



LEELA EXCLUSIVE GRAND ICELAND 9D7N

กำหนดการเดินทาง : 8 - 16 ส.ค. // 22 - 30 ส.ค. // 5 - 13 ก.ย. 2569

DAY 1

วันแรกของการเดินทาง... เข้าสู่ช่วงเวลาแห่งความสุข

อย่างสมบูรณ์แบบ ลัดฟ้าด้วย “สายการบินฟินแอร์”

- 04.00 น. ลีลาวดี ฮอลิเดย์ เรียนเชิญท่านที่จุดนัด ณ สนามบินสุวรรณภูมิ ชั้น 4 เคาน์เตอร์สายการบินฟินแอร์ พบกับเจ้าหน้าที่ดูแลความพร้อมด้านเอกสาร รวมถึงส่งท่านเข้าสู่ช่วงเวลาแห่งความสุข
- 07.05 น. ออกเดินทางสู่ **สนามบินเฮลซิงกิ-แวนตา** ประเทศฟินแลนด์ โดยสายการบินฟินแอร์ เที่ยวบินที่ **AY142**
- 15.25 น. เดินทางถึง **สนามบินเฮลซิงกิ-แวนตา** ประเทศฟินแลนด์ หลังผ่านพิธีการตรวจคนเข้าเมืองแล้ว นำท่านเดินทางสู่โรงแรมที่พักใกล้สนามบิน

HELSINKI

นำท่านสู่ **Helsinki** เป็นเมืองหลวงริมทะเลของประเทศฟินแลนด์ ที่โดดเด่นด้วยสถาปัตยกรรมสไตล์นอร์ดิก ความทันสมัย และบรรยากาศเขียวสงบสะอาดตา ภายในเมืองเต็มไปด้วยคาเฟ่ พิพิธภัณฑ์ ตลาดท้องถิ่น และสถานที่ท่องเที่ยวสำคัญที่สะท้อนวิถีชีวิตแบบสแกนดิเนเวียอย่างมีเอกลักษณ์ นอกจากนี้ยังเป็นเมืองที่ผสมผสานธรรมชาติและความสะดวกได้อย่างลงตัว จนได้รับการยกย่องให้เป็นหนึ่งในเมืองน่าอยู่ที่สุดของโลก

(ใช้ระยะเวลาในการเดินทางประมาณ 45 นาที ระยะทางประมาณ 19 กิโลเมตร)



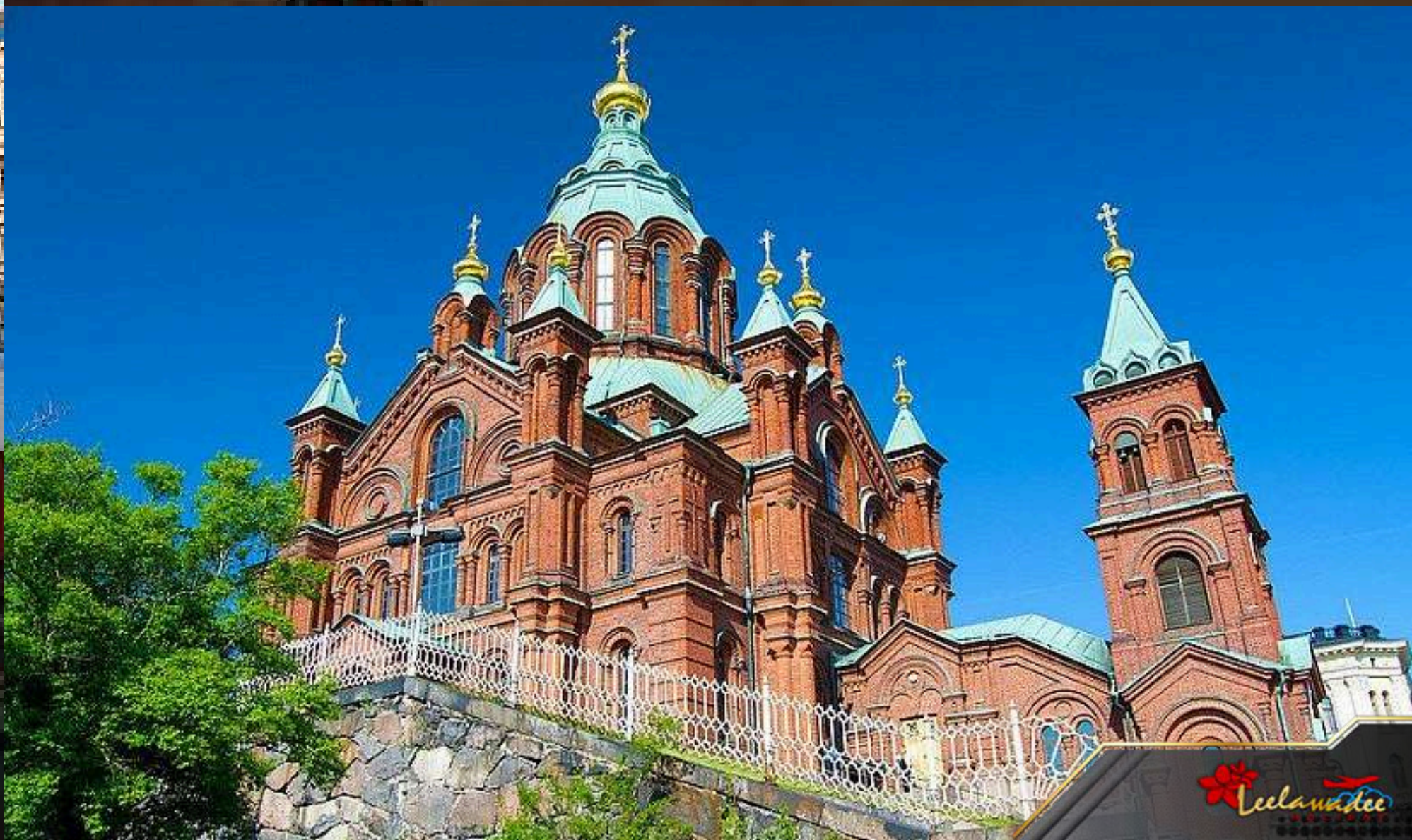
HELSINKI CATHEDRAL

นำท่านสู่ **HELSINKI CATHEDRAL** มหาวิหารนิกาย ลูเธอรันอันยิ่งใหญ่และสง่างาม แลนด์มาร์กสำคัญเหนือจัตุรัส **SENATE SQUARE** ใจกลางกรุงเฮลซิงกิ สร้างเสร็จในปี ค.ศ. 1852 โดดเด่นด้วยสถาปัตยกรรมนีโอคลาสสิกสีขาวบริสุทธิ์ ตัดกับโดมสีเขียวพาสเทลและรูปปั้นอัครสาวกทั้ง 12 บนหลังคาอย่างงดงาม พร้อมนำท่านชมวิวเมืองจากบันไดหินแกรนิตอันโอ่อ่า และเก็บภาพความประทับใจกับหนึ่งในสัญลักษณ์ที่สวยงามที่สุดของประเทศฟินแลนด์





นำท่านชมภายนอก มหาวิหารอุสเปนสกี (Uspenski Cathedral) เป็น มหาวิหารออร์โธดอกซ์สีแดงอันโดดเด่นของ กรุงเฮลซิงกิ ที่สะท้อน อิทธิพลสถาปัตยกรรมรัสเซียได้อย่างงดงาม โดดเด่นด้วยโดมหัวหอมสี ทองและ รายละเอียดการตกแต่งอันวิจิตร ตั้งอยู่บนเนินเขาที่สามารถ มองเห็นวิวเมืองและท่าเรือเฮลซิงกิได้อย่างสวยงาม ภายในบรรยากาศ เงียบสงบและเปี่ยมด้วยศิลปะทางศาสนา ทำให้ที่นี่เป็นอีกหนึ่งแลนด์มาร์ กสำคัญที่นักท่องเที่ยวนิยมมาเยี่ยมชมในฟินแลนด์



USPENSKI CATHEDRAL

SIBELIUS MONUMENT

นำท่านเดินทางสู่ **SIBELIUS MONUMENT**อนุสาวรีย์ศิลปะชื่อดังแห่งกรุงเฮลซิงกิ สร้างขึ้นเพื่อรำลึกถึงคีตกวีเอกของฟินแลนด์ “ฌอง ซิเบลิอุส” โดดเด่นด้วยงานประติมากรรมท่อนเหล็กขนาดใหญ่ ที่ออกแบบให้คล้ายเสียงดนตรีและสายลม เป็นอีกหนึ่งจุดถ่ายรูปยอดนิยมท่ามกลางบรรยากาศสวนสวย ริมหะเลอันเจียบสงบของเมืองเฮลซิงกิ



STOCKMANN DEPARTMENT STORE



นำท่านเดินทางสู่ **STOCKMANN DEPARTMENT STORE** เป็นห้างสรรพสินค้าที่ใหญ่ที่สุดและมีชื่อเสียงที่สุดแห่งหนึ่งของฟินแลนด์ เปิดให้บริการมาตั้งแต่ปี ค.ศ. 1930 และถือเป็นสัญลักษณ์สำคัญของการช้อปปิ้งในเมืองหลวง ภายในห้างมีสินค้าหลากหลายประเภท ทั้งแฟชั่น เครื่องสำอาง ของตกแต่งบ้าน อาหาร และสินค้าแบรนด์ชั้นนำจากทั่วโลก นอกจากนี้ บริเวณด้านหน้าห้างยังมี “นาฬิกาสต็อกมันน์” อันโด่งดัง ซึ่งเป็นจุดนัดพบยอดนิยมของชาวเฮลซิงกิมาอย่างยาวนาน ด้วยบรรยากาศที่ทันสมัยและสินค้าคุณภาพเยี่ยม ทำให้ที่นี่เป็นจุดหมายปลายทางสำคัญสำหรับทั้งนักท่องเที่ยวและชาวฟินแลนด์ที่ต้องการสัมผัสประสบการณ์การช้อปปิ้งระดับพรีเมียมใจกลางเมืองเฮลซิงกิ



รวมในอัตราค่าบริการ

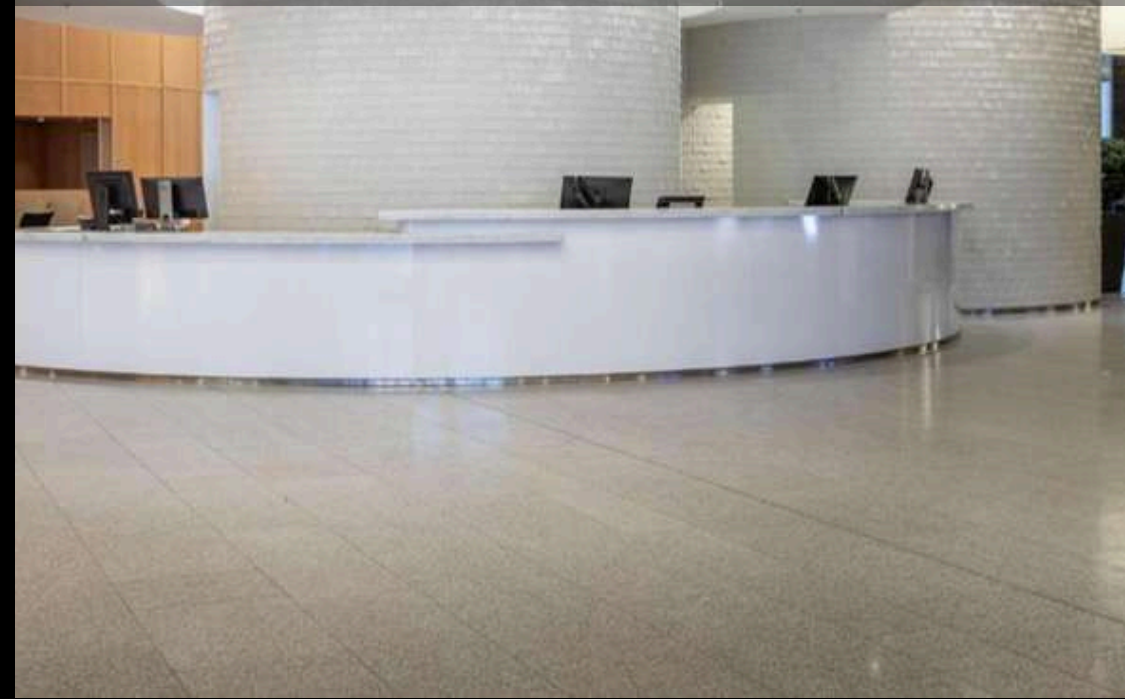
บริการอาหารค่ำ ณ ภัตตาคาร

BRASSERIE NÒR

ที่พัก

HILTON HOTEL HELSINKI AIRPORT

หรือเทียบเท่า



DAY 2

เช้า รับประทานอาหารเช้า
ณ ห้องอาหารของโรงแรม

ตั๋วเครื่องบินไม่รวมในอัตราค่าบริการ

...สมควรแก่เวลานำท่านสู่สนามบิน **สนามบินเฮลซิงกิ-แวนตา**

07.10 น. ออกเดินทางสู่ **สนามบินนานาชาติเคฟลาวิก ประเทศไอซ์แลนด์** โดยสายการบินไทย เที่ยวบินที่ **AY991**

07.50 น. เดินทางถึง **สนามบินนานาชาติเคฟลาวิก ประเทศไอซ์แลนด์**

REYKJAVIK



นำท่านสู่ **REYKJAVIK** เป็นเมืองหลวงของประเทศไอซ์แลนด์ ที่มีเสน่ห์ด้วยบรรยากาศเรียบง่ายสงบ บ้านเรือนสีสดใส และธรรมชาติอันงดงามรายล้อมเมืองโดดเด่นด้วยวัฒนธรรมสแกนดิเนเวีย คาเฟ่น่ารัก งานศิลปะ และสถาปัตยกรรมทันสมัยผสมผสานกลิ่นอายท้องถิ่นได้อย่างลงตัว นอกจากนี้ยังเป็นจุดเริ่มต้นยอดนิยมสำหรับการท่องเที่ยวธรรมชาติ ชมแสงเหนือ น้ำตก ภูเขาไฟ และบ่อน้ำพุร้อนอันมีชื่อเสียงของไอซ์แลนด์ (ใช้ระยะเวลาในการเดินทางประมาณ 55 นาที ระยะทางประมาณ 49 กิโลเมตร)





รวมในอัตราค่าบริการ

บริการอาหารกลางวัน ณ ภัตตาคาร
**KRUA THAI
RESTAURANT**

HALLGRÍMSKIRKJA

นำท่านเดินทางชม **Hallgrímskirkja (โบสถ์ฮัลล์กรีมส์คิร์คยา)** โบสถ์คริสต์นิกายลูเธอรันที่ใหญ่ที่สุดและเป็นแลนด์มาร์คอันโดดเด่นที่สุดใจกลางกรุงเรคยาวิก ตื่นตาตื่นใจกับสถาปัตยกรรมสไตล์โมเดิร์นโกธิคอันเป็นเอกลักษณ์ ซึ่งได้รับการออกแบบโดยได้แรงบันดาลใจมาจากรูปทรงของแท่งหินบะซอลต์และธารน้ำแข็ง ธรรมชาติอันจับจองไอซ์แลนด์ ตัวโบสถ์มีความสูงตระหง่านกว่า 74.5 เมตร ราวกับปีกนกที่กำลังสยายขึ้นสู่ท้องฟ้า บรรยากาศโดยรอบบอบอวลไปด้วยความสงบ ศรัทธา และศิลปะอันทรงคุณค่า สะท้อนตัวตนและวิญญาณของไอซ์แลนด์ยุคใหม่ได้อย่างชัดเจน



PERLAN

นำท่านเดินทางชม **PERLAN (อาคารเพอร์ลัน)**

แลนด์มาร์กสำคัญของกรุงเรควายิก ที่โดดเด่นด้วยอาคารทรงโดมกระจก อันทันสมัยบนเนินเขาสูง สามารถมองเห็นวิวเมืองได้แบบพาโนรามา ภายในจัดแสดงนิทรรศการเกี่ยวกับธรรมชาติ ธารน้ำแข็ง และปรากฏการณ์ต่างๆ ของประเทศ ไอซ์แลนด์ พร้อมอุโมงค์ถ้ำน้ำแข็งจำลองที่น่าตื่นตาตื่นใจ นอกจากนี้ยังมีจุดชมวิว ร้านอาหาร และคาเฟ่ เหมาะสำหรับการพักผ่อน และเรียนรู้เสน่ห์ธรรมชาติของไอซ์แลนด์ในที่เดียว



HOFDI HOUSE



นำท่านชม HOFDI HOUSE

บ้านไม้สีขาวยุคศิลปะอาร์ตเดคโค หนึ่งในสถานที่สำคัญทางประวัติศาสตร์ของกรุงเรคยาวิก เคยเป็นสถานที่จัดการประชุมระดับโลกช่วงสงครามเย็นระหว่างผู้นำสหรัฐฯ และสหภาพโซเวียต บริเวณรอบบ้านสามารถเดินชมวิวทะเล สุดอากาศบริสุทธิ์ และถ่ายภาพบรรยากาศสวยงามของเมืองได้อย่างเพลิดเพลิน



นำท่านเดินทางชม **The Sun Voyager (Solfarid)** หรือ "ประติมากรรมเรือแห่งดวงอาทิตย์" เป็นประติมากรรมหลักรูปเรือไวทิงอันโด่งดังริมทะเลของกรุงเรคยาวิก ที่กลายเป็นหนึ่งในสัญลักษณ์สำคัญของประเทศไอซ์แลนด์ ผลงานศิลปะชิ้นนี้สะท้อนถึงจิตวิญญาณแห่งการเดินทาง ความหวัง และการค้นพบ ท่ามกลางวิวกทะเลและภูเขาอันงดงาม โดยเฉพาะในช่วงพระอาทิตย์ขึ้นและพระอาทิตย์ตก ที่นี่จะมีบรรยากาศสวยโรแมนติกและเป็นจุดถ่ายภาพยอดนิยมของนักท่องเที่ยวจากทั่วโลก

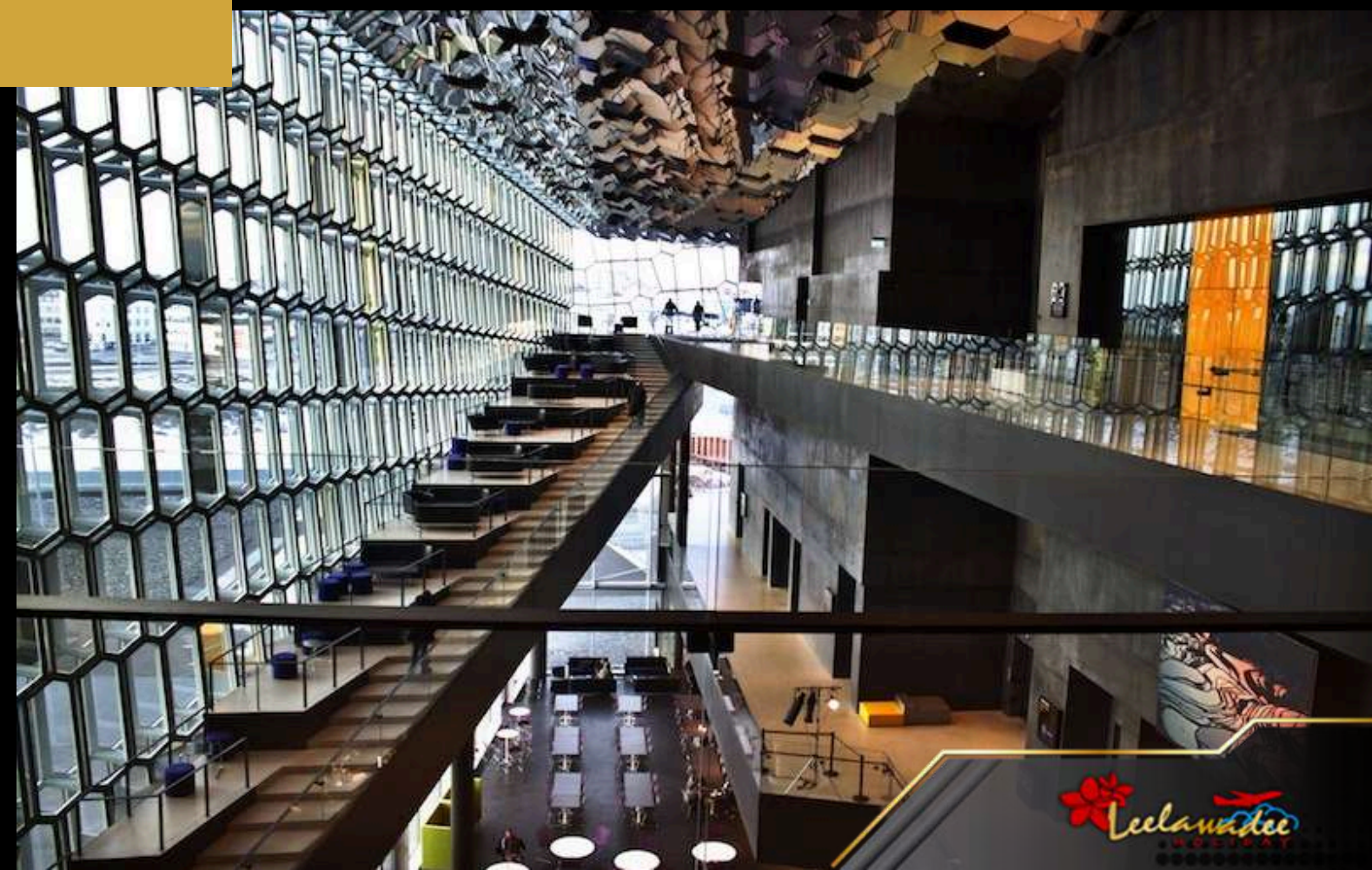


THE SUN VOYAGER

นำท่านเดินทางสู่ **Harpa Concert Hall** คือแลนด์มาร์กทางวัฒนธรรมที่โดดเด่นที่สุดแห่งหนึ่งของกรุง Reykjavík อาคารแห่งนี้เปิดใช้งานในปี ค.ศ. 2011 ออกแบบโดยบริษัทสถาปนิก Henning Larsen Architects ร่วมกับศิลปินชาวไอซ์แลนด์-เดนมาร์ก Ólafur Eliasson โดยได้รับแรงบันดาลใจจากแท่งหินบะซอลต์ (Basalt Columns) และแสงเหนืออันเป็นเอกลักษณ์ของไอซ์แลนด์ ผนังกระจกหลายเหลี่ยมของ Harpa จะเปลี่ยนเฉดสีไปตามช่วงเวลาของวันและฤดูกาล สร้างความประทับใจให้แก่ผู้มาเยือนจากทั่วโลก



HARPA CONCERT HALL



REYKJAVIK CITY HALL



นำท่านเดินทางสู่ **Reykjavík City Hall** หรือ **ศาลาว่าการกรุงเรคยาวิก** อาคารแห่งนี้เปิดใช้งานเมื่อปี ค.ศ. 1992 ออกแบบโดยสถาปนิกชาวไอซ์แลนด์ Studio Granda ด้วยแนวคิดผสมผสานสถาปัตยกรรมสมัยใหม่เข้ากับสภาพแวดล้อมโดยรอบ ตัวอาคารสร้างจากคอนกรีตและกระจก ภายในอาคารมีห้องประชุมของสภาเมือง พื้นที่จัดนิทรรศการ ร้านอาหาร และจุดที่ได้รับความนิยมเป็นพิเศษคือ แผนที่ภูมิประเทศไอซ์แลนด์ขนาดใหญ่แบบสามมิติ (3D Relief Map of Iceland) ที่แสดงรายละเอียดของภูเขา ธารน้ำแข็ง และภูมิประเทศทั่วประเทศอย่างน่าทึ่ง ช่วยให้นักท่องเที่ยวเข้าใจลักษณะทางภูมิศาสตร์ของไอซ์แลนด์ได้ดียิ่งขึ้น

EXPRESS WHALE WATCHING CRUISE



นำท่านสัมผัสประสบการณ์สุดประทับใจกับกิจกรรม **ล่องเรือชมวาฬแบบเอ็กซ์เพรส (EXPRESS WHALE WATCHING CRUISE)** ใช้เวลาประมาณ 2-2.5 ชั่วโมง ออกเดินทางจากท่าเรือท่าไกรกลางกรุงเรคยาวิก เพื่อออกสู่มหาสมุทรและค้นหาสัตว์ทะเลนานาชนิด ท่านอาจได้พบกับ วาฬมิงก์ (MINKE WHALE), วาฬหลังค่อม (HUMPBACK WHALE), ปลาโลมาปากขาว (WHITE-BEAKED DOLPHIN), ปลาโลมาท่าเรือ (HARBOUR PORPOISE) รวมถึงนกทะเลหลากหลายสายพันธุ์ โดยผู้ให้บริการให้ความสำคัญกับความสะดวกสบาย ประสบการณ์อันน่าประทับใจ และการท่องเที่ยวอย่างเคารพต่อสิ่งแวดล้อม ทั้งนี้มีชุดกันหนาวสำหรับสวมทับให้บริการตลอดการล่องเรือ



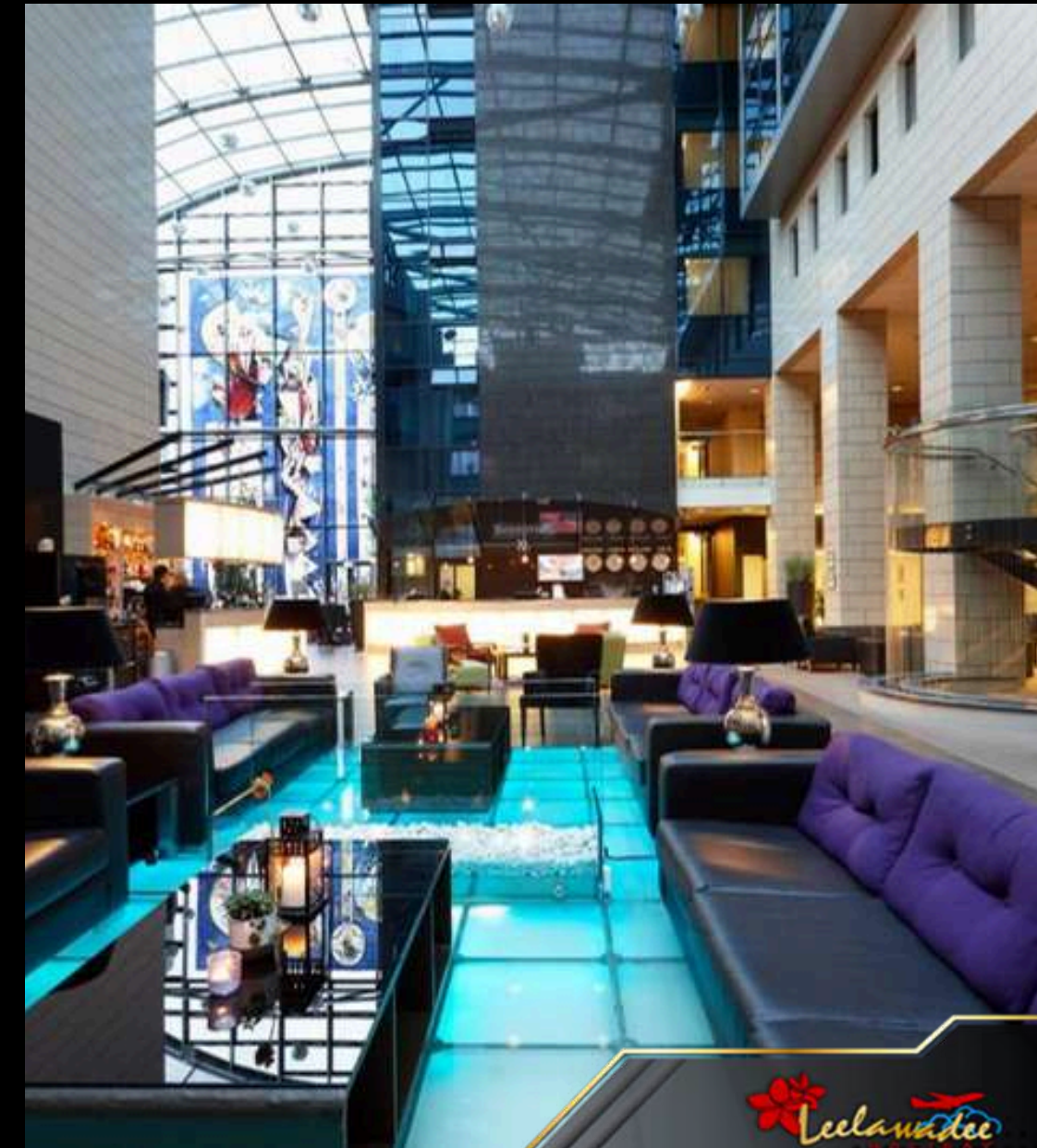
รวมในอัตราค่าบริการ

บริการอาหารค่ำ ณ ภัตตาคาร

KOPAR



ที่พัก HOTEL REYKJAVIK GRAND หรือเทียบเท่า



DAY 3

เช้า รับประทานอาหารเช้า
ณ ห้องอาหารของโรงแรม



GRUNDARFJÖRDUR



นำท่านเดินทางสู่ **GRUNDARFJÖRDUR** หมู่บ้านชาวประมงเล็กๆ อันเจียม
สงบทางคาบสมุทร รถโนแฟลเซนส์ โดดเด่นด้วยวิวภูเขา KIRKJUFELL ที่
ตั้งตระหง่านริมทะเล ซึ่งเป็นหนึ่งในภูเขาที่ถูกถ่ายภาพมากที่สุดในไอซ์
แลนด์ บรรยากาศรอบเมืองเต็มไปด้วยธรรมชาติอันสวยงาม เหมาะ
สำหรับชมแสงเหนือ เดินเล่นริมอ่าว และสั้มผัส (ใช้ระยะเวลาในการเดิน
ทางประมาณ 2.25 ชั่วโมง ระยะทางประมาณ 178 กิโลเมตร)

KIRKJUFELL

นำท่านแวะถ่ายภาพ **KIRKJUFELL** ภูเขาทรงเอกลักษณ์
ที่ได้รับการขนานนามว่าเป็นหนึ่งในภูเขาที่สวยงามและถูกถ่าย
ภาพมากที่สุดของไอซ์แลนด์ ตั้งโดดเด่นริมทะเลใกล้
หมู่บ้านกรุนดาร์ฟยอร์ดูร์ โดยมีน้ำตกเล็กๆ อยู่ด้านหน้า
กลายเป็นวิวธรรมชาติสุดอลังการที่นักท่องเที่ยวและ
ช่างภาพจากทั่วโลกนิยมมาเก็บภาพ โดยเฉพาะช่วง
พระอาทิตย์ตกและฤดูแสงเหนือที่สวยงามเป็นพิเศษ



BORGARNES

นำท่านเดินทางสู่ **BORGARNES** เมืองเล็กบรรยากาศอบอุ่นทาง
ตะวันตกของไอซ์แลนด์ ตั้งอยู่ริมฟยอร์ดพร้อมวิวทะเลและภูเขาอัน
สวยงาม เป็นจุดแวะพักยอดนิยมระหว่างการเดินทางท่องเที่ยวรอบ
เกาะ สามารถเดินเล่นริมอ่าว ชมวิถีชีวิตท้องถิ่น และสัมผัสธรรมชาติ
อันเจียบสงบของไอซ์แลนด์ได้อย่างใกล้ชิด (ใช้ระยะเวลาในการเดิน
ทางประมาณ 1.21 ชั่วโมง ระยะทางประมาณ 103 กิโลเมตร)





รวมในอัตราค่าบริการ

บริการอาหารกลางวัน ณ กัศตาคาร
**THE SETTLEMENT
CENTER RESTAURANT**

GRINDAVIK



นำท่านเดินทางสู่ **GRINDAVIK** เมืองชาวประมงเล็กๆ ทางตะวันตก
เฉียงใต้ของไอซ์แลนด์ ใกล้กับ BLUE LAGOON แหล่งน้ำแร่ชื่อดัง
ระดับโลก โดดเด่นด้วยภูมิประเทศลาวาและบรรยากาศริมทะเลอันเจียบ
สงบ เหมาะสำหรับแวะพักผ่อน ชมธรรมชาติ และสัมผัสเสน่ห์ของ
เมืองชายฝั่งแบบไอซ์แลนด์แท้ๆ (ใช้ระยะเวลาในการเดินทางประมาณ
1.36 ชั่วโมง ระยะทางประมาณ 118 กิโลเมตร)

BLUE LAGOON



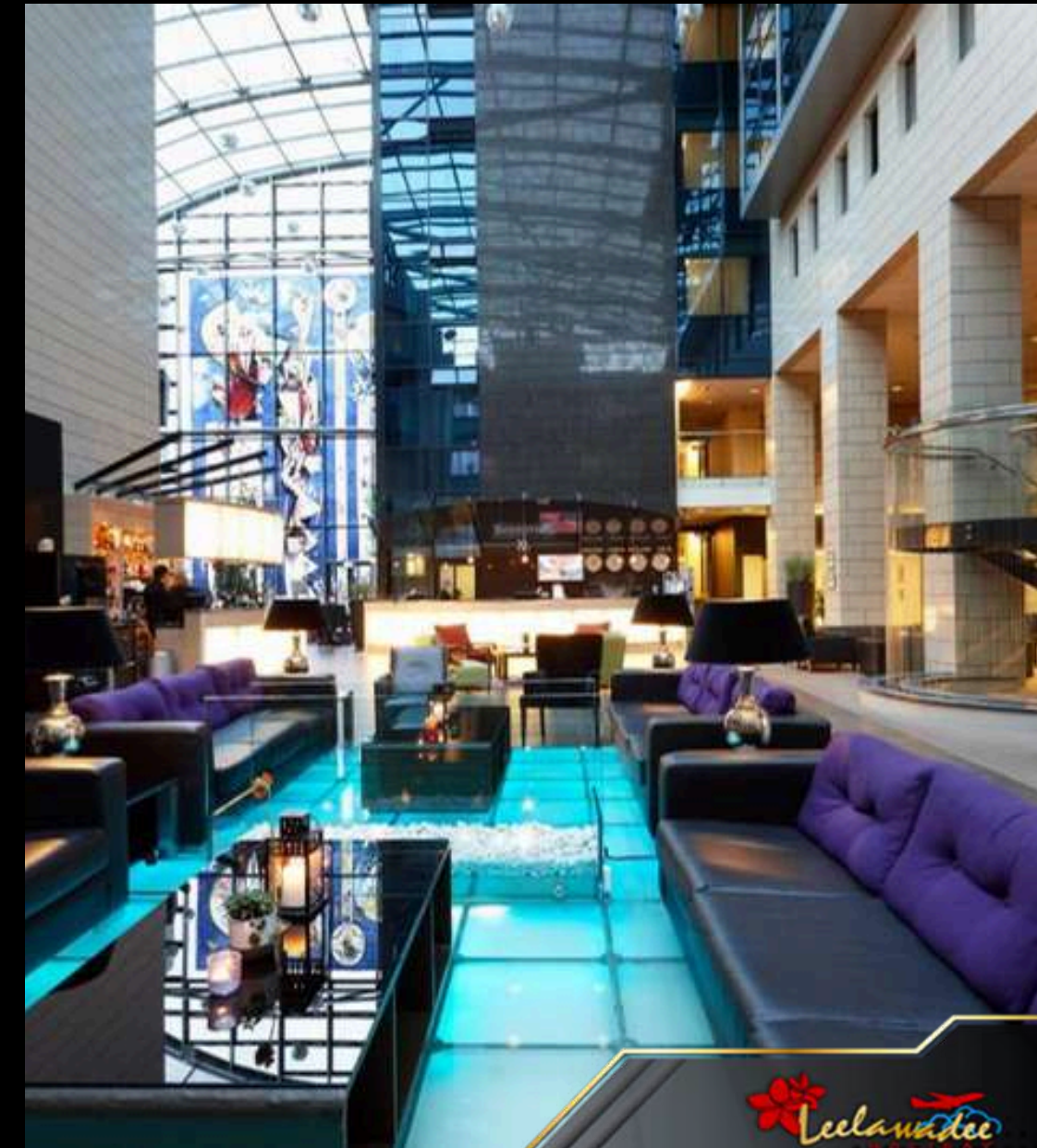
นำท่านเดินทางสู่ **BLUE LAGOON (บลูลาagoon)** บ่อน้ำพุร้อนธรรมชาติชื่อดังระดับโลกของประเทศไอซ์แลนด์ ที่โดดเด่นด้วยน้ำแร่สีฟ้าใสที่ไหลผ่านกลางทุ่งลาวาอันเป็นเอกลักษณ์ นักท่องเที่ยวสามารถแช่น้ำแร่อุ่นผ่อนคลาย พร้อมเพลิดเพลินกับบรรยากาศธรรมชาติและการดูแลผิวด้วยแร่ธาตุจากธรรมชาติ ที่นี่ถือเป็นหนึ่งในแลนด์มาร์กท่องเที่ยวยอดนิยมของไอซ์แลนด์ เหมาะสำหรับ การพักผ่อนและสัมผัสประสบการณ์สปาธรรมชาติระดับเวิลด์คลาส



รวมในอัตราค่าบริการ

บริการอาหารค่ำ ณ ภัตตาคาร
BAMBUS
RESTAURANT

ที่พัก HOTEL REYKJAVIK GRAND หรือเทียบเท่า



DAY 4

เช้า รับประทานอาหารเช้า
ณ ห้องอาหารของโรงแรม

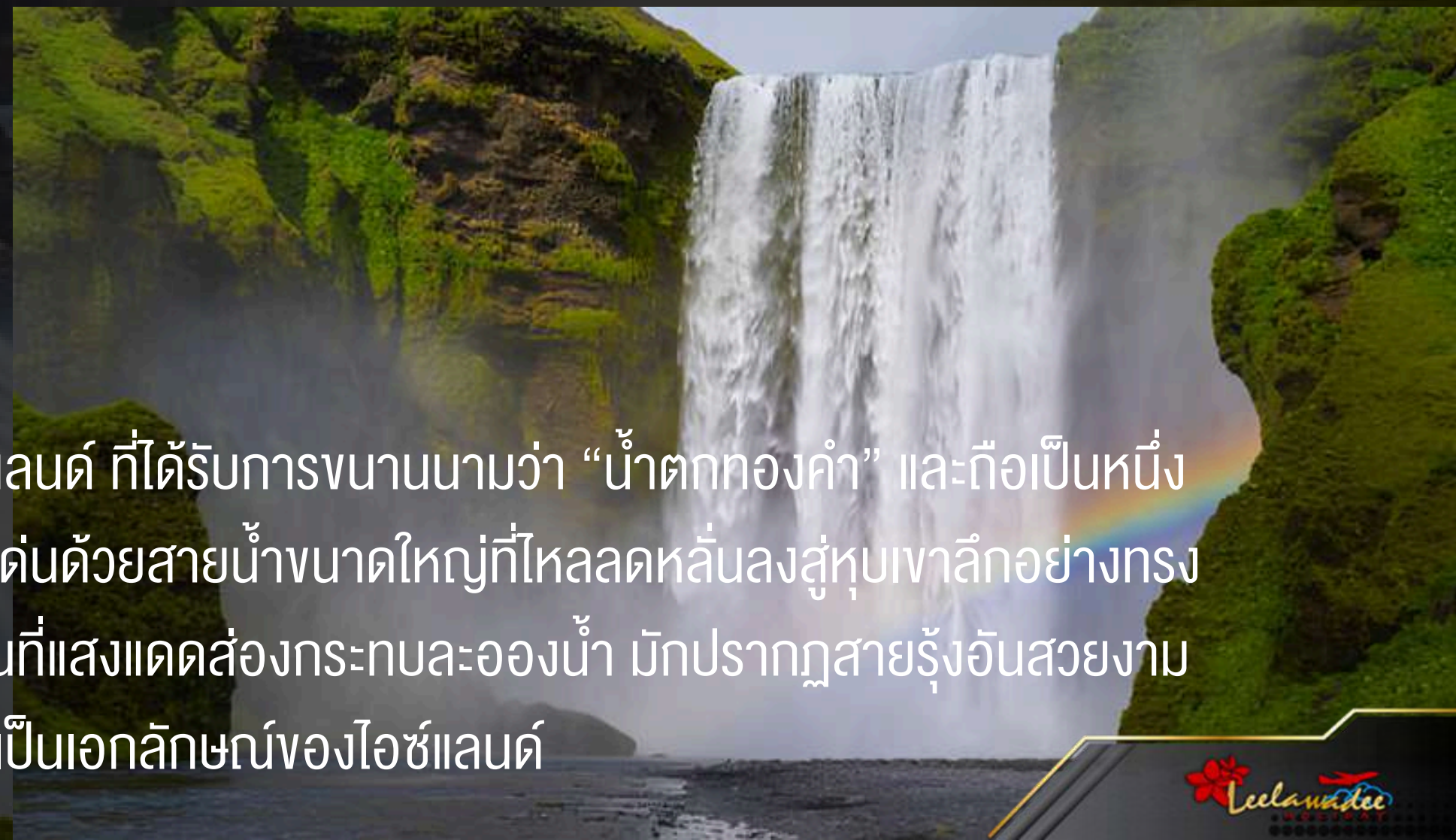


นำท่าน **THINGVELLIR NATIONAL PARK** เป็นอุทยาน แห่งชาติสำคัญของประเทศไอซ์แลนด์ และได้รับการขึ้นทะเบียนเป็นมรดกโลกโดยยูเนสโก โดดเด่นด้วยภูมิประเทศอันเกิดจากรอยแยกของแผ่นเปลือกโลกยุโรปและอเมริกาเหนือ รวมถึงธรรมชาติอันกว้างใหญ่สวยงาม นอกจากนี้ยังเป็นสถานที่ ทางประวัติศาสตร์สำคัญของชาวไอซ์แลนด์ และเป็นหนึ่งใน จุดท่องเที่ยวยอดนิยมของเส้นทาง GOLDEN CIRCLE อีกด้วย (ใช้ระยะเวลาในการเดินทางประมาณ 50 นาที ระยะทางประมาณ 43 กิโลเมตร)

THINGVELLIR NATIONAL PARK

GULLFOSS

WATERFALL



นำท่านเดินทางสู่ GULLFOSS เป็นน้ำตกชื่อดังของประเทศไอซ์แลนด์ ที่ได้รับการขนานนามว่า “น้ำตกทองคำ” และถือเป็นหนึ่งในสถานที่ท่องเที่ยวสำคัญของเส้นทาง GOLDEN CIRCLE โดดเด่นด้วยสายน้ำขนาดใหญ่ที่ไหลลดหลั่นลงสู่หุบเขาลึกอย่างทรงพลัง ท่ามกลางธรรมชาติอันยิ่งใหญ่และบรรยากาศบริสุทธิ์ ในวันที่แสงแดดส่องกระทบละอองน้ำ มักปรากฏสายรุ้งอันสวยงาม สร้างภาพวิวที่น่าประทับใจและเป็นเอกลักษณ์ของไอซ์แลนด์

HAUKADALUR VALLEY



นำท่านเดินทางชม **HAUKADALUR VALLEY** เป็นหุบเขา ความร้อนใต้พิภพที่มีชื่อเสียงที่สุดแห่งหนึ่งของไอซ์แลนด์โดดเด่นด้วยปรากฏการณ์ทางธรรมชาติอันน่าตื่นตาตื่นใจ โดยเป็นที่ตั้งของบ่อน้ำพุร้อนชื่อดัง **GEYSIR** และ **STROKKUR** ซึ่งสามารถพ่นน้ำร้อนและไอน้ำสูงชันสู่ท้องฟ้าได้หลายสิบลเมตร ท่ามกลางภูมิประเทศที่เต็มไปด้วยพลังงานจากใต้พิภพ สร้างภาพความงดงามและความมหัศจรรย์ของธรรมชาติที่เป็นเอกลักษณ์ของไอซ์แลนด์



รวมในอัตราค่าบริการ

บริการอาหารกลางวัน ณ ภัตตาคาร

GEYSIR GLIMA RESTAURANT

VIK

ออกเดินทางสู่ หมู่บ้านทางใต้สุด หมู่บ้าน VIK
หมู่บ้านเล็กๆ ที่ผสมผสานระหว่างธรรมชาติ
กับ วัฒนธรรม อย่างลงตัวอยู่ติดกับชายฝั่ง
ทะเล รวมถึงธรรมชาติอันงดงาม ไม่ว่าจะเป็น
ที่ราบสูง ภูเขา และน้ำตก ชมความสวยงาม
ของ VIKURKIRKJA โบสถ์อาคารสีขาว
หลังคาสีแดง ตั้งอยู่บนเนินเขา เป็นโบสถ์
ประจำหมู่บ้าน ภายในโบสถ์มีภาพวาดของ
จิตรกรที่มีชื่อเสียง คือ BRYNJÓLFUR
PÓRÐARSON และโบสถ์แห่งนี้เป็นจุดที่
มองเห็นทัศนียภาพของเมืองผสมผสานกับ
ธรรมชาติกันอย่างลงตัว อีกด้วย (ใช้ระยะ
เวลาในการเดินทางประมาณ 2 ชั่วโมง 20
นาที ระยะทางประมาณ 176 กิโลเมตร)





REYNISFJARA BEACH



นำท่านสู่ หาดเรย์นิสฟยารา
(REYNISFJARA BEACH) หาด
ทรายดำอันงดงามที่ได้รับความนิยม
ที่สุดในไอซ์แลนด์ สัมผัสความ
มหัศจรรย์ของธรรมชาติที่ทรายดำ
ละเอียดทอดยาวไปจนถึงคลื่นทะเลที่
ซัดสาดอย่างรุนแรง โดยมีเสาหิน
BASALT ธรรมชาติที่สูงตระหง่าน
เรียงตัวอย่างสวยงาม และ
REYNISDRANGAR เสาหินยักษ์ที่
ยื่นขึ้นจากทะเลที่เต็มไปด้วยตำนาน
และเรื่องราวที่น่าค้นหา



รวมในอัตราค่าบริการ

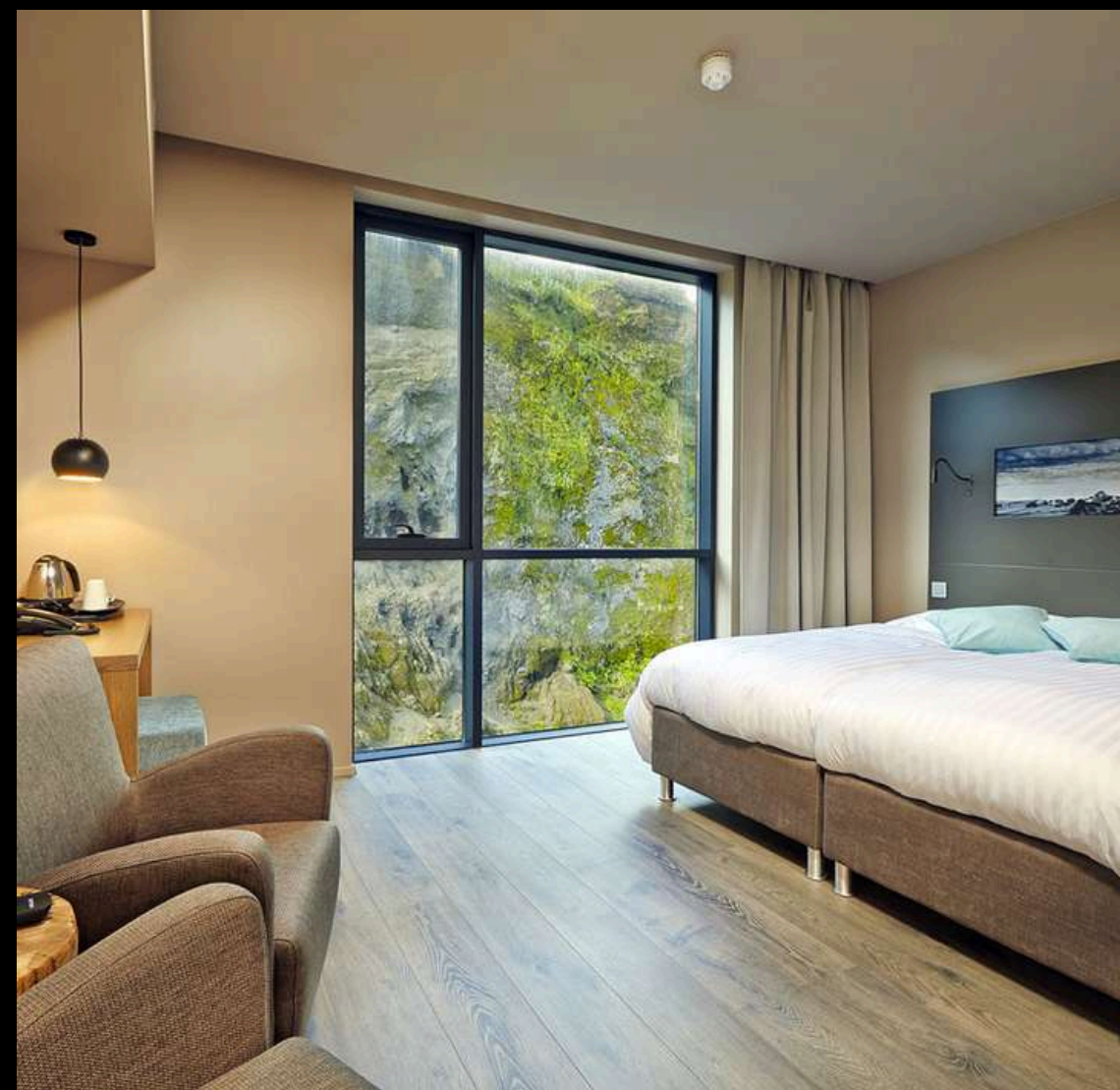


บริการอาหารค่ำ ณ ภัตตาคาร
**RESTAURANT
SUÐUR-VÍK**

ที่พัก

HOTEL VIK I MYRDAL

หรือเทียบเท่า



DAY 5

เช้า รับประทานอาหารเช้า
ณ ห้องอาหารของโรงแรม



นำท่านเดินทางสู่ **Jökulsárlón** (โจกุลซาร์ลอน) ไม่ใช่เมือง แต่เป็นทะเลสาบธารน้ำแข็งที่มีชื่อเสียงที่สุดแห่งหนึ่งของประเทศไอซ์แลนด์ ตั้งอยู่ทางตะวันออกเฉียงใต้ของประเทศ ภายในเขตอุทยานแห่งชาติ Vatnajökull National Park เกิดจากการละลายของธารน้ำแข็ง Breiðamerkurjökull ซึ่งเป็นแขนงหนึ่งของธารน้ำแข็ง Vatnajökull ธารน้ำแข็งที่ใหญ่ที่สุดในยุโรป ทะเลสาบแห่งนี้มีความโดดเด่นจากภูเขาน้ำแข็งสีขาวและสีฟ้าหลากขนาดที่ลอยอยู่บนผืนน้ำอย่างเรียบง่ายสงบ ก่อนจะค่อย ๆ เคลื่อนตัวออกสู่มหาสมุทรแอตแลนติก สร้างทัศนียภาพอันน่าตื่นตาตื่นใจราวกับหลุดเข้าไปในโลกแห่งเทพนิยาย นักท่องเที่ยวยังมีโอกาสพบเห็นแมวน้ำที่ว่ายน้ำเล่นอยู่ท่ามกลางก้อนน้ำแข็ง และนกทะเลหลากหลายชนิดที่อาศัยอยู่ในบริเวณ (ใช้ระยะเวลาในการเดินทางประมาณ 2.12 ชั่วโมง ระยะทางประมาณ 190 กิโลเมตร)

JOKULSARLON

บริการจะจัดเตรียม ชุดลอยตัวกันน้ำ (FLOTATION SUIT) และ เสื้อชูชีพ ซึ่งเป็นอุปกรณ์ที่ผู้โดยสารทุกท่านต้องสวมใส่ตลอดกิจกรรม พร้อมมีเจ้าหน้าที่ผู้เชี่ยวชาญคอยให้ข้อมูลตลอดการเดินทาง



ZODIAC BOAT TOUR

นำท่านสัมผัสประสบการณ์สุดพิเศษกับกิจกรรม ล่องเรือยาง โซดีแอก (ZODIAC BOAT TOUR) ท่ามกลางทะเลสาบธารน้ำแข็ง ใจกลางชาร์ลอนที่เต็มไปด้วยภูเขาน้ำแข็งหลากรูปทรงและยอดสีอันงดงาม เรือขนาดเล็กสามารถเข้าถึงพื้นที่ต่าง ๆ ภายในทะเลสาบได้อย่างใกล้ชิด ทำให้ท่านมีโอกาสล่องเรือเข้าใกล้ภูเขาน้ำแข็งและชมความยิ่งใหญ่ของธารน้ำแข็งได้มากยิ่งขึ้น (ใช้ระยะเวลาล่องเรือประมาณ 60 นาที)

** หากสภาพอากาศเอื้ออำนวย เรืออาจแล่นเข้าใกล้แนวธารน้ำแข็งได้เกือบถึงด้านหน้า



นำท่านแวะถ่ายภาพบริเวณ ทะเลสาบธารน้ำแข็งโจกุลซา
ลอน (JOKULSARLON GLACIER LAGOON) หนึ่งใน
ไฮไลต์ที่ไม่ควรพลาดของการเดินทางในไอซ์แลนด์ ทะเลสาบ
ที่เกิดจากการละลายของธารน้ำแข็ง VATNAJOKULL ซึ่ง
เป็นธารน้ำแข็งที่ใหญ่ที่สุดในยุโรป ที่นี้ท่านจะได้เห็นก้อนน้ำ
แข็งขนาดใหญ่ลอยอยู่ในน้ำที่ใสสะอาด ตัดกับท้องฟ้าสี
ครามและภูเขาหินอันยิ่งใหญ่ โจกุลซาลอน
(JOKULSARLON) ธารน้ำแข็งพันปี JOKULSARLON
หนึ่งในอัญมณียอดมงกุฎตามธรรมชาติของประเทศไอซ์
แลนด์ ที่ถือเป็นธารน้ำแข็งที่ใหญ่ที่สุดในทวีปยุโรปทะเลสาบ
แห่งนี้เกิดขึ้นโดยธรรมชาติจากการละลายของน้ำในธารน้ำ
แข็ง และการเพิ่มขึ้นอย่างต่อเนื่องในขณะที่ยกก้อนน้ำแข็งก้อน
ใหญ่ก้อนหนึ่งพังทลายลงมาจากธารน้ำแข็ง และไหลลงมา
เรื่อยๆ

DIAMOND BEACH

ตื่นตากับความงดงามที่ธรรมชาติสร้างสรรค์ กับ **ICE BEACH** หรือที่รู้จักกันในชื่อ **DIAMOND BEACH** เป็นหนึ่งในสถานที่ที่สวยงามและมีเอกลักษณ์ที่สุดของไอซ์แลนด์ที่มีความพิเศษตรงที่ทรายสีดำของชายหาดติดกับก้อนน้ำแข็งที่ลอยขึ้นมาจากทะเลสาบธารน้ำแข็ง JOKULSARLON โดยน้ำแข็งที่แตกออกจากธารน้ำแข็งจะถูกคลื่นลมพัดมายังชายหาด สร้างภาพทิวทัศน์อันงดงามราวกับเพชรหรือเพชรพลอยที่สะท้อนแสงแดด





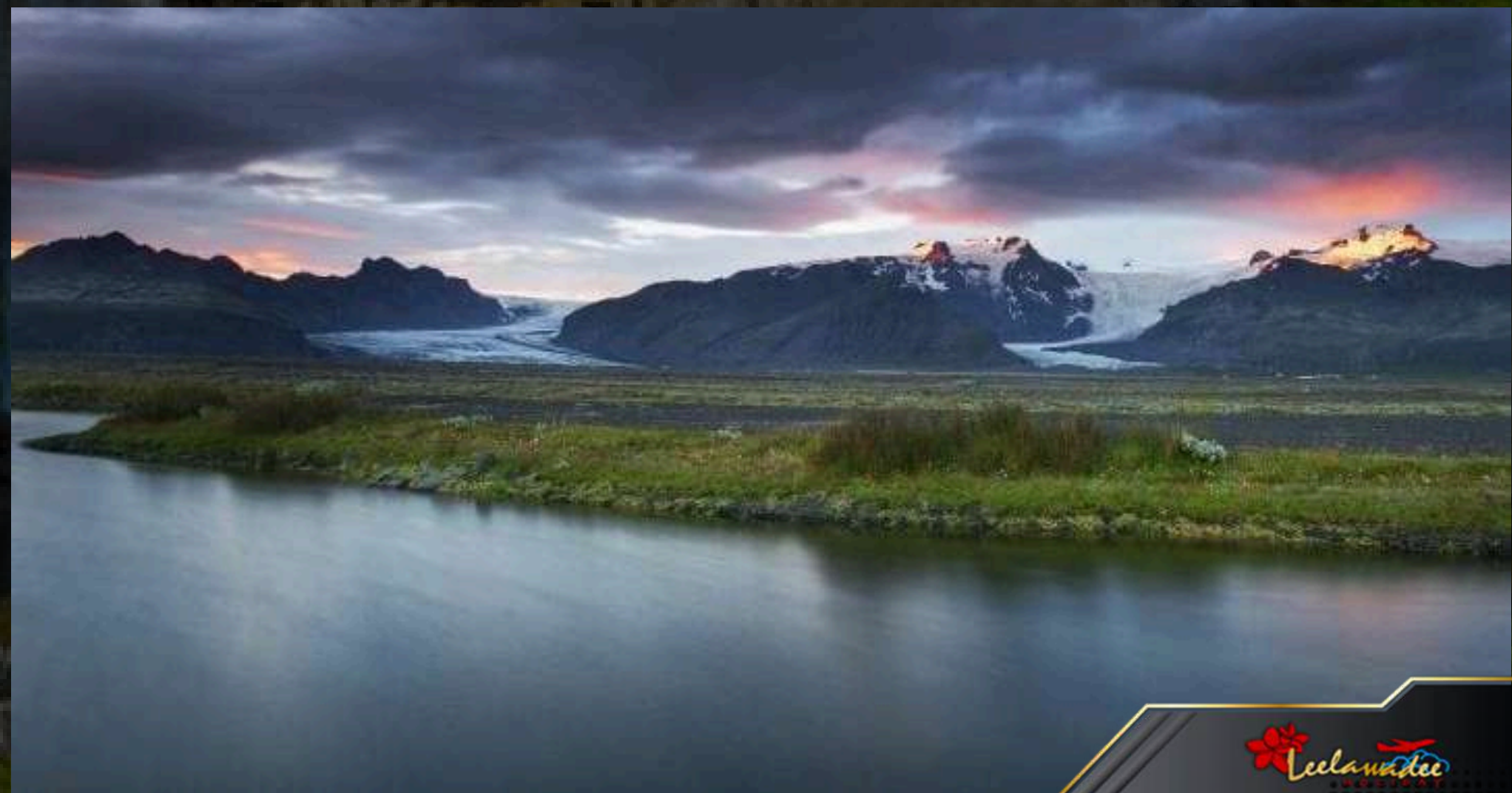
รวมในอัตราค่าบริการ



บริการอาหารกลางวัน ณ ภัตตาคาร
**HALI COUNTRY
HOTEL RESTAURANT**



นำท่านเดินทางชมความยิ่งใหญ่ของ SKAFTAFELL (สกาฟตาเฟล) ดินแดนแห่งมนต์เสน่ห์ที่รายล้อมไปด้วยธารน้ำแข็งขนาดใหญ่ ท่านจะได้ตื่นตาตื่นใจกับภาพภูเขาน้ำแข็งอันสลับซับซ้อนและงดงามราวกับภาพวาด ซึ่งเป็นจุดเริ่มต้นของกิจกรรมเดินตะลุยธารน้ำแข็ง (GLACIER WALK) ยอดนิยมนบรรยากาศโดยรอบอบอวลไปด้วยไอเย็นและพลังอันเร้นลับของธรรมชาติ ยืนยันความยิ่งใหญ่ของเกาะแห่งไฟและน้ำแข็งที่พร้อมจะสร้างความประทับใจให้กับผู้มาเยือนไปตลอดกาล (ใช้ระยะเวลาในการเดินทางประมาณ 50 นาที ระยะทางประมาณ 56 กิโลเมตร)



SKAFTAFELL NATIONAL PARK

ELDHRAUN LAVA FIELD

นำท่านแวะถ่ายรูป **ELDHRAUN LAVA FIELD**

ทุ่งลาวานาตามหึมา ที่เกิดจากการปะทุของภูเขาไฟครั้งใหญ่ในอดีต ปัจจุบันปกคลุมด้วยมอสสีเขียวนุ่มราวพรมธรรมชาติสุดแปลกตา สร้างบรรยากาศเงียบสงบและลึกลับราวอยู่บนดาวอีกดวง เป็นหนึ่งในจุดชมธรรมชาติอันโดดเด่นของไอซ์แลนด์ที่นักท่องเที่ยวนิยมแวะถ่ายภาพ ระหว่างการเดินทางเลียบชายฝั่งใต้ (ใช้ระยะเวลาในการเดินทาง ประมาณ 1 ชั่วโมง 40 นาที ระยะทางประมาณ 139 กิโลเมตร)





รวมในอัตราค่าบริการ



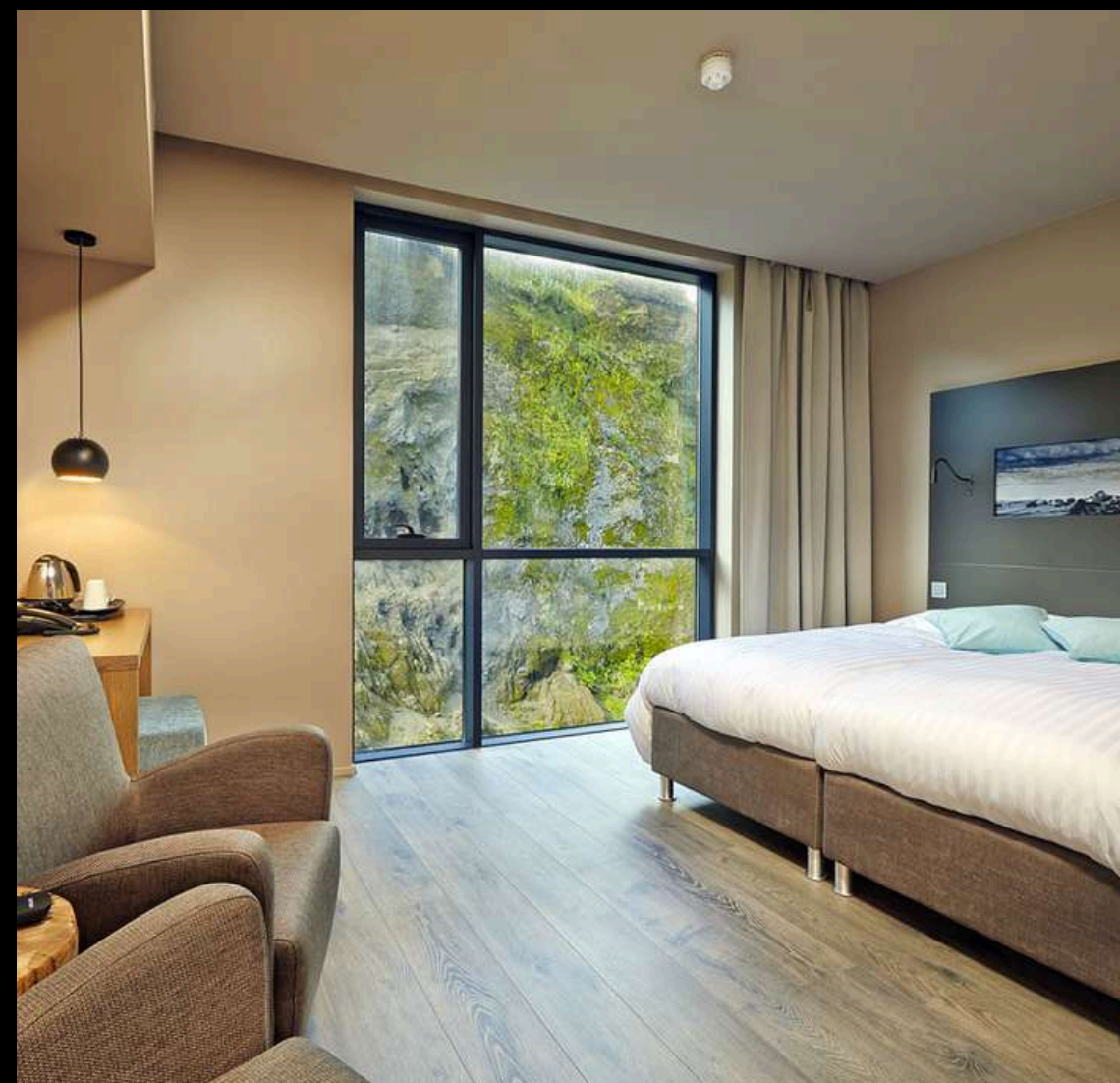
บริการอาหารค่ำ ณ ภัตตาคาร

HALLDORSKAFFI

ที่พัก

HOTEL VIK I MYRDAL

หรือเทียบเท่า



DAY 6

เช้า รับประทานอาหารเช้า
ณ ห้องอาหารของโรงแรม

ATV BLACK BEACH SAFARI AND THE PLANE WRECK

เริ่มกิจกรรม ATV BLACK BEACH SAFARI ปล่อยวิทยุขับรถ ATV ไปตามชายหาดทรายสีดำอันกว้างใหญ่ของ SÓLHEIMASANDUR BLACK SAND BEACH ระหว่างการปล่อยวิทยุ ท่านจะได้ขับรถผ่านลำธารสายเล็ก ๆ และพื้นทรายลาวาสีดำอันกว้างใหญ่ ซึ่งเกิดจากการปะทุและการไหลบ่าของธารน้ำแข็งจากภูเขาไฟ คัทลา ในอดีต ก่อนจะหยุดพักเพื่อชื่นชมทัศนียภาพอันน่าทึ่งของธารน้ำแข็งมีร์ดาลส์โจกุล และแนวชายฝั่งทางตอนใต้ของไอซ์แลนด์ รวมถึงสามารถมองเห็นคาบสมุทร ดีร์โฮลาเอย์ ซึ่งเป็นจุดใต้สุดของแผ่นดินใหญ่ไอซ์แลนด์ได้ หากสภาพอากาศเอื้ออำนวย จากนั้นเดินทางต่อไปยัง ซากเครื่องบิน DC-3 (PLANE WRECK) ที่มีชื่อเสียงระดับโลก ตั้งอยู่ท่ามกลางทุ่งทรายสีดำอันแว้งแว้ง ก่อนขับผ่านแม่น้ำ โจกุลซา และมุ่งหน้าสู่เซิงเวา ท่ามกลางภูมิประเทศอันงดงามและแปลกตา



กิจกรรมนี้รวมบริการ มีคชุดผู้ใช้ภาษาอังกฤษ, ชุดกันหนาว (THERMAL OVERALLS), หมวกนิรภัย (HELMET) และผ้าคลุมศีรษะแบบ BALACLAVA FACE MASK

ใช้เวลาประมาณ 2 ชั่วโมง

หมายเหตุ : ผู้ขับรถ ATV ต้องมี ใบขับขี่ที่ถูกต้อง



รวมในอัตราค่าบริการ



บริการอาหารกลางวัน ณ ภัตตาคาร
SKOGAFOSS
BISTRO BAR

SKOGAFOSS



นำท่านเดินทางสู่ Skogafoss (น้ำตกสกอกาฟอสส์) น้ำตกชื่อดังระดับโลก ที่ขึ้นชื่อเรื่องความยิ่งใหญ่และความสมบูรณ์แบบทางธรณีวิทยา ตัดกับ ภาพความอลังการของม่านน้ำสีขาวบริสุทธิ์ขนาดมหึมาที่ไหลตัดกับ หน้าผาหินสีเขียวงจ้อย่างงดงาม บรรยากาศโดยรอบบอบอวลไปด้วยละออง น้ำเย็นฉ่ำและความทรงพลังของธรรมชาติ เป็นจุดเช็คอินไฮไลท์ที่พร้อม มอบความประทับใจและภาพถ่ายสุดพิเศษให้กับนักท่องเที่ยวจากทั่วโลก

SELJALANDFOSS



นำท่านเดินทางชม Seljalandsfoss (น้ำตกเซลยาแลนด์ฟอสส์) หนึ่งในน้ำตกที่มีชื่อเสียงและสวยงามที่สุดของประเทศไอซ์แลนด์ สายน้ำสีขาวบริสุทธิ์ที่ทิ้งตัวลงมาจากหน้าผาสูงชันกว่า 60 เมตร สู่พื้นน้ำและโขดหินเบื้องล่างอย่างทรงพลัง ไฮไลท์อันโดดเด่นของน้ำตกแห่งนี้คือ เส้นทางเดินเท้าที่เปิดโอกาสให้ท่านสามารถเดินอ้อมไปบริเวณ "หลังม่านน้ำตก" เพื่อสัมผัสละอองน้ำอันเย็นฉ่ำ และชมทัศนียภาพอันแปลกตาผ่านม่านน้ำธรรมชาติขนาดใหญ่ มองออกไปเห็นทุ่งหญ้าสีเขียวกว้างใหญ่ มอบประสบการณ์สุดประทับใจและมุมมองที่งดงามราวกับภาพฝัน



KEFLAVIK

นำท่านเดินทางสู่ KEFLAVIK เป็นเมืองชายฝั่งเล็ก ๆ ทางตะวันตกเฉียงใต้ของประเทศไอซ์แลนด์ ตั้งอยู่บนคาบสมุทรเรคยานส (REYKJANES PENINSULA) มีเสน่ห์ด้วยบรรยากาศเงียบสงบ บ้านเรือนสีสดใส วิถีชายฝั่งมหาสมุทรแอตแลนติกเหนือ และวัฒนธรรมท้องถิ่นที่อบอุ่น และเป็นประตูสำคัญสู่ประเทศ เนื่องจากเป็นที่ตั้งของสนามบินนานาชาติหลักของไอซ์แลนด์ คือ KEFLAVÍK INTERNATIONAL AIRPORT ซึ่งรองรับนักท่องเที่ยวจากทั่วโลก(ใช้ระยะเวลาในการเดินทางประมาณ 2 ชั่วโมง 20 นาที ระยะทางประมาณ 179 กิโลเมตร)



รวมในอัตราค่าบริการ



บริการอาหารค่ำ ณ ภัตตาคาร

MALAI THAI

ที่พัก **COURTYARD BY MARRIOTT REYKJAVIK**
KEFLAVIK AIRPORT

หรือเทียบเท่า



DAY 7

เช้า รับประทานอาหารเช้า
ณ ห้องอาหารของโรงแรม

ตั๋วเครื่องบินไม่รวมในอัตราค่าบริการ

...สมควรแก่เวลานำท่านสู่สนามบิน สนามบินนานาชาติเคฟลาวิก

08.35 น. ออกเดินทางสู่ **สนามบินเฮลซิงกิ-แวนตา** ประเทศไอซ์แลนด์ โดยสายการบินไทย เที่ยวบินที่ **AY992**

15.00 น. เดินทางถึง **สนามบินเฮลซิงกิ-แวนตา** ประเทศไอซ์แลนด์

SHOPPING TIME

อิสระให้ท่านได้เดินเล่นและช้อปปิ้งใจกลางกรุงเฮลซิงกิ ตามอริยาศัย
สามารถเดินเล่นเลือกซื้อสินค้า แฟชั่น และของฝากได้ที่ **KAMPPI
HELSINKI** ศูนย์การค้าขนาดใหญ่ใจกลางเมือง หรือแวะช้อปปิ้งที่
FORUM ซึ่งรวมร้านค้า คาเฟ่ และร้านอาหารหลากหลายสไตล์ไว้ใน
บรรยากาศทันสมัย เหมาะสำหรับใช้เวลาพักผ่อนตามอริยาศัยใน
แบบฟินแลนด์สบายๆ



บริการอาหารกลางวัน ณ ภัตตาคาร





รวมในอัตราค่าบริการ



บริการอาหารค่ำ ณ ภัตตาคาร
**RESTAURANT
ZETOR**

ที่พัก

RADISSON BLU ROYAL HOTEL HELSINKI

หรือเทียบเท่า



DAY 8

เช้า รับประทานอาหารเช้า
ณ ห้องอาหารของโรงแรม

TEMPPELIAUKIO CHURCH



นำท่านเข้าชม โบสถ์เทมเปลิโอคิโอ (TEMPPELIAUKIO CHURCH) หรือที่รู้จักกันในชื่อ **ROCK CHURCH** หนึ่งในสถาปัตยกรรมที่มีชื่อเสียงที่สุดของฟินแลนด์ โบสถ์แห่งนี้สร้างขึ้นโดยการเจาะและก่อสร้างลงไปในพื้นที่แกรนิตธรรมชาติ เปิดใช้งานในปี ค.ศ. 1969 โดดเด่นด้วยหลังคาทรงโดมที่กรุด้วยแผ่นทองแดง และผนังหินดิบที่คงสภาพตามธรรมชาติ ทำให้ภายในโบสถ์มีบรรยากาศสงบและมีระบบเสียงก้องสะท้อนอันยอดเยี่ยม จึงมักใช้เป็นสถานที่จัดคอนเสิร์ตและการแสดงดนตรีอยู่เป็นประจำ

...สมควรแก่เวลานำท่านสู่สนามบิน **สนามบินสุวรรณภูมิ ประเทศไทย**

14.05 น. ออกเดินทางสู่ **สนามบินสุวรรณภูมิ ประเทศไทย** โดยสายการบินฟินแอร์ เที่ยวบินที่ **AY141**

DAY 9

05.30 น. เดินทางถึง **สนามบินสุวรรณภูมิ ประเทศไทย** โดยสวัสดิภาพพร้อมความประทับใจ

อัตราค่าบริการ

ประเภทผู้เดินทาง	ลูกค้ำปกติ	บัตรหลัก	บัตรเสริม
ผู้ใหญ่ (พักห้องละ 2 ท่าน)	239,900.-	236,900.-	238,400.-
เด็กอายุต่ำกว่า 12 ปี พักกับผู้ใหญ่ 1 ท่าน	233,900.-	230,900.-	232,400.-
เด็กอายุต่ำกว่า 12 ปี พักกับผู้ใหญ่ 2 ท่าน (มีเตียงเสริม)	227,900.-	224,900.-	226,400.-
เด็กอายุต่ำกว่า 12 ปี (พักกับ ผู้ใหญ่ 2 ท่าน ... ไม่มีเตียงเสริม)	221,900.-	218,900.-	220,400.-
พักเดี่ยวเพิ่ม	53,200.-	53,200.-	53,200.-

**** อัตราค่าบริการสำหรับผู้เดินทาง 10 ท่านขึ้นไป ****

หากมีจำนวนผู้เดินทางไม่ครบตามกำหนด ขอสงวนสิทธิ์ในการเปลี่ยนแปลงราคา

หมายเหตุ : โปรแกรมการเดินทางอาจมีการเปลี่ยนแปลงตามความเหมาะสม เนื่องจาก สภาพอากาศ เวลา และสายการบิน ทั้งนี้เพื่อประโยชน์ของลูกค้าเป็นสำคัญ

คะแนนสมาชิก

ประเภทผู้เดินทาง	บัตรหลัก	บัตรเสริม
ผู้ใหญ่ (พักห้องละ 2 ท่าน)	2,369.-	2,369.-
เด็กอายุต่ำกว่า 12ปี พักกับผู้ใหญ่ 1 ท่าน	2,309.-	2,309.-
เด็กอายุต่ำกว่า 12ปี พักกับผู้ใหญ่ 2 ท่าน (มีเตียงเสริม)	2,249.-	2,249.-
เด็กอายุต่ำกว่า 12 ปี (พักกับ ผู้ใหญ่ 2 ท่าน ... ไม่มีเตียงเสริม)	2,189.-	2,189.-
พักเดี่ยว ได้รับคะแนนเพิ่ม	532.-	532.-

- สามารถใช้คะแนนสะสมในการแลกส่วนลดได้สูงสุด 1,000 คะแนน
- คะแนนสะสมที่ได้รับเป็นไปตามยอดการชำระจริง
- สมาชิกบัตรเสริมได้รับคะแนนสะสมเป็นไปตามสมาชิกบัตรหลัก

อัตราค่าบริการ

ประเภทผู้เดินทาง	ลูกค้ำปกติ	บัตรหลัก	บัตรเสริม
ผู้ใหญ่ (พักห้องละ 2 ท่าน)	269,900.-	266,900.-	268,400.-
เด็กอายุต่ำกว่า 12 ปี พักกับผู้ใหญ่ 1 ท่าน	263,900.-	260,900.-	262,400.-
เด็กอายุต่ำกว่า 12 ปี พักกับผู้ใหญ่ 2 ท่าน (มีเตียงเสริม)	257,900.-	254,900.-	256,400.-
เด็กอายุต่ำกว่า 12 ปี (พักกับ ผู้ใหญ่ 2 ท่าน ... ไม่มีเตียงเสริม)	251,900.-	248,900.-	250,400.-
พักเดี่ยวเพิ่ม	53,200.-	53,200.-	53,200.-

**** อัตราค่าบริการสำหรับผู้เดินทาง 8 ท่านขึ้นไป ****

หากมีจำนวนผู้เดินทางไม่ครบตามกำหนด ขอสงวนสิทธิ์ในการเปลี่ยนแปลงราคา
หมายเหตุ : โปรแกรมการเดินทางอาจมีการเปลี่ยนแปลงตามความเหมาะสม เนื่องจาก สภาพอากาศ เวลา และสายการบิน ทั้งนี้เพื่อประโยชน์ของลูกค้ำเป็นสำคัญ

คะแนนสมาชิก

ประเภทผู้เดินทาง	บัตรหลัก	บัตรเสริม
ผู้ใหญ่ (พักห้องละ 2 ท่าน)	2,669.-	2,669.-
เด็กอายุต่ำกว่า 12ปี พักกับผู้ใหญ่ 1 ท่าน	2,609.-	2,609.-
เด็กอายุต่ำกว่า 12ปี พักกับผู้ใหญ่ 2 ท่าน (มีเตียงเสริม)	2,549.-	2,549.-
เด็กอายุต่ำกว่า 12 ปี (พักกับ ผู้ใหญ่ 2 ท่าน ... ไม่มีเตียงเสริม)	2,489.-	2,489.-
พักเดี่ยว ได้รับคะแนนเพิ่ม	532.-	532.-

- สามารถใช้คะแนนสะสมในการแลกส่วนลดได้สูงสุด 1,000 คะแนน
- คะแนนสะสมที่ได้รับเป็นไปตามยอดการชำระจริง
- สมาชิกบัตรเสริมได้รับคะแนนสะสมเป็นไปตามสมาชิกบัตรหลัก

อัตราค่าบริการ

ประเภทผู้เดินทาง	ลูกค้ำปกติ	บัตรหลัก	บัตรเสริม
ผู้ใหญ่ (พักห้องละ 2 ท่าน)	298,900.-	295,900.-	297,400.-
เด็กอายุต่ำกว่า 12 ปี พักกับผู้ใหญ่ 1 ท่าน	292,900.-	289,900.-	291,400.-
เด็กอายุต่ำกว่า 12 ปี พักกับผู้ใหญ่ 2 ท่าน (มีเตียงเสริม)	286,900.-	283,900.-	285,400.-
เด็กอายุต่ำกว่า 12 ปี (พักกับ ผู้ใหญ่ 2 ท่าน ... ไม่มีเตียงเสริม)	280,900.-	277,900.-	279,400.-
พักเดี่ยวเพิ่ม	53,200.-	53,200.-	53,200.-

**** อัตราค่าบริการสำหรับผู้เดินทาง 6 ท่านขึ้นไป ****

หากมีจำนวนผู้เดินทางไม่ครบตามกำหนด ขอสงวนสิทธิ์ในการเปลี่ยนแปลงราคา

หมายเหตุ : โปรแกรมการเดินทางอาจมีการเปลี่ยนแปลงตามความเหมาะสม เนื่องจาก สภาพอากาศ เวลา และสายการบิน ทั้งนี้เพื่อประโยชน์ของลูกค้ำเป็นสำคัญ

คะแนนสมาชิก

ประเภทผู้เดินทาง	บัตรหลัก	บัตรเสริม
ผู้ใหญ่ (พักห้องละ 2 ท่าน)	2,959.-	2,959.-
เด็กอายุต่ำกว่า 12ปี พักกับผู้ใหญ่ 1 ท่าน	2,899.-	2,899.-
เด็กอายุต่ำกว่า 12ปี พักกับผู้ใหญ่ 2 ท่าน (มีเตียงเสริม)	2,839.-	2,839.-
เด็กอายุต่ำกว่า 12 ปี (พักกับ ผู้ใหญ่ 2 ท่าน ... ไม่มีเตียงเสริม)	2,779.-	2,779.-
พักเดี่ยว ได้รับคะแนนเพิ่ม	532.-	532.-

- สามารถใช้คะแนนสะสมในการแลกส่วนลดได้สูงสุด 1,000 คะแนน
- คะแนนสะสมที่ได้รับเป็นไปตามยอดการชำระจริง
- สมาชิกบัตรเสริมได้รับคะแนนสะสมเป็นไปตามสมาชิกบัตรหลัก

อัตราค่าบริการ

ประเภทผู้เดินทาง	ลูกค้ำปกติ	บัตรหลัก	บัตรเสริม
ผู้ใหญ่ (พักห้องละ 2 ท่าน)	415,900.-	412,900.-	414,400.-
เด็กอายุต่ำกว่า 12 ปี พักกับผู้ใหญ่ 1 ท่าน	409,900.-	406,900.-	408,400.-
เด็กอายุต่ำกว่า 12 ปี พักกับผู้ใหญ่ 2 ท่าน (มีเตียงเสริม)	403,900.-	400,900.-	402,400.-
เด็กอายุต่ำกว่า 12 ปี (พักกับ ผู้ใหญ่ 2 ท่าน ... ไม่มีเตียงเสริม)	397,900.-	394,900.-	396,400.-
พักเดี่ยวเพิ่ม	53,200.-	53,200.-	53,200.-

**** อัตราค่าบริการสำหรับผู้เดินทาง 4 ท่านขึ้นไป ****

หากมีจำนวนผู้เดินทางไม่ครบตามกำหนด ขอสงวนสิทธิ์ในการเปลี่ยนแปลงราคา
หมายเหตุ : โปรแกรมการเดินทางอาจมีการเปลี่ยนแปลงตามความเหมาะสม เนื่องจาก สภาพอากาศ เวลา และสายการบิน ทั้งนี้เพื่อประโยชน์ของลูกค้ำเป็นสำคัญ

คะแนนสมาชิก

ประเภทผู้เดินทาง	บัตรหลัก	บัตรเสริม
ผู้ใหญ่ (พักห้องละ 2 ท่าน)	4,129.-	4,129.-
เด็กอายุต่ำกว่า 12ปี พักกับผู้ใหญ่ 1 ท่าน	4,069.-	4,069.-
เด็กอายุต่ำกว่า 12ปี พักกับผู้ใหญ่ 2 ท่าน (มีเตียงเสริม)	4,009.-	4,009.-
เด็กอายุต่ำกว่า 12 ปี (พักกับ ผู้ใหญ่ 2 ท่าน ... ไม่มีเตียงเสริม)	3,949.-	3,949.-
พักเดี่ยว ได้รับคะแนนเพิ่ม	532.-	532.-

- สามารถใช้คะแนนสะสมในการแลกส่วนลดได้สูงสุด 1,000 คะแนน
- คะแนนสะสมที่ได้รับเป็นไปตามยอดการชำระจริง
- สมาชิกบัตรเสริมได้รับคะแนนสะสมเป็นไปตามสมาชิกบัตรหลัก

อัตราค่าบริการนี้รวม

- ค่าที่พัก ห้องละ 2 ท่าน ตามโรงแรมที่ระบุไว้ในรายการ หรือระดับเดียวกัน
- ค่าอาหาร, ค่าเข้าชม และค่ายานพาหนะทุกชนิด ตามที่ได้ระบุไว้ในรายการ
- หัวหน้าทัวร์ คอยดูแลและอำนวยความสะดวกให้กับผู้เดินทางตลอดทริป
- ค่าวีซ่า (สำหรับผู้ถือหนังสือเดินทางไทย)
- ค่าประกันอุบัติเหตุในระหว่างการเดินทางในวงเงิน ท่านละ 2,000,000.- บาท เจือปนไปตามกรมธรรม์

อัตราค่าบริการนี้ไม่รวม

- ค่าบัตรโดยสารเครื่องบิน ไป-กลับชั้นที่คนจรถตามเส้นทาง และ สายการบินที่ได้ระบุไว้ในรายการ พร้อมค่าภาษีสนามบิน
- ค่าใช้จ่ายส่วนตัว อาทิ ค่าอาหาร-เครื่องดื่ม นอกเหนือจากรายการ, ค่าช้อปปิ้ง, ค่าโทรศัพท์ เป็นต้น
- ค่าภาษีหัก ณ ที่จ่าย 3% และค่าภาษีมูลค่าเพิ่ม 7%
- ค่าทำหนังสือเดินทาง / ต่อบหน้าเล่มหนังสือเดินทาง
- ค่าภาษีน้ำมันที่ทางสายการบินเรียกเก็บเพิ่มอีก

เงื่อนไขการชำระเงิน: สำหรับการจอง มัดจำ ท่านละ 60,000 บาทของราคาทัวร์

- ชำระยอดทั้งหมดก่อนการเดินทางอย่างน้อย 21 วัน
- กรณียืนยันการเดินทางภายในระยะเวลาไม่ถึง 30 วัน ก่อนวันเดินทาง กรุณาชำระค่าบริการเต็มจำนวนทั้งหมดภายในระยะเวลาที่บริษัทกำหนด
- ชำระด้วยเช็ค หรือเช็คเชิยร์เช็ค โดยส่งจ่ายในนาม บริษัท สีลาวดี ฮอลิเดย์ จำกัด
- ชำระโดยเงินสด
- ชำระด้วยการโอนเงินผ่านธนาคาร (กรุณาแฟกซ์ใบนำฝากมายังเบอร์ Fax. 02-6640023)

ชื่อบัญชี บริษัท สีลาวดี ฮอลิเดย์ จำกัด

ธนาคาร กสิกรไทย

บัญชีกระแสรายวัน

เลขที่ 639-1-00265-5

การยกเลิก

- กรณียกเลิกก่อนการเดินทาง 45 วัน ทางบริษัทฯ ขอสงวนสิทธิ์ในการคืนเงินมัดจำ
- กรณียกเลิกก่อนการเดินทาง 30 วัน ทางบริษัทฯ มีความจำเป็นต้องหัก 50% ของอัตราค่าบริการ
- กรณียกเลิกก่อนการเดินทาง 21 วัน ทางบริษัทฯ ขอสงวนสิทธิ์ในการคืนเงินทั้งหมด

หมายเหตุ

- บริษัทฯ ขอสงวนสิทธิ์ไม่รับท่านผู้เดินทางที่เคยเดินทางแล้วมีประวัติความประพฤติไม่น่ารัก หรือมีพฤติกรรมเป็นที่รังเกียจของคนส่วนใหญ่ เช่น ไม่รักษาเวลา, พุดจาหยาบคาย, ดื่มสุราบนรถ, ก่อเสียงรำคาญรบกวนผู้อื่น, หรือพยายามสร้างความวุ่นวายในคณะทัวร์ ฯลฯ ทั้งนี้เพื่อความสุขของคนละผู้เดินทางส่วนใหญ่
- บริษัทฯ ขอสงวนสิทธิ์ไม่รับท่านผู้เดินทางที่มีอายุครรภ์เกิน 4 เดือน ทั้งนี้เพื่อความปลอดภัยของท่านผู้เดินทางและการกในครรภ์
- บริษัทฯ ขอสงวนสิทธิ์ไม่รับท่านผู้เดินทางที่มีความประสงค์จะลักลอบเข้าประเทศอื่นเพื่อไปทำงานหรือเพื่อการอื่นใดอันมิใช่การท่องเที่ยว
- บริษัทฯ ขอสงวนสิทธิ์ในการพิจารณาให้หรือไม่ให้บริการแก่ท่านที่ต้องใช้รถเข็น (กรุณาแจ้งให้บริษัทฯ ทราบก่อนจองทัวร์เพื่อหาข้อสรุปร่วมกัน) โดยบริษัทฯ ต้องกราบขออภัยเพราะบางเส้นทางอาจไม่สะดวกในการเดินทางสำหรับท่านที่ต้องใช้รถเข็น ยกเว้นทัวร์คณะส่วนตัว
- บริษัทฯ ขอสงวนสิทธิ์ในการพิจารณาให้หรือไม่ให้บริการแก่ท่านที่มีเด็กทารกอายุต่ำกว่า 2 ขวบ ร่วมเดินทางไปด้วย (กรุณาแจ้งให้บริษัทฯ ทราบก่อนจองทัวร์เพื่อหาข้อสรุปร่วมกัน) โดยบริษัทฯ ต้องกราบขออภัยเพราะเด็กเล็กอาจงอแงรบกวนผู้เดินทางท่านอื่น ยกเว้นทัวร์คณะส่วนตัว
- บริษัทฯ ขอสงวนสิทธิ์ในการพิจารณาให้หรือไม่ให้บริการแก่ท่านที่เป็นพระภิกษุสงฆ์หรือนักบวชในบางรายการทัวร์หรือบางเส้นทาง ยกเว้นทัวร์คณะส่วนตัว
- บริษัทฯ ขอสงวนสิทธิ์ในการยกสิทธิประโยชน์ของท่านที่จองทัวร์ไว้แล้ว แต่ไม่ชำระเงินมัดจำภายในระยะเวลาที่กำหนด ให้แก่ลูกค้าท่านต่อไปที่แจ้งชื่อรอไว้ ทั้งนี้เพื่อประโยชน์ของผู้ร่วมเดินทางท่านอื่น
- บริษัทฯ ขอสงวนสิทธิ์ในการยกเลิกการเดินทางในกรณีที่มีผู้เดินทางต่ำกว่า 15 ท่าน โดยจะแจ้งให้ผู้เดินทางทราบล่วงหน้าก่อนเดินทางไม่น้อยกว่า 15 วัน และยินดีจะจัดหาคณะทัวร์อื่นทดแทนหากท่านต้องการ
- ในกรณีที่ท่านยกเลิกการเดินทาง บริษัทฯ ขอสงวนสิทธิ์ในการหักเงินค่าใช้จ่าย
 - โดย หากยกเลิกก่อนเดินทาง 45 วัน ขอหักร้อยละ 50 ของอัตราค่าบริการ
 - หากยกเลิกก่อนเดินทาง 30 วัน ขอหักร้อยละ 100 ของอัตราค่าบริการ

- ในกรณีที่ท่านขอเปลี่ยนตัวผู้เดินทาง โดยสามารถขอวีซ่าได้ทันภายในกำหนดเวลา บริษัทฯ ขอสงวนสิทธิ์ในการคิดค่าใช้จ่ายเพิ่ม เฉพาะค่าธรรมเนียมในการยื่นวีซ่าและค่าเปลี่ยนชื่อตั๋วเครื่องบินเท่านั้น เว้นแต่ตั๋วเครื่องบินที่ไม่อนุญาตให้เปลี่ยนชื่อหรือคืนตัว
- บริษัทฯ ขอสงวนสิทธิ์ไม่คืนค่าธรรมเนียมการยื่นวีซ่าในทุกกรณี หากมีการยื่นวีซ่าแล้ว
- บริษัทฯ ขอสงวนสิทธิ์ไม่รับผิดชอบต่อการที่ท่านถูกปฏิเสธไม่ให้เดินทางเข้าหรือออกจากประเทศใด ๆ อันเนื่องมาจากเหตุผลส่วนตัวของท่านผู้เดินทาง เช่น เอกสารการเดินทางไม่ถูกต้อง, พกพาสิ่งของผิดกฎหมาย หรือมีความประพฤติส่อไปในทางเสื่อมเสีย รวมถึงการที่มีได้เดินทางเพราะเหตุภัยธรรมชาติ หรือการยกเลิกเที่ยวบิน
- สำหรับท่านผู้เดินทางที่ประสงค์จะซื้อตั๋วเครื่องบินภายในประเทศเพิ่มเติม (นอกเหนือจากรายการตามทัวร์) หรือดำเนินการใด ๆ ที่ก่อให้เกิดค่าใช้จ่าย กรุณาแจ้งให้บริษัทฯ ทราบก่อน เพื่อขอคำยืนยันสำหรับการออกเดินทางของทัวร์นั้นๆ หากท่านผู้เดินทางซื้อตั๋วหรือชำระค่าใช้จ่ายใด ๆ ไป โดยไม่ได้รับการยืนยันดังกล่าว แล้วต่อมาทัวร์นั้น ๆ ไม่สามารถออกเดินทางได้ ทางบริษัทฯ ขอสงวนสิทธิ์ไม่รับผิดชอบสำหรับค่าใช้จ่ายที่เกิดขึ้น
- บริษัทฯ ขอสงวนสิทธิ์ไม่รับผิดชอบต่อการสูญหายหรือเสียหายอย่างไร ๆ อันเกิดขึ้นแก่ทรัพย์สินของท่าน อันเนื่องจากการโจรกรรม และ/หรือความประมาทจากตัวนักท่องเที่ยวเอง
- สถานที่ท่องเที่ยวที่ระบุในรายการได้รวมค่าเข้าชมไว้แล้ว หากในวันเดินทาง สถานที่ท่องเที่ยวดังกล่าวปิดทำการ บริษัทฯ จะคืนเงินค่าเข้าชมให้แก่ท่านตามที่ระบุไว้ในเอกสารของสถานที่นั้น ๆ หรือจะสลับปรับเปลี่ยนรายการเพื่อให้ท่านสามารถเข้าชมได้ แต่ในกรณีที่มีเหตุล่าช้าหรือเหตุอื่นใดเกิดขึ้นระหว่างการเดินทางทำให้ท่านไม่สามารถเข้าชมสถานที่ท่องเที่ยวดังกล่าวได้ โดยมีใช้ความผิดของบริษัทฯ บริษัทฯ ขอสงวนสิทธิ์ไม่คืนเงินค่าเข้าชมให้แก่ท่าน
- ของกำนัลต่าง ๆ ที่บริษัทฯ มอบให้ (ถ้ามี) เช่น กระเป๋าเดินทาง ไม่สามารถหักทอนเป็นส่วนลดเป็นตัวเงินได้ โดยท่านสามารถเลือกใช้ของกำนัลดังกล่าวในขณะร่วมเดินทางไปกับคณะทัวร์หรือไม่ก็ได้ตามอัธยาศัย
- ตำแหน่งที่นั่งบนเครื่องบินเป็นไปตามเงื่อนไขตั๋วเครื่องบินแบบหมู่คณะของสายการบินต่าง ๆ บริษัทฯ ไม่สามารถเลือกตำแหน่งที่นั่งได้เอง ทั้งนี้บริษัทฯ จะพยายามจัดที่นั่งให้แก่ท่านและครอบครัวตามความเหมาะสมให้ดีที่สุดภายใต้ลักษณะตำแหน่งที่นั่งแบบหมู่คณะที่สายการบินจัดให้มา
- บริษัทฯ ขอต้อนรับและมีความยินดีที่ได้ให้บริการแก่ท่านผู้เดินทางที่เชื่อมั่นในมาตรฐานของบริษัทฯ ซึ่งประสงค์จะเดินทางไปท่องเที่ยวพักผ่อนแบบหมู่คณะ และเข้าใจถึงวิถีชีวิตตลอดจนวัฒนธรรมของประเทศที่ท่านได้เดินทางไป
- เมื่อท่านจองทัวร์และชำระมัดจำแล้ว หมายถึงท่านยอมรับในข้อความและเงื่อนไขที่บริษัทฯ แจ้งแล้วข้างต้น