

LEELA SERENITY SWITZERLAND - FRANCE 8D5N



กำหนดเดินทาง: 21-28 มิ.ย. // 26 ก.ค. - 2 ส.ค. // 9-16 ส.ค. // 13-20 ก.ย. //
11-18 ต.ค. // 18-25 ต.ค. // 31 ต.ค. - 7 พ.ย. 2569

DAY 1

วันแรกของการเดินทาง... เข้าสู่ห้วงเวลาแห่งความสุข

อย่างสมบูรณ์แบบ ลัดฟ้าด้วย **“สายการบิน เอมิเรตส์”**

13.30 น.

สืลาวตี ฮอลิเดย์ เรียนเชิญท่านพร้อมกัน ณ **ท่าอากาศยานนานาชาติสุวรรณภูมิ** จุดนัดหมายผู้โดยสารท่าอากาศยานระหว่างประเทศ ชั้น 4 โดยมีเจ้าหน้าที่ของบริษัทคอยให้การต้อนรับและอำนวยความสะดวกด้านเอกสาร รวมถึงการโหลดสัมภาระใต้ท้องเครื่อง ก่อนนำท่านเข้าสู่การเดินทางอันน่าประทับใจ

DAY 2

03.40 น.

ออกเดินทางสู่**ท่าอากาศยานนานาชาติดูไบ** ประเทศดูไบ โดยสายการบิน เอมิเรตส์ เที่ยวบินที่ **EK 371** พร้อมรับบริการ จากมัคคุเทศก์ของบริษัท และเจ้าหน้าที่จากสายการบินไทยตลอดการเดินทาง

06.50 น.

ถึง**ท่าอากาศยานนานาชาติดูไบ** ประเทศดูไบ โดยสายการบิน เอมิเรตส์

08.40 น.

ออกเดินทางสู่**ท่าอากาศยานชูริค** ประเทศสวิตเซอร์แลนด์ แวะเปลี่ยนเครื่อง เที่ยวบินที่ **EK 087**

13.20 น.

เดินทางถึง**ท่าอากาศยานชูริค** ประเทศสวิตเซอร์แลนด์ หลังผ่านพิธีตรวจคนเข้าเมืองและศุลกากรเรียบร้อยแล้ว สืลาวตี ฮอลิเดย์ ขอนำท่านออกเดินทางสู่การท่องเที่ยวตามรายการ ที่จัดเตรียมไว้

ราคาตั๋วเครื่องบิน ไม่รวมในอัตราค่าบริการ

BERN



นำท่านสู่ **กรุงเบิร์น (BERN)** เมืองหลวงของประเทศสวิตเซอร์แลนด์ มีความหมายว่า “หมี” ได้มาจากการที่ท่านดยุคแห่งเบิร์ตโกลด์ที่ 5 แห่งซาริงเกน ตั้งชื่อสัตว์ตัวแรกที่ท่านพบขณะออกล่าสัตว์ ชม บ่อหมีสีน้ำตาล หรือ เบรินกราเป็น "สัญลักษณ์ของ กรุงเบิร์น" ให้ท่านได้ถ่ายภาพเป็นที่ระลึก เมืองแห่งนี้ได้รับการอนุรักษ์ไว้เป็นอย่างดี จนได้รับการยกย่องจากองค์การ UNESCO ของสหประชาชาติ ให้เป็น "เมืองมรดกทางวัฒนธรรมของโลก" นำท่านถ่ายภาพเป็นที่ระลึกกับ หอนาฬิกาไซท์ กล็อคเค่นทาร์ม หอนาฬิกาที่มีอายุถึง 800 ปี ซึ่งมี "โชว์" ให้ดูทุกชั่วโมงเมื่อหอนาฬิกาตีครบเวลา จากนั้นให้ท่านได้เพลิดเพลินกับย่านการค้ามาร์กาสาช ย่านเมืองเก่าปัจจุบันซึ่งเต็มไปด้วยร้านดอกไม้ และบูติก ชมถนนจุงเคอร์นกาสาช ถนนที่มีระดับสูงสุด ๆ ของเมืองนี้ (ระยะทาง 153 กิโลเมตร ใช้เวลาเดินทางประมาณ 1 ชั่วโมง 55 นาที)



พาท่านสู่ เมือง **Thun (ธุน)** เป็นเมืองเก่าเมืองเล็ก ๆ อยู่ทางตอนกลาง
ของประเทศสวิตเซอร์แลนด์ ที่ตั้งอยู่ริมทะเลสาบ ตัวเมืองมีแม่น้ำที่ชื่อ
ว่า Aare ไหลผ่าน ตัวเมืองทึนนั้นสงบและเรียบง่าย จุดเด่นของเมือง
คือเป็นเมืองเล็กๆ ที่ติดทะเลสาบและมีปราสาทที่สูงที่สุดตั้งอยู่ใจกลาง
เมือง และเป็นเมืองอยู่ระหว่างเมือง Bern ที่เป็นเมืองหลวงและเมือง
Interlaken (ระยะทาง 29.4 กิโลเมตร ใช้เวลาเดินทางประมาณ 30
นาที)

THUN

นำท่านชม สะพานยูเนตอชเลาซอ คือ สะพานเก่าแก่ ที่ตั้งอยู่ในเมือง ทูน (THUN) ประเทศสวิตเซอร์แลนด์ สะพานนี้มีความสำคัญ ทั้งในด้านการขนส่งและประวัติศาสตร์ เป็นส่วนหนึ่งของการพัฒนาโครงสร้างพื้นฐานในเมืองทูนในช่วงหลายร้อยปีที่ผ่านมา และยังคงเป็นจุดสังเกตที่สำคัญในเมืองในปัจจุบัน

UNTERE SCHLEUSE BRÜCKE

จากนั้น เดินเล่น เมืองเก่าทูน มีถนนที่เรียงรายไปด้วยอาคารเก่าแก่ในสไตล์ ยุคกลาง และ ยุคเรเนซองส์ ที่ได้รับการอนุรักษ์อย่างดีเยี่ยม อาคารบางหลังยังคงมี โครงสร้างเดิม และ ตกแต่งด้วย หน้าต่างกระจกสี และ ประติมากรรม ที่สวยงาม อาคารบางหลังยังมี หน้าต่างและประตูไม้ ที่สะท้อนถึงการออกแบบสมัยเก่า และ หลังคากระเบื้อง ที่ใช้ในสมัยก่อน OBERE HAUPTGASSE ตั้งอยู่ในบริเวณ เมืองเก่าทูน บน เนินเขา ที่สูงชันจาก แม่น้ำอาาร (AARE RIVER) ถนนนี้เริ่มจาก SCHWACHHAUSERPLATZ ไปจนถึง MARKTPLATZ ซึ่งถือเป็นศูนย์กลางการค้าในอดีต



OBERE HAUPTGASSE



ค่าอาหาร : รวมในอัตราค่าบริการ

บริการอาหารค่ำ ณ ภัตตาคาร

RISTORANTE WAISENHAUS

ร้านอาหารอิตาลีชั้นนำ AARE ที่โดดเด่นทั้งรสชาติและบรรยากาศ เมนูเน้นพาสต้า พิซซ่า และซีฟู้ดคุณภาพดี รสละมุนทานง่าย ช่วงค่ำบรรยากาศจะพิเศษเป็นพิเศษ ด้วยวิวแม่น้ำและเมืองเก่าที่เปิดไฟสวยงาม ให้ฟีลโรแมนติกและผ่อนคลาย เหมาะสำหรับมื้อค่ำแบบพรีเมียมในบรรยากาศยุโรปแท้



ที่พัก HOTEL AARE THUN

หรือเทียบเท่า



DAY 3

เช้า รับประทานอาหารเช้า
ณ ห้องอาหารของโรงแรม

GOLDEN PASS LINE

นำเดินทางสู่ สถานีรถไฟเมือง GTSAAD นำท่านนั่ง **รถไฟสายโรแมนติก โกลด์แพส (GOLDEN PASS LINE)** เป็นรถไฟสายชม
วิวที่มีชื่อเสียงของสวิตเซอร์แลนด์ โดยตัวรถไฟนั้นจะเป็นกระจกรอบด้านให้เราสามารถมองวิวทิวทัศน์ด้านนอกได้อย่างพาโนรามา
ตลอดเส้นทางทัศนียภาพเหนือคำบรรยาย ชมวิวภูเขา หุบเขา และบ้านเรือนสไตล์สวิสที่มีความงดงามเป็นเอกลักษณ์ สู่ปลายทาง
GTSAAD หนึ่งในเมืองตากอากาศยอดนิยมบริเวณสวิสแอลป์ (Swiss ALPS) เป็นจุดหมายปลายทางที่ได้รับความสนใจอย่าง
มากสำหรับนักท่องเที่ยว

รวมในอัตราค่าบริการ

GSTAAD

จากนั้นทำท่านแวะ Gstaad เป็นหมู่บ้านรีสอร์ท
หัวใจกลางเทือกเขาแอลป์ ที่ผสมความเรียบง่าย
แบบสวิสเข้ากับความพร้อมได้อย่างลงตัว
บรรยากาศโดดเด่นด้วยบ้านไม้ชาเลต์สไตล์
ดั้งเดิม รายล้อมด้วยภูเขาและทุ่งหญ้ากว้าง ให้
ความรู้สึกสงบ เป็นส่วนตัว แต่ในขณะเดียวกันก็
เต็มไปด้วยร้านบูติก แบรินด์หรู และคาเฟ่เก๋ๆ





ไม่รวมในอัตราค่าบริการ

แนะนำอาหารกลางวัน ณ ภัตตาคาร

CHARLY'S GSTAAD AG



คาเฟ่สไตล์โมเดิร์นที่ผสมผสานความ
เป็นร้านอาหารไวน์ที่เดียวกันอย่าง
ลงตัว นอกจากกาแฟและเบเกอรี่แล้ว
ยังมีเมนูอาหารจานหลักหลากหลาย ทั้ง
อาหารยุโรปและเมนูทานง่ายอย่างพาส
ต้า เบอร์เกอร์ หรือข้าวจานร้อน



TÄSCH

นำท่านเดินทางสู่ TÄSCH เป็นหมู่บ้านเล็ก ๆ ที่ตั้งอยู่ท่ามกลาง
หุบเขาอันงดงามของรัฐวาเลส์ ประเทศสวิตเซอร์แลนด์ แม้จะ
ไม่ใช่เมืองท่องเที่ยวหลักที่มีชื่อเสียงโด่งดัง แต่กลับมีบทบาท
สำคัญในฐานะ “ประตูสู่ ZERMATT” หมู่บ้านปลอดภัยที่มีชื่อ
เสียงระดับโลก ผู้เดินทางทุกคนที่ต้องการไปยัง ZERMATT
จำเป็นต้องผ่านที่นี่ก่อนเสมอ ทำให้กลายเป็นจุดเชื่อมต่อที่
สำคัญระหว่างโลกแห่งความสะดวกสบายและธรรมชาติอัน
บริสุทธิ์ของเทือกเขาแอลป์ บรรยากาศเต็มไปด้วยความสงบ
เรียบง่าย โอบล้อมด้วยทิวเขาสูงตระหง่านและธรรมชาติที่ยังคง
ความดั้งเดิม อากาศบริสุทธิ์และความเงียบงามของหมู่บ้านช่วย
สร้างความรู้สึกผ่อนคลาย



TÄSCH → ZERMATT

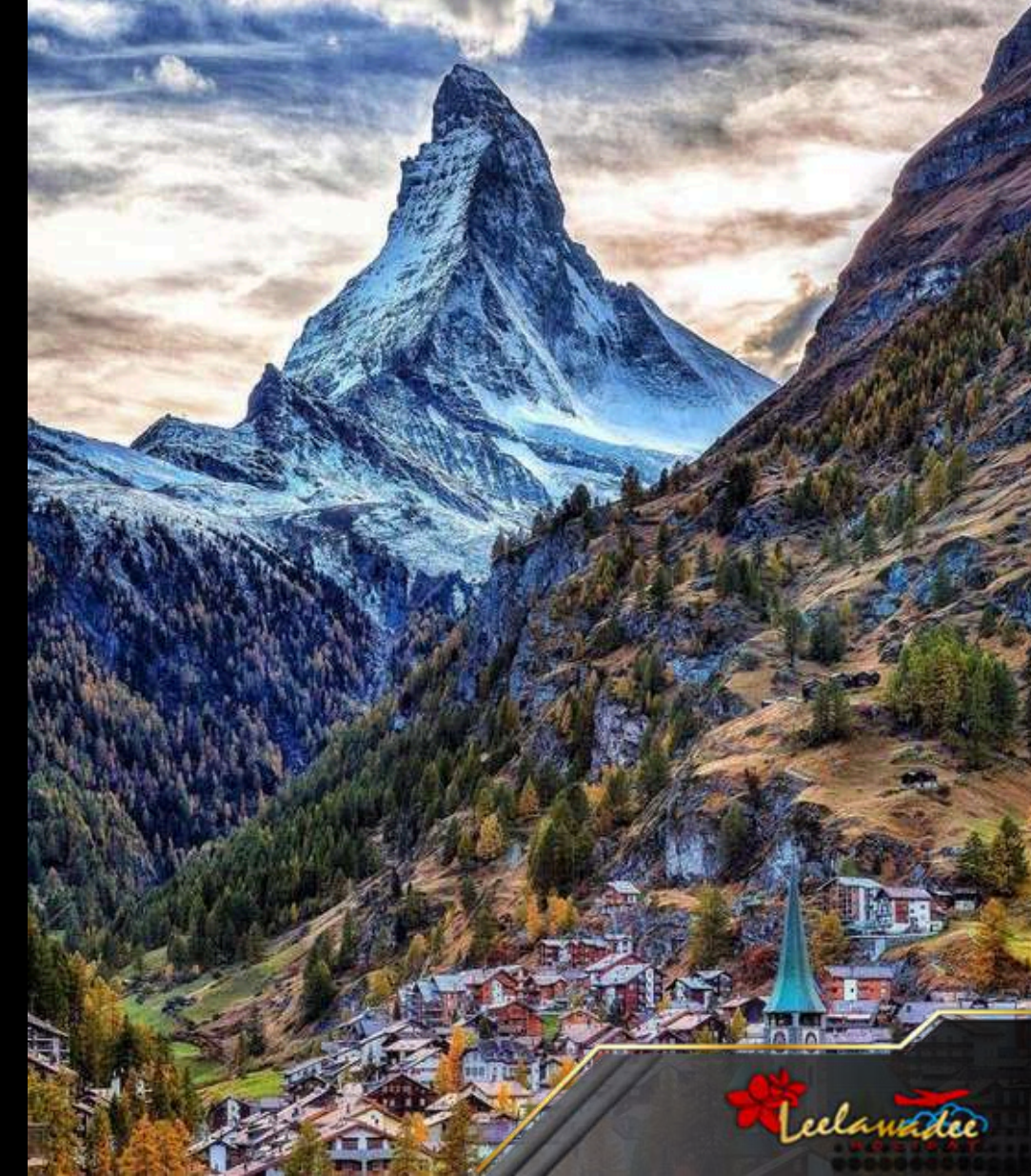
นำท่านเดินทางสู่เมืองเซอร์แมทโดยรถไฟท้องถิ่น ใช้เวลาเพียงประมาณ 5-7 นาที สู่สถานีเซอร์แมท เมืองปลอดรถยนต์ หรือ Car-Free Town ที่ต้องเดินทางเข้าสู่เมืองด้วยรถไฟเท่านั้น กรุณาเตรียม Overnight Bag สำหรับการพักค้างคืน เพื่อความสะดวกในการเดินทาง



ZERMATT



นำท่านเดินทางสู่เมือง เซอร์แมตต์ ZERMATT เซอร์แมตต์ได้
ชื่อว่าเป็นเมืองที่ปราศจากมลภาวะ อากาศบริสุทธิ์ ตั้งอยู่บน
ความสูงกว่า 1,620 เมตร เมืองที่ไม่อนุญาตให้รถยนต์ที่ใช้แก๊ส
และน้ำมันวิ่ง อีกทั้งได้รับการยกย่องว่าเป็นเมืองปลอดมลพิษ
ของโลก เมืองตากอากาศที่สวยงามดุจสวรรค์บนดิน ด้วย
ความที่เป็นเมืองท่องเที่ยว ทำให้บ้านเรือนที่นี่เกือบทุกหลังยัง
คงความเป็นสวิสแท้ๆ ทำด้วยไม้และหิน หลังคาจั่ว มีปล่องควัน
และหน้าต่างบานคู่ที่ทาสีติดกับตัวตึก ร้านแต่ละร้านเป็นร้าน
เล็กๆ แต่มีของต่าง ๆ อย่างครบครัน ทั้งสินค้าแบรนด์เนม
นาฬิกา เสื้อผ้าและอุปกรณ์กีฬาที่มีอยู่หลากหลายร้าน





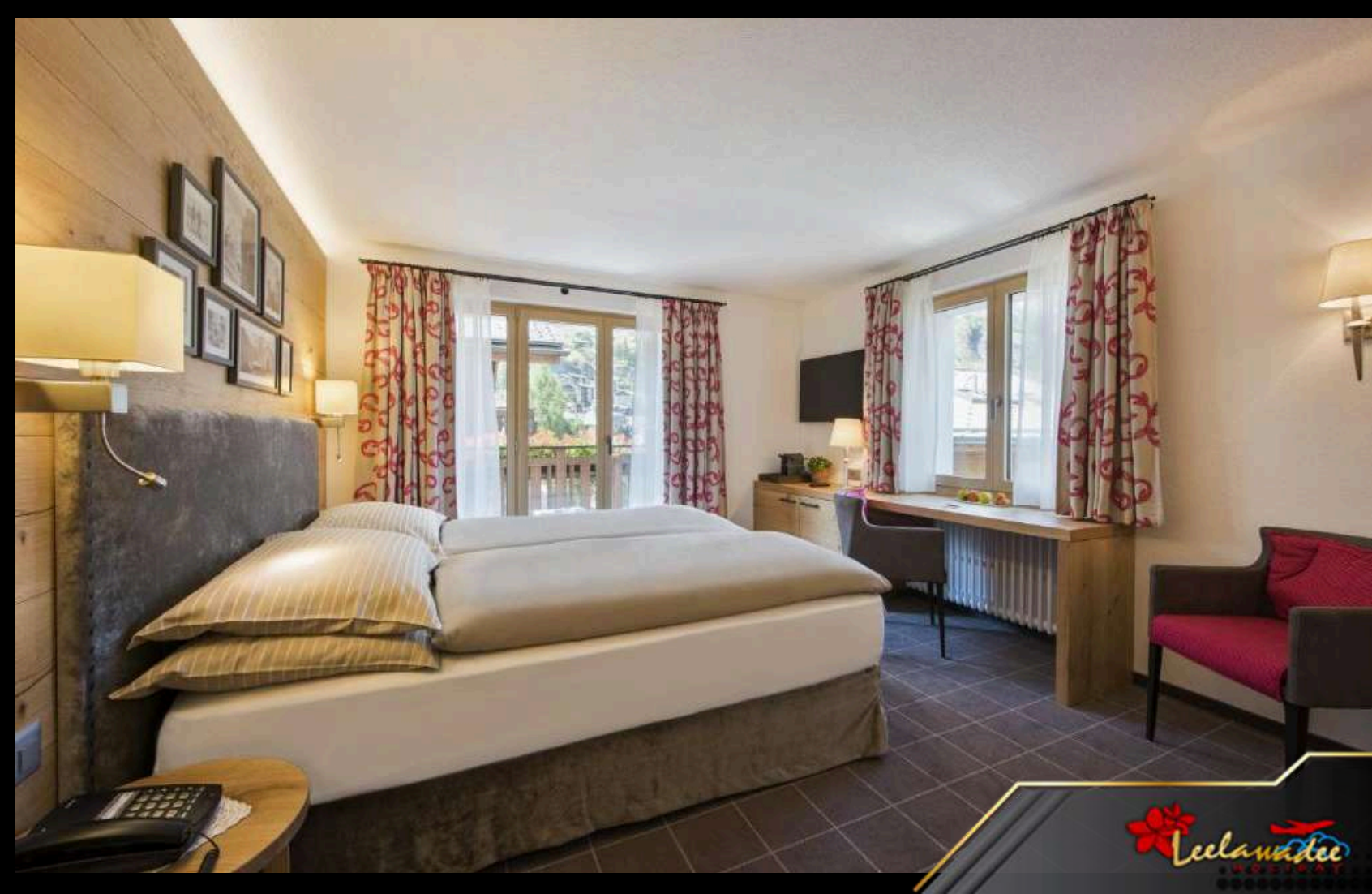
ค่าอาหาร : รวมในอัตราค่าบริการ

บริการอาหารค่ำ ณ ภัตตาคาร RUE THAI

ร้านที่จะเสิร์ฟท่านด้วยอาหาร ไทยสไตล์ เรือ
ไทยขึ้นชื่อเรื่องอาหารต้นตำรับ ที่คุณจะได้
สัมผัสกับรสชาติที่แท้จริงของอาหารไทยสุด
คลาสสิก เสิร์ฟพร้อมบรรยากาศสุดพิเศษ



ที่พัก CHESA VALESE BY SISTERS ZERMATT หรือเทียบเท่า





เช้า รับประทานอาหารเช้า
ณ ห้องอาหารของโรงแรม

DAY 4

SUNNEGA

นำท่านสู่ Sunnegga เป็นจุดชมวิวและสถานีรกรางไฟฟ้าบนภูเขาเหนือหมู่บ้านเซอร์แมทท์ มอบทัศนียภาพอันงดงามของยอดเขาแมทเทอร์ฮอร์นแบบเต็มตา ที่นี่เป็นจุดเริ่มต้นเส้นทางเดินเขายอดนิยม และเป็นสวรรค์ของนักสกีในฤดูหนาว ทะเลสาบเล็ก ๆ อย่าง Leisee สะท้อนภาพภูเขาได้อย่างสวยงามในวันที่อากาศแจ่มใส บรรยากาศเฝ้ายามสงบ เหมาะสำหรับพักผ่อน ถ่ายภาพ และสัมผัสธรรมชาติของสวิตเซอร์แลนด์อย่างแท้จริง





ZERMATT BAHNHOF STRASSE

อิสระให้ทุกท่านได้เดินเล่นบนถนน ZERMATT
BAHNHOFSTRASSE แหล่งขายสินค้า ของที่ระลึก
ร้านอาหาร บ้านส่วนใหญ่ในเมือง เซอร์มัทท์ส่วนใหญ่จะ
สร้างในสไตล์ของสวิสชาเลย์ ด้านล่างมักเป็นร้านขาย
ของ ชั้นบนจึงเป็นที่พักอาศัยเมื่อเดินไปเรื่อยๆ จะถึงถนน
Hinterdorfstrasse จะเจอบ่อน้ำพุ Ulrich Inderbinen
ที่สร้างไว้เพื่อเป็นเกียรติแก่นักปีนเขาระดับตำนาน...

ไม่รวมในอัตราค่าบริการ

แนะนำอาหารกลางวัน ณ ด้วย

WHYMPER-STUBE





CHAMONIX

นำท่านเดินทางสู่ เมืองชาโมนิกซ์ (Chamonix) ตั้งอยู่ในแคว้น
โอแวร์ญ โรนาอัลป์ (Auvergne Rhone Alpes) ทางตะวันออก
เฉียงใต้ของฝรั่งเศส และอยู่ทางตอนเหนือของยอดเขามองบล็องค์
(Mont Blanc) ระหว่างยอดเขา "Aiguilles Rouges"
และ "Aiguille du Midi" ที่นี่เป็นหนึ่งในสถานที่ที่สวยยอดนิยมของ
นักท่องเที่ยว ขึ้นชื่อเกี่ยวกับกีฬาฤดูหนาวและกิจกรรมกลางแจ้ง
ช่วงหน้าร้อน ชาโมนิกซ์ยังเป็นหนึ่งในที่ตั้งของสกีรีสอร์ทที่เก่าแก่
ที่สุดในฝรั่งเศสอีกด้วย

ค่าอาหาร : รวมในอัตราค่าบริการ

บริการอาหารค่ำ ณ ภัตตาคาร

LE COMPTOIR DES ALPES



ที่พัก LYKKE HÔTEL & SPA CHAMONIX หรือเทียบเท่า





DAY 5

เช้า รับประทานอาหารเช้า
ณ ห้องอาหารของโรงแรม

MONT BLANC

นำท่านขึ้นกระเช้า สู่ ยอดเขามองบลังค์ (Mont Blanc) มีความหมายว่า "ภูเขาสีขาว" เป็นภูเขาที่สูงที่สุดในเทือกเขาแอลป์ และยุโรปตะวันตก มีความสูง 4,808 เมตร เหนือระดับน้ำทะเล ตั้งอยู่ระหว่างชายแดนประเทศฝรั่งเศสและอิตาลี โดยกระเช้าไฟฟ้า Aiguille du Midi ไปยังความสูง 3,842 เมตร เพื่อสัมผัส บรรยากาศที่งดงามของยอดเขามองบลังค์รวมถึงยอดเขาโดยรอบที่ปกคลุมด้วยหิมะอันขาวโพลน



ACTIVITY

- ชมวิวรอบด้านแบบ 360 องศา
- ชมหอศิลป์ภายใน "The Pipe" ของ Aiguille du Midi
- พิพิธภัณฑที่สูงที่สุดของ Alpinism
- ชมยอดเขา Mont-Blanc ผ่านหน้าต่างบานใหญ่
- ชมวิวพื้นกระจก "The Step into the Void"
- นิทรรศการแสดงพื้นที่ประวัติศาสตร์ย้อนหลังของการสร้างกระเช้าไฟฟ้า





ไม่รวมในอัตราค่าบริการ



แนะนำอาหารกลางวัน ณ ภัตตาคาร

LE COMPTOIR DES ALPES

ANNECY

นำท่านเดินทางไป **เมืองอานซี หรือ อันนองซี (ANNECY)** ซึ่งเป็นเมืองหลวงของจังหวัดโอต-ซาวัว (Haute-Savoie) บริเวณใจกลางเมืองนั้นถือว่าเป็นส่วนที่โดดเด่นของเมืองเนื่องจากยังคงความเป็นเมืองยุคกลางและยังเป็นที่ตั้งของปราสาทโบราณ (Annecy Castle) จากศตวรรษที่ 14 มีคลองขนาดเล็กไหลผ่านใจกลางเมือง นอกจากนี้แล้วบริเวณใจกลางคลองยังเป็นที่ตั้งของ ปาเลส์เดอโลล (Palais d'Isle) หรือ "คุกเก่า" เป็นสัญลักษณ์ของเมืองอานซีและเป็นหนึ่งในอนุสรณ์สถานที่ถูกถ่ายภาพมากที่สุดของฝรั่งเศส





OLD TOWN ANNECY

ย่านเมืองเก่า **Old Town Annecy** ในเมือง Annecy คือหัวใจแห่งความโรแมนติกของแคว้นซาวัว อาคารสีพาสเทลเรียงรายริมคลองใสราวกับกระจกในนิทาน ถนนหินกรวดเล็ก ๆ เต็มไปด้วยคาเฟ่ ร้านไอศกรีม และตลาดท้องถิ่นที่คึกคัก โดยมีฉากหลัง เป็นเทือกเขาแอลป์ **จุดถ่ายรูปไฮไลต์คือ Palais de l'Isle** อาคารทรง

สามเหลี่ยมกลางคลอง อดีตเรือนจำเก่าแก่จากศตวรรษที่ 12 การเดินเล่นที่นี่ให้ความรู้สึกสงบอบอุ่น และมีเสน่ห์แบบยุโรปแท้ ๆ จนได้รับฉายาว่า “เวนิสแห่งเทือกเขาแอลป์”



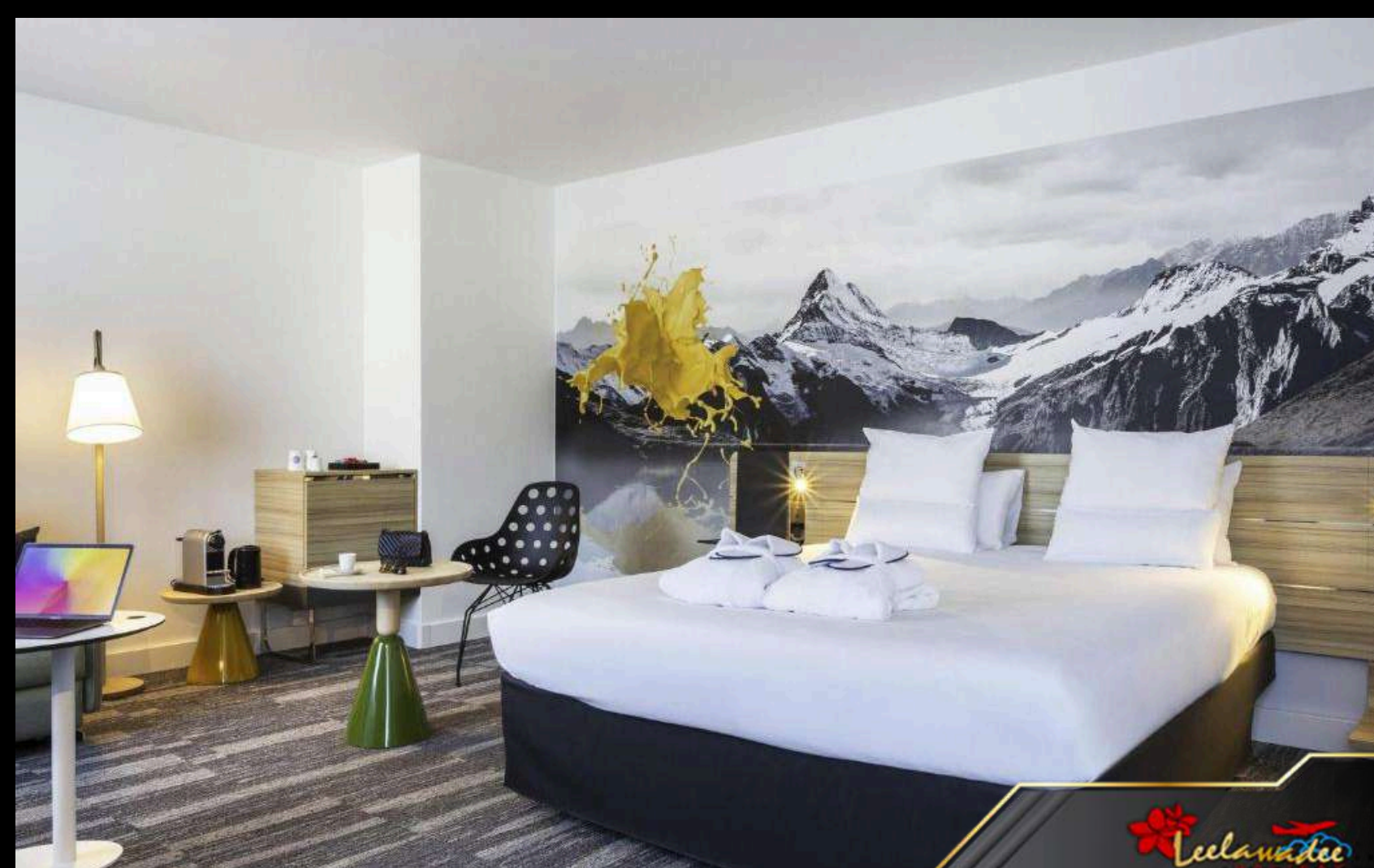
ค่าอาหาร : รวมในอัตราค่าบริการ

บริการอาหารค่ำ ณ ภัตตาคาร

L'ESQUISSE



ที่พัก NOVOTEL ANNECY CENTRE ATRIA หรือเทียบเท่า



DAY 6

เช้า รับประทานอาหารเช้า ณ ห้องอาหารของโรงแรม

GENEVA

นำท่านสู่ **เมืองเจนีวา** เมืองศูนย์กลางการประชุมนานาชาติ เมืองที่ตั้งองค์การสากลระดับโลก อาทิ องค์การการค้าโลก, ภาษาสากล, แรงงานสากล ฯลฯ นำท่านชม น้ำพุเจกโด (เปิดเฉพาะวันอากาศดี) อนุสาวรีย์การรวมชาติ และ นาฬิกาดอกไม้ สัญลักษณ์ที่สำคัญของเมืองเจนีวา



GENEVA OLD TOWN

นำท่านเที่ยวชม 17ตเมืองเก่าเจนีวา
เพลิดเพลินบนถนนสายเล็ก ๆ ตรอก
ซอกซอย และ ร้านอาหารน่ารักมากมาย
ที่นี่เป็นศูนย์กำเนิดของความมีชีวิตชีวา
ทำให้เมืองเจนีวา มีเสน่ห์ไม่เหมือนใคร
เดินทางชม จตุรัสปลาชดุมบัวร์ก เดอฟูร์
(PLACE DU BOURG DE FOUR)
ตลาดเก่าแก่ที่มีมาตั้งแต่สมัยโรมัน



ไม่รวมในอัตราค่าบริการ

แนะนำอาหารกลางวัน ณ กิตติาคารอาหารจีน

JIAXIANG RESTAURANT





Rue de Rhone เป็นถนนช้อปปิ้งที่ทอดยาวขนานกับชายฝั่งทะเลสาบ (Rue = road นั่นเอง) ประกอบด้วยร้านแบรนด์อินเตอร์สุดหรูแต่คนเดินจะไม่หนาแน่นนัก นอกจากนี้ถนนช้อปปิ้งของเจนีวายังมีอีก 3 เส้นที่ต่อกันและขนานไปกับ Rue de Rhone คือ Rue de la Confederation, Rue du Marche และ Rue de la Croix-d'Or มีร้านค้าแบรนด์ต่างๆ ไปที่เรารู้จักมากมาย และมีผู้คนเดินช้อปปิ้งกันคึกคักที่สุดในเจนีวา รวมทั้งมีรถบัสประจำทางผ่านมากสายที่สุดในบริเวณนี้โดยมีจัตุรัสซึ่งเป็นลานโล่งๆ เชื่อมกับ Rue de Rhone สองจุดคือ Place du Molard และ Placede la Fusterie ซึ่งร้านค้าในแถบนั้นก็จะเอาโต๊ะเก้าอี้มาตั้งเป็นที่นั่งกินดื่มชิลล์ๆ กลางลาน

บริการอาหารค่ำ ณ ภัตตาคาร
SUAHOY



ค่าอาหาร : รวมในอัตราค่าบริการ



DAY 7

เช้า บริการอาหารเช้า ณ โรงแรมที่พัก

YVOIRE

นำท่านเที่ยว เมืองอิวัวร์ เมืองดอกไม้แห่งฝรั่งเศส ชมหมู่บ้านเก่าแก่ที่สร้างในยุคกลาง ที่มีอายุกลาง 700 ปี และยังได้รางวัลชนะเลิศในปี 2006 ในเรื่องการดูแลรักษาอาคารบ้านเรือนเอาไว้เป็นอย่างดี ตัวบ้านเรือนจะถูกประดับประดาไปด้วยดอกไม้ ไม่ว่าจะเป็นกุตุกาลไหนก็ตาม จนได้รับรางวัล Four Flower ระดับยุโรป และ ได้รับรางวัล International Trophy for Landscape และยัง เป็นหมู่บ้านตัวอย่างของฝรั่งเศสในปี 2002 อีกด้วย



EVIAN LES BAINS

นำท่านเดินทางต่อไปยัง เมืองเอเวียง หรือ
EVIAN LES BAINS เมืองเล็กๆ ริทะเลสาบ
ต้นกำเนิดน้ำแร่เอเวียง น้ำแร่คุณภาพที่ส่ง
ออกขายไปทั่วโลก เมืองนี้ถูกค้นพบแหล่ง
น้ำแร่คุณภาพ ที่มีต้นกำเนิดมาจากเทือกเขา
แอลป์ และได้รับการพัฒนาน้ำแร่ของเมืองจน
กลายเป็นธุรกิจระดับโลก มากกว่า
200 ปี นำท่านชมความสวยงามภายในเมือง
และ ยังมีจุดให้เติมน้ำดื่ม ที่เป็นน้ำแร่
ธรรมชาติให้ท่านฟรีอีกด้วย...



ไม่รวมในอัตราค่าบริการ

แนะนำอาหารกลางวัน ณ กิตติาคารอาหารอิตาลีเลียน

ZAINO





นำท่าน ล่องเรือข้ามทะเลสาบเจนีวา จากเมืองเอเวียง ประเทศฝรั่งเศส ไปยังเมืองโลซาน ชมบรรยากาศความสวยงามระหว่างทาง ทั้งวิวภูเขา บ้านเมืองริมทะเลสาบ และธรรมชาติรอบทะเลสาบเจนีวาได้อย่างเต็มที่ ใช้เวลาเดินทางประมาณ 30-40 นาที เป็นการเดินทางการท่องเที่ยวและการเดินทางข้ามประเทศแบบสบาย ๆ พร้อมสัมผัสเสน่ห์ของสองเมืองริมทะเลสาบชื่อดังของยุโรป

LAUSANNE



เดินทางถึง โลซานน์ เป็นเมืองเก่าแก่มาตั้งแต่ยุคกลาง ภายในตัวเมืองเชื่อมต่อถึงกันด้วยตรอกซอกซอยเล็ก ๆ คดเคี้ยวสูงต่ำไปตามเนินเขา ทั้งนี้เมืองโลซานน์ยังมีสถานที่ท่องเที่ยวอีกมากมาย จากนั้นนำท่านผ่านชม ย่านเมืองเก่าโลซาน (Lausanne Old Town) ที่มีถนนช้อปปิ้งชื่อดังอย่าง Place de la Louve ส่วนใหญ่จะเป็นร้านอาหาร ร้านกาแฟ และโรงแรมต่าง ๆ มากมาย ยังมีพิพิธภัณฑ์โอลิมปิก (Olympic museum) เป็นที่ตั้งของสำนักงานใหญ่ของคณะกรรมการโอลิมปิกสากล ซึ่งเป็นศูนย์รวมคณะกรรมการโอลิมปิกจากแต่ละประเทศด้วยกัน สถานที่แห่งนี้ จัดแสดงประวัติศาสตร์กีฬาโอลิมปิกครั้งแรกตั้งแต่ปี ค.ศ. 1896 ที่กรุงเอเธนส์ ประเทศกรีซ



ค่าอาหาร : รวมในอัตราค่าบริการ



บริการอาหารค่ำ ณ กัศตาคาร

RESTAURANT DU CREUX-DE-GENTHOD

ได้เวลาอันสมควร... นำท่านสู่ “สนามบินเจนีวา ”

21.20 น.

ออกเดินทางสู่ ท่าอากาศยานนานาชาติดูไบ ประเทศดูไบ โดยสายการบิน เอมิเรตส์ เที่ยวบินที่ **EK 084**

DAY 8

05.45 น.

เดินทางถึง ท่าอากาศยานนานาชาติดูไบ ประเทศดูไบ และเปลี่ยนเครื่อง เที่ยวบินที่ **EK 370**

09.00 น.

ออกเดินทางสู่ สนามบินสุวรรณภูมิ ประเทศไทย

18.25 น.

เดินทางถึง สนามบินสุวรรณภูมิ ประเทศไทย พร้อมความประทับใจ และโดยสวัสดิภาพ

ราคาตั๋วเครื่องบิน ไม่รวมในอัตราค่าบริการ

อัตราค่าบริการ

ประเภทผู้เดินทาง	ลูกค้ำปกติ	บัตรหลัก	บัตรเสริม
ผู้ใหญ่ (พักห้องละ 2 ท่าน)	195,900.-	192,900.-	193,900.-
เด็กอายุต่ำกว่า 12ปี พักกับผู้ใหญ่ 1 ท่าน	192,900.-	189,900.-	190,900.-
เด็กอายุต่ำกว่า 12ปี พักกับผู้ใหญ่ 2 ท่าน (มีเตียงเสริม)	188,900.-	185,900.-	186,900.-
เด็กอายุต่ำกว่า 12 ปี (พักกับ ผู้ใหญ่ 2 ท่าน ... ไม่มีเตียงเสริม)	184,900.-	181,900.-	182,900.-
พักเดี่ยวเพิ่ม	42,500.-	42,500.-	42,500.-
ราคาตัว ECONOMY CLASS ท่านละ	40,390 // 41,090 // 41,870, 47,695.-		

**** อัตราค่าบริการสำหรับผู้เดินทาง 6 ท่านขึ้นไป ****

หากมีจำนวนผู้เดินทางไม่ครบตามกำหนด ขอสงวนสิทธิ์ในการเปลี่ยนแปลงราคา

หมายเหตุ : โปรแกรมการเดินทางอาจมีการเปลี่ยนแปลงตามความเหมาะสม เนื่องจาก สภาพอากาศ เวลาและ สายการบินทั้งนี้เพื่อประโยชน์ของลูกค้ำเป็นสำคัญ

คะแนนสมาชิก

ประเภทผู้เดินทาง	บัตรหลัก	บัตรเสริม
ผู้ใหญ่ (พักห้องละ 2 ท่าน)	1,929.-	1,929.-
เด็กอายุต่ำกว่า 12 ปี พักกับผู้ใหญ่ 1 ท่าน	1,899.-	1,899.-
เด็กอายุต่ำกว่า 12 ปี พักกับผู้ใหญ่ 2 ท่าน (มีเตียงเสริม)	1,859.-	1,859.-
เด็กอายุต่ำกว่า 12 ปี (พักกับ ผู้ใหญ่ 2 ท่าน ... ไม่มีเตียงเสริม)	1,819.-	1,819.-
พักเดี่ยว ได้รับคะแนนเพิ่ม	425.-	425.-

- สามารถใช้คะแนนสะสมในการแลกส่วนลดได้สูงสุด 1,000 คะแนน
- คะแนนสะสมที่ได้รับเป็นไปตามยอดการชำระจริง
- สมาชิกบัตรเสริมได้รับคะแนนสะสมเป็นไปตามสมาชิกบัตรหลัก

อัตราค่าบริการนี้รวม

- ค่าที่พัก ห้องละ 2 ท่าน ตามโรงแรมที่ระบุไว้ในรายการ หรือระดับเดียวกัน
- ค่าอาหาร, ค่าเข้าชม และค่ายานพาหนะทุกชนิด ตามที่ได้ระบุไว้ในรายการ
- หัวหน้าทัวร์ คอยดูแลและอำนวยความสะดวกให้กับผู้เดินทางตลอดทริป
- ค่าวีซ่า (สำหรับผู้ที่ถือหนังสือเดินทางไทย)
- ค่าประกันอุบัติเหตุในระหว่างการเดินทางในวงเงิน ท่านละ 2,000,000.- บาท เจือปนไปตามกรมธรรม์

อัตราค่าบริการนี้ไม่รวม

- ค่าบัตรโดยสารเครื่องบิน ไป-กลับชั้นที่คนจอร์ตามเส้นทาง และ สายการบินที่ได้ระบุไว้ในรายการ พร้อมค่าภาษีสนามบิน ทุกแห่ง
- ค่าใช้จ่ายส่วนตัว อาทิ ค่าอาหาร-เครื่องดื่ม นอกเหนือจากรายการ, ค่าช้อปปิ้ง, ค่าโทรศัพท์ เป็นต้น
- ค่าภาษีหัก ณ ที่จ่าย 3% และค่าภาษีมูลค่าเพิ่ม 7%
- ค่าทำหนังสือเดินทาง / ต่อบหน้าเล่มหนังสือเดินทาง
- ค่าภาษีน้ำมันที่ทางสายการบินเรียกเก็บเพิ่มอีก

เงื่อนไขการชำระเงิน: สำหรับการจอง มัดจำ ท่านละ 50,000 บาทของราคาทัวร์

- ชำระยอดทั้งหมดก่อนการเดินทางอย่างน้อย 21 วัน
- กรณียืนยันการเดินทางภายในระยะเวลาไม่ถึง 30 วัน ก่อนวันเดินทาง กรุณาชำระค่าบริการเต็มจำนวนทั้งหมดภายในระยะเวลาที่บริษัทกำหนด
- ชำระด้วยเช็ค หรือเช็คเชิยร์เช็ค โดยส่งจ่ายในนาม บริษัท สีลาวดี ฮอลิเดย์ จำกัด
- ชำระโดยเงินสด
- ชำระด้วยการโอนเงินผ่านธนาคาร (กรุณาแฟกซ์ใบนำฝากมายังเบอร์ Fax. 02-6640023)

ชื่อบัญชี บริษัท สีลาวดี ฮอลิเดย์ จำกัด

ธนาคาร กสิกรไทย

บัญชีกระแสรายวัน

เลขที่ 639-1-00265-5

การยกเลิก

- กรณียกเลิกก่อนการเดินทาง 45 วัน ทางบริษัทฯ ขอสงวนสิทธิ์ในการคืนเงินมัดจำ
- กรณียกเลิกก่อนการเดินทาง 30 วัน ทางบริษัทฯ มีความจำเป็นต้องหัก 50% ของอัตราค่าบริการ
- กรณียกเลิกก่อนการเดินทาง 21 วัน ทางบริษัทฯ ขอสงวนสิทธิ์ในการคืนเงินทั้งหมด

หมายเหตุ

- บริษัทฯ ขอสงวนสิทธิ์ไม่รับท่านผู้เดินทางที่เคยเดินทางแล้วมีประวัติความประพฤติไม่น่ารัก หรือมีพฤติกรรมเป็นที่รังเกียจของคนส่วนใหญ่ เช่น ไม่รักษาเวลา, พุดจาหยาบคาย, ดื่มสุราบนรถ, ก่อเสียงรำคาญรบกวนผู้อื่น, หรือพยายามสร้างความวุ่นวายในคณะทัวร์ ฯลฯ ทั้งนี้เพื่อความสุขของคณะผู้เดินทางส่วนใหญ่
- บริษัทฯ ขอสงวนสิทธิ์ไม่รับท่านผู้เดินทางที่มีอายุครรภ์เกิน 4 เดือน ทั้งนี้เพื่อความปลอดภัยของท่านผู้เดินทางและการกในครรภ์
- บริษัทฯ ขอสงวนสิทธิ์ไม่รับท่านผู้เดินทางที่มีความประสงค์จะลักลอบเข้าประเทศอื่นเพื่อไปทำงานหรือเพื่อการอื่นใดอันมิใช่การท่องเที่ยว
- บริษัทฯ ขอสงวนสิทธิ์ในการพิจารณาให้หรือไม่ให้บริการแก่ท่านที่ต้องใช้รถเข็น (กรุณาแจ้งให้บริษัทฯ ทราบก่อนจองทัวร์เพื่อหาข้อสรุปร่วมกัน) โดยบริษัทฯ ต้องกราบขออภัยเพราะบางเส้นทางอาจไม่สะดวกในการเดินทางสำหรับท่านที่ต้องใช้รถเข็น ยกเว้นทัวร์คณะส่วนตัว
- บริษัทฯ ขอสงวนสิทธิ์ในการพิจารณาให้หรือไม่ให้บริการแก่ท่านที่มีเด็กทารกอายุต่ำกว่า 2 ขวบ ร่วมเดินทางไปด้วย (กรุณาแจ้งให้บริษัทฯ ทราบก่อนจองทัวร์เพื่อหาข้อสรุปร่วมกัน) โดยบริษัทฯ ต้องกราบขออภัยเพราะเด็กเล็กอาจจ่อแงบกวนผู้เดินทางท่านอื่น ยกเว้นทัวร์คณะส่วนตัว
- บริษัทฯ ขอสงวนสิทธิ์ในการพิจารณาให้หรือไม่ให้บริการแก่ท่านที่เป็นพระภิกษุสงฆ์หรือนักบวชในบางรายการทัวร์หรือบางเส้นทาง ยกเว้นทัวร์คณะส่วนตัว
- บริษัทฯ ขอสงวนสิทธิ์ในการยกสิทธิประโยชน์ของท่านที่จองทัวร์ไว้แล้ว แต่ไม่ชำระเงินมัดจำภายในระยะเวลาที่กำหนด ให้แก่ลูกค้าท่านต่อไปที่แจ้งชื่อรอไว้ ทั้งนี้เพื่อประโยชน์ของผู้ร่วมเดินทางท่านอื่น
- บริษัทฯ ขอสงวนสิทธิ์ในการยกเลิกการเดินทางในกรณีที่มีผู้เดินทางต่ำกว่า 15 ท่าน โดยจะแจ้งให้ผู้เดินทางทราบล่วงหน้าก่อนเดินทางไม่น้อยกว่า 15 วัน และยินดีจะจัดหาคณะทัวร์อื่นทดแทนหากท่านต้องการ
- ในกรณีที่ท่านยกเลิกการเดินทาง บริษัทฯ ขอสงวนสิทธิ์ในการหักเงินค่าใช้จ่าย
 - โดย หากยกเลิกก่อนเดินทาง 45 วัน ขอหักร้อยละ 50 ของอัตราค่าบริการ
 - หากยกเลิกก่อนเดินทาง 30 วัน ขอหักร้อยละ 100 ของอัตราค่าบริการ

- ในกรณีที่ท่านขอเปลี่ยนตัวผู้เดินทาง โดยสามารถขอวีซ่าได้ทันภายในกำหนดเวลา บริษัทฯ ขอสงวนสิทธิ์ในการคิดค่าใช้จ่ายเพิ่ม เฉพาะค่าธรรมเนียมในการยื่นวีซ่าและค่าเปลี่ยนชื่อตั๋วเครื่องบินเท่านั้น เว้นแต่ตั๋วเครื่องบินที่ไม่อนุญาตให้เปลี่ยนชื่อหรือคืนตัว
- บริษัทฯ ขอสงวนสิทธิ์ไม่คืนค่าธรรมเนียมการยื่นวีซ่าในทุกกรณี หากมีการยื่นวีซ่าแล้ว
- บริษัทฯ ขอสงวนสิทธิ์ไม่รับผิดชอบต่อการที่ท่านถูกปฏิเสธไม่ให้เดินทางเข้าหรือออกจากประเทศใด ๆ อันเนื่องมาจากเหตุผลส่วนตัวของท่านผู้เดินทาง เช่น เอกสารการเดินทางไม่ถูกต้อง, พกพาสิ่งของผิดกฎหมาย หรือมีความประพฤติส่อไปในทางเสื่อมเสีย รวมถึงการที่มีได้เดินทางเพราะเหตุภัยธรรมชาติ หรือการยกเลิกเที่ยวบิน
- สำหรับท่านผู้เดินทางที่ประสงค์จะซื้อตั๋วเครื่องบินภายในประเทศเพิ่มเติม (นอกเหนือจากรายการตามทัวร์) หรือดำเนินการใด ๆ ที่ก่อให้เกิดค่าใช้จ่าย กรุณาแจ้งให้บริษัทฯ ทราบก่อน เพื่อขอคำยืนยันสำหรับการออกเดินทางของทัวร์นั้นๆ หากท่านผู้เดินทางซื้อตั๋วหรือชำระค่าใช้จ่ายใด ๆ ไป โดยไม่ได้รับการยืนยันดังกล่าว แล้วต่อมาทัวร์นั้น ๆ ไม่สามารถออกเดินทางได้ ทางบริษัทฯ ขอสงวนสิทธิ์ไม่รับผิดชอบสำหรับค่าใช้จ่ายที่เกิดขึ้น
- บริษัทฯ ขอสงวนสิทธิ์ไม่รับผิดชอบต่อการสูญหายหรือเสียหายอย่างไร ๆ อันเกิดขึ้นแก่ทรัพย์สินของท่าน อันเนื่องจากการโจรกรรม และ/หรือความประมาทจากตัวนักท่องเที่ยวเอง
- สถานที่ท่องเที่ยวที่ระบุในรายการได้รวมค่าเข้าชมไว้แล้ว หากในวันเดินทาง สถานที่ท่องเที่ยวดังกล่าวปิดทำการ บริษัทฯ จะคืนเงินค่าเข้าชมให้แก่ท่านตามที่ระบุไว้ในเอกสารของสถานที่นั้น ๆ หรือจะสลับปรับเปลี่ยนรายการเพื่อให้ท่านสามารถเข้าชมได้ แต่ในกรณีที่มีเหตุล่าช้าหรือเหตุอื่นใดเกิดขึ้นระหว่างการเดินทางทำให้ท่านไม่สามารถเข้าชมสถานที่ท่องเที่ยวดังกล่าวได้ โดยมีใช้ความผิดของบริษัทฯ บริษัทฯ ขอสงวนสิทธิ์ไม่คืนเงินค่าเข้าชมให้แก่ท่าน
- ของกำนัลต่าง ๆ ที่บริษัทฯ มอบให้ (ถ้ามี) เช่น กระเป๋าเดินทาง ไม่สามารถหักทอนเป็นส่วนลดเป็นตัวเงินได้ โดยท่านสามารถเลือกใช้ของกำนัลดังกล่าวในขณะร่วมเดินทางไปกับคณะทัวร์หรือไม่ก็ได้ตามอัธยาศัย
- ตำแหน่งที่นั่งบนเครื่องบินเป็นไปตามเงื่อนไขตั๋วเครื่องบินแบบหมู่คณะของสายการบินต่าง ๆ บริษัทฯ ไม่สามารถเลือกตำแหน่งที่นั่งได้เอง ทั้งนี้บริษัทฯ จะพยายามจัดที่นั่งให้แก่ท่านและครอบครัวตามความเหมาะสมให้ดีที่สุดภายใต้ลักษณะตำแหน่งที่นั่งแบบหมู่คณะที่สายการบินจัดให้มา
- บริษัทฯ ขอต้อนรับและมีความยินดีที่ได้ให้บริการแก่ท่านผู้เดินทางที่เชื่อมั่นในมาตรฐานของบริษัทฯ ซึ่งประสงค์จะเดินทางไปท่องเที่ยวพักผ่อนแบบหมู่คณะ และเข้าใจถึงวิถีชีวิตตลอดจนวัฒนธรรมของประเทศที่ท่านได้เดินทางไป
- เมื่อท่านจองทัวร์และชำระมัดจำแล้ว หมายถึงท่านยอมรับในข้อความและเงื่อนไขที่บริษัทฯ แจ้งแล้วข้างต้น