



# LEELA NATURAL AND CULTURE JAPAN 6D4N

กำหนดวันเดินทาง : 24-29 กรกฎาคม / 11-16 สิงหาคม / 8-13 กันยายน,  
7-13, 22-27 ตุลาคม / 3-8, 17-22 พฤศจิกายน 2569





# DAY 1

วันอังคารที่ 31 มีนาคม 2569

21.00 น.

พร้อมกันที่ สนามบินสุวรรณภูมิ...ระหว่างประเทศขาออก ชั้น 4 พบกับ  
เจ้าหน้าที่ คอยต้อนรับและอำนวยความสะดวก

# DAY 2

วันพุธที่ 1 เมษายน 2569

00.05 น.

ออกเดินทางจาก สนามบินสุวรรณภูมิ สู่ท่าอากาศยานนาโกย่า  
โดยสายการบินไทย เที่ยวบินที่ TG 644

07.30 น.

นำท่านเดินทาง ถึง ท่าอากาศยานนาโกย่า ประเทศญี่ปุ่น  
ผ่านพิธีศุลกากรและตรวจคนเข้าเมือง พร้อมตรวจเช็คสัมภาระ



# URAKUEN

นำท่านสัมผัสพิธีชงชา ณ สวน **URAKUEN** เรียนรู้วิถีแห่งการชงชาแบบดั้งเดิมของญี่ปุ่น ท่ามกลางบรรยากาศสวนญี่ปุ่นอันสงบร่มรื่น เปิดประสบการณ์สัมผัสวัฒนธรรมที่สืบทอดมาอย่างยาวนาน อันเป็นหัวใจของความละเมียดละไมในวิถีญี่ปุ่นแท้





บริการอาหารกลางวัน ณ ภัตตาคาร

# MISOKATSU

# YABATON

บริการท่านด้วย เมนู MISOKATSU ซึ่งเป็นทงคัตสึ

(หมูทอดชุบแป้ง) ราดด้วยซอส มิโอะแดง



# GERO ONSEN



"เกโระออนเซ็น" ได้รับการยกย่องให้ เป็นหนึ่งในสามน้ำพุร้อนชื่อดังแห่ง  
ญี่ปุ่น เป็นแหล่งน้ำพุร้อนที่ตั้งอยู่ในเมืองเกโระ จังหวัดกิฟุ มีบ้านเรือนเรียง  
รายกัน อย่างหนาแน่นจากสถานีเกโระไปตาม ริมน้ำฮิดะ และมีประวัติ  
ยาวนานกว่า 1,000 ปี ถือเป็นเมืองที่มีนักท่องเที่ยว มากมายเข้ามาเยี่ยม  
เยือนไม่น้อย จากนั้นนำท่านเดินทางสู่ เมืองนาโกยา...



# TAKAYAMA

นำท่านเดินทางสู่ เมืองทาคายามา เมืองเก่าอันทรง  
เสน่ห์ท่ามกลางขุนเขาในภูมิภาคฮิดะ โดดเด่นด้วย  
บรรยากาศแบบญี่ปุ่นดั้งเดิม บ้านเรือนไม้โบราณ  
ถนนสายเก่าที่ได้รับการอนุรักษ์ไว้อย่างงดงาม รวม  
ถึงวัฒนธรรมท้องถิ่นและอาหารขึ้นชื่อที่สะท้อน  
เอกลักษณ์ของเมืองได้อย่างน่าประทับใจ



# SANMACHI SUJI

นำท่านเดินทางสู่ **SANMACHI SUJI** เป็นย่านที่มีชื่อเสียงในเมือง TAKAYAMA ของญี่ปุ่น โดยเฉพาะในเขตเมืองเก่าที่มีสถาปัตยกรรมแบบดั้งเดิมที่สวยงามและได้รับการอนุรักษ์ไว้อย่างดี ย่านนี้มีบ้านเรือนเก่าแก่ที่สร้างด้วยไม้ ร้านค้าเล็กๆ และคาเฟ่ที่มีบรรยากาศน่ารัก ผู้เยี่ยมชมสามารถสัมผัสกับวัฒนธรรมญี่ปุ่นแบบดั้งเดิม และมีโอกาสลิ้มรสอาหารท้องถิ่น





บริการอาหารค่ำ ณ ภัตตาคาร

บริการท่านด้วย

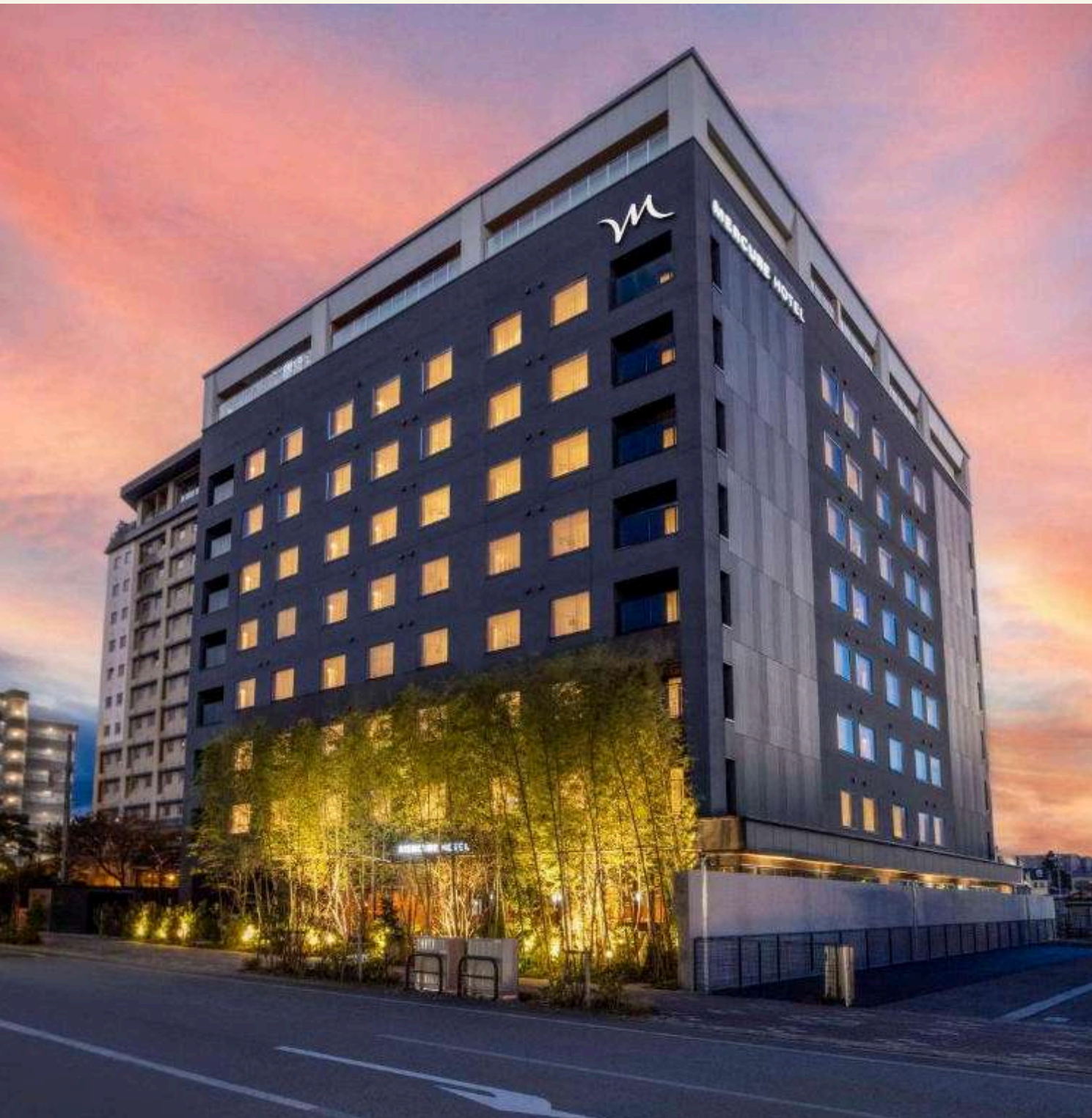
# HIBIDA

เนื้อจะมีไขมันแทรกอยู่ตามชั้นกล้ามเนื้อ  
จำนวนมาก ทำให้เวลาชำแหละจะเห็น  
ลวดลายงดงามเหมือนหินอ่อน และไขมัน  
นี่เองที่เป็นตัวทำให้เนื้อนุ่ม ละลายในปาก

ที่พัก

หรือเทียบเท่า

# MERCURE HIDA TAKAYAMA





# DAY 3

เช้า บริการอาหารเช้า  
ณ ห้องอาหารของโรงแรม

## SHIRAKAWA

นำท่านชม ชิราคาวาโกะ (Shirakawa-go) ถือเป็นหนึ่งสถานที่ในญี่ปุ่นที่ UNESCO ขึ้นทะเบียนให้เป็นมรดกโลก ในเรื่องของภูมิปัญญาการสร้างบ้านในแบบเฉพาะคนภูมิภาคนี้ที่นี้ เรียกว่า 'Gasshō-zukuri โดยเฉพาะหลังคาที่สามารถป้องกันหิมะและกักความอุ่นได้อย่างดี





บริการอาหารกลางวัน บริการท่านด้วยเมนู...

# KAISEKI

ต้อนรับแขกบ้านแขกเมืองด้วย เช็ตจักรพรรดิ



# นำท่าน เดินทางสู่

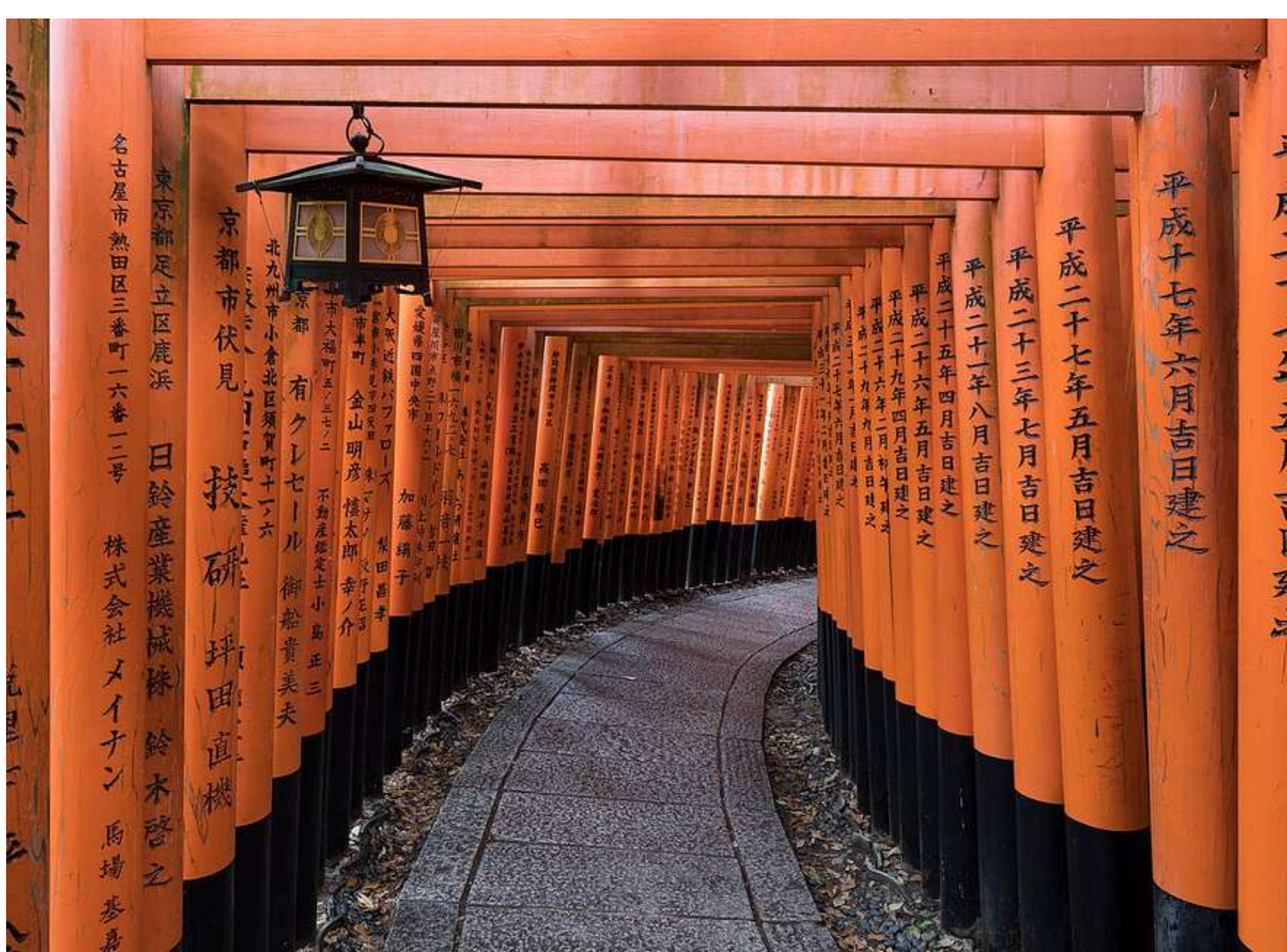
นำท่านเดินทางถึง **เกียวโต** นครเกียวโตเป็นเมืองหลวงของจังหวัดเกียวโต และเป็นอดีตเมืองหลวงของประเทศญี่ปุ่น ซึ่งจัดว่าเป็นศูนย์กลางของเกาะฮอนชู นอกจากนี้ นครเกียวโตยังเป็นหนึ่งในสมาชิกของ กลุ่มเมืองใหญ่ "เคฮันชิง" และนครเกียวโต ยังจัดว่าเป็นเมืองที่มีประชากรมากเป็นอันดับ 11 ของโลก

# KYOTO



# FUSHIMI INARI SHRINE

นำท่านสู่ ศาลเจ้าฟูชิมิ อินาริ ไทอะ เป็นศาลเทพเจ้าอินาริ เทพแห่งเกษตรกรรมฯ ซึ่งบริเวณโดยรอบจะมีสัญลักษณ์และรูปปั้นของสุนัขจิ้งจอก เป็นสัตว์นำสาส์นของเทพ ซึ่งจะคอยอวยพรให้ปลูกข้าวได้ผลผลิตดี มีน้ำใช้อุดมสมบูรณ์ ซึ่งศาลเจ้าแห่งนี้มีขนาดใหญ่ที่สุดและมีประวัติศาสตร์ยาวนานถึง 1,300 ปี

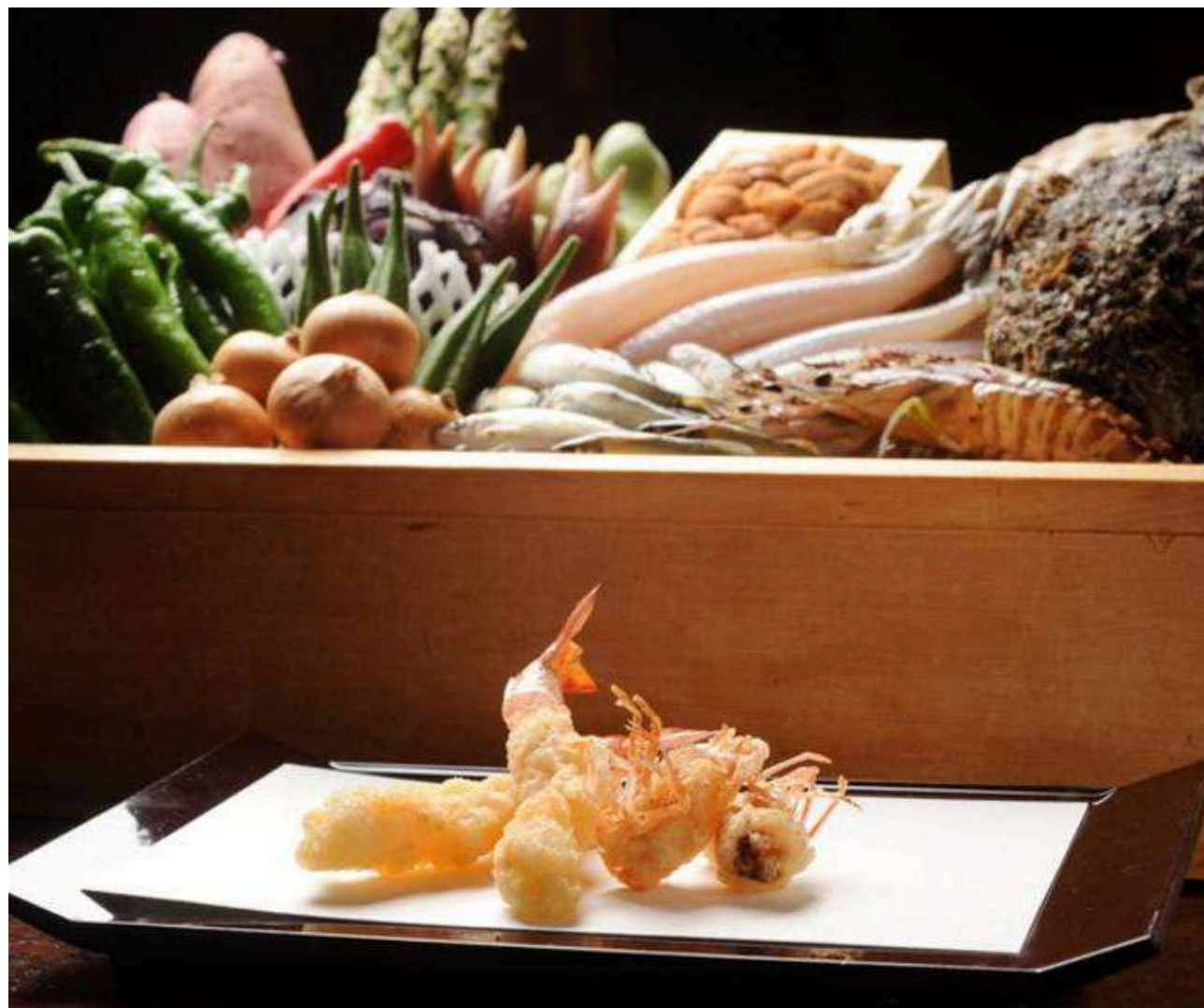




บริการอาหารค่ำ ท่านด้วย เมนู...

# TEMPURA

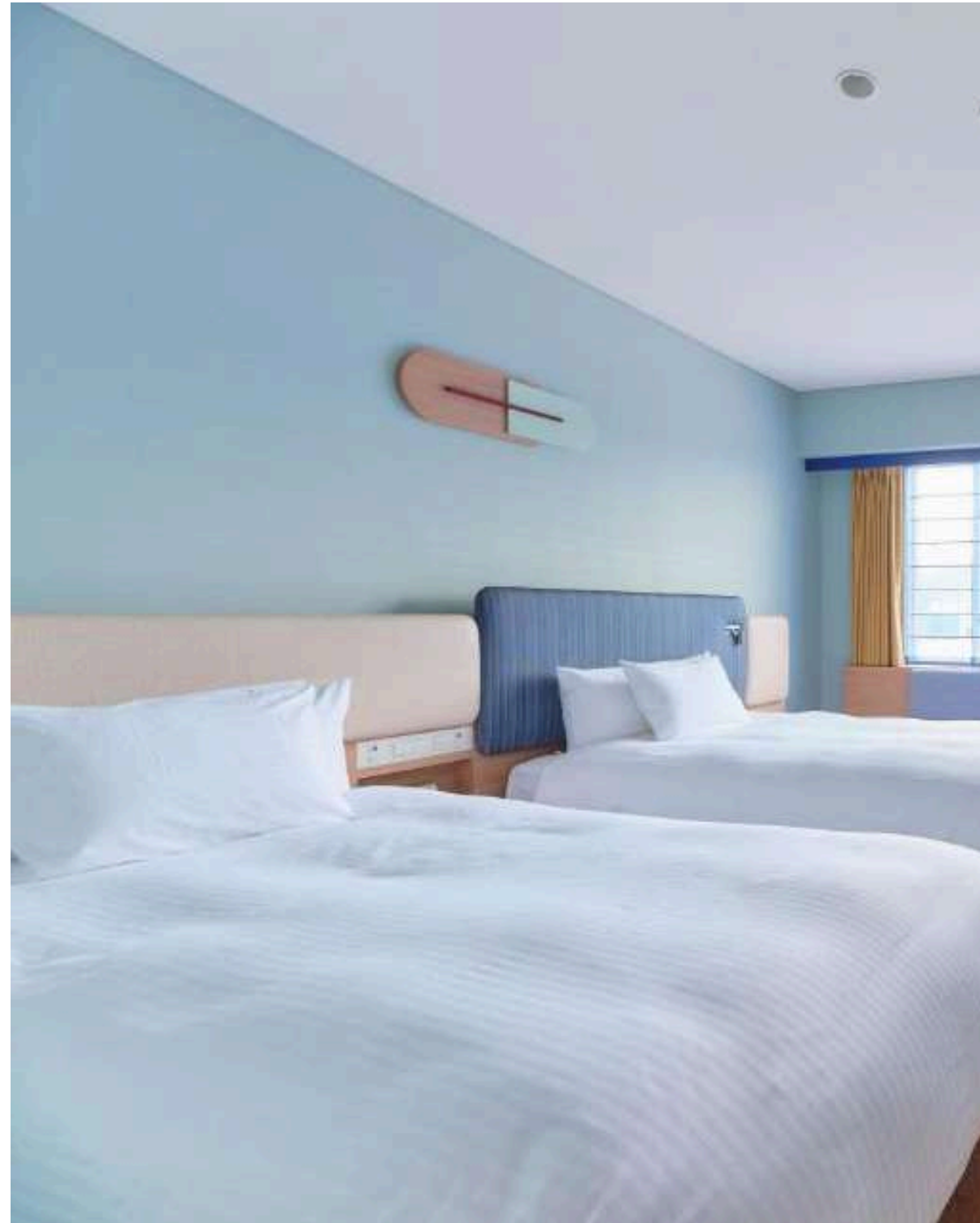
เพลิดเพลินไปกับเมนูประชันตำรับ ท่ามกลางบรรยากาศเกี่ยวโต  
เก่าแก่บนถนนที่อ่อนและยາซากะที่งดงามเปลี่ยนสีไปตามฤดูกาล



ที่พัก

# MIYAKO HOTEL KYOTO HACHIJO

หรือเทียบเท่า





เช้า บริการอาหารเช้า  
ณ ห้องอาหารของโรงแรม

# DAY 4

## KIYOMIZU DERA TEMPLE



นำท่านชม **วัดคิโยมิซึ** หรือเรียกว่า วัดน้ำใส ตั้งอยู่บนเนินเขาอิงายามา...สาเหตุที่เรียกว่า "วัดน้ำใส" ก็เนื่องมาจากมีน้ำศักดิ์สิทธิ์จากแม่น้ำ 3 สายซึ่งเกิดขึ้นเองตามธรรมชาติไหลมาจากเทือกเขาสร้างขึ้นในปี ค.ศ. 788 เพื่อถวายแด่ พระโพธิสัตว์กวนอิม 11 พักตร์ ถือเป็นมรดกโลกอันเก่าแก่กว่า 1,500 ปี



# SANNENZAKA NINENZAKA

อิสระให้ทุกท่านได้เดินเที่ยวชม ถนน ซานเน็นชะกะ นิเน็นชะกะ เป็นถนนสองสายที่มีความยาวประมาณ 400 เมตร ที่เรียงรายไปด้วยร้านค้า ร้านขายของที่ระลึก ร้านอาหารมากมาย ท่านสามารถเดินเล่นตามชอกชอยเล็กๆ กับถนนหลังเจียบๆ ที่เต็มไปด้วยเสน่ห์น่าชม นอกจากนี้ยังมีร้านขายเครื่องปั้นเซรามิคอยู่หลายร้าน มีขายตั้งแต่เครื่องปั้นเซรามิคราคาแพงที่เป็นงานศิลปะแบบญี่ปุ่นแท้ ไปจนถึงถ้วยชามสวยๆ สำหรับใช้ในครัวเรือน อย่าลืมแวะชิมขนมหวานเรื่องชื่อของเมืองเกียวโต ขนมยะซึตชะชิ (Yatsuhashi) ขนมที่ทำด้วยแป้งข้าวเหนียว เป็นรูปสามเหลี่ยม มีไส้ต่างๆ หลากหลายชนิดเช่น ใส่อบเชย งาดำ ถั่วแดง และไส้ผลไม้ต่างๆ ได้



บริการอาหารกลางวัน ท่านด้วยเมนู...

# TOFU NABE



TOFU NABE คือหม้อไฟสไตล์ญี่ปุ่นที่มีเต้าหู้เป็นพระเอกองจาน ต้มรวมกับผักสด เห็ดหลากหลายชนิด สาหร่าย และวุ้นเส้น ในน้ำซุปที่ เคี้ยวหนานจากคอมบุหรือปลาแห้ง ทำให้ได้รสชาติกลมกล่อมแบบ ธรรมชาติ จุดเด่นคือความเบาและย่อยง่าย จึงเป็นเมนูสุขภาพ ยอดนิยมนที่ทั้งอร่อยและอุ่นสบายท้อง เหมาะสำหรับทานร่วมกันใน บรรยากาศอบอุ่น โดยเฉพาะช่วงอากาศหนาว



# นำท่าน เดินทางสู่ OSAKA

นำท่านเดินทางสู่ โอซากะ เป็นเมืองที่มีขนาดเศรษฐกิจใหญ่เป็นอันดับ 2 และมีประชากรมากเป็นอันดับ 3 ของประเทศญี่ปุ่น และยังเป็นเมืองที่ใหญ่ที่สุดในสามนครเคอันซิง ตั้งอยู่ในภาคคันไซบนเกาะฮนชู ในเขตจังหวัดโอซากะ



# KATSUOJI TEMPLE

นำท่านสู่ วัดคัทซึโอจิ หรือวัดदारुมะ คนญี่ปุ่นมักเรียกกันว่า  
วัดแห่งชัยชนะ เป็นวัดอยู่ท่ามกลางหุบเขา มีสวนญี่ปุ่นให้ท่านได้  
เดินชม ที่วัดแห่งนี้ถูกเรียกว่าวัดदारุมะเนื่องจากภายในตัววัดนั้น  
มีตุ๊กตาดารุมะเรียงรายอยู่รอบๆ คนญี่ปุ่นมักจะนำตุ๊กตาดารุมะ  
มาขอพร ณ วัดแห่งนี้เพราะเชื่อว่าदारุมะเป็นตุ๊กตานำโชคและ  
ชัยชนะมาให้กับผู้ที่งขอพรนั่นเอง





บริการอาหารค่ำ ณ ภัตตาคาร

# KANI DORAKU

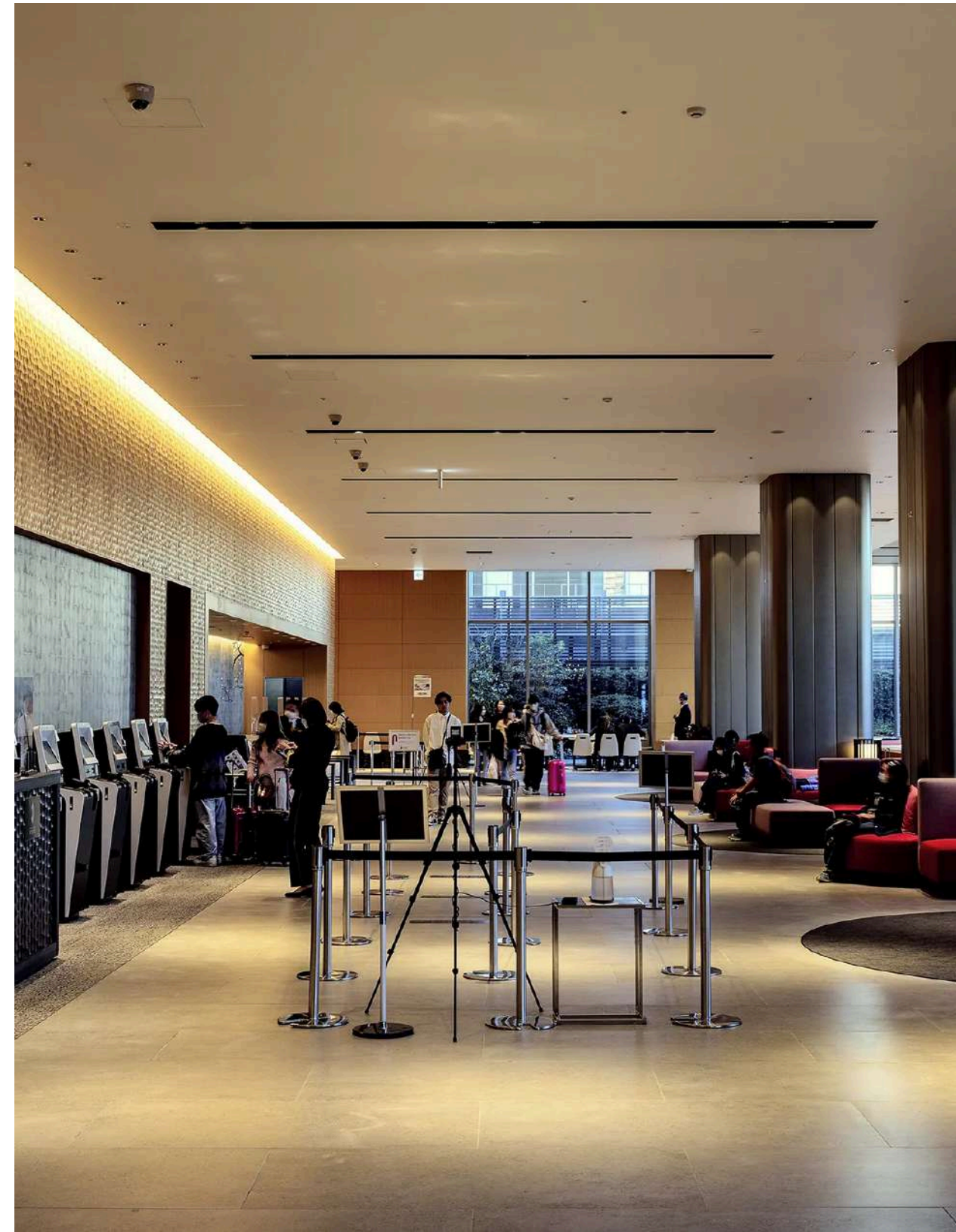
ร้านอาหารที่มีความเชี่ยวชาญ การนำ “ปู” มารังสรรค์เป็นสารพัดเมนู โดยใช้ทั้งปูอลาสก้า ปูหิมะ และปูอื่นๆ โดยส่งปูสดจากฮอกไกโด เสิร์ฟตั้งแต่ ซาซิมิปูสดหวานฉ่ำ, ปูย่างถ่านหอมกรุ่น, ซาบูซาบูปูในน้ำซุปใสกลมกล่อม, ซูชิปูคำโต รวมถึงโคเชกิปูสดหรรษา ที่เสิร์ฟตั้งแต่เรียกน้ำย่อยจนถึงซุ๊ปปิดท้าย ทุกงานเต็มไปด้วยความสดใหม่และรสชาติอันหวานละมุนของปูญี่ปุ่นคุณภาพเยี่ยม



ที่พัก

หรือเทียบเท่า

# HOTEL HANKYU RESPIRE OSAKA





# DAY 5

เช้า บริการอาหารเช้า ณ ห้องอาหารของโรงแรม

## KUROMON MARKET

นำท่านสู่ ตลาดคุโรมง เป็นตลาดสดเก่าแก่ของเมืองโอซาก้าตลาดแห่งนี้ได้ชื่อว่าเป็น ครัวของโอซาก้า มีร้านอาหารสด อาหารพร้อมทาน ผักผลไม้ และของใช้ต่างๆให้ท่านได้เลือกซื้อปมากมาย



บริการอาหารกลางวัน ณ ภัตตาคาร บริการท่านด้วยเมนู

# SUSHI

โอซาก้าเป็นเมืองที่ขึ้นชื่อเรื่องซูชิด้วยเหตุผลสำคัญหลายประการ ตั้งแต่การที่เป็นเมืองท่าที่ใกล้ทะเลชโตะ ทำให้มีวัตถุดิบทะเลสดใหม่หลากหลายชนิดทุกวัน ไม่ว่าจะเป็นปลามากุโร่ หอย หรือกุ้งหวาน นอกจากนี้ โอซาก้ายังมีสไตล์ซูชิแบบดั้งเดิมเฉพาะตัวที่เรียกว่า โอชิซูชิ (OSHI-ZUSHI) ซึ่งเป็นการกดข้าวและปลาลงในแม่พิมพ์จนแน่น สร้างรสชาติและรูปแบบที่แตกต่างจากซูชิทั่วไป





จากนั้นนำท่านเดินทางสู่ ย่านชินไซบาชิ แหล่งช้อปปิ้งชื่อดังที่ท่านไม่ควรพลาดในการมาเยือนเมืองโอซาก้าแห่งนี้ นำท่านถ่ายภาพคู่กับสัญลักษณ์แห่งชินไซบาชิ ป้ายกูลิโกะขนาดยักษ์ ก่อนจะให้ท่านได้อิสระเลือกซื้อสินค้าย่านชินไซบาชิ ที่มีหลังคาปกคลุมตลอดถนนช้อปปิ้ง ไม่ว่าจะฝนตก แดดออก ก็จะไม่เป็นอุปสรรคในการจับจ่ายเลือกซื้อสินค้าของท่าน สินค้าแนะนำ อาทิ เครื่องสำอางต่าง ๆ ร้านเสื้อผ้าแบรนด์เนมในห้าง DAIMARU, ทางแกง EVISU, ร้านรองเท้า ONITSUKA TIGER ร้านขนมกูลิโกะ ฯลฯ อีกมากมาย

# SHINSAIBASHI





นำท่านเดินทางสู่ ย่าน โดทงโบริ (Dotonbori) ย่านชื่อดังใจกลาง  
โอซาก้า เต็มไปด้วยร้านอาหารชื่อดัง ป้ายไฟนีออนสีสันสดใส  
เช่น ป้ายกูลิโกะอันโด่งดัง ริมคลองโดทงโบริเป็นแหล่งเดินเล่น  
ช้อปปิ้ง และลิ้มลองอาหารท้องถิ่นอย่างทาโกะยากิ  
และโอโคโนมียากิ บรรยากาศคึกคักทั้งกลางวันและกลางคืน





บริการอาหารค่ำ ท่านด้วยเมนู

# YAKINIKU

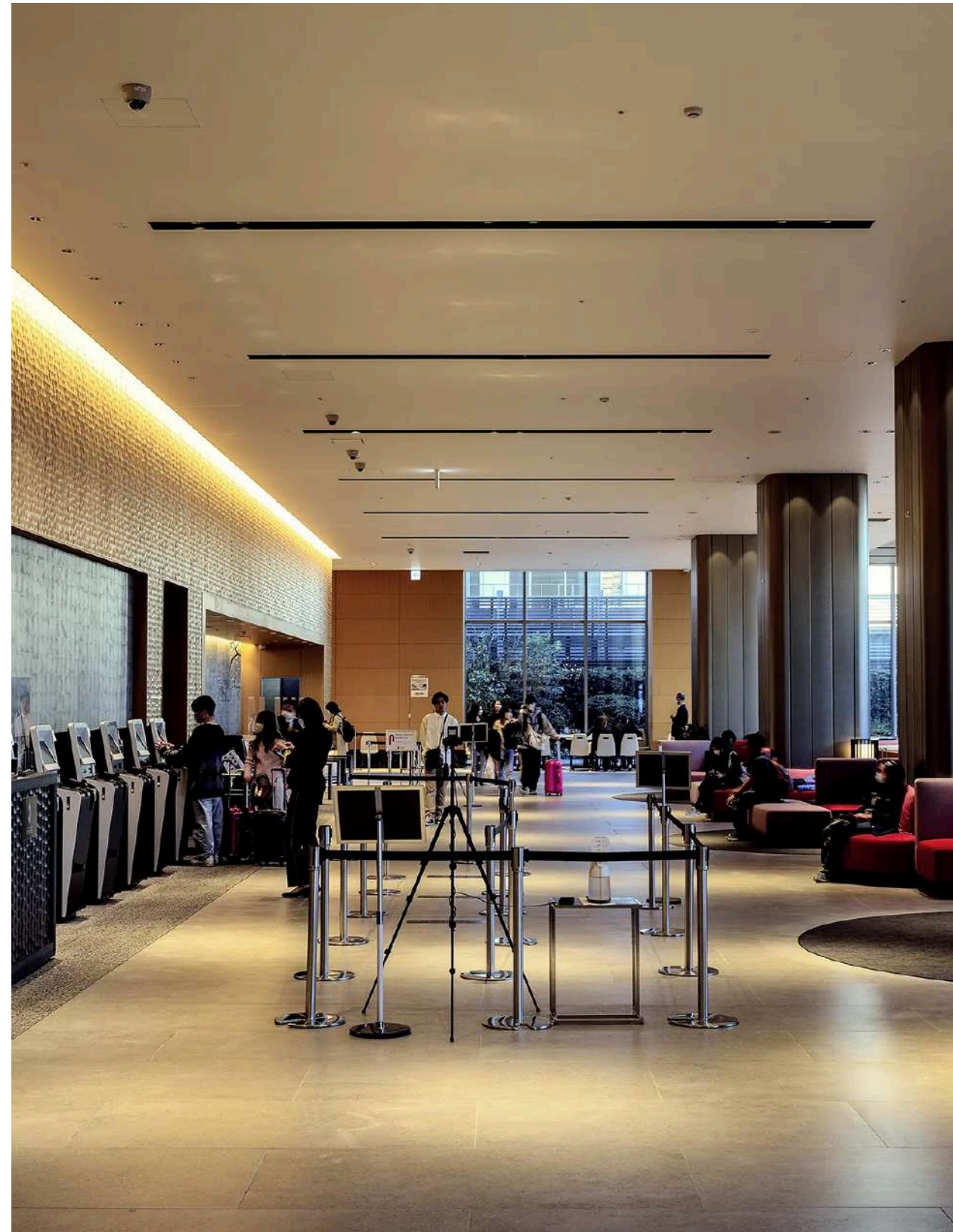
เมื่อมาถึงโอซาก้า เมืองที่ได้ชื่อว่า "ครัวของญี่ปุ่น" การลองกิน YAKINIKU (เนื้อย่างสไตล์ญี่ปุ่น) คือสิ่งที่ไม่ควรพลาด เพราะที่นี่ขึ้นชื่อเรื่องการใช้เนื้อวัวคุณภาพสูงจากแหล่งดังอย่างโกเบ มัตสึซากะ และโอมิ ซึ่งอยู่ใกล้แค่รัศมีจังหวัด รอบๆ ทำให้ได้เนื้อสดใหม่ในราคาดีกว่าเมืองอื่น



ที่พัก

# HOTEL HANKYU RESPIRE OSAKA

หรือเทียบเท่า





เช้า บริการอาหารเช้า  
ณ ห้องอาหารของโรงแรม

DAY 6

# RINKU PREMIUM OUTLETS

นำท่านเดินทางสู่ RINKU PREMIUM OUTLETS เอ้าท์เล็ตเซ็นเตอร์ที่ใหญ่ที่สุดในญี่ปุ่นตะวันตก มีสินค้าแบรนด์ดังทั้งในประเทศและต่างประเทศทั้งเสื้อผ้า, รองเท้า, เครื่องประดับ, เสื้อผ้าชายไปจนถึงเสื้อผ้าเด็ก, ของใช้ประจำวันบรรยากาศสบายๆ ช้อปปิ้งได้อย่างหรูหรา ให้ท่านได้เลือกชอปปอย่างอิสระที่เอ้าท์เล็ตแห่งนี้

อิสระอาหารกลางวัน เพื่อความสะดวกในการเที่ยวชม (ไม่รวมในอัตราค่าบริการ)



... สมควรแก่เวลา... นำท่านเดินทางสู่สนามบินคันไซ...

17.35 น.

เดินทางสู่ สนามบินนสุวรรณภูมิ โดย สายการบินไทย เที่ยวบินที่ TG 673

21.25 น.

เดินทางถึง สนามบินสุวรรณภูมิ ประเทศไทย โดยสวัสดิภาพพร้อมความประทับใจ...

# อัตราค่าบริการ

ประเภทผู้เดินทาง	ลูกค้าปกติ	บัตรหลัก	บัตรเสริม
ผู้ใหญ่ (พักห้องละ 2 ท่าน)	119,800.-	117,800.-	118,800.-
เด็กอายุต่ำกว่า 12ปี พักกับผู้ใหญ่ 1 ท่าน	115,800.-	113,800.-	114,800.-
เด็กอายุต่ำกว่า 12ปี พักกับผู้ใหญ่ 2 ท่าน (มีเตียงเสริม)	111,800.-	109,800.-	110,800.-
เด็กอายุต่ำกว่า 12 ปี (พักกับ ผู้ใหญ่ 2 ท่าน ... ไม่มีเตียงเสริม)	107,800.-	105,800.-	106,800.-
พักเดี่ยวเพิ่ม	22,000.-	22,000.-	22,000.-
มีตัวแล้ว ลดท่านละ	33,000.-	33,000.-	33,000.-

**\*\* อัตราค่าบริการสำหรับผู้เดินทาง 15 ท่าน \*\***

หากมีจำนวนผู้เดินทางไม่ครบตามกำหนด ขอสงวนสิทธิ์ในการเปลี่ยนแปลงราคา

หมายเหตุ : โปรแกรมการเดินทางอาจมีการเปลี่ยนแปลงตามความเหมาะสม เนื่องจาก สภาพอากาศ เวลาและ สายการบินทั้งนี้เพื่อประโยชน์ของลูกค้าเป็นสำคัญ

## คะแนนสะสม สำหรับสมาชิก

ประเภทผู้เดินทาง	สมาชิกบัตรหลัก	สมาชิกบัตรเสริม
ผู้ใหญ่ (พักห้องละ 2 ท่าน)	1,178.-	1,178.-
เด็กอายุต่ำกว่า 12 ปี (พักกับผู้ใหญ่ 1 ท่าน)	1,138.-	1,138.-
เด็กอายุต่ำกว่า 12 ปี (พักกับผู้ใหญ่ 2 ท่าน... มีเตียงเสริม)	1,098.-	1,098.-
เด็กอายุต่ำกว่า 12 ปี (พักกับผู้ใหญ่ 2 ท่าน... ไม่มีเตียงเสริม)	1,058.-	1,058.-
พักเดี่ยว ได้รับคะแนนเพิ่ม	220.-	220.-
มีตั๋วแล้ว ได้คะแนน	330.-	330.-

- สามารถใช้คะแนนสะสมในการแลกส่วนลดสูงสุด 1,000 คะแนน
- คะแนนสะสมที่ได้รับเป็นไปตามยอดการชำระจริง
- สมาชิกบัตรเสริมได้รับคะแนนสะสมเป็นไปตามสมาชิกบัตรหลัก

# อัตราค่าบริการ

ประเภทผู้เดินทาง	ลูกค้าปกติ	บัตรหลัก	บัตรเสริม
ผู้ใหญ่ (พักห้องละ 2 ท่าน)	129,900.-	127,900.-	128,900.-
เด็กอายุต่ำกว่า 12ปี พักกับผู้ใหญ่ 1 ท่าน	125,900.-	123,900.-	124,900.-
เด็กอายุต่ำกว่า 12ปี พักกับผู้ใหญ่ 2 ท่าน (มีเตียงเสริม)	121,900.-	119,900.-	120,900.-
เด็กอายุต่ำกว่า 12 ปี (พักกับ ผู้ใหญ่ 2 ท่าน ... ไม่มีเตียงเสริม)	117,900.-	115,900.-	116,900.-
พักเดี่ยวเพิ่ม	22,000.-	22,000.-	22,000.-
มีตัวแล้ว ลดท่านละ	33,000.-	33,000.-	33,000.-

**\*\* อัตราค่าบริการสำหรับผู้เดินทาง 10 ท่าน \*\***

หากมีจำนวนผู้เดินทางไม่ครบตามกำหนด ขอสงวนสิทธิ์ในการเปลี่ยนแปลงราคา

หมายเหตุ : โปรแกรมการเดินทางอาจมีการเปลี่ยนแปลงตามความเหมาะสม เนื่องจาก สภาพอากาศ เวลาและ สายการบินทั้งนี้เพื่อประโยชน์ของลูกค้าเป็นสำคัญ

## คะแนนสะสม สำหรับสมาชิก

ประเภทผู้เดินทาง	สมาชิกบัตรหลัก	สมาชิกบัตรเสริม
ผู้ใหญ่ (พักห้องละ 2 ท่าน)	1,279.-	1,279.-
เด็กอายุต่ำกว่า 12 ปี (พักกับผู้ใหญ่ 1 ท่าน)	1,239.-	1,239.-
เด็กอายุต่ำกว่า 12 ปี (พักกับผู้ใหญ่ 2 ท่าน... มีเตียงเสริม)	1,199.-	1,199.-
เด็กอายุต่ำกว่า 12 ปี (พักกับผู้ใหญ่ 2 ท่าน... ไม่มีเตียงเสริม)	1,159.-	1,159.-
พักเดี่ยว ได้รับคะแนนเพิ่ม	220.-	220.-
มีตั๋วแล้ว ได้คะแนน	330.-	330.-

- สามารถใช้คะแนนสะสมในการแลกส่วนลดสูงสุด 1,000 คะแนน
- คะแนนสะสมที่ได้รับเป็นไปตามยอดการชำระจริง
- สมาชิกบัตรเสริมได้รับคะแนนสะสมเป็นไปตามสมาชิกบัตรหลัก

# อัตราค่าบริการ

ประเภทผู้เดินทาง	ลูกค้าปกติ	บัตรหลัก	บัตรเสริม
ผู้ใหญ่ (พักห้องละ 2 ท่าน)	139,900.-	137,900.-	138,900.-
เด็กอายุต่ำกว่า 12ปี พักกับผู้ใหญ่ 1 ท่าน	135,900.-	133,900.-	134,900.-
เด็กอายุต่ำกว่า 12ปี พักกับผู้ใหญ่ 2 ท่าน (มีเตียงเสริม)	131,900.-	129,900.-	130,900.-
เด็กอายุต่ำกว่า 12 ปี (พักกับ ผู้ใหญ่ 2 ท่าน ... ไม่มีเตียงเสริม)	127,900.-	125,900.-	126,900.-
พักเดี่ยวเพิ่ม	22,000.-	22,000.-	22,000.-
มีตัวแล้ว ลดท่านละ	33,000.-	33,000.-	33,000.-

## \*\* อัตราค่าบริการสำหรับผู้เดินทาง 8 ท่าน \*\*

หากมีจำนวนผู้เดินทางไม่ครบตามกำหนด ขอสงวนสิทธิ์ในการเปลี่ยนแปลงราคา

หมายเหตุ : โปรแกรมการเดินทางอาจมีการเปลี่ยนแปลงตามความเหมาะสม เนื่องจาก สภาพอากาศ เวลาและ สายการบินทั้งนี้เพื่อประโยชน์ของลูกค้าเป็นสำคัญ

## คะแนนสะสม สำหรับสมาชิก

ประเภทผู้เดินทาง	สมาชิกบัตรหลัก	สมาชิกบัตรเสริม
ผู้ใหญ่ (พักห้องละ 2 ท่าน)	1,379.-	1,379.-
เด็กอายุต่ำกว่า 12 ปี (พักกับผู้ใหญ่ 1 ท่าน)	1,339.-	1,339.-
เด็กอายุต่ำกว่า 12 ปี (พักกับผู้ใหญ่ 2 ท่าน... มีเตียงเสริม)	1,299.-	1,299.-
เด็กอายุต่ำกว่า 12 ปี (พักกับผู้ใหญ่ 2 ท่าน... ไม่มีเตียงเสริม)	1,259.-	1,259.-
พักเดี่ยว ได้รับคะแนนเพิ่ม	220.-	220.-
มีตัวแล้ว ได้คะแนน	330.-	330.-

- สามารถใช้คะแนนสะสมในการแลกส่วนลดสูงสุด 1,000 คะแนน
- คะแนนสะสมที่ได้รับเป็นไปตามยอดการชำระจริง
- สมาชิกบัตรเสริมได้รับคะแนนสะสมเป็นไปตามสมาชิกบัตรหลัก

# อัตราค่าบริการ

ประเภทผู้เดินทาง	ลูกค้าปกติ	บัตรหลัก	บัตรเสริม
ผู้ใหญ่ (พักห้องละ 2 ท่าน)	152,900.-	150,900.-	151,900.-
เด็กอายุต่ำกว่า 12ปี พักกับผู้ใหญ่ 1 ท่าน	148,900.-	146,900.-	147,900.-
เด็กอายุต่ำกว่า 12ปี พักกับผู้ใหญ่ 2 ท่าน (มีเตียงเสริม)	144,900.-	142,900.-	143,900.-
เด็กอายุต่ำกว่า 12 ปี (พักกับ ผู้ใหญ่ 2 ท่าน ... ไม่มีเตียงเสริม)	140,900.-	138,900.-	139,900.-
พักเดี่ยวเพิ่ม	22,000.-	22,000.-	22,000.-
มีตัวแล้ว ลดท่านละ	33,000.-	33,000.-	33,000.-

## \*\* อัตราค่าบริการสำหรับผู้เดินทาง 6 ท่าน \*\*

หากมีจำนวนผู้เดินทางไม่ครบตามกำหนด ขอสงวนสิทธิ์ในการเปลี่ยนแปลงราคา

หมายเหตุ : โปรแกรมการเดินทางอาจมีการเปลี่ยนแปลงตามความเหมาะสม เนื่องจาก สภาพอากาศ เวลาและ สายการบินทั้งนี้เพื่อประโยชน์ของลูกค้าเป็นสำคัญ

## คะแนนสะสม สำหรับสมาชิก

ประเภทผู้เดินทาง	สมาชิกบัตรหลัก	สมาชิกบัตรเสริม
ผู้ใหญ่ (พักห้องละ 2 ท่าน)	1,509.-	1,509.-
เด็กอายุต่ำกว่า 12 ปี (พักกับผู้ใหญ่ 1 ท่าน)	1,469.-	1,469.-
เด็กอายุต่ำกว่า 12 ปี (พักกับผู้ใหญ่ 2 ท่าน... มีเตียงเสริม)	1,429.-	1,429.-
เด็กอายุต่ำกว่า 12 ปี (พักกับผู้ใหญ่ 2 ท่าน... ไม่มีเตียงเสริม)	1,389.-	1,389.-
พักเดี่ยว ได้รับคะแนนเพิ่ม	220.-	220.-
มีตั๋วแล้ว ได้คะแนน	330.-	330.-

- สามารถใช้คะแนนสะสมในการแลกส่วนลดสูงสุด 1,000 คะแนน
- คะแนนสะสมที่ได้รับเป็นไปตามยอดการชำระจริง
- สมาชิกบัตรเสริมได้รับคะแนนสะสมเป็นไปตามสมาชิกบัตรหลัก

# อัตราค่าบริการ

ประเภทผู้เดินทาง	ลูกค้าปกติ	บัตรหลัก	บัตรเสริม
ผู้ใหญ่ (พักห้องละ 2 ท่าน)	178,900.-	176,900.-	177,900.-
เด็กอายุต่ำกว่า 12ปี พักกับผู้ใหญ่ 1 ท่าน	174,900.-	172,900.-	173,900.-
เด็กอายุต่ำกว่า 12ปี พักกับผู้ใหญ่ 2 ท่าน (มีเตียงเสริม)	170,900.-	168,900.-	169,900.-
เด็กอายุต่ำกว่า 12 ปี (พักกับ ผู้ใหญ่ 2 ท่าน ... ไม่มีเตียงเสริม)	166,900.-	164,900.-	165,900.-
พักเดี่ยวเพิ่ม	22,000.-	22,000.-	22,000.-
มีตัวแล้ว ลดท่านละ	33,000.-	33,000.-	33,000.-

## \*\* อัตราค่าบริการสำหรับผู้เดินทาง 4 ท่าน \*\*

หากมีจำนวนผู้เดินทางไม่ครบตามกำหนด ขอสงวนสิทธิ์ในการเปลี่ยนแปลงราคา

หมายเหตุ : โปรแกรมการเดินทางอาจมีการเปลี่ยนแปลงตามความเหมาะสม เนื่องจาก สภาพอากาศ เวลาและ สายการบินทั้งนี้เพื่อประโยชน์ของลูกค้าเป็นสำคัญ

## คะแนนสะสม สำหรับสมาชิก

ประเภทผู้เดินทาง	สมาชิกบัตรหลัก	สมาชิกบัตรเสริม
ผู้ใหญ่ (พักห้องละ 2 ท่าน)	1,769.-	1,769.-
เด็กอายุต่ำกว่า 12 ปี (พักกับผู้ใหญ่ 1 ท่าน)	1,729.-	1,729.-
เด็กอายุต่ำกว่า 12 ปี (พักกับผู้ใหญ่ 2 ท่าน... มีเตียงเสริม)	1,689.-	1,689.-
เด็กอายุต่ำกว่า 12 ปี (พักกับผู้ใหญ่ 2 ท่าน... ไม่มีเตียงเสริม)	1,649.-	1,649.-
พักเดี่ยว ได้รับคะแนนเพิ่ม	220.-	220.-
มีตั๋วแล้ว ได้คะแนน	330.-	330.-

- สามารถใช้คะแนนสะสมในการแลกส่วนลดสูงสุด 1,000 คะแนน
- คะแนนสะสมที่ได้รับเป็นไปตามยอดการชำระจริง
- สมาชิกบัตรเสริมได้รับคะแนนสะสมเป็นไปตามสมาชิกบัตรหลัก

# อัตราค่าบริการนี้รวม

1. ค่าบัตรโดยสารเครื่องบิน ไป – กลับชั้นประหยัด ตามเส้นทาง และสายการบินที่ได้ระบุไว้ในรายการ พร้อมค่าภาษีสนามบินทุกแห่ง
2. ค่าพาหนะ (บริการรถพร้อมคนขับ จำนวน 10 ชม./วัน) ที่ใช้ในการเดินทาง ตามระบุในรายการ
3. ค่าโรงแรม พักห้องละ 2 ท่าน ตามระบุในรายการหรือระดับเทียบเท่า
4. ค่าอาหารตามระบุในรายการ
5. ค่าเข้าชมตามระบุในรายการ
6. ค่าหัวหน้าทัวร์และมัคคุเทศก์ท้องถิ่น ดูแลตลอดการเดินทาง
7. ค่าประกันการเดินทาง วงเงินท่านละ 2,000,000 เจ็อนไวตามกรมธรรม์

# อัตราค่าบริการนี้ไม่รวม

1. ค่าใช้จ่ายส่วนตัว อาทิ ค่าอาหาร-เครื่องดื่ม นอกเหนือจากรายการ, ค่าชกரிต, ค่าโทรศัพท์ เป็นต้น
2. ค่าทำหนังสือเดินทาง / ต่อหน้าเล่มหนังสือเดินทาง
3. ค่าภาษีน้ำมัน หากทางสายการบินเรียกเก็บเพิ่ม

เงื่อนไขการชำระเงิน : “การจอง” กรุณาชำระมัดจำ 40,000 บาท

การจ่ายส่วนที่เหลือ” กรุณาชำระยอดทั้งหมดก่อนการเดินทางอย่างน้อย 21 วัน

- ชำระด้วยเช็ค หรือแคชเชียร์เช็ค โดยสั่งจ่ายในนาม บริษัท สีสาวดี ฮอลิเดย์ จำกัด
- ชำระโดยเงินสด
- ชำระด้วยการโอนเงินผ่านธนาคาร

ชื่อบัญชี บริษัท สีสาวดี ฮอลิเดย์ จำกัด ธนาคาร กสิกรไทย

บัญชีกระแสรายวัน เลขที่ 639-1-00265-5

การยกเลิก :

กรุณาแจ้งล่วงหน้าอย่างน้อย 30 วันทำการ มิฉะนั้น ทางบริษัทฯ ขอสงวนสิทธิ์ในการคืนเงินมัดจำ

กรณียกเลิกก่อนการเดินทาง 21 วันทำการ ทางบริษัทฯ มีความจำเป็นต้องหัก 50% ของอัตราค่าบริการ

กรณียกเลิกก่อนการเดินทาง 14 วันทำการ ทางบริษัทฯ ขอสงวนสิทธิ์ในการคืนเงินทั้งหมด

## หมายเหตุและเงื่อนไขในการรับบริการ

1. บริษัทฯ ขอสงวนสิทธิ์ไม่รับท่านผู้เดินทางที่เคยเดินทางแล้วมีประวัติความประพฤติไม่น่ารัก หรือมีพฤติกรรมเป็นที่รังเกียจของคนส่วนใหญ่ เช่น ไม่รักษาเวลา, พุดจาหยาบคาย, ดื่มสุราบนรถ, ก่อเสียงรำคาญรบกวนผู้อื่น, หรือพยายามสร้างความวุ่นวายในคณะทัวร์ ฯลฯ ทั้งนี้เพื่อความสงบสุขของคณะผู้เดินทางส่วนใหญ่
2. บริษัทฯ ขอสงวนสิทธิ์ไม่รับท่านผู้เดินทางที่มีอายุครรภ์เกิน 4 เดือน ทั้งนี้เพื่อความปลอดภัยของท่านผู้เดินทางและการกักในครรภ์
3. บริษัทฯ ขอสงวนสิทธิ์ไม่รับท่านผู้เดินทางที่มีความประสงค์จะลักลอบเข้าประเทศอื่นเพื่อไปทำงาน หรือเพื่อการอื่นใดอันมิใช่การท่องเที่ยว
4. บริษัทฯ ขอสงวนสิทธิ์ในการพิจารณาให้หรือไม่ให้บริการแก่ท่านที่ต้องใช้รถเข็น (กรุณาแจ้งให้บริษัทฯ ทราบก่อนจองทัวร์เพื่อหาข้อสรุปร่วมกัน) โดยบริษัทฯ ต้องกราบขอภัยเพราะบางเส้นทางอาจไม่สะดวกในการเดินทางสำหรับท่านที่ต้องใช้รถเข็น ยกเว้นทัวร์คณะส่วนตัว
5. บริษัทฯ ขอสงวนสิทธิ์ในการพิจารณาให้หรือไม่ให้บริการแก่ท่านที่มีเด็กทารกอายุต่ำกว่า 2 ขวบ ร่วมเดินทางไปด้วย (กรุณาแจ้งให้บริษัทฯ ทราบก่อนจองทัวร์เพื่อหาข้อสรุปร่วมกัน) โดยบริษัทฯ ต้องกราบขอภัยเพราะเด็กเล็กอาจงอแงรบกวนผู้เดินทางท่านอื่น ยกเว้นทัวร์คณะส่วนตัว
6. บริษัทฯ ขอสงวนสิทธิ์ในการพิจารณาให้หรือไม่ให้บริการแก่ท่านที่เป็นพระภิกษุสงฆ์หรือนักบวชในบางรายการทัวร์หรือบางเส้นทาง ยกเว้นทัวร์คณะส่วนตัว

8. บริษัทฯ ขอสงวนสิทธิ์ในการยกเลิกการเดินทางในกรณีที่มีผู้เดินทางต่ำกว่า 15 ท่าน โดยจะแจ้งให้ผู้เดินทางทราบล่วงหน้าก่อนเดินทางไม่น้อยกว่า 15 วัน และยินดีจะจัดหาคณะทัวร์อื่นทดแทนหากท่านต้องการ
9. ในกรณีที่ท่านยกเลิกการเดินทาง บริษัทฯ ขอสงวนสิทธิ์ในการหักเงินค่าใช้จ่าย โดย หากยกเลิกก่อนเดินทาง 21 วัน ขอหักร้อยละ 50 ของอัตราค่าบริการ หากยกเลิกก่อนเดินทาง 14 วัน ขอหักร้อยละ 100 ของอัตราค่าบริการ
10. ในกรณีที่ท่านขอเปลี่ยนตัวผู้เดินทาง โดยสามารถขอวีซ่าได้ทันภายในกำหนดเวลา บริษัทฯ ขอสงวนสิทธิ์ในการคิดค่าใช้จ่ายเพิ่ม เฉพาะค่าธรรมเนียมในการยื่นวีซ่าและค่าเปลี่ยนชื่อตัวเครื่องบินเท่านั้น เว้นแต่ตัวเครื่องบินที่ไม่อนุญาตให้เปลี่ยนชื่อหรือคืนตัว
11. บริษัทฯ ขอสงวนสิทธิ์ไม่คืนค่าธรรมเนียมการยื่นวีซ่าในทุกกรณี หากมีการยื่นวีซ่าแล้ว
12. บริษัทฯ ขอสงวนสิทธิ์ไม่รับผิดชอบต่อการที่ท่านถูกปฏิเสธไม่ให้เดินทางเข้าหรือออกจากประเทศใด ๆ อันเนื่องมาจากเหตุผลส่วนตัวของท่านผู้เดินทาง เช่น เอกสารการเดินทางไม่ถูกต้อง, พกพาสิ่งของผิดกฎหมายหรือมีความประพฤติส่อไปในทางเสื่อมเสีย รวมถึงการที่มีได้เดินทางเพราะเหตุภัยธรรมชาติ หรือการยกเลิกเที่ยวบิน
13. สำหรับท่านผู้เดินทางที่ประสงค์จะซื้อตั๋วเครื่องบินภายในประเทศเพิ่มเติม ( นอกเหนือจากรายการตามทัวร์ ) หรือดำเนินการใด ๆ ที่ก่อให้เกิดค่าใช้จ่าย กรุณาแจ้งให้บริษัทฯ ทราบก่อน เพื่อขอคำยืนยันสำหรับการออกเดินทางของทัวร์นั้นๆ หากท่านผู้เดินทางซื้อตั๋วหรือชำระค่าใช้จ่ายใด ๆ ไป โดยไม่ได้รับการยืนยันดังกล่าว แล้วต่อมาทัวร์นั้น ๆ ไม่สามารถออกเดินทางได้ ทางบริษัทฯ ขอสงวนสิทธิ์ไม่รับผิดชอบสำหรับค่าใช้จ่ายที่เกิดขึ้น

14. บริษัทฯ จะส่งกำหนดการท่องเที่ยว (ไพลนโปรแกรม) ให้แก่ท่านก่อนการเดินทางไม่น้อยกว่า 10 วัน หากท่านเห็นว่ารายการท่องเที่ยวดังกล่าวไม่ตรงตามความประสงค์ของท่าน ไม่ว่าจะเป็นการเปลี่ยนแปลงของโรงแรมที่พัก หรือการปรับเปลี่ยนรายการท่องเที่ยวใด ๆ ท่านมีสิทธิ์ยกเลิกการเดินทางได้เป็นกรณีพิเศษ โดยแจ้งให้บริษัทฯ ทราบก่อนออกเดินทางไม่น้อยกว่า 5 วัน หากท่านยืนยันจะออกเดินทาง บริษัทฯ ขอถือเอาตามไพลนโปรแกรมเป็นยุติ เว้นแต่ในกรณีที่เกิดเหตุจำเป็นหรือสุดวิสัย อาทิ การล่าช้าของสายการบิน, การนัดหยุดงาน, การประท้วง, การจลาจล, ภัยธรรมชาติ, อุบัติเหตุ, ปัญหาการจราจร ฯลฯ บริษัทฯ ขอสงวนสิทธิ์ในการเปลี่ยนแปลงไพลนโปรแกรมตามความเหมาะสม ทั้งนี้เพื่อบำรุงความปลอดภัย และรักษาผลประโยชน์ของท่านให้ได้มากที่สุด
15. สถานที่ท่องเที่ยวที่ระบุในรายการได้รวมค่าเข้าชมไว้แล้ว หากในวันเดินทาง สถานที่ท่องเที่ยวดังกล่าวปิดทำการ บริษัทฯ จะคืนเงินค่าเข้าชมให้แก่ท่านตามที่ระบุไว้ในเอกสารของสถานที่นั้น ๆ หรือจะสลับปรับเปลี่ยนรายการเพื่อให้ท่านสามารถเข้าชมได้ แต่ในกรณีที่มีเหตุล่าช้าหรือเหตุอื่นใดเกิดขึ้นระหว่างการเดินทาง ทำให้ท่านไม่สามารถเข้าชมสถานที่ท่องเที่ยวดังกล่าวได้ โดยมีใช้ความผิดของบริษัทฯ บริษัทฯ ขอสงวนสิทธิ์ไม่คืนเงินค่าเข้าชมให้แก่ท่าน
16. บริษัทฯ ขอสงวนสิทธิ์ไม่รับผิดชอบต่อการสูญหายหรือเสียหายอย่างใด ๆ อันเกิดขึ้นแก่ทรัพย์สินของท่าน อันเนื่องจากการโจรกรรม และ/หรือความประมาทจากตัวนักท่องเที่ยวเอง
17. ของกำนัลต่าง ๆ ที่บริษัทฯ มอบให้ ( ถ้ามี ) เช่น กระเป๋าเดินทาง ไม่สามารถหักทอนเป็นส่วนลดเป็นเงินสดได้ โดยท่านสามารถเลือกใช้งานำนัลดังกล่าวในขณะร่วมเดินทางไปกับคณะทัวร์หรือไม่ก็ได้ตามอัธยาศัย
18. ตำแหน่งที่นั่งบนเครื่องบินเป็นไปตามเงื่อนไขตัวเครื่องบินแบบหมู่คณะของสายการบินต่างๆ บริษัทฯ ไม่สามารถเลือกตำแหน่งที่นั่งได้เอง ทั้งนี้บริษัทฯ จะพยายามจัดที่นั่งให้แก่ท่านและครอบครัวตามความเหมาะสมให้ดีที่สุดภายใต้ลักษณะตำแหน่งที่นั่งแบบหมู่คณะที่สายการบินจัดให้มา
19. บริษัทฯ ขอต้อนรับและมีความยินดีที่ได้ให้บริการแก่ท่านผู้เดินทางที่เชื่อมั่นในมาตรฐานของบริษัทฯ ซึ่งประสงค์จะเดินทางไปท่องเที่ยวพักผ่อนแบบหมู่คณะ และเข้าใจถึงวิถีชีวิตตลอดจนวัฒนธรรมของประเทศที่ท่านได้เดินทางไป
20. เมื่อท่านจองทัวร์และชำระมัดจำแล้ว หมายถึงท่านยอมรับในข้อความและเงื่อนไขที่บริษัทฯ แจ้งแล้วข้างต้น