



LEELA HARMONY OF FUKUOKA 6D4N

24 - 29 กรกฎาคม / 7 - 12, 20 - 25 สิงหาคม / 10-15, 24-29 กันยายน /
8-13*, 22-27* ตุลาคม / 29 ตุลาคม - 3 พฤศจิกายน / 10-15, 19 - 24 พฤศจิกายน 69

DAY 1

วันแรกของการเดินทาง

วันแรกของการเดินทาง... เข้าสู่ช่วงเวลาแห่งความสุขอย่างสมบูรณ์แบบ ลัดฟ้าด้วย **“การบินไทย”**

23.00 น. สีสาวดี ฮอลิเดย์ เรียนเชิญท่านที่จุดนัด ณ สนามบินสุวรรณภูมิ ชั้น 4 เคาน์เตอร์สายการบินไทย พบกับเจ้าหน้าที่ดูแลความพร้อมด้านเอกสาร รวมถึงส่งท่านเข้าสู่ช่วงเวลาแห่งความสุข

วันที่สองของการเดินทาง

DAY 2

01.00 น. ออกเดินทางสู่ **สนามบินนานาชาติฟูกุโอกะ** ประเทศญี่ปุ่น โดยการบินไทย เที่ยวบินที่ **TG 648**

08.10 น. เดินทางถึง **สนามบินนานาชาติฟูกุโอกะ** ประเทศญี่ปุ่น

YUFUJIN

นำท่านเดินทางสู่ หมู่บ้านยูฟูอินฟลอริล ตั้งอยู่ที่เมืองยูฟูอิน ในจังหวัดโออิตะ เป็นหมู่บ้านจำลองสไตล์ยุโรป มีกลิ่นอายยุโรปโบราณ ก้อนอิฐและบ้านที่แสนคลาสสิกเรียงรายอยู่บนถนนสายเล็ก ๆ ประดับประดาไปด้วยดอกไม้บานาชนิด และยังเป็นแหล่งเรียวกังออนเซ็นขึ้นชื่อ





KINRIN LAKE

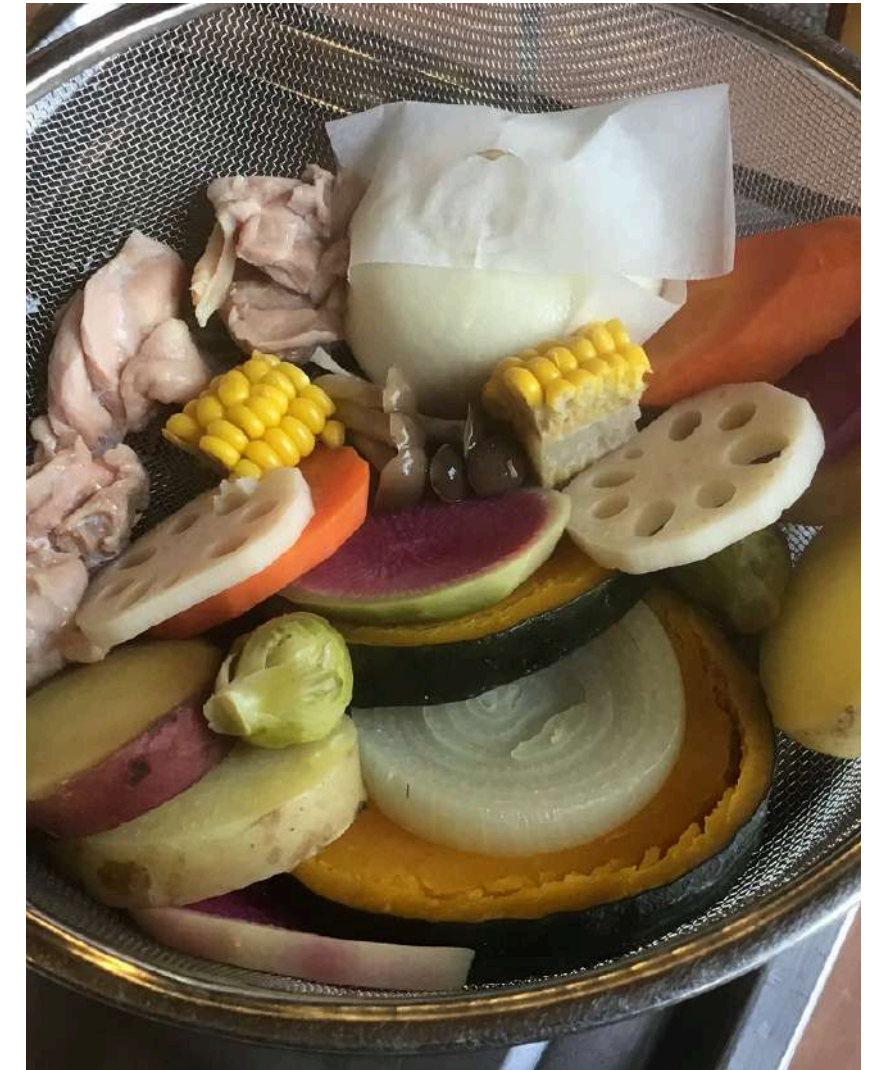
นำท่านเดินทางสู่ ทะเลสาบคินริน (KINRIN LAKE) น้ำทะเลสาบใส
เห็นตัวปลาแหวกว่ายในผืนน้ำ บางช่วงมีหมอกบางๆ ลง นับว่าคุ้มค่า
กับการมาเห็นความงามนี้ด้วยตาตัวเองสักครั้งนึงอย่างแน่นอน อิสระ
ให้ท่านเดินเล่นและถ่ายรูปตามอัธยาศัย
จากนั้นนำท่านเดินทางสู่ เมือง BEPPU



กลางวัน บริการอาหารกลางวัน ด้วยเมนู

JIGOKU MUSHI

จิโอะคุมุชิ เป็นเมนูพิเศษหากทานได้เฉพาะที่เมือง
เบปปุเท่านั้น คือการนำอาหารมาปรุงด้วยไอน้ำ
อุณหภูมิสูงที่ลอยขึ้นมาจากน้ำพุร้อน





BEPPU



นำท่านเดินทางสู่ **เมืองเบปปุ** เป็นเมืองที่ตั้งอยู่บนเกาะคิวชู ที่อยู่ติดชายฝั่งทะเลตอนกลางของจังหวัดโออิตะ ประเทศญี่ปุ่น เป็นเมืองท่องเที่ยวที่มีชื่อเสียงในด้านความมหัศจรรย์ของบ่อน้ำร้อนใต้พิภพและบ่อน้ำพุร้อนจากธรรมชาติ จนได้ชื่อว่าเป็น “เมืองแห่งออนเซ็นของญี่ปุ่น”

นำท่านชม บ่อนรกชื่อดัง 2 แห่งของเมืองเบปปุ ได้แก่ บ่อเลือด (CHINOIKE JIGOKU) อันโดดเด่นด้วยน้ำพุร้อนสีแดงสดจากแร่ธาตุเหล็ก ดูราวกับทะเลเพลิงเดือดพล่าน และ บ่อทะเล (UMI JIGOKU) ที่กว้างใหญ่สวยงามราวกับมหาสมุทร สีฟ้าน้ำเงินโอบอวลต์ดุงอัญมณีติดกับสวนญี่ปุ่นอันร่มรื่น ให้ท่านได้สัมผัสความงามแปลกตาและบรรยากาศอันเป็นเอกลักษณ์ของ “นรกแปดบ่อ” อันเลื่องชื่อ





บริการอาหารค่ำ ณ ภัตตาคารภายในโรงแรม
บริการท่านด้วย International Buffet



ที่พัก **GRAND MERCURE BEPPU BAY RESORT & SPA** หรือเทียบเท่า



DAY

3

บริการอาหารเช้า
ณ ห้องอาหารของโรงแรม

HARAJIRI FALLS

ชมความงดงามของน้ำตกฮาราจิริ หนึ่งในน้ำตกชื่อดังของจังหวัดโออิตะ ที่ได้รับฉายาว่า “ไนแองการ่าแห่งญี่ปุ่น” ด้วยความกว้างกว่า 120 เมตร และสายน้ำที่ไหลตกจากหน้าผาสูงอย่างสวยงาม ท่ามกลางธรรมชาติอันร่มรื่น นักท่องเที่ยวสามารถเดินชมวิวจากสะพานแขวนเหนือสายน้ำ สุดอากาศบริสุทธิ์ และเก็บภาพความประทับใจกับทัศนียภาพอันยิ่งใหญ่ของน้ำตกแห่งนี้ได้อย่างเต็มอิ่ม



บริการอาหารกลางวัน ท่านด้วย เมนู

JAPANESE SET





TAKACHIHO GORGE

นำท่าน ล่องเรือชมวิวหุบเขาทะคะจิโฮะ (TAKACHIHO GORGE) หน้าผา
ชันสูงเฉลี่ย 80 เมตร กอดตัวเป็นแนวยาวถึง 7 กิโลเมตร จนกลายเป็น
หุบเขาที่งดงามประทับใจ เพียงแค่ได้เดินไปตามทางเดินชมวิวแล้วชื่นชม
กับทัศนียภาพรอบๆ ก็ารู้สึกราวกับได้รับการชำระล้างจิตใจให้ใสสะอาด
จากการได้สัมผัสกับความยิ่งใหญ่อันทรงพลังของธรรมชาติ

KUMAMON PORT YATSUSHIRO

นำท่านเดินทางสู่ Kumamon Port Yatsushiro คือจุดหมายสุดน่ารักสำหรับแฟนคุณมะมง โดดเด่นด้วย **คุณมะมงมากถึง 84 ตัว** ในท่าทางและริมนต่าง ๆ ทั่วทั้งพื้นที่ มีมุมถ่ายภาพสุดน่ารัก ให้เพลิดเพลินตั้งแต่ก้าวแรกที่มาเยือน สามารถเดินเล่นรับลมทะเล พร้อมชมวิวอ่าวยัตสึชิโรอันเจียบสงบ บรรยากาศเต็มไปด้วยความสุขสดใส และสีสันของคุณมะมงทุกมุม ภายในยังมีร้านของที่ระลึกลิขสิทธิ์แท้ เหมาะทั้งครอบครัว คู่รัก และนักท่องเที่ยว



SAKURAMACHI KUMAMOTO

จากนั้นนำท่านช้อปปิ้ง ณ ศูนย์การค้า SAKURAMACHI KUMAMOTO แลนด์มาร์กช้อปปิ้งสุดทันสมัยใจกลางเมืองคุมาโมโตะ ศูนย์รวมร้านค้าชื่อดัง แบนด์แฟชั่น ร้านอาหาร และสินค้าพื้นเมือง ให้ท่านได้เลือกซื้อของฝาก และเพลิดเพลินกับบรรยากาศการช้อปปิ้งครบครันในที่เดียว



บริการอาหารค่ำ ทำนด้วยเมนู

YAKINIKU



ที่พัก

HOTEL NIKKO KUMAMOTO

หรือเทียบเท่า



DAY 4

บริการอาหารเช้า
ณ ห้องอาหารของโรงแรม



MAMEDA MACHI

นำท่านเดินทางสู่ เมืองฮิตะ (HITA) เมืองเล็ก
แสนอบอุ่นในจังหวัดโออิตะ ได้รับฉายาว่า “เกียว
โตน้อยแห่งคิวชู” สัมผัสบรรยากาศย้อนยุคของ
ย่าน **MAMEDA-MACHI** ที่ยังคงกลิ่นอายญี่ปุ่น
สมัยเอโดะ ท่ามกลางบ้านไม้เก่าและตรอกซอยสุด
คลาสสิก

UMESHU KURA OOYAMA

โรงงานเหล้าบ๊วย Umeshu Kura Ooyama ตั้งอยู่ที่จังหวัด Wakayama ญี่ปุ่น เป็นสถานที่ที่
นักท่องเที่ยวสามารถร่วมทำเหล้าบ๊วย (Umeshu) ด้วยตนเอง โดยเลือกส่วนผสมต่างๆ เช่น
บ๊วย, น้ำตาล และแอลกอฮอล์ เพื่อนำกลับบ้านในขวดส่วนตัว พร้อมเรียนรู้กระบวนการผลิตและ
ประวัติศาสตร์ของเหล้าบ๊วยญี่ปุ่น ท่านยังได้สัมผัสกับธรรมชาติและวิวสวยงามในบริเวณโรงงาน.



บริการอาหารกลางวัน ณ ภัตตาคาร

HITA MABUSHI SENYA

ร้านข้าวหน้าปลาไหลอย่างชื่อดังแห่งย่าน

MAMEDAMACHI แห่งนี้ โดดเด่นด้วยรสชาติแบบญี่ปุ่น

แท้ที่ผ่านการปรุงอย่างพิถีพิถัน ปลาไหลย่างเนื้อนุ่ม

ละมุนแต่ยังคงมีความหนึบกำลังดี กลิ่นหอมจากการย่าง

ถ่านผสมกับน้ำซอสรสกลมกล่อมที่ซึมลึกเข้าไปในเนื้อ

ปลาและข้าวได้อย่างลงตัว ซุปปลาไหลรสละเมียดละไม

ช่วยเสริมรสชาติให้มื้ออาหารสมบูรณ์ยิ่งขึ้น เสิร์ฟมา

พร้อมกับปลาไหลลวกจิ้ม และก้างปลาไหลทอด ให้ทาน

ได้เป็นเครื่องเคียง และได้รสสัมผัสที่แตกต่าง



DAZAIFU

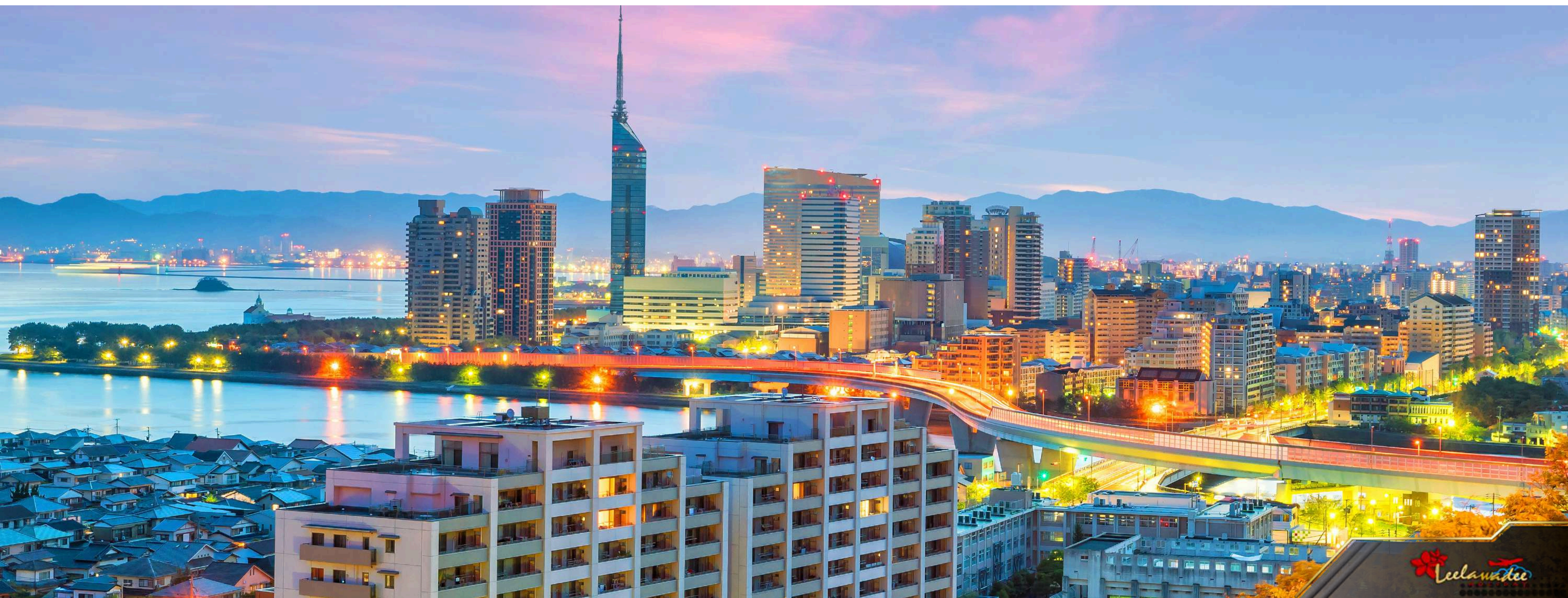
นำท่านสู่ ศาลเจ้าดาไซฟู (DAZAIFU) แหล่งท่องเที่ยวที่เป็นสัญลักษณ์ของเมืองฟุกุโอกะและยังเป็นสถานที่ที่มีชื่อเสียงโด่งดังเป็นที่นิยมในหมู่นักท่องเที่ยวและมีขนาดค่อนข้างใหญ่ มีร้านค้าตลอดทางเดินมาศาลเจ้า

จากนั้นนำท่านเดินทางสู่ ศาลเจ้าคามาดา (KAMADO SHRINE) หรือ ศาลเจ้าโฮมังงูคามาดา (HOMANGU KAMADO SHRINE) ตั้งอยู่เชิงภูเขาโฮมัง (HOMAN) ที่นี่ถือเป็นภูเขาศักดิ์สิทธิ์แห่งหนึ่งของเมืองดาไซฟู (DAZAIFU) จังหวัดฟุกุโอกะ (FUKUOKA) เป็นศาลเจ้าที่ดังเรื่องขอความรัก ที่ผู้คนมักมาขอพรเรื่องรักสมหวัง การมีคู่ครองที่ดี ไม่เพียงแต่แค่เรื่องการขอพรเท่านั้นเนื่องจากที่ศาลเจ้ามีธรรมชาติล้อมรอบจึงทำให้ในช่วงใบไม้เปลี่ยนสีที่นี่จึงเป็นหนึ่งสถานที่ที่คนหลังไหลมาชมความงาม



FUKUOKA

นำท่านเดินทางสู่ **เมืองฟุกุโอกะ** เมืองน่ารักบนเกาะคิวชู ที่ผสมผสานความทันสมัยกับ
วัฒนธรรมญี่ปุ่นได้อย่างลงตัว เทียบสบายไม่เร่งรีบ เดินเล่นริมอ่าว แวะไหว้พระที่ศาลเจ้า
Dazaifu ชิมราเมงต้นตำรับ และช้อปปิ้งที่ย่านเทนจิน เมืองนี้อบอุ่นเป็นมิตร

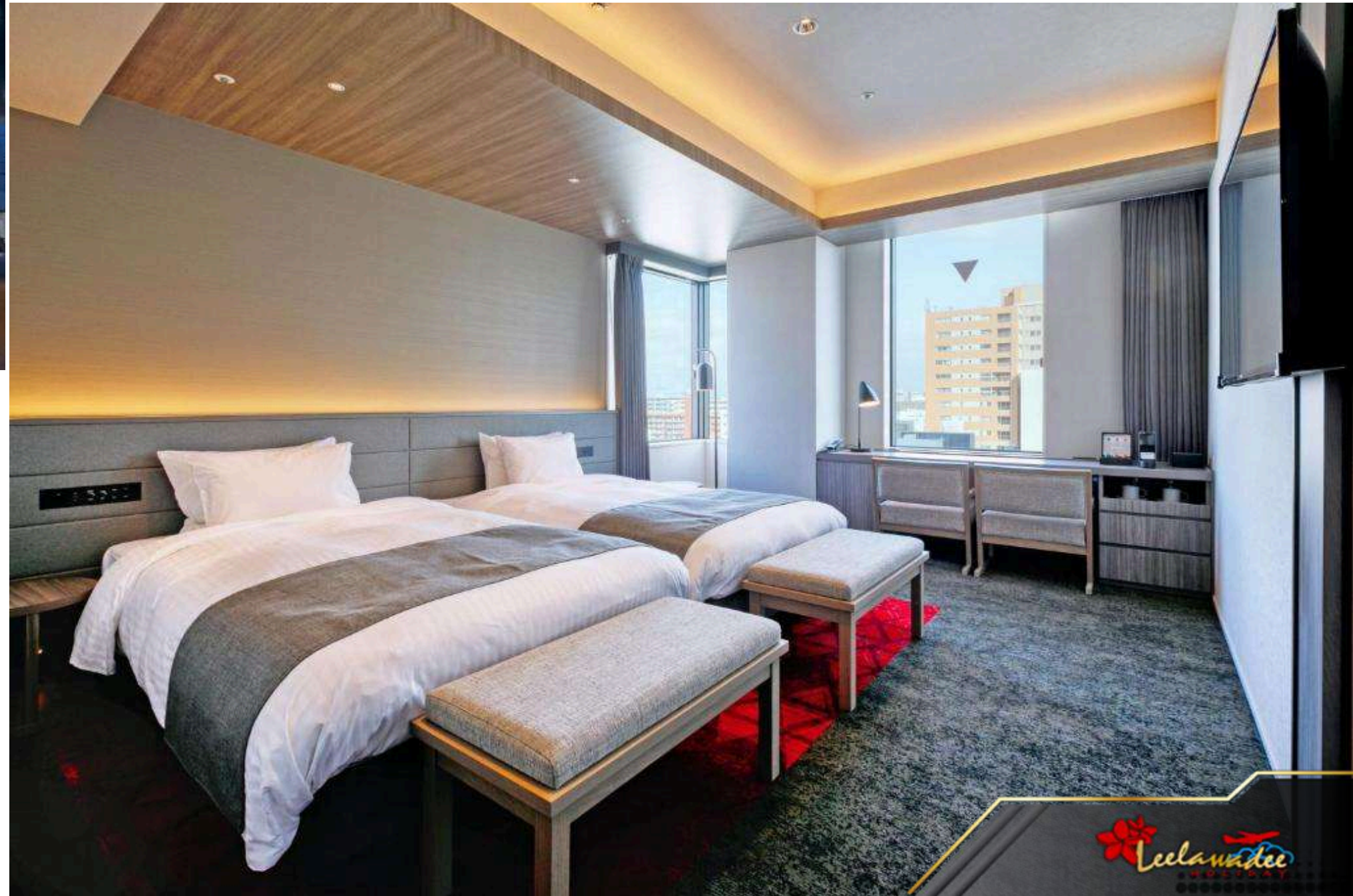


บริการอาหารค่ำ
ณ ภัตตาคาร

HAMBURG

บริการด้วยเซตแฮมเบิร์ก หรือแฮมเบอร์เกอร์
เนื้อวากิว ที่เสิร์ฟมาในกระทะร้อน พร้อมด้วย
หินร้อนที่ให้ท่านได้เอาเนื้อแฮมเบิร์กสดๆ กริล
กับหินพร้อมควบคุมความสุกได้ด้วยตนเอง





ที่พัก

HOTEL JAL CITY FUKUOKA TENJIN

หรือเทียบเท่า

DAY 5

บริการอาหารเช้า
ณ ห้องอาหารของโรงแรม

FREE DAY

อิสระท่องเที่ยวตามอัธยาศัย ให้ทุกท่านได้ใช้เวลาแห่งความสุขในแบบของตนเอง ไม่ว่าจะเลือกเดินเล่น ช้อปปิ้ง คาเฟ่ หรือสัมผัสบรรยากาศเมืองญี่ปุ่นตามสไตล์ที่ชอบ โดยวันนี้ไม่มีรถบริการ ทั้งนี้หัวหน้าทัวร์จะคอยแนะนำสถานที่ท่องเที่ยว ร้านอาหาร และวิธีการเดินทางเพิ่มเติม เพื่อให้ทุกท่านสามารถท่องเที่ยวได้อย่างสะดวกและเต็มอิ่มตลอดวัน |

อิสระอาหารกลางวัน และ อาหารเย็น เพื่อความสะดวกของการเที่ยวชม



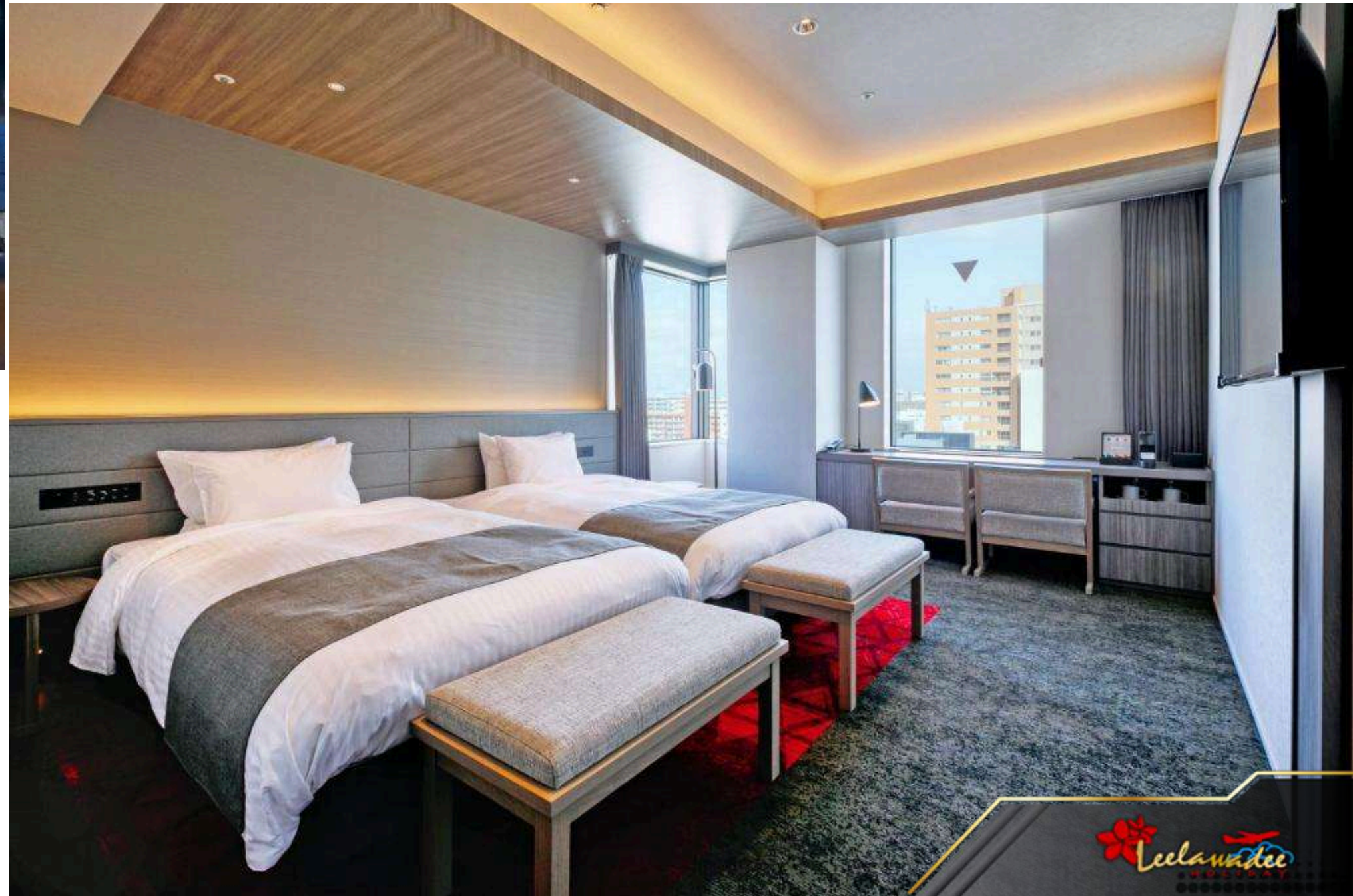
CANELCITY

แนะนำย่านช้อปปิ้ง คาแนลซิตี (CANDEL CITY) เป็นแหล่งช้อปปิ้งขนาดใหญ่ที่ตั้งอยู่ใจกลางเมืองฟุกุโอกะและรายล้อมไปด้วยลำคลอง ภายในมีร้านค้ามากมาย โดยเฉพาะสินค้าแบรนด์เนม ภัตตาคาร โรงภาพยนตร์ โรงแรม โรงละครเวทีนอกจากนี้ในช่วงเทศกาลต่างๆ ก็จะมี การประดับไฟดูสวยงาม ดังนั้นจึงมีนักท่องเที่ยวนิยมมาที่นี้อยู่เสมอ

แนะนำช้อปปิ้งย่านการค้าที่มีชื่อเสียงของ เมืองฟุกุโอกะ **เทนจิน (TENJIN)** เพลิดเพลินกับการจับจ่ายซื้อของที่ระลึกอย่าง จุใจกับแบรนด์เนม มากมาย และเครื่องใช้ไฟฟ้า กล้องถ่ายรูปดิจิทัล นาฬิกา เครื่องเล่นเกมส์ หรือสินค้าที่จะเอาใจคุณผู้หญิงด้วย กระเป๋า รองเท้า เสื้อผ้าแบรนด์เนม เสื้อผ้าแฟชั่นสำหรับวัยรุ่น เครื่องสำอางยี่ห้อดังของญี่ปุ่นไม่ว่าจะเป็น KOSE, KANEBO, SK II, SHISEDO และอื่นๆอีกมากมาย



TENJIN



ที่พัก

HOTEL JAL CITY FUKUOKA TENJIN

หรือเทียบเท่า



เช้า บริการอาหารเช้า
ณ ห้องอาหารของโรงแรม

DAY 6

08.00 น.

ได้เวลาอันสมควร นำท่านเดินทางสู่ สนามบินฟุกุโอกะ

11.40 น.

ออกเดินทางสู่กรุงเทพฯ โดยสายการบินไทย เที่ยวบินที่ TG649

15.40 น.

เดินทางถึง สนามบินสุวรรณภูมิ ประเทศไทย

โดยสวัสดิภาพพร้อมความประทับใจ...

อัตราค่าบริการ

ประเภทผู้เดินทาง	ลูกค้ำปกติ	บัตรหลัก	บัตรเสริม
ผู้ใหญ่ (พักห้องละ 2 ท่าน)	98,900.-	96,900.-	97,900.-
เด็กอายุต่ำกว่า 12 ปี พักกับผู้ใหญ่ 1 ท่าน	95,900.-	93,900.-	94,900.-
เด็กอายุต่ำกว่า 12 ปี (พักกับผู้ใหญ่ 2 ท่าน... มีเตียงเสริม)	91,900.-	89,900.-	90,900.-
เด็กอายุต่ำกว่า 12 ปี (พักกับ ผู้ใหญ่ 2 ท่าน ... ไม่มีเตียงเสริม)	87,900.-	85,900.-	86,900.-
พักเดี่ยวเพิ่ม	18,500.-	18,500.-	18,500.-

**** อัตราค่าบริการดังกล่าวสำหรับจำนวนผู้เดินทาง 6 ท่านขึ้นไป ****

หากเดินทางในช่วงวันที่ 8-13, 22-27 ตุลาคม เพิ่มท่านละ 5,000 บาท

**** หากมีจำนวนผู้เดินทางไม่ครบตามกำหนด ทางบริษัทขอสงวนสิทธิ์ในการเปลี่ยนแปลงค่าบริการ ****

คะแนนสะสม

ประเภทผู้เดินทาง	สมาชิกบัตรหลัก	สมาชิกบัตรเสริม
ผู้ใหญ่ (พักห้องละ 2 ท่าน)	969	969
เด็กอายุต่ำกว่า 12 ปี (พักกับผู้ใหญ่ 1 ท่าน)	939	939
เด็กอายุต่ำกว่า 12 ปี (พักกับผู้ใหญ่ 2 ท่าน... มีเตียงเสริม)	899	899
เด็กอายุต่ำกว่า 12 ปี (พักกับผู้ใหญ่ 2 ท่าน... ไม่มีเตียงเสริม)	859	859
พักเดี่ยว ได้รับคะแนนเพิ่ม	185	185

- สามารถใช้คะแนนสะสมในการแลกส่วนลดสูงสุด 1,000 คะแนน
- คะแนนสะสมที่ได้รับเป็นไปตามยอดการชำระจริง
- สมาชิกบัตรเสริมได้รับคะแนนสะสมเป็นไปตามสมาชิกบัตรหลัก

อัตราค่าบริการนี้รวม

- ค่าบัตรโดยสารเครื่องบิน ไป-กลับชั้นทัศนางจรตามเส้นทาง และ สายการบินที่ได้ระบุไว้ในรายการ พร้อมค่าภาษีสนามบิน ทุกแห่ง และน้ำหนักกระเป๋า 23 KGค่าที่พักร ห้องละ 2 ท่าน ตามโรงแรมที่ระบุไว้ในรายการ หรือระดับเดียวกัน
- ค่าอาหาร, ค่าเข้าชม และค่ายานพาหนะทุกชนิด ตามที่ได้ระบุไว้ในรายการ
- หัวหน้าทัวร์ คอยดูแลและอำนวยความสะดวกให้กับผู้เดินทางตลอดทริป
- ค่าประกันอุบัติเหตุในระหว่างการเดินทางในวงเงิน ท่านละ 2,000,000.- บาท เจือขึ้นไปตามกรมธรรม์

อัตราค่าบริการนี้ไม่รวม

- ค่าใช้จ่ายส่วนตัว อาทิ ค่าอาหาร-เครื่องดื่ม นอกเหนือจากรายการ, ค่าช้อปปิ้ง, ค่าโทรศัพท์ เป็นต้น
- ค่าภาษีหัก ณ ที่จ่าย 3% และค่าภาษีมูลค่าเพิ่ม 7%
- ค่าทำหนังสือเดินทาง / ต่อบหน้าเล่มหนังสือเดินทาง
- ค่าภาษีน้ำมันที่ทางสายการบินเรียกเก็บเพิ่มอีก

เงื่อนไขการชำระเงิน: สำหรับการจอง มัดจำ 40,000 บาท

- ชำระยอดทั้งหมดก่อนการเดินทางอย่างน้อย 21 วัน
- กรณียืนยันการเดินทางภายในระยะเวลาไม่ถึง 30 วัน ก่อนวันเดินทาง กรุณาชำระค่าบริการเต็มจำนวนทั้งหมด ภายในระยะเวลาที่บริษัทกำหนด
- ชำระด้วยเช็ค หรือ แคนเชียร์เช็ค โดยสั่งจ่ายในนาม บริษัท สีสาวดี ฮอสิเดย์ จำกัด
- ชำระโดยเงินสด
- ชำระด้วยการโอนเงินผ่านธนาคาร (กรุณาแฟกซ์ใบนำฝากมายังเบอร์ Fax. 02-6640023)

ชื่อบัญชี บริษัท สีสาวดี ฮอสิเดย์ จำกัด

ธนาคาร กสิกรไทย

บัญชีกระแสรายวัน

เลขที่ 639-1-00265-5

การยกเลิก

- กรณียกเลิกก่อนการเดินทาง 45 วัน ทางบริษัทฯ ขอสงวนสิทธิ์ในการคืนเงินมัดจำ
- กรณียกเลิกก่อนการเดินทาง 30 วัน ทางบริษัทฯ มีความจำเป็นต้องหัก 50% ของอัตราค่าบริการ
- กรณียกเลิกก่อนการเดินทาง 21 วัน ทางบริษัทฯ ขอสงวนสิทธิ์ในการคืนเงินทั้งหมด

หมายเหตุ

- บริษัทฯ ขอสงวนสิทธิ์ไม่รับท่านผู้เดินทางที่เคยเดินทางแล้วมีประวัติความประพฤติไม่น่ารัก หรือมีพฤติกรรมเป็นที่รังเกียจของคนส่วนใหญ่ เช่น ไม่รักษาเวลา, พุดจาหยาบคาย, ดื่มสุราบนรถ, ก่อเสียงรำคาญรบกวนผู้อื่น, หรือพยายามสร้างความวุ่นวายในคณะทัวร์ ฯลฯ ทั้งนี้เพื่อความสุขของคนละผู้เดินทางส่วนใหญ่
- บริษัทฯ ขอสงวนสิทธิ์ไม่รับท่านผู้เดินทางที่มีอายุครรภ์เกิน 4 เดือน ทั้งนี้เพื่อความปลอดภัยของท่านผู้เดินทางและการกในครรภ์
- บริษัทฯ ขอสงวนสิทธิ์ไม่รับท่านผู้เดินทางที่มีความประสงค์จะลักลอบเข้าประเทศอื่นเพื่อไปทำงานหรือเพื่อการอื่นใดอันมิใช่การท่องเที่ยว
- บริษัทฯ ขอสงวนสิทธิ์ในการพิจารณาให้หรือไม่ให้บริการแก่ท่านที่ต้องใช้รถเข็น (กรุณาแจ้งให้บริษัทฯ ทราบก่อนจองทัวร์เพื่อหาข้อสรุปร่วมกัน) โดยบริษัทฯ ต้องกราบขออภัยเพราะบางเส้นทางอาจไม่สะดวกในการเดินทางสำหรับท่านที่ต้องใช้รถเข็น ยกเว้นทัวร์คณะส่วนตัว
- บริษัทฯ ขอสงวนสิทธิ์ในการพิจารณาให้หรือไม่ให้บริการแก่ท่านที่มีเด็กทารกอายุต่ำกว่า 2 ขวบ ร่วมเดินทางไปด้วย (กรุณาแจ้งให้บริษัทฯ ทราบก่อนจองทัวร์เพื่อหาข้อสรุปร่วมกัน) โดยบริษัทฯ ต้องกราบขออภัยเพราะเด็กเล็กอาจงอแงรบกวนผู้เดินทางท่านอื่น ยกเว้นทัวร์คณะส่วนตัว
- บริษัทฯ ขอสงวนสิทธิ์ในการพิจารณาให้หรือไม่ให้บริการแก่ท่านที่เป็นพระภิกษุสงฆ์หรือนักบวชในบางรายการทัวร์หรือบางเส้นทาง ยกเว้นทัวร์คณะส่วนตัว
- บริษัทฯ ขอสงวนสิทธิ์ในการยกสิทธิประโยชน์ของท่านที่จองทัวร์ไว้แล้ว แต่ไม่ชำระเงินมัดจำภายในระยะเวลาที่กำหนด ให้แก่ลูกค้าท่านต่อไปที่แจ้งชื่อรอไว้ ทั้งนี้เพื่อประโยชน์ของผู้ร่วมเดินทางท่านอื่น
- บริษัทฯ ขอสงวนสิทธิ์ในการยกเลิกการเดินทางในกรณีที่มีผู้เดินทางต่ำกว่า 15 ท่าน โดยจะแจ้งให้ผู้เดินทางทราบล่วงหน้าก่อนเดินทางไม่น้อยกว่า 15 วัน และยินดีจะจัดหาคณะทัวร์อื่นทดแทนหากท่านต้องการ
- ในกรณีที่ท่านยกเลิกการเดินทาง บริษัทฯ ขอสงวนสิทธิ์ในการหักเงินค่าใช้จ่าย
 - โดย หากยกเลิกก่อนเดินทาง 30 วัน ขอหักร้อยละ 50 ของอัตราค่าบริการ
 - หากยกเลิกก่อนเดินทาง 21 วัน ขอหักร้อยละ 100 ของอัตราค่าบริการ

- ในกรณีที่ท่านขอเปลี่ยนตัวผู้เดินทาง โดยสามารถขอวีซ่าได้ทันภายในกำหนดเวลา บริษัทฯ ขอสงวนสิทธิ์ในการคิดค่าใช้จ่ายเพิ่ม เฉพาะค่าธรรมเนียมในการยื่นวีซ่าและค่าเปลี่ยนชื่อตั๋วเครื่องบินเท่านั้น เว้นแต่ตั๋วเครื่องบินที่ไม่อนุญาตให้เปลี่ยนชื่อหรือคืนตัว
- บริษัทฯ ขอสงวนสิทธิ์ไม่คืนค่าธรรมเนียมการยื่นวีซ่าในทุกกรณี หากมีการยื่นวีซ่าแล้ว
- บริษัทฯ ขอสงวนสิทธิ์ไม่รับผิดชอบต่อการที่ท่านถูกปฏิเสธไม่ให้เดินทางเข้าหรือออกจากประเทศใด ๆ อันเนื่องมาจากเหตุผลส่วนตัวของท่านผู้เดินทาง เช่น เอกสารการเดินทางไม่ถูกต้อง, พกพาสิ่งของผิดกฎหมาย หรือมีความประพฤติส่อไปในทางเสื่อมเสีย รวมถึงการที่มีได้เดินทางเพราะเหตุภัยธรรมชาติ หรือการยกเลิกเที่ยวบิน
- สำหรับท่านผู้เดินทางที่ประสงค์จะซื้อตั๋วเครื่องบินภายในประเทศเพิ่มเติม (นอกเหนือจากรายการตามทัวร์) หรือดำเนินการใด ๆ ที่ก่อให้เกิดค่าใช้จ่าย กรุณาแจ้งให้บริษัทฯ ทราบก่อน เพื่อขอคำยืนยันสำหรับการออกเดินทางของทัวร์นั้นๆ หากท่านผู้เดินทางซื้อตั๋วหรือชำระค่าใช้จ่ายใด ๆ ไป โดยไม่ได้รับการยืนยันดังกล่าว แล้วต่อมาทัวร์นั้น ๆ ไม่สามารถออกเดินทางได้ ทางบริษัทฯ ขอสงวนสิทธิ์ไม่รับผิดชอบสำหรับค่าใช้จ่ายที่เกิดขึ้น
- บริษัทฯ ขอสงวนสิทธิ์ไม่รับผิดชอบต่อการสูญหายหรือเสียหายอย่างไร ๆ อันเกิดขึ้นแก่ทรัพย์สินของท่าน อันเนื่องจากการโจรกรรม และ/หรือความประมาทจากตัวนักท่องเที่ยวเอง
- สถานที่ท่องเที่ยวที่ระบุในรายการได้รวมค่าเข้าชมไว้แล้ว หากในวันเดินทาง สถานที่ท่องเที่ยวดังกล่าวปิดทำการ บริษัทฯ จะคืนเงินค่าเข้าชมให้แก่ท่านตามที่ระบุไว้ในเอกสารของสถานที่นั้น ๆ หรือจะสลับปรับเปลี่ยนรายการเพื่อให้ท่านสามารถเข้าชมได้ แต่ในกรณีที่มีเหตุล่าช้าหรือเหตุอื่นใดเกิดขึ้นระหว่างการเดินทางทำให้ท่านไม่สามารถเข้าชมสถานที่ท่องเที่ยวดังกล่าวได้ โดยมีใช้ความผิดของบริษัทฯ บริษัทฯ ขอสงวนสิทธิ์ไม่คืนเงินค่าเข้าชมให้แก่ท่าน
- ของกำนัลต่าง ๆ ที่บริษัทฯ มอบให้ (ถ้ามี) เช่น กระเป๋าเดินทาง ไม่สามารถหักทอนเป็นส่วนลดเป็นตัวเงินได้ โดยท่านสามารถเลือกใช้ของกำนัลดังกล่าวในขณะร่วมเดินทางไปกับคณะทัวร์หรือไม่ก็ได้ตามอัธยาศัย
- ตำแหน่งที่นั่งบนเครื่องบินเป็นไปตามเงื่อนไขตั๋วเครื่องบินแบบหมู่คณะของสายการบินต่าง ๆ บริษัทฯ ไม่สามารถเลือกตำแหน่งที่นั่งได้เอง ทั้งนี้บริษัทฯ จะพยายามจัดที่นั่งให้แก่ท่านและครอบครัวตามความเหมาะสมให้ดีที่สุดภายใต้ลักษณะตำแหน่งที่นั่งแบบหมู่คณะที่สายการบินจัดให้มา
- บริษัทฯ ขอต้อนรับและมีความยินดีที่ได้ให้บริการแก่ท่านผู้เดินทางที่เชื่อมั่นในมาตรฐานของบริษัทฯ ซึ่งประสงค์จะเดินทางไปท่องเที่ยวพักผ่อนแบบหมู่คณะ และเข้าใจถึงวิถีชีวิตตลอดจนวัฒนธรรมของประเทศที่ท่านได้เดินทางไป
- เมื่อท่านจองทัวร์และชำระมัดจำแล้ว หมายถึงท่านยอมรับในข้อความและเงื่อนไขที่บริษัทฯ แจ้งแล้วข้างต้น