



LEELA EXCLUSIVE IN CZECH - AUSTRIA - HUNGARY 9D6N

กำหนดการเดินทาง : 25 ก.ค. - 2 ส.ค. // 8 - 16 ส.ค. // 12 - 20 ก.ย. // 10 - 18 ต.ค. // 17 - 25 ต.ค. 2026

DAY 1

วันแรกของการเดินทาง... เข้าสู่ช่วงเวลาแห่งความสุข

อย่างสมบูรณ์แบบ ลัดฟ้าด้วย “**สายการบินเอมิเรตส์**”

23.50 น. สีลาวดี ฮอสิเคย์ เรียนเชิญท่านที่จุดนัด ณ สนามบินสุวรรณภูมิ ชั้น 4 เคาน์เตอร์สายการบินเอมิเรตส์ พบกับเจ้าหน้าที่ดูแลความพร้อมด้านเอกสาร รวมถึงส่งท่านเข้าสู่ช่วงเวลาแห่งความสุข

DAY 2

02.50 น. ออกเดินทางสู่ **สนามบินนานาชาติดูไบ** ประเทศสหรัฐอาหรับเอมิเรตส์ โดยสายการบินเอมิเรตส์ เที่ยวบินที่ **EK 377**

06.00 น. เดินทางถึง **สนามบินนานาชาติดูไบ** ประเทศสหรัฐอาหรับเอมิเรตส์ เพื่อแวะต่อเครื่อง เที่ยวบินที่ **EK 139**

08.35 น. เดินทางจาก **สนามบินนานาชาติดูไบ** ประเทศสหรัฐอาหรับเอมิเรตส์ ไป **สนามบินวาคราฟ ฮาเวล** กรุงเทพฯ

13.00 น. เดินทางถึง **สนามบินวาคราฟ ฮาเวล** กรุงเทพฯ สาธารณรัฐเช็ก

PRAGUE

จากนั้นนำท่านเดินทางสู่ เมือง ปราก (PRAGUE)
เมืองหลวงของสาธารณรัฐเช็ก (CZECH)
อดีตเคยเป็นศูนย์กลางการปกครองอันยิ่งใหญ่ของทวีป
ยุโรป เป็นเมืองที่สวยงามและเรียบง่ายท่ามกลางขุนเขา
มีปราสาทและสถาปัตยกรรมที่สวยงามมากมายให้
เยี่ยมชม มีพื้นที่สาธารณะขนาดใหญ่ที่แวดล้อมไปด้วย
สถานที่สำคัญทั้งด้านการปกครอง ท้องเที่ยว บ้านเรือน
ซึ่งถือเป็นศูนย์กลางสำคัญทั้งด้านเศรษฐกิจ และ
วัฒนธรรม ของสาธารณรัฐเช็ก มาตั้งแต่ต้นศตวรรษที่ 20
(ใช้ระยะเวลาในการเดินทาง 2 ชั่วโมง)





รวมในอัตราค่าบริการ



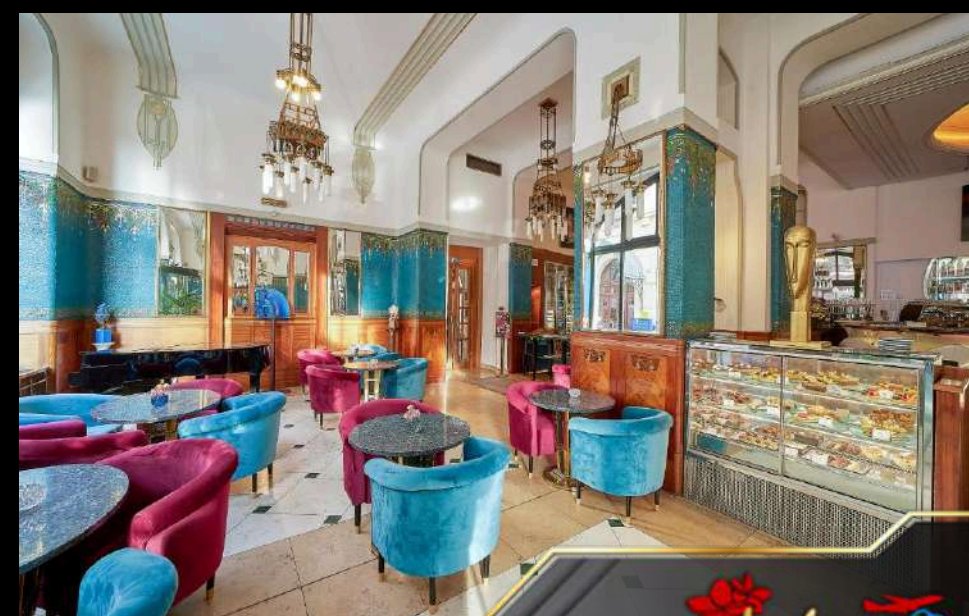
บริการอาหารเย็น ณ ภัตตาคาร

MUNICIPAL HOUSE (OBEČNI DUM)

ที่พัก

HOTEL PARIS PRAGUE

หรือเทียบเท่า



DAY 3

เช้า รับประทานอาหารเช้า
ณ ห้องอาหารของโรงแรม

PRAGUE CASTLE

นำท่านชม ปราสาทปราก (PRAGUE CASTLE) มหาปราสาทอัน
ยิ่งใหญ่และสง่างามที่ตั้งตระหง่านอยู่บนเนินเขาตั้งป้อมปราการ
ในนิทานปรัมปรา โดดเด่นด้วยสถาปัตยกรรมยอดแหลมสูงเสียด
ฟ้าของ มหาวิหารเซนต์วิตัส (ST. VITUS CATHEDRAL) ศิลปะ
แบบโกธิคอันวิจิตรบรรจงที่ภายในประดับประดาด้วยกระจกสี
โบราณทอแสงระยิบระยับชวนฝัน จากนั้นพาท่านทอดน่องไปตาม
ตรอกทองคำ (GOLDEN LANE) ถนนสายเล็กๆ ที่เรียงรายไปด้วย
บ้านโบราณหลังย่อมหลากรสสีสนพาสเทล เต็มเต็มจินตนาการความ
งดงามคลาสสิกในทุกย่างก้าวอย่างน่าหลงใหล





ไม่รวมในอัตราค่าบริการ

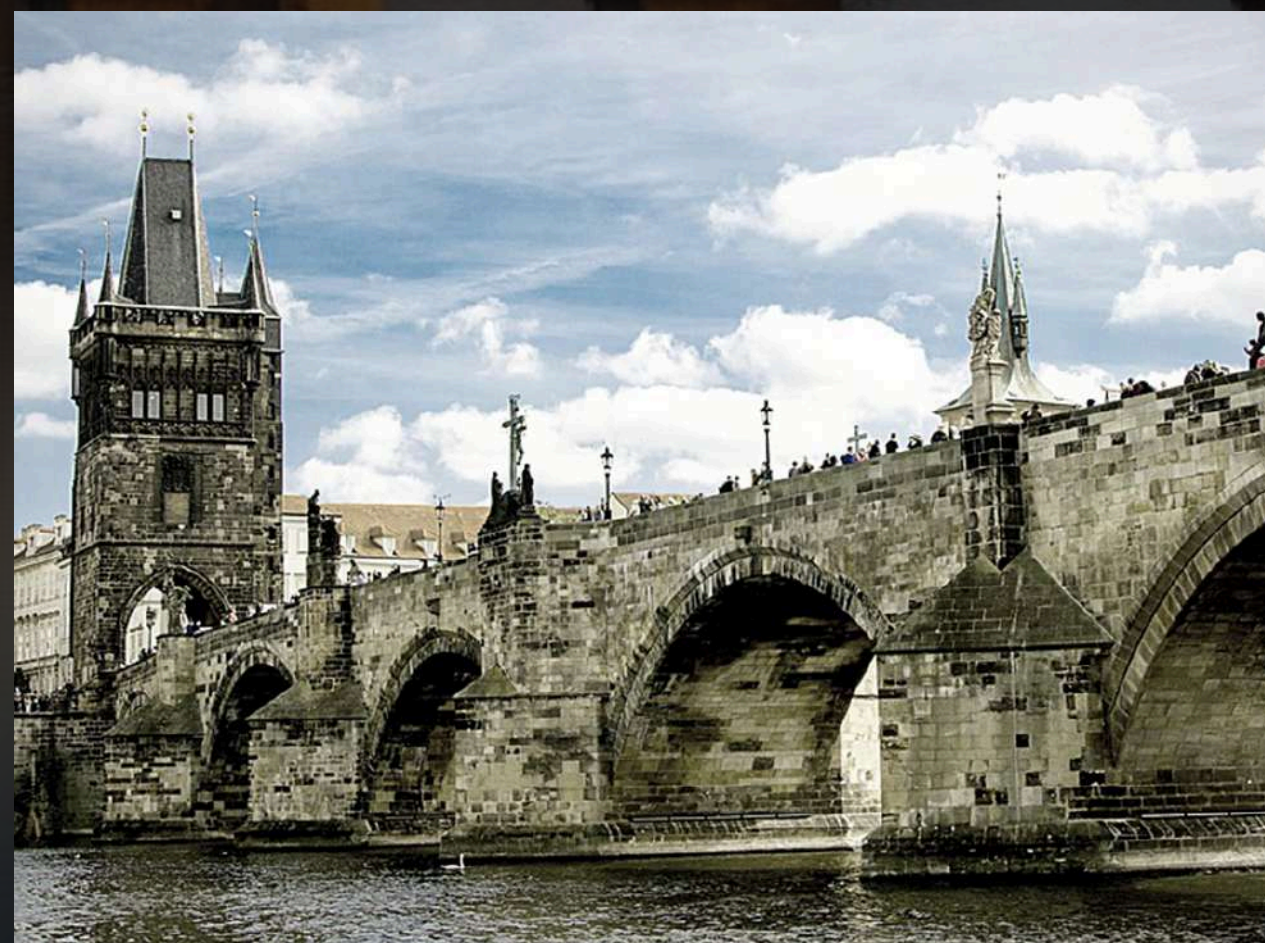


แนะนำภัตตาคารอาหารกลางวัน

VELKOPREVORSKY MLYN

CHARLES BRIDGE

สัมผัสความสวยงามของ Charles Bridge เป็นสะพาน
ศิลปะโกธิกที่ทอดข้ามแม่น้ำวัลตาวา เชื่อมระหว่าง
เมืองเก่าและเขตปราสาทปราก บนสะพานประดับ
ด้วยรูปปั้นนักบุญกว่า 30 องค์ ทำให้บรรยากาศทั้งกลางวัน
และโรแมนติก เมื่อเดินชมบนสะพาน คุณจะได้เห็น
วิวแม่น้ำ ปราสาทปราก และหลังคาเมืองสีส้มอันงดงาม
ศิลปะปูนและนักดนตรีริมทางยิ่งทำให้การเดินทางที่นี่ยิ่ง
มีชีวิตชีวาและน่าจดจำ



OLD TOWN SQUARE

ชมเสน่ห์ของ Old Town Square คือหัวใจของกรุงปรากที่เต็มไปด้วยสถาปัตยกรรมงดงามตั้งแต่กอริทจนถึงบาโรก อาคารสีพาสเทลล้อมรอบลานกว้างสร้างบรรยากาศมีชีวิตชีวาเสมอ ไฮไลท์คือ **หอนาฬิกาดาราศาสตร์ (Astronomical Clock)** ที่ดึงดูดผู้คนมาชมการขยับของหุ่นทุกชั่วโมง นักท่องเที่ยวสามารถเดินเล่นชมโบสถ์ Tyn จิบกาแฟกลางลาน หรือถ่ายภาพบรรยากาศเมืองเก่าอันงดงามได้ทุกมุม





รวมในอัตราค่าบริการ

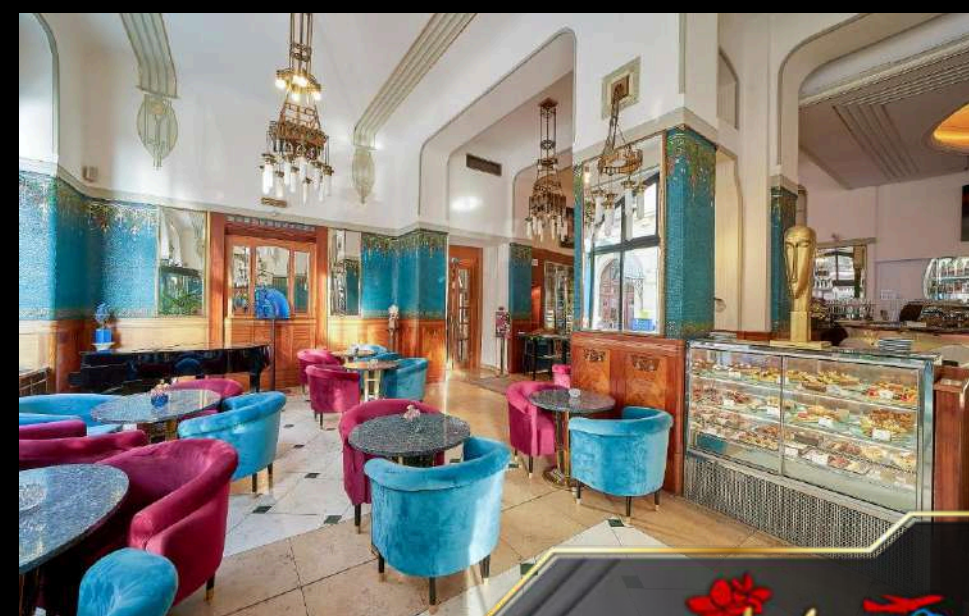
บริการอาหารค่ำ ณ ภัตตาคาร
**BRICK'S | HERGETOVA
CIHELNA**



ที่พัก

HOTEL PARIS PRAGUE

หรือเทียบเท่า



DAY 4

เช้า รับประทานอาหารเช้า
ณ ห้องอาหารของโรงแรม

CESKE BUDEJOVICE

นำท่านเดินทางสู่ Ceske Budejovice เป็นเมืองใหญ่ในแคว้นโบฮีเมียใต้ของสาธารณรัฐเช็ก เมืองนี้ขึ้นชื่อเรื่องสถาปัตยกรรมยุคบารอกและจัตุรัสกลางเมืองที่กว้างใหญ่ที่สุดในประเทศ ที่จัตุรัสกลางเมือง Premysla Otakara II คุณจะเห็นอาคารหลังคาสีสนิมสดใสและหอคอยปรับอากาศแบบบารอกและโกธิกผสมผสานกันอย่างงดงาม (ใช้ระยะเวลาในการเดินทางประมาณ 2 ชั่วโมง ระยะทางประมาณ 149 ก.ม)





ไม่รวมในอัตราค่าบริการ

แนะนำภัตตาคารอาหารกลางวัน

MY SAIGON



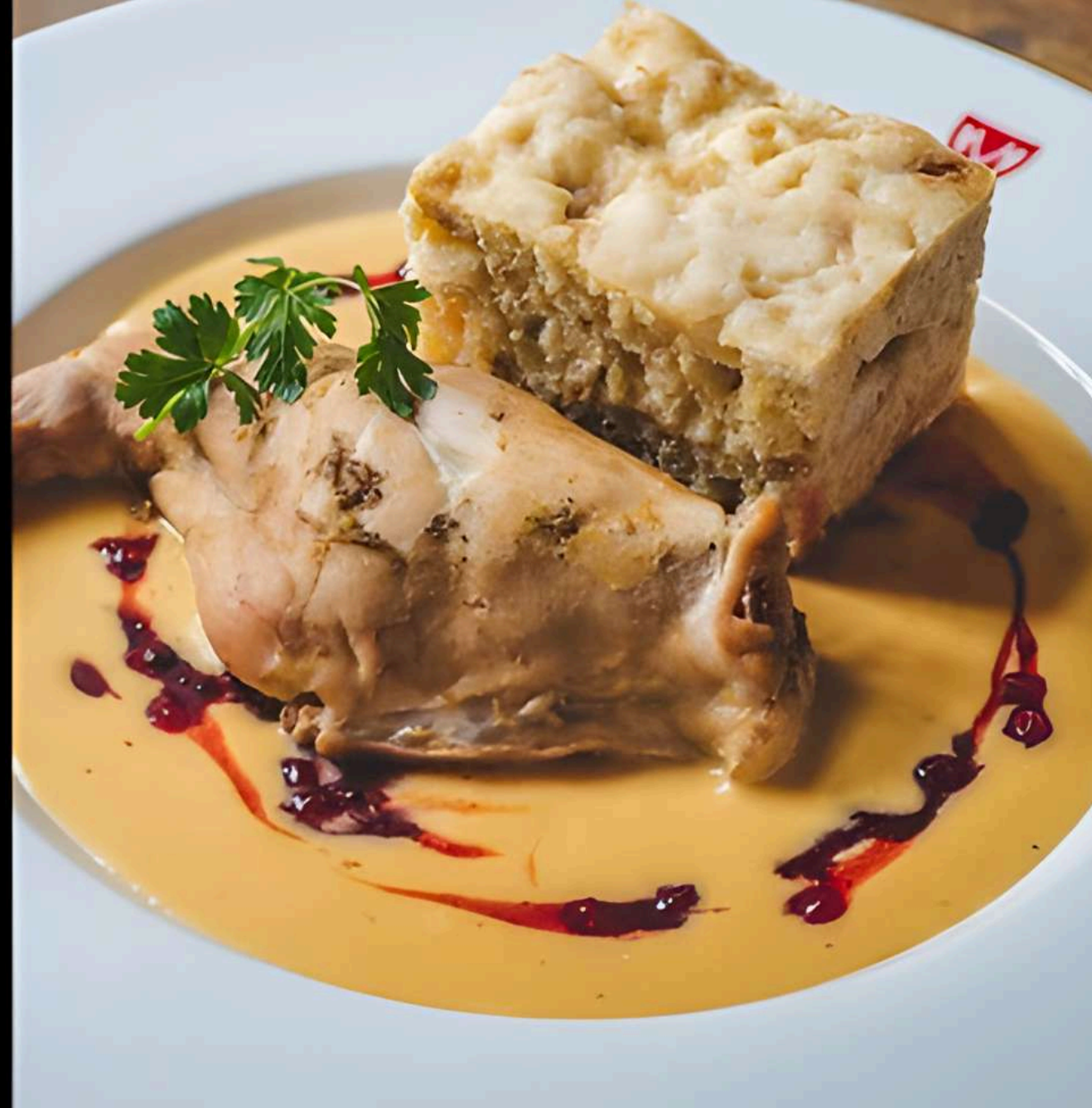
CESKY KRUMLOV

นำท่านเดินทางสู่เมืองมรดกโลก เซสกี ครุมลอฟ (CESKEY KRUMLOV) เมืองเก่าแก่ด้วยประวัติศาสตร์อันยาวนาน ประกอบกับความโดดเด่นของการอนุรักษ์สถาปัตยกรรมอันทรงคุณค่าทำให้องค์กร UNESCO ประกาศให้เมืองครุมลอฟเป็นเมืองแห่งมรดกโลก ล้อมรอบด้วยเนินเขาและป่าเขียวชอุ่ม ถนนหินกรวดที่คดเคี้ยวและอาคารหลังคาสีส้มสลับกับสีแดงสร้างบรรยากาศโรแมนติกราวกับหลุดเข้าไปในเทพนิยาย

OLD SQUARE TOWN



นำท่านชม จตุรัสเมืองเก่า (Old Square Town) สัมผัสบรรยากาศสุดน่ารักของบ้านเมืองสีพาสเทลในตัวเมือง ช้อปปิ้งตามร้านค้า
ร้านขายของที่ระลึก และแวะพักท้องกับร้านอาหารต่างๆ ที่ตั้งอยู่ตลอดสองฝั่งของถนน และแวะชม The Marian Plague Column
น้ำพุที่มีรูปปั้นของพระแม่มาลีและนักบุญ 8 องค์ ที่ปกป้องโรคระบาดในช่วงยุคกลาง



รวมในอัตราค่าบริการ



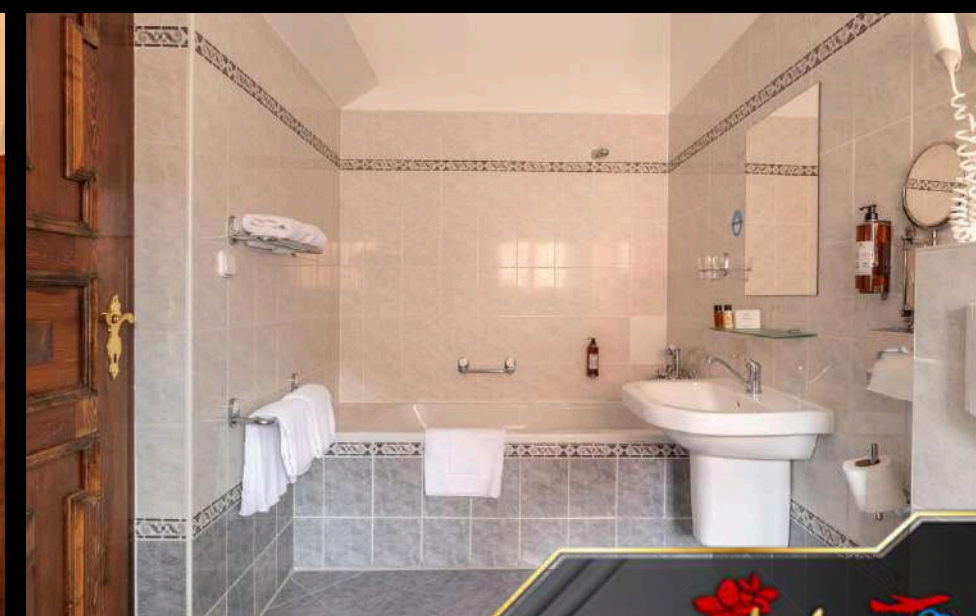
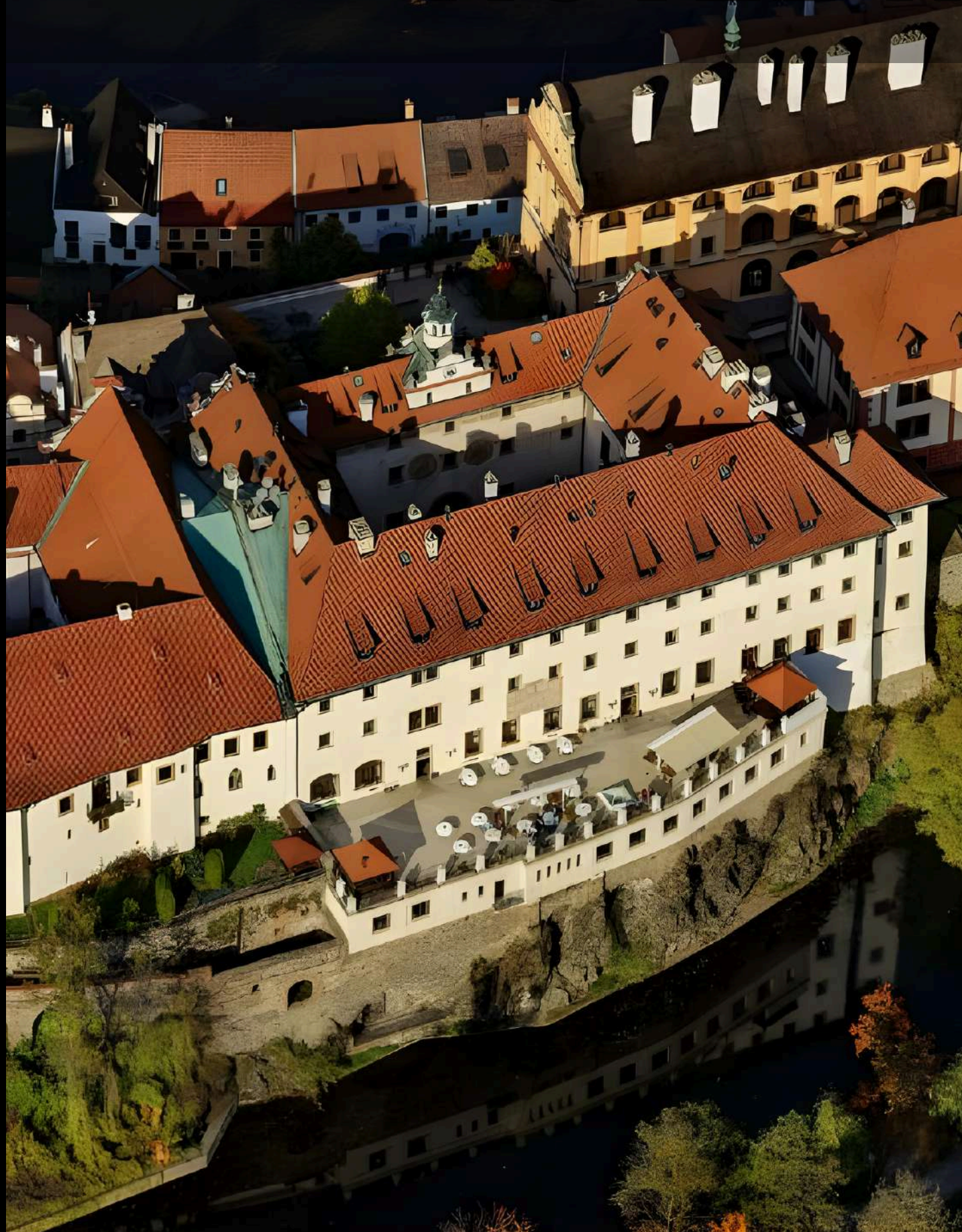
บริการอาหารค่ำ ณ ภัตตาคาร

KRUMLOVSKY MLYN

ที่พัก

HOTEL RUZE & WELLNESS

หรือเทียบเท่า



DAY 5 เข้า รับประทานอาหารเช้า
ณ ห้องอาหารของโรงแรม

VIENNA

นำท่านเดินทางสู่ VIENNA กรุงเวียนนา เมืองหลวงของประเทศ
เมืองที่ผสมผสานความสง่างามทางประวัติศาสตร์ ศิลปะคลาสสิก
แหล่งช้อปปิ้งสุดหรู สวนสาธารณะที่สวยงามมากมายและสถานที่
ท่องเที่ยวต่างๆที่มีความสวยงาม และวิถีชีวิตสมัยใหม่ไว้อย่าง
ลงตัว เป็นเมืองที่ทำให้ทุกก้าวเดินเต็มไปด้วยความประทับใจ
ทั้งตึกสวย ดนตรีรื่นรมย์ และบรรยากาศโรแมนติกแบบยุโรปแท้ ๆ
(ใช้ระยะเวลาในการเดินทางประมาณ 3.20 ชั่วโมง
ระยะทางประมาณ 211 กิโลเมตร)





ไม่รวมในอัตราค่าบริการ



แนะนำภัตตาคารอาหารกลางวัน

LANDHAUS BACHER



ST. STEPHEN'S CATHEDRAL

นำท่านชม ST. STEPHEN'S CATHEDRAL มหาวิหารสัญลักษณ์สำคัญใจกลางกรุงเวียนนา โดดเด่นด้วยหลังคากระเบื้องสีสับสวยงามและสถาปัตยกรรมแบบโกธิกอันยิ่งใหญ่ ภายในงดงามด้วยงานศิลป์และบรรยากาศศักดิ์สิทธิ์ อีกหนึ่งไฮไลท์คือการเข้าชมห้องใต้ดินและสุสานโบราณใต้โบสถ์ ซึ่งเก็บเรื่องราวประวัติศาสตร์และหลุมฝังพระศพสำคัญของราชวงศ์ในอดีต และขึ้นหอคอยชมวิวเมืองเวียนนาแบบพาโนรามาและเดินเล่นรอบจัตุรัสที่คึกคักตลอดวัน

KARNTNER STRASSE



ถนนช้อปปิ้ง **Karntner Strasse** หนึ่งในถนนช้อปปิ้งที่มีชื่อเสียงที่สุดของกรุงเวียนนา ความยาวรวมกว่า 800 เมตร เป็นถนนคนเดินและช้อปปิ้งสายสำคัญแห่งกรุงเวียนนา มีห้างสรรพสินค้า ร้านค้าต่างๆ เรียงรายตลอดสองข้างถนน ที่ถูกใจชาวช้อปปิ้งเพราะมีสินค้าให้เลือกมากมาย อาทิ เสื้อผ้าแบรนด์เนมยอดนิยม สินค้าแบรนด์เนมแบบนาฬิกา ROLEX , LOUIS VUITTON และอีกมากมาย อีกทั้งเครื่องแก้วคริสตัลเจียรระไบของสะสมหรือของที่ระลึกต่างๆ

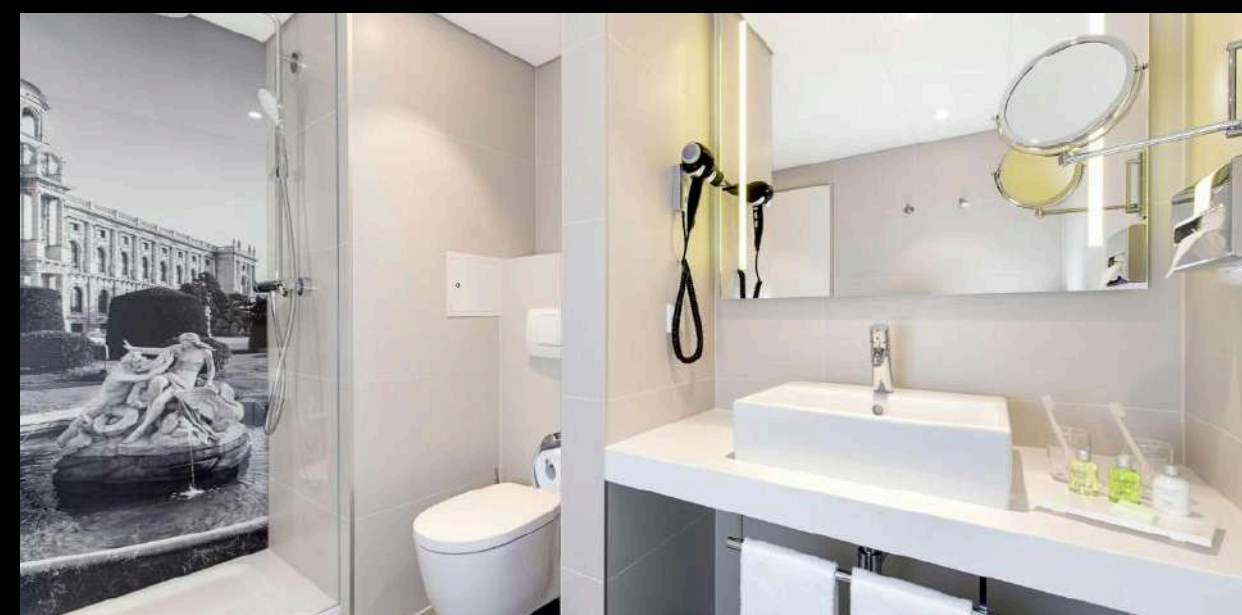
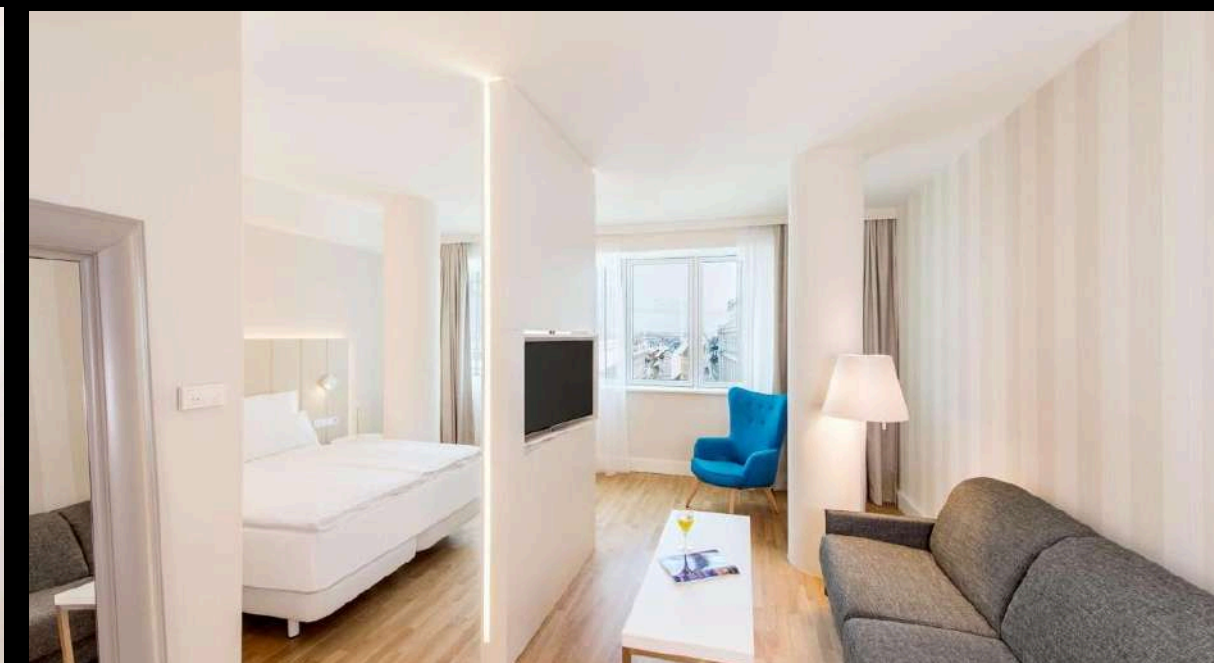
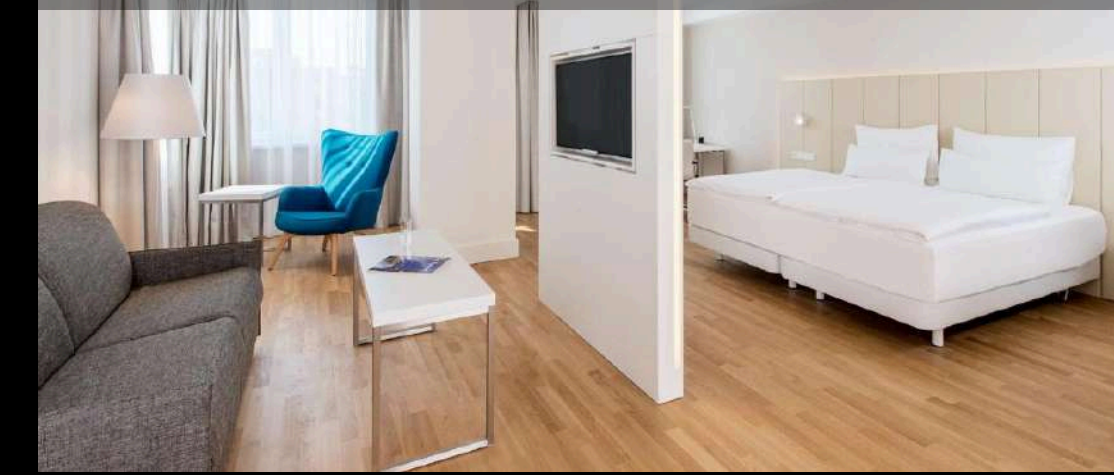


รวมในอัตราค่าบริการ

บริการอาหารค่ำ ณ ภัตตาคาร

PATARA RESTAURANT VIENNA GMBH

ที่พัก NH COLLECTION WIEN ZENTRUM หรือเทียบเท่า



DAY 6

เช้า รับประทานอาหารเช้า
ณ ห้องอาหารของโรงแรม

SCHLOSS SCHONBRUNN

สัมผัสกับความหรูสุดคลาสสิก ณ **Schloss Schonbrunn**
พระราชวังฤดูร้อนสุดหรูของราชวงศ์ฮับส์บูร์ก ตั้งอยู่ในเวียนนา
โดดเด่นด้วยสถาปัตยกรรมบารอกและสวนกว้างสวยงาม
นักท่องเที่ยวสามารถเดินชมห้องพระราชวังที่ตกแต่งวิจิตร
ชมสวนและน้ำพุกลางแจ้ง หรือป็นหอคอย Gloriette เพื่อชมวิวเมือง
เป็นสถานที่ที่รวมประวัติศาสตร์ ศิลปะ และธรรมชาติไว้ในที่เดียว





ไม่รวมในอัตราค่าบริการ



บริการอาหารกลางวัน ณ ภัตตาคาร

SCHONBRUNNER STOCKL



BUDAPEST

นำท่านเดินทางสู่ **บูดาเปสต์ (Budapest)** ศูนย์กลาง
การปกครอง วัฒนธรรม พาณิชยกรรม และการ
คมนาคมขนส่งของประเทศฮังการี ปัจจุบันบูดาเปสต์เป็น
เมืองที่ใหญ่ที่สุดเป็นอันดับที่ 6 ของสหภาพยุโรป
กลายเป็นเมืองเดียว ที่มีอาณาเขตครอบคลุมทั้งสองฝั่ง
แม่น้ำ ประกอบด้วย เมืองบูดา (Buda) ตั้งอยู่บนฝั่งตะวันตก
ของแม่น้ำดานูบ (Danube) และเปสต์ (Pest) บนฝั่ง
ตะวันออก ทั้งสองฝั่งเชื่อมกันด้วยสะพานหลายแห่ง
(ใช้ระยะเวลาในการเดินทาง 2.30 ชั่วโมง)

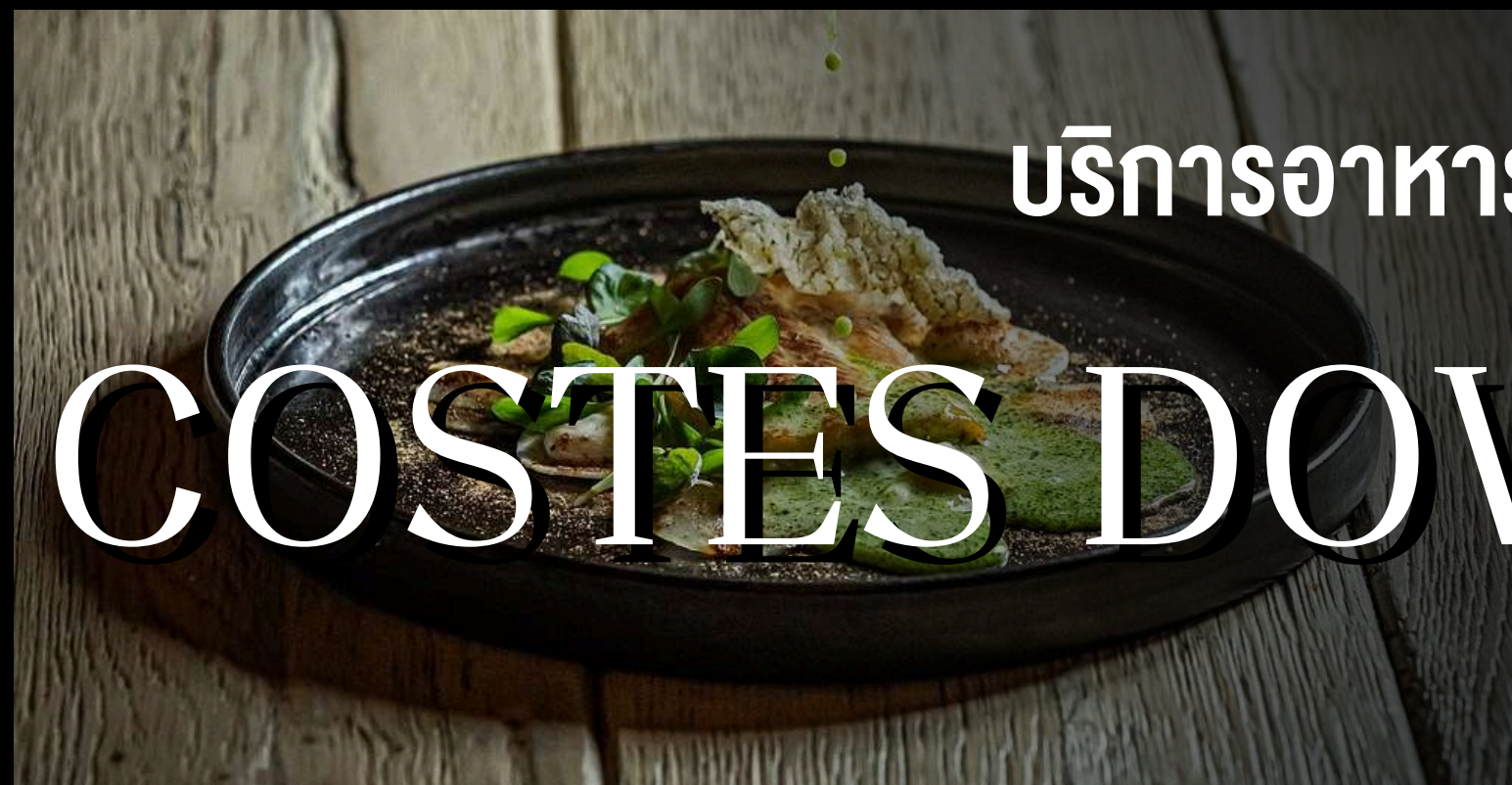
CRUISE DANUBE BUDAPEST

พาท่านล่องเรือชมความงามของแม่น้ำดานูบ (Danube River) เป็นแม่น้ำที่ยาวที่สุดในสหภาพยุโรป มีต้นกำเนิดที่แถบป่าดำ ในประเทศเยอรมนี พาท่านล่องเรือชมวิว 2 ฝั่งแม่น้ำ คือ ฝั่งบูดาที่เป็นเมืองเก่า และฝั่งเปสต์ที่เป็นเมืองใหม่ เรือจะล่องผ่านสถานที่สำคัญของเมืองมากมาย เช่น ตึกรัฐสภา, เกาะมาร์กาเร็ต และตลาด The Great Market Hall บนฝั่งเปสต์ ส่วนทางด้านของฝั่งบูดา จะได้เห็นปราสาทบูดา และมหาวิหารแมทเธียส อันสง่างาม รวมถึงป้อมชาวประมงและสปาเกลลิิร์ตมาร

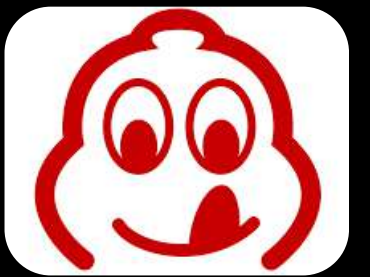




รวมในอัตราค่าบริการ



บริการอาหารค่ำ ณ ภัตตาคาร



COSTES DOWNTOWN

ที่พัก **INTERCONTINENTAL BUDAPEST BY IHG** หรือเทียบเท่า



DAY 7

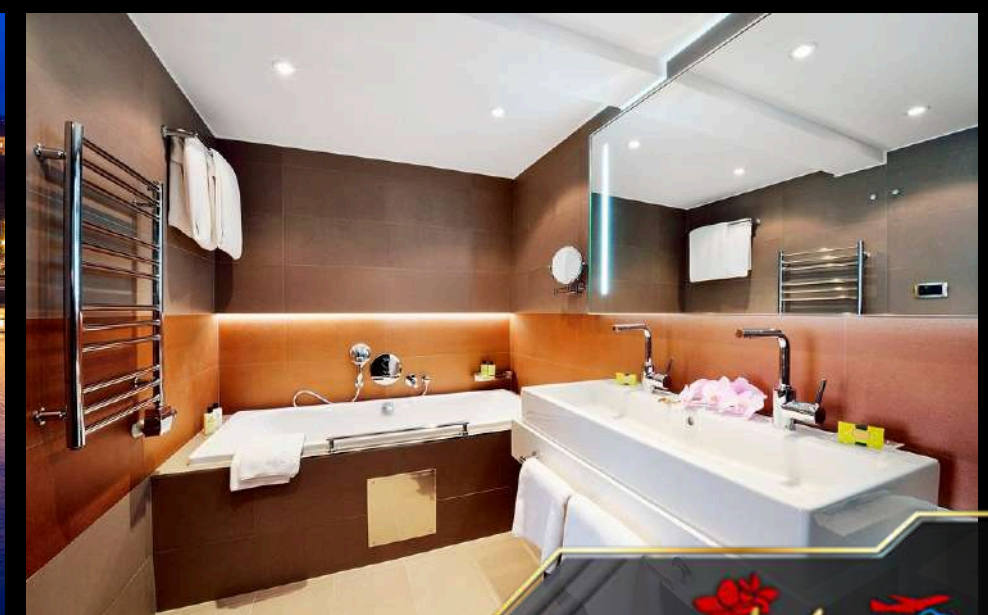
บริการอาหารเช้า
ณ ห้องอาหารของโรงแรม

FREE DAY

อิสระเต็มวันใน กรุงบูดาเปสต์ เมืองหลวงแห่งสเปนและสถาปัตยกรรมระดับโลก ให้ท่านได้พักผ่อนและท่องเที่ยวตามใจปรารถนา ไม่ว่าจะเป็นการลิ้มลองอาหารท้องถิ่น เดินชมความงามของตึกรามบ้านเมืองริมสองฝั่งแม่น้ำดานูบ หรือเลือกช้อปปิ้งสินค้าพื้นเมืองและแบรนด์เนม โดยวันนี้ไม่มีบริการรถเพื่อให้ท่านได้เต็มอิ่มกับเมืองโรมานติกแห่งนี้ในสไตล์ที่เป็นตัวเองอย่างแท้จริง

****อิสระอาหารกลางวัน และ อาหารค่ำ เพื่อความสะดวกในการเที่ยวชม****

ที่พัก INTERCONTINENTAL BUDAPEST BY IHG หรือเทียบเท่า



DAY 8 เข้า รับประทานอาหารเช้า
ณ ห้องอาหารของโรงแรม

FISHERMAN'S VILLAGE

นำท่านสู่ **Fisherman's Bastion** คือจุดชมวิวสุดไอคอนิกของ
บูดาเปสต์บนเนิน Castle Hill สถาปัตยกรรมทรงหอคอยาว
แบบนี้โอโรมันติก ดูราวกับปราสาทในเทพนิยาย จากระเบียงชมวิว
สามารถมองเห็นแม่น้ำดานูบและ Parliament ได้สวยที่สุด
แห่งนี้ ทั้งกลางวันและกลางคืนถ่ายรูปงดงามมาก บรรยากาศ
โรแมนติกและเดินสบายทั่วบริเวณ





ไม่รวมในอัตราค่าบริการ



แนะนำภัตตาคารอาหารกลางวัน

VAKVARJU RESTAURANT

ได้เวลาอันสมควร... นำท่านสู่ สนามบินนานาชาติบูดาเปสต์

16.05 น. ออกเดินทางสู่ สนามบินนานาชาติดูไบ ประเทศสหรัฐอาหรับเอมิเรตส์ โดยสายการบินเอมิเรตส์ เที่ยวบินที่ EK 112

23.25 น. เดินทางถึง สนามบินนานาชาติดูไบ ประเทศสหรัฐอาหรับเอมิเรตส์ เพื่อแวะต่อเครื่อง เที่ยวบินที่ EK 376

DAY 9

03.50 น. เดินทางจาก สนามบินนานาชาติดูไบ ประเทศสหรัฐอาหรับเอมิเรตส์ ไป สนามบินสุวรรณภูมิ ประเทศไทย

13.30 น. เดินทางถึง สนามบินสุวรรณภูมิ ประเทศไทย พร้อมความประทับใจ

อัตราค่าบริการ

ประเภทผู้เดินทาง	ลูกค้าปกติ	บัตรหลัก	บัตรเสริม
ผู้ใหญ่ (พักห้องละ 2 ท่าน)	189,900.-	186,900.-	187,900.-
เด็กอายุต่ำกว่า 12ปี พักกับผู้ใหญ่ 1 ท่าน	185,900.-	182,900.-	183,900.-
เด็กอายุต่ำกว่า 12ปี พักกับผู้ใหญ่ 2 ท่าน (มีเตียงเสริม)	181,900.-	178,900.-	179,900.-
เด็กอายุต่ำกว่า 12 ปี (พักกับ ผู้ใหญ่ 2 ท่าน ... ไม่มีเตียงเสริม)	177,900.-	172,900.-	175,900.-
พักเดี่ยวเพิ่ม	40,900.-	40,900.-	40,900.-
ตัวผู้ใหญ่ ECONOMY CLASS (BAG ทั่วไป - ากลับ 23 KG/ชั้น) ท่านละ	48,595 // 52,275 // 56,570 // 61,480.-		
ตัวผู้ใหญ่ BUSINESS CLASS (BAG ทั่วไป - ากลับ 32 KG/ชั้น) ท่านละ	168,560.-		

**** อัตราค่าบริการสำหรับผู้เดินทางตั้งแต่ 6 ท่าน ****

หากมีจำนวนผู้เดินทางไม่ครบตามกำหนด ขอสงวนสิทธิ์ในการเปลี่ยนแปลงราคา

หมายเหตุ : โปรแกรมการเดินทางอาจมีการเปลี่ยนแปลงตามความเหมาะสม เนื่องจาก สภาพอากาศ เวลาและ สายการบินทั้งนี้เพื่อประโยชน์ของลูกค้าเป็นสำคัญ

คะแนนสะสม สำหรับสมาชิก

ประเภทผู้เดินทาง	สมาชิกบัตรหลัก	สมาชิกบัตรเสริม
ผู้ใหญ่ (พักห้องละ 2 ท่าน)	1869	1869
เด็กอายุต่ำกว่า 12 ปี (พักกับผู้ใหญ่ 1 ท่าน)	1829	1829
เด็กอายุต่ำกว่า 12 ปี (พักกับผู้ใหญ่ 2 ท่าน... มีเตียงเสริม)	1789	1789
เด็กอายุต่ำกว่า 12 ปี (พักกับผู้ใหญ่ 2 ท่าน... ไม่มีเตียงเสริม)	1729	1729
พักเดี่ยว ได้รับคะแนนเพิ่ม	409	409

- สามารถใช้คะแนนสะสมในการแลกส่วนลดสูงสุด 1,000 คะแนน
- คะแนนสะสมที่ได้รับเป็นไปตามยอดการชำระจริง
- สมาชิกบัตรเสริมได้รับคะแนนสะสมเป็นไปตามสมาชิกบัตรหลัก

อัตราค่าบริการนี้รวม

- ค่าที่พัก ห้องละ 2 ท่าน ตามโรงแรมที่ระบุไว้ในรายการ หรือระดับเดียวกัน
- ค่าเข้าชม และค่ายานพาหนะทุกชนิด ตามที่ได้ระบุไว้ในรายการ
- ค่าอาหารที่ระบุไว้ในรายการ
- หัวหน้าทัวร์ คอยดูแลและอำนวยความสะดวกให้กับผู้เดินทางตลอดทริป
- ค่าวีซ่า (สำหรับผู้ที่ถือหนังสือเดินทางไทย)
- ค่าประกันอุบัติเหตุในระหว่างการเดินทางในวงเงิน ท่านละ 2,000,000.- บาท เจือปนไปตามกรมธรรม์

อัตราค่าบริการนี้ไม่รวม

- ค่าบัตรโดยสารเครื่องบิน ไป-กลับชั้นทัศนางจรตามเส้นทาง และ สายการบินที่ได้ระบุไว้ในรายการ พร้อมค่าภาษีสนามบิน ทุกแห่ง
- ค่าใช้จ่ายส่วนตัว อาทิ ค่าอาหาร-เครื่องดื่ม นอกเหนือจากรายการ, ค่าช้อปปิ้ง, ค่าโทรศัพท์ เป็นต้น
- ค่าภาษีหัก ณ ที่จ่าย 3% และค่าภาษีมูลค่าเพิ่ม 7%
- ค่าทำหนังสือเดินทาง / ต่อหน้าเล่มหนังสือเดินทาง
- ค่าภาษีน้ำมันที่ทางสายการบินเรียกเก็บเพิ่มอีก

เงื่อนไขการชำระเงิน: สำหรับการจอง มัดจำ 50,000 บาท

- ชำระยอดทั้งหมดก่อนการเดินทางอย่างน้อย 21 วัน
- กรณียืนยันการเดินทางภายในระยะเวลาไม่ถึง 30 วัน ก่อนวันเดินทาง กรุณาชำระค่าบริการเต็มจำนวนทั้งหมด ภายในระยะเวลาที่บริษัทกำหนด
- ชำระด้วยเช็ค หรือเช็คเชิยร์เช็ค โดยส่งจ่ายในนาม บริษัท สีลาวดี ฮอสิเดย์ จำกัด
- ชำระโดยเงินสด
- ชำระด้วยการโอนเงินผ่านธนาคาร (กรุณาแฟกซ์ใบนำฝากมายังเบอร์ Fax. 02-6640023)

ชื่อบัญชี บริษัท สีลาวดี ฮอสิเดย์ จำกัด

ธนาคาร กสิกรไทย

บัญชีกระแสรายวัน

เลขที่ 639-1-00265-5

การยกเลิก

- กรณียกเลิกก่อนการเดินทาง 45 วัน ทางบริษัทฯ ขอสงวนสิทธิ์ในการคืนเงินมัดจำ
- กรณียกเลิกก่อนการเดินทาง 30 วัน ทางบริษัทฯ มีความจำเป็นต้องหัก 50% ของอัตราค่าบริการ
- กรณียกเลิกก่อนการเดินทาง 21 วัน ทางบริษัทฯ ขอสงวนสิทธิ์ในการคืนเงินทั้งหมด

หมายเหตุ

- บริษัทฯ ขอสงวนสิทธิ์ไม่รับท่านผู้เดินทางที่เคยเดินทางแล้วมีประวัติความประพฤติไม่น่ารัก หรือมีพฤติกรรมเป็นที่รังเกียจของคนส่วนใหญ่ เช่น ไม่รักษาเวลา, พุดจาหยาบคาย, ดื่มสุราบนรถ, ก่อเสียงรบกวนรบกวนผู้อื่น, หรือพยายามสร้างความวุ่นวายในคณะทัวร์ ฯลฯ ทั้งนี้เพื่อความสุขของคณะผู้เดินทางส่วนใหญ่
- บริษัทฯ ขอสงวนสิทธิ์ไม่รับท่านผู้เดินทางที่มีอายุครรภ์เกิน 4 เดือน ทั้งนี้เพื่อความปลอดภัยของท่านผู้เดินทางและการกในครรภ์
- บริษัทฯ ขอสงวนสิทธิ์ไม่รับท่านผู้เดินทางที่มีความประสงค์จะลักลอบเข้าประเทศอื่นเพื่อไปทำงานหรือเพื่อการอื่นใดอันมิใช่การท่องเที่ยว
- บริษัทฯ ขอสงวนสิทธิ์ในการพิจารณาให้หรือไม่ให้บริการแก่ท่านที่ต้องใช้รถเข็น (กรุณาแจ้งให้บริษัทฯ ทราบก่อนจองทัวร์เพื่อหาข้อสรุปร่วมกัน) โดยบริษัทฯ ต้องกราบขออภัยเพราะบางเส้นทางอาจไม่สะดวกในการเดินทางสำหรับท่านที่ต้องใช้รถเข็น ยกเว้นทัวร์คณะส่วนตัว
- บริษัทฯ ขอสงวนสิทธิ์ในการพิจารณาให้หรือไม่ให้บริการแก่ท่านที่มีเด็กทารกอายุต่ำกว่า 2 ขวบ ร่วมเดินทางไปด้วย (กรุณาแจ้งให้บริษัทฯ ทราบก่อนจองทัวร์เพื่อหาข้อสรุปร่วมกัน) โดยบริษัทฯ ต้องกราบขออภัยเพราะเด็กเล็กอาจงอแงรบกวนผู้เดินทางท่านอื่น ยกเว้นทัวร์คณะส่วนตัว
- บริษัทฯ ขอสงวนสิทธิ์ในการพิจารณาให้หรือไม่ให้บริการแก่ท่านที่เป็นพระภิกษุสงฆ์หรือนักบวชในบางรายการทัวร์หรือบางเส้นทาง ยกเว้นทัวร์คณะส่วนตัว
- บริษัทฯ ขอสงวนสิทธิ์ในการยกสิทธิประโยชน์ของท่านที่จองทัวร์ไว้แล้ว แต่ไม่ชำระเงินมัดจำภายในระยะเวลาที่กำหนด ให้แก่ลูกค้าท่านต่อไปที่แจ้งชื่อรอไว้ ทั้งนี้เพื่อประโยชน์ของผู้ร่วมเดินทางท่านอื่น
- บริษัทฯ ขอสงวนสิทธิ์ในการยกเลิกการเดินทางในกรณีที่มีผู้เดินทางต่ำกว่า 15 ท่าน โดยจะแจ้งให้ผู้เดินทางทราบล่วงหน้าก่อนเดินทางไม่น้อยกว่า 15 วัน และยินดีจะจัดหาคณะทัวร์อื่นทดแทนหากท่านต้องการ
- ในกรณีที่ท่านยกเลิกการเดินทาง บริษัทฯ ขอสงวนสิทธิ์ในการหักเงินค่าใช้จ่าย
 - โดยหากกรณียกเลิกก่อนการเดินทาง 45 วัน ทางบริษัทฯ ขอสงวนสิทธิ์ในการคืนเงินมัดจำ
 - โดยหากยกเลิกก่อนเดินทาง 30 วัน ขอหักร้อยละ 50 ของอัตราค่าบริการ
 - โดยหากยกเลิกก่อนเดินทาง 21 วัน ขอหักร้อยละ 100 ของอัตราค่าบริการ

- ในกรณีที่ท่านขอเปลี่ยนตัวผู้เดินทาง โดยสามารถขอวีซ่าได้ทันภายในกำหนดเวลา บริษัทฯ ขอสงวนสิทธิ์ในการคิดค่าใช้จ่ายเพิ่ม เฉพาะค่าธรรมเนียมในการยื่นวีซ่าและค่าเปลี่ยนชื่อตั๋วเครื่องบินเท่านั้น เว้นแต่ตั๋วเครื่องบินที่ไม่อนุญาตให้เปลี่ยนชื่อหรือคืนตัว
- บริษัทฯ ขอสงวนสิทธิ์ไม่คืนค่าธรรมเนียมการยื่นวีซ่าในทุกกรณี หากมีการยื่นวีซ่าแล้ว
- บริษัทฯ ขอสงวนสิทธิ์ไม่รับผิดชอบต่อการที่ท่านถูกปฏิเสธไม่ให้เดินทางเข้าหรือออกจากประเทศใด ๆ อันเนื่องมาจากเหตุผลส่วนตัวของท่านผู้เดินทาง เช่น เอกสารการเดินทางไม่ถูกต้อง, พกพาสิ่งของผิดกฎหมาย หรือมีความประพฤติส่อไปในทางเสื่อมเสีย รวมถึงการที่มีได้เดินทางเพราะเหตุภัยธรรมชาติ หรือการยกเลิกเที่ยวบิน
- สำหรับท่านผู้เดินทางที่ประสงค์จะซื้อตั๋วเครื่องบินภายในประเทศเพิ่มเติม (นอกเหนือจากรายการตามทัวร์) หรือดำเนินการใด ๆ ที่ก่อให้เกิดค่าใช้จ่าย กรุณาแจ้งให้บริษัทฯ ทราบก่อน เพื่อขอคำยืนยันสำหรับการออกเดินทางของทัวร์นั้นๆ หากท่านผู้เดินทางซื้อตั๋วหรือชำระค่าใช้จ่ายใด ๆ ไป โดยไม่ได้รับการยืนยันดังกล่าว แล้วต่อมาทัวร์นั้น ๆ ไม่สามารถออกเดินทางได้ ทางบริษัทฯ ขอสงวนสิทธิ์ไม่รับผิดชอบสำหรับค่าใช้จ่ายที่เกิดขึ้น
- บริษัทฯ ขอสงวนสิทธิ์ไม่รับผิดชอบต่อการสูญหายหรือเสียหายอย่างไร ๆ อันเกิดขึ้นแก่ทรัพย์สินของท่าน อันเนื่องจากการโจรกรรม และ/หรือความประมาทจากตัวนักท่องเที่ยวเอง
- สถานที่ท่องเที่ยวที่ระบุในรายการได้รวมค่าเข้าชมไว้แล้ว หากในวันเดินทาง สถานที่ท่องเที่ยวดังกล่าวปิดทำการ บริษัทฯ จะคืนเงินค่าเข้าชมให้แก่ท่านตามที่ระบุไว้ในเอกสารของสถานที่นั้น ๆ หรือจะสลับปรับเปลี่ยนรายการเพื่อให้ท่านสามารถเข้าชมได้ แต่ในกรณีที่มีเหตุล่าช้าหรือเหตุอื่นใดเกิดขึ้นระหว่างการเดินทางทำให้ท่านไม่สามารถเข้าชมสถานที่ท่องเที่ยวดังกล่าวได้ โดยมีใช้ความผิดของบริษัทฯ บริษัทฯ ขอสงวนสิทธิ์ไม่คืนเงินค่าเข้าชมให้แก่ท่าน
- ของกำนัลต่าง ๆ ที่บริษัทฯ มอบให้ (ถ้ามี) เช่น กระเป๋าเดินทาง ไม่สามารถหักทอนเป็นส่วนลดเป็นตัวเงินได้ โดยท่านสามารถเลือกใช้ของกำนัลดังกล่าวในขณะร่วมเดินทางไปกับคณะทัวร์หรือไม่ก็ได้ตามอัธยาศัย
- ตำแหน่งที่นั่งบนเครื่องบินเป็นไปตามเงื่อนไขตั๋วเครื่องบินแบบหมู่คณะของสายการบินต่าง ๆ บริษัทฯ ไม่สามารถเลือกตำแหน่งที่นั่งได้เอง ทั้งนี้บริษัทฯ จะพยายามจัดที่นั่งให้แก่ท่านและครอบครัวตามความเหมาะสมให้ดีที่สุดภายใต้ลักษณะตำแหน่งที่นั่งแบบหมู่คณะที่สายการบินจัดให้มา
- บริษัทฯ ขอต้อนรับและมีความยินดีที่ได้ให้บริการแก่ท่านผู้เดินทางที่เชื่อมั่นในมาตรฐานของบริษัทฯ ซึ่งประสงค์จะเดินทางไปท่องเที่ยวพักผ่อนแบบหมู่คณะ และเข้าใจถึงวิถีชีวิตตลอดจนวัฒนธรรมของประเทศที่ท่านได้เดินทางไป
- เมื่อท่านจองทัวร์และชำระมัดจำแล้ว หมายถึงท่านยอมรับในข้อความและเงื่อนไขที่บริษัทฯ แจ้งแล้วข้างต้น