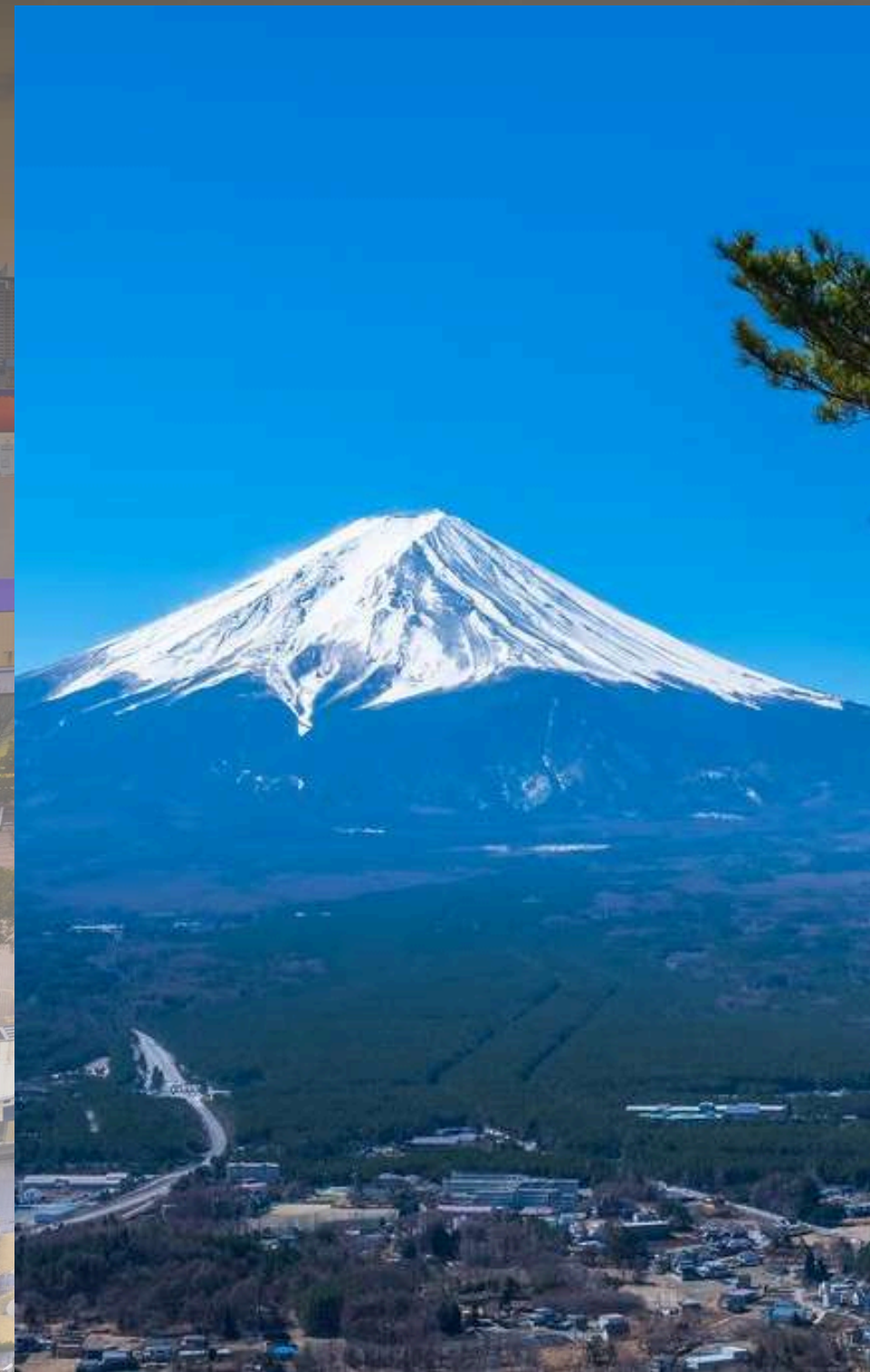


LEELA DISNEY DREAM ADVENTURE 6D4N

กำหนดเดินทาง : 23-28 มิ.ย. // 27 ก.ค. - 1 ส.ค. // 11-16 ส.ค. // 16 -20 ก. ย. // 26 ก.ย. - 1 ต.ค. // 8-13 ต.ค. **
22-27 ต.ค.** ** // 31 ต.ค. - 5 พ.ย.** ** // 3-8 พ.ย.** ** // 14 -19 พ.ย. 2569



DAY 1

22.00 น.

สืลาวดี ฮอลิเดย์ เรียนเชิญท่านพร้อมกัน ณ ท่าอากาศยานนานาชาติสุวรรณภูมิ จุดนัดหมายผู้โดยสารขาออกระหว่างประเทศ ชั้น 4 โดยมีเจ้าหน้าที่ของบริษัทยกยให้การต้อนรับและอำนวยความสะดวกด้านเอกสาร รวมถึงการโหลดสัมภาระใต้ท้องเครื่อง ก่อนนำท่านเข้าสู่การเดินทางอันน่าประทับใจ

00.05 น.

ออกเดินทางจาก สนามบินสุวรรณภูมิ สู่สนามบินนาโงย่า ประเทศญี่ปุ่น โดยสายการบินไทย เที่ยวบินที่ TG 644 พร้อมรับบริการจากมัคคุเทศก์ของบริษัท และเจ้าหน้าที่จากสายการบินไทยตลอดการเดินทาง

DAY 2

08.00 น.

นำท่านเดินทาง ถึงสนามบินนาโงย่า ประเทศญี่ปุ่น หลังผ่านพิธีตรวจคนเข้าเมืองและศุลกากรเรียบร้อยแล้ว สืลาวดี ฮอลิเดย์ ขอ นำท่านออกเดินทางสู่การท่องเที่ยวตามรายการ ที่จัดเตรียมไว้

LEGO LAND

โลกแห่งจินตนาการที่สร้างขึ้นจากตัวต่อ LEGO นับล้านชิ้น เต็มไปด้วยสีสันและความสนุกที่เหมาะสมสำหรับทั้งเด็กและครอบครัว ตั้งแต่เมืองจำลองและแลนด์มาร์กสำคัญของญี่ปุ่นในโซน Miniland ไปจนถึงเครื่องเล่นและกิจกรรมที่เปิดโอกาสให้ทุกคนได้ลงมือสร้างสรรค์ด้วยตัวเอง





บริการอาหารกลางวัน ณ ภัตตาคาร

MISOKATSU

YABATON

บริการท่านด้วย เมนู MISOKATSU ซึ่งเป็นทงคัตสึ

(หมูทอดชุบแป้ง) ราดด้วยซอส มิโอะเดง



NAGOYA



นำท่านเดินทางสู่ **เมืองนาโกยา (NAGOYA)** มหานครสำคัญของภูมิภาคจูบุ และเป็นเมืองใหญ่อันดับ 4 ของประเทศญี่ปุ่น เมืองแห่งอุตสาหกรรมและท่าเรือสำคัญที่มีบทบาททางเศรษฐกิจมายาวนาน นาโกยายังเป็นแหล่งรวมเสน่ห์ของศิลปวัฒนธรรมและเทคโนโลยีล้ำสมัย พร้อมสถานที่ท่องเที่ยวหลากหลาย ทั้งปราสาทนาโกยาอันยิ่งใหญ่ พิพิธภัณฑ์ รถไฟสุดทันสมัย และย่านช้อปปิ้งสุดคึกคักใจกลางเมือง

SAKAE



จากนั้นนำท่านสู่ ย่านซากาเอะ ย่านการค้าหลักของเมือง
นาโงย่า แหล่งรวมร้านค้าเสื้อผ้าแฟชั่น ศูนย์การค้าใต้ดิน
ขนาดใหญ่ ห้างสรรพสินค้า ทั้งใหม่และเก่า ร้านแบรนด์เนม
มดระดับโลก และตอนกลางคืนย่านนี้ยังกลายเป็นแหล่ง
แอ็งค์เอ้าท์ของเหล่านักท่องเที่ยวที่หลงไหลสีสันยาม ค่ำคืน
มีทั้งผับบาร์ คลับเฮ้าส์ หลากสไตล์ให้เลือกมากมาย

DINNER

บริการอาหารค่ำ ณ ภัตตาคาร

SHABU

ให้ท่านเพลิดเพลินกับวัตถุดิบหลากหลาย ทั้ง
เนื้อสัตว์ ผักสด และน้ำซุปรสกลมกล่อม





ที่พัก NIKKO STYLE NAGOYA HOTEL

หรือเทียบเท่า



DAY 3



เช้า บริการอาหารเช้า ณ ห้องอาหารภายในโรงแรม



SHIRA KAWAGO

จากนั้นนำท่านสู่ หมู่บ้านชิราคาวาโกะ เป็นหมู่บ้านชาวนาที่ตั้งอยู่ในหุบเขา ตามแม่น้ำโชกาวะ (SHOGAWA) มีหมู่บ้านเล็กๆ ตั้งอยู่ท่ามกลางหุบเขา ประกอบไปด้วยบ้านเรือนที่มีอายุเก่าแก่กว่า 200-300 ปี กระจายไปในแนวเหนือ-ใต้ ตามที่ราบแคบๆ ที่ขนานไปกับแม่น้ำโชกาวะ ประกอบกันถึง 16 หมู่บ้าน ไฮไลต์ในการมาเที่ยวที่ชิราคาวาโกะก็คือ การได้มาเดินชมบ้านแบบกัสโชซึคิ (GASSHO-ZUKURI) บ้านชาวนาโบราณที่มีอายุมากกว่า 250 ปี บ้านในแบบกัสโชซึคิ มีลักษณะพิเศษ คือ เป็นบ้านแบบญี่ปุ่นดั้งเดิม ซื่อนี้ได้มาจากคำว่า "กัสโช" ซึ่งแปลว่า พนมมือ ตามรูปแบบของบ้านที่หลังคา ชันถึง 60 องศา มีลักษณะคล้ายสองมือที่พนมเข้าหากันนั่นเอง (ใช้เวลาในการเดินทางประมาณ 1 ชั่วโมง 30 นาที ระยะทางประมาณ 80 กม.)



บริการอาหารกลางวัน ณ ภัตตาคาร
บริการท่านด้วย

HIDA

บริการท่านด้วย เนื้อวัวชื่อดังของเมืองที่ย่างบนใบโอบะ
เนื้อจะมีไขมันแทรกอยู่ตามชั้นกล้ามเนื้อจำนวนมาก ทำให้
เวลาชำแหละจะเห็นลวดลายงดงามเหมือนหินอ่อน และไขมัน
ที่เป็นตัวทำให้เนื้อนุ่ม ละลายในปาก

***** กรุณาทานที่ไม่ทานเนื้อบริการท่านเมนูหมู *****

SANMACHI SUJI

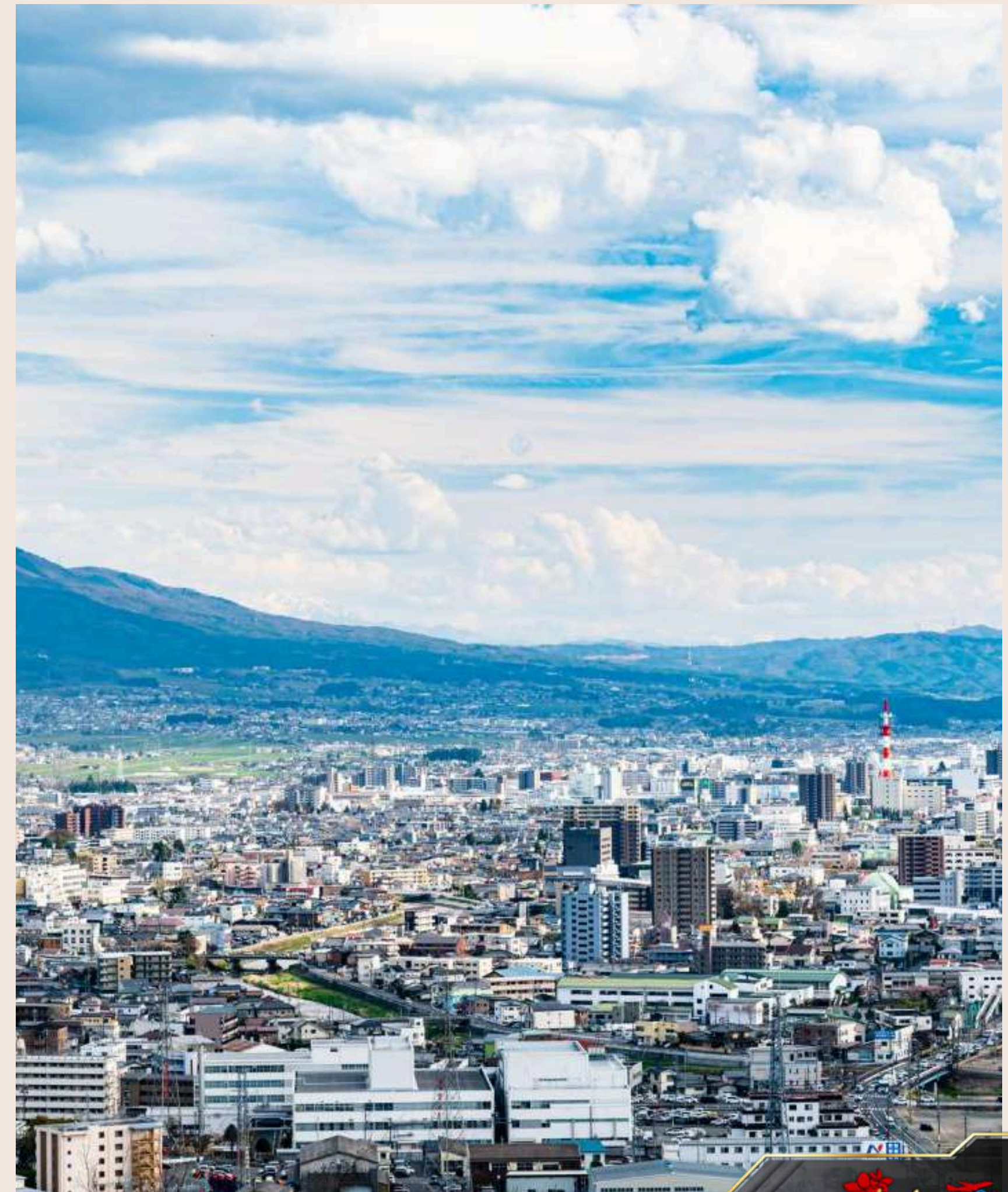
นำท่านเดินทางสู่ **SANMACHI SUJI** เป็นย่านที่มีชื่อเสียงในเมือง TAKAYAMA ของญี่ปุ่น โดยเฉพาะในเขตเมืองเก่าที่มีสถาปัตยกรรมแบบดั้งเดิมที่สวยงามและได้รับการอนุรักษ์ไว้อย่างดี ย่านนี้มีบ้านเรือนเก่าแก่ที่สร้างด้วยไม้ ร้านค้าเล็กๆ และคาเฟ่ที่มีบรรยากาศน่ารัก ผู้เยี่ยมชมสามารถสัมผัสกับวัฒนธรรมญี่ปุ่นแบบดั้งเดิม และมีโอกาสลิ้มรสอาหารท้องถิ่น



MATSUMOTO

นำท่านเดินทางสู่ Matsumoto เมืองเก่าในจังหวัดนากาโน่
โดดเด่นด้วยบรรยากาศเงียบสงบ โอบล้อมด้วยเทือกเขาแอลป์
ญี่ปุ่น ไปย่านเมืองเก่า Nakamachi เต็มไปด้วยบ้านไม้ คาเฟ่
และร้านงานคราฟต์สไตล์ดั้งเดิม เหมาะสำหรับเดินเที่ยว ชมวิว
ภูเขา และสัมผัสเสน่ห์ญี่ปุ่นแบบคลาสสิก

*****ใช้ระยะเวลาในการเวลาเดินทางประมาณ 2 ชั่วโมง 10 นาที*****





นำท่านเดินทางสู่ Matsumoto Castle ปราสาทเก่าแก่ที่ได้รับการยกย่องให้เป็นหนึ่งใน “สมบัติประจำชาติ” ที่ทรงคุณค่าที่สุดของญี่ปุ่น และยังเป็นหนึ่งในไม่กี่ปราสาทดั้งเดิมที่ยังคงโครงสร้างไม้เดิมไว้อย่างสมบูรณ์ตั้งแต่ปลายศตวรรษที่ 16 โดดเด่นด้วยตัวปราสาทสีดำสนิทอันสง่างาม จนได้รับฉายาว่า “ปราสาทอึกา” (Crow Castle) จากรูปลักษณ์ที่คล้ายปีกนกกางออกเหนือคูน้ำสะท้อนเงาอย่างงดงาม



MATSUMOTO CASTLE



พักที่

HOTEL BUENA VISTA MATSUMOTO

หรือเทียบเท่า

บริการอาหารค่ำท่าน ณ ห้องอาหารโรงแรม



DAY 4

 เช้า บริการอาหารเช้า ณ ห้องอาหารภายในโรงแรม



MOUNT FUJI

จากนั้นนำท่านเดินทางขึ้นสู่ **ภูเขาไฟฟูจิที่ชั้น 5** เป็นภูเขาที่สูงที่สุดใน ประเทศญี่ปุ่น ราว 3,776 เมตร (12,388 ฟุต) ตั้งอยู่บริเวณจังหวัดชิซุโอกะ และจังหวัดยามานาชิ ซึ่งอยู่ทางตะวันตกของโตเกียว พื้นที่โดยรอบประกอบด้วย ทะเลสาบฟูจิทั้งห้า อุทยานแห่งชาติฟูจิ-ฮาโกเนะ-อิซุ และน้ำตกชิราอิโตะ โดยในวันที่อากาศแจ่มใสสามารถมองเห็นจาก โตเกียวได้ (ใช้เวลาในการเดินทางประมาณ 4 ชั่วโมง 30 นาที ระยะทางประมาณ 268 กม.)



บริการอาหารกลางวัน ณ ภัตตาคาร

YOGAN

ล้มรสหมูย่างหินภูเขาไฟ เมบูดิงแห่งคาวากูจิโกะ



ล้มลองหมูย่างหินภูเขาไฟ ที่ใช้แผ่นหินลาวา นำมาทำเป็นกระทะ ทำให้เนื้อสุกเร็วกว่าปกติ เป็นมีกลิ่นหอมเฉพาะตัว นอกจากเนื้อหมูแล้ว ยังมีเนื้อวัวคุณภาพเยี่ยม รวมถึง ชิฟู้ด หอย กุ้ง พร้อมผักนานาชนิด ที่ทางร้านได้คัดสรรมาเป็นอย่างดี ทานคู่กับน้ำจิ้มสูตรลับเฉพาะของทางร้าน ที่ขาดไม่ได้คือ ชุปมิโสะที่ใช้น้ำแร่จากภูเขาไฟมาปรุงเป็นพิเศษ

OSHINO SHINOBI NO SATO

นำท่านเดินทางสู่ “หมู่บ้านนินจาโอชิโนะ” เป็นสถานที่จำลองวิถีชีวิตและวัฒนธรรมของนินจาในอดีต ภายในหมู่บ้านประกอบด้วยบ้านเรือนแบบโบราณ เหวงกต และทดสอบทักษะต่างๆ เช่น การขว้างดาบกระจายและด่านพญากัย ผู้เข้าชมสามารถร่วมกิจกรรมและเรียนรู้ศิลปะของนินจาได้อย่างสนุกสนาน พร้อมเพลิดเพลินกับบรรยากาศธรรมชาติที่มีฉากหลังเป็นภูเขาไฟฟูจิ





LAKE ASHI

รถบัสสะเทินน้ำสะเทินบก มีชื่อเรียกว่า "NINJA BUS Water Spider"

นำท่านเดินทางสู่ ทะเลสาบอาชิ ทะเลสาบหลุมภูเขาไฟที่สวยงามที่สุดในญี่ปุ่นซึ่ง
รายล้อมไปด้วยธรรมชาติอันงดงาม พร้อม กิจกรรมNINJA BUS Water
Spider ที่ผสมผสานความตื่นเต้นและความแปลกใหม่ โดยตัวรถถูกออกแบบ
ในธีมนินจาสีดำ สามารถวิ่งบนถนนและแล่นลงสู่พื้นน้ำองทะเลสาบได้อย่าง
ต่อเนื่อง ผู้โดยสารจะได้สัมผัสประสบการณ์ทั้งการนั่งรถและล่องน้ำในคัน
เดียว พร้อมชมวิวธรรมชาติของฮาโกเนะและทิวทัศน์โดยรอบอย่างใกล้ชิด
นับเป็นอีกหนึ่งกิจกรรมไฮไลท์ที่สร้างความประทับใจและแตกต่างจากการล่อง
เรือทั่วไปอย่างชัดเจน



TOKYO

นำท่านเดินทางสู่ โตเกียว (TOKYO) เมืองหลวงของญี่ปุ่น
ตั้งอยู่ในภูมิภาคคันโต บนเกาะฮอนชู เมืองที่เป็นที่ตั้งของสถานที่
ท่องเที่ยวต่างๆ ความทันสมัย โดยเฉพาะระบบการขนส่งทางราง
ที่มีกระจายครอบคลุมทั่วทุกพื้นที่ (ใช้เวลาในการเดินทาง
ประมาณ 2 ชั่วโมง ระยะทางประมาณ 146 กม.)



คำ

บริการอาหารคำ ณ ภัตตาคารอาหารท้องถิ่น บริการท่านด้วย “เซิตงาปุยกษ์ คานิดุราคุ” ร้านขายปุยกษ์ชื่อดังของญี่ปุ่น พมพลาตที่จะมาประกาศความอร่อยให้ไปลองทานกัน... เสิร์ฟท่านด้วย “งาปุยกษ์” ที่นำมาปรุงในรูปแบบต่าง ๆ

ที่พัก JR KYUSHU HOTEL
BLOSSOM SHINJUKU

หรือระดับเทียบเท่า



DAY 5



เช้า บริการอาหารเช้า ณ ห้องอาหารภายในโรงแรม

TOKYO DISNEYLAND



นำท่านสู่ สวนสนุกโตเกียวดิสนีย์แลนด์ สวนสนุกซึ่งเต็มไปด้วย
เสน่ห์ตำนานและจินตนาการของการผจญภัย ดินแดนแห่งความ
ฝันและความสุข ที่ซึ่งกำแพงแห่งอายุไม่จำเป็นสำหรับผู้มาเยือน
โตเกียวดิสนีย์แลนด์ ที่นี่ใช้ทุนในการสร้างกว่า 600 ล้านดอลลาร์
สหรัฐ พบกับ มิกกี้เมาส์ โดナル ด้กส์ และเหล่าพองเพื่อนจากวอล์ก
ดิสนีย์ มากมาย... อีกทั้งเครื่องเล่นที่พร้อมสร้างความหวาดหรรษ์
และ ความตื่นเต้นให้ทุกท่าน ไม่ว่าจะเป็น BIG THUNDER
MOUNTAIN นั้งรถไฟอันโหดโผนตะลุยเหมืองแร่ , SPLASH
MOUNTAIN ล่องแก่งไปในดินแดนของกระต่ายน้อย





อิสระรับประทานอาหารเที่ยงตามอัธยาศัย
เพื่อให้ท่านได้มีเวลาเพลิดเพลินได้อย่างเต็มที่



ท่านจะได้สัมผัสกับเครื่องเล่นในหลายรูปแบบ กับหลากหลายโซนผจญภัย อาทิ ADVENTURE LAND, WESTERN LAND, FANTASYLAND, TOMORROWLAND เป็นต้น สัมผัสความชุ่มฉ่ำของสายน้ำขนาดใหญ่ไปกับ SPLASH MOUNTAIN , เข้าไปอยู่ในโลกแห่งจินตนาการกับการ์ตูนที่ท่านชื่นชอบ มิกกี้เมาส์, สโนว์ไวท์ ซุปปิ้งซ็องที่ระลึกภายในสวนสนุกอย่างจุใจ

DISNEYLAND TOKYO



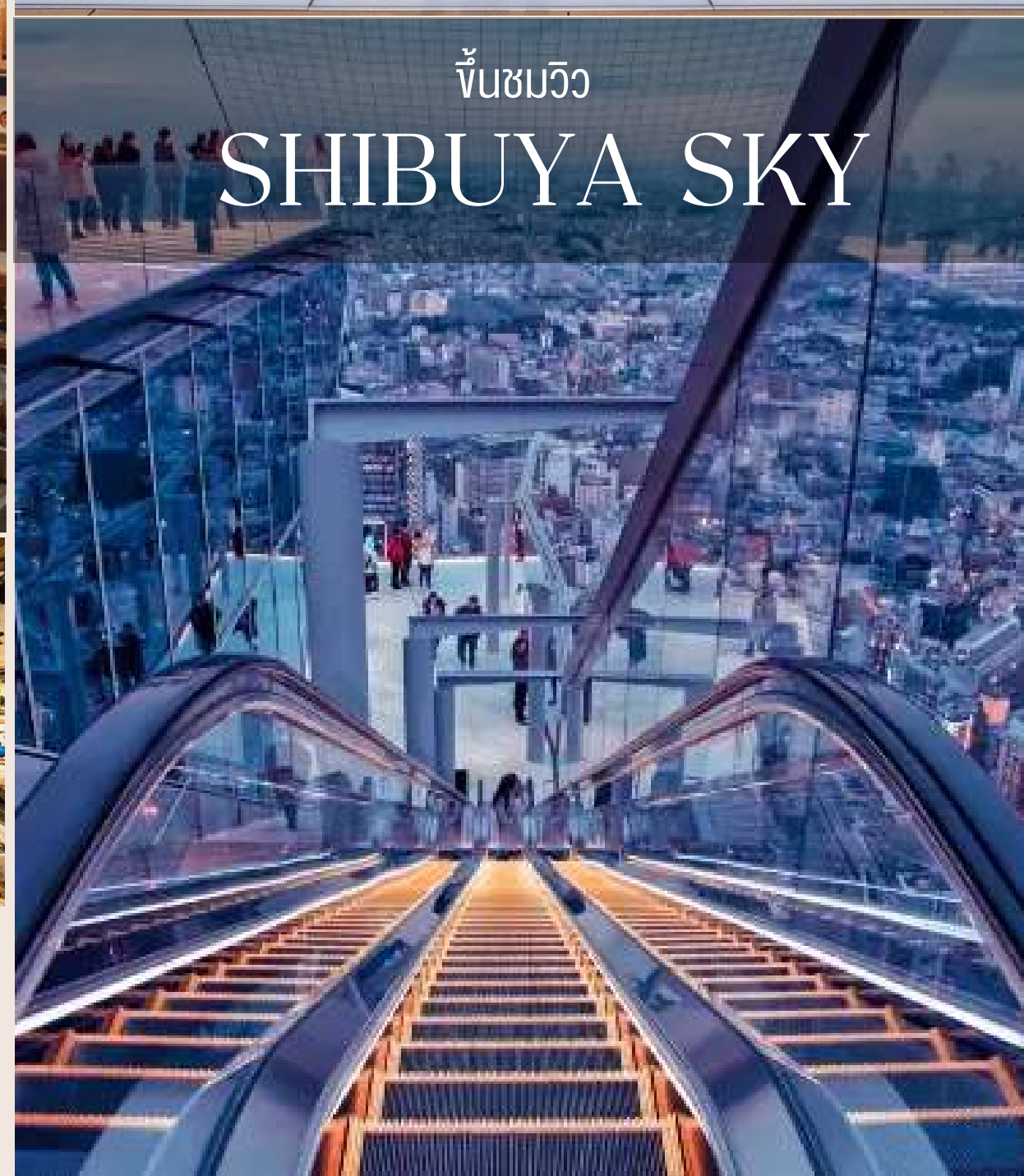
อิสระอาหารค่ำเพื่อความสะดวกในการเที่ยวชม



TSUKIJI FISH MARKET



สำหรับท่านที่ไม่ต้องการเข้า DISNEYLAND นำท่านเที่ยวชม



ชั้นชมวิว

SHIBUYA SKY



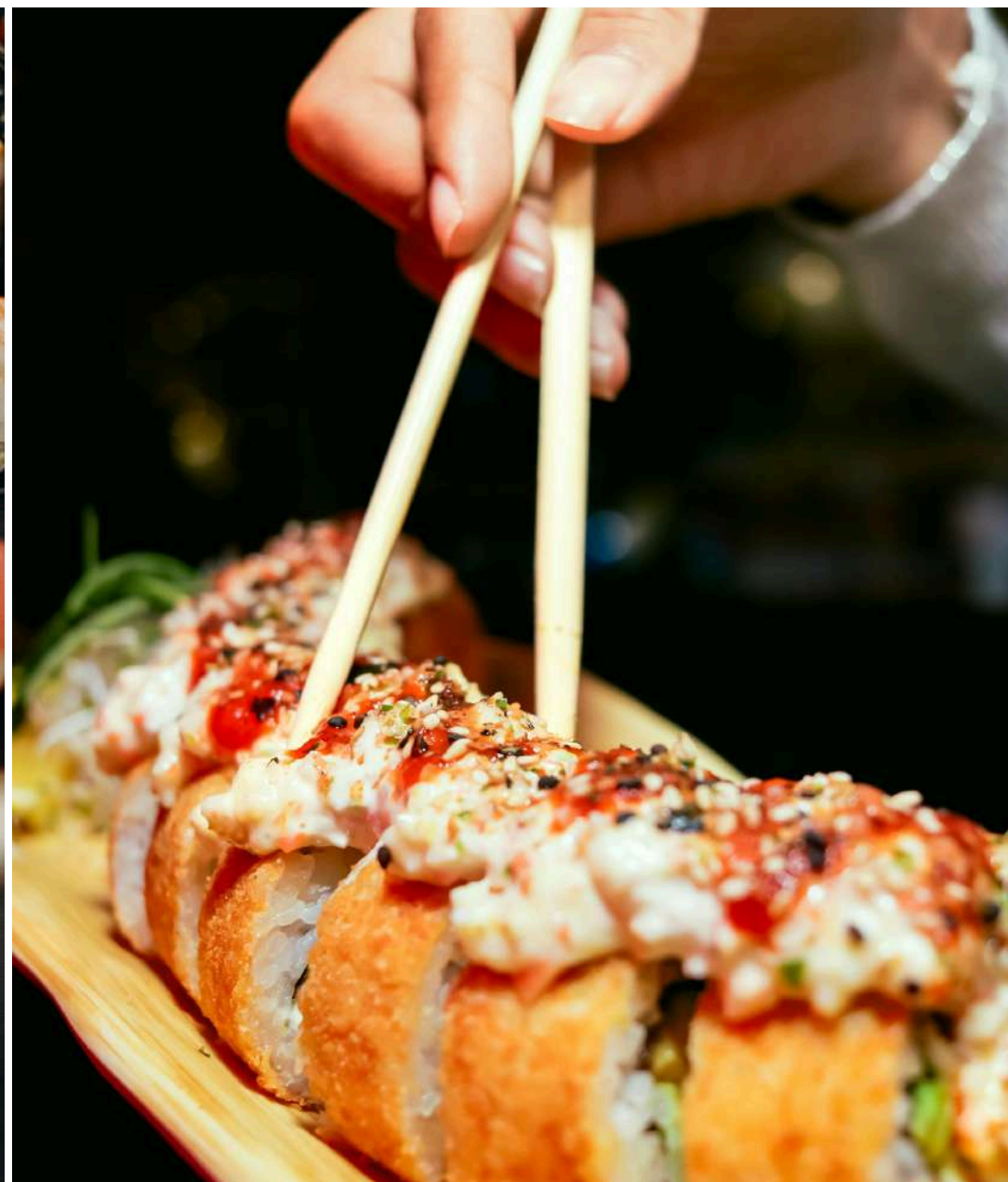
เพลิดเพลินกับการช้อปปิ้ง ณ
SHIBUYA



นำท่านสู่ ตลาดปลาซึกิจิ ถือได้ว่าเป็นตลาดปลาที่มีชื่อเสียงแห่ง
หนึ่งของเมืองโตเกียว อีกทั้งยังเป็นที่รู้จักกันดีว่าเป็นหนึ่งใน
ตลาดปลาที่ใหญ่ที่สุดในโลก

บริการอาหารกลางวัน ณ ภัตตาคาร บริการท่านด้วยเมนู

SUSHI



สำหรับท่านที่ไม่ต้องการเข้า DISNEYLAND อีสาระอาหารเย็น เพื่อความสะดวกในการเที่ยวชม

ที่พัก JR KYUSHU HOTEL
BLOSSOM SHINJUKU

หรือระดับเทียบเท่า



DAY 6

🍴 เข้า บริการอาหารเช้า ณ ห้องอาหารภายในโรงแรม

ASAKUSA

นำท่านเดินทาง กราบนมัสการ เจ้าแม่กวนอิม ณ วัดอาชะกุซาคินนอน ที่เก่าแก่ที่สุดของกรุงโตเกียว ซึ่งเจ้าแม่กวนอิม มีขนาดเล็กเพียง 5.5 เซนติเมตร ณ ประตูคามินาริโมจิ ของวัดยังมีความประทับใจด้วย โคมไฟกระดาษสีแดงขนาดใหญ่ที่สุดในโลกมีความสูงถึง 4.5 เมตร น้ำหนัก 130 กิโลกรัม สองข้างโคมเป็นรูปเทพเจ้าแห่งลม และ สายฟ้า เชื่อว่าเป็นเทพเจ้าผู้คอยปกป้องรักษา สันติภาพแห่งโลกนำความอุดม สมบูรณ์สู่ผลผลิตข้าวของญี่ปุ่น



NAKAMISE-DORI STREET



ให้ท่านเพลิดเพลินกับการ ชมและช้อปปิ้งที่ระลึกพื้นเมืองญี่ปุ่น ไม่ว่าจะเป็น
ร่ม หมวก รองเท้า กระเป๋า เสื้อผ้า รวมถึงของฝากและขนมญี่ปุ่นแสนอร่อย
อาทิ นิงเกียวยากิ (ขนมรูปโคมไฟ) และ เซมเบ้ (ข้าวเกรียบญี่ปุ่น) อิสระให้ท่าน
เดินเล่นและชิมของอร่อยตามอัธยาศัย

บริการอาหารกลางวัน ณ ภัตตาคาร
บริการท่านด้วยเมนูข้าวหน้าปลาไหล

UNAGIDON





ได้เวลาอันสมควร นำท่านเดินทางสู่ **สนามบินนานาชาตินาริตะ**
เพื่อเดินทางกลับสู่ประเทศไทย

17.35 น.

นำท่านออกเดินทางสู่ ประเทศไทย โดย **การบินไทย**
เที่ยวบินที่ **TG677**

22.00 น.

นำท่านเดินทางถึง **สนามบินสุวรรณภูมิ** โดย
สวัสดิภาพ พร้อมความประทับใจ

อัตราค่าบริการ

ประเภทผู้เดินทาง	ลูกค้าปกติ	บัตรหลัก	บัตรเสริม
ผู้ใหญ่ (พักห้องละ 2 ท่าน)	119,800.-	117,800.-	118,800.-
เด็กอายุต่ำกว่า 12ปี พักกับผู้ใหญ่ 1 ท่าน	115,800.-	113,800.-	114,800.-
เด็กอายุต่ำกว่า 12ปี พักกับผู้ใหญ่ 2 ท่าน (มีเตียงเสริม)	111,800.-	109,800.-	110,800.-
เด็กอายุต่ำกว่า 12 ปี (พักกับ ผู้ใหญ่ 2 ท่าน ... ไม่มีเตียงเสริม)	107,800.-	105,800.-	106,800.-
พักเดี่ยวเพิ่ม	22,000.-	22,000.-	22,000.-
มีตัวแล้ว ลดท่านละ	28,000.-	28,000.-	28,000.-

**** อัตราค่าบริการสำหรับผู้เดินทาง 10 ท่าน ****

**** สำหรับวันที่เดินทาง 27 JUL - 1 AUG // 11-16 AUG // 16-20 SEP // 8-13 OCT // 22-27 OCT // 24 - 30 OCT / 31 OCT - 6 NOV // 7-13 NOV ****เพิ่มท่านละ 6000 บาท**

หากมีจำนวนผู้เดินทางไม่ครบตามกำหนด ขอสงวนสิทธิ์ในการเปลี่ยนแปลงราคา

หมายเหตุ : โปรแกรมการเดินทางอาจมีการเปลี่ยนแปลงตามความเหมาะสม เนื่องจาก สภาพอากาศ เวลาและ สายการบินทั้งนี้เพื่อประโยชน์ของลูกค้าเป็นสำคัญ

คะแนนสะสม สำหรับสมาชิก

ประเภทผู้เดินทาง	สมาชิกบัตรหลัก	สมาชิกบัตรเสริม
ผู้ใหญ่ (พักห้องละ 2 ท่าน)	1,178.-	1,178.-
เด็กอายุต่ำกว่า 12 ปี (พักกับผู้ใหญ่ 1 ท่าน)	1,138.-	1,138.-
เด็กอายุต่ำกว่า 12 ปี (พักกับผู้ใหญ่ 2 ท่าน... มีเตียงเสริม)	1,098.-	1,098.-
เด็กอายุต่ำกว่า 12 ปี (พักกับผู้ใหญ่ 2 ท่าน... ไม่มีเตียงเสริม)	1,058.-	1,058.-
พักเดี่ยว ได้รับคะแนนเพิ่ม	220.-	220.-
มีตั๋วแล้ว ได้คะแนน	280.-	280.-

- สามารถใช้คะแนนสะสมในการแลกส่วนลดสูงสุด 1,000 คะแนน
- คะแนนสะสมที่ได้รับเป็นไปตามยอดการชำระจริง
- สมาชิกบัตรเสริมได้รับคะแนนสะสมเป็นไปตามสมาชิกบัตรหลัก

อัตราค่าบริการ

ประเภทผู้เดินทาง	ลูกค้าปกติ	บัตรหลัก	บัตรเสริม
ผู้ใหญ่ (พักห้องละ 2 ท่าน)	129,900.-	127,900.-	128,900.-
เด็กอายุต่ำกว่า 12ปี พักกับผู้ใหญ่ 1 ท่าน	125,900.-	123,900.-	124,900.-
เด็กอายุต่ำกว่า 12ปี พักกับผู้ใหญ่ 2 ท่าน (มีเตียงเสริม)	121,900.-	119,900.-	120,900.-
เด็กอายุต่ำกว่า 12 ปี (พักกับ ผู้ใหญ่ 2 ท่าน ... ไม่มีเตียงเสริม)	117,900.-	115,900.-	116,900.-
พักเดี่ยวเพิ่ม	22,000.-	22,000.-	22,000.-
มีตัวแล้ว ลดท่านละ	28,000.-	28,000.-	28,000.-

** อัตราค่าบริการสำหรับผู้เดินทาง 8 ท่าน**

** สำหรับวันที่เดินทาง 27 JUL - 1 AUG // 11-16 AUG // 16-20 SEP // 8-13 OCT // 22-27 OCT // 24 - 30 OCT / 31 OCT - 6 NOV // 7-13 NOV **เพิ่มท่านละ 6000 บาท**

หากมีจำนวนผู้เดินทางไม่ครบตามกำหนด ขอสงวนสิทธิ์ในการเปลี่ยนแปลงราคา

หมายเหตุ : โปรแกรมการเดินทางอาจมีการเปลี่ยนแปลงตามความเหมาะสม เนื่องจาก สภาพอากาศ เวลาและ สายการบินทั้งนี้เพื่อประโยชน์ของลูกค้าเป็นสำคัญ

คะแนนสะสม สำหรับสมาชิก

ประเภทผู้เดินทาง	สมาชิกบัตรหลัก	สมาชิกบัตรเสริม
ผู้ใหญ่ (พักห้องละ 2 ท่าน)	1,279.-	1,279.-
เด็กอายุต่ำกว่า 12 ปี (พักกับผู้ใหญ่ 1 ท่าน)	1,239.-	1,239.-
เด็กอายุต่ำกว่า 12 ปี (พักกับผู้ใหญ่ 2 ท่าน... มีเตียงเสริม)	1,199.-	1,199.-
เด็กอายุต่ำกว่า 12 ปี (พักกับผู้ใหญ่ 2 ท่าน... ไม่มีเตียงเสริม)	1,159.-	1,159.-
พักเดี่ยว ได้รับคะแนนเพิ่ม	220.-	220.-
มีตั๋วแล้ว ได้คะแนน	280.-	280.-

- สามารถใช้คะแนนสะสมในการแลกส่วนลดสูงสุด 1,000 คะแนน
- คะแนนสะสมที่ได้รับเป็นไปตามยอดการชำระจริง
- สมาชิกบัตรเสริมได้รับคะแนนสะสมเป็นไปตามสมาชิกบัตรหลัก

อัตราค่าบริการ

ประเภทผู้เดินทาง	ลูกค้าปกติ	บัตรหลัก	บัตรเสริม
ผู้ใหญ่ (พักห้องละ 2 ท่าน)	139,900.-	137,900.-	138,900.-
เด็กอายุต่ำกว่า 12ปี พักกับผู้ใหญ่ 1 ท่าน	135,900.-	133,900.-	134,900.-
เด็กอายุต่ำกว่า 12ปี พักกับผู้ใหญ่ 2 ท่าน (มีเตียงเสริม)	131,900.-	129,900.-	130,900.-
เด็กอายุต่ำกว่า 12 ปี (พักกับ ผู้ใหญ่ 2 ท่าน ... ไม่มีเตียงเสริม)	127,900.-	125,900.-	126,900.-
พักเดี่ยวเพิ่ม	22,000.-	22,000.-	22,000.-
มีตัวแล้ว ลดท่านละ	28,000.-	28,000.-	28,000.-

** อัตราค่าบริการสำหรับผู้เดินทาง 6 ท่าน **

** สำหรับวันที่เดินทาง 27 JUL - 1 AUG // 11-16 AUG // 16-20 SEP // 8-13 OCT // 22-27 OCT // 24 - 30 OCT / 31 OCT - 6 NOV // 7-13 NOV **เพิ่มท่านละ 6000 บาท**

หากมีจำนวนผู้เดินทางไม่ครบตามกำหนด ขอสงวนสิทธิ์ในการเปลี่ยนแปลงราคา

หมายเหตุ : โปรแกรมการเดินทางอาจมีการเปลี่ยนแปลงตามความเหมาะสม เนื่องจาก สภาพอากาศ เวลาและ สายการบินทั้งนี้เพื่อประโยชน์ของลูกค้าเป็นสำคัญ

คะแนนสะสม สำหรับสมาชิก

ประเภทผู้เดินทาง	สมาชิกบัตรหลัก	สมาชิกบัตรเสริม
ผู้ใหญ่ (พักห้องละ 2 ท่าน)	1,379.-	1,379.-
เด็กอายุต่ำกว่า 12 ปี (พักกับผู้ใหญ่ 1 ท่าน)	1,339.-	1,339.-
เด็กอายุต่ำกว่า 12 ปี (พักกับผู้ใหญ่ 2 ท่าน... มีเตียงเสริม)	1,299.-	1,299.-
เด็กอายุต่ำกว่า 12 ปี (พักกับผู้ใหญ่ 2 ท่าน... ไม่มีเตียงเสริม)	1,259.-	1,259.-
พักเดี่ยว ได้รับคะแนนเพิ่ม	220.-	220.-
มีตั๋วแล้ว ได้คะแนน	280.-	280.-

- สามารถใช้คะแนนสะสมในการแลกส่วนลดสูงสุด 1,000 คะแนน
- คะแนนสะสมที่ได้รับเป็นไปตามยอดการชำระจริง
- สมาชิกบัตรเสริมได้รับคะแนนสะสมเป็นไปตามสมาชิกบัตรหลัก

อัตราค่าบริการนี้รวม

1. ค่าบัตรโดยสารเครื่องบิน ไป – กลับชั้นประหยัด ตามเส้นทาง และสายการบินที่ได้ระบุไว้ในรายการ พร้อมค่าภาษีสนามบินทุกแห่ง
2. น้ำหนักกระเป๋า 23 กิโลกรัม กำนละ 1 ใบ
3. ค่าพาหนะ (บริการรถพร้อมคนขับ จำนวน 10 ชม./วัน) ที่ใช้ในการเดินทาง ตามระบุในรายการ
4. ค่าโรงแรม พักห้องละ 2 ท่าน ตามระบุในรายการหรือระดับเทียบเท่า
5. ค่าอาหารตามระบุในรายการ
6. ค่าเข้าชมตามระบุในรายการ
7. ค่าหัวหน้าทัวร์และมัคคุเทศก์ท้องถิ่น ดูแลตลอดการเดินทาง
8. ค่าประกันการเดินทาง วงเงินท่านละ 2,000,000 เือนໄຕตามกรมธรรม์

อัตราค่าบริการนี้ไม่รวม

1. ค่าใช้จ่ายส่วนตัว อาทิ ค่าอาหาร-เครื่องดื่ม นอกเหนือจากรายการ, ค่าชกரிต, ค่าโทรศัพท์ เป็นต้น
2. ค่าทำหนังสือเดินทาง / ต่อกหน้าเล่มหนังสือเดินทาง
3. ค่าภาษีน้ำมัน หากทางสายการบินเรียกเก็บเพิ่ม

เงื่อนไขการชำระเงิน : “การจอง” กรุณาชำระมัดจำ 40,000 บาท

การจ่ายส่วนที่เหลือ” กรุณาชำระยอดทั้งหมดก่อนการเดินทางอย่างน้อย 21 วัน

- ชำระด้วยเช็ค หรือแคชเชียร์เช็ค โดยสั่งจ่ายในนาม บริษัท สีสาวดี ฮอลิเดย์ จำกัด
- ชำระโดยเงินสด
- ชำระด้วยการโอนเงินผ่านธนาคาร

ชื่อบัญชี บริษัท สีสาวดี ฮอลิเดย์ จำกัด ธนาคาร กสิกรไทย

บัญชีกระแสรายวัน เลขที่ 639-1-00265-5

การยกเลิก :

กรุณาแจ้งล่วงหน้าอย่างน้อย 30 วันทำการ มิฉะนั้น ทางบริษัทฯ ขอสงวนสิทธิ์ในการคืนเงินมัดจำ

กรณียกเลิกก่อนการเดินทาง 21 วันทำการ ทางบริษัทฯ มีความจำเป็นต้องหัก 50% ของอัตราค่าบริการ

กรณียกเลิกก่อนการเดินทาง 14 วันทำการ ทางบริษัทฯ ขอสงวนสิทธิ์ในการคืนเงินทั้งหมด

หมายเหตุและเงื่อนไขในการรับบริการ

1. บริษัทฯ ขอสงวนสิทธิ์ไม่รับท่านผู้เดินทางที่เคยเดินทางแล้วมีประวัติความประพฤติไม่น่ารัก หรือมีพฤติกรรมเป็นที่รังเกียจของคนส่วนใหญ่ เช่น ไม่รักษาเวลา, พุดจาหยาบคาย, ดื่มสุราบนรถ, ก่อเสียงรำคาญรบกวนผู้อื่น, หรือพยายามสร้างความวุ่นวายในคณะทัวร์ ฯลฯ ทั้งนี้เพื่อความสงบของคณะผู้เดินทางส่วนใหญ่
2. บริษัทฯ ขอสงวนสิทธิ์ไม่รับท่านผู้เดินทางที่มีอายุครรภ์เกิน 4 เดือน ทั้งนี้เพื่อความปลอดภัยของท่านผู้เดินทางและการกในครรภ์
3. บริษัทฯ ขอสงวนสิทธิ์ไม่รับท่านผู้เดินทางที่มีความประสงค์จะลักลอบเข้าประเทศอื่นเพื่อไปทำงาน หรือเพื่อการอื่นใดอันมิใช่การท่องเที่ยว
4. บริษัทฯ ขอสงวนสิทธิ์ในการพิจารณาให้หรือไม่ให้บริการแก่ท่านที่ต้องใช้รถเข็น (กรุณาแจ้งให้บริษัทฯ ทราบก่อนจองทัวร์เพื่อหาข้อสรุปร่วมกัน) โดยบริษัทฯ ต้องทราบขอภัยเพราะบางเส้นทางอาจไม่สะดวกในการเดินทางสำหรับท่านที่ต้องใช้รถเข็น ยกเว้นทัวร์คณะส่วนตัว
5. บริษัทฯ ขอสงวนสิทธิ์ในการพิจารณาให้หรือไม่ให้บริการแก่ท่านที่มีเด็กทารกอายุต่ำกว่า 2 ขวบ ร่วมเดินทางไปด้วย (กรุณาแจ้งให้บริษัทฯ ทราบก่อนจองทัวร์เพื่อหาข้อสรุปร่วมกัน) โดยบริษัทฯ ต้องทราบขอภัยเพราะเด็กเล็กอาจงอแงรบกวนผู้เดินทางท่านอื่น ยกเว้นทัวร์คณะส่วนตัว
6. บริษัทฯ ขอสงวนสิทธิ์ในการพิจารณาให้หรือไม่ให้บริการแก่ท่านที่เป็นพระภิกษุสงฆ์หรือนักบวชในบางรายการทัวร์หรือบางเส้นทาง ยกเว้นทัวร์คณะส่วนตัว

8. บริษัทฯ ขอสงวนสิทธิ์ในการยกเลิกการเดินทางในกรณีที่มีผู้เดินทางต่ำกว่า 15 ท่าน โดยจะแจ้งให้ผู้เดินทางทราบล่วงหน้าก่อนเดินทางไม่น้อยกว่า 15 วัน และยินดีจะจัดหาคณะทัวร์อื่นทดแทนหากท่านต้องการ
9. ในกรณีที่ท่านยกเลิกการเดินทาง บริษัทฯ ขอสงวนสิทธิ์ในการหักเงินค่าใช้จ่าย โดย หากยกเลิกก่อนเดินทาง 21 วัน ขอหักร้อยละ 50 ของอัตราค่าบริการ หากยกเลิกก่อนเดินทาง 14 วัน ขอหักร้อยละ 100 ของอัตราค่าบริการ
10. ในกรณีที่ท่านขอเปลี่ยนตัวผู้เดินทาง โดยสามารถขอวีซ่าได้ทันภายในกำหนดเวลา บริษัทฯ ขอสงวนสิทธิ์ในการคิดค่าใช้จ่ายเพิ่ม เฉพาะค่าธรรมเนียมในการยื่นวีซ่าและค่าเปลี่ยนชื่อตัวเครื่องบินเท่านั้น เว้นแต่ตัวเครื่องบินที่ไม่อนุญาตให้เปลี่ยนชื่อหรือคืนตัว
11. บริษัทฯ ขอสงวนสิทธิ์ไม่คืนค่าธรรมเนียมการยื่นวีซ่าในทุกกรณี หากมีการยื่นวีซ่าแล้ว
12. บริษัทฯ ขอสงวนสิทธิ์ไม่รับผิดชอบต่อการที่ท่านถูกปฏิเสธไม่ให้เดินทางเข้าหรือออกจากประเทศใด ๆ อันเนื่องมาจากเหตุผลส่วนตัวของท่านผู้เดินทาง เช่น เอกสารการเดินทางไม่ถูกต้อง, พกพาสิ่งของผิดกฎหมายหรือมีความประพฤติส่อไปในทางเสื่อมเสีย รวมถึงการที่มีได้เดินทางเพราะเหตุภัยธรรมชาติ หรือการยกเลิกเที่ยวบิน
13. สำหรับท่านผู้เดินทางที่ประสงค์จะซื้อตั๋วเครื่องบินภายในประเทศเพิ่มเติม (นอกเหนือจากรายการตามทัวร์) หรือดำเนินการใด ๆ ที่ก่อให้เกิดค่าใช้จ่าย กรุณาแจ้งให้บริษัทฯ ทราบก่อน เพื่อขอคำยืนยันสำหรับการออกเดินทางของทัวร์นั้นๆ หากท่านผู้เดินทางซื้อตั๋วหรือชำระค่าใช้จ่ายใด ๆ ไป โดยไม่ได้รับการยืนยันดังกล่าว แล้วต่อมาทัวร์นั้น ๆ ไม่สามารถออกเดินทางได้ ทางบริษัทฯ ขอสงวนสิทธิ์ไม่รับผิดชอบสำหรับค่าใช้จ่ายที่เกิดขึ้น

14. บริษัทฯ จะส่งกำหนดการท่องเที่ยว (ไพลนโปรแกรม) ให้แก่ท่านก่อนการเดินทางไม่น้อยกว่า 10 วัน หากท่านเห็นว่ารายการท่องเที่ยวดังกล่าวไม่ตรงตามความประสงค์ของท่าน ไม่ว่าจะเป็นการเปลี่ยนแปลงของโรงแรมที่พัก หรือการปรับเปลี่ยนรายการท่องเที่ยวใด ๆ ท่านมีสิทธิ์ยกเลิกการเดินทางได้เป็นกรณีพิเศษ โดยแจ้งให้บริษัทฯ ทราบก่อนออกเดินทางไม่น้อยกว่า 5 วัน หากท่านยืนยันจะออกเดินทาง บริษัทฯ ขอถือเอาตามไพลนโปรแกรมเป็นยุติ เว้นแต่ในกรณีที่เกิดเหตุจำเป็นหรือสุดวิสัย อาทิ การล่าช้าของสายการบิน, การนัดหยุดงาน, การประท้วง, การจลาจล, ภัยธรรมชาติ, อุบัติเหตุ, ปัญหาการจราจร ฯลฯ บริษัทฯ ขอสงวนสิทธิ์ในการเปลี่ยนแปลงไพลนโปรแกรมตามความเหมาะสม ทั้งนี้เพื่อบำรุงความปลอดภัย และรักษาผลประโยชน์ของท่านให้ได้มากที่สุด
15. สถานที่ท่องเที่ยวที่ระบุในรายการได้รวมค่าเข้าชมไว้แล้ว หากในวันเดินทาง สถานที่ท่องเที่ยวดังกล่าวปิดทำการ บริษัทฯ จะคืนเงินค่าเข้าชมให้แก่ท่านตามที่ระบุไว้ในเอกสารของสถานที่นั้น ๆ หรือจะสลับปรับเปลี่ยนรายการเพื่อให้ท่านสามารถเข้าชมได้ แต่ในกรณีที่มีเหตุล่าช้าหรือเหตุอื่นใดเกิดขึ้นระหว่างการเดินทาง ทำให้ท่านไม่สามารถเข้าชมสถานที่ท่องเที่ยวดังกล่าวได้ โดยมีใช้ความผิดของบริษัทฯ บริษัทฯ ขอสงวนสิทธิ์ไม่คืนเงินค่าเข้าชมให้แก่ท่าน
16. บริษัทฯ ขอสงวนสิทธิ์ไม่รับผิดชอบต่อการสูญหายหรือเสียหายอย่างใด ๆ อันเกิดขึ้นแก่ทรัพย์สินของท่าน อันเนื่องจากการโจรกรรม และ/หรือความประมาทจากตัวนักท่องเที่ยวเอง
17. ของกำนัลต่าง ๆ ที่บริษัทฯ มอบให้ (ถ้ามี) เช่น กระเป๋าเดินทาง ไม่สามารถหักทอนเป็นส่วนลดเป็นเงินสดได้ โดยท่านสามารถเลือกใช้งานำนัลดังกล่าวในขณะร่วมเดินทางไปกับคณะทัวร์หรือไม่ก็ได้ตามอัธยาศัย
18. ตำแหน่งที่นั่งบนเครื่องบินเป็นไปตามเงื่อนไขตัวเครื่องบินแบบหมู่คณะของสายการบินต่างๆ บริษัทฯ ไม่สามารถเลือกตำแหน่งที่นั่งได้เอง ทั้งนี้บริษัทฯ จะพยายามจัดที่นั่งให้แก่ท่านและครอบครัวตามความเหมาะสมให้ดีที่สุดภายใต้ลักษณะตำแหน่งที่นั่งแบบหมู่คณะที่สายการบินจัดให้มา
19. บริษัทฯ ขอต้อนรับและมีความยินดีที่ได้ให้บริการแก่ท่านผู้เดินทางที่เชื่อมั่นในมาตรฐานของบริษัทฯ ซึ่งประสงค์จะเดินทางไปท่องเที่ยวพักผ่อนแบบหมู่คณะ และเข้าใจถึงวิถีชีวิตตลอดจนวัฒนธรรมของประเทศที่ท่านได้เดินทางไป
20. เมื่อท่านจองทัวร์และชำระมัดจำแล้ว หมายถึงท่านยอมรับในข้อความและเงื่อนไขที่บริษัทฯ แจ้งแล้วข้างต้น