



วันที่เดินทาง 12-20 เมษายน 2568

LEELA ROMANTIC 9D6N GERMANY - FRANCE



DAY 1

วันเสาร์ที่ 12 เมษายน 2568

20.00 น. คณะพร้อมกันที่ท่าอากาศยานสุวรรณภูมิ ชั้น 4 เคาน์เตอร์สายการบินไทย
พบเจ้าหน้าที่ของบริษัทคอยต้อนรับและอำนวยความสะดวก

23:45 น. นำท่านออกเดินทางสู่ แฟรงก์เฟิร์ต เยอรมนี
โดยการบินไทย เที่ยวบินที่ TG920

DAY 2

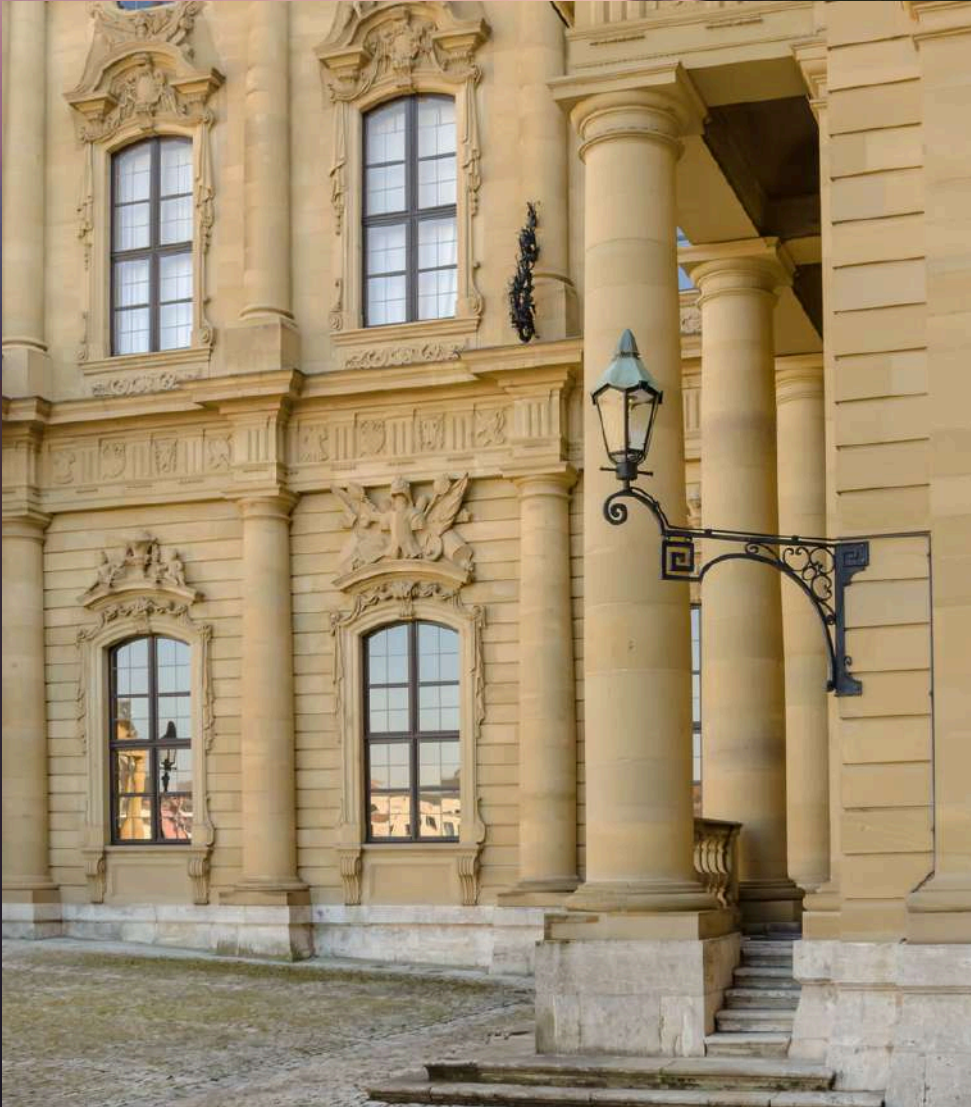
วันอาทิตย์ที่ 13 เมษายน 2568

06:15 น. เดินทางถึงสนามบินแฟรงก์เฟิร์ต
หลังผ่านพิธีการตรวจคนเข้าเมือง..



WURZBURG

นำท่านเดินทางสู่ เวอร์ซบูร์ก ตั้งอยู่ระหว่างกลางของสองเมืองใหญ่คือ NUREMBERG และ FRANKFURT เมืองนี้มีสิ่งที่น่าสนใจเป็นพวกสถาปัตยกรรม และสิ่งก่อสร้างโบราณมากมาย เช่น ปราสาทบนป้อมปราการ MARIENBERG FORTRESS พระราชวัง WURZBURG และสารพัดโบสถ์สวย ๆ





WÜRZBURG CATHEDRAL

นำท่านชมด้านนอก Würzburg Cathedral เป็นโบสถ์โรมันคาทอลิกในเมือง Würzburg รัฐบาวาเรีย ประเทศเยอรมนี ที่อุทิศให้กับเซนต์คิลแอนเป็นที่ตั้งของบิชอปแห่งเวร์สบวร์ก ซึ่งเป็นที่ฝังศพของบิชอปแห่งเจ้าชายเวร์สบวร์กมานานนับร้อยปี มีความยาวรวม 103 เมตร เป็นอาคารโบสถ์สไตล์โรมันที่ใหญ่เป็นอันดับ 4 ของเยอรมนี และเป็นผลงานชิ้นเอกของสถาปัตยกรรมเยอรมันในยุคชาลเลียน ในเดือนมีนาคม ค.ศ. 1945 มหาวิหารแห่งนี้ได้รับความเสียหายอย่างหนักจากระเบิดของอังกฤษ แต่สร้างขึ้นมาใหม่หลังสงครามโลกครั้งที่สอง

นำท่านเดินทางสู่ เมืองแอมเบิร์ก (BAMBERG) เมืองมรดกโลกที่ยังคงโดดเด่นทั้ง
วัฒนธรรม และสถาปัตยกรรมที่เก็บรักษาเอาไว้ได้อย่างดี นำท่านชมความงดงาม
ของเมือง อดีตศาลากลางเก่า(ALTES RATHAUS) ซึ่งตั้งอยู่ในกลางของสะพาน
ที่สร้างขึ้นเพื่อใช้ข้ามแม่น้ำเริกนิกซ์ ซึ่งเป็นมุมที่ถูกกล่าวงานมากที่สุดของเมืองแอม
เบิร์ก จากนั้นนำท่านถ่ายรูปกับ มหาวิหารแอมเบิร์ก (BAMBERGER DOM ST.
PETER UND ST. GEORG) สถาปัตยกรรมแบบโรมานเนสก์

BAMBERG





BAMBERG CATHEDRAL

นำท่านชมด้านนอกBAMBERG CATHEDRAL มหาวิหารบัมแบร์ค ตั้งอยู่ริมฝั่งทิศใต้แม่น้ำเริกนิทซ์ เป็นวิหารในแบบโรมานเนส-โกธิค โบสถ์ที่เห็นในปัจจุบันสร้างขึ้นแทนที่โบสถ์หลังเก่าที่ถูกไฟไหม้ในคริสต์ศตวรรษที่ 12 โดยใช้เวลารสร้างนานถึง 20 ปี สถาปัตยกรรมของมหาวิหารที่เห็นอยู่ปัจจุบันเป็นแบบโรมานเนสก์ตอนปลายโดยมีหอสีห่อ



ALTES RATHAUS BAMBERG



อิสระอาหารกลางวัน เพื่อความสะดวกในการเที่ยวชม

นำท่านชมด้านนอก ศาลากลางเก่า (ALTES RATHAUS BAMBERG) เป็นศาลากลางในยุคกลางในเมืองแอมเบอร์ก ซึ่งเป็นอาคารที่สำคัญ และสวยงามที่สุดแห่งหนึ่งซึ่งแสดงถึงศูนย์กลางประวัติศาสตร์ของเมือง ศาลาว่าการเป็นกลุ่มอาคารที่มีสะพานอยู่ติดกัน และปัจจุบันพิพิธภัณฑ์ลูควิก ตั้งอยู่ภายในกำแพง ที่ตั้งของศาลากลางมีความน่าสนใจ ตั้งอยู่บนเกาะเทียมกลางแม่น้ำ REGNITZ ระหว่างอดีตบาทหลวงกับเขตที่ทำงาน (ในเมือง) ตำนานเล่าว่าบิชอปแห่งบัมแบร์กไม่อนุญาตให้ชาวเมืองสร้างศาลากลาง จากนั้นชาวเมืองก็จับกองไม้สร้างเกาะเทียมระหว่างสองเขต ซึ่งเป็นที่ศาลาว่าการบัมเบอร์กได้ถูกสร้างขึ้น สะพานทอดผ่านหอคอยของศาลากลาง ดังนั้นศาลากลางจึงบางครั้งเรียกว่า "ศาลากลางบนสะพาน"

นำท่านมุ่งหน้าสู่ เมืองนูเรมเบิร์ก
(NUREMBERG) เป็นเมืองใหญ่อันดับสอง
ของแคว้นบาวาเรีย และเป็นบ้านเกิดของ
PETER HENLEIN ผู้ประดิษฐ์นาฬิกาแบบ
พกพาเรือนแรกของโลกด้วย



อิสระอาหารเย็น เพื่อความสะดวกในการเที่ยวชม

แนะนำภัตตาคาร

ไม่รวมในอัตราค่าบริการ

ZUM GULDEN STERN - HISTORISCHE BRATWURSTKUCHE

ให้ทุกท่านได้ลิ้มลองความอร่อยของไส้กรอกเยอรมัน ที่มีประวัติศาสตร์มา
นานกว่า 600 ปี ด้วยไส้กรอกย่างกับถ่านไม้บิช เซิร์ฟพร้อมกะหล่ำปลีดอง
และ ขนมปัง ปิดท้ายความอร่อยด้วยขนมหวานของ APPLE STRUDEL

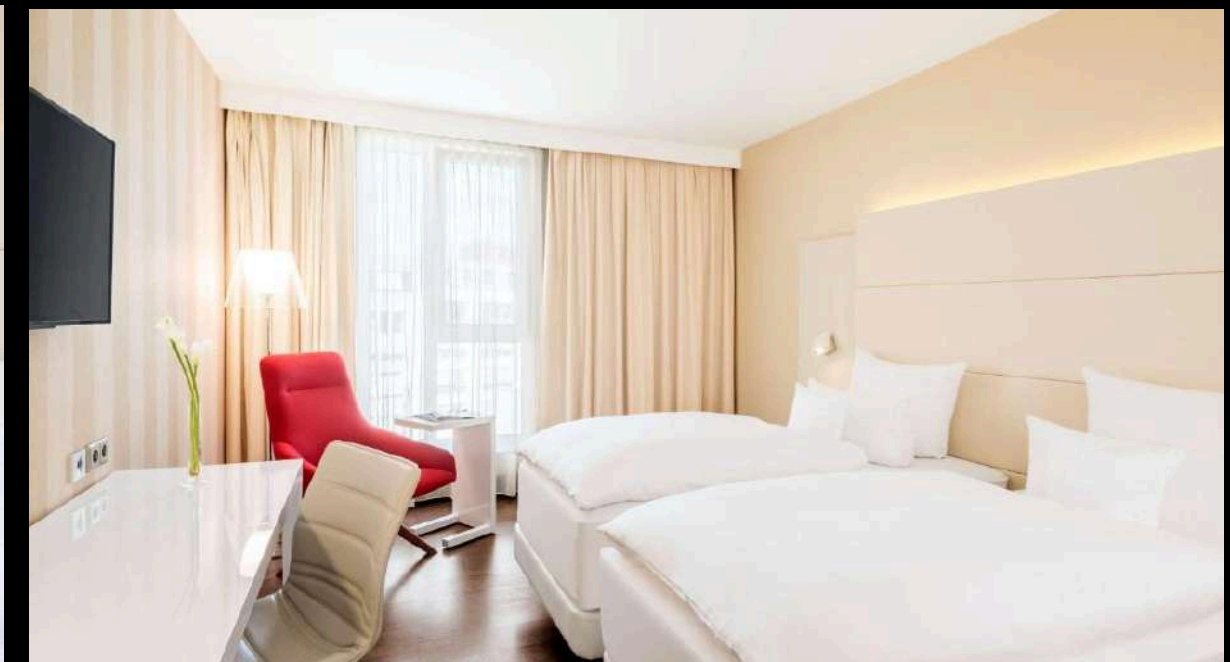
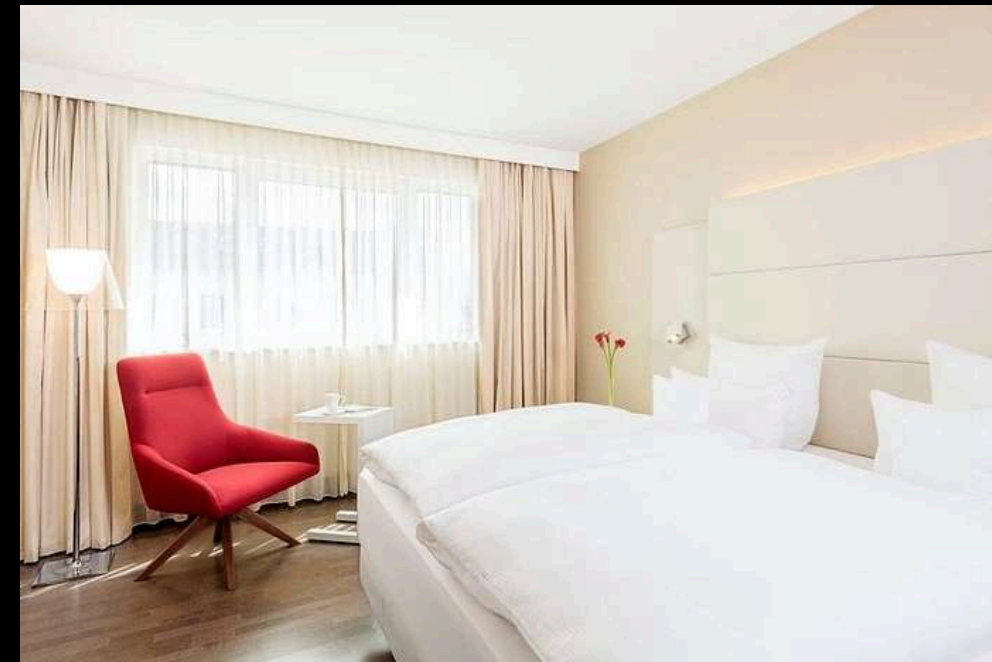




ที่พัก NH Collection Nuremberg City Hotel



NH COLLECTION
NÜRNBERG CITY





DAY 3

บริการอาหารเช้า ณ ห้องอาหารของโรงแรม
วันจันทร์ที่ 14 เมษายน 2568

ปราสาทนุเรมเบิร์ก

ชมด้านนอกปราสาทในเทพนิยายตั้งอยู่บนยอดเขาสูง ท่ามกลางหมู่ป่า
สนที่รายล้อมป้องกันภัยให้แก่ผู้อยู่อาศัย เมื่อขึ้นไปชมที่ด้านบนปราสาทก็
จะทำให้อดเคลิบเคลิ้มไม่ได้ว่าเรานั้นเสมือนเป็นเจ้าหญิงหรือเจ้าชายของ
ปราสาทแห่งนี้ จากนั้น นำท่านชมเมืองโดยรอบ เริ่มจากบริเวณตัว เมือง
เก่า ที่ถนนทางเดินจะปูหินแบบยุคกลาง ทำให้อดนึกถึงวันเวลาในอดีต
อาคารรัฐสภาที่มีสถาปัตยกรรมแบบคลาสสิก บ้านเรือนแบบทิวดอร์ดู
สวยงามรับกับโบสถ์สไตล์โกธิคที่ดูอลังการ โบสถ์ประจำเมืองที่อยู่มา
ตั้งแต่ศตวรรษที่ 14 ณ ที่แห่งนี้มีให้ดูกัน





อิสระอาหารกลางวัน **ไม่รวมในอัตราค่าบริการ**

แนะนำภัตตาคาร

WONKA



ROTHENBURG OB DER TAUBER



เดินทางสู่ Rothenburg Ob Der Tauber
เมืองที่นักท่องเที่ยวหลาย ๆ คนยกย่องว่า
สวยงาม และมีเสน่ห์ที่สุดในบรรดาเมืองน้อย
ใหญ่ต่าง ๆ ที่ตั้งอยู่เรียงรายบนถนนสายโรมัน
ติกแห่งแคว้นบาวาเรียของเยอรมนี เป็นเมืองจุด
หมายปลายทางของนักท่องเที่ยวจากทั่วโลกปี
ละหลายล้านคน โดย เส้นทางช่วงก่อนจะถึง
เมืองเป็นถนนเล็ก ๆ ที่ตัดผ่านหมู่บ้านชนบท
ทุ่งหญ้าสีเขียวงดงามตลอดทาง

โรธเนาเบิร์ก

ออบ เตียร์ ทาบอร์
(ROTHENBURG
OB DER TAUBER)



โรธเนาเบิร์ก ได้ชื่อว่าเป็นเมืองยุคกลางที่มีความสมบูรณ์มากที่สุดของเยอรมนี มีกำแพงเมืองล้อมรอบอย่างสมบูรณ์ พร้อมด้วยประตูเมือง และหอคอยทั้ง 8 หอ ภายในเมืองเต็มไปด้วยสถาปัตยกรรมโกธิค และเรอเนสซองส์ พร้อมบ้านเรือนรูปแบบเยอรมัน งดงามแท้ และยังคงสภาพเดิมได้อย่างยอดเยี่ยมที่สุด การเดินเล่นในเมืองนี้ จึงมีคนเปรียบเปรยว่าเสมือนการเดินทางชมอยู่ใน “พิพิธภัณฑ์กลางแจ้ง” (OUTDOOR MUSEUM) ไม่พลาดกับจุดถ่ายรูปสุดฮิตอย่าง จัตุรัส PLANLEIN ถนนสุดน่ารักที่ทอดยาวต่อจาก CASTLE GATE หรือจะทดลองขนมขึ้นชื่ออย่าง SCHNEEBALL หลากหลายรส ก็น่าจะสนุกไม่น้อย.... จากนั้นนำท่านเดินทางสู่เมืองสตูกการ์ด



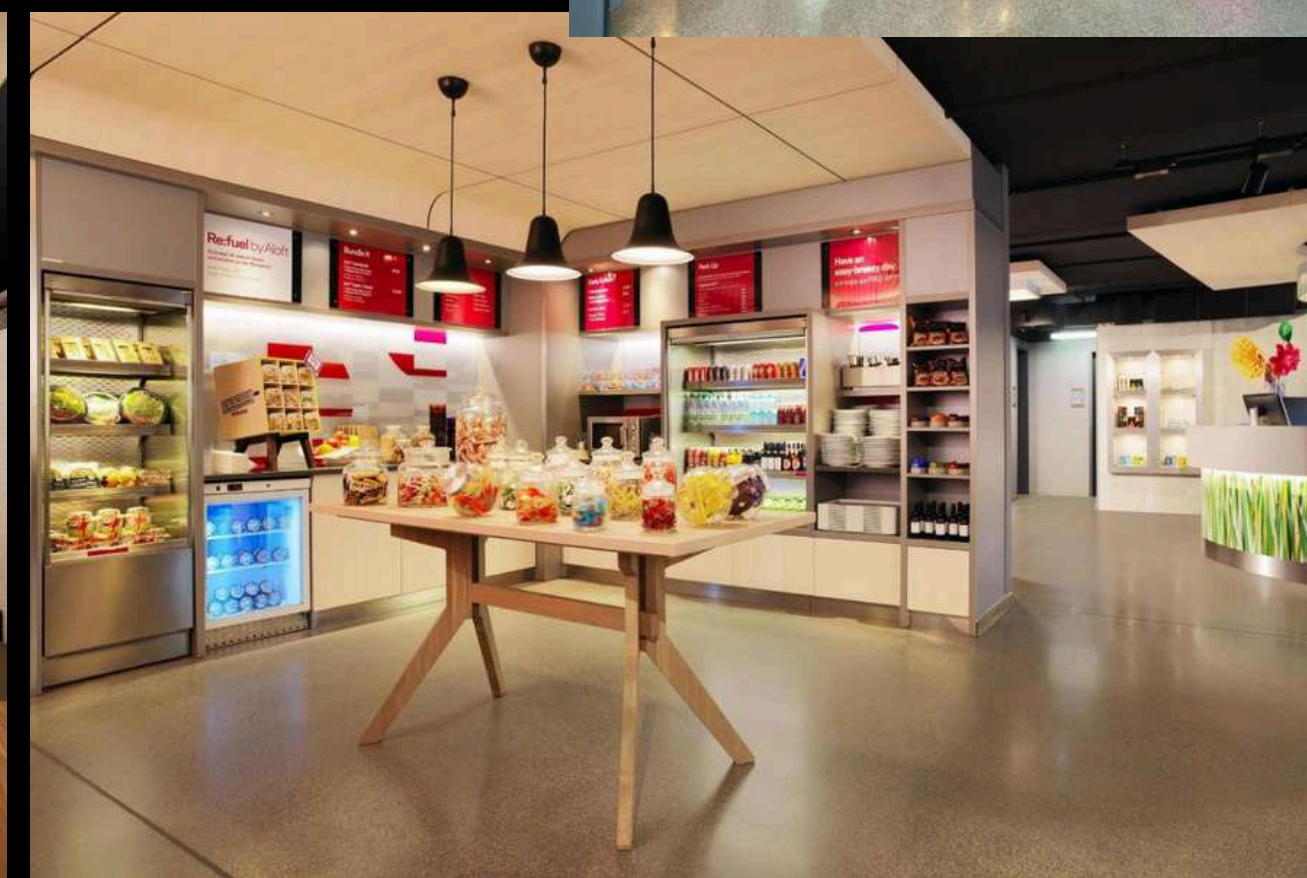
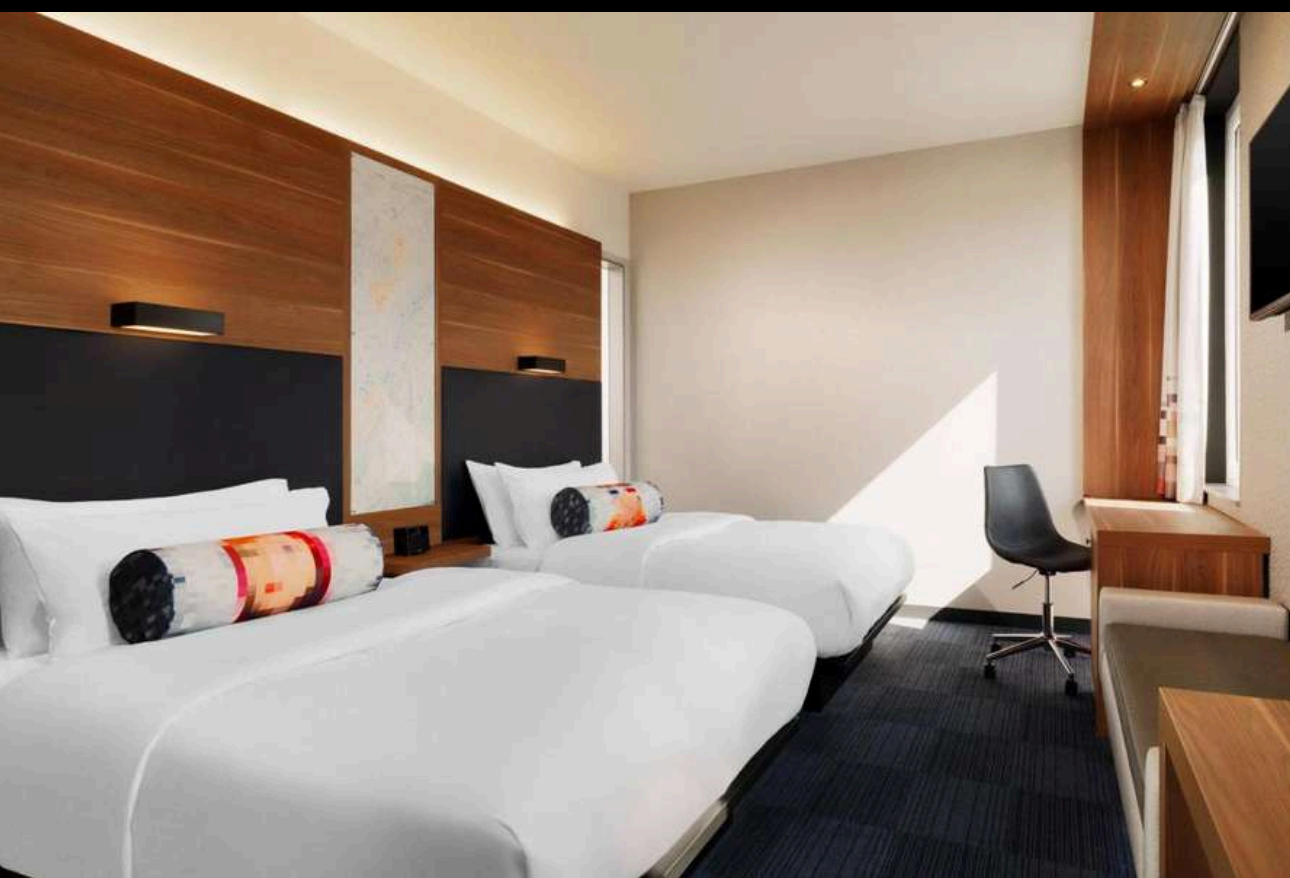
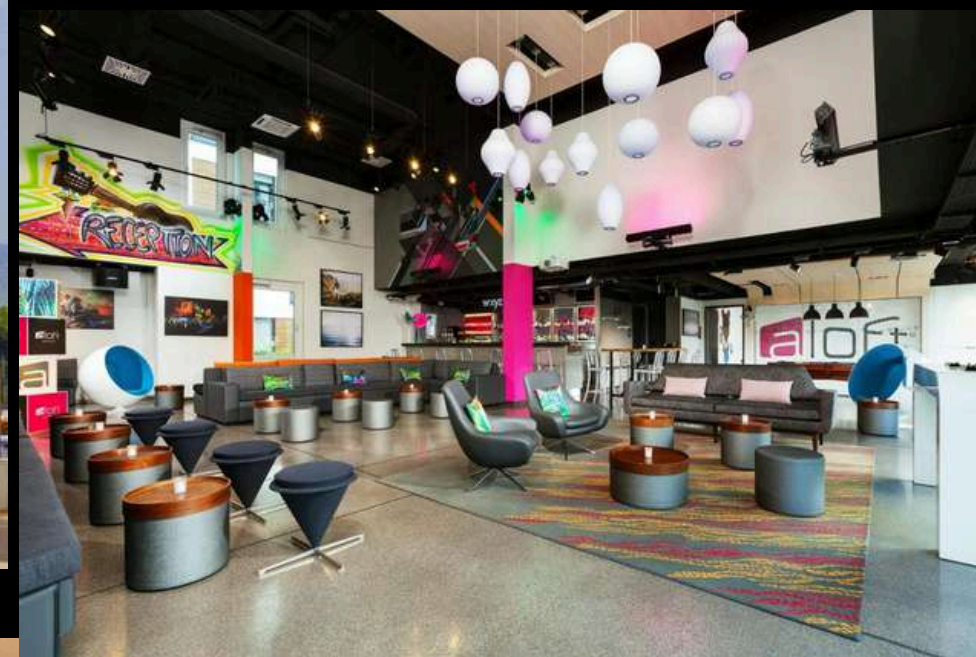
อิสระอาหารค่ำ **ไม่รวมในอัตราค่าบริการ**

แนะนำภัตตาคาร

RESTAURANT

“ZUM ACKERBÜRGER“





ที่พัก
**ALOFT
STUTTGART**
หรือเทียบเท่า



DAY 4

บริการอาหารเช้า ณ ห้องอาหารของโรงแรม
วันอังคารที่ 15 เมษายน 2568

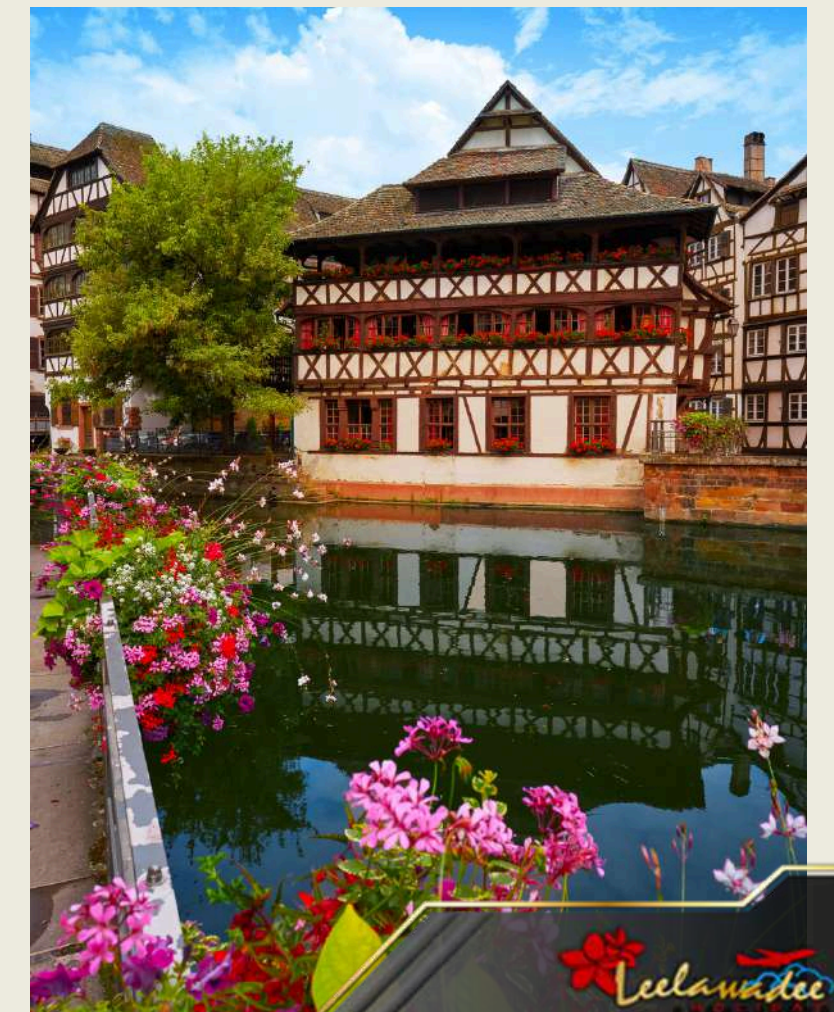
OUTLET CITY METZINGEN

ศูนย์ช้อปปิ้งระดับพรีเมียม แหล่งช้อปปิ้งที่ดึงดูดนักท่องเที่ยวจากทั่วโลก เนื่องจากมีร้านแบรนด์เนมชั้นนำมากมาย ทั้งในด้านแฟชั่น กีฬา และเครื่องประดับ ที่มีราคาลดสูงสุดถึง 70% เมื่อเทียบกับราคาปกติ รวมรวมแบรนด์ระดับโลก แบรนด์ดังๆมากมาย เช่น Hugo Boss, Nike, Adidas, Tommy Hilfiger, Calvin Klein และอื่นๆ อีกมากมาย ช้อปปิ้งได้ทั้งเสื้อผ้ากระเป๋า รองเท้า และสินค้าแฟชั่นอื่นๆ ที่มักมีโปรโมชั่นดีๆ มาให้ได้เลือกซื้อกัน



STRASBOURG

จากนั้น นำท่านชม เมืองสตราสบูร์ก (Strasbourg) เมืองที่เรียกได้ว่ามี 2 วัฒนธรรมคือ ฝรั่งเศสและเยอรมนี เนื่องจากพลัดกันอยู่ภายใต้การปกครองของ 2 ประเทศนี้สลับกันไปมา ให้ท่านได้ชื่นชม ย่านเมืองเก่า (La Petite France) ที่เต็มไปด้วยบ้านเรือนเก่าแก่เป็นอาคารครึ่งตึกครึ่งไม้ สีสันสดใสที่ตัวบ้านจะทาสีด้วยสีหวาน สลับกับคานสีน้ำตาลและประดับประดาเพิ่มความน่ารักด้วยกระถางต้นไม้หน้าบ้านและหน้าต่าง เรียงรายอยู่ริมฝั่งคลองเล็กๆ





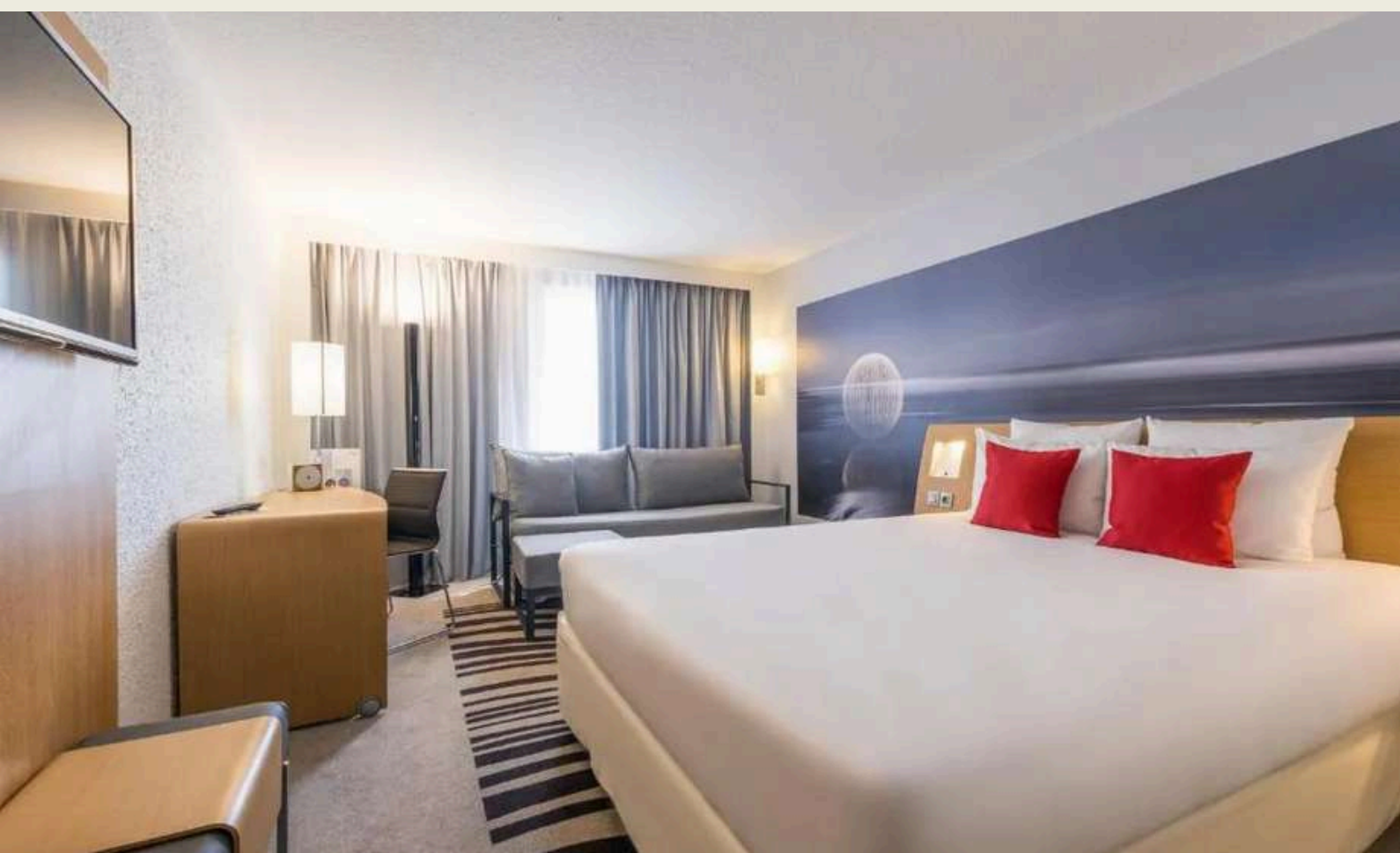
PONTS COUVERTS

อิสระให้ท่านได้ถ่ายภาพกับ สะพานปงกุแวย์ สะพานคนเดินที่อดีตมีลักษณะคล้ายกับสะพานเวคคิโอของเมืองฟลอเรนซ์ ถือเป็นจุดชมความงามของ“ลาเปอร์ตีตฟรองซ์” และ ยอดงอมมหาวิหารนอร์ทเทอดาแห่งสตราสบูร์ก ได้อย่างชัดเจน จากนั้นเดินเล่นเพลินๆ กันที่ ตลาดสตราสบูร์ก COCHONS DE LAIT แม้จะขึ้นชื่อว่าเป็นตลาด แต่ความจริงแล้วตลาดลูกหมู (COCHONS DE LAIT แปลว่า “ลูกหมู”) เป็นลานเล็กๆที่มีความน่ารักเต็มล้นด้วยบ้านสไตล์เยอรมันสีสดใสรอบด้านซึ่งเป็นทั้งร้านขายของที่ระลึกและร้านค้า คาเฟ่ลานนี้มีขนาดเล็กก็จริงแต่กลับพลุกพล่านไปด้วยนักท่องเที่ยวที่มาเดินเที่ยวเล่นกันไม่ขาดสาย



อิสระอาหารเย็น
แนะนำภัตตาคาร
**SAINT
SÉPULCRE**
ไม่รวมในอัตราค่าบริการ





ที่พัก
**NOVOTEL
STRASBOURG
CENTRE HALLES**

หรือเทียบเท่า





DAY 5

บริการอาหารเช้า ณ
ห้องอาหารของโรงแรม
วันพุธที่ 16 เมษายน 2568

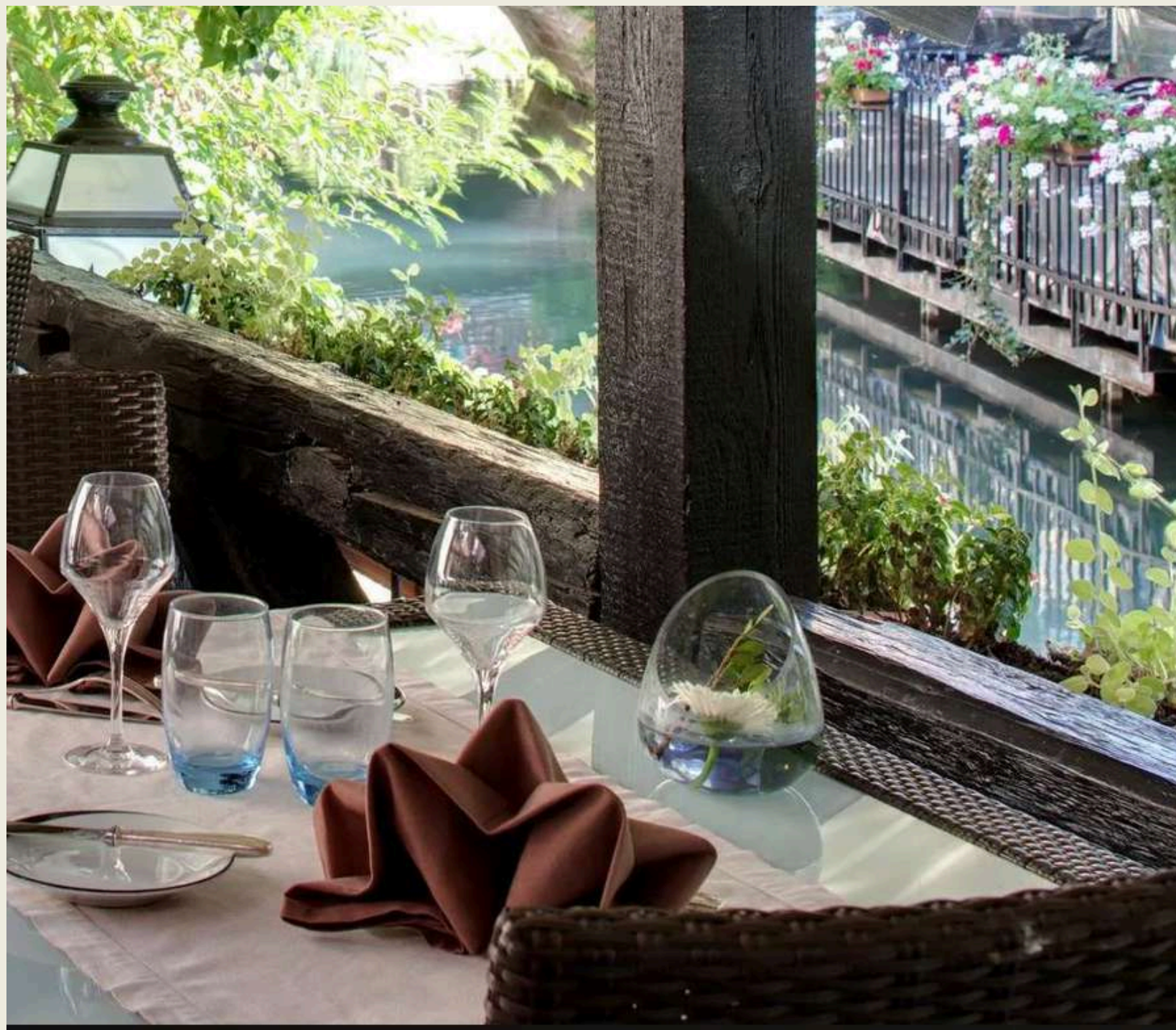
COLMAR LITTLE VENICE

นำท่านเดินทางสู่ เมืองกอลมาร์ (COLMAR) เมืองที่เป็นศูนย์กลางธุรกิจค้าไวน์ของฝรั่งเศส เป็นเมืองที่ยังคงความงดงามของสถาปัตยกรรมไว้ได้อย่างมาก ให้ท่านเดินชมย่านเมืองเก่า กอลมาร์เป็นย่านที่มีฉายาว่า เวนิสน้อย “LITTLE VENICE” ตั้งอยู่ติดกับแม่น้ำ LAUCH มีคลองเล็กๆ และมีบ้านไม้แบบเก่าแก่สไตล์เยอรมันโกธิคและเรเนสซองส์ ซึ่งเป็นเอกลักษณ์ของเมือง กอลมาร์ตั้งอยู่ด้วย

อิสระอาหารกลางวัน แนะนำภัตตาคาร
อาหารฝรั่งเศสสไตล์อัลซาส

À L'ÉCHEVIN

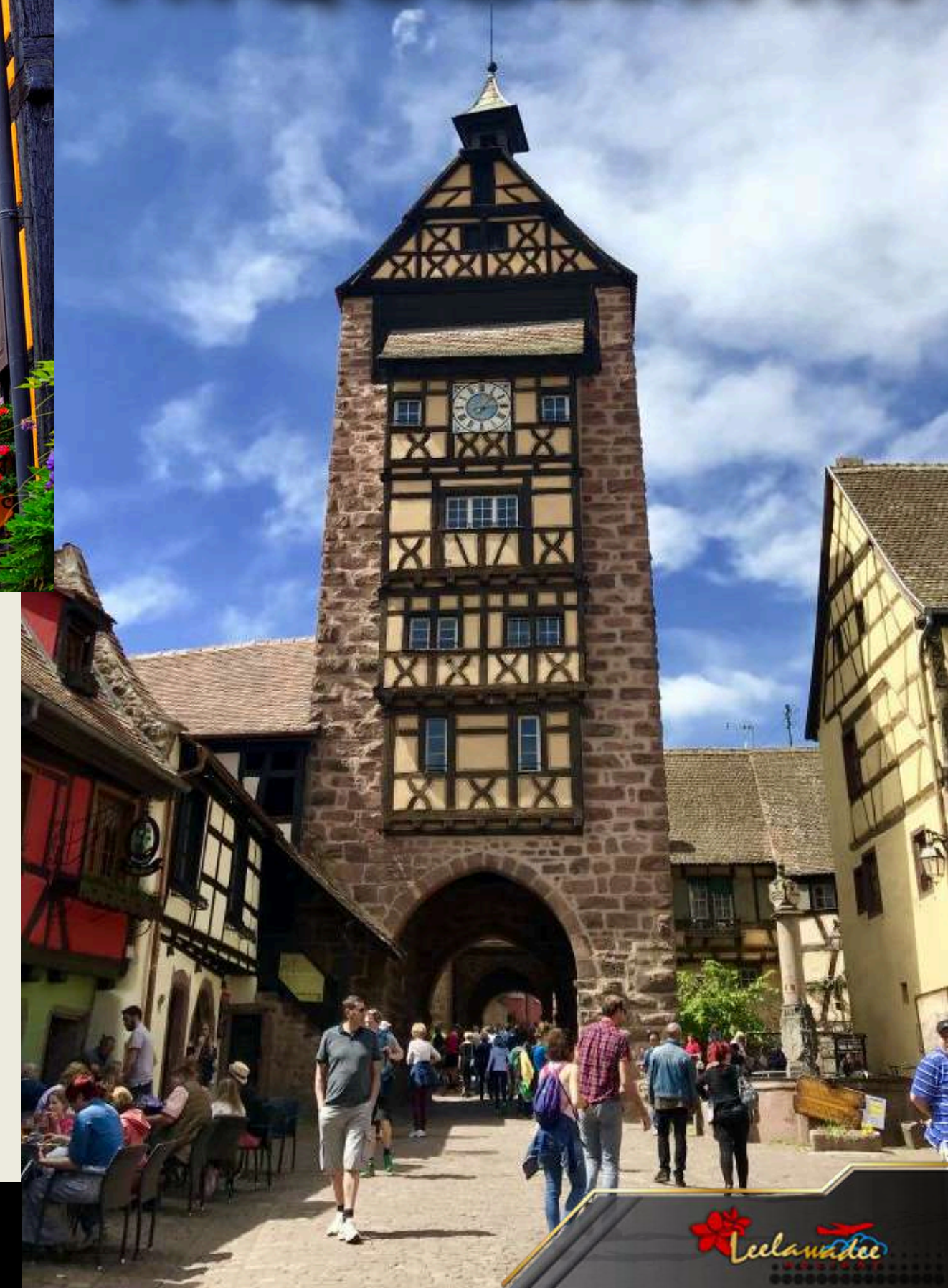
ไม่รวมในอัตราค่าบริการ



RIQUEWIHR



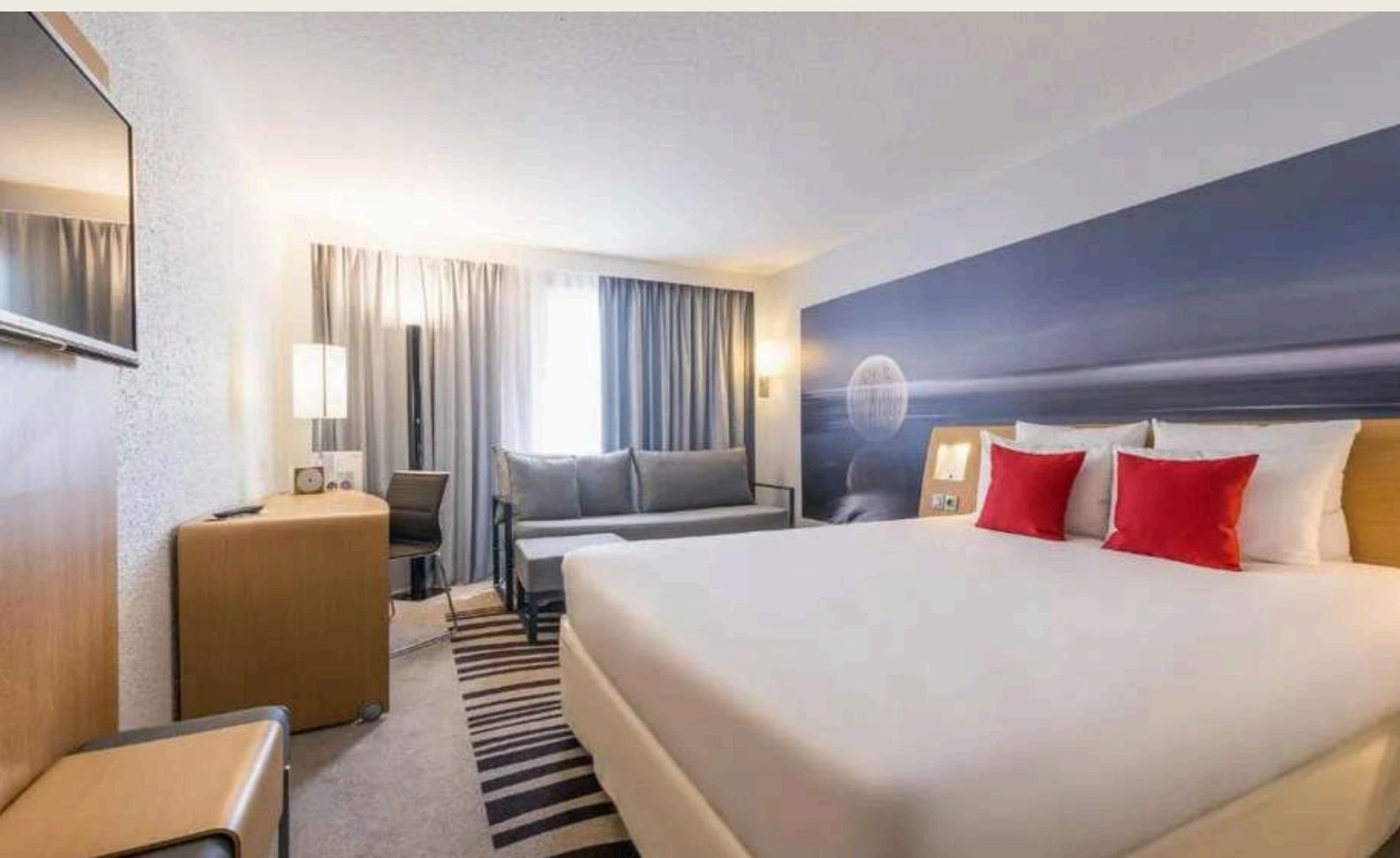
หมู่บ้านริคเวียร์ (RIQUEWIHR) ใน แคว้นอัลซาส (ALSACE) เมืองเล็กๆ น่ารักที่อยู่ในหุบเขาถูกโอบล้อมไปด้วยไร่องุ่นมีชื่อเสียงด้านเป็นแหล่งผลิตไวน์อีกด้วย เนื่องจากภูมิอากาศที่เหมาะสมและภูมิประเทศของเมืองที่อยู่ในหุบเขา ทำให้องุ่นมีรสชาติดีไวน์ของ RIQUEWIHR จึงมีชื่อเสียงอันดับต้นๆ ของประเทศ นอกจากนั้นจะเห็นได้ว่าชาวบ้านท้องถิ่นยังคงรักษาสภาพบ้านเรือนแม้แต่อาชีพยังคงเป็นแบบดั้งเดิม ทำไวน์ ทำขนมท้องถิ่น





อิสระอาหารเย็น แบน้ำกัตตาคาร **ไม่รวมในอัตราค่าบริการ**

MAISON DES TANNEURS



ที่พัก
**NOVOTEL
STRASBOURG
CENTRE HALLES**
หรือเทียบเท่า



DAY 6

บริการอาหารเช้า
ณ ห้องอาหารของโรงแรม

วันพฤหัสบดีที่ 17 เมษายน 2568



PARIS

นำทุกท่านออกเดินทางสู่ ปารีส โดยรถไฟ TGV ชั้น 2 เพื่อให้ท่านได้สัมผัสความเร็วของรถไฟที่อดีตเคยเป็นรถไฟที่เร็วที่สุดในโลก TGV (TRAIN À GRANDE VITESSE) สัมผัสฉีกกรอันทรงพลังด้วยความเร็วกว่า 300 กิโลเมตร ต่อชั่วโมงนับเป็นการเดินทางมิติใหม่ของรถไฟในยุโรปอย่างสะดวกสบาย (ใช้เวลาเดินทางประมาณ 2 ชั่วโมง)

กลางวัน อีสาระอาหารกลางวัน

ไม่รวมในอัตราค่าบริการ

LE TRAIN

BLEU

ภัตตาคารแนะนำ

ร้านอาหารสุดหรูราวกับพระราชวังให้บรรยากาศเหมือนรับประทานอาหารอยู่ในห้องโถงตกแต่งด้วยเฟอร์นิเจอร์หรูหรา กำแพงถูกตกแต่งด้วยรูปแกะสลักคอมพิวเตอร์เสียร์ ภาพวาดบนผนัง รูปปั้นเคลือบด้วยสีทองเหลืองอร่ามไปทั่วทั้งร้าน และยังเป็นร้านอาหารประจำของบุคคลที่มีชื่อเสียงระดับโลกนั่นก็คือ COCO CHANEL



GALERIES LAFAYETTE

นำท่านช้อปปิ้ง ณ ห้างสรรพสินค้าเกอลอรี ราฟายเยสซ์
ที่ใหญ่ที่สุดในกรุงปารีส เลือกซื้อสินค้าแบรนด์เนมที่ไม่มี
จำหน่ายในร้านปลอดภาษี อาทิ เสื้อผ้า เครื่องประดับ
น้ำหอม ยี่ห้อชื่อดัง ตามอรรถาศัย ได้เพลิดเพลินกับการ
การช้อปปิ้งจุใจที่ ร้านสินค้าปลอดภาษีที่บริการโดยคนไทย
ตั้งแต่ น้ำหอม เครื่องสำอาง เครื่องหนัง กระเป๋า
รองเท้า ฯลฯ และห้างแพรงตอง





ที่พัก

MERCURE PARIS GARE MONTPARNASSE TGV

หรือเทียบเท่า



DAY 7

บริการอาหารเช้า
ณ ห้องอาหารของโรงแรม

วันศุกร์ที่ 18 เมษายน 2568



LOUVER MUSEUM

OPTION TOUR

****ไม่รวมในอัตราค่าบริการ**

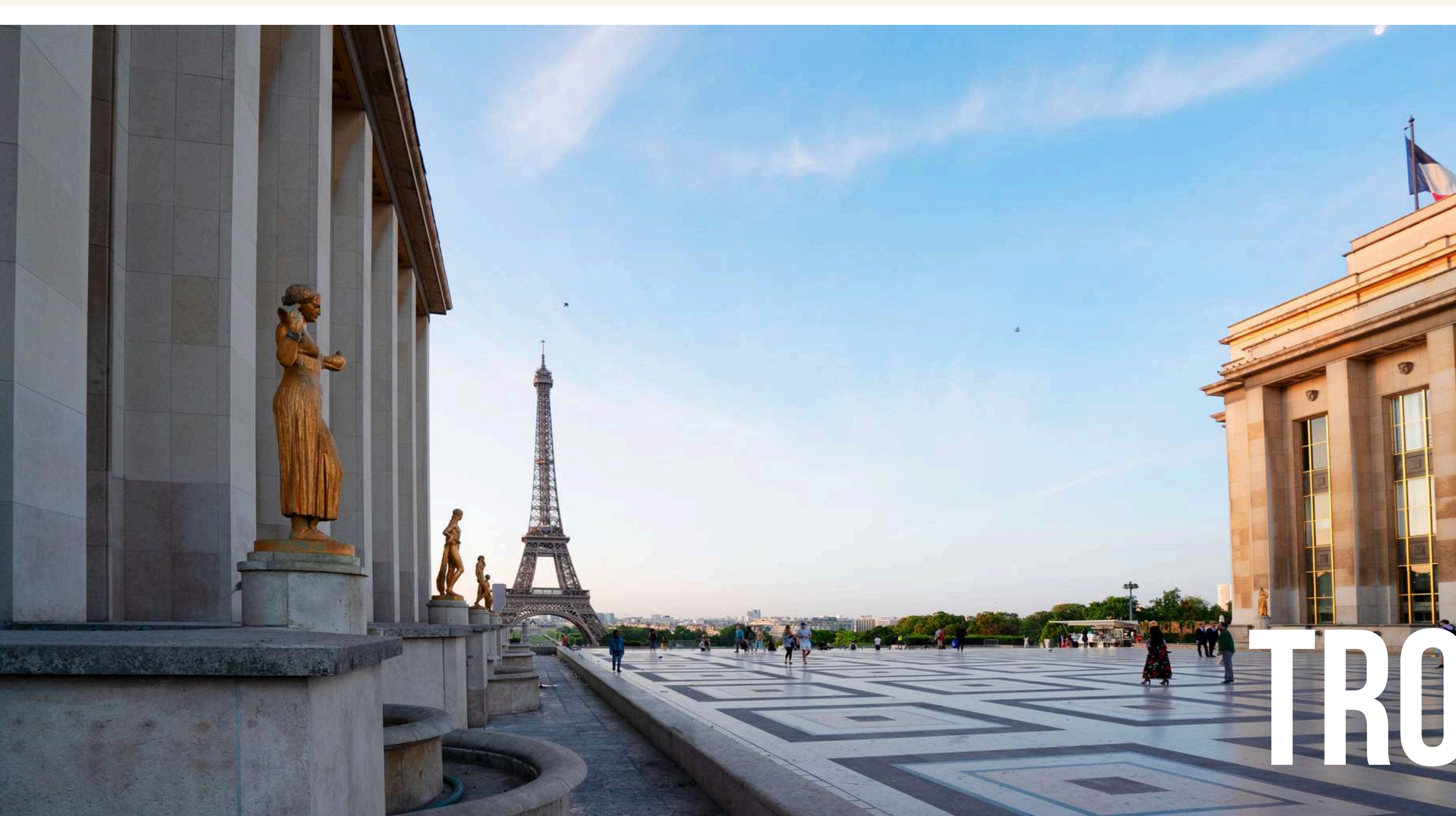
นำท่านเดินทางสู่ **พิพิธภัณฑ์ลูฟว์** พิพิธภัณฑ์ที่จัดว่าใหญ่ที่สุดในโลก ให้ทุกท่านได้เพลิดเพลินกับการชมผลงานด้านศิลปะจากทั่วโลก และที่สำคัญที่ทุกท่านมาพิพิธภัณฑ์แห่งนี้ต้องการมาชม คือ ภาพวาดโมนาลิซ่า ผลงานอันลือชื่อของจิตรกรเอกของโลก ลีโอนาโด ดา วินชี ประติมากรรมที่ยังไม่สามารถหาข้อสรุปได้ นอกจากนี้ยังมีผลงานอีกมากมาย อาทิ ภาพวาด The Last Supper, The Virgins of the Rocks, ภาพเสรีภาพนำประชาชน (Liberty Leading the People) ผลงานที่เยี่ยมยอดของ เดอลาครัว (Delacroix) ที่แสดงถึงการปฏิวัติในฝรั่งเศส

อิสระอาหารกลางวัน (ไม่รวมในอัตราค่าบริการ)

L'ESCARGOT แนะนำภัตตาคาร MONTORGUEIL

บิสโทรฝรั่งเศสแบบดั้งเดิมนี้ได้ให้บริการอาหารฝรั่งเศสแท้ๆ โดยเฉพาะจานหอยทากในกรุงปารีสมากกว่าสองศตวรรษ แนะนำท่านด้วย เมนูหอยเอสกาโก้ พร้อมด้วยหมูสามชั้นตุ๋น หรือจะเลือกเป็น เมนูปลากระพงย่าง ตบท้ายด้วยของหวานแสนอร่อย อย่างครีมบลูเล่





TROCADÉRO

นำท่านสู่ ตรอกาเดโร (TROCADÉRO) เป็นชื่อเรียกรวม ๆ ของพื้นที่ทางทางตะวันตกเฉียงเหนือของหอไอเฟลที่ถูกขั้วกลางด้วยแม่น้ำแซนให้ท่านได้ถ่ายรูปคู่กับหอไอเฟล ซึ่งในจุดนี้เป็นหนึ่งในจุดชมวิวหอไอเฟลที่ว่ากันว่าสวยงามที่สุดด้วย

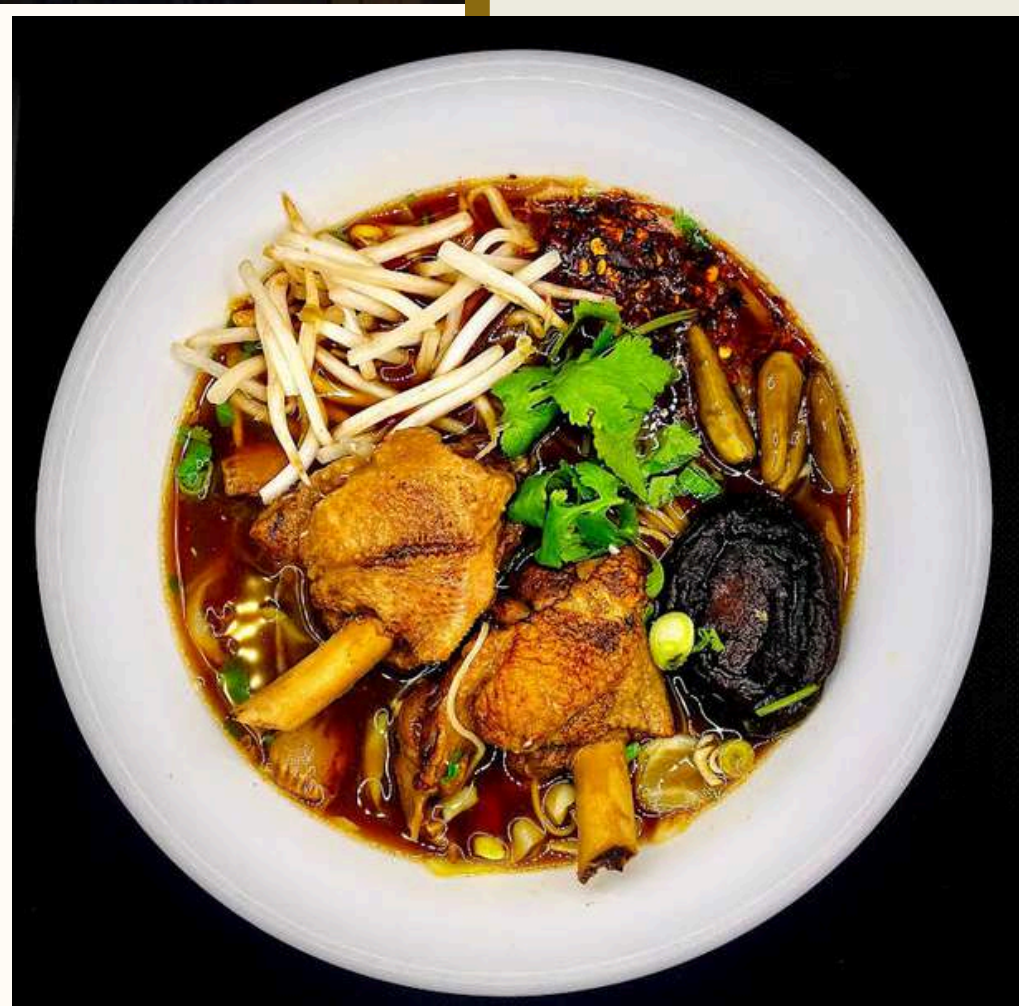
SHOPPING

จากนั้นชมถนนสายโออ่า
โรแมนติคอันมีชื่อเสียงที่สุด
แห่งหนึ่งของโลก ถนนชองปี
เอลิเซ่ ซึ่งเป็นต้นแบบถนน
ราชดำเนิน ถนนแฟชั่นที่มี
ชื่อเสียง สองข้างถนนเป็นที่
ตั้งของสำนักงาน, สาย
การบิน, บริษัท, ห้างร้าน,
ภัตตาคาร, สถานที่บันเทิง
ชื่อดังตลอดความยาวเกือบ
สองกิโลเมตร





อิสระอาหารค่ำ
แนะนำภัตตาคาร
THAI YIM 2
ไม่รวมในอัตราค่าบริการ





ที่พัก

MERCURE PARIS GARE MONTPARNASSE TGV

หรือเทียบเท่า





DAY 8

วันเสาร์ที่ 19 เมษายน 2568

บริการอาหารเช้า ณ ห้องอาหารของโรงแรม

ได้เวลาอันสมควร นำท่านเดินทางสู่ ท่าอากาศยานนานาชาติชาร์เดอไกล

13.40 น.

ออกเดินทางสู่ ท่าอากาศยานนานาชาติสุวรรณภูมิ

โดยสายการบินไทย เที่ยวบินที่ TG931

DAY 9

วันอาทิตย์ที่ 20 เมษายน 2568

05.55 น.

เดินทางถึงท่าอากาศยานนานาชาติสุวรรณภูมิ โดยสวัสดิภาพ

อัตราค่าบริการ

ประเภทผู้เดินทาง	อัตราค่าบริการต่อท่าน
ผู้ใหญ่ พักห้องละ 2 ท่าน (ไม่มีหัวหน้าทัวร์บริการ)	129,900.-
พักเดี่ยวเพิ่ม เพิ่มท่านละ	28,560.-
ตัวบิสซิเนส เริ่มต้น เพิ่มท่านละ	116,505

1.รถ BENZ V CLASS (ใช้รถไม่เกินวันละ 10 ชั่วโมง)

**** อัตราค่าบริการดังกล่าว สำหรับจำนวนผู้เดินทาง 5 ท่าน****

หากมีจำนวนผู้เดินทางไม่ครบตามกำหนด ทางบริษัทขอสงวนสิทธิ์ในการเปลี่ยนแปลงค่าบริการ

อัตราค่าบริการนี้รวม

- ค่าบัตรโดยสารเครื่องบิน ไป-กลับชั้นทัศนจรตามเส้นทาง และ สายการบินที่ได้ระบุไว้ในรายการ พร้อมค่าภาษีสนามบิน ทุกแห่ง และน้ำหนักกระเป๋า 25 KG
- ค่าที่พัก ห้องละ 2 ท่าน ตามโรงแรมที่ระบุไว้ในรายการ หรือระดับเดียวกัน
- ค่าอาหาร, ค่าเข้าชม และค่ายานพาหนะทุกชนิด ตามที่ได้ระบุไว้ในรายการ
- ยานพาหนะพร้อมคนขับรถคนไทย คอยดูแลและอำนวยความสะดวกให้กับผู้เดินทางตลอดทริป
- ค่าประกันอุบัติเหตุในระหว่างการเดินทางในวงเงิน ท่านละ 2,000,000.- บาท เชื้อนโยตามกรมธรรม์

อัตราค่าบริการนี้ไม่รวม

- ค่าอาหาร, ค่าเข้าชม และค่ายานพาหนะทุกชนิด ตามที่ได้ระบุไว้ในรายการ
- ค่าวีซ่า (สำหรับผู้ถือหนังสือเดินทางไทย)
- ค่าใช้จ่ายส่วนตัว อาทิ ค่าอาหาร-เครื่องดื่ม นอกเหนือจากรายการ, ค่าช้อปปิ้ง, ค่าโทรศัพท์ เป็นต้น
- ค่าภาษีหัก ณ ที่จ่าย 3% และค่าภาษีมูลค่าเพิ่ม 7%
- ค่าทำหนังสือเดินทาง / ต่อบหน้าเล่มหนังสือเดินทาง
- ค่าภาษีน้ำมันที่ทางสายการบินเรียกเก็บเพิ่มอีก

เงื่อนไขการชำระเงิน: สำหรับการจอง มัดจำท่านละ 50 เปอร์เซ็นต์ของราคาทัวร์

- ชำระยอดทั้งหมดก่อนการเดินทางอย่างน้อย 21 วัน
- ชำระด้วยเช็ค หรือแคชเชียร์เช็ค โดยสั่งจ่ายในนาม บริษัท สีสาวดี ฮอลิเดย์ จำกัด
- ชำระโดยเงินสด
- ชำระด้วยการโอนเงินผ่านธนาคาร (กรุณาแฟกซ์ใบนำฝากมายังเบอร์ Fax. 02-6640023)

ชื่อบัญชี บริษัท สีสาวดี ฮอลิเดย์ จำกัด ธนาคาร กสิกรไทย

บัญชีกระแสรายวัน

เลขที่ 639-1-00265-5

“การจ่ายส่วนที่เหลือ” กรุณาชำระยอดทั้งหมดก่อนการเดินทางอย่างน้อย 14 วัน

การยกเลิก

- กรณียกเลิกก่อนการเดินทาง 21 วัน ทางบริษัทฯ ขอสงวนสิทธิ์ในการคืนเงินมัดจำ
- กรณียกเลิกก่อนการเดินทาง 14 วัน ทางบริษัทฯ มีความจำเป็นต้องหัก 50% ของอัตราค่าบริการ
- กรณียกเลิกก่อนการเดินทาง 10 วัน ทางบริษัทฯ ขอสงวนสิทธิ์ในการคืนเงินทั้งหมด

หมายเหตุ

- บริษัทฯ ขอสงวนสิทธิ์ไม่รับท่านผู้เดินทางที่เคยเดินทางแล้วมีประวัติความประพฤติไม่น่ารัก หรือมีพฤติกรรมเป็นที่รังเกียจของคนส่วนใหญ่ เช่น ไม่รักษาเวลา, พุดจาหยาบคาย, ดื่มสุราบนรถ, ก่อเสียงรำคาญรบกวนผู้อื่น, หรือพยายามสร้างความวุ่นวายในคณะทัวร์ ฯลฯ ทั้งนี้เพื่อความสุขของคณะผู้เดินทางส่วนใหญ่
- บริษัทฯ ขอสงวนสิทธิ์ไม่รับท่านผู้เดินทางที่มีอายุครรภ์เกิน 4 เดือน ทั้งนี้เพื่อความปลอดภัยของท่านผู้เดินทางและการกักในครรภ์
- บริษัทฯ ขอสงวนสิทธิ์ไม่รับท่านผู้เดินทางที่มีความประสงค์จะลักลอบเข้าประเทศอื่นเพื่อไปทำงานหรือเพื่อการอื่นใดอันมิใช่การท่องเที่ยว
- บริษัทฯ ขอสงวนสิทธิ์ในการพิจารณาให้หรือไม่ให้บริการแก่ท่านที่ต้องใช้รถเข็น (กรุณาแจ้งให้บริษัทฯ ทราบก่อนจองทัวร์เพื่อหาข้อสรุปร่วมกัน) โดยบริษัทฯ ต้องกราบขออภัยเพราะบางเส้นทางอาจไม่สะดวกในการเดินทางสำหรับท่านที่ต้องใช้รถเข็น ยกเว้นทัวร์คณะส่วนตัว
- บริษัทฯ ขอสงวนสิทธิ์ในการพิจารณาให้หรือไม่ให้บริการแก่ท่านที่มีเด็กทารกอายุต่ำกว่า 2 ขวบ ร่วมเดินทางไปด้วย (กรุณาแจ้งให้บริษัทฯ ทราบก่อนจองทัวร์เพื่อหาข้อสรุปร่วมกัน) โดยบริษัทฯ ต้องกราบขออภัยเพราะเด็กเล็กอาจจ้องแสรบกวนผู้เดินทางท่านอื่น ยกเว้นทัวร์คณะส่วนตัว
- บริษัทฯ ขอสงวนสิทธิ์ในการพิจารณาให้หรือไม่ให้บริการแก่ท่านที่เป็นพระภิกษุสงฆ์หรือนักบวชในบางรายการทัวร์หรือบางเส้นทาง ยกเว้นทัวร์คณะส่วนตัว
- บริษัทฯ ขอสงวนสิทธิ์ในการยกสิทธิประโยชน์ของท่านที่จองทัวร์ไว้แล้ว แต่ไม่ชำระเงินมัดจำภายในระยะเวลาที่กำหนด ให้แก่ลูกค้าท่านต่อไปที่แจ้งชื่อรอไว้ ทั้งนี้เพื่อประโยชน์ของผู้ร่วมเดินทางท่านอื่น
- บริษัทฯ ขอสงวนสิทธิ์ในการยกเลิกการเดินทางในกรณีที่มีผู้เดินทางต่ำกว่า 15 ท่าน โดยจะแจ้งให้ผู้เดินทางทราบล่วงหน้าก่อนเดินทางไม่น้อยกว่า 15 วัน และยินดีจะจัดหาคณะทัวร์อื่นทดแทนหากท่านต้องการ
- ในกรณีที่ท่านยกเลิกการเดินทาง บริษัทฯ ขอสงวนสิทธิ์ในการหักเงินค่าใช้จ่าย
 - โดย หากยกเลิกก่อนเดินทาง 14 วัน ขอหักร้อยละ 50 ของอัตราค่าบริการ
 - หากยกเลิกก่อนเดินทาง 10 วัน ขอหักร้อยละ 100 ของอัตราค่าบริการ

- ในกรณีที่ท่านขอเปลี่ยนตัวผู้เดินทาง โดยสามารถขอวีซ่าได้ทันภายในกำหนดเวลา บริษัทฯ ขอสงวนสิทธิ์ในการคิดค่าใช้จ่ายเพิ่ม เฉพาะค่าธรรมเนียมในการยื่นวีซ่าและค่าเปลี่ยนชื่อตั๋วเครื่องบินเท่านั้น เว้นแต่ตั๋วเครื่องบินที่ไม่อนุญาตให้เปลี่ยนชื่อหรือคืนตัว
- บริษัทฯ ขอสงวนสิทธิ์ไม่คืนค่าธรรมเนียมการยื่นวีซ่าในทุกกรณี หากมีการยื่นวีซ่าแล้ว
- บริษัทฯ ขอสงวนสิทธิ์ไม่รับผิดชอบต่อการที่ท่านถูกปฏิเสธไม่ให้เดินทางเข้าหรือออกจากประเทศใด ๆ อันเนื่องมาจากเหตุผลส่วนตัวของท่านผู้เดินทาง เช่น เอกสารการเดินทางไม่ถูกต้อง, พกพาสิ่งของผิดกฎหมาย หรือมีความประพฤติส่อไปในทางเสื่อมเสีย รวมถึงการที่มีได้เดินทางเพราะเหตุภัยธรรมชาติ หรือการยกเลิกเที่ยวบิน
- สำหรับท่านผู้เดินทางที่ประสงค์จะซื้อตั๋วเครื่องบินภายในประเทศเพิ่มเติม (นอกเหนือจากรายการตามทัวร์) หรือดำเนินการใด ๆ ที่ก่อให้เกิดค่าใช้จ่าย กรุณาแจ้งให้บริษัทฯ ทราบก่อน เพื่อขอคำยืนยันสำหรับการออกเดินทางของทัวร์นั้นๆ หากท่านผู้เดินทางซื้อตั๋วหรือชำระค่าใช้จ่ายใด ๆ ไป โดยไม่ได้รับการยืนยันดังกล่าว แล้วต่อมาทัวร์นั้น ๆ ไม่สามารถออกเดินทางได้ ทางบริษัทฯ ขอสงวนสิทธิ์ไม่รับผิดชอบสำหรับค่าใช้จ่ายที่เกิดขึ้น
- บริษัทฯ ขอสงวนสิทธิ์ไม่รับผิดชอบต่อการสูญหายหรือเสียหายอย่างไร ๆ อันเกิดขึ้นแก่ทรัพย์สินของท่าน อันเนื่องจากการโจรกรรม และ/หรือความประมาทจากตัวนักท่องเที่ยวเอง
- สถานที่ท่องเที่ยวที่ระบุในรายการได้รวมค่าเข้าชมไว้แล้ว หากในวันเดินทาง สถานที่ท่องเที่ยวดังกล่าวปิดทำการ บริษัทฯ จะคืนเงินค่าเข้าชมให้แก่ท่านตามที่ระบุไว้ในเอกสารของสถานที่นั้น ๆ หรือจะสลับปรับเปลี่ยนรายการเพื่อให้ท่านสามารถเข้าชมได้ แต่ในกรณีที่มีเหตุล่าช้าหรือเหตุอื่นใดเกิดขึ้นระหว่างการเดินทางทำให้ท่านไม่สามารถเข้าชมสถานที่ท่องเที่ยวดังกล่าวได้ โดยมีใช้ความผิดของบริษัทฯ บริษัทฯ ขอสงวนสิทธิ์ไม่คืนเงินค่าเข้าชมให้แก่ท่าน
- ของกำนัลต่าง ๆ ที่บริษัทฯ มอบให้ (ถ้ามี) เช่น กระเป๋าเดินทาง ไม่สามารถหักทอนเป็นส่วนลดเป็นตัวเงินได้ โดยท่านสามารถเลือกใช้ของกำนัลดังกล่าวในขณะร่วมเดินทางไปกับคณะทัวร์หรือไม่ก็ได้ตามอัธยาศัย
- ตำแหน่งที่นั่งบนเครื่องบินเป็นไปตามเงื่อนไขตั๋วเครื่องบินแบบหมู่คณะของสายการบินต่าง ๆ บริษัทฯ ไม่สามารถเลือกตำแหน่งที่นั่งได้เอง ทั้งนี้บริษัทฯ จะพยายามจัดที่นั่งให้แก่ท่านและครอบครัวตามความเหมาะสมให้ดีที่สุดภายใต้ลักษณะตำแหน่งที่นั่งแบบหมู่คณะที่สายการบินจัดให้มา
- บริษัทฯ ขอต้อนรับและมีความยินดีที่ได้ให้บริการแก่ท่านผู้เดินทางที่เชื่อมั่นในมาตรฐานของบริษัทฯ ซึ่งประสงค์จะเดินทางไปท่องเที่ยวพักผ่อนแบบหมู่คณะ และเข้าใจถึงวิถีชีวิตตลอดจนวัฒนธรรมของประเทศที่ท่านได้เดินทางไป
- เมื่อท่านจองทัวร์และชำระมัดจำแล้ว หมายถึงท่านยอมรับในข้อความและเงื่อนไขที่บริษัทฯ แจ้งแล้วข้างต้น