



LEELA GRAND GERMANY 10D7N

กำหนดการเดินทาง : 29 พฤษภาคม - 7 มิถุนายน 2569



DAY 1

วันที่ 29 พฤษภาคม 2569

20:30 น.

นัดพบ ณ สนามบินสุวรรณภูมิ พบเจ้าหน้าที่ของบริษัท
รอต้อนรับและอำนวยความสะดวกด้านเอกสาร

23:45 น.

เดินทางสู่ เมืองแฟรงก์เฟิร์ต ประเทศเยอรมัน
โดยสายการบินไทย **เที่ยวบินที่ TG 920**

DAY 2

วันที่ 30 พฤษภาคม 2569

06.15 น.

เดินทางถึง เมืองแฟรงก์เฟิร์ต ประเทศเยอรมัน
เพื่อแวะต่อเครื่อง

09:45 น.

ออกเดินทางต่อสู่ เมืองเบอร์ลิน ประเทศเยอรมัน
โดยสายการบินลุฟต์อันซา **เที่ยวบินที่ LH 180**

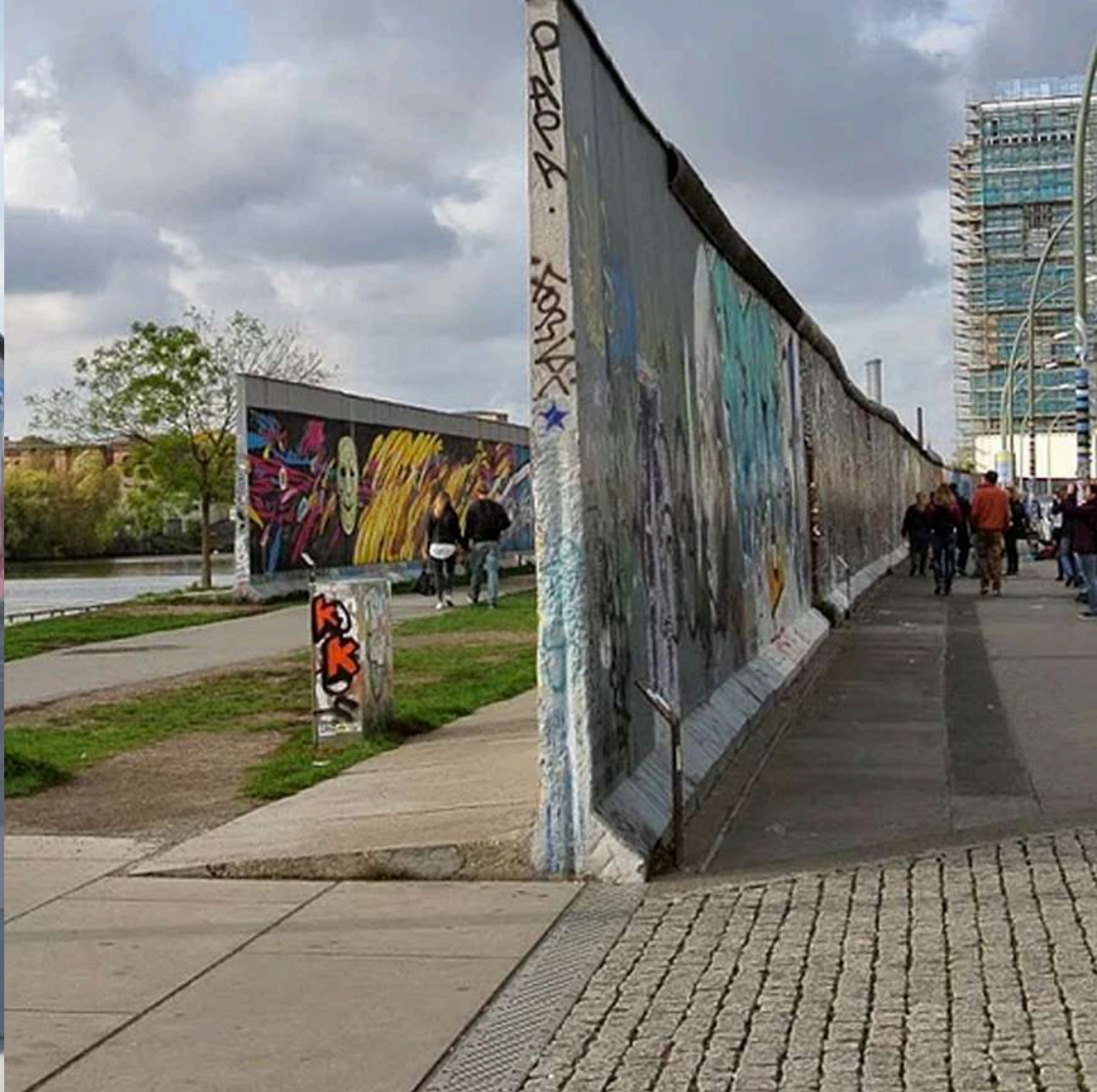
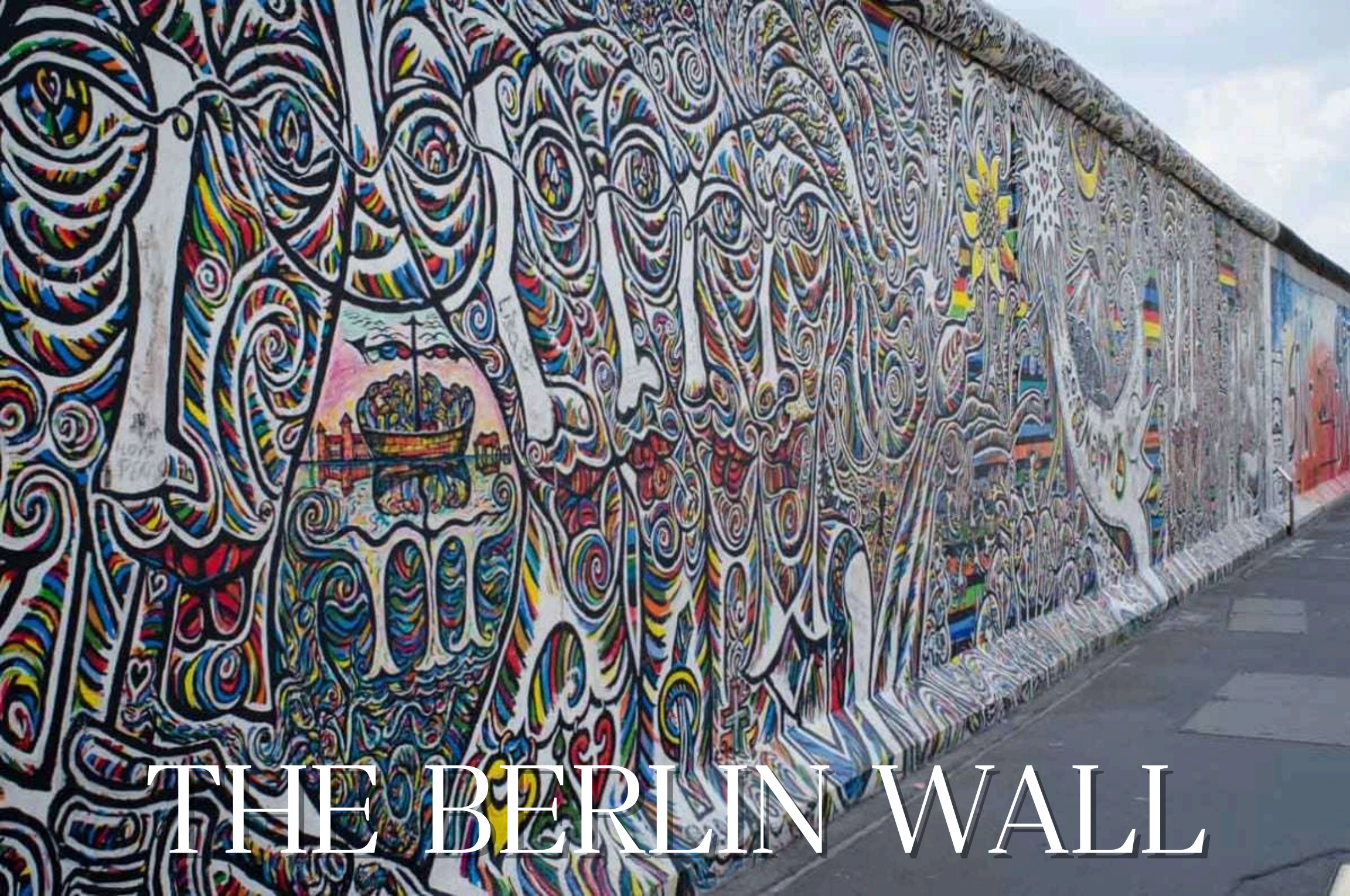
10:55 น.

เดินทางถึง เมืองเบอร์ลิน ประเทศเยอรมนี
หลังผ่านพิธีการตรวจคนเข้าเมือง

 **THAI**

 **Lufthansa**

 **Veclawdee**



THE BERLIN WALL

นำท่านชม อนุสรณ์สถานกำแพงเบอร์ลิน (The Berlin Wall) เข้าสู่อีสต์-ไซด์-แกลลอรี่ ที่ตั้งร่องรอยของกำแพงเบอร์ลิน ดากต่างๆที่เกิดจากการพลัดพรากของเหตุการณ์วันที่ 13 สิงหาคม 1961 วันเริ่มการสร้างกำแพงที่มีความยาวกว่า 100 ไมล์ สูง 4 เมตร ถูกถ่ายทอดเป็นภาพวาดที่เกิดจากศิลปินกว่า 118 ท่านบนซากกำแพงกว่า 1,200 หลา ที่จะบอกเล่าเรื่องราวต่างๆแทนคำพูดที่ได้รับการยกย่องว่าเป็นเป็นภาพเขียนศิลปะที่ยาวที่สุดในโลก

นำท่านชมเช็คพอยท์ชาร์ลี (Checkpoint Charlie) ซึ่งเป็นเจตพรมแดนการปกครองระหว่างอเมริกันและรัสเซีย จากนั้นไปชมเบอร์ลินโดม มหาวิหารโปรเตสแตนต์ที่ใหญ่ที่สุดในเยอรมนี สร้างในระหว่างปี 1894-1905 ในรูปแบบสไตลอิตาเลียนเรอเนสซองส์

แล้วพาท่านไปถ่ายรูปกับประตูบรันเดนบวร์ก (Brandenburg) ประตูสัญลักษณ์ของเมืองด้านบนเป็นรูปปั้นของเทพีแห่งชัยชนะสีทองเด่นตระหง่าน และพลาดไม่ได้กับการถ่ายรูปกับอาคารไรชสตัดท์ อาคารที่ใช้เป็นรัฐสภาแห่งเยอรมนี สร้างขึ้นด้วยศิลปะอิตาเลียนเรอเนสซองส์ ในปี 1884-1894 อาคารรัฐสภาแห่งนี้ถูกใช้มาตั้งแต่ครั้งสาธารณรัฐไวมาร์





ไม่รวมในอัตราค่าบริการ



แนะนำภัตตาคารอาหารค่ำ LONG MARCH CANTEEN



ที่พัก

HILTON BERLIN

หรือเทียบเท่า



บริการอาหารเช้า
ณ ห้องอาหารของโรงแรม **DAY 3**
วันที่ 31 พฤษภาคม 2569

POTSDAM - SANSSOUCI PALACE

เดินทางเข้าสู่เมืองพอกซ์ดัมเมืองตากอากาศของกษัตริย์และราชวงศ์ในสมัยก่อนนำท่านชมพระราชวังซงส์ ซูซี ประวัติศาสตร์เล่ากันว่าพระเจ้าเฟรดเดอริกที่ 2 ไม่อยากเป็นกษัตริย์ อยากเป็นศิลปิน นักดนตรี คิดหนีพระบิดาไปอยู่อังกฤษกับพระสหาย แต่โดนจับได้ก่อนและถูกพระบิดาแต่งตั้งให้เป็นกษัตริย์ปกครองปรัสเซีย แต่พระองค์ก็สามารถปกครองเมืองได้อย่างดีเยี่ยม พระองค์เป็นผู้สร้าง 'พระราชวังซงส์ซูซี' ซึ่งเดิมมีเพียงแค่กระท่อมที่พักยามออกล่าสัตว์เท่านั้น ภายหลังได้ปรับปรุงและสร้างเป็นปราสาทเพื่อไว้ใช้เป็นพักผ่อนในหน้าร้อน (ใช้ระยะเวลาในการเดินทางประมาณ 45 นาที ระยะทาง 36.5 กิโลเมตร)





LEIPZIG

เมืองไลป์ซิก เป็นเมืองที่ได้รับการยกย่องให้เป็น เมืองแห่งเสียงดนตรีงอบาค เพราะที่นี่เป็นสถานที่ซึ่งสุดยอดคีตกวีเอกของโลกนาม โยฮันน์ เซบาสเตียน บาค (1685-1750) ทำงานสร้างสรรค์ผลงานประพันธ์บทเพลงคลาสสิกตราบจนวาระสุดท้ายของชีวิต ผลงานหลายชิ้นเป็นอมตะกลายเป็นต้นแบบให้กับศิลปินรุ่นหลัง จนได้รับการยกย่องให้เป็นบิดาแห่งดนตรีคลาสสิก นำท่านชม มหาวิหารเซนต์นิโคลัส โบสถ์ใหญ่ที่สร้างในสไตล์โกธิคที่งดงามและนับเป็นโบสถ์ที่เก่าแก่ที่สุดในเมืองนี้ (ใช้ระยะเวลาในการเดินทางประมาณ 2 ชั่วโมง ระยะทาง 163 กิโลเมตร)





นำท่านเดินเล่น The Old City Hall ของเมืองไลพ์ซิกนั้น เป็นลานจัตุรัสกลางเมืองอันเก่าแก่ ที่มีอายุยาวนานมาตั้งแต่สมัยปีค.ศ 1556 นอกจากลานอันกว้างขวางแห่งนี้ จะเป็นที่พบปะสร้างสรรค์ของประชากรเมืองไลพ์ซิกแล้ว สถานที่แห่งนี้ยังเป็นที่ตั้งของอาคารศาลาว่าการเมือง The Markt ซึ่งอาคารดังกล่าวมีความเก่าแก่ไม่น้อยไปกว่าตัวลานจัตุรัส สร้างด้วยสถาปัตยกรรมแบบ Renaissance (สมัยฟื้นฟูศิลปวิทยา) อย่างสวยงาม จนได้รับการขนานนามว่าเป็นอาคารแบบ Renaissance ที่สวยงามที่สุดแห่งหนึ่งในประเทศเยอรมนี



ไม่รวมในอัตราค่าบริการ

แนะนำภัตตาคารอาหารค่ำ

TUK TUK



ที่พัก

PENTAHOTEL LEIPZIG

หรือระดับเทียบเท่า

DAY 4

บริการอาหารเช้า
ณ ห้องอาหารของโรงแรม

วันที่ 1 มิถุนายน 2569

นำท่านเดินทางสู่ เมืองแอมเบิร์ก (BAMBERG) เมืองมรดกโลกที่ยังคงโดดเด่นทั้ง
วัฒนธรรม และสถาปัตยกรรมที่เก็บรักษาเอาไว้ได้อย่างดี นำท่านชมความงดงามของ
เมือง อดีตศาลากลางเก่า (ALTES RATHAUS) ซึ่งตั้งอยู่ในกลางของสะพาน
ที่สร้างขึ้นเพื่อใช้ข้ามแม่น้ำเริกนิกซ์ ซึ่งเป็นมุมที่ถูกกล่าวขานมากที่สุดของเมือง
แอมเบิร์ก จากนั้นนำท่านถ่ายรูปกับ มหาวิหารแอมเบิร์ก (BAMBERGER DOM ST.
PETER UND ST. GEORG) สถาปัตยกรรมแบบโรมานเนสก์
(ใช้ระยะเวลาในการเดินทางประมาณ 3 ชั่วโมง ระยะทาง 2.41 กิโลเมตร)

BAMBERG



ALTES RATHAUS BAMBERG



ศาลากลางเก่า (ALTES RATHAUS BAMBERG) เป็นศาลากลางในยุคกลางในเมืองแอมเบอร์ก ซึ่งเป็นอาคารที่สำคัญ และสวยงามที่สุดแห่งหนึ่งซึ่งแสดงถึงศูนย์กลางประวัติศาสตร์ของเมือง ศาลาว่าการเป็นกลุ่มอาคารที่มีสะพานอยู่ติดกัน และปัจจุบันพิพิธภัณฑ์ลุดวิกตั้งอยู่ภายในกำแพง ที่ตั้งของศาลากลางมีความน่าสนใจ ตั้งอยู่บนเกาะเทียมกลางแม่น้ำ REGNITZ ระหว่างอดีตบาทหลวงกับเขตที่ทำงาน (ในเมือง) ตำนานเล่าว่าบิชอปแห่งบัมแบร์กไม่อนุญาตให้ชาวเมืองสร้างศาลากลาง จากนั้นชาวเมืองก็ขโมยไม้สร้างเกาะเทียมระหว่างสองเขต ซึ่งเป็นที่ศาลาว่าการบัมเบอร์กได้ถูกสร้างขึ้น สะพานทอดผ่านหอคอยของศาลากลาง ดังนั้นศาลากลางจึงบางครั้งเรียกว่า "ศาลากลางบนสะพาน"

แนะนำภัตตาคารอาหารกลางวัน **SCHLENKERLA**

ร้านอาหารโรงเบียร์อันเก่าแก่ ที่มีชื่อเสียงและเป็นต้นกำเนิดของเบียร์รมควัน
และอาหารรสเลิศ

ไม่รวมในอัตราค่าบริการ





WURZBURG

นำท่านเดินทางสู่ เวอร์ซบูร์ก ตั้งอยู่ระหว่างกลางของสองเมืองใหญ่คือ NUREMBERG และ FRANKFURT เมืองนี้มีสิ่งที่น่าสนใจเป็นพวกสถาปัตยกรรม และสิ่งก่อสร้างโบราณมากมาย เช่น ปราสาทบนป้อมปราการ MARIENBERG FORTRESS พระราชวัง WURZBURG และสารพัดโบสถ์สวย ๆ (ใช้ระยะเวลาในการเดินทางประมาณ 1 ชั่วโมง ระยะทาง 94.6 ก.ม.)





WÜRZBURG CATHEDRAL

Würzburg Cathedral เป็นโบสถ์โรมันคาทอลิกในเมือง Würzburg รัฐบาวาเรีย ประเทศเยอรมนี ที่อุทิศให้กับเซนต์คิลแอน เป็นที่ตั้งของบิชอปแห่งเวร์สบวร์ก ซึ่งเป็นที่ฝังศพของบิชอปแห่งเจ้าชายเวร์สบวร์กมานานนับร้อยปี มีความยาวรวม 103 เมตร เป็นอาคารโบสถ์สไตล์โรมันที่ใหญ่เป็นอันดับ 4 ของเยอรมนี และเป็นผลงานชิ้นเอกของสถาปัตยกรรมเยอรมันในยุคชาลิเยน ในเดือนมีนาคม ค.ศ. 1945 มหาวิหารแห่งนี้ได้รับความเสียหายอย่างหนักจากระเบิดของอังกฤษ แต่สร้างขึ้นใหม่หลังสงครามโลกครั้งที่สอง

COLOGNE

นำท่านสู่ โคโลญจ์ (Cologne) หรือเรียกตามภาษาเยอรมันว่า เคิลน์ Köln เป็นเมืองใหญ่อันดับที่ 4 ของประเทศ รองจากเบอร์ลิน ฮัมบูร์ก มิวนิค สร้างโดยชาวโรมันตั้งแต่ 38 ปีก่อนคริสตกาล มีแม่น้ำไรน์ (Rhein) ไหลผ่านใจกลางเมือง จนกลายเป็นแม่น้ำหลักในการขนส่งสินค้าของทวีปยุโรป สถาปัตยกรรมโกธิคอันงดงาม ตระการตา ย่านเมืองเก่า (Old Town) มีตรอกซอกซอย สดชื่น ร้านคาเฟ่ และร้านอาหารท้องถิ่นให้เพลิดเพลิน (ใช้ระยะเวลาในการเดินทางประมาณ 3 ชั่วโมง ระยะทาง 300 ก.ม.)



ที่พัก

NH COLLECTION KOLN MEDIAPARK

หรือเทียบเท่า



DAY 5

บริการอาหารเช้า

ณ ห้องอาหารของโรงแรม

วันที่ 2 มิถุนายน 2569

บริการอาหารเช้า ณ ห้องอาหารของโรงแรม

COLOGNE CATHEDRAL

นำท่านชม มหาวิหารโคโลญจ์ (Cologne Cathedral)

หนึ่งในสัญลักษณ์สำคัญของเยอรมนี และเป็นผลงานสถาปัตยกรรมโกธิคที่ยิ่งใหญ่ที่สุดแห่งหนึ่งของยุโรป เป็นที่ศาสนสถาน นิกายโรมันคาทอลิก มีอายุอายุกว่า 900 ปี ยอดแหลมสูงเสียดฟ้าของวิหารมองเห็นได้จากทั่วเมือง สะท้อนถึงความรุ่งเรืองของศาสนาและศิลปะในยุคกลาง ภายในตกแต่งอย่างวิจิตรด้วยกระจกสี (Stained Glass) และแท่นบูชาทองคำแห่งสามกษัตริย์ เป็นจุดท่องเที่ยวสำคัญที่นักเดินทางจากทั่วโลกต้องมาเยือน เพื่อสัมผัสพลังศรัทธาและความงดงามเหนือกาลเวลา



แนะนำภัตตาคารอาหารกลางวัน CARUSO PASTABAR

ไม่รวมในอัตราค่าบริการ



KOBLENZ

จากนั้นนำท่านนั่งกระเช้าชมความสวยงามของเมืองจากมุมสูงโดยช้อเอ็ค เพื่อความงามของสองสายน้ำมาบรรจบกันอย่างสง่างาม เมืองนี้เปี่ยมไปด้วยบรรยากาศโรแมนติกและดื่มด่ำมนตร์เสน่ห์แห่งประวัติศาสตร์ยุโรปอย่างแท้จริง





HEIDELBERG

นำท่านสู่ เมืองไฮเดลเบิร์ก เมืองเก่าแก่สวยงามตั้งอยู่ริมฝั่งแม่น้ำเนคการ์ เทียบชมจัตุรัสของเมือง จัตุรัสแห่งนี้จะเป็นที่ตั้งของโบสถ์หรือโบสถ์วิญญาณศักดิ์สิทธิ์ ที่สร้างในรูปแบบสถาปัตยกรรมแบบโกธิก ในยุคแรกจากนั้นนำท่านถ่ายรูปเล่นกับประตูเมืองเก่า สี่งาวเข้าสู่ "สะพานเก่า" สะพานหินทอดข้ามแม่น้ำเนคการ์ ชมวิวของปราสาทไฮเดลเบิร์ก" ซึ่งตั้งอยู่บนเนินเขา อายุมากกว่า 600 ปี (ใช้ระยะเวลาในการเดินทางประมาณ 2.00 ชั่วโมง ระยะทาง 170 กิโลเมตร)



ไม่รวมในอัตราค่าบริการ



แนะนำภัตตาคารอาหารคำ YANGDA CHINESE RESTAURANT

ที่พัก

NH COLLECTION HEIDELBERG

หรือเทียบเท่า



HEIDELBERG CASTLE

บริการอาหารเช้า
ณ ห้องอาหารของโรงแรม

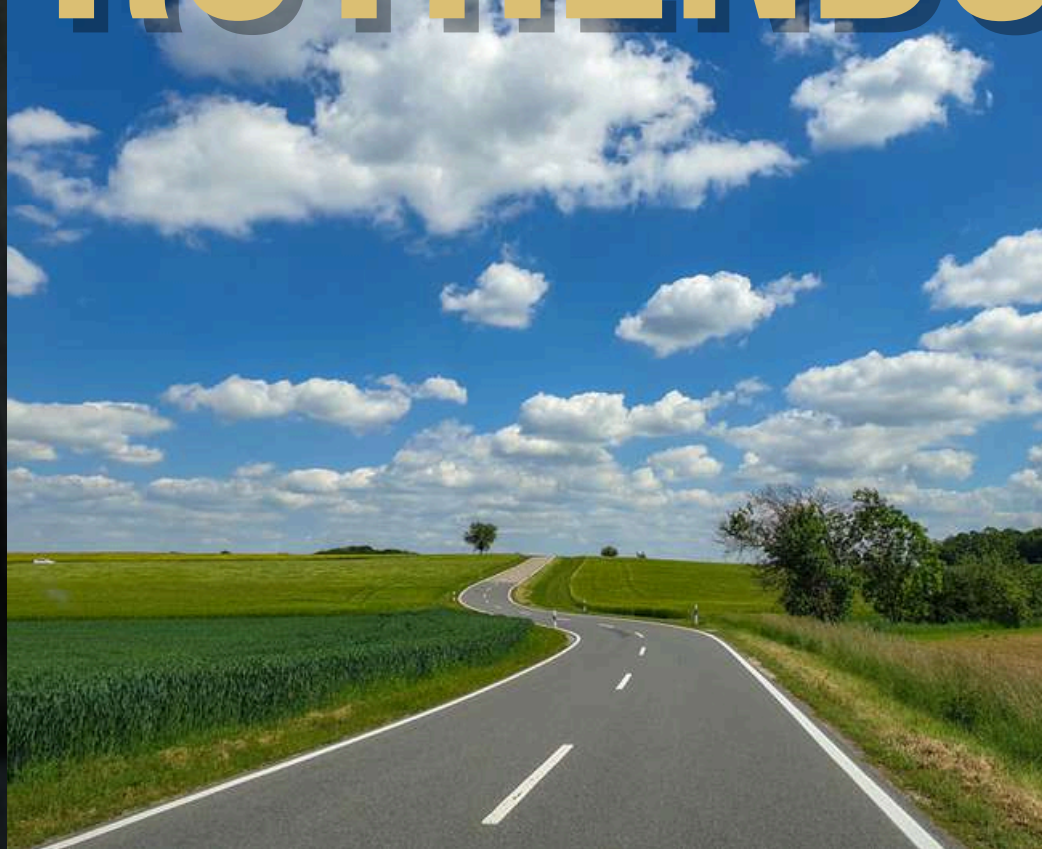
DAY 6

วันที่ 3 มิถุนายน 2569

นำท่านชม **ปราสาทไฮเดลเบิร์ก** บนเชิงเขาเหนือตัวเมืองเป็นสถานที่
ท่องเที่ยวหลัก บรรยากาศดีให้ อารมณ์โรแมนติก ติดอันดับเมือง
สวยงามเที่ยวอันดับต้นๆ และยังมีเวทเมืองเก่าที่กว้างใหญ่สวยงาม
กว่าเมืองใดในเยอรมนี เพราะไม่ถูกโดนถล่มในช่วงสงครามโลกครั้งที่
2 แม้ว่าตัวปราสาทไฮเดลเบิร์ก จะมีร่องรอยของความเสียหาย
อยู่บ้างก็เป็นบาดแผลที่เกิดขึ้นในยุคสงคราม 30 ปี และช่วง
สงครามของบัลลังก์กับพระเจ้าหลุยส์ที่ 14 แห่งฝรั่งเศสในปี 1689
และ 1693 สถานที่ท่องเที่ยวมีตั้งแต่จัตุรัสกลางเมืองที่สวยงาม
มหาวิหารใหญ่ ตึกรามบ้านช่องต่างยุคสะพานหินเก่าและ
มหาวิทยาลัยชื่อดัง สิ่งเหล่านี้ล้วนทำให้ไฮเดลเบิร์ก เป็นเมือง
สวยงามที่ต้องมาสัมผัสด้วยตัวเอง



ROTHENBURG OB DER TAUBER



เดินทางสู่ Rothenburg Ob Der Tauber
เมืองที่นักท่องเที่ยวหลายคนยกย่องว่า
สวยงาม และมีเสน่ห์ที่สุดในบรรดาเมืองน้อย
ใหญ่ต่างๆ ที่ตั้งอยู่เรียงรายบนถนนสายโรมัน
ติกแห่งแคว้นบาวาเรียของเยอรมนี เป็นเมืองจุด
หมายปลายทางของนักท่องเที่ยวจากทั่วโลกปี
ละหลายล้านคน โดย เส้นทางช่วงก่อนจะถึง
เมืองเป็นถนนเล็กๆที่ตัดผ่านหมู่บ้านชนบท ทุ่ง
หญ้าสีเขียวงดงามตลอดทาง

ULM

นำท่าเดินทางสู่ Ulm เมืองเล็กแต่เสน่ห์แรงริมแม่น้ำดานูบ ที่ความคลาสสิกกับความโมเดิร์นมาบรรจบกันอย่างลงตัว โดดเด่นด้วย Ulm Minster โบสถ์ที่มีหอคอยสูงที่สุดในโลก วิวด้านบนอลังการเกินต้าน ย่านเมืองเก่าเต็มไปด้วยบ้านครึ่งไม้สุดคิ้วท์ และมุมถ่ายรูปปังทุกก้าวที่เดิน Ulm คือเมืองเล็กที่ให้ฟีลยุโรปแท้ๆ แบบเรียลทรูคูตี และเร็ดแบบไม่ต้องพยายาม



ที่พัก

MARITIM HOTEL ULM

หรือเทียบเท่า



DAY 7

บริการอาหารเช้า

ณ ห้องอาหารของโรงแรม

วันที่ 4 มิถุนายน 2569

ZUGSPITZE

นำท่านนั่งกระเช้าสู่ ... “ซุกสปิทเซ่” (Zugspitze) ยอดเขาที่สูงที่สุดในเยอรมันซึ่งเป็นพรมแดนทางธรรมชาติระหว่างรัฐบาวาเรียของเยอรมันกับรัฐทิโรลของออสเตรีย ด้านบนมีร้านค้า ร้านอาหาร ภายในอาคารให้ท่านได้จับกาแฟ เบียร์ หรือซื้อของที่ระลึก และเพลิดเพลินกับการเล่นหิมะถ่ายรูป อย่างจุใจ นอกจากนี้ท่านสามารถมองเห็นวิวทิวทัศน์ได้ถึง 4 ประเทศทั้งเยอรมัน ออสเตรีย สวิตเซอร์แลนด์ และอิตาลี รวมถึงยังสามารถมองเห็นทะเลสาบไอบ์เซ่ (Eibsee) สีสน้ำเงินเข้มสุดงดงามอีกด้วย (ใช้ระยะเวลาในการเดินทางประมาณ 1.20 ชั่วโมง ระยะทาง 97.2 กิโลเมตร)



นำท่านสู่ การ์มิช เมืองที่มีบ้านและถนนที่เก่าแก่และมีคุณค่าทางประวัติศาสตร์อันยาวนานก่อตั้งมาตั้งแต่สมัยโรมันแห่งชายอาณาเขตเข้ามา
เมืองที่รายล้อมไปด้วย ร้านค้า ร้านอาหาร ร้านขายยาเก่า อาคารที่สวยงามและหรรษาในสมัยอดีต ไปจนถึงโบสถ์อันน่าประทับใจในสไตล์
สถาปัตยกรรมแบบบาโรกและโรมัน - กอธิค... ได้เวลานำท่านเดินทางสู่ เมืองมิวนิค



GAMISH

ไม่รวมในอัตราค่าบริการ

LA BOHÈME

อาหารสไตล์ Meat and Grill





ไม่รวมในอัตราค่าบริการ



MUN MUN - THAI COOKING

ที่พัก

NH COLLECTION MÜNCHEN BAVARIA

หรือระดับ
เทียบเท่า



DAY 8

วันที่ 5 มิถุนายน 2569

บริการอาหารเช้า
ณ ห้องอาหารของโรงแรม

NEUSCHWANSTEIN CASTLE

นำท่านสู่ **ปราสาทนอยชวานชไตน์** ปราสาทตั้งอยู่ใน
เทือกเขาแอลป์แถบแคว้นบาวาเรียประเทศเยอรมนี สร้าง
ในสมัยพระเจ้าลูดวิกที่ 2 แห่งบาวาเรีย ในช่วง ค.ศ.
1845-86 มีสถาปัตยกรรมแบบฟื้นฟูกอธิคผสมยุคกลาง
ได้รับการออกแบบโดย คริสเตียน แยกค์ (CHRISTIAN
JANK) ซึ่งเป็นนักออกแบบทางการละครมากกว่าที่จะ
เป็นสถาปนิก ปราสาทแห่งนี้แบบของการสร้างปราสาท
เทพนิยายเจ้าหญิงนิทราที่สวนสนุกดิสนีย์แลนด์ และ
โตเกียวดิสนีย์แลนด์ รวมไปถึงที่แดนเนรมิตของไทย



FUSSEN

นำท่านเดินทางสู่ เมือง Füssen มีชื่อเสียงโด่งดังเพราะเป็นสถานที่ตั้งของปราสาทปราสาทนอยชวานสไตน์ ปราสาทต้นแบบที่การ์ตูนวอลท์ดิสนีย์เอามาวาดเป็นฉากแสนสวยเรื่องเจ้าหญิงนิทรา นอกจากนี้เมืองนี้ก็ยังมีความน่ารักในตัวเอง เพราะเป็นเมืองเล็กๆ ขนาดไม่ใหญ่มากนัก ตั้งอยู่ท่ามกลางป่าเขาและธรรมชาติ แต่ก็เพียบพร้อมด้วยความเจริญมีร้านขายของที่ระลึก ร้านอาหาร และโรงแรมดีๆ บริการนักท่องเที่ยว

อิสระอาหารเย็น เพื่อความสะดวกในการเที่ยวชม





ไม่รวมในอัตราค่าบริการ



แนะนำภัตตาคารอาหารค่ำ

JIN RESTAURANT

ที่พัก

NH COLLECTION MÜNCHEN BAVARIA

หรือระดับ
เทียบเท่า



DAY 9

วันที่ 6 มิถุนายน 2569

14.25 น.

เดินทางสู่ ท่าอากาศยานสุวรรณภูมิ ประเทศไทย
โดยสายการบินไทย เที่ยวบินที่ TG 925

DAY 10

วันที่ 7 มิถุนายน 2569

06.05 น.

เดินทางถึง ท่าอากาศยานสุวรรณภูมิ
ประเทศไทยโดยสวัสดิภาพ



อัตราค่าบริการ (การบินไทย)

ประเภทผู้เดินทาง	อัตราค่าบริการต่อท่าน
ผู้ใหญ่ พักห้องละ 2 ท่าน	189,900.-
ตัว ECONOMY CLASS (BAG ขาไป - ากกลับ 23 KG/ชั้น) ท่านละ ***กระเป๋า 1 ชั้น***	48,265 // 57,845 // 75,495.-
ตัว BUSINESS CLASS (BAG ขาไป - ากกลับ 32 KG/ชั้น) ท่านละ ***กระเป๋า 2 ชั้น***	181,020 // 190,520 // 205,020.-
พักเดี่ยวเพิ่ม	42,000.-

** อัตราค่าบริการดังกล่าว สำหรับจำนวนผู้เดินทาง 5 ท่าน **

หากมีจำนวนผู้เดินทางไม่ครบตามกำหนด ทางบริษัทขอสงวนสิทธิ์ในการเปลี่ยนแปลงค่าบริการ

อัตราค่าบริการ (การบินไทย)

ประเภทผู้เดินทาง	อัตราค่าบริการต่อท่าน
ผู้ใหญ่ พักห้องละ 2 ท่าน (พร้อมหัวหน้าที่ว์ร์)	234,900.-
ตัว ECONOMY CLASS (BAG ขาไป - ากกลับ 23 KG/ชั้น) ท่านละ ***กระเป๋า 1 ชั้น***	48,265 // 57,845 // 75,495.-
ตัว BUSINESS CLASS (BAG ขาไป - ากกลับ 32 KG/ชั้น) ท่านละ ***กระเป๋า 2 ชั้น***	181,020 // 190,520 // 205,020.-
พักเดี่ยวเพิ่ม	42,000.-

** อัตราค่าบริการดังกล่าว สำหรับจำนวนผู้เดินทาง 5 ท่าน **

หากมีจำนวนผู้เดินทางไม่ครบตามกำหนด ทางบริษัทขอสงวนสิทธิ์ในการเปลี่ยนแปลงค่าบริการ

อัตราค่าบริการนี้รวม

1. ค่าพาหนะที่ใช้ในการเดินทาง ตามระบุในรายการ
2. ค่าโรงแรม พักห้องละ 2 ท่าน ตามระบุในรายการหรือระดับเทียบเท่า
3. ค่าเข้าชมตามระบุในรายการ
4. ค่าวีซ่า (สำหรับผู้ถือหนังสือเดินทางไทย)
5. ค่าประกันการเดินทาง วงเงินท่านละ 2,000,000 เงินโงตามกรมธรรม์

อัตราค่าบริการนี้ไม่รวม

1. ค่าบัตรโดยสารเครื่องบิน ไป – กลับชั้นประหยัด ตามเส้นทาง และสายการบินที่ได้ระบุไว้ในรายการ พร้อมค่าภาษีสนามบิน
ทุกแห่ง
2. ค่าอาหารตามที่ระบุในรายการ
3. ห่วงนํ้าทัวร์ คอยดูแลและอำนวยความสะดวกให้กับผู้เดินทางตลอดทริป
4. ค่าใช้จ่ายส่วนตัว อาทิ ค่าอาหาร-เครื่องดื่ม นอกเหนือจากรายการ, ค่าชกரிด, ค่าโทรศัพท์ เป็นต้น
5. ค่าทำหนังสือเดินทาง / ต่อหน้าเล่มหนังสือเดินทาง
6. ค่าภาษีน้ำมัน หากทางสายการบินเรียกเก็บเพิ่ม

หมายเหตุ

- บริษัทฯ ขอสงวนสิทธิ์ไม่รับท่านผู้เดินทางที่เคยเดินทางแล้วมีประวัติความประพฤติไม่น่ารัก หรือมีพฤติกรรมเป็นที่รังเกียจของคนส่วนใหญ่ เช่น ไม่รักษาเวลา, พุดจาหยาบคาย, ดื่มสุราบนรถ, ก่อเสียงรำคาญรบกวนผู้อื่น, หรือพยายามสร้างความวุ่นวายในคณะทัวร์ ฯลฯ ทั้งนี้เพื่อความสุขของคนะผู้เดินทางส่วนใหญ่
- บริษัทฯ ขอสงวนสิทธิ์ไม่รับท่านผู้เดินทางที่มีอายุครรภ์เกิน 4 เดือน ทั้งนี้เพื่อความปลอดภัยของท่านผู้เดินทางและการกในครรภ์
- บริษัทฯ ขอสงวนสิทธิ์ไม่รับท่านผู้เดินทางที่มีความประสงค์จะลักลอบเข้าประเทศอื่นเพื่อไปทำงานหรือเพื่อการอื่นใดอันมิใช่การท่องเที่ยว
- บริษัทฯ ขอสงวนสิทธิ์ในการพิจารณาให้หรือไม่ให้บริการแก่ท่านที่ต้องใช้รถเข็น (กรุณาแจ้งให้บริษัทฯ ทราบก่อนจองทัวร์เพื่อหาข้อสรุปร่วมกัน) โดยบริษัทฯ ต้องทราบขอภัยเพราะบางเส้นทางอาจไม่สะดวกในการเดินทางสำหรับท่านที่ต้องใช้รถเข็น ยกเว้นทัวร์คณะส่วนตัว
- บริษัทฯ ขอสงวนสิทธิ์ในการพิจารณาให้หรือไม่ให้บริการแก่ท่านที่มีเด็กทารกอายุต่ำกว่า 2 ขวบ ร่วมเดินทางไปด้วย (กรุณาแจ้งให้บริษัทฯ ทราบก่อนจองทัวร์เพื่อหาข้อสรุปร่วมกัน) โดยบริษัทฯ ต้องทราบขอภัยเพราะเด็กเล็กอาจงอแงรบกวนผู้เดินทางท่านอื่น ยกเว้นทัวร์คณะส่วนตัว
- บริษัทฯ ขอสงวนสิทธิ์ในการพิจารณาให้หรือไม่ให้บริการแก่ท่านที่เป็นพระภิกษุสงฆ์หรือนักบวชในบางรายการทัวร์หรือบางเส้นทาง ยกเว้นทัวร์คณะส่วนตัว
- บริษัทฯ ขอสงวนสิทธิ์ในการยกเลิกสิทธิประโยชน์ของท่านที่จองทัวร์ไว้แล้ว แต่ไม่ชำระเงินมัดจำภายในระยะเวลาที่กำหนด ให้แก่ลูกค้าท่านต่อไปที่แจ้งชื่อรอไว้ ทั้งนี้เพื่อประโยชน์ของผู้ร่วมเดินทางท่านอื่น
- บริษัทฯ ขอสงวนสิทธิ์ในการยกเลิกการเดินทางในกรณีที่มีผู้เดินทางต่ำกว่า 15 ท่าน โดยจะแจ้งให้ผู้เดินทางทราบล่วงหน้าก่อนเดินทางไม่น้อยกว่า 15 วัน และยินดีจะจัดหาคณะทัวร์อื่นทดแทนหากท่านต้องการ
- ในกรณีที่ท่านยกเลิกการเดินทาง บริษัทฯ ขอสงวนสิทธิ์ในการหักเงินค่าใช้จ่าย
 - กรณียกเลิกก่อนการเดินทาง 45 วัน ทางบริษัทฯ ขอสงวนสิทธิ์ในการคืนเงินมัดจำ
 - กรณียกเลิกก่อนการเดินทาง 30 วัน ทางบริษัทฯ มีความจำเป็นต้องหัก 50% ของอัตราค่าบริการ
 - กรณียกเลิกก่อนการเดินทาง 21 วัน ทางบริษัทฯ ขอสงวนสิทธิ์ในการคืนเงินทั้งหมด

- ในกรณีที่ท่านขอเปลี่ยนตัวผู้เดินทาง โดยสามารถขอวีซ่าได้ทันภายในกำหนดเวลา บริษัทฯ ขอสงวนสิทธิ์ในการคิดค่าใช้จ่ายเพิ่ม เฉพาะค่าธรรมเนียมในการยื่นวีซ่าและค่าเปลี่ยนชื่อตัวเครื่องบินเท่านั้น เว้นแต่ตัวเครื่องบินที่ไม่อนุญาตให้เปลี่ยนชื่อหรือคืนตัว
- บริษัทฯ ขอสงวนสิทธิ์ไม่คืนค่าธรรมเนียมการยื่นวีซ่าในทุกกรณี หากมีการยื่นวีซ่าแล้ว
- บริษัทฯ ขอสงวนสิทธิ์ไม่รับผิดชอบต่อการที่ท่านถูกปฏิเสธไม่ให้เดินทางเข้าหรือออกจากประเทศใด ๆ อันเนื่องมาจากเหตุผลส่วนตัวของท่านผู้เดินทาง เช่น เอกสารการเดินทางไม่ถูกต้อง, พกพาสิ่งของผิดกฎหมาย หรือมีความประพฤติส่อไปในทางเสื่อมเสีย รวมถึงการที่มีได้เดินทางเพราะเหตุภัยธรรมชาติ หรือการยกเลิกเที่ยวบิน
- สำหรับท่านผู้เดินทางที่ประสงค์จะซื้อตั๋วเครื่องบินภายในประเทศเพิ่มเติม (นอกเหนือจากรายการตามทัวร์) หรือดำเนินการใด ๆ ที่ก่อให้เกิดค่าใช้จ่าย กรุณาแจ้งให้บริษัทฯ ทราบก่อน เพื่อขอคำยืนยันสำหรับการออกเดินทางของทัวร์นั้นๆ หากท่านผู้เดินทางซื้อตั๋วหรือชำระค่าใช้จ่ายใด ๆ ไป โดยไม่ได้รับการยืนยันดังกล่าว แล้วต่อมาทัวร์นั้น ๆ ไม่สามารถออกเดินทางได้ ทางบริษัทฯ ขอสงวนสิทธิ์ไม่รับผิดชอบสำหรับค่าใช้จ่ายที่เกิดขึ้น
- บริษัทฯ ขอสงวนสิทธิ์ไม่รับผิดชอบต่อการสูญหายหรือเสียหายอย่างไร ๆ อันเกิดขึ้นแก่ทรัพย์สินของท่าน อันเนื่องจากการโจรกรรม และ/หรือความประมาทจากตัวนักท่องเที่ยวเอง
- สถานที่ท่องเที่ยวที่ระบุในรายการได้รวมค่าเข้าชมไว้แล้ว หากในวันเดินทาง สถานที่ท่องเที่ยวดังกล่าวปิดทำการ บริษัทฯ จะคืนเงินค่าเข้าชมให้แก่ท่านตามที่ระบุไว้ในเอกสารของสถานที่นั้น ๆ หรือจะสลับปรับเปลี่ยนรายการเพื่อให้ท่านสามารถเข้าชมได้ แต่ในกรณีที่มีเหตุล่าช้าหรือเหตุอื่นใดเกิดขึ้นระหว่างการเดินทางทำให้ท่านไม่สามารถเข้าชมสถานที่ท่องเที่ยวดังกล่าวได้ โดยมีใช้ความผิดของบริษัทฯ บริษัทฯ ขอสงวนสิทธิ์ไม่คืนเงินค่าเข้าชมให้แก่ท่าน
- ของกำนัลต่าง ๆ ที่บริษัทฯ มอบให้ (ถ้ามี) เช่น กระเป๋าเดินทาง ไม่สามารถหักทอนเป็นส่วนลดเป็นตัวเงินได้ โดยท่านสามารถเลือกใช้ของกำนัลดังกล่าวในขณะร่วมเดินทางไปกับคณะทัวร์หรือไม่ก็ได้ตามอัธยาศัย
- ตำแหน่งที่นั่งบนเครื่องบินเป็นไปตามเงื่อนไขตัวเครื่องบินแบบหมู่คณะของสายการบินต่าง ๆ บริษัทฯ ไม่สามารถเลือกตำแหน่งที่นั่งได้เอง ทั้งนี้บริษัทฯ จะพยายามจัดที่นั่งให้แก่ท่านและครอบครัวตามความเหมาะสมให้ดีที่สุดภายใต้ลักษณะตำแหน่งที่นั่งแบบหมู่คณะที่สายการบินจัดให้มา
- บริษัทฯ ขอต้อนรับและมีความยินดีที่ได้ให้บริการแก่ท่านผู้เดินทางที่เชื่อมั่นในมาตรฐานของบริษัทฯ ซึ่งประสงค์จะเดินทางไปท่องเที่ยวพักผ่อนแบบหมู่คณะ และเข้าใจถึงวิถีชีวิตตลอดจนวัฒนธรรมของประเทศที่ท่านได้เดินทางไป
- เมื่อท่านจองทัวร์และชำระมัดจำแล้ว หมายถึงท่านยอมรับในข้อความและเงื่อนไขที่บริษัทฯ แจ้งแล้วข้างต้น