



# LEELA GOURMET IN JAPAN

กำหนดการเดินทาง : 24-29 กรกฎาคม / 11-16 สิงหาคม / 8-13 กันยายน,  
7-13, 22-27 ตุลาคม / 3-8, 17-22 พฤศจิกายน / 2-7, 8-13 ธันวาคม 2568

# DAY 1

วันแรกของการเดินทาง

วันแรกของการเดินทาง... เข้าสู่ช่วงเวลาแห่งความสูงอย่างสมบูรณ์แบบ ลัดฟ้าด้วย **“การบินไทย”**

20.30 น. สีลาวดี ฮอลิเดย์ เรียนเชิญท่านที่จุดนัด ณ สนามบินสุวรรณภูมิ ชั้น 4 เคาน์เตอร์สายการบินไทย พบกับเจ้าหน้าที่ดูแลความพร้อมด้านเอกสาร รวมถึงส่งท่านเข้าสู่ช่วงเวลาแห่งความสูง

23.55 น. ออกเดินทางสู่ **สนามบินนานาชาติฉะ** ประเทศญี่ปุ่น โดยการบินไทย เที่ยวบินที่ **TG 642**

วันที่สองของการเดินทาง **DAY 2**

07.40 น. เดินทางถึง **สนามบินนานาชาติฉะ** ประเทศญี่ปุ่น



# YOYOGI HACHIMANGU SHRINE

นำท่านสักการะ ศาลเจ้าโยโยจิ ฮาจิมังกุ ศาลเจ้าชินโตเก่าแก่ที่เรียบง่ายแต่แฝงด้วยพลังศักดิ์สิทธิ์ ท่ามกลางแมกไม้ใหญ่ใจกลางกรุงโตเกียว เพื่อขอพรเสริมดวงโชคลาภ ความมั่งคั่ง และความ เป็นสิริมงคลตลอดปี ศาลเจ้าแห่งนี้เป็นที่ประดิษฐานของเทพ ฮาจิมัน ผู้คุ้มครองนักรบซามูไร และนำพาความสำเร็จแก่ผู้ศรัทธา นักท่องเที่ยวสามารถเดินลอดประตูโทริอิไม้ขนาดใหญ่ อธิษฐานขอพร พร้อมเลือกเครื่องรางนำโชค เสริมดวงด้านต่าง ๆ ทั้งการเงิน การงาน ความรัก สุขภาพ หรือความปลอดภัย



บริการอาหารกลางวัน

# TEMPURA MIYASHIRO

เปิดต่อมรับรสอาหารญี่ปุ่นมือแรก ด้วย เทมปุระโอมากาสะ ระดับมิชลินในบ้านญี่ปุ่นเก่าอายุร้อยปี บรรยากาศอบอุ่น เป็นกันเอง เชฟทอดแต่ละคำอย่างประณีตจนแป้งบางกรอบ ไม่อมน้ำมัน ใช้วัตถุดิบพรีเมียมตามฤดูกาล เช่น กุ้งห่อสาหร่าย วากิวเทมปุระ และข้าวต้มซูปปลาทอดเข้มข้น ปิดท้ายมื้ออย่างสมบูรณ์แบบทุกสัมผัส.



# AZABUDAI HILLS



จากนั้นนำท่านเดินทางสู่ **อาซาบูโด ฮิลส์ โมริ เจพี ทาวเวอร์** แลนด์มาร์กใหม่ของโตเกียว เป็นตึกระฟ้าครองสถิติสูงที่สุดในประเทศญี่ปุ่น ด้วยความสูง 330 เมตร ซึ่งภายในมี อาร์ตแกลลอรี่ พิพิธภัณฑ์ศิลปะดิจิทัล และพื้นที่เปิดโล่งขนาดใหญ่ซึ่งเต็มไปด้วยความ สดชื่นของเหล่าต้นไม้เขียวขจี ซึ่งมีร้านอาหาร ร้านค้า ให้ท่านได้เดินเล่นอย่างเพลิดเพลิน

# TEAMLAB BORDERLESS AZABUDAI HILLS

นำท่านสัมผัส TEAMLAB BORDERLESS AZABUDAI HILLS  
พิพิธภัณฑ์ศิลปะปะติยกรรมสุดล้ำแห่งใหม่ใจกลางโตเกียว เพลิดเพลิน  
กับงานศิลป์ไร้ขอบเขตที่เคลื่อนไหวโต้ตอบกับผู้ชม ท่ามกลางแสง  
สี เสียง และผลงานอินเทอร์แอคทีฟเหนือจินตนาการ





# SHINJUKU

หลังจากนั้นนำท่านเดินทางสู่ ชินจูกุศูนย์รวมร้านค้าหลากหลายสไตล์ อิสระให้  
ท่านเพลิดเพลินกับการจับจ่ายเลือกซื้อสินค้าถูกใจ อาทิ นาฬิกาแบรนด์เนม  
ตั้ง อุปกรณ์อิเล็กทรอนิกส์หรือ สินค้าเอาใจคุณผู้หญิง อาทิ เสื้อผ้าแฟชั่นวัย  
รุ่น กระเป๋า รองเท้า เครื่องสำอางยี่ห้อดังของญี่ปุ่น ฯลฯ





# SERYNA CRAB SHABU

บริการอาหารเย็น ณ ภัตตาคาร หอใจกลางกินซ่าที่ขึ้นชื่อเรื่องชาบู  
ยักษ์สดหวาน เนื้อแน่นเต่ง จุ่มในน้ำซุปรสกลมกล่อม เสิร์ฟพร้อมซอส  
หอมเข้มข้นและผักตามฤดูกาล ในบรรยากาศเรียบหรูแบบญี่ปุ่น เหมาะ  
สำหรับมือพิเศษที่อยากลิ้มผัสรสชาติปูสดระดับพรีเมียม.



# ที่พัก SOLARIA NISHITETSU HOTEL GINZA

หรือเทียบเท่า



# DAY 3

วันที่สามของการเดินทาง  
เช้า รับประทานอาหารเช้า ณ ห้องอาหารของโรงแรม

## KAMAKURA DAIBUTSU

พระใหญ่ไดบุตซึ (Great Buddha Daibutsu) หรือพระใหญ่แห่งคามาคูระ เป็นพระพุทธรูปที่มีขนาดใหญ่เป็นอันดับสองของญี่ปุ่น ประดิษฐานอยู่ภายในวัดโคโตะกุอิน (Kotokuin Temple) พระใหญ่ไดบุตซึมีความสูง 13.35 เมตร และมีน้ำหนักถึง 95 ตัน สร้างจากสำริด (โลหะผสมทองแดง) ซึ่งเมื่อโลหะเจอกับอากาศ และความชื้น จึงเกิดปฏิกิริยาทางเคมีทำให้เกิดสนิมเขียวขึ้นทั่วทั้งองค์พระ สร้างความสวยงาม แปลกตา จนกลายเป็นอีกหนึ่งเอกลักษณ์ของที่นี่





บริการอาหารกลางวัน ณ ภัตตาคาร

# YOGAN

ลิ้มรสหมูย่างหินภูเขาไฟ เมบุดังแห่งคาวาคุจิโกะ



ลิ้มลองหมูย่างหินภูเขาไฟ ที่ใช้แผ่นหินลาวา นำมาทำเป็นกระทะ ทำให้เนื้อสุกเร็วกว่าปกติ เป็นมีกลิ่นหอมเฉพาะตัว นอกจากเนื้อหมูแล้ว ยังมีเนื้อวัวคุณภาพเยี่ยม รวมถึง ซีฟู้ด หอย กุ้ง พร้อมผักนานาชนิด ที่ทางร้านได้คัดสรรมาเป็นอย่างดี ทานคู่กับน้ำจิ้มสูตรลับเฉพาะของทางร้าน ที่ขาดไม่ได้คือ ซุปมิโสะที่ใช้น้ำแร่จากภูเขาไฟมาปรุงเป็นพิเศษ



# GOTEMBA PREMIUM OUTLET

ให้ท่านเพลิดเพลินกับการช้อปปิ้งที่ OUTLET ที่ใหญ่ที่สุดในญี่ปุ่น อยู่ห่างจากโตเกียวประมาณ 90 นาที มีบรรยากาศแบบแฮตดอร์ ภายในมีร้านค้ากว่า 200 ร้าน และ ศูนย์อาหาร ร้านค้าต่างๆ ล้วนเป็นของพรีเมียมแบรนด์จากต่างประเทศ ไม่ว่าจะเป็นเสื้อผ้าแฟชั่น อุปกรณ์กีฬา เครื่องใช้ในครัวเรือน และสินค้าอิเล็กทรอนิกส์ ราคาจะต่ำกว่าร้านค้าปลีกที่ขายทั่วไปในญี่ปุ่น ร้านส่วนใหญ่รับชำระเงินด้วยบัตรเครดิตเช่น VISA, MASTERCARD, AMERICAN EXPRESS และ DINERS นอกจากนี้ร้านค้าที่ยังมีบริการ TAX REFUND สำหรับนักท่องเที่ยวชาวต่างชาติด้วย

# DINNER

บริการอาหารค่ำ  
บริการท่านด้วยเมนู

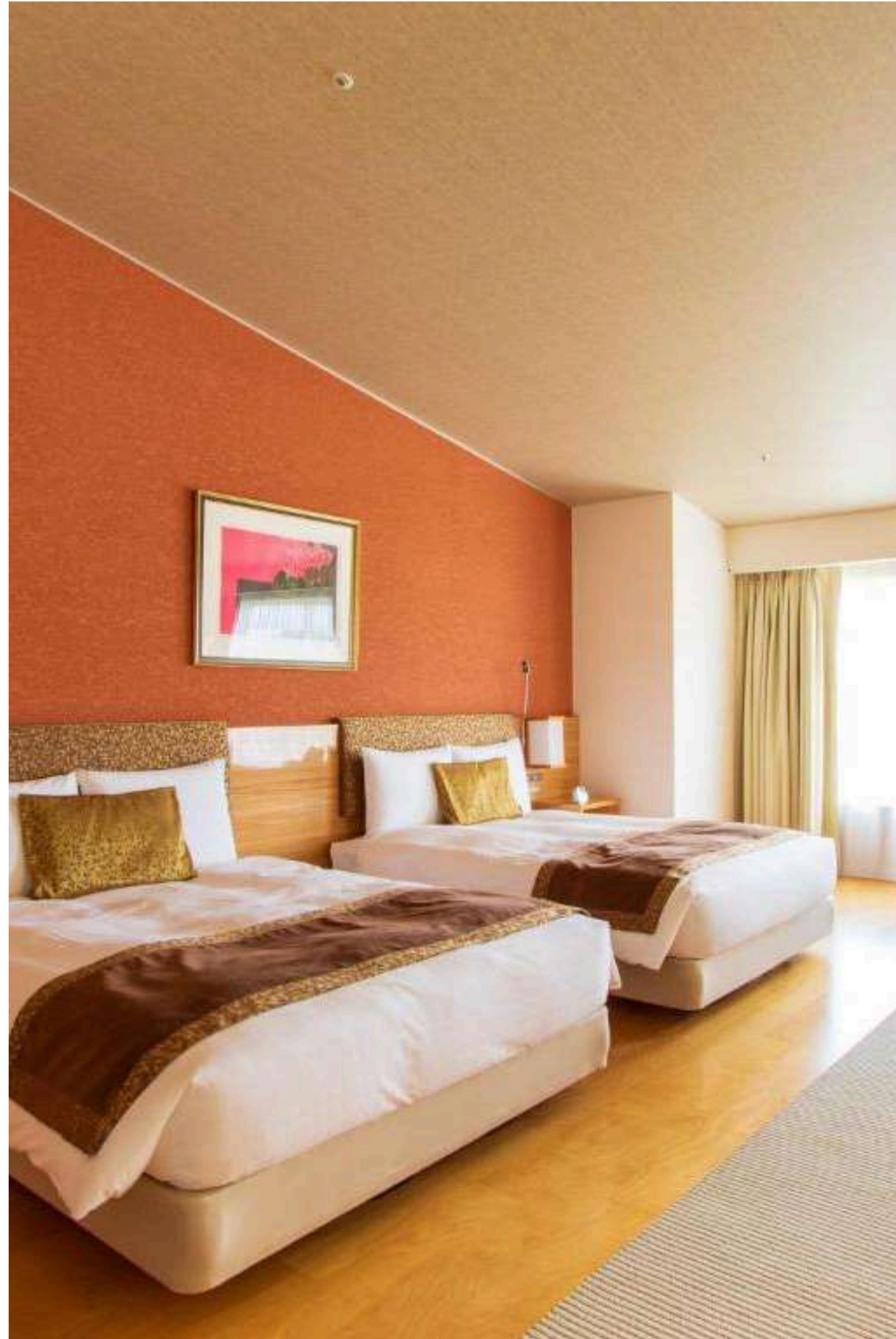
# KAISEKI

**\*\*เมนูอาจมีการเปลี่ยนแปลงขึ้นอยู่กับฤดูกาล\*\***

หลังอาหารค่ำ ให้ท่านได้แช่ ออนเซ็น การแช่น้ำพุร้อน  
ธรรมชาติของญี่ปุ่น ซึ่งเกิดจากน้ำใต้ดินที่อุดมด้วยแร่  
ธาตุหลากหลาย ชาวญี่ปุ่นถือว่าเป็นทั้งการพักผ่อน  
และการบำบัดร่างกายที่สืบทอดมาหลายร้อยปี



ที่พัก HOTEL MARS GARDEN WOOD GOTEMBA หรือเทียบเท่า



# NAGOYA

วันที่สั่งจองการเดินทาง  
เช้า รับประทานอาหาร ณ ห้องอาหารของโรงแรม

# DAY 4



นำท่านนั่งรถไฟความเร็วสูง ชินคันเซน เดินทางสู่ นาโกย่า ใช้เวลาโดยประมาณ 1.30 ชั่วโมง ชินคันเซ็น SHINKANSEN แปลได้ว่า เส้นทาง  
ไกลสายใหม่ เป็นพาหนะที่เรารู้จักในฐานะรถไฟความเร็วสูงของประเทศญี่ปุ่น โดยมีประวัติยาวนานกว่า 50 ปีแล้ว รูปร่างของรถไฟชินคันเซ็น  
มีความแปลกตา ด้วยลักษณะหัวแบบกระสุน จึงมีอีกชื่อว่า รถไฟหัวกระสุน BULLET TRAIN เดินทางถึงเมืองริมทะเลอันเป็นเมืองใหญ่ที่สุด  
ของภูมิภาคนี้กัน นั่นก็คือ “เมืองนาโกย่า (NAGOYA)” ซึ่งถ้าเทียบกับอีกหลาย ๆ เมืองแล้ว นาโกย่าก็ถือว่าเป็นเมืองใหญ่เป็นอันดับ 4 ของ  
ประเทศญี่ปุ่นเลยทีเดียว เป็นเมืองอุตสาหกรรม และเมืองท่าที่สำคัญ มีสถานที่ท่องเที่ยวที่น่าสนใจมากมายหลายแห่ง



ข้าวหน้าปลาไหลนาโงย่า (ฮิทสึมาบุชิ) เพราะเป็นเมนู  
ท้องถิ่นที่มีเอกลักษณ์เฉพาะตัว โดยจะย่างปลาไหลบน  
น้ำซอสสูตรเฉพาะ ทำให้ได้รสชาติเข้มข้น หอมหวาน  
และสามารถทานได้หลายสไตล์ในซามเดียว การใช้  
วัตถุดิบที่สดใหม่จากนาโงย่า บวกกับเทคนิคการปรุง  
อันพิถีพิถัน ทำให้ข้าวหน้าปลาไหลที่นี่มีคุณภาพและ  
รสชาติที่โดดเด่น ไม่เหมือนใคร

บริการอาหารกลางวัน ณ ภัตตาคาร บริการท่านด้วยเมนู

# HITSUMABUSHI





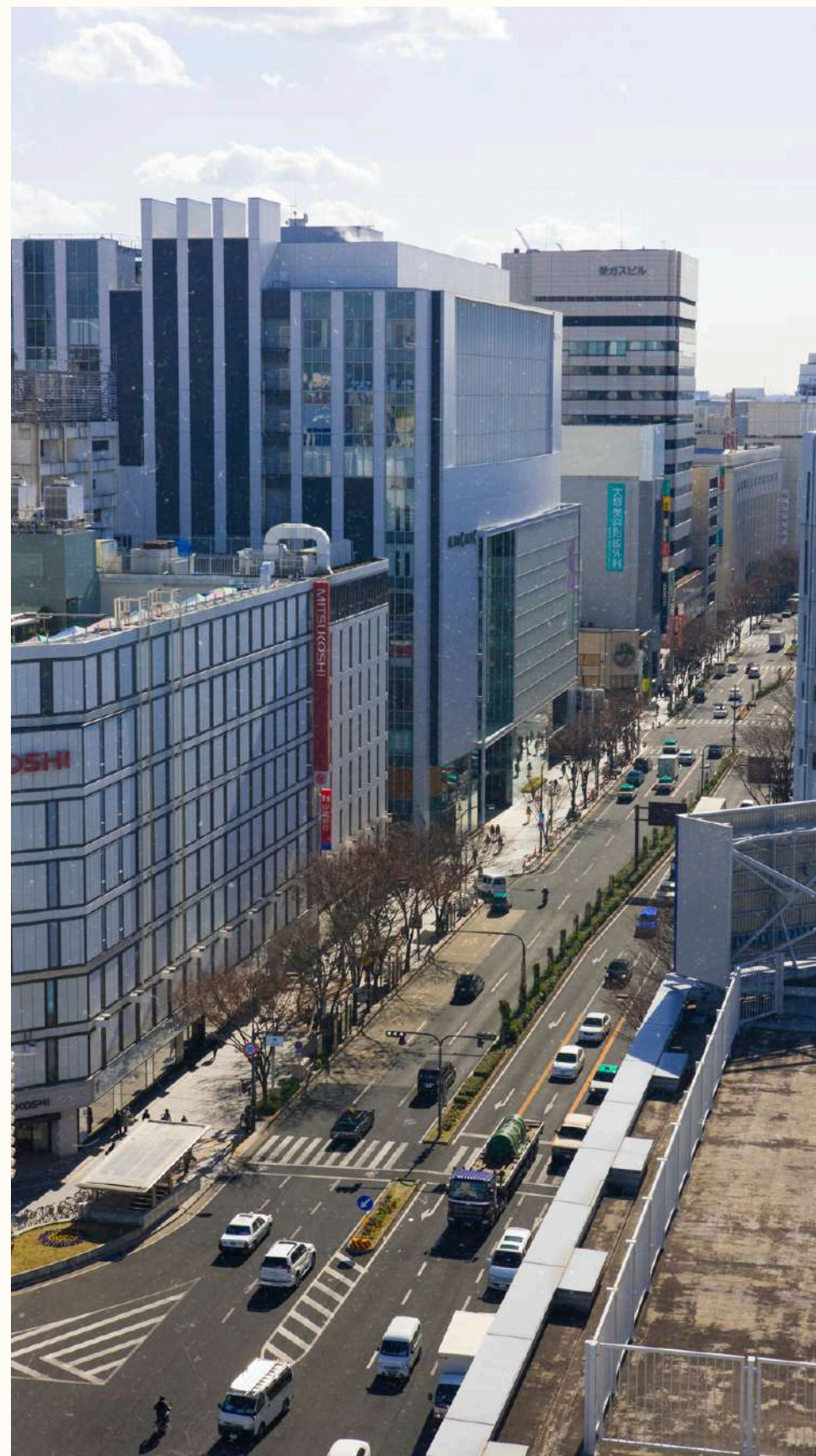
# URAKUEN

นำท่านสัมผัสพิธีชงชา ณ สวน **URAKUEN** เรียนรู้วิถีแห่งการชงชาแบบดั้งเดิมของญี่ปุ่น ท่ามกลางบรรยากาศสวนญี่ปุ่นอันสงบร่มรื่น เปิดประสบการณ์สัมผัสวัฒนธรรมที่สืบทอดมาอย่างยาวนาน อันเป็นหัวใจของความละเมียดละไมในวิถีญี่ปุ่นแท้



# SAKAE

นำท่านเดินทางสู่ “ย่านซากาเอะ” เป็นย่านช้อปปิ้ง  
และแหล่งบันเทิง มีสินค้าแบรนด์เนมจากทั่วทุกมุม  
โลกมาวางขายที่ถนนสายนี้ นอกจากนั้นยังมี ห้าง  
สรรพสินค้า ร้านอาหาร ที่บ่งบอกถึงความมีระดับ  
ซึ่งมีให้ทุกท่านได้เลือกอย่างมากมาย



บริการอาหารค่ำ ณ ภัตตาคาร บริการท่านด้วยเมนู

# SUSHI UEDA

ร้านซูชิระดับพรีเมียมชื่อดังในเมืองนาโงย่า ให้บริการแบบ Omakase Course โดยเชฟ  
“อุเอเดะ” ผู้มากประสบการณ์ เสิร์ฟซูชิทีละคำจากวัตถุดิบสดใหม่ตามฤดูกาล อาทิ  
ปลานูน่าส่วนต่าง ๆ (Akami, Chutoro, Otoro), ไข่หอยเม่นฮอกไกโด, ปลาไหลทะเล  
และไข่หวานสูตรเฉพาะ ปิดท้ายด้วยซูปละและงองหวานในบรรยากาศญี่ปุ่นเรียบหรู เพื่อ  
มอบประสบการณ์สุดเอ็กซ์คลูซีฟ



ที่พัก **COURTYARD BY MARRIOTT NAGOYA** หรือเทียบเท่า



# DAY 5

วันที่ห้าของการเดินทาง  
เช้า รับประทานอาหารเช้า ณ ห้องอาหารของโรงแรม

# BYODOIN TEMPLE



จากนั้นนำท่านสู่ **วัดเบียวโดอิน** ถือว่าเป็นวัดที่มีรูปแบบสถาปัตยกรรมแบบโจโดที่โดดเด่นมากที่สุดแห่งหนึ่งของญี่ปุ่น และเป็นวัดที่ได้รับคัดเลือกจากยูเนสโกให้เป็นหนึ่งในมรดกโลก ญี่ปุ่นอีกด้วยรูปงของหอ Hoodo หรือที่เรียกว่า หอนกฟีนิกซ์ (Phoenix Hall) ซึ่งเป็นอาคารหลักของวัดก็ได้ปรากฏอยู่บนหลังเหรียญ 10 เยนของญี่ปุ่น





# BYODO-IN OMOTESANDO

นำท่านสนุกสนานกับการเดินเล่นบนถนนสายชาเขียว  
เพลิดเพลินกับบรรยากาศสุดชิลล์ ท่ามกลางร้านค้า  
และคาเฟ่ชาเขียวชื่อดัง ให้ท่านได้ลิ้มรสชาเขียวหลากหลาย  
รูปแบบ ตั้งแต่ขนมหวาน เครื่องดื่ม ไปจนถึง  
ผลิตภัณฑ์ท้องถิ่น แฝงด้วยเสน่ห์วัฒนธรรมญี่ปุ่น  
อย่างมีเอกลักษณ์



บริการอาหารกลางวัน ณ ภัตตาคาร

# TATSUMIYA

เปิดให้บริการมานานกว่า 100 ปี ตั้งแต่ปี ค.ศ. 1913 เป็นต้นมา พัฒนาสู่การเป็นร้านอาหารระดับตำนานที่สืบทอดสูตรและรสชาติแบบดั้งเดิมของเกียวโต เสิร์ฟอาหารในสไตล์ เกียวโตไคเซกิ (Kyoto Kaiseki) ซึ่งเปี่ยมไปด้วยความงดงามและความประณีต ทั้งในการเลือกวัตถุดิบตามฤดูกาล การปรุงรสอันละเมียดละไม และการจัดแต่งจานที่เปรียบเสมือนงานศิลปะ ทุกเมนูล้วนสะท้อนถึง “หัวใจแห่งเกียวโต” พร้อมบรรยากาศริมแม่น้ำอูจิจิที่เงียบสงบ



# นำท่าน เดินทางกลับสู่ OSAKA

นำท่านเดินทางสู่ โอซากะ เป็นเมืองที่มีขนาดเศรษฐกิจใหญ่เป็นอันดับ 2 และมีประชากรมากเป็นอันดับ 3 ของประเทศญี่ปุ่น และยังเป็นเมืองที่ใหญ่ที่สุดในภาคมนครคันไซ ตั้งอยู่ในภาคคันไซบนเกาะฮนชู ในเขตจังหวัดโอซากะ





# SHINSAIBASHI & DOTONBORI

จากนั้นนำท่านเดินทางสู่ ย่านชินไซบาชิ แหล่งช้อปปิ้งชื่อดังที่ท่านไม่ควรพลาดในการมาเยือนเมืองโอซาก้าแห่งนี้ นำท่านถ่ายภาพคู่กับสัญลักษณ์แห่งชินไซบาชิ ป้ายกูลิโกะขนาดยักษ์ ก่อนจะให้ท่านได้อิสระเลือกซื้อสินค้าย่านชินไซบาชิ ที่มีหลังคาปกคลุมตลอดถนนช้อปปิ้ง ไม่ว่าจะฝนตก แดดออก ก็จะไม่เป็นอุปสรรคในการจับจ่ายเลือกซื้อสินค้าของท่าน สินค้าแนะนำ อาทิ เครื่องสำอางต่าง ๆ ร้านเสื้อผ้าแบรนด์เนมในห้าง DAIMARU, ทางทง EVISU,ร้านรองเท้า ONITSUKA TIGER ร้านขนมกูลิโกะ ฯลฯ อีกมากมาย และปูคาบิโดราคุที่เป็นสัญลักษณ์ของเมืองโอซาก้า ณ DOTONBORI



บริการอาหารค่ำ ท่านด้วยเมนู

# OKONOMIYAKI & TEPPANYAKI

สัมผัสประสบการณ์ การยกระดับโอโคโนมียากิ และ เทปปinyaกิ แบบ  
ดั้งเดิมของโอซาก้าให้อยู่ในรูปแบบหรูหราและร่วมสมัย ตัวร้านตกแต่ง  
อย่างสง่างาม มีที่นั่งเคาน์เตอร์ล้อมรอบเตา ทำให้ท่านได้ชมฝีมือเชฟ  
ขณะทำอาหารแบบสด ๆ ราวกับชมการแสดง

“การ์นต์โดย รายการรอบงานรอบโลก

คุณนิรุตต์ ศิริจรรยา”



# ที่พัก OSAKA EXCEL HOTEL TOKYU หรือเทียบเท่า





เช้า บริการอาหารเช้า  
ณ ห้องอาหารของโรงแรม

# DAY 6

## KUROMON MARKET

นำท่านสู่ ตลาดคุโรมง เป็นตลาดสดเก่าแก่ของเมืองโอซาก้าตลาดแห่งนี้  
ได้ชื่อว่าเป็น คริวของโอซาก้า มีร้านขายอาหารสด อาหารพร้อมทานผัก  
ผลไม้ และของใช้ต่างๆให้ท่านได้เลือกซื้อปมากมาย



# NAMBA YASAKA SHRINE

นำท่านเดินทางสู่ มาสึมัตสึพลั๊งแห่งสิงโตยักษ์!  
ศาลเจ้านัมบะ ยาสากะ ที่ซ่อนตัวอยู่ในโอซาก้า!  
หากคุณกำลังมองหาสถานที่ท่องเที่ยวที่ดี ๆ และจุดถ่ายรูป  
รูปที่ไม่เหมือนใครในโอซาก้า "ศาลเจ้านัมบะ ยาสากะ"  
(Namba Yasaka Shrine) คือที่ที่คุณต้องมา!  
ที่นี่โดดเด่นด้วย "หัวสิงโตยักษ์" (Lion Head Shrine)  
สูง 12 เมตร ที่เชื่อกันว่าจะ กลืนกินสิ่งชั่ว  
ร้าย และนำโชคลาภมาให้ ไม่ว่าจะเป็นเรื่องการเรียน  
การงาน หรือธุรกิจ!





บริการอาหารกลางวัน ณ ภัตตาคาร

# KYOMACHIBORI NAKAMURA

ร้านทงคัตสึระดับพรีเมียมในย่านโอซาก้า ได้รับการแนะนำใน Michelin Guide เสิร์ฟแบบคอร์ส ใช้หมุคุณภาพสูงหลายส่วน เช่น Loin, Fillet, Rare Cut ปรงทอดแบบพิถีพิถัน เสิร์ฟจานสุดท้ายเลือกได้ เช่น คัตสึข้าว ราดไข่หรือแกงกะหรี่ บรรยากาศเรียบหรู





...สมควรแก่เวลา... นำท่านเดินทางสู่สนามบินคันไซ...

17.35 น.

เดินทางสู่ สนามบินนสุวรรณภูมิ โดย สายการบินไทย เที่ยวบินที่ TG 673

21.25 น.

เดินทางถึง สนามบินสุวรรณภูมิ ประเทศไทย โดยสวัสดิภาพพร้อมความประทับใจ...

## อัตราค่าบริการ สำหรับผู้เดินทาง 15 ท่าน

ประเภทผู้เดินทาง	ลูกค้ำปกติ	บัตรหลัก	บัตรเสริม
ผู้ใหญ่ (พักห้องละ 2 ท่าน)	139,900.-	137,900.-	138,900.-
เด็กอายุต่ำกว่า 12ปี พักกับผู้ใหญ่ 1 ท่าน	135,900.-	133,900.-	134,900.-
เด็กอายุต่ำกว่า 12ปี พักกับผู้ใหญ่ 2 ท่าน (มีเตียงเสริม)	131,900.-	129,900.-	130,900.-
เด็กอายุต่ำกว่า 12 ปี (พักกับ ผู้ใหญ่ 2 ท่าน ... ไม่มีเตียงเสริม)	127,800.-	125,900.-	126,900.-
พักเดี่ยวเพิ่ม	30,000.-	30,000.-	30,000.-
มีตัวแล้ว ลดท่านละ	28,500.-	28,500.-	28,500.-

หากมีจำนวนผู้เดินทางไม่ครบตามกำหนด ขอสงวนสิทธิ์ในการเปลี่ยนแปลงราคา

หมายเหตุ : โปรแกรมการเดินทางอาจมีการเปลี่ยนแปลงตามความเหมาะสม เนื่องจาก สภาพอากาศ เวลาและ สายการบินทั้งนี้เพื่อประโยชน์ของลูกค้ำเป็นสำคัญ

## คะแนนสะสม สำหรับสมาชิก

ประเภทผู้เดินทาง	สมาชิกบัตรหลัก	สมาชิกบัตรเสริม
ผู้ใหญ่ (พักห้องละ 2 ท่าน)	1,379.-	1,379.-
เด็กอายุต่ำกว่า 12 ปี (พักกับผู้ใหญ่ 1 ท่าน)	1,339.-	1,339.-
เด็กอายุต่ำกว่า 12 ปี (พักกับผู้ใหญ่ 2 ท่าน... มีเตียงเสริม)	1,299.-	1,299.-
เด็กอายุต่ำกว่า 12 ปี (พักกับผู้ใหญ่ 2 ท่าน... ไม่มีเตียงเสริม)	1,259.-	1,259.-
พักเดี่ยว ได้รับคะแนนเพิ่ม	300.-	300.-
มีตั๋วแล้ว ได้คะแนน	1094.-	1094.-

- สามารถใช้คะแนนสะสมในการแลกส่วนลดสูงสุด 1,000 คะแนน
- คะแนนสะสมที่ได้รับเป็นไปตามยอดการชำระจริง
- สมาชิกบัตรเสริมได้รับคะแนนสะสมเป็นไปตามสมาชิกบัตรหลัก

## อัตราค่าบริการ สำหรับผู้เดินทาง 10 ท่าน

ประเภทผู้เดินทาง	ลูกค้าปกติ	บัตรหลัก	บัตรเสริม
ผู้ใหญ่ (พักห้องละ 2 ท่าน)	149,900.-	147,900.-	148,900.-
เด็กอายุต่ำกว่า 12ปี พักกับผู้ใหญ่ 1 ท่าน	145,900.-	143,900.-	144,900.-
เด็กอายุต่ำกว่า 12ปี พักกับผู้ใหญ่ 2 ท่าน (มีเตียงเสริม)	141,900.-	139,900.-	140,900.-
เด็กอายุต่ำกว่า 12 ปี (พักกับ ผู้ใหญ่ 2 ท่าน ... ไม่มีเตียงเสริม)	137,900.-	135,900.-	136,900.-
พักเดี่ยวเพิ่ม	30,000.-	30,000.-	30,000.-
มีตัวแล้ว ลดท่านละ	28,500.-	28,500.-	28,500.-

**\*กำหนดการเดินทางระหว่างวันที่ 12-17 เมษายน เพิ่มท่านละ 8,000 บาท\***

หากมีจำนวนผู้เดินทางไม่ครบตามกำหนด ขอสงวนสิทธิ์ในการเปลี่ยนแปลงราคา

หมายเหตุ : โปรแกรมการเดินทางอาจมีการเปลี่ยนแปลงตามความเหมาะสม เนื่องจาก สภาพอากาศ เวลาและ สายการบินทั้งนี้เพื่อประโยชน์ของลูกค้าเป็นสำคัญ

## คะแนนสะสม สำหรับสมาชิก

ประเภทผู้เดินทาง	สมาชิกบัตรหลัก	สมาชิกบัตรเสริม
ผู้ใหญ่ (พักห้องละ 2 ท่าน)	1,479.-	1,439.-
เด็กอายุต่ำกว่า 12 ปี (พักกับผู้ใหญ่ 1 ท่าน)	1,399.-	1,399.-
เด็กอายุต่ำกว่า 12 ปี (พักกับผู้ใหญ่ 2 ท่าน... มีเตียงเสริม)	1,359.-	1,359.-
เด็กอายุต่ำกว่า 12 ปี (พักกับผู้ใหญ่ 2 ท่าน... ไม่มีเตียงเสริม)	1,319.-	1,319.-
พักเดี่ยว ได้รับคะแนนเพิ่ม	300.-	300.-
มีตั๋วแล้ว ได้คะแนน	285.-	285.-

- สามารถใช้คะแนนสะสมในการแลกส่วนลดสูงสุด 1,000 คะแนน
- คะแนนสะสมที่ได้รับเป็นไปตามยอดการชำระจริง
- สมาชิกบัตรเสริมได้รับคะแนนสะสมเป็นไปตามสมาชิกบัตรหลัก

## อัตราค่าบริการ สำหรับผู้เดินทาง 8 ท่าน

ประเภทผู้เดินทาง	ลูกค้าปกติ	บัตรหลัก	บัตรเสริม
ผู้ใหญ่ (พักห้องละ 2 ท่าน)	158,900.-	156,900.-	157,900.-
เด็กอายุต่ำกว่า 12ปี พักกับผู้ใหญ่ 1 ท่าน	154,900.-	152,900.-	153,900.-
เด็กอายุต่ำกว่า 12ปี พักกับผู้ใหญ่ 2 ท่าน (มีเตียงเสริม)	150,900.-	148,900.-	149,900.-
เด็กอายุต่ำกว่า 12 ปี (พักกับ ผู้ใหญ่ 2 ท่าน ... ไม่มีเตียงเสริม)	146,900.-	144,900.-	145,900.-
พักเดี่ยวเพิ่ม	30,000.-	30,000.-	30,000.-
มีตัวแล้ว ลดท่านละ	28,500.-	28,500.-	28,500.-

หากมีจำนวนผู้เดินทางไม่ครบตามกำหนด ขอสงวนสิทธิ์ในการเปลี่ยนแปลงราคา

หมายเหตุ : โปรแกรมการเดินทางอาจมีการเปลี่ยนแปลงตามความเหมาะสม เนื่องจาก สภาพอากาศ เวลาและ สายการบินทั้งนี้เพื่อประโยชน์ของลูกค้าเป็นสำคัญ

## คะแนนสะสม สำหรับสมาชิก

ประเภทผู้เดินทาง	สมาชิกบัตรหลัก	สมาชิกบัตรเสริม
ผู้ใหญ่ (พักห้องละ 2 ท่าน)	1,569.-	1,569.-
เด็กอายุต่ำกว่า 12 ปี (พักกับผู้ใหญ่ 1 ท่าน)	1,529.-	1,529.-
เด็กอายุต่ำกว่า 12 ปี (พักกับผู้ใหญ่ 2 ท่าน... มีเตียงเสริม)	1,489.-	1,489.-
เด็กอายุต่ำกว่า 12 ปี (พักกับผู้ใหญ่ 2 ท่าน... ไม่มีเตียงเสริม)	1,449.-	1,449.-
พักเดี่ยว ได้รับคะแนนเพิ่ม	300.-	300.-
มีตั๋วแล้ว ได้คะแนน	1,311.-	1,311.-

- สามารถใช้คะแนนสะสมในการแลกส่วนลดสูงสุด 1,000 คะแนน
- คะแนนสะสมที่ได้รับเป็นไปตามยอดการชำระจริง
- สมาชิกบัตรเสริมได้รับคะแนนสะสมเป็นไปตามสมาชิกบัตรหลัก

## อัตราค่าบริการ สำหรับผู้เดินทาง 6 ท่าน

ประเภทผู้เดินทาง	ลูกค้าปกติ	บัตรหลัก	บัตรเสริม
ผู้ใหญ่ (พักห้องละ 2 ท่าน)	172,900.-	170,900.-	171,900.-
เด็กอายุต่ำกว่า 12ปี พักกับผู้ใหญ่ 1 ท่าน	168,900.-	166,900.-	167,900.-
เด็กอายุต่ำกว่า 12ปี พักกับผู้ใหญ่ 2 ท่าน (มีเตียงเสริม)	164,900.-	152,900.-	163,900.-
เด็กอายุต่ำกว่า 12 ปี (พักกับ ผู้ใหญ่ 2 ท่าน ... ไม่มีเตียงเสริม)	160,900.-	158,900.-	159,900.-
พักเดี่ยวเพิ่ม	30,000.-	30,000.-	30,000.-
มีตัวแล้ว ลดท่านละ	28,500.-	28,500.-	28,500.-

หากมีจำนวนผู้เดินทางไม่ครบตามกำหนด ขอสงวนสิทธิ์ในการเปลี่ยนแปลงราคา

หมายเหตุ : โปรแกรมการเดินทางอาจมีการเปลี่ยนแปลงตามความเหมาะสม เนื่องจาก สภาพอากาศ เวลาและ สายการบิน ทั้งนี้เพื่อประโยชน์ของลูกค้าเป็นสำคัญ

## คะแนนสะสม สำหรับสมาชิก

ประเภทผู้เดินทาง	สมาชิกบัตรหลัก	สมาชิกบัตรเสริม
ผู้ใหญ่ (พักห้องละ 2 ท่าน)	1,709.-	1,709.-
เด็กอายุต่ำกว่า 12 ปี (พักกับผู้ใหญ่ 1 ท่าน)	1,669.-	1,669.-
เด็กอายุต่ำกว่า 12 ปี (พักกับผู้ใหญ่ 2 ท่าน... มีเตียงเสริม)	1,629.-	1,629.-
เด็กอายุต่ำกว่า 12 ปี (พักกับผู้ใหญ่ 2 ท่าน... ไม่มีเตียงเสริม)	1,589.-	1,589.-
พักเดี่ยว ได้รับคะแนนเพิ่ม	300.-	300.-
มีตั๋วแล้ว ได้คะแนน	1,424.-	1,424.-

- สามารถใช้คะแนนสะสมในการแลกส่วนลดสูงสุด 1,000 คะแนน
- คะแนนสะสมที่ได้รับเป็นไปตามยอดการชำระจริง
- สมาชิกบัตรเสริมได้รับคะแนนสะสมเป็นไปตามสมาชิกบัตรหลัก

## อัตราค่าบริการ สำหรับผู้เดินทาง 4 ท่าน

ประเภทผู้เดินทาง	ลูกค้าปกติ	บัตรหลัก	บัตรเสริม
ผู้ใหญ่ (พักห้องละ 2 ท่าน)	198,900.-	196,900.-	197,900.-
เด็กอายุต่ำกว่า 12ปี พักกับผู้ใหญ่ 1 ท่าน	194,900.-	192,900.-	193,900.-
เด็กอายุต่ำกว่า 12ปี พักกับผู้ใหญ่ 2 ท่าน (มีเตียงเสริม)	190,900.-	188,900.-	189,900.-
เด็กอายุต่ำกว่า 12 ปี (พักกับ ผู้ใหญ่ 2 ท่าน ... ไม่มีเตียงเสริม)	186,900.-	184,900.-	185,900.-
พักเดี่ยวเพิ่ม	30,000.-	30,000.-	30,000.-
มีตัวแล้ว ลดท่านละ	28,500.-	28,500.-	28,500.-

หากมีจำนวนผู้เดินทางไม่ครบตามกำหนด ขอสงวนสิทธิ์ในการเปลี่ยนแปลงราคา

หมายเหตุ : โปรแกรมการเดินทางอาจมีการเปลี่ยนแปลงตามความเหมาะสม เนื่องจาก สภาพอากาศ เวลาและ สายการบินทั้งนี้เพื่อประโยชน์ของลูกค้าเป็นสำคัญ

## คะแนนสะสม สำหรับสมาชิก

ประเภทผู้เดินทาง	สมาชิกบัตรหลัก	สมาชิกบัตรเสริม
ผู้ใหญ่ (พักห้องละ 2 ท่าน)	1,969.-	1,969.-
เด็กอายุต่ำกว่า 12 ปี (พักกับผู้ใหญ่ 1 ท่าน)	1,929.-	1,929.-
เด็กอายุต่ำกว่า 12 ปี (พักกับผู้ใหญ่ 2 ท่าน... มีเตียงเสริม)	1,889.-	1,889.-
เด็กอายุต่ำกว่า 12 ปี (พักกับผู้ใหญ่ 2 ท่าน... ไม่มีเตียงเสริม)	1,849.-	1,849.-
พักเดี่ยว ได้รับคะแนนเพิ่ม	300.-	300.-
มีตั๋วแล้ว ได้คะแนน	285.-	285.-

- สามารถใช้คะแนนสะสมในการแลกส่วนลดสูงสุด 1,000 คะแนน
- คะแนนสะสมที่ได้รับเป็นไปตามยอดการชำระจริง
- สมาชิกบัตรเสริมได้รับคะแนนสะสมเป็นไปตามสมาชิกบัตรหลัก

# อัตราค่าบริการนี้รวม

1. ค่าบัตรโดยสารเครื่องบิน ไป - กลับชั้นประหยัด ตามเส้นทาง และสายการบินที่ได้ระบุไว้ในรายการ พร้อมค่าภาษีสนามบินทุกแห่งค่าพาหนะที่ใช้ในการตามระบุในรายการ
2. ค่าโรงแรม พักห้องละ 2 ท่าน ตามระบุในรายการหรือระดับเทียบเท่า
3. ค่าเข้าชมตามระบุในรายการ
4. ค่าอาหารตามระบุในรายการ
5. ค่าหัวหน้าทัวร์ ดูแลตลอดการเดินทาง
6. ค่าประกันการเดินทาง วงเงินท่านละ 2,000,000 เจ็บป่วยตามกรมธรรม์

# อัตราค่าบริการนี้ไม่รวม

1. ค่าใช้จ่ายส่วนตัว อาทิ ค่าอาหาร-เครื่องดื่ม นอกเหนือจากรายการ, ค่าช้อปปิ้ง, ค่าโทรศัพท์ เป็นต้น
2. ค่าทำหนังสือเดินทาง / ต่อหน้าเล่มหนังสือเดินทาง
3. ค่าภาษีน้ำมัน หากทางสายการบินเรียกเก็บเพิ่ม

เงื่อนไขการชำระเงิน : “การจอง” กรุณาชำระเงินมัดจำ 40,000 บาท

การจ่ายส่วนที่เหลือ” กรุณาชำระยอดทั้งหมดก่อนการเดินทางอย่างน้อย 21 วัน

- ชำระด้วยเช็ค หรือเช็คเดย์อร์เช็ค โดยสั่งจ่ายในนาม บริษัท สีสาวดี ฮอสิเดย์ จำกัด
- ชำระโดยเงินสด
- ชำระด้วยการโอนเงินผ่านธนาคาร

ชื่อบัญชี

บริษัท สีสาวดี ฮอสิเดย์ จำกัด

ธนาคาร กสิกรไทย

บัญชีกระแสรายวัน

เลขที่ 639-1-00265-5

การยกเลิก :

กรุณาแจ้งล่วงหน้าอย่างน้อย 30 วันทำการ มีฉะนั้น ทางบริษัทฯ ขอสงวนสิทธิ์ในการคืนเงินมัดจำ

กรณียกเลิกก่อนการเดินทาง 21 วันทำการ ทางบริษัทฯ มีความจำเป็นต้องหัก 50% ของอัตราค่าบริการ

กรณียกเลิกก่อนการเดินทาง 14 วันทำการ ทางบริษัทฯ ขอสงวนสิทธิ์ในการคืนเงินทั้งหมด

## หมายเหตุและเงื่อนไขในการรับบริการ

1. บริษัทฯ ขอสงวนสิทธิ์ไม่รับท่านผู้เดินทางที่เคยเดินทางแล้วมีประวัติความประพฤติไม่น่ารัก หรือมีพฤติกรรมเป็นที่รังเกียจของคนส่วนใหญ่ เช่น ไม่รักษาเวลา, พุดจาหยาบคาย, ดื่มสุราบนรถ, ก่อเสียงรำคาญรบกวนผู้อื่น, หรือพยายามสร้างความวุ่นวายในคณะทัวร์ ฯลฯ ทั้งนี้เพื่อความสุขของคนะผู้เดินทางส่วนใหญ่
2. บริษัทฯ ขอสงวนสิทธิ์ไม่รับท่านผู้เดินทางที่มีอายุครรภ์เกิน 4 เดือน ทั้งนี้เพื่อความปลอดภัยของท่านผู้เดินทางและการกักในครรภ์
3. บริษัทฯ ขอสงวนสิทธิ์ไม่รับท่านผู้เดินทางที่มีความประสงค์จะลักลอบเข้าประเทศอื่นเพื่อไปทำงาน หรือเพื่อการอื่นใดอันมิใช่การท่องเที่ยว
4. บริษัทฯ ขอสงวนสิทธิ์ในการพิจารณาให้หรือไม่ให้บริการแก่ท่านที่ต้องใช้รถเข็น (กรุณาแจ้งให้บริษัทฯ ทราบก่อนจองทัวร์เพื่อหาข้อสรุปร่วมกัน) โดยบริษัทฯ ต้องกราบขออภัยเพราะบางเส้นทางอาจไม่สะดวกในการเดินทางสำหรับท่านที่ต้องใช้รถเข็น ยกเว้นทัวร์คณะส่วนตัว
5. บริษัทฯ ขอสงวนสิทธิ์ในการพิจารณาให้หรือไม่ให้บริการแก่ท่านที่มีเด็กทารกอายุต่ำกว่า 2 ขวบ ร่วมเดินทางไปด้วย (กรุณาแจ้งให้บริษัทฯ ทราบก่อนจองทัวร์เพื่อหาข้อสรุปร่วมกัน) โดยบริษัทฯ ต้องกราบขออภัยเพราะเด็กเล็กอาจงอแงรบกวนผู้เดินทางท่านอื่น ยกเว้นทัวร์คณะส่วนตัว
6. บริษัทฯ ขอสงวนสิทธิ์ในการพิจารณาให้หรือไม่ให้บริการแก่ท่านที่เป็นพระภิกษุสงฆ์หรือนักบวชในบางรายการทัวร์หรือบางเส้นทาง ยกเว้นทัวร์คณะส่วนตัว
8. บริษัทฯ ขอสงวนสิทธิ์ในการยกเลิกการเดินทางในกรณีที่มีผู้เดินทางต่ำกว่า 15 ท่าน โดยจะแจ้งให้ผู้เดินทางทราบล่วงหน้าก่อนเดินทางไม่น้อยกว่า 15 วัน และยินดีจะจัดหาคณะทัวร์อื่นทดแทนหากท่านต้องการ
9. ในกรณีที่ท่านยกเลิกการเดินทาง บริษัทฯ ขอสงวนสิทธิ์ในการหักเงินค่าใช้จ่าย โดย หากยกเลิกก่อนเดินทาง 21 วัน ขอหักร้อยละ 50 ของอัตราค่าบริการ หากยกเลิกก่อนเดินทาง 14 วัน ขอหักร้อยละ 100 ของอัตราค่าบริการ
10. ในกรณีที่ท่านขอเปลี่ยนตัวผู้เดินทาง โดยสามารถขอวีซ่าได้ทันภายในกำหนดเวลา บริษัทฯ ขอสงวนสิทธิ์ในการคิดค่าใช้จ่ายเพิ่ม เฉพาะค่าธรรมเนียมในการยื่นวีซ่าและค่าเปลี่ยนชื่อตัวเครื่องบินเท่านั้น เว้นแต่ตัวเครื่องบินที่ไม่อนุญาตให้เปลี่ยนชื่อหรือคืนตัว
11. บริษัทฯ ขอสงวนสิทธิ์ไม่คืนค่าธรรมเนียมการยื่นวีซ่าในทุกกรณี หากมีการยื่นวีซ่าแล้ว
12. บริษัทฯ ขอสงวนสิทธิ์ไม่รับผิดชอบต่อการที่ท่านถูกปฏิเสธไม่ให้เดินทางเข้าหรือออกจากประเทศใด ๆ อันเนื่องมาจากเหตุผลส่วนตัวของท่านผู้เดินทาง เช่น เอกสารการเดินทางไม่ถูกต้อง, พกพาสิ่งของผิดกฎหมายหรือมีความประพฤติส่อไปในทางเสื่อมเสีย รวมถึงการที่มีได้เดินทางเพราะเหตุภัยธรรมชาติ หรือการยกเลิกเที่ยวบิน

13. สำหรับท่านผู้เดินทางที่ประสงค์จะซื้อตั๋วเครื่องบินภายในประเทศเพิ่มเติม ( นอกเหนือจากรายการตามทัวร์ ) หรือดำเนินการใด ๆ ที่ก่อให้เกิดค่าใช้จ่าย กรุณาแจ้งให้บริษัทฯ ทราบก่อน เพื่อขอคำยืนยันสำหรับการออกเดินทางของทัวร์นั้นๆ หากท่านผู้เดินทางซื้อตั๋วหรือชำระค่าใช้จ่ายใด ๆ ไป โดยไม่ได้รับการยืนยันดังกล่าว แล้วต่อมาทัวร์นั้น ๆ ไม่สามารถออกเดินทางได้ ทางบริษัทฯ ขอสงวนสิทธิ์ไม่รับผิดชอบสำหรับค่าใช้จ่ายที่เกิดขึ้น

14. บริษัทฯ จะส่งกำหนดการท่องเที่ยว (โฟลเดอร์โปรแกรม) ให้แก่ท่านก่อนการเดินทางไม่น้อยกว่า 10 วัน หากท่านเห็นว่ารายการท่องเที่ยวดังกล่าวไม่ตรงตามความประสงค์ของท่าน ไม่ว่าจะเป็นการเปลี่ยนแปลงของโรงแรมที่พัก หรือการปรับเปลี่ยนรายการท่องเที่ยวใด ๆ ท่านมีสิทธิ์ขอยกเลิกการเดินทางได้เป็นกรณีพิเศษ โดยแจ้งให้บริษัทฯ ทราบก่อนออกเดินทางไม่น้อยกว่า 5 วัน หากท่านยืนยันจะออกเดินทาง บริษัทฯ ขอถือเอาตามโฟลเดอร์โปรแกรมเป็นยุติ เว้นแต่ ในกรณีที่เกิดเหตุจำเป็นหรือสุดวิสัย อาทิ การล่าช้าของสายการบิน, การนัดหยุดงาน, การประท้วง, การจลาจล, ภัยธรรมชาติ, อุบัติเหตุ, ปัญหาการจราจร ฯลฯ บริษัทฯ ขอสงวนสิทธิ์ในการเปลี่ยนแปลงโฟลเดอร์โปรแกรมตามความเหมาะสม ทั้งนี้เพื่อกำหนดถึงความปลอดภัย และรักษาผลประโยชน์ของท่านให้ได้มากที่สุด

15. สถานที่ท่องเที่ยวที่ระบุในรายการได้รวมค่าเข้าชมไว้แล้ว หากในวันเดินทาง สถานที่ท่องเที่ยวดังกล่าวปิดทำการ บริษัทฯ จะคืนเงินค่าเข้าชมให้แก่ท่านตามที่ระบุไว้ในเอกสารของสถานที่นั้น ๆ หรือจะสลับปรับเปลี่ยนรายการเพื่อให้ท่านสามารถเข้าชมได้ แต่ในกรณีที่มีเหตุล่าช้าหรือเหตุอื่นใดเกิดขึ้นระหว่างการเดินทางทำให้ท่านไม่สามารถเข้าชมสถานที่ท่องเที่ยวดังกล่าวได้ โดยมีใช้ความผิดของบริษัทฯ บริษัทฯ ขอสงวนสิทธิ์ไม่คืนเงินค่าเข้าชมให้แก่ท่าน

16. บริษัทฯ ขอสงวนสิทธิ์ไม่รับผิดชอบต่อการสูญหายหรือเสียหายอย่างไร ๆ อันเกิดขึ้นแก่ทรัพย์สินของท่าน อันเนื่องจากการโจรกรรม และ/หรือความประมาทจากตัวนักท่องเที่ยวเอง

17. ของกำนัลต่าง ๆ ที่บริษัทฯ มอบให้ ( ถ้ามี ) เช่น กระเป๋าเดินทาง ไม่สามารถหักทอนเป็นส่วนลดเป็นตัวเงินได้ โดยท่านสามารถเลือกใช้ของกำนัลดังกล่าวในขณะร่วมเดินทางไปกับคณะทัวร์หรือไม่ก็ได้ตามอัธยาศัย

18. ตำแหน่งที่นั่งบนเครื่องบินเป็นไปตามเงื่อนไขตั๋วเครื่องบินแบบหมู่คณะของสายการบินต่างๆ บริษัทฯ ไม่สามารถเลือกตำแหน่งที่นั่งได้เอง ทั้งนี้บริษัทฯ จะพยายามจัดที่นั่งให้แก่ท่านและครอบครัวตามความเหมาะสมให้ดีที่สุดภายใต้ลักษณะตำแหน่งที่นั่งแบบหมู่คณะที่สายการบินจัดให้มา

19. บริษัทฯ ขอต้อนรับและมีความยินดีที่ได้ให้บริการแก่ท่านผู้เดินทางที่เชื่อมั่นในมาตรฐานของบริษัทฯ ซึ่งประสงค์จะเดินทางไปท่องเที่ยวพักผ่อนแบบหมู่คณะ และเข้าใจถึงวิถีชีวิตตลอดจนวัฒนธรรมของประเทศที่ท่านได้เดินทางไป

20. เมื่อท่านจองทัวร์และชำระมัดจำแล้ว หมายถึงท่านยอมรับในข้อความและเงื่อนไขที่บริษัทฯ แจ้งแล้วข้างต้น