



วันที่เดินทาง : 26 ธันวาคม - 2 มกราคม 2569



LEELA WINTER CELEBRATION
IN SWITZERLAND 8D5N

DAY 1

21.30 น. คณะพบกับ ณ สนามบินสุวรรณภูมิอาคารผู้โดยสารชั้น 4
เคาเตอร์สายการบินไทย พบเจ้าหน้าที่ช่องทางบริษัทฯ
รอต้อนรับและอำนวยความสะดวก

DAY 2

00.35 น. นำท่านออกเดินทางสู่สนามบินซูริก ประเทศสวิตเซอร์แลนด์
โดยสายการบินไทย เที่ยวบินที่ TG

06.55 น. เดินทางถึงสนามบินซูริก ประเทศสวิตเซอร์แลนด์
หลังจากผ่านพิธีศุลกากรและด่านตรวจคนเข้าเมือง
พร้อมทั้งรับสัมภาระเรียบร้อยแล้ว






เปิดโปรแกรมด้วย 1 ในสัญลักษณ์ของสวิต
กับการเรียนรู้ถึงช็อกโกแลตชื่อดัง ณ

HOUSE OF LÄDERACH

ช็อกโกแลตพรีเมียมแบรนด์ดังจากสวิตเซอร์แลนด์ สัญลักษณ์แห่ง LUXURY
SWISS CHOCOLATE เปิดประสบการณ์สัมผัสโลกแห่งโกโก้ตั้งแต่ต้นกำเนิด ชม
กระบวนการผลิตช็อกโกแลตแบบใกล้ชิด ตั้งแต่เมล็ดโกโก้จนถึงช็อกโกแลตเหลว
พร้อมการแสดงมายากลสุดตื่นตาตื่นใจ เพลิดเพลินกับการเดินชมพิพิธภัณฑ์และ
ผลงานแชมป์โลก ล้มลองความอร่อยของช็อกโกแลตฟองดู 4 รสชาติ ชิม
ช็อกโกแลตสดใหม่และเครื่องดื่มพิเศษ รวมทั้งร่วมเวิร์กช็อปตกแต่งช็อกโกแลตด้วย
ตัวเองใน CHOCOLATE ATELIER ก่อนกลับพร้อมของที่ระลึกสุดพิเศษ



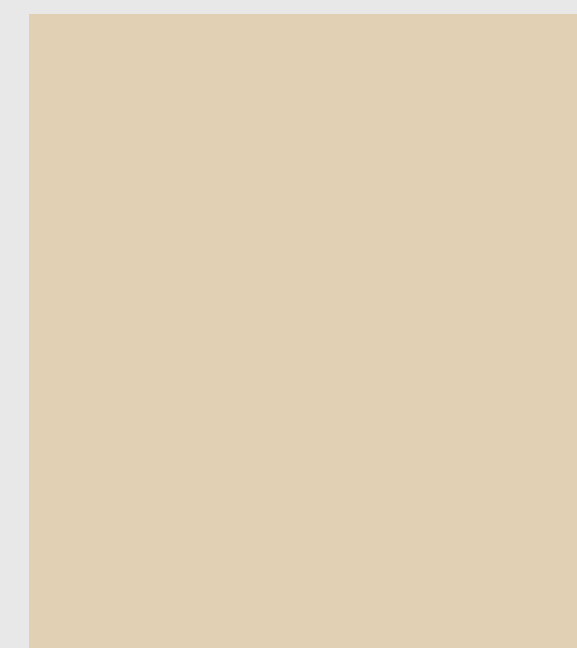


VADUZ

เปิดโปรแกรมด้วย หนึ่งในประเทศที่เล็กที่สุดในโลก แต่มีความมั่งคั่งสูง กับเมืองหลวงเล็ก ๆ แห่งราชรัฐลิกเตนสไตน์ ณ เมืองวาดุซ ที่เต็มไปด้วยมนต์เสน่ห์ท่ามกลางขุนเขาแอลป์ ฤดูหนาวยิ่งงดงามเมื่อหิมะปกคลุมทั่วทั้งเมือง สร้างบรรยากาศโรแมนติกและเจียบสงบ นำชมปราสาทวาดุซ (Vaduz Castle) จากด้านนอก สัญลักษณ์ของราชรัฐอันยิ่งใหญ่ตั้งตระหง่านบนเนินเขา ปราสาทแห่งนี้เป็นที่พำนักของเจ้าชายแห่งลิกเตนสไตน์ แม้จะไม่ได้เปิดให้เข้าชมภายใน แต่ทิวทัศน์ภายนอกยามหิมะขาวโพลนปกคลุมทั้งตัวปราสาทและภูเขาเบื้องหลัง สวยงามประทับใจเสมือนฉากในเทพนิยาย

บริการอาหารกลางวัน ณ กัตตาคาร

CHAPTER TWO MODERN CUISINE



จากนั้น เดินเล่นใจกลางเมืองวาอุช
เพลิดเพลินกับถนนคนเดินเล็ก ๆ ที่เรียง
รายไปด้วยร้านกาแฟ บูติก และ
พิพิธภัณฑ์ศิลปะ บรรยากาศเงียบสงบ
แต่เปี่ยมด้วยเอกลักษณ์ ความเรียบง่าย
ของเมืองหลวงที่เล็กที่สุดแห่งหนึ่งใน
ยุโรปแต่กลับอบอวลด้วยเสน่ห์ไม่แพ้ที่ใด
ชมโบสถ์เซนต์ฟลอรีน (Cathedral of
St. Florin) โบสถ์นีโอโกธิคอันสง่างาม
ที่ตั้งอยู่ใจกลางเมือง โดดเด่นด้วย
หอคอยแหลมสูงตัดกับฉากหลังของ
ภูเขาหิมะ ภายในอบอุ่นและเงียบสงบ
เป็นจุดที่สะท้อนถึงความศรัทธาและ
ประวัติศาสตร์ของผู้คนในลีกเตนสไตน์



ST.MORTIZ

เดินทางสู่ เมืองเซนต์โมริตส์ (ST.MORITZ) โดยใช้เวลาในการเดินทางประมาณ 1 ชั่วโมง เป็นเมืองสกีรีสอร์ทในเทือกเขาแอลป์ ตั้งอยู่ในรัฐกราบีนเดินทางตะวันออกเฉียงใต้ของประเทศสวิตเซอร์แลนด์ ไม่ไกลจากพรมแดนประเทศอิตาลี ตั้งอยู่ ณ ระดับความสูง 1,800 เมตรเหนือระดับน้ำทะเล ถือเป็นหนึ่งในแหล่งสกีรีสอร์ทที่หรูหราที่สุดในสวิตเซอร์แลนด์ ในแต่ละปี



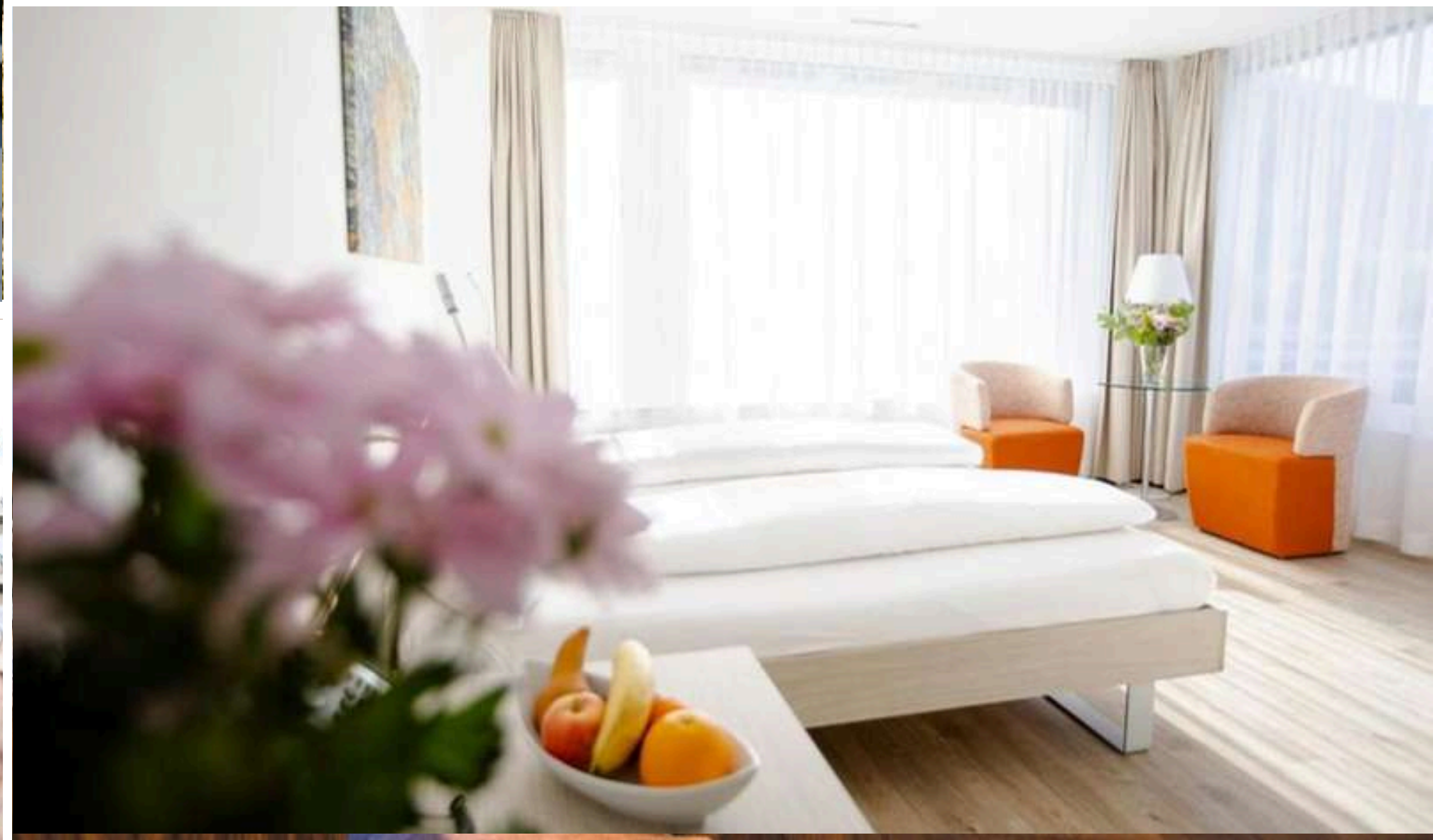


บริการอาหารค่ำ ณ ภัตตาคาร
ภัตตาคารที่ได้รับความนิยมจาก
คนท้องถิ่นที่มักใช้เวลาช่วงเย็นในการทานอาหาร และ สังสรรค์

HAUSER



ที่พัก **MERCURE
CHUR CITY
WEST** หรือระดับเทียบเท่า



DAY 3

บริการอาหารเช้า ณ
ห้องอาหารของโรงแรม

นำท่านชมเมืองคัวร์ ชม ย่านเมืองเก่า ตามตรอกซอกซอยที่คดเคี้ยวของเมืองมีสิ่งที่น่าสนใจมากมาย ไม่ว่าจะเป็นเดินชมพระราชวัง มหาวิหาร ร้านค้า ร้านอาหาร คาเฟ่ บาร์ พิพิธภัณฑ์ และแกลเลอรีมากมาย ถึงจะเมืองเก่าแก่แต่ทุกสิ่งนั้นได้รับการอนุรักษ์เป็นอย่างดี สีสันของตัวอาคารยังคงความคลาสสิก มีเสน่ห์ในสไตล์เมืองเก่า
ชม จัตุรัสอาร์คิสเป็นพื้นที่ที่สวยงามที่สุดในคัวร์ อาคารมีสีสันสดใสเป็นตรอกที่ซ่อนร้านอาหาร คาเฟ่ น่ารักๆอยู่มากมาย จากนั้นชม Cathedral of the Assumption โบสถ์อายุมากกว่า 800 ปี เป็นหนึ่งในอนุสรณ์สถานทางวัฒนธรรมที่สำคัญที่สุดในสวิตเซอร์แลนด์ อีสระให้ท่านพักผ่อนนั่งเล่นตามคาเฟ่สุดคลาสสิก ใจกลางเมืองเก่า



บริการอาหารไทย ณ ภัตตาคาร RUEAN THAI RESTAURANT





เพลิดเพลินกับการนั่ง

GLACIER EXPRESS

จากเมืองคัวร์สู่เมืองอันเดอร์แมท บนรถไฟสายโรแมนติกที่ได้รับการยกย่องว่าสวย

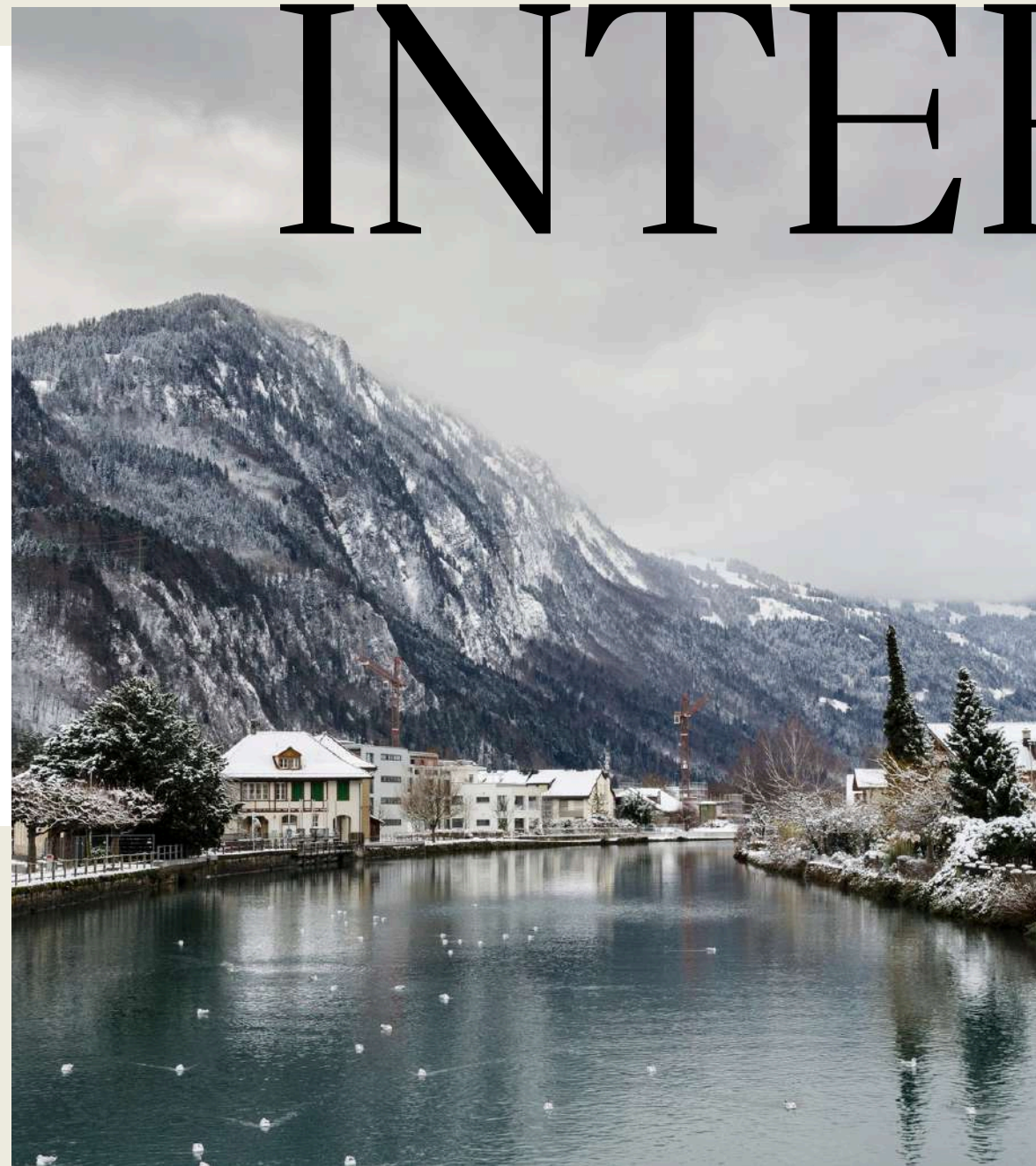
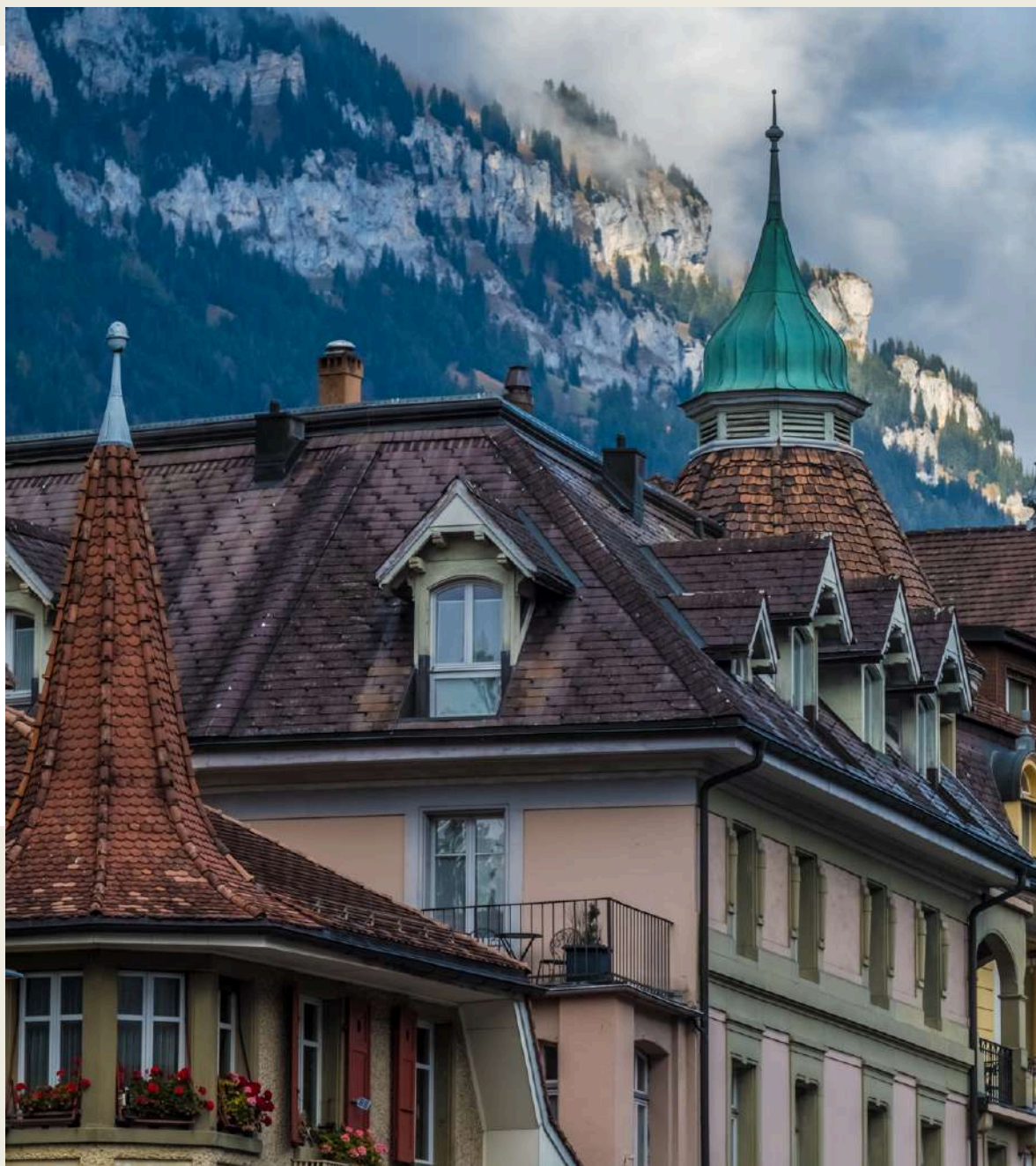
ที่สุดในโลก ตลอดเส้นทางท่านจะได้ชมความงดงามของเทือกเขาแอลป์ หุบเขาธารน้ำแข็ง และหมู่บ้านสวิสสุดน่ารัก ไฮไลท์สำคัญคือการผ่าน Oberalp Pass เส้นทางที่สูงที่สุดของ Glacier Express ที่ระดับความสูง 2,045 เมตรเหนือระดับน้ำทะเล มอบประสบการณ์การเดินทางที่ยกระดับ พร้อมบรรยากาศทิวทัศน์ปกคลุมด้วยหิมะอันงดงามตราตรึงใจ

ANDERMATT

อันเดอร์แมท

นำท่านเดินทางไปยัง **อันเดอร์แมท** หมู่บ้านในหุบเขาวิวดีต่อใจแห่งสวิส อีกเมืองน่าประทับใจบนเส้นทางรถไฟชมวิวดูอลังการ “GLACIER EXPRESS” เมืองเล็กๆ ในสวิตเซอร์แลนด์ส่วนมากจะงดงามด้วยบรรยากาศของภูเขาที่โอบล้อมเขตเมืองไว้อยู่ เช่นเดียวกับ อันเดอร์แมท หมู่บ้านในรัฐ URI ทางตอนกลางของประเทศ หมู่บ้านที่ตั้งอยู่ในหุบเขา URSEREN บนระดับความสูง 1,437 เมตรจากระดับน้ำทะเลแห่งนี้มีอายุเก่าแก่หลายพันปี โดยในเขตเมืองยังคงความเรียบง่ายด้วยกระท่อมไม้สไตส์สวิสชาร์เล่ต์ที่ยังคงหลงเหลืออยู่บ้าง บรรยากาศในเมืองนั้นสวยงามเรียบง่ายตามแบบฉบับสวิส มองไปทางไหนก็เห็นภูเขาสูงล้อมรอบอยู่ อากาศเย็นสบายแม้เป็นช่วงหน้าร้อน แต่เดินเล่นชิลล์ๆ ริมแม่น้ำ UNTERALPREUSS

INTERLAKEN



นำท่านเดินทางสู่ เมืองอินเทอร์ลาเคน (Interlaken) เมืองที่มีทัศนียภาพอันงดงาม เสมือนประหนึ่งเมืองแห่งนี้ถูกโอบล้อมอยู่ใน อ้อมกอดของหุบเขา และสายน้ำสีฟ้าครามสดใสของทะเลสาบที่จะทำให้ท่านรู้สึกสดชื่น พร้อมด้วยทะเลสาบทั้ง 2 ทะเลสาบที่ วนาบข้างเมืองไว้ ได้แก่ Thun Lake ทางทิศตะวันตก และ Brienz Lake ทางทิศตะวันออก พร้อมด้วยวิวเทือกเขาหิมะ 3 เทือก เขาสุดอลังการ ได้แก่ Jungfrao, Eiger และ Monch อีสระให้ท่านหามุมถ่ายรูปกับทัศนียภาพอันสวยงาม

บริการอาหารค่ำ ณ ภัตตาคาร BEBBIS

บริการอาหารค่ำ ณ ภัตตาคาร บริการทุกท่านเมนู ฟองดูร์ทึนญ็อง (Fondue Bourguignonne) หรือเมนูน้ำมัน บริการท่านด้วยเนื้อ, หมู, ไก่ และเครื่องเคียง ตกท้ายด้วย ฟองดูว์ชอคโกแลตพร้อมผลไม้สด และ มาร์ชเมลโล่



Fondue

บริการอาหารกลางวัน ณ ภัตตาคาร Fondue House Du Pont บริการ
ทุกท่านเมนู ฟองดูบูร์กิ้นญ็อง (Fondue Bourguignonne) หรือเมนู
น้ำมัน บริการท่านด้วยเนื้อ, หมู, ไก่ และเครื่องเคียง ตบท้ายด้วย ฟอง
ดูว์ชอคโกแลตพร้อมผลไม้สด และ มาร์ชเมลโล่



Interlaken

นำท่านเดินทางสู่เมืองอินเทอร์ลาเก้น (INTERLAKEN) เมืองที่มีทิวทัศน์
อันงดงาม เสมือนประหนึ่งเมืองแห่งนี้ถูกโอบล้อมอยู่ในอ้อมกอดของ
หุบเขา และสายน้ำสีฟ้าครามสดใสของทะเลสาบที่จะทำให้ท่านรู้สึกสดชื่น



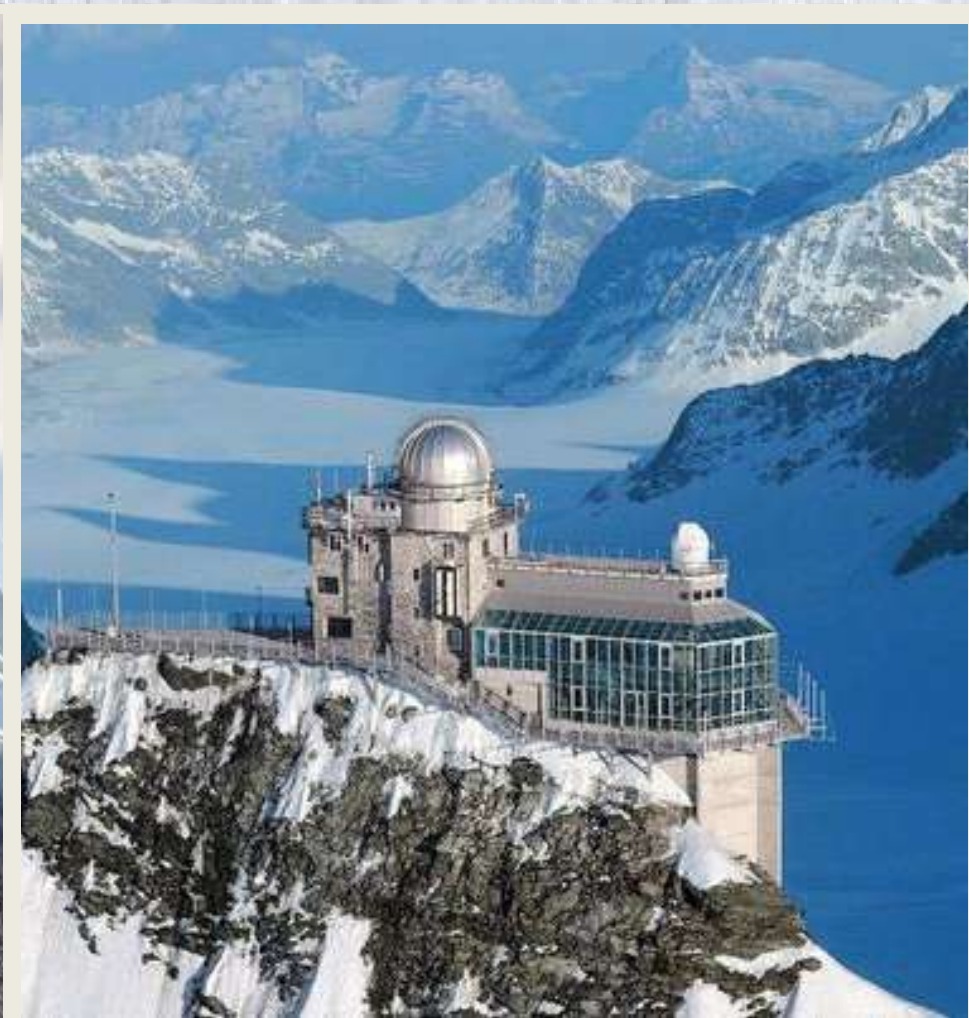
ที่พัก BOUTIQUE HOTEL BELLEVUE

หรือเทียบเท่า



DAY 4

บริการอาหารเช้า ณ
ห้องอาหารของโรงแรม



JUNGFRAUJOCH TOP OF EUROPE

นำท่าน เดินทางสู่ ยอดเขาจุงเฟรา ที่เป็นสถานีรถไฟสูงที่สุดของยุโรป มีความสูงเหนือระดับน้ำทะเลถึง 3,454 เมตร (11,398 ฟุต) ซึ่งได้รับการยกย่องว่าเป็น TOP OF EUROPE และได้ชื่อว่าเป็นหลังคาแห่งยุโรปชม ถ้ำน้ำแข็ง (ICE PALACE) ที่มีอุณหภูมิต่ำกว่า 0 องศาเซลเซียสตลอดทั้งปี และเก็บรวบรวมสัตว์ที่อาศัยอยู่บริเวณเทือกเขาสพริงซ์ SPHINX จุดชมวิวที่สูงที่สุดในยุโรป ซึ่งมองเห็นได้กว้างไกลที่สุด ณ จุด 3,571 เมตร สัมผัสความงดงามของธารน้ำแข็งอเล็ทซ์กลาเซียร์ (ALETSCHE GLACIER) ที่ได้รับการยกย่องจากองค์การ UNESCO ให้เป็น “มรดกโลกทางธรรมชาติ” มีความยาวถึง 22 กิโลเมตร ยาวที่สุดในบรรดาถ้ำน้ำแข็งของเทือกเขาแอลป์ทั้งยุโรป และหนา 700 เมตรโดยไม่เคยละลาย



JUNGFRAU VIP GONDOLA



นำทุกท่านสัมผัสประสบการณ์แบบ EXCLUSIVE กับการนั่ง
กระเช้า JUNGFRAU VIP GONDOLA ด้วยกระเช้าไวโอฟิกอน
โตลาใหม่ พร้อมด้วยแชมเปญ สู่ EIGERGLETSCHER เพื่อนั่ง
รถไฟต่อไปยังยอดเขาจุงเฟรา ที่รอต้อนรับทุกท่านด้วย ICE
BAR แบบส่วนตัว ก่อนที่จะนำทุกท่านเที่ยวชมโดยรอบ



Platinum Lounge



Ice Bar Jungfrauoch – Top of Europe



VIP Gondola

EXCLUSIVE EXPRIENCE

- PLATINUM LOUNGE (FREE DRINK AND SNACK)
- ICE BAR JUNGFRAUJOCH (45 MINTUE)
- VIP GONDOLA WITH CHAMPAGNE

CRYSTAL

บริการอาหารกลางวัน ณ กิตติาคาร
บนยอดเขาจุฬาลงกูร (บริการท่านด้วย 3 Course Menu)



LAUTERBRUNNEN



นำท่านนั่งรถไฟลงมาเบื้องล่าง นำท่านเที่ยวชม หมู่บ้านเลาเทอร์บรุนเนิน ซึ่งมีความหมายว่า "many fountains" เนื่องจากเป็นหมู่บ้านที่มีน้ำตกน้อยใหญ่ถึง 72 แห่ง โดยมีไฮไลต์เป็น น้ำตก Staubbach น้ำตกที่สูงที่สุดในหมู่บ้านกับความสูง 300 เมตร นอกจากนี้ยังมี น้ำตก Trümmelbach ที่เกิดจากการหลอมละลายจากราน้ำแข็ง เกิดเป็นมวลน้ำมหาศาลไหลลงมาจากหน้าผาสูงถึง 200 เมตร อิสระให้ท่านเดินเล่นพักผ่อนตามอัธยาศัย ก่อนจะนำท่านเดินทางกลับสู่เมืองอินทอลากัน



MONTREUX

เดินทางถึงมงเทรอสซ์ นำท่านเที่ยวชมภายในเมือง ชมจัตุรัสใจกลางเมือง Place du Marche ที่มีตึกอาคารล้อมรอบ ด้านหน้าของจัตุรัสจะมีรูปปั้นของ เพรตตี เมอร์คิวรี (Freddie Mercury) นักร้องนำวง Queen วงร็อกที่มีชื่อเสียงมากๆ ในช่วงยุค 70-90 ยืนหันหน้าเข้าทะเลสาบด้วยท่าประจำอันเป็นเอกลักษณ์ของเขา นอกจากนี้ก็ยังมีสตูดิโอ ทำเพลงที่เขาเปิดในมงเทรอสซ์ในยามที่เขายังมีชีวิตอยู่อีกด้วย



บริการอาหารค่ำ ณ ภัตตาคารอาหารจีน

RESTAURANT FAI WONG



ภัตตาคารอาหารจีน ตั้งอยู่ที่เมือง Montreux มีเมนูอาหารจีนสูตรต้น
ตำรับของชาวจีน เมนูโดดเด่นของร้าน คือเปิดปิดกึ่ง



ที่พัก
GRAND HOTEL SUISSE
MAJESTIC, AUTOGRAPH
COLLECTION

หรือระดับเทียบเท่า



DAY 5

บริการอาหารเช้า ณ ห้องอาหารของโรงแรม



GLACIER 3000

จากนั้นนำท่านเดินทางสู่ เหว Glacier 3000 ที่เมืองโกล เดอ
ปียง (Col De Pillon) ใช้เวลาเดินทางประมาณ 1.30 ชั่วโมง
เมืองที่ตั้งของสถานีกระเช้าไฟฟ้าขนาดใหญ่ที่จุผู้โดยสารได้ถึง
125 คน พาท่านขึ้นกระเช้ายักษ์ พร้อมชมทัศนียภาพทิวดงาม
สู่บริเวณ กลาเซียร์ เลอ ไดเบอเร็ต หรือที่ได้รับการขนานนาม
ใหม่ว่า กลาเซียร์ 3000 (Glacier 3000)



เที่ยง บริการอาหารกลางวัน ณ ภัตตาคารบนเขา

นำท่านสู่จุดชมวิว พร้อมกับทัศนียภาพที่งดงาม หากอากาศดีท้องฟ้าสดใส ท่านจะสามารถมองเห็นยอดเขาจุงฟราว หรือแมทเทอร์ฮอร์นได้จากที่นี่ เพลิดเพลินกับกิจกรรมตื่นเต้น สนุกสนานในบริเวณ Fun Park ให้ท่านได้เล่นสโนว์สเลด ในลานหิมะ และไม้พลาต Peak Walk By Tissot กิจกรรมท้าทายด้วยการเดินบนสะพานแขวนเชื่อมสองยอดเขาด้วยความสูง 3,000 เมตร เหมือนระดับน้ำทะเล





ABBAYE DE SAINT-MAURICE



นำท่านเดินทางสู่ SAINT-MAURICE เป็นเมืองเล็ก ๆ ริมน้ำ RHÔNE เส้นทางเทือกเขาแอลป์ เมืองนี้มีชื่อเสียงในฐานะศูนย์กลางศาสนาคริสต์ที่เก่าแก่ที่สุดแห่งหนึ่งของยุโรป และเป็นที่ตั้งของ ABBAYE DE SAINT-MAURICE ที่มีอายุกว่า 1,500 ปี เมื่อก้าวเข้าสู่ ABBAYE DE SAINT-MAURICE คุณจะสัมผัสถึงความวังงของอารามที่ยืนหยัดมากกว่า 1,500 ปี ภายในโบสถ์กอริกอันเจียบสงบ แสงจากกระจกสีสะท้อนลงบนผนังหินเก่าอย่างงดงาม ด้านล่างคือ CRYPT โบราณ ที่เก็บร่องรอยของ THEBAN LEGION และนักบุญผู้พลีชีพ ขณะที่ TREASURE MUSEUM จัดแสดงสมบัติศักดิ์สิทธิ์ทองคำ-เงินที่สืบทอดมาตั้งแต่ยุคกลาง ทุกย่างก้าวคือการเดินทางย้อนเวลากลับไปยังจุดกำเนิดความศรัทธาในหุบเขา RHÔNE แห่งนี้

บริการอาหารค่ำ ณ ภัตตาคาร

LA ROUVENAZ

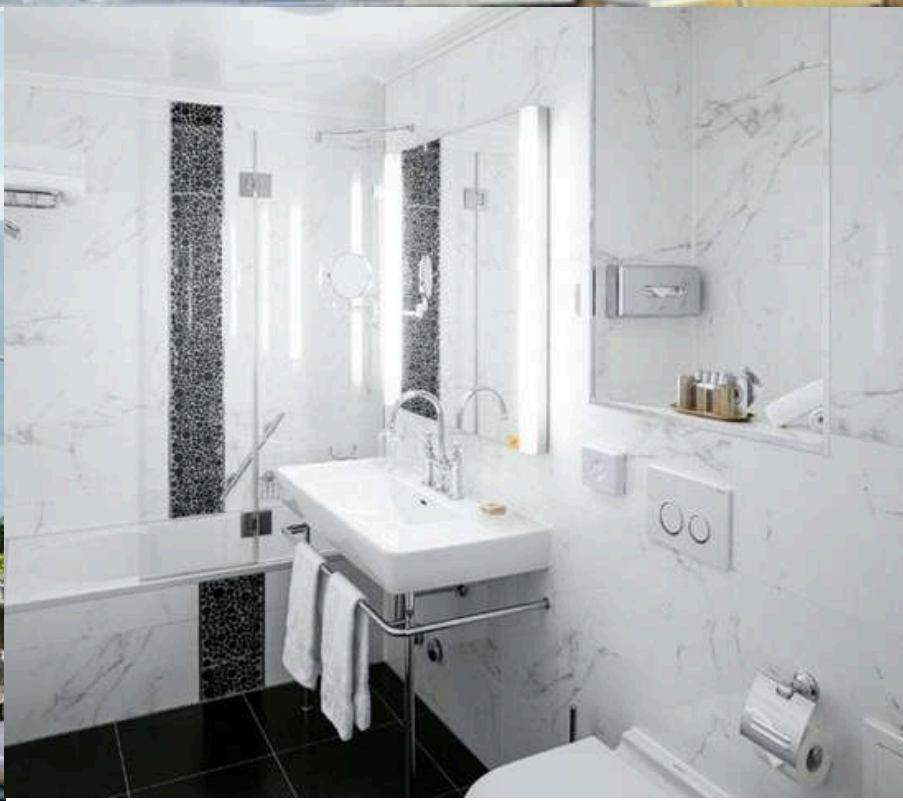
ร้านอาหารอิตาลีแสนโรแมนติก ตั้งอยู่ในใจกลางเมือง Montreux
มองเห็นทะเลสาบ บรียากาศที่ผ่อนคลายและการตกแต่งที่เป็นเอกลักษณ์
พร้อมอาหารแบบดั้งเดิมอิตาลีและอาหารทะเลแสนอร่อยตามฤดูกาล





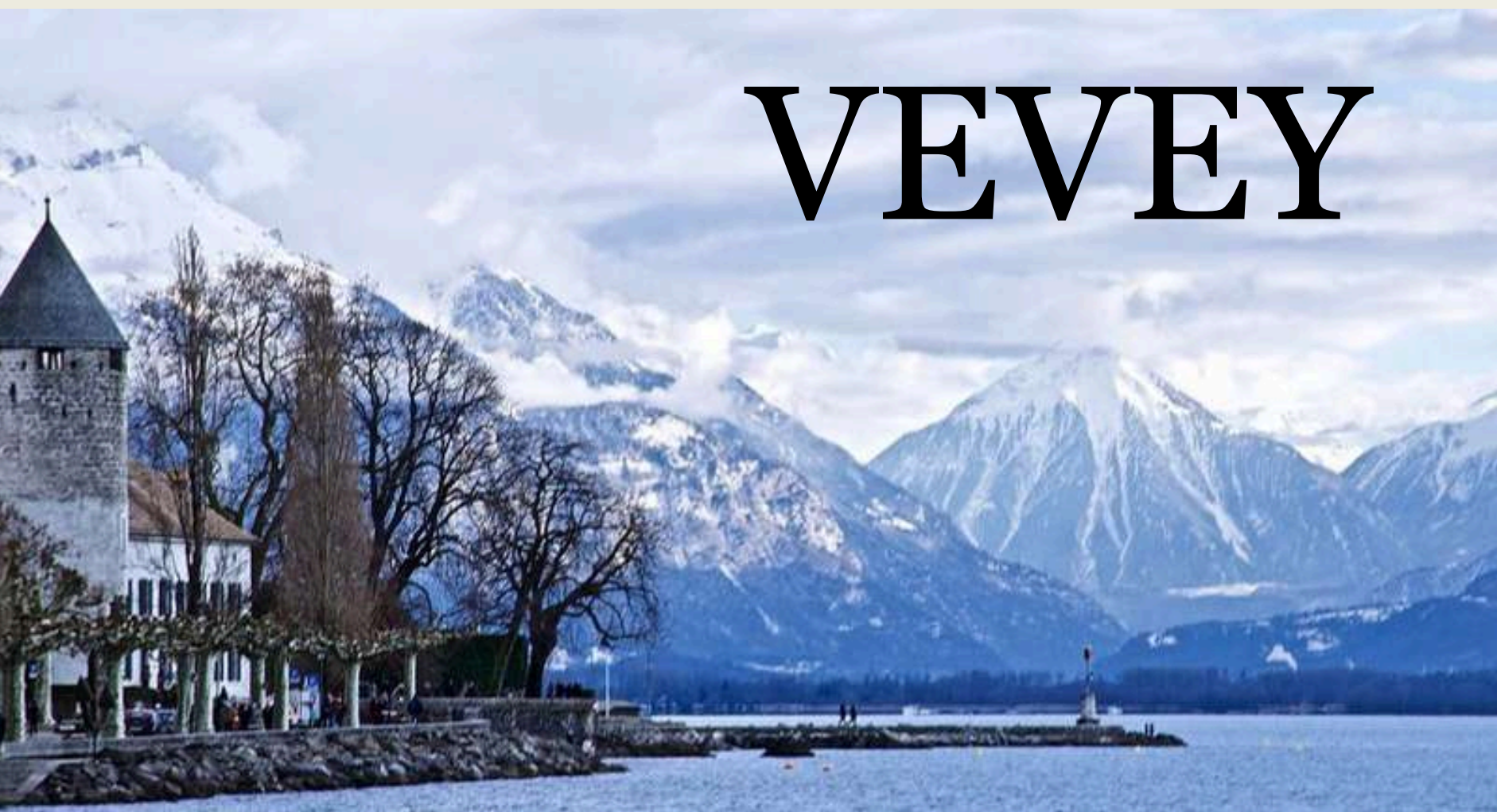
ที่พัก
GRAND HOTEL SUISSE
MAJESTIC, AUTOGRAPH
COLLECTION

หรือระดับเทียบเท่า





VEVEY



บริการอาหารเช้า
ณ ห้องอาหารของโรงแรม

DAY 6

นำท่านสู่ เมือง Vevey หรือ "ไข่มุกแห่งสวิสรีเวียร์" ตั้งอยู่ริมทะเลสาบเจนีวาที่มีทิวทัศน์เบื้องหลังเป็นเทือกเขาแอลป์ที่งดงาม และเป็นทีที่ศิลปินชื่อดังชาวอังกฤษอย่าง ชาร์ลี แชปลิน ได้มาใช้ช่วงเวลา 25 ปี สุดท้ายในชีวิตที่เมืองแห่งนี้ ภายหลังจากที่เค้าเสียชีวิตจึงได้มีการสร้างอนุสาวรีย์เพื่ออุทิศให้กับเขาอย่างหันหน้าไปทางทะเลสาบเจนีวา และได้เปลี่ยนบ้านที่เคยอยู่เป็นพิพิธภัณฑ์สำหรับผู้สนใจเกี่ยวกับชีวิตของศิลปินท่านนี้ได้เข้ามาชมด้วยและไม่ห่างจากอนุสาวรีย์ชาร์ลี แชปลิน จะเห็น The Fork ส้อมขนาดใหญ่ ทำจากสแตนเลสสูง 8 เมตร กว้าง 1.3 เมตร ออกแบบโดย Jean-Pierre Zaugg ชาว Neuchatel ตั้งตระหง่านตั้งแต่เดือนกุมภาพันธ์ ค.ศ.1995 เพื่อเป็นการรำลึกวันครบรอบ 10 ปี ของ Alimenterium อีกทั้งที่นี่ยังมีสำนักงานใหญ่ของ Nestle เป็นอุตสาหกรรมอาหารและเครื่องดื่มที่เป็นที่รู้จักไปทั่วโลก

BERN



นำท่านเดินทางสู่ กรุงเบิร์น (BERN) เมืองหลวงของประเทศสวิตเซอร์แลนด์ มีความหมายว่า หมี ได้มาจากการที่ท่านหยุดแห่งเบิร์ตโกลด์ที่ 5 แห่งซาริง
เกนตั้งชื่อสัตว์ตัวแรกที่ท่านพบขณะออกล่าสัตว์ ชม **บ่อหมีสีน้ำตาล** หรือ เบเรินกราเบิน "สัญลักษณ์ของกรุงเบิร์น" ให้ท่านได้ถ่ายภาพเป็นที่ระลึก
เมืองแห่งนี้ได้รับการอนุรักษ์ไว้เป็นอย่างดี จนได้รับการยกย่องจากองค์การ UNESCO ของสหประชาชาติ ให้เป็น **"เมืองมรดกทางวัฒนธรรมของโลก"**
นำท่านถ่ายภาพเป็นที่ระลึกกับ **หอนาฬิกาไซท์ กล็อคเค่นทาร์ม** หอนาฬิกาที่มีอายุถึง 800 ปี ซึ่งมี "โซว์" ให้ดูทุกชั่วโมงเมื่อนาฬิกาตีครบเวลา จากนั้น
ให้ท่านได้เพลิดเพลินกับย่านการค้ามาร์กาสาเซ ย่านเมืองเก่าปัจจุบันซึ่งเต็มไปด้วยร้านดอกไม้ และบูติก ชมถนนจุงเคอร์นกาสาเซ ถนนที่มีระดับสูงสุด ๆ
ของเมืองนี้ ถนนกริมกาสาเซ ซึ่งเต็มไปด้วยร้านภาพวาดและร้านขายของเก่าในอาคารโบราณสไตล์บรีอค เป็นย่านที่ปลอดภัยนตจึงเหมาะกับการเดิน
เที่ยวชมอาคารเก่าอายุ 200 - 300 ปี นำท่านเดินเล่นชมเมืองไปตามถนนสายสำคัญกลางเมืองที่มีน้ำพุทั้งหมด 100 กว่าบ่อประดับไปทั่วเมือง ซึ่งแต่ละ
บ่อจะมีสัญลักษณ์รูปปั้นแตกต่างกันไปจนได้รับการขนานนามว่า "City of Fountains"

บริการอาหารกลางวัน ณ RESTAURANT TERRASSE

ไฮไลท์ของร้านนี้ คือ สามารถนั่งชมวิว แม่น้ำ Aare ซึ่งเป็น
แม่น้ำที่ไหลผ่านเมือง Bern ให้ท่านได้เพลิดเพลินไปกับรับ
ประทานอาหารแสนสุดพิเศษ



LUCERN



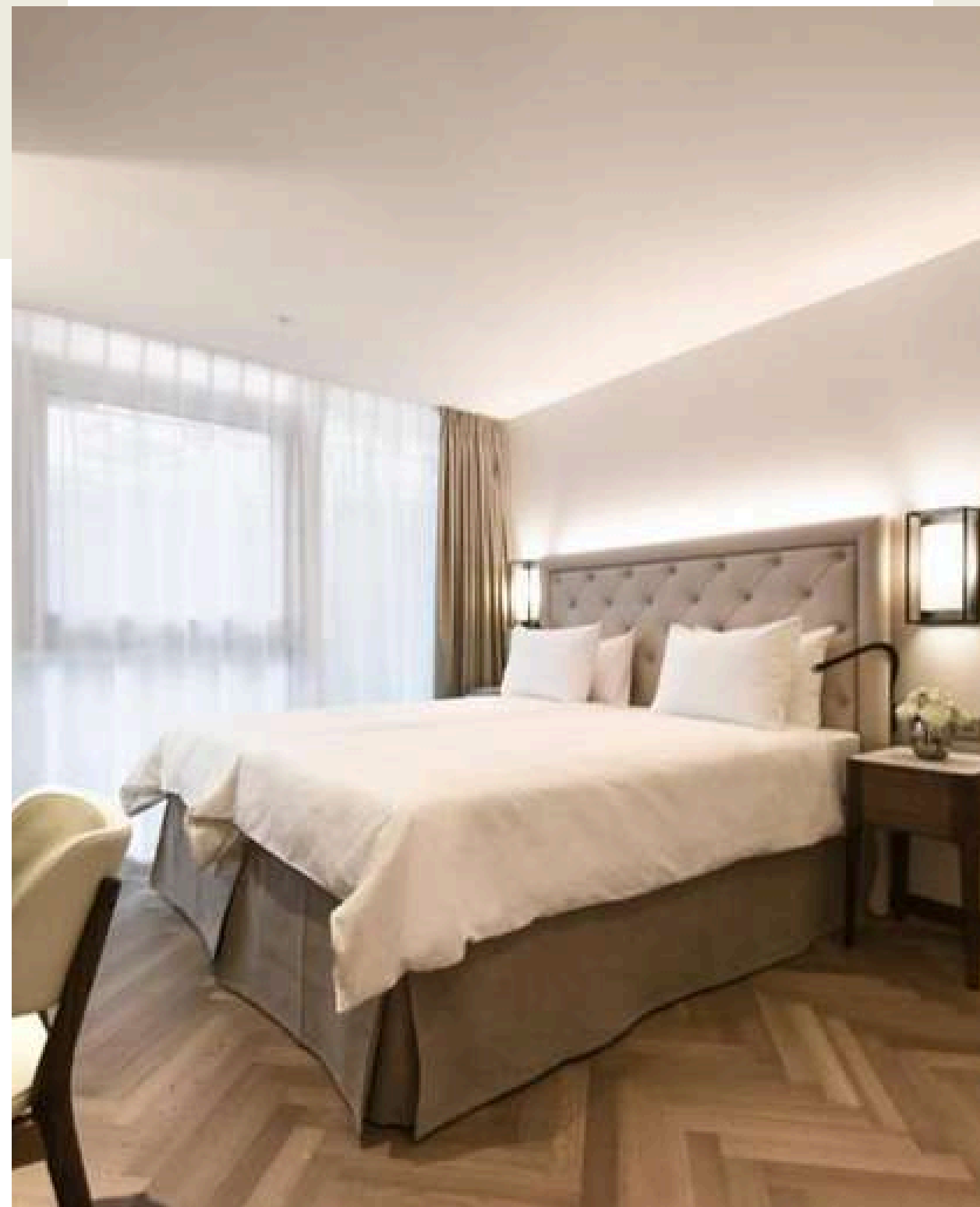
นำท่านเดินทางสู่ เมือง ลูเซิร์น (LUCERNE) เป็นหัวเมืองโบราณของสวิตเซอร์แลนด์ สวิตเซอร์แลนด์เป็นดินแดนที่ได้รับสมญานามว่า หลังคาแห่งทวีปยุโรป (THE ROOF OF EUROPE) เพราะนอกจากจะมีเทือกเขาสูงเสียดฟ้าอย่างเทือกเขาแอลป์แล้ว ยังมีภูเขาใหญ่น้อยสลับกับป่าไม้ที่แทรกตัวอยู่ตามเนินเขา และไหล่เขา สลับแซมด้วยดงดอกไม้ป่าและทุ่งหญ้าอันเขียวชอุ่ม เมืองที่เป็นจุดหมายหลักของนักท่องเที่ยวที่เดินทางไปสวิสฯ นำท่านชมสะพานไม้ชาเปล (CHAPEL BRIDGE) เป็นสะพานไม้ที่เก่าแก่ที่สุดในโลก มีอายุเป็นร้อยปี เป็นสัญลักษณ์และประวัติศาสตร์ของเมืองลูเซิร์น ชมอนุสาวรีย์สิงโตหิน (THE LION MONUMENT) ที่แกะสลักอยู่บนหน้าผา ที่หัวของสิงโตจะมีโล่ซึ่งมีกากบาทสัญลักษณ์ของสวิตเซอร์แลนด์อยู่ โดยสร้างเพื่อเป็นเกียรติแก่ทหารสวิตเซอร์แลนด์ในด้านความกล้าหาญ ซื่อสัตย์และจงรักภักดี ที่เสียชีวิตไปในประเทศฝรั่งเศส



บริการอาหารค่ำ ณ ภัตตาคาร

PHANAT THAI

HOTEL ASTORIA LUZERN



บริการอาหารเช้า ณ ห้องอาหารของโรงแรม

DAY 7

10.00 น.



นำท่านเดินทางสู่สนามบินซูริค เพื่อทำการ TAX REFUND

13.30 น.

นำท่านและครอบครัวเดินทางกลับสู่ประเทศไทยด้วย
สายการบินไทย เที่ยวบินที่ TG971

DAY 8

05.30 น.

เดินทางถึง ท่าอากาศยานสนามบินสุวรรณภูมิ
ด้วยภาพความทรงจำอันแสนวิเศษ

อัตราค่าบริการ

ประเภทผู้เดินทาง	ค่าบริการ	สมาชิกบัตรหลัก	สมาชิกบัตรเสริม
ผู้ใหญ่ (พักห้องละ 2 ท่าน)	238,900.-	235,900.-	236,900.-
เด็กอายุต่ำกว่า 12 ปี (พักกับผู้ใหญ่ 1 ท่าน)	230,900.-	227,900.-	228,900.-
เด็กอายุต่ำกว่า 12 ปี (พักกับผู้ใหญ่ 2 ท่าน... มีเตียงเสริม)	222,900.-	219,900.-	220,900.-
เด็กอายุต่ำกว่า 12 ปี (พักกับผู้ใหญ่ 2 ท่าน... ไม่มีเตียงเสริม)	214,900.-	211,900.-	213,900.-
พักเดี่ยว เพิ่มท่านละ	44,980.-	44,980.-	44,980.-
มีตัวแล้ว ลดราคาท่านละ	45,685.-	45,685.-	45,685.-

อัตราค่าบริการดังกล่าว สำหรับจำนวนผู้เดินทางผู้ใหญ่ขั้นต่ำ 15 ท่าน

หากมีจำนวนผู้เดินทางน้อยกว่า 15 ราคาอาจมีการเปลี่ยนแปลง

คะแนนสะสม สำหรับสมาชิก

ประเภทผู้เดินทาง	สมาชิกบัตรหลัก	สมาชิกบัตรเสริม
ผู้ใหญ่ (พักห้องละ 2 ท่าน)	2,359.-	2,359.-
เด็กอายุต่ำกว่า 12 ปี (พักกับผู้ใหญ่ 1 ท่าน)	2,279.-	2,279.-
เด็กอายุต่ำกว่า 12 ปี (พักกับผู้ใหญ่ 2 ท่าน... มีเตียงเสริม)	2,199.-	2,199.-
เด็กอายุต่ำกว่า 12 ปี (พักกับผู้ใหญ่ 2 ท่าน... ไม่มีเตียงเสริม)	2,119.-	2,119.-
พักเดี่ยว ได้รับคะแนนเพิ่ม	44,980.-	44,980.-
มีตั๋วแล้ว ได้คะแนน	1,902.-	1,902.-

- สามารถใช้คะแนนสะสมในการแลกส่วนลดสูงสุด 1,000 คะแนน
- คะแนนสะสมที่ได้รับเป็นไปตามยอดการชำระจริง
- สมาชิกบัตรเสริมได้รับคะแนนสะสมเป็นไปตามสมาชิกบัตรหลัก

อัตราค่าบริการ

ประเภทผู้เดินทาง	ค่าบริการ	สมาชิกบัตรหลัก	สมาชิกบัตรเสริม
ผู้ใหญ่ (พักห้องละ 2 ท่าน)	258,900.-	255,900.-	256,900.-
เด็กอายุต่ำกว่า 12 ปี (พักกับผู้ใหญ่ 1 ท่าน)	250,900.-	247,900.-	248,900.-
เด็กอายุต่ำกว่า 12 ปี (พักกับผู้ใหญ่ 2 ท่าน... มีเตียงเสริม)	242,900.-	239,900.-	240,900.-
เด็กอายุต่ำกว่า 12 ปี (พักกับผู้ใหญ่ 2 ท่าน... ไม่มีเตียงเสริม)	234,900.-	231,900.-	232,900.-
พักเดี่ยว เพิ่มท่านละ	47,980.-	47,980.-	47,980.-
มีตัวแล้ว ลดราคาท่านละ	45,685.-	45,685.-	45,685.-

อัตราค่าบริการดังกล่าว สำหรับจำนวนผู้เดินทางผู้ใหญ่ขั้นต่ำ 10 ท่าน

หากมีจำนวนผู้เดินทางน้อยกว่า 10 ราคาอาจมีการเปลี่ยนแปลง

คะแนนสะสม สำหรับสมาชิก

ประเภทผู้เดินทาง	สมาชิกบัตรหลัก	สมาชิกบัตรเสริม
ผู้ใหญ่ (พักห้องละ 2 ท่าน)	2,559.-	2,559.-
เด็กอายุต่ำกว่า 12 ปี (พักกับผู้ใหญ่ 1 ท่าน)	2,479.-	2,479.-
เด็กอายุต่ำกว่า 12 ปี (พักกับผู้ใหญ่ 2 ท่าน... มีเตียงเสริม)	2,399.-	2,399.-
เด็กอายุต่ำกว่า 12 ปี (พักกับผู้ใหญ่ 2 ท่าน... ไม่มีเตียงเสริม)	2,319.-	2,319.-
พักเดี่ยว ได้รับคะแนนเพิ่ม	47,980.-	47,980.-
มีตั๋วแล้ว ได้คะแนน	2,102.-	2,102.-

- สามารถใช้คะแนนสะสมในการแลกส่วนลดสูงสุด 1,000 คะแนน
- คะแนนสะสมที่ได้รับเป็นไปตามยอดการชำระจริง
- สมาชิกบัตรเสริมได้รับคะแนนสะสมเป็นไปตามสมาชิกบัตรหลัก

อัตราค่าบริการ

ประเภทผู้เดินทาง	ค่าบริการ	สมาชิกบัตรหลัก	สมาชิกบัตรเสริม
ผู้ใหญ่ (พักห้องละ 2 ท่าน)	278,900.-	275,900.-	276,900.-
เด็กอายุต่ำกว่า 12 ปี (พักกับผู้ใหญ่ 1 ท่าน)	270,900.-	267,900.-	268,900.-
เด็กอายุต่ำกว่า 12 ปี (พักกับผู้ใหญ่ 2 ท่าน... มีเตียงเสริม)	262,900.-	259,900.-	260,900.-
เด็กอายุต่ำกว่า 12 ปี (พักกับผู้ใหญ่ 2 ท่าน... ไม่มีเตียงเสริม)	254,900.-	251,900.-	252,900.-
พักเดี่ยว เพิ่มท่านละ	47,980.-	47,980.-	47,980.-
มีตัวแล้ว ลดราคาท่านละ	45,685.-	45,685.-	45,685.-

อัตราค่าบริการดังกล่าว สำหรับจำนวนผู้เดินทางผู้ใหญ่ขั้นต่ำ 8 ท่าน

หากมีจำนวนผู้เดินทางน้อยกว่า 8 ราคาอาจมีการเปลี่ยนแปลง

คะแนนสะสม สำหรับสมาชิก

ประเภทผู้เดินทาง	สมาชิกบัตรหลัก	สมาชิกบัตรเสริม
ผู้ใหญ่ (พักห้องละ 2 ท่าน)	2,759.-	2,759.-
เด็กอายุต่ำกว่า 12 ปี (พักกับผู้ใหญ่ 1 ท่าน)	2,679.-	2,679.-
เด็กอายุต่ำกว่า 12 ปี (พักกับผู้ใหญ่ 2 ท่าน... มีเตียงเสริม)	2,599.-	2,599.-
เด็กอายุต่ำกว่า 12 ปี (พักกับผู้ใหญ่ 2 ท่าน... ไม่มีเตียงเสริม)	2,519.-	2,519.-
พักเดี่ยว ได้รับคะแนนเพิ่ม	479.-	479.-
มีตั๋วแล้ว ได้คะแนน	2,302.-	2,302.-

- สามารถใช้คะแนนสะสมในการแลกส่วนลดสูงสุด 1,000 คะแนน
- คะแนนสะสมที่ได้รับเป็นไปตามยอดการชำระจริง
- สมาชิกบัตรเสริมได้รับคะแนนสะสมเป็นไปตามสมาชิกบัตรหลัก

อัตราค่าบริการ

ประเภทผู้เดินทาง	ค่าบริการ	สมาชิกบัตรหลัก	สมาชิกบัตรเสริม
ผู้ใหญ่ (พักห้องละ 2 ท่าน)	312,900.-	309,900.-	310,900.-
เด็กอายุต่ำกว่า 12 ปี (พักกับผู้ใหญ่ 1 ท่าน)	304,900.-	301,900.-	302,900.-
เด็กอายุต่ำกว่า 12 ปี (พักกับผู้ใหญ่ 2 ท่าน... มีเตียงเสริม)	296,900.-	293,900.-	294,900.-
เด็กอายุต่ำกว่า 12 ปี (พักกับผู้ใหญ่ 2 ท่าน... ไม่มีเตียงเสริม)	288,900.-	285,900.-	286,900.-
พักเดี่ยว เพิ่มท่านละ	47,980.-	47,980.-	47,980.-
มีตัวแล้ว ลดราคาท่านละ	45,685.-	45,685.-	45,685.-

อัตราค่าบริการดังกล่าว สำหรับจำนวนผู้เดินทางผู้ใหญ่ขั้นต่ำ 6 ท่าน

หากมีจำนวนผู้เดินทางน้อยกว่า 6 ราคาอาจมีการเปลี่ยนแปลง

คะแนนสะสม สำหรับสมาชิก

ประเภทผู้เดินทาง	สมาชิกบัตรหลัก	สมาชิกบัตรเสริม
ผู้ใหญ่ (พักห้องละ 2 ท่าน)	3,099.-	3,099.-
เด็กอายุต่ำกว่า 12 ปี (พักกับผู้ใหญ่ 1 ท่าน)	3,019.-	3,019.-
เด็กอายุต่ำกว่า 12 ปี (พักกับผู้ใหญ่ 2 ท่าน... มีเตียงเสริม)	2,939.-	2,939.-
เด็กอายุต่ำกว่า 12 ปี (พักกับผู้ใหญ่ 2 ท่าน... ไม่มีเตียงเสริม)	2,859.-	2,859.-
พักเดี่ยว ได้รับคะแนนเพิ่ม	47,980.-	47,980.-
มีตั๋วแล้ว ได้คะแนน	2,642.-	2,642.-

- สามารถใช้คะแนนสะสมในการแลกส่วนลดสูงสุด 1,000 คะแนน
- คะแนนสะสมที่ได้รับเป็นไปตามยอดการชำระจริง
- สมาชิกบัตรเสริมได้รับคะแนนสะสมเป็นไปตามสมาชิกบัตรหลัก

เงื่อนไขการชำระเงิน: สำหรับการจอง มัดจำ 40,000 บาท

- ชำระยอดทั้งหมดก่อนการเดินทางอย่างน้อย 21 วัน
- ชำระด้วยเช็ค หรือเช็คเดย์สโตร์ โดยสั่งจ่ายในนาม บริษัท สีสาวดี ออสิเดย์ จำกัด
- ชำระโดยเงินสด
- ชำระด้วยการโอนเงินผ่านธนาคาร (กรุณาแฟกซ์ใบนำฝากมายังเบอร์ Fax. 02-6640023)

ชื่อบัญชี บริษัท สีสาวดี ออสิเดย์ จำกัด ธนาคาร กสิกรไทย

บัญชีกระแสรายวัน

เลขที่ 639-1-00265-5

“การจ่ายส่วนที่เหลือ” กรุณาชำระยอดทั้งหมดก่อนการเดินทางอย่างน้อย 14 วัน

การยกเลิก

- กรณียกเลิกก่อนการเดินทาง 21 วัน ทางบริษัทฯ ขอสงวนสิทธิ์ในการคืนเงินมัดจำ
- กรณียกเลิกก่อนการเดินทาง 14 วัน ทางบริษัทฯ มีความจำเป็นต้องหัก 50% ของอัตราค่าบริการ
- กรณียกเลิกก่อนการเดินทาง 10 วัน ทางบริษัทฯ ขอสงวนสิทธิ์ในการคืนเงินทั้งหมด

อัตราค่าบริการนี้รวม

- ค่าบัตรโดยสารเครื่องบิน ไป-กลับชั้นที่คนاجرตามเส้นทาง และ สายการบินที่ได้ระบุไว้ในรายการ พร้อมค่าภาษีสนามบิน ทุกแห่ง และน้ำหนักกระเป๋า 30 KG
- ค่าที่พัก ห้องละ 2 ท่าน ตามโรงแรมที่ระบุไว้ในรายการ หรือระดับเดียวกัน
- ค่าอาหาร, ค่าเข้าชม และค่ายานพาหนะทุกชนิด ตามที่ได้ระบุไว้ในรายการ
- หัวหน้าทัวร์ คอยดูแลและอำนวยความสะดวกให้กับผู้เดินทางตลอดทริป
- ค่าวีซ่า (สำหรับผู้ถือหนังสือเดินทางไทย)
- ค่าประกันอุบัติเหตุในระหว่างการเดินทางในวงเงิน ท่านละ 2,000,000.- บาท เจือขึ้นไปตามกรมธรรม์

อัตราค่าบริการนี้ไม่รวม

- ค่าใช้จ่ายส่วนตัว อาทิ ค่าอาหาร-เครื่องดื่ม นอกเหนือจากรายการ, ค่าช้อปปิ้ง, ค่าโทรศัพท์ เป็นต้น
- ค่าภาษีหัก ณ ที่จ่าย 3% และค่าภาษีมูลค่าเพิ่ม 7%
- ค่าทำหนังสือเดินทาง / ต่อบหน้าเล่มหนังสือเดินทาง
- ค่าภาษีน้ำมันที่ทางสายการบินเรียกเก็บเพิ่มอีก

หมายเหตุ

- บริษัทฯ ขอสงวนสิทธิ์ไม่รับท่านผู้เดินทางที่เคยเดินทางแล้วมีประวัติความประพฤติไม่น่ารัก หรือมีพฤติกรรมเป็นที่รังเกียจของคนส่วนใหญ่ เช่น ไม่รักษาเวลา, พุดจาหยาบคาย, ดื่มสุราบนรถ, ก่อเสียงรำคาญรบกวนผู้อื่น, หรือพยายามสร้างความวุ่นวายในคณะทัวร์ ฯลฯ ทั้งนี้เพื่อความสุขของคณะผู้เดินทางส่วนใหญ่
- บริษัทฯ ขอสงวนสิทธิ์ไม่รับท่านผู้เดินทางที่มีอายุครรภ์เกิน 4 เดือน ทั้งนี้เพื่อความปลอดภัยของท่านผู้เดินทางและการกในครรภ์
- บริษัทฯ ขอสงวนสิทธิ์ไม่รับท่านผู้เดินทางที่มีความประสงค์จะลักลอบเข้าประเทศอื่นเพื่อไปทำงานหรือเพื่อการอื่นใดอันมิใช่การท่องเที่ยว
- บริษัทฯ ขอสงวนสิทธิ์ในการพิจารณาให้หรือไม่ให้บริการแก่ท่านที่ต้องใช้รถเข็น (กรุณาแจ้งให้บริษัทฯ ทราบก่อนจองทัวร์เพื่อหาข้อสรุปร่วมกัน) โดยบริษัทฯ ต้องกราบขออภัยเพราะบางเส้นทางอาจไม่สะดวกในการเดินทางสำหรับท่านที่ต้องใช้รถเข็น ยกเว้นทัวร์คณะส่วนตัว
- บริษัทฯ ขอสงวนสิทธิ์ในการพิจารณาให้หรือไม่ให้บริการแก่ท่านที่มีเด็กทารกอายุต่ำกว่า 2 ขวบ ร่วมเดินทางไปด้วย (กรุณาแจ้งให้บริษัทฯ ทราบก่อนจองทัวร์เพื่อหาข้อสรุปร่วมกัน) โดยบริษัทฯ ต้องกราบขออภัยเพราะเด็กเล็กอาจงอแงรบกวนผู้เดินทางท่านอื่น ยกเว้นทัวร์คณะส่วนตัว
- บริษัทฯ ขอสงวนสิทธิ์ในการพิจารณาให้หรือไม่ให้บริการแก่ท่านที่เป็นพระภิกษุสงฆ์หรือนักบวชในบางรายการทัวร์หรือบางเส้นทาง ยกเว้นทัวร์คณะส่วนตัว
- บริษัทฯ ขอสงวนสิทธิ์ในการยกสิทธิประโยชน์ของท่านที่จองทัวร์ไว้แล้ว แต่ไม่ชำระเงินมัดจำภายในระยะเวลาที่กำหนด ให้แก่ลูกค้าท่านต่อไปที่แจ้งชื่อรอไว้ ทั้งนี้เพื่อประโยชน์ของผู้ร่วมเดินทางท่านอื่น
- บริษัทฯ ขอสงวนสิทธิ์ในการยกเลิกการเดินทางในกรณีที่มีผู้เดินทางต่ำกว่า 15 ท่าน โดยจะแจ้งให้ผู้เดินทางทราบล่วงหน้าก่อนเดินทางไม่น้อยกว่า 15 วัน และยินดีจะจัดหาคณะทัวร์อื่นทดแทนหากท่านต้องการ
- ในกรณีที่ท่านยกเลิกการเดินทาง บริษัทฯ ขอสงวนสิทธิ์ในการหักเงินค่าใช้จ่าย
 - โดย หากยกเลิกก่อนเดินทาง 14 วัน ขอหักร้อยละ 50 ของอัตราค่าบริการ
 - หากยกเลิกก่อนเดินทาง 10 วัน ขอหักร้อยละ 100 ของอัตราค่าบริการ

- ในกรณีที่ท่านขอเปลี่ยนตัวผู้เดินทาง โดยสามารถขอวีซ่าได้ทันภายในกำหนดเวลา บริษัทฯ ขอสงวนสิทธิ์ในการคิดค่าใช้จ่ายเพิ่ม เฉพาะค่าธรรมเนียมในการยื่นวีซ่าและค่าเปลี่ยนชื่อตั๋วเครื่องบินเท่านั้น เว้นแต่ตั๋วเครื่องบินที่ไม่อนุญาตให้เปลี่ยนชื่อหรือคืนตัว
- บริษัทฯ ขอสงวนสิทธิ์ไม่คืนค่าธรรมเนียมการยื่นวีซ่าในทุกกรณี หากมีการยื่นวีซ่าแล้ว
- บริษัทฯ ขอสงวนสิทธิ์ไม่รับผิดชอบต่อการที่ท่านถูกปฏิเสธไม่ให้เดินทางเข้าหรือออกจากประเทศใด ๆ อันเนื่องมาจากเหตุผลส่วนตัวของท่านผู้เดินทาง เช่น เอกสารการเดินทางไม่ถูกต้อง, พกพาสิ่งของผิดกฎหมาย หรือมีความประพฤติส่อไปในทางเสื่อมเสีย รวมถึงการที่มีได้เดินทางเพราะเหตุภัยธรรมชาติ หรือการยกเลิกเที่ยวบิน
- สำหรับท่านผู้เดินทางที่ประสงค์จะซื้อตั๋วเครื่องบินภายในประเทศเพิ่มเติม (นอกเหนือจากรายการตามทัวร์) หรือดำเนินการใด ๆ ที่ก่อให้เกิดค่าใช้จ่าย กรุณาแจ้งให้บริษัทฯ ทราบก่อน เพื่อขอคำยืนยันสำหรับการออกเดินทางของทัวร์นั้นๆ หากท่านผู้เดินทางซื้อตั๋วหรือชำระค่าใช้จ่ายใด ๆ ไป โดยไม่ได้รับการยืนยันดังกล่าว แล้วต่อมาทัวร์นั้น ๆ ไม่สามารถออกเดินทางได้ ทางบริษัทฯ ขอสงวนสิทธิ์ไม่รับผิดชอบสำหรับค่าใช้จ่ายที่เกิดขึ้น
- บริษัทฯ ขอสงวนสิทธิ์ไม่รับผิดชอบต่อการสูญหายหรือเสียหายอย่างไร ๆ อันเกิดขึ้นแก่ทรัพย์สินของท่าน อันเนื่องจากการโจรกรรม และ/หรือความประมาทจากตัวนักท่องเที่ยวเอง
- สถานที่ท่องเที่ยวที่ระบุในรายการได้รวมค่าเข้าชมไว้แล้ว หากในวันเดินทาง สถานที่ท่องเที่ยวดังกล่าวปิดทำการ บริษัทฯ จะคืนเงินค่าเข้าชมให้แก่ท่านตามที่ระบุไว้ในเอกสารของสถานที่นั้น ๆ หรือจะสลับปรับเปลี่ยนรายการเพื่อให้ท่านสามารถเข้าชมได้ แต่ในกรณีที่มีเหตุล่าช้าหรือเหตุอื่นใดเกิดขึ้นระหว่างการเดินทางทำให้ท่านไม่สามารถเข้าชมสถานที่ท่องเที่ยวดังกล่าวได้ โดยมีใช้ความผิดของบริษัทฯ บริษัทฯ ขอสงวนสิทธิ์ไม่คืนเงินค่าเข้าชมให้แก่ท่าน
- ของกำนัลต่าง ๆ ที่บริษัทฯ มอบให้ (ถ้ามี) เช่น กระเป๋าเดินทาง ไม่สามารถหักทอนเป็นส่วนลดเป็นตัวเงินได้ โดยท่านสามารถเลือกใช้ของกำนัลดังกล่าวในขณะร่วมเดินทางไปกับคณะทัวร์หรือไม่ก็ได้ตามอัธยาศัย
- ตำแหน่งที่นั่งบนเครื่องบินเป็นไปตามเงื่อนไขตั๋วเครื่องบินแบบหมู่คณะของสายการบินต่าง ๆ บริษัทฯ ไม่สามารถเลือกตำแหน่งที่นั่งได้เอง ทั้งนี้บริษัทฯ จะพยายามจัดที่นั่งให้แก่ท่านและครอบครัวตามความเหมาะสมให้ดีที่สุดภายใต้ลักษณะตำแหน่งที่นั่งแบบหมู่คณะที่สายการบินจัดให้มา
- บริษัทฯ ขอต้อนรับและมีความยินดีที่ได้ให้บริการแก่ท่านผู้เดินทางที่เชื่อมั่นในมาตรฐานของบริษัทฯ ซึ่งประสงค์จะเดินทางไปท่องเที่ยวพักผ่อนแบบหมู่คณะ และเข้าใจถึงวิถีชีวิตตลอดจนวัฒนธรรมของประเทศที่ท่านได้เดินทางไป
- เมื่อท่านจองทัวร์และชำระมัดจำแล้ว หมายถึงท่านยอมรับในข้อความและเงื่อนไขที่บริษัทฯ แจ้งแล้วข้างต้น