





LEELA RELAX FUKUOKA AUTUMN 6D4N

กำหนดการเดินทาง : 24-29 พฤศจิกายน, 2-7, 8-13 ธันวาคม 2569

Japan Autumn Foliage Forecast 2026

Preliminary outlook based on typical seasonal timing

-  Estimated date for red leaves
-  Estimated date for yellow leaves

COLOR CHANGE OUTLOOK

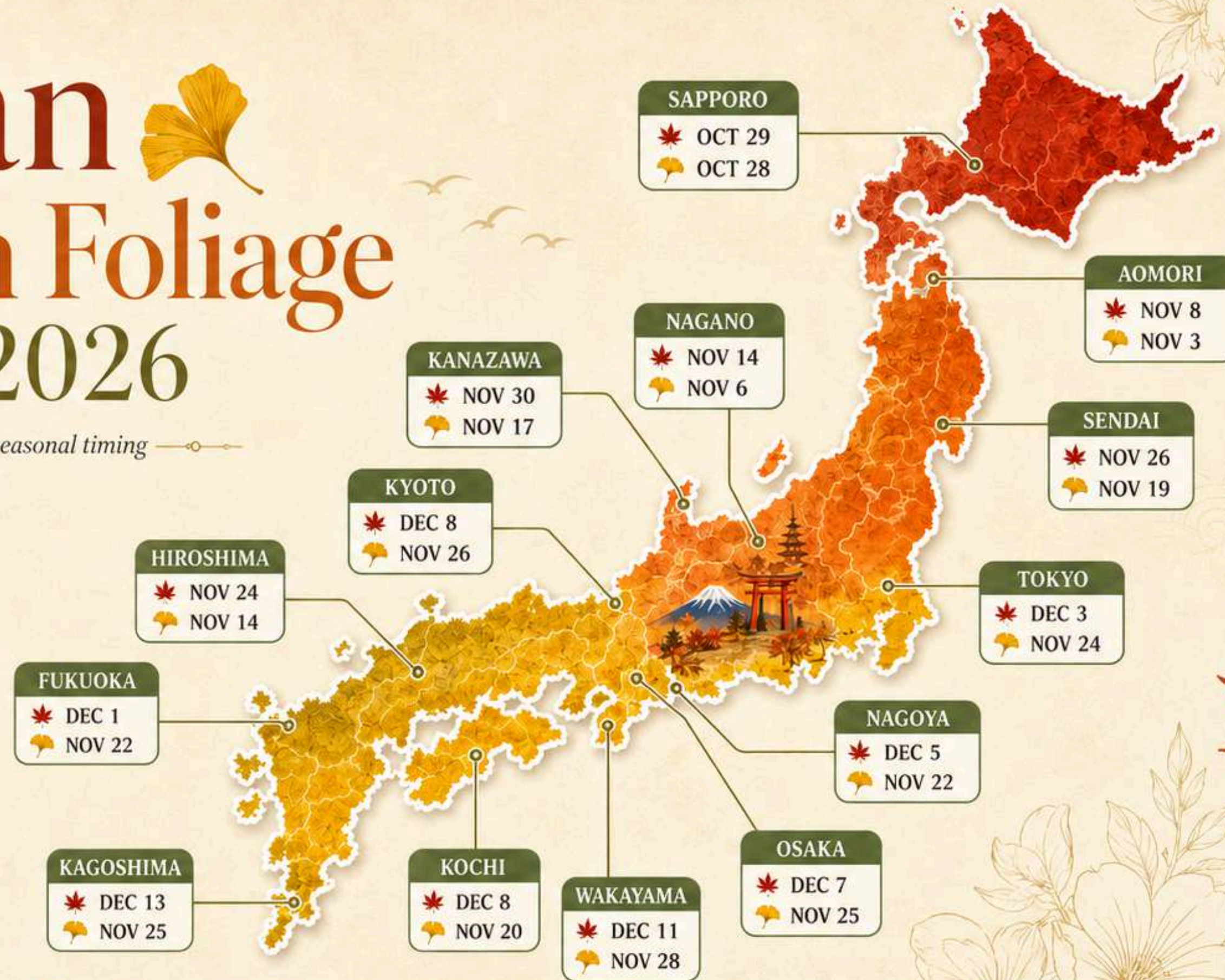


EARLIER

LATER

Estimated peak timing for red maple leaves and yellow ginkgo leaves across major cities in Japan.

Forecast is a preliminary visual guide for 2026 and may shift depending on weather conditions.



DAY 1

วันแรกของการเดินทาง

วันแรกของการเดินทาง... เข้าสู่ช่วงเวลาแห่งความสุขอย่างสมบูรณ์แบบ ลัดฟ้าด้วย **“การบินไทย”**

22.00 น. สีสาวดี ฮอลิเดย์ เรียนเชิญท่านที่จุดนัด ณ สนามบินสุวรรณภูมิ ชั้น 4 เคาน์เตอร์สายการบินไทย พบกับเจ้าหน้าที่ดูแลความพร้อมด้านเอกสาร รวมถึงส่งท่านเข้าสู่ช่วงเวลาแห่งความสุข

วันที่สองของการเดินทาง

DAY 2

00.50 น. ออกเดินทางสู่ **สนามบินนานาชาติฟูกุโอกะ** ประเทศญี่ปุ่น โดยการบินไทย เที่ยวบินที่ **TG 648**

08.00 น. เดินทางถึง **สนามบินนานาชาติฟูกุโอกะ** ประเทศญี่ปุ่น

DAIKOZENJI



นำท่านเดินทางสู่ **วัดไดโคเซ็นจิ (DAIKOZENJI TEMPLE)** จังหวัดชะกะ วัดเก่าแก่ท่ามกลางขุนเขาที่ขึ้นชื่อเรื่องความงดงามของธรรมชาติบริเวณวัดจะถูกแต่งแต้มด้วยเจดสีแดง ส้ม และเหลืองจากใบเมเปิ้ลนับพันต้น สะท้อนกับสระน้ำและศาลาวัดอย่างงดงามราวภาพวาด ที่นี่จึงได้รับสมญาว่าเป็นหนึ่งใน “จุดชมใบไม้เปลี่ยนสีที่สวยงามที่สุดของคิวชู” บรรยากาศเงียบสงบ รายล้อมด้วยป่าไม้และอากาศเย็นสบาย เหมาะแก่การเดินชมธรรมชาติและถ่ายภาพเก็บความประทับใจในยาม

ใบไม้ร่วง

บริการอาหารกลางวัน
ณ ภัตตาคาร
บริการท่านด้วยเมนู

HAMBURG

บริการด้วยเซตแฮมเบิร์ก หรือแฮมเบอร์เกอร์
เนื้อวากิว ที่เสิร์ฟมาในกระทะร้อน พร้อมด้วย
หินร้อนที่ให้ท่านได้เอาเนื้อแฮมเบิร์กสดๆ กริล
กับหินพร้อมควบคุมความสุกได้ด้วยตนเอง



KOKONOE "YUME" SUSPENSION BRIDGE

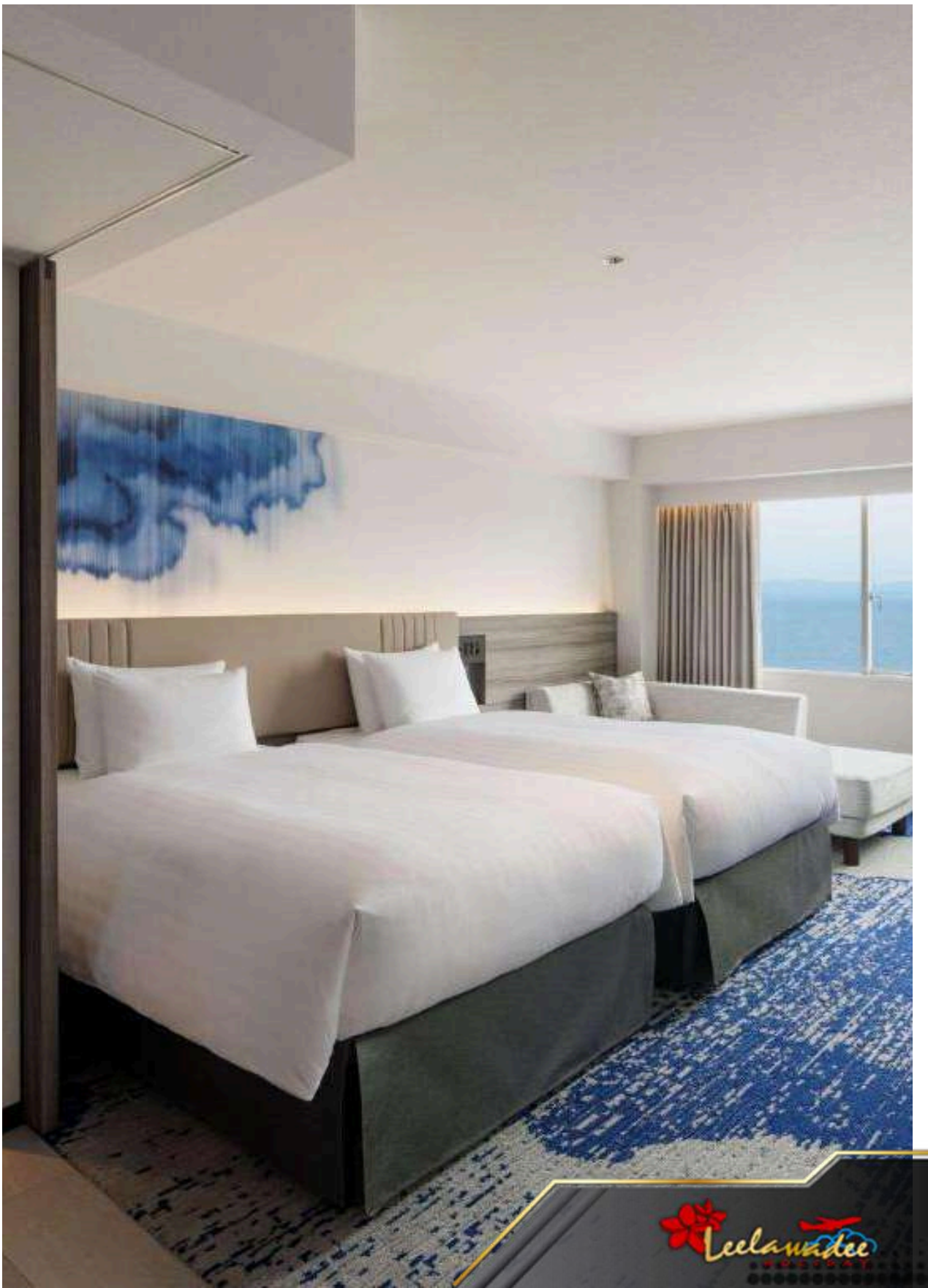
นำท่านชม KOKONOE "YUME" SUSPENSION
BRIDGE ให้ท่านได้สัมผัสวิวสุดตระการตาของ
น้ำตกชิโนโตะ (SHINDO FALLS) หนึ่งในน้ำตกที่
สวยที่สุดของญี่ปุ่น พร้อมวิวภูเขา



บริการอาหารค่ำ ณ ภัตตาคารภายในโรงแรม
บริการท่านด้วย International Buffet



ที่พัก **GRAND MERCURE BEPPU BAY RESORT & SPA** หรือเทียบเท่า



DAY 3

วันที่สามของการเดินทาง
เช้า รับประทานอาหารเช้า ณ ห้องอาหารของโรงแรม

YUFUJIN

นำท่านเดินทางสู่ หมู่บ้านยูฟูอินฟลอริล ตั้งอยู่ที่เมืองยูฟูอิน ในจังหวัดโออิตะ เป็นหมู่บ้านจำลองสไตล์ยุโรป มีกลิ่นอายยุโรปโบราณ ก้อนอิฐและบ้านที่แสนคลาสสิกเรียงรายอยู่บนถนนสายเล็ก ๆ ประดับประดาไปด้วยดอกไม้บานาชนิด และยังเป็นแหล่งเรียวกังออนเซ็นขึ้นชื่อ





KINRIN LAKE

นำท่านเดินทางสู่ ทะเลสาบคินริน (KINRIN LAKE) น้ำทะเลสาบใส
เห็นตัวปลาแหวกว่ายในพื้นน้ำ บางช่วงมีหมอกบางๆ ลง นับว่าคุ้มค่า
กับการมาเห็นความงามนี้ด้วยตาตัวเองสักครั้งหนึ่งอย่างแน่นอน
อิสระให้ท่านเดินเล่นและถ่ายรูปตามอัธยาศัย
จากนั้นนำท่านเดินทางสู่ เมือง BEPPU



บริการอาหารกลางวัน ณ ภัตตาคาร
บริการท่านด้วยเมนู

JIGOKU MUSHI





BEPPU

นำท่านเดินทางไป **เมืองเบปปุ** เป็นเมืองที่ตั้งอยู่บนเกาะคิวชู ที่อยู่ติดชายฝั่งทะเลตอนกลางของจังหวัดโออิตะประเทศญี่ปุ่น เป็นเมืองท่องเที่ยวที่มีชื่อเสียงในด้านความมหัศจรรย์ของบ่อน้ำร้อนใต้พิภพและบ่อน้ำพุร้อนจากธรรมชาติ จนได้ชื่อว่าเป็น “เมืองแห่งออนเซ็นของญี่ปุ่น”

นำท่านชม บ่อนรกชื่อดัง 2 แห่งของเมืองเบปปุ ได้แก่ บ่อเลือด (CHINOIKE JIGOKU) อันโดดเด่นด้วยน้ำพุร้อนสีแดงสดจากแร่ธาตุเหล็ก ดูราวกับทะเลเพลิงเดือดพล่าน และ บ่อทะเล (UMI JIGOKU) ที่กว้างใหญ่สวยงามราวกับมหาสมุทร สีฟ้าน้ำเงินโฉบอลต์ดุจอัญมณีติดกับสวนญี่ปุ่นอันร่มรื่น ให้ท่านได้สัมผัสความงามแปลกตาและบรรยากาศอันเป็นเอกลักษณ์ของ “นรกแปดบ่อ” อันเลื่องชื่อ



BEPPU SEASIDE SAND BATH



Sand SPA แห่งนี้คือพื้นที่แห่งการพักผ่อนและ
เยียวยา ที่ยังคงเสน่ห์ดั้งเดิม พร้อมต้อนรับทุก
ท่านสู่การผ่อนคลายรูปแบบใหม่ในเมืองแห่ง
น้ำพุร้อนชื่อดังของญี่ปุ่น

นำท่านทดลอง

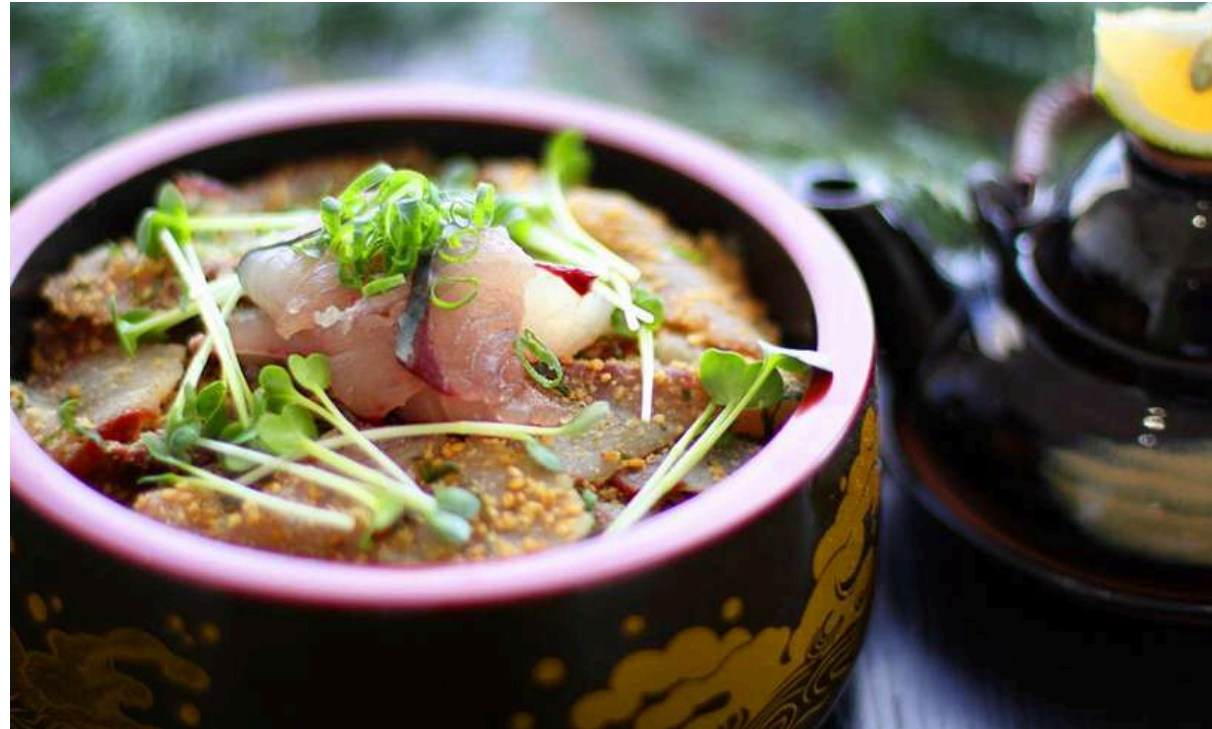
อาบทรายร้อนริมทะเล เบปปุ

ประสบการณ์ผ่อนคลายที่มีมาตั้งแต่สมัยเฮอัน
สืบทอดความดั้งเดิมของการอาบทรายร้อนริม

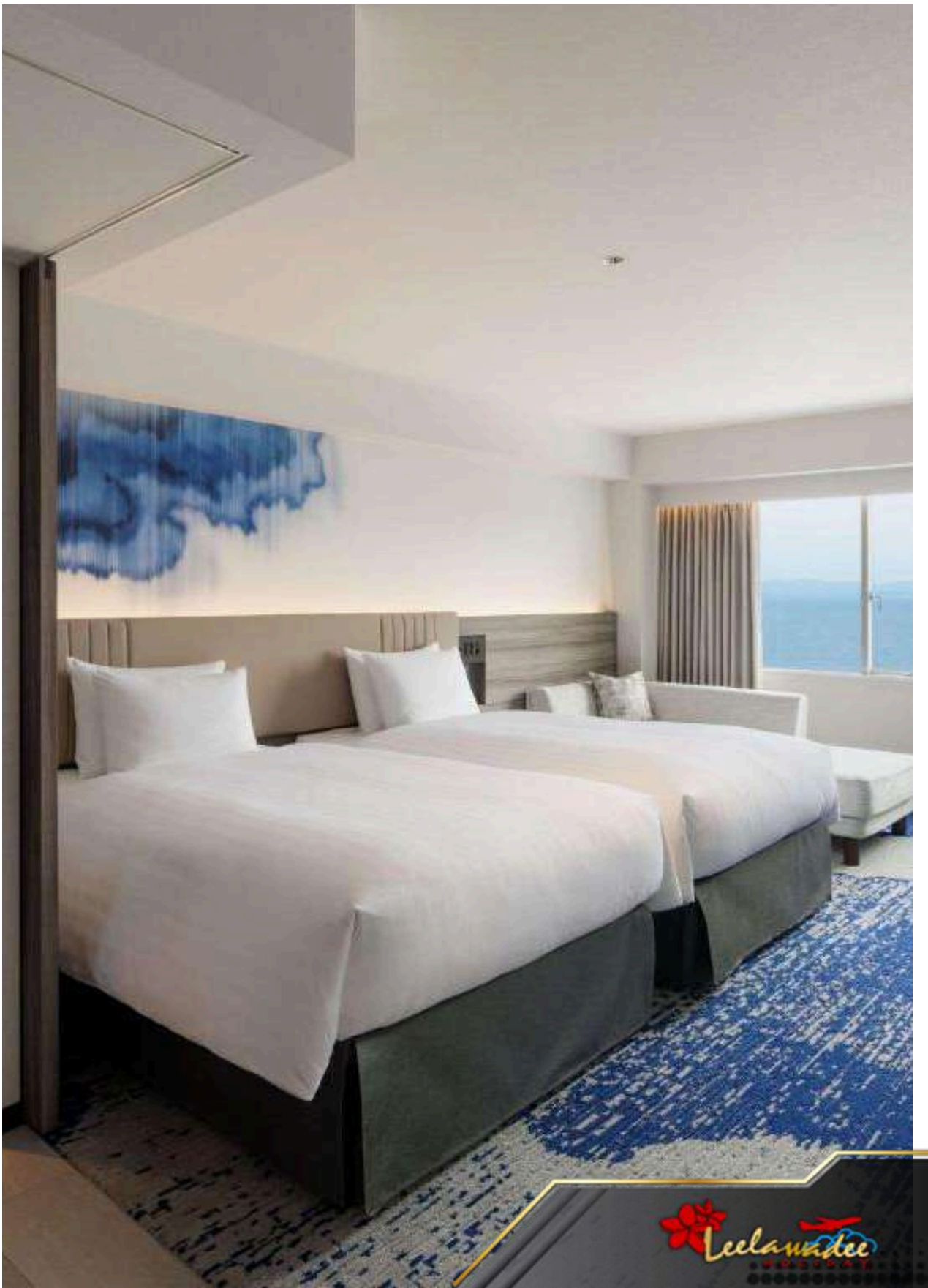
ทะเลผสมผสานเข้ากับความทันสมัยอย่าง
ลงตัว ท่านจะได้สัมผัสความอบอุ่นจากทราย
ร้อนธรรมชาติที่โอบล้อมร่างกาย คลายความ
เมื่อยล้าและคืนความสดชื่นให้หัวใจ



บริการอาหารค่ำ ณ ภัตตาคาร SEKI HORSE MACKEREL AND SEKI SABA NO SATO SAGANOSEKI RESTAURANT



ที่พัก **GRAND MERCURE BEPPU BAY RESORT & SPA** หรือเทียบเท่า

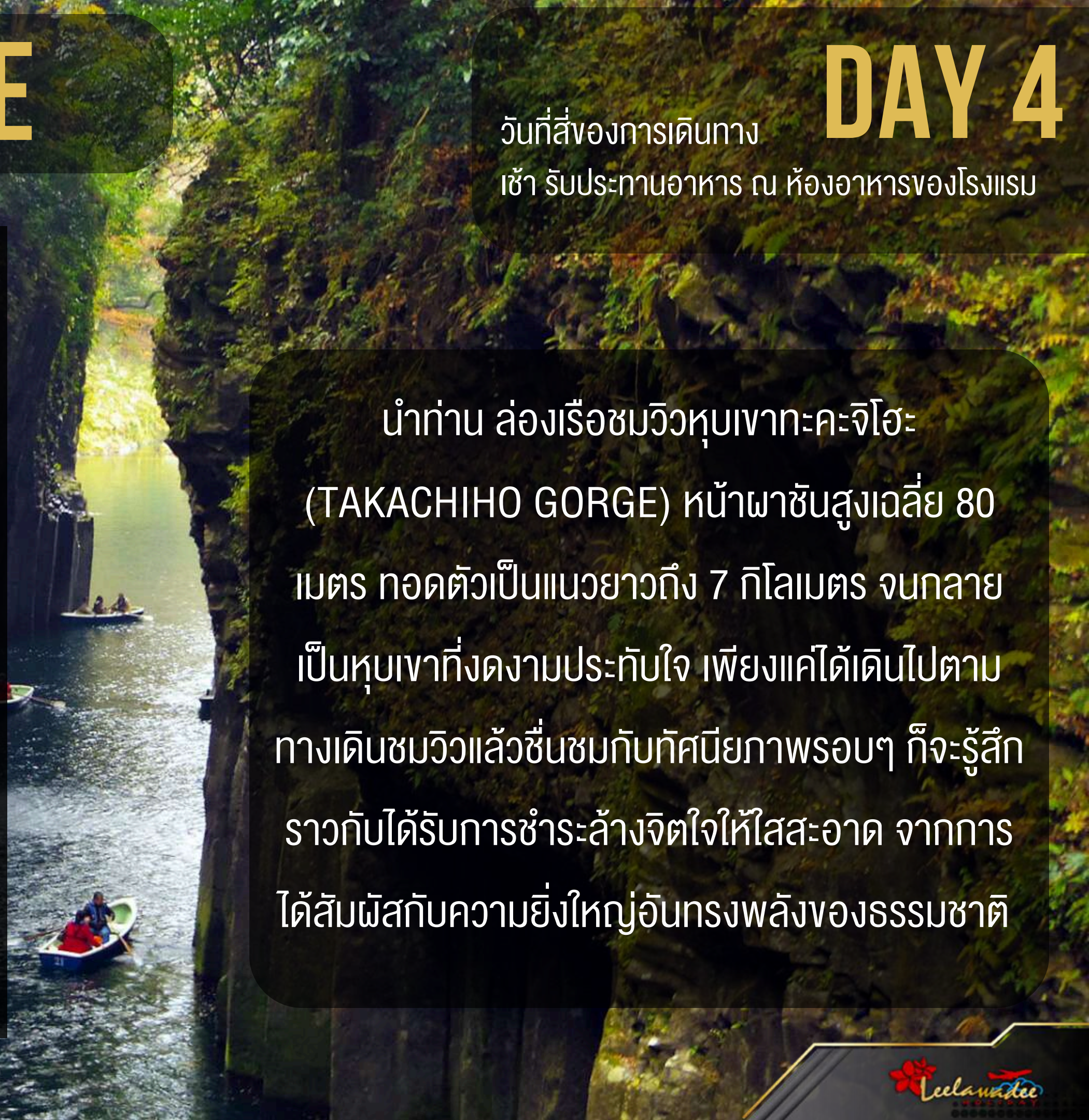


TAKACHIHO GORGE

DAY 4

วันที่ส่งของการเดินทาง

เช้า รับประทานอาหาร ณ ห้องอาหารของโรงแรม



นำท่าน ล่องเรือชมวิวหุบเขาทะคะจิโฮะ
(TAKACHIHO GORGE) หน้าผาชันสูงเฉลี่ย 80
เมตร กอดตัวเป็นแนวยาวถึง 7 กิโลเมตร จนกลายเป็น
หุบเขาที่งดงามประทับใจ เพียงแค่ได้เดินไปตาม
ทางเดินชมวิวแล้วชื่นชมกับทัศนียภาพรอบๆ ก็ารู้สึก
ราวกับได้รับการชำระล้างจิตใจให้ใสสะอาด จากการ
ได้สัมผัสกับความยิ่งใหญ่อันทรงพลังของธรรมชาติ

เที่ยง บริการอาหารกลางวัน ณ ภัตตาคาร

บริการท่านด้วยเมนู “เทมปุระซีต”





GOKANOSHO

นำท่านเดินทางสู่ โทคาโนะโช (Gokanoshō) ดินแดนหุบเขาลับแล
ในจังหวัดคุมาโมโตะ ที่ซ่อนตัวอยู่ท่ามกลางขุนเขาและธรรมชาติ
อันอุดมสมบูรณ์ ได้รับสมญาว่าเป็น “หมู่บ้านในตำนานแห่งคิวจู”
ธรรมชาติรอบหมู่บ้านจะถูกแต่งแต้มด้วยสีสดใสของใบเมเปิ้ล
และต้นแปะก๊วยที่ผลัดใบอย่างงดงาม โดยเฉพาะบริเวณ สะพาน
แวงวน Momigi Bridge และ น้ำตก Sendan Todorō ที่กลายเป็น
เป็นฉากหลังอันงดงามของฤดูใบไม้ร่วง

SAKURAMACHI KUMAMOTO

จากนั้นนำท่านช้อปปิ้ง ณ ศูนย์การค้า SAKURAMACHI KUMAMOTO แลนด์มาร์กช้อปปิ้งสุดทันสมัยใจกลางเมืองคุมาโมโตะ ศูนย์รวมร้านค้าชื่อดัง แบนด์แฟชั่น ร้านอาหาร และสินค้าพื้นเมือง ให้ท่านได้เลือกซื้อของฝาก และเพลิดเพลินกับบรรยากาศการช้อปปิ้งครบครันในที่เดียว



บริการอาหารค่ำ ณ ภัตตาคาร
บริการท่านด้วยเมนูเนื้อม้า เมนูขึ้นชื่อของคุมาโมโตะ

SUGANOYA



ที่พัก **HOTEL NIKKO KUMAMOTO** หรือเทียบเท่า



DAY 5

วันที่ห้าของการเดินทาง

เช้า รับประทานอาหาร ณ ห้องอาหารของโรงแรม



NAGASAKI

นำท่านเดินทางสู่ **เมืองนางาซากิ** โดยเรือเฟอร์รี่ เพลิดเพลินกับการส่องเรือเฟอร์รี่ชมทัศนียภาพงดงามของท้องทะเลญี่ปุ่น สัมผัสบรรยากาศการเดินทางอันแปลกใหม่และสะดวกสบาย

บริการอาหารกลางวัน ณ ภัตตาคาร บริการท่านด้วยเมนู

KAISENDON

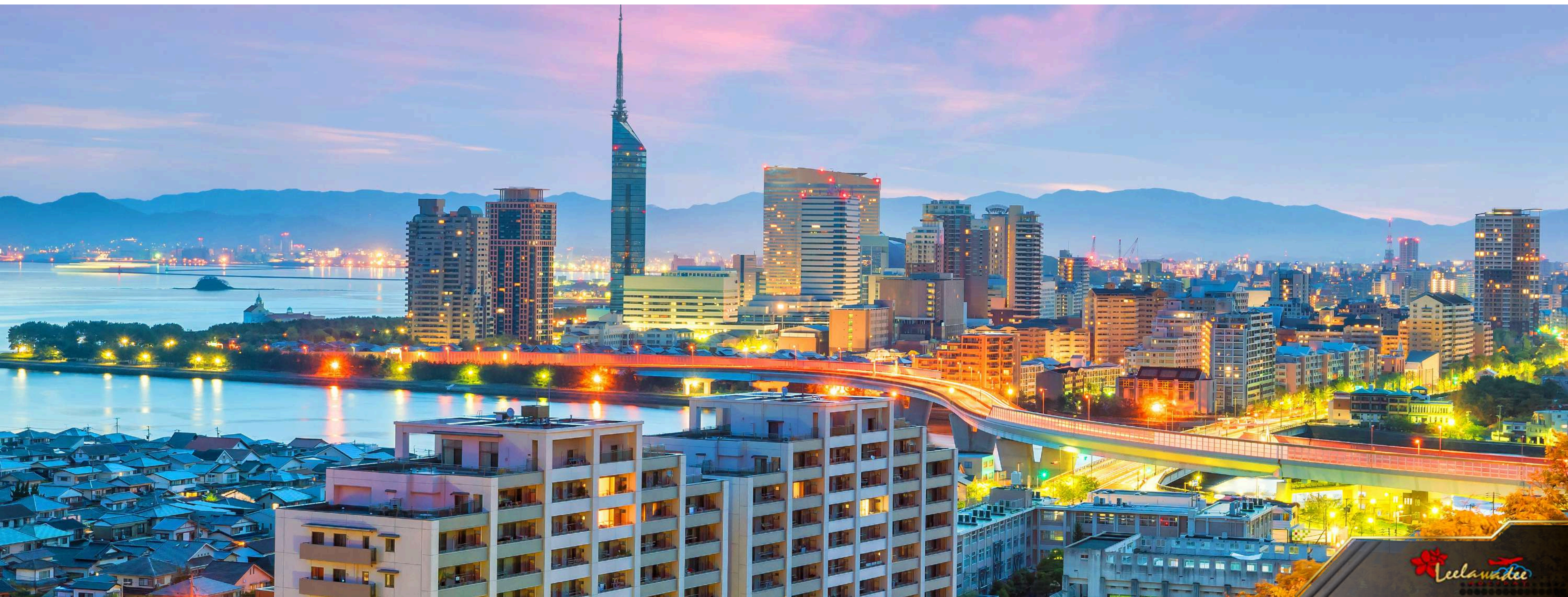


ข้าวหน้าปลาดิบแบบญี่ปุ่นที่เสิร์ฟโดยนำ อาหารทะเลสด ๆ
มาวางโปะบนข้าวสวยญี่ปุ่นร้อน ๆ คล้าย “ข้าวหน้าซาซิมิ”
แต่เน้นความหลากหลายและความสดใหม่เป็นพิเศษ
สำหรับในบริเวณนี้ เมืองท่าติดทะเล อยู่ทางตอนใต้ของ
เกาะคิวชู ด้วยทำเลที่ตั้งแบบนี้ทำให้ขึ้นชื่อเรื่อง อาหารทะเล
สดใหม่ ทั้งปลาดิบ ไห้หอยเม่น กุ้ง หรือ หอยชนิดต่างๆ



FUKUOKA

นำท่านเดินทางสู่ **เมืองฟุกุโอกะ** เมืองน่ารักบนเกาะคิวชู ที่ผสมผสานความทันสมัยกับ
วัฒนธรรมญี่ปุ่นได้อย่างลงตัว เทียบสบายไม่เร่งรีบ เดินเล่นริมอ่าว แวะไหว้พระที่ศาลเจ้า
Dazaifu ชิมราเมงต้นตำรับ และช้อปปิ้งที่ย่านเทนจิน เมืองนี้อบอุ่นเป็นมิตร





CANELCITY

นำท่านเดินทางไปช้อปปิ้งย่านการค้าที่มีชื่อเสียงของ เมืองฟุกุโอกะ **เทนจิน (TENJIN)** เพลิดเพลินกับการจับจ่ายซื้อของที่ระลึกอย่าง จู๋ใจกับแบรนด์เนม มากมาย และเครื่องใช้ไฟฟ้า กล้องถ่ายรูปดิจิทัล นาฬิกา เครื่องเล่นเกม หรือสินค้าที่จะเอาใจคุณผู้หญิงด้วย กระเป๋า รองเท้า เสื้อผ้าแบรนด์เนม เสื้อผ้าแฟชั่นสำหรับวัยรุ่น เครื่องสำอางยี่ห้อดังของญี่ปุ่นไม่ว่าจะเป็น KOSE, KANEBO, SK II, SHISEDO และอื่นๆอีกมากมาย

นำท่านสู่ **คาแนลซิตี (CANDEL CITY)** เป็นแหล่งช้อปปิ้งขนาดใหญ่ที่ตั้งอยู่ใจกลางเมืองฟุกุโอกะและรายล้อมไปด้วยลำคลอง ภายในมีร้านค้ามากมาย โดยเฉพาะสินค้าแบรนด์เนม ภัตตาคาร โรงภาพยนตร์โรงแรม โรงละครเวทีนอกจากนี้ในช่วงเทศกาลต่างๆ ก็จะมี การประดับไฟสวยงาม ดังนั้นจึงมีนักท่องเที่ยวนิยมมาที่นี่อยู่เสมอ



TENJIN

บริการอาหารค่ำ ทำนด้วยเมนู

YAKINIKU



ที่พัก JR KYUSHU HOTEL BLOSSOM HAKATA CENTRAL หรือเทียบเท่า





วันที่หกของการเดินทาง

เช้า รับประทานอาหาร ณ ห้องอาหารของโรงแรม

DAY 6

08.00 น.

ได้เวลาอันสมควร นำท่านเดินทางสู่ **สนามบินฟุกุโอกะ**

11.40 น.

ออกเดินทางสู่กรุงเทพฯ โดยสายการบินไทย เที่ยวบินที่ TG649

15.40 น.

เดินทางถึง **สนามบินสุวรรณภูมิ** ประเทศไทย โดยสวัสดิภาพพร้อมความประทับใจ...

อัตราค่าบริการ

ประเภทผู้เดินทาง	ลูกค้าปกติ	บัตรหลัก	บัตรเสริม
ผู้ใหญ่ (พักห้องละ 2 ท่าน)	98,900.-	96,900.-	97,900.-
เด็กอายุต่ำกว่า 12ปี พักกับผู้ใหญ่ 1 ท่าน	94,900.-	92,900.-	93,900.-
เด็กอายุต่ำกว่า 12ปี พักกับผู้ใหญ่ 2 ท่าน (มีเตียงเสริม)	90,900.-	88,900.-	89,900.-
เด็กอายุต่ำกว่า 12 ปี (พักกับ ผู้ใหญ่ 2 ท่าน ... ไม่มีเตียงเสริม)	86,900.-	84,900.-	85,900.-
พักเดี่ยวเพิ่ม	23,450	26,400.-	26,400.-

**** อัตราค่าบริการสำหรับผู้เดินทาง 15 ท่าน ****

หากมีจำนวนผู้เดินทางไม่ครบตามกำหนด ขอสงวนสิทธิ์ในการเปลี่ยนแปลงราคา

หมายเหตุ : โปรแกรมการเดินทางอาจมีการเปลี่ยนแปลงตามความเหมาะสม เนื่องจาก สภาพอากาศ เวลาและ สายการบินทั้งนี้เพื่อประโยชน์ของลูกค้าเป็นสำคัญ

คะแนนสะสม สำหรับสมาชิก

ประเภทผู้เดินทาง	สมาชิกบัตรหลัก	สมาชิกบัตรเสริม
ผู้ใหญ่ (พักห้องละ 2 ท่าน)	969.-	969.-
เด็กอายุต่ำกว่า 12 ปี (พักกับผู้ใหญ่ 1 ท่าน)	929.-	929.-
เด็กอายุต่ำกว่า 12 ปี (พักกับผู้ใหญ่ 2 ท่าน... มีเตียงเสริม)	889.-	889.-
เด็กอายุต่ำกว่า 12 ปี (พักกับผู้ใหญ่ 2 ท่าน... ไม่มีเตียงเสริม)	849.-	849.-
พักเดี่ยว ได้รับคะแนนเพิ่ม	264.-	264.-
มีตั๋วแล้ว ได้คะแนน	654.-	654.-

- สามารถใช้คะแนนสะสมในการแลกส่วนลดสูงสุด 1,000 คะแนน
- คะแนนสะสมที่ได้รับเป็นไปตามยอดการชำระจริง
- สมาชิกบัตรเสริมได้รับคะแนนสะสมเป็นไปตามสมาชิกบัตรหลัก

อัตราค่าบริการ

ประเภทผู้เดินทาง	ลูกค้าปกติ	บัตรหลัก	บัตรเสริม
ผู้ใหญ่ (พักห้องละ 2 ท่าน)	118,900.-	116,900.-	117,900.-
เด็กอายุต่ำกว่า 12ปี พักกับผู้ใหญ่ 1 ท่าน	114,900.-	112,900.-	113,900.-
เด็กอายุต่ำกว่า 12ปี พักกับผู้ใหญ่ 2 ท่าน (มีเตียงเสริม)	110,900.-	108,900.-	109,900.-
เด็กอายุต่ำกว่า 12 ปี (พักกับ ผู้ใหญ่ 2 ท่าน ... ไม่มีเตียงเสริม)	108,900.-	106,900.-	107,900.-
พักเดี่ยวเพิ่ม	26,400.-	26,400.-	26,400.-

**** อัตราค่าบริการสำหรับผู้เดินทาง 10 ท่าน ****

หากมีจำนวนผู้เดินทางไม่ครบตามกำหนด ขอสงวนสิทธิ์ในการเปลี่ยนแปลงราคา

หมายเหตุ : โปรแกรมการเดินทางอาจมีการเปลี่ยนแปลงตามความเหมาะสม เนื่องจาก สภาพอากาศ เวลาและ สายการบินทั้งนี้เพื่อประโยชน์ของลูกค้าเป็นสำคัญ

คะแนนสะสม สำหรับสมาชิก

ประเภทผู้เดินทาง	สมาชิกบัตรหลัก	สมาชิกบัตรเสริม
ผู้ใหญ่ (พักห้องละ 2 ท่าน)	1,169.-	1,169.-
เด็กอายุต่ำกว่า 12 ปี (พักกับผู้ใหญ่ 1 ท่าน)	1,129.-	1,129.-
เด็กอายุต่ำกว่า 12 ปี (พักกับผู้ใหญ่ 2 ท่าน... มีเตียงเสริม)	1,089.-	1,089.-
เด็กอายุต่ำกว่า 12 ปี (พักกับผู้ใหญ่ 2 ท่าน... ไม่มีเตียงเสริม)	1,049.-	1,049.-
พักเดี่ยว ได้รับคะแนนเพิ่ม	264.-	264.-
มีตั๋วแล้ว ได้คะแนน	854.-	854.-

- สามารถใช้คะแนนสะสมในการแลกส่วนลดสูงสุด 1,000 คะแนน
- คะแนนสะสมที่ได้รับเป็นไปตามยอดการชำระจริง
- สมาชิกบัตรเสริมได้รับคะแนนสะสมเป็นไปตามสมาชิกบัตรหลัก

อัตราค่าบริการ

ประเภทผู้เดินทาง	ลูกค้าปกติ	บัตรหลัก	บัตรเสริม
ผู้ใหญ่ (พักห้องละ 2 ท่าน)	128,900.-	126,900.-	127,900.-
เด็กอายุต่ำกว่า 12ปี พักกับผู้ใหญ่ 1 ท่าน	124,900.-	122,900.-	123,900.-
เด็กอายุต่ำกว่า 12ปี พักกับผู้ใหญ่ 2 ท่าน (มีเตียงเสริม)	120,900.-	118,900.-	119,900.-
เด็กอายุต่ำกว่า 12 ปี (พักกับ ผู้ใหญ่ 2 ท่าน ... ไม่มีเตียงเสริม)	116,900.-	114,900.-	115,900.-
พักเดี่ยวเพิ่ม	26,400.-	26,400.-	26,400.-

** อัตราค่าบริการสำหรับผู้เดินทาง 8 ท่าน **

หากมีจำนวนผู้เดินทางไม่ครบตามกำหนด ขอสงวนสิทธิ์ในการเปลี่ยนแปลงราคา

หมายเหตุ : โปรแกรมการเดินทางอาจมีการเปลี่ยนแปลงตามความเหมาะสม เนื่องจาก สภาพอากาศ เวลาและ สายการบินทั้งนี้เพื่อประโยชน์ของลูกค้าเป็นสำคัญ

คะแนนสะสม สำหรับสมาชิก

ประเภทผู้เดินทาง	สมาชิกบัตรหลัก	สมาชิกบัตรเสริม
ผู้ใหญ่ (พักห้องละ 2 ท่าน)	1,269.-	1,269.-
เด็กอายุต่ำกว่า 12 ปี (พักกับผู้ใหญ่ 1 ท่าน)	1,229.-	1,229.-
เด็กอายุต่ำกว่า 12 ปี (พักกับผู้ใหญ่ 2 ท่าน... มีเตียงเสริม)	1,189.-	1,189.-
เด็กอายุต่ำกว่า 12 ปี (พักกับผู้ใหญ่ 2 ท่าน... ไม่มีเตียงเสริม)	1,149.-	1,149.-
พักเดี่ยว ได้รับคะแนนเพิ่ม	264.-	264.-
มีตัวแล้ว ได้คะแนน	954.-	954.-

- สามารถใช้คะแนนสะสมในการแลกส่วนลดสูงสุด 1,000 คะแนน
- คะแนนสะสมที่ได้รับเป็นไปตามยอดการชำระจริง
- สมาชิกบัตรเสริมได้รับคะแนนสะสมเป็นไปตามสมาชิกบัตรหลัก

อัตราค่าบริการ

ประเภทผู้เดินทาง	ลูกค้าปกติ	บัตรหลัก	บัตรเสริม
ผู้ใหญ่ (พักห้องละ 2 ท่าน)	138,900.-	136,900.-	137,900.-
เด็กอายุต่ำกว่า 12ปี พักกับผู้ใหญ่ 1 ท่าน	134,900.-	132,900.-	133,900.-
เด็กอายุต่ำกว่า 12ปี พักกับผู้ใหญ่ 2 ท่าน (มีเตียงเสริม)	130,900.-	128,900.-	129,900.-
เด็กอายุต่ำกว่า 12 ปี (พักกับ ผู้ใหญ่ 2 ท่าน ... ไม่มีเตียงเสริม)	126,900.-	124,900.-	125,900.-
พักเดี่ยวเพิ่ม	26,400.-	26,400.-	26,400.-

** อัตราค่าบริการสำหรับผู้เดินทาง 6 ท่าน **

หากมีจำนวนผู้เดินทางไม่ครบตามกำหนด ขอสงวนสิทธิ์ในการเปลี่ยนแปลงราคา

หมายเหตุ : โปรแกรมการเดินทางอาจมีการเปลี่ยนแปลงตามความเหมาะสม เนื่องจาก สภาพอากาศ เวลาและ สายการบินทั้งนี้เพื่อประโยชน์ของลูกค้าเป็นสำคัญ

คะแนนสะสม สำหรับสมาชิก

ประเภทผู้เดินทาง	สมาชิกบัตรหลัก	สมาชิกบัตรเสริม
ผู้ใหญ่ (พักห้องละ 2 ท่าน)	1,369.-	1,369.-
เด็กอายุต่ำกว่า 12 ปี (พักกับผู้ใหญ่ 1 ท่าน)	1,329.-	1,329.-
เด็กอายุต่ำกว่า 12 ปี (พักกับผู้ใหญ่ 2 ท่าน... มีเตียงเสริม)	1,289.-	1,289.-
เด็กอายุต่ำกว่า 12 ปี (พักกับผู้ใหญ่ 2 ท่าน... ไม่มีเตียงเสริม)	1,249.-	1,249.-
พักเดี่ยว ได้รับคะแนนเพิ่ม	264.-	264.-
มีตั๋วแล้ว ได้คะแนน	1,054.-	1,054.-

- สามารถใช้คะแนนสะสมในการแลกส่วนลดสูงสุด 1,000 คะแนน
- คะแนนสะสมที่ได้รับเป็นไปตามยอดการชำระจริง
- สมาชิกบัตรเสริมได้รับคะแนนสะสมเป็นไปตามสมาชิกบัตรหลัก

อัตราค่าบริการนี้รวม

1. ค่าบัตรโดยสารเครื่องบิน ไป – กลับชั้นประหยัด ตามเส้นทาง และสายการบินที่ได้ระบุไว้ในรายการ พร้อมค่าภาษีสนามบินทุกแห่ง
2. ค่าอาหารตามระบุในรายการ
3. ค่าพาหนะที่ใช้ในการเดินทาง ตามระบุในรายการ
4. ค่าโรงแรม พักห้องละ 2 ท่าน ตามระบุในรายการหรือระดับเทียบเท่า
5. ค่าเข้าชมตามระบุในรายการ
6. ค่าหัวหน้าทัวร์หรือมัคคุเทศก์ท้องถิ่น ดูแลตลอดการเดินทาง
7. ค่าประกันการเดินทาง วงเงินท่านละ 3,000,000 เจ็อนโซ่ตามกรมธรรม์

อัตราค่าบริการนี้ไม่รวม

1. ค่าใช้จ่ายส่วนตัว อาทิ ค่าอาหาร-เครื่องดื่ม นอกเหนือจากรายการ, ค่าช้อปปิ้ง, ค่าโทรศัพท์ เป็นต้น
2. ค่าทำหนังสือเดินทาง / ต่อบหน้าเล่มหนังสือเดินทาง
3. ค่าภาษีน้ำมัน หากทางสายการบินเรียกเก็บเพิ่ม

เงื่อนไขการชำระเงิน : “การจอง” กรุณาชำระค่าทัวร์ 40,000 บาท

การจ่ายส่วนที่เหลือ” กรุณาชำระยอดทั้งหมดก่อนการเดินทางอย่างน้อย 21 วัน

- ชำระด้วยเช็ค หรือเช็คเดย์เช็ค โดยสั่งจ่ายในนาม บริษัท สีลาวดี ฮอสิเดย์ จำกัด
- ชำระโดยเงินสด
- ชำระด้วยการโอนเงินผ่านธนาคาร

ชื่อบัญชี

บริษัท สีลาวดี ฮอสิเดย์ จำกัด

ธนาคาร กสิกรไทย

บัญชีกระแสรายวัน

เลขที่ 639-1-00265-5

“การจ่ายส่วนที่เหลือ” กรุณาชำระยอดทั้งหมดก่อนการเดินทางอย่างน้อย 14 วันก่อนเดินทาง

การยกเลิก :

กรุณาแจ้งล่วงหน้าอย่างน้อย 30 วันทำการ มีฉะนั้น ทางบริษัทฯ ขอสงวนสิทธิ์ในการคืนเงินมัดจำ

กรณียกเลิกก่อนการเดินทาง 21 วันทำการ ทางบริษัทฯ มีความจำเป็นต้องหัก 50% ของอัตราค่าบริการ

กรณียกเลิกก่อนการเดินทาง 14 วันทำการ ทางบริษัทฯ ขอสงวนสิทธิ์ในการคืนเงินทั้งหมด

หมายเหตุและเงื่อนไขในการรับบริการ

1. บริษัทฯ ขอสงวนสิทธิ์ไม่รับท่านผู้เดินทางที่เคยเดินทางแล้วมีประวัติความประพฤติไม่น่ารัก หรือมีพฤติกรรมเป็นที่รังเกียจของคนส่วนใหญ่ เช่น ไม่รักษาเวลา, พุดจาหยาบคาย, ดื่มสุราบนรถ, ก่อเสียงรำคาญรบกวนผู้อื่น, หรือพยายามสร้างความวุ่นวายในคณะทัวร์ ฯลฯ ทั้งนี้เพื่อความสุขของคณะผู้เดินทางส่วนใหญ่
2. บริษัทฯ ขอสงวนสิทธิ์ไม่รับท่านผู้เดินทางที่มีอายุครรภ์เกิน 4 เดือน ทั้งนี้เพื่อความปลอดภัยของท่านผู้เดินทางและการกักในครรภ์
3. บริษัทฯ ขอสงวนสิทธิ์ไม่รับท่านผู้เดินทางที่มีความประสงค์จะลี้ภัยเข้าประเทศอื่นเพื่อไปทำงาน หรือเพื่อการอื่นใดอันมิใช่การท่องเที่ยว
4. บริษัทฯ ขอสงวนสิทธิ์ในการพิจารณาให้หรือไม่ให้บริการแก่ท่านที่ต้องใช้รถเข็น (กรุณาแจ้งให้บริษัทฯ ทราบก่อนจองทัวร์เพื่อหาข้อสรุปร่วมกัน) โดยบริษัทฯ ต้องทราบขอภัยเพราะบางเส้นทางอาจไม่สะดวกในการเดินทางสำหรับท่านที่ต้องใช้รถเข็น ยกเว้นทัวร์คณะส่วนตัว
5. บริษัทฯ ขอสงวนสิทธิ์ในการพิจารณาให้หรือไม่ให้บริการแก่ท่านที่มีเด็กทารกอายุต่ำกว่า 2 ขวบ ร่วมเดินทางไปด้วย (กรุณาแจ้งให้บริษัทฯ ทราบก่อนจองทัวร์เพื่อหาข้อสรุปร่วมกัน) โดยบริษัทฯ ต้องทราบขอภัยเพราะเด็กเล็กอาจจ้องแวงรบกวนผู้เดินทางท่านอื่น ยกเว้นทัวร์คณะส่วนตัว
6. บริษัทฯ ขอสงวนสิทธิ์ในการพิจารณาให้หรือไม่ให้บริการแก่ท่านที่เป็นพระภิกษุสงฆ์หรือนักบวชในบางรายการทัวร์หรือบางเส้นทาง ยกเว้นทัวร์คณะส่วนตัว

8. บริษัทฯ ขอสงวนสิทธิ์ในการยกเลิกการเดินทางในกรณีที่มีผู้เดินทางต่ำกว่า 15 ท่าน โดยจะแจ้งให้ผู้เดินทางทราบล่วงหน้าก่อนเดินทางไม่น้อยกว่า 15 วัน และยินดีจะจัดหาคณะทัวร์อื่นทดแทนหากท่านต้องการ
9. ในกรณีที่ท่านยกเลิกการเดินทาง บริษัทฯ ขอสงวนสิทธิ์ในการหักเงินค่าใช้จ่าย โดย หากยกเลิกก่อนเดินทาง 21 วัน ขอหักร้อยละ 50 ของอัตราค่าบริการ หากยกเลิกก่อนเดินทาง 14 วัน ขอหักร้อยละ 100 ของอัตราค่าบริการ
10. ในกรณีที่ท่านขอเปลี่ยนตัวผู้เดินทาง โดยสามารถขอวีซ่าได้ทันภายในกำหนดเวลา บริษัทฯ ขอสงวนสิทธิ์ในการคิดค่าใช้จ่ายเพิ่มเติมเฉพาะค่าธรรมเนียมในการยื่นวีซ่าและค่าเปลี่ยนชื่อตัวเครื่องบินเท่านั้น เว้นแต่ตัวเครื่องบินที่ไม่อนุญาตให้เปลี่ยนชื่อหรือคืนตัว
11. บริษัทฯ ขอสงวนสิทธิ์ไม่คืนค่าธรรมเนียมการยื่นวีซ่าในทุกกรณี หากมีการยื่นวีซ่าแล้ว
12. บริษัทฯ ขอสงวนสิทธิ์ไม่รับผิดชอบต่อการที่ท่านถูกปฏิเสธไม่ให้เดินทางเข้าหรือออกจากประเทศใด ๆ อันเนื่องมาจากเหตุผลส่วนตัวของท่านผู้เดินทาง เช่น เอกสารการเดินทางไม่ถูกต้อง, พกพาสิ่งของผิดกฎหมายหรือมีความประพฤติส่อไปในทางเสื่อมเสีย รวมถึงการที่มีได้เดินทางเพราะเหตุภัยธรรมชาติ หรือการยกเลิกเที่ยวบิน
13. สำหรับท่านผู้เดินทางที่ประสงค์จะซื้อตั๋วเครื่องบินภายในประเทศเพิ่มเติม (นอกเหนือจากรายการตามทัวร์) หรือดำเนินการใด ๆ ที่ก่อให้เกิดค่าใช้จ่าย กรุณาแจ้งให้บริษัทฯ ทราบก่อน เพื่อขอคำยืนยันสำหรับการออกเดินทางของทัวร์นั้นๆ หากท่านผู้เดินทางซื้อตั๋วหรือชำระค่าใช้จ่ายใด ๆ ไป โดยไม่ได้รับการยืนยันดังกล่าว แล้วต่อมาทัวร์นั้น ๆ ไม่สามารถออกเดินทางได้ ทางบริษัทฯ ขอสงวนสิทธิ์ไม่รับผิดชอบสำหรับค่าใช้จ่ายที่เกิดขึ้น

14. บริษัทฯ จะส่งกำหนดการท่องเที่ยว (โฟลเดอร์โปรแกรม) ให้แก่ท่านก่อนการเดินทางไม่น้อยกว่า 10 วัน หากท่านเห็นว่ารายการท่องเที่ยวดังกล่าวไม่ตรงตามความประสงค์ของท่าน ไม่ว่าจะเป็นเพราะการเปลี่ยนแปลงของโรงแรมที่พัก หรือการปรับเปลี่ยนรายการท่องเที่ยวใด ๆ ท่านมีสิทธิ์ขอยกเลิกการเดินทางได้เป็นกรณีพิเศษ โดยแจ้งให้บริษัทฯ ทราบก่อนออกเดินทางไม่น้อยกว่า 5 วัน หากท่านยืนยันจะออกเดินทาง บริษัทฯ ขอถือเอาตามโฟลเดอร์โปรแกรมเป็นยุติ เว้นแต่ ในกรณีที่เกิดเหตุจำเป็นหรือสุดวิสัย อาทิ การล่าช้าของสายการบิน, การนัดหยุดงาน, การประท้วง, การจลาจล, ภัยธรรมชาติ, อุบัติเหตุ, ภัยพิบัติการจราจร ฯลฯ บริษัทฯ ขอสงวนสิทธิ์ในการเปลี่ยนแปลงโฟลเดอร์โปรแกรมตามความเหมาะสม ทั้งนี้เพื่อกำหนดถึงความปลอดภัย และรักษาผลประโยชน์ของท่านให้ได้มากที่สุด

15. สถานที่ท่องเที่ยวที่ระบุในรายการได้รวมค่าเข้าชมไว้แล้ว หากในวันเดินทาง สถานที่ท่องเที่ยวดังกล่าวปิดทำการ บริษัทฯ จะคืนเงินค่าเข้าชมให้แก่ท่านตามที่ระบุไว้ในเอกสารของสถานที่นั้น ๆ หรือจะสลับปรับเปลี่ยนรายการเพื่อให้ท่านสามารถเข้าชมได้ แต่ในกรณีที่มีเหตุล่าช้าหรือเหตุอื่นใดเกิดขึ้นระหว่างการเดินทางทำให้ท่านไม่สามารถเข้าชมสถานที่ท่องเที่ยวดังกล่าวได้ โดยมีใช้ความผิดของบริษัทฯ บริษัทฯ ขอสงวนสิทธิ์ไม่คืนเงินค่าเข้าชมให้แก่ท่าน

16. บริษัทฯ ขอสงวนสิทธิ์ไม่รับผิดชอบต่อการสูญหายหรือเสียหายอย่างไร ๆ อันเกิดขึ้นแก่ทรัพย์สินของท่าน อันเนื่องจากการโจรกรรม และ/หรือความประมาทจากตัวนักท่องเที่ยวเอง

17. ของกำนัลต่าง ๆ ที่บริษัทฯ มอบให้ (ถ้ามี) เช่น กระเป๋าเดินทาง ไม่สามารถหักทอนเป็นส่วนลดเป็นตัวเงินได้ โดยท่านสามารถเลือกใช้ของกำนัลดังกล่าวในขณะร่วมเดินทางไปกับคณะทัวร์หรือไม่ก็ได้ตามอัธยาศัย

18. ตำแหน่งที่นั่งบนเครื่องบินเป็นไปตามเงื่อนไขตั๋วเครื่องบินแบบหมู่คณะของสายการบินต่างๆ บริษัทฯ ไม่สามารถเลือกตำแหน่งที่นั่งได้เอง ทั้งนี้บริษัทฯ จะพยายามจัดที่นั่งให้แก่ท่านและครอบครัวตามความเหมาะสมให้ดีที่สุดภายใต้ลักษณะตำแหน่งที่นั่งแบบหมู่คณะที่สายการบินจัดให้มา

19. บริษัทฯ ขอต้อนรับและมีความยินดีที่ได้ให้บริการแก่ท่านผู้เดินทางที่เชื่อมั่นในมาตรฐานของบริษัทฯ ซึ่งประสงค์จะเดินทางไปท่องเที่ยวพักผ่อนแบบหมู่คณะ และเข้าใจถึงวิถีชีวิตตลอดจนวัฒนธรรมของประเทศที่ท่านได้เดินทางไป

20. เมื่อท่านจองทัวร์และชำระมัดจำแล้ว หมายถึงท่านยอมรับในข้อความและเงื่อนไขที่บริษัทฯ แจ้งแล้วข้างต้น