

LEELA EXCLUSIVE NORTH NEW ZEALAND 7D5N



วันที่เดินทาง : 22 - 28 มิ.ย. // 13 - 19 ก.ค.
// 27 ก.ค. - 2 ส.ค. // 10 - 16,
24 - 30 ส.ค. 2569

DAY 1



- 09.00 น. เรียนเชิญทุกท่านพร้อมกันที่ สนามบินสุวรรณภูมิระหว่างประเทศขาออก (ชั้น 4) พบกับเจ้าหน้าที่สวัสดี ฮอลิเดย์ คอยต้อนรับและอำนวยความสะดวก
- 12.00 น. ออกเดินทางสู่สนามบินนานาชาติชางเกี ประเทศสิงคโปร์ โดยสายการบินสิงคโปร์ แอร์ไลน์ เที่ยวบินที่ SQ 707
- 15.35 น. เดินทางถึงสนามบินนานาชาติชางเกี ประเทศสิงคโปร์ เพื่อแวะต่อเครื่อง
- 18.30 น. ออกเดินทางสู่สนามบินนานาชาติอ็อกแลนด์ ประเทศนิวซีแลนด์ โดยสายการบินสิงคโปร์ แอร์ไลน์ เที่ยวบินที่ SQ4283

-
- 09.25 น. เดินทางถึงสนามบินนานาชาติอ็อกแลนด์ ประเทศนิวซีแลนด์ โดยผ่านพิธีตรวจคนเข้าเมืองเรียบร้อยแล้ว

DAY 2





DAY
2

AUCKLAND

สู่ดินแดนเมฆสีขาว เมืองโอ๊คแลนด์ ประเทศ
นิวซีแลนด์ นำท่านผ่านชม เมืองโอ๊คแลนด์
เมืองที่ใหญ่อันดับหนึ่ง และเป็นเมืองที่สำคัญทาง
ด้านการค้า การศึกษา การเงิน และท่าเรือริมอ่าว
ที่สวยงามเต็ม ไปด้วยเรือนับร้อยลำ...

HOBBITON

HOBBITON™ MOVIE SET

หมู่บ้านของ
ชาวฮอบบิต



สัมผัสประสบการณ์เบื้องหลังของสถานที่ถ่ายทำ
ภาพยนตร์ไตรภาค ฟอรัมยักษ์ เรื่อง ลอร์ด ออฟ
เดอะ ริงส์ และ เดอะ ฮอบบิต ชั้นชมพื้นที่อันสวยงาม
ของฟาร์มเลี้ยงแกะที่มีพื้นที่มากกว่าพันเอเคอร์
ประกอบด้วยวิวทิวทัศน์ของเทือกเขา ไคไมเรนจ์
(KaimaiRanges) อันตระการตา



บริการอาหารกลางวัน สไตล์บุฟเฟต์ภายใน HOBBITON

ROTORUA

นำท่านเดินทางสู่ เมืองโรโตรัว เมืองโรตัวโรเป็นมีที่มีพลังความร้อนใต้พิภพ และมีชาวเมารีอาศัยอยู่เป็นจำนวนมากและยังเป็นเมืองท่องเที่ยวที่สำคัญของเกาะเหนือด้วยสภาพภูมิประเทศของเมืองตั้งอยู่ในเขตภูเขาไฟจึงมีบ่อนโคลนร้อนมากมาย ทำให้เป็นที่มาของชื่อเรียกงานอีกอย่างหนึ่งของเมืองนี้ว่า เมืองแห่งซัลเฟอร์ (SULPHUR CITY) เพราะบรรดาบ่อนโคลนทั้งหลายนี้ได้ปล่อยซัลเฟอร์หรือกำมะถันออกมากกระจายไปทั่วเมือง นอกจากนี้ยังมีบ่อน้ำแร่ น้ำพุร้อนมากมายทำให้เมืองโรโตรัวกลายเป็นเมืองสปาธรรมชาติชั้นเยี่ยมของนิวซีแลนด์อีกด้วย





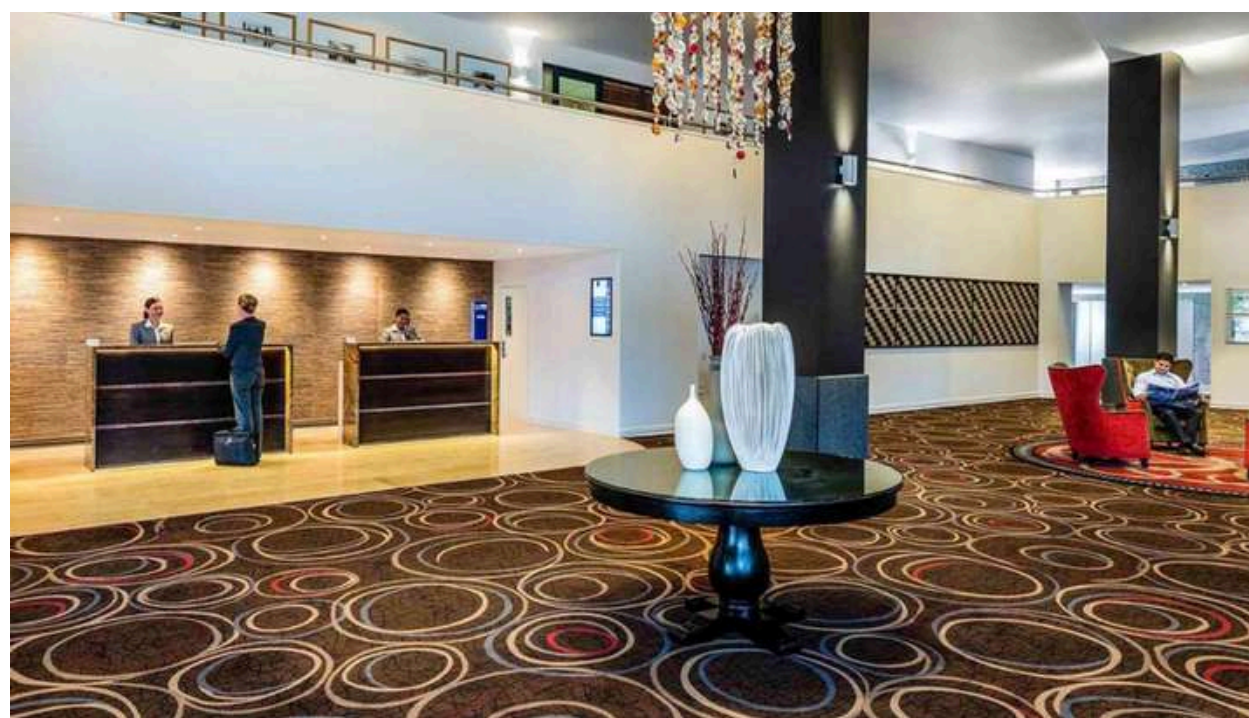
บริการอาหารค่ำ ณ ภัตตาคาร

LONE STAR SINCE 1988

ที่พัก

NOVOTEL ROTORUA

หรือระดับเทียบเท่า



DAY

3

บริการอาหารเช้า
ณ ห้องอาหารของโรงแรม

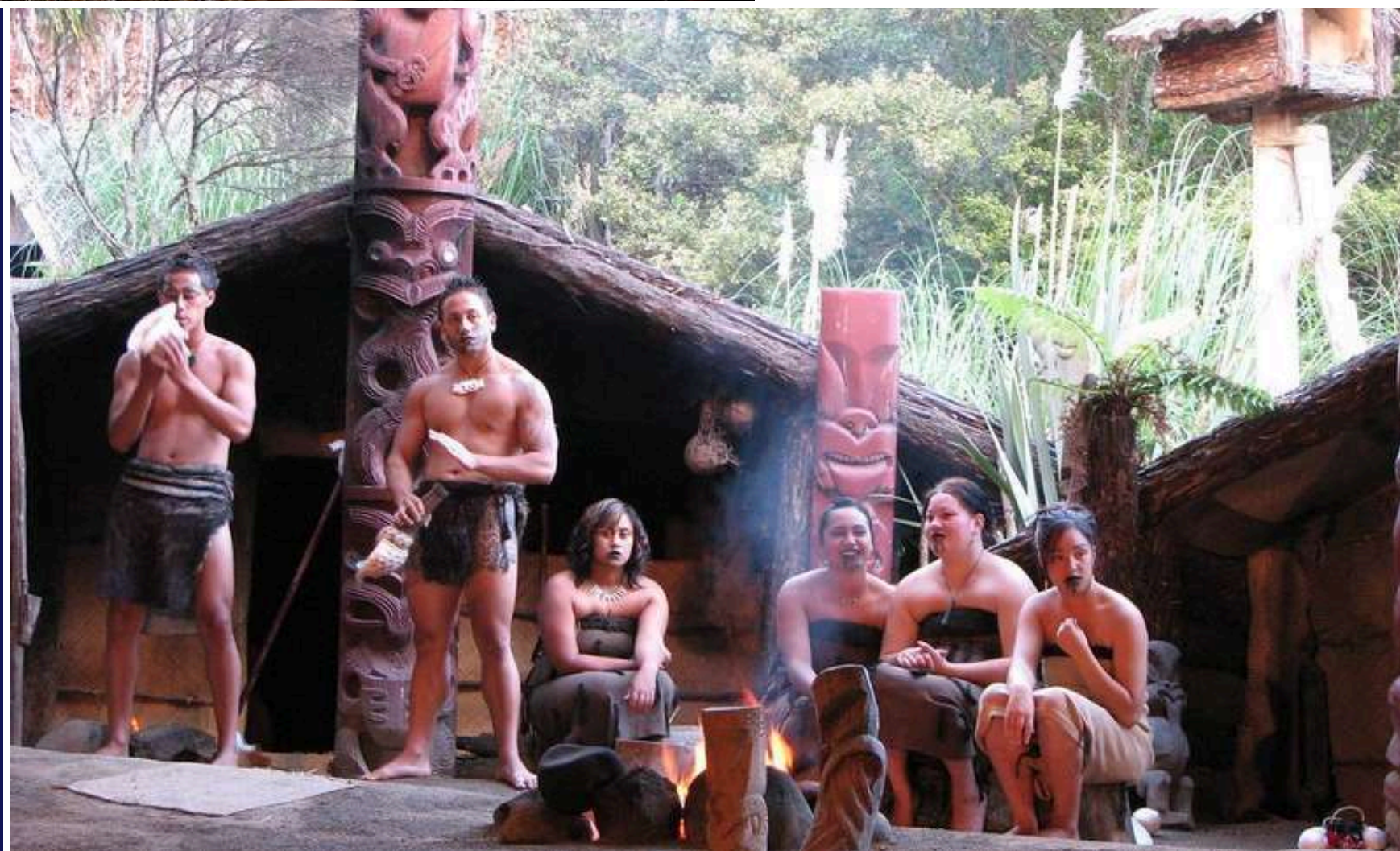
ถ้ำไวโตโม (WAITOMO CAVE) ชมความงดงามของหินงอกหินย้อยที่เกิดขึ้นเองตามธรรมชาติกว่า 12 ล้านปี
ท่านจะได้พบกับห้องโถงที่เรียกว่า CATHEDRAL คาธิดรัล ที่มาของชื่อนี้คือ เกิดจากมีหินงอกหินย้อยที่อยู่ภายในมุม
หนึ่งของห้อง มีลักษณะคล้ายออร์แกนที่ใช้ในโบสถ์ มีนักร้องชื่อดังหลายท่าน ได้เคยมาอัดเสียงที่ถ้ำแห่งนี้

()



MITAI MAORI VILLAGE

นำท่านเดินทางสู่ MITAI MAORI VILLAGE เป็นสถานที่เรียนรู้เกี่ยวกับวัฒนธรรม อาหาร การแสดงพื้นบ้าน ดั้งเดิม ของชาวเมารีซึ่งถือเป็นประวัติศาสตร์ที่สำคัญส่วนหนึ่งของคนนิวซีแลนด์ สถานที่นี้เราสามารถรับชมการแสดงสดได้ทุกวันและคนแสดงคือชาวเมารีทั้งหมด การเติมชมบรรยากาศธรรมชาติและการทำงานแบบหมู่บ้านของชาวเมารี ส่วนที่เป็น HIGHLIGHT คือการแสดงสดที่มีการจับร้องและการเต้นเป็นภาษาเมารีทั้งหมด





บริการอาหารค่ำ ในสไลต์บุฟเฟ่ต์
อาหารพื้นบ้านของชาวเมารี

HANGI

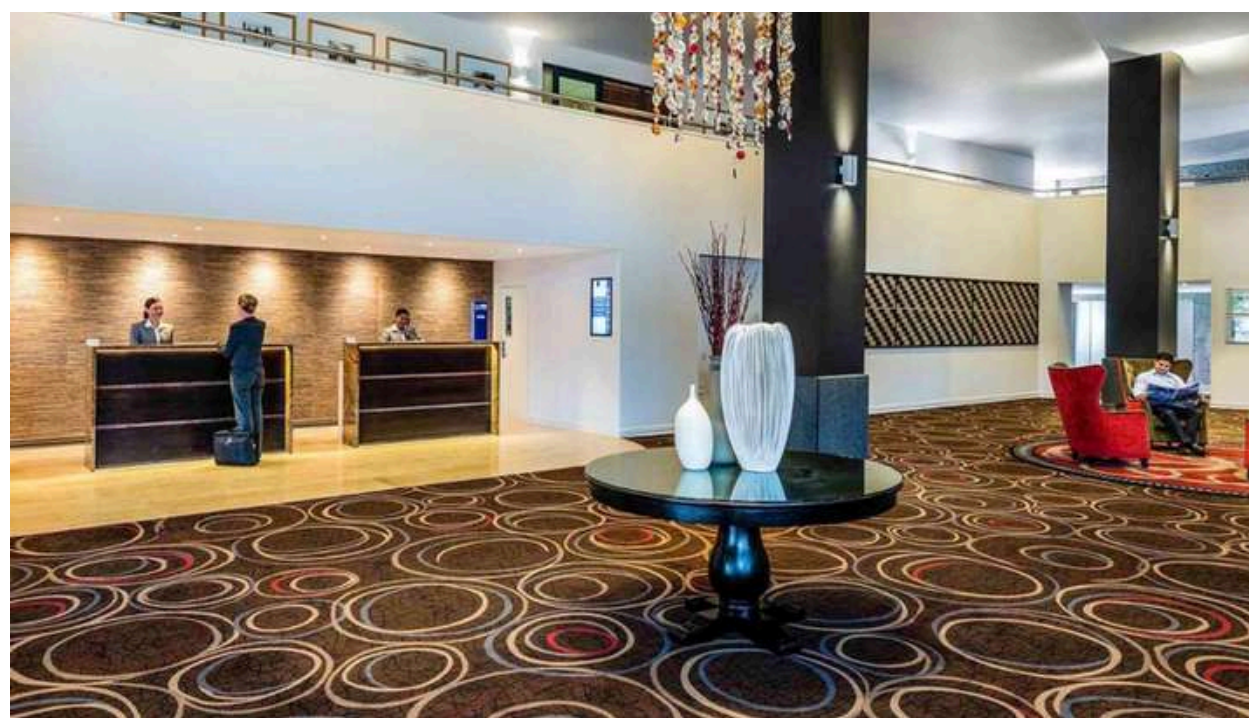
HANGI ของชาวเมารี ซึ่งเป็นการปรุงอาหารโดยใช้ความร้อนจากใต้พื้นดินหรือแหล่งความร้อนธรรมชาติ เช่น พื้นดินที่มีไอน้ำร้อนหรือบริเวณที่มีกิจกรรมภูเขาไฟ อาหารที่นิยมใช้ได้แก่ ไก่ เนื้อ แป้งมันฝรั่ง ผัก และไส้กรอก โดยจะถูกห่อด้วยใบไม้หรือผ้าชื้น แล้ววางลงในหลุมหินที่รองรับความร้อน จากนั้นปิดฝาอบด้วยผ้าเปียกและดินเพื่อเก็บความร้อนจนอาหารสุก หอม และนุ่ม เป็นประเพณีที่ผสานวัฒนธรรมกับธรรมชาติอย่างลึกซึ้งของชาวนิวซีแลนด์พื้นเมือง.



ที่พัก

NOVOTEL ROTORUA

หรือระดับเทียบเท่า



DAY
4

HUKA FALLS

บริการอาหารเช้า ณ ห้องอาหารของโรงแรม

น้ำตกฮุก้า (HUKA FALLS) เป็นน้ำตกที่ใหญ่ที่สุดในแถบ แม่น้ำไวกาโต (WAIKATO) ที่ซึ่งแม่น้ำไวกาโต กระโจนผ่านช่องเขาแคบ ๆ และข้ามชั้นหินสูง 11 เมตรซึ่ง มีกระแสน้ำตกลงมากกว่า 300,000 ลิตรต่อ วินาที เป็นน้ำตกที่สวยงามเมื่อต้องแสงแดด น้ำที่เย็นเฉียบจะ ทอประกายสีเขียวอมฟ้าก่อนไหลลงสู่สระน้ำเบื้องล่าง

ทำท่ายไปกับกิจกรรมบนผิวน้ำ HUKA FALLS JET ให้ท่านนั่ง HUKA JET ล่องไปตามน้ำอย่างสนุกสนานเมื่อได้โอบอ้อมไปกับแนวหินริมน้ำ



บริการอาหารกลางวัน ณ ภัตตาคาร

THAI CENTRAL RESTAURANT ROTORUA



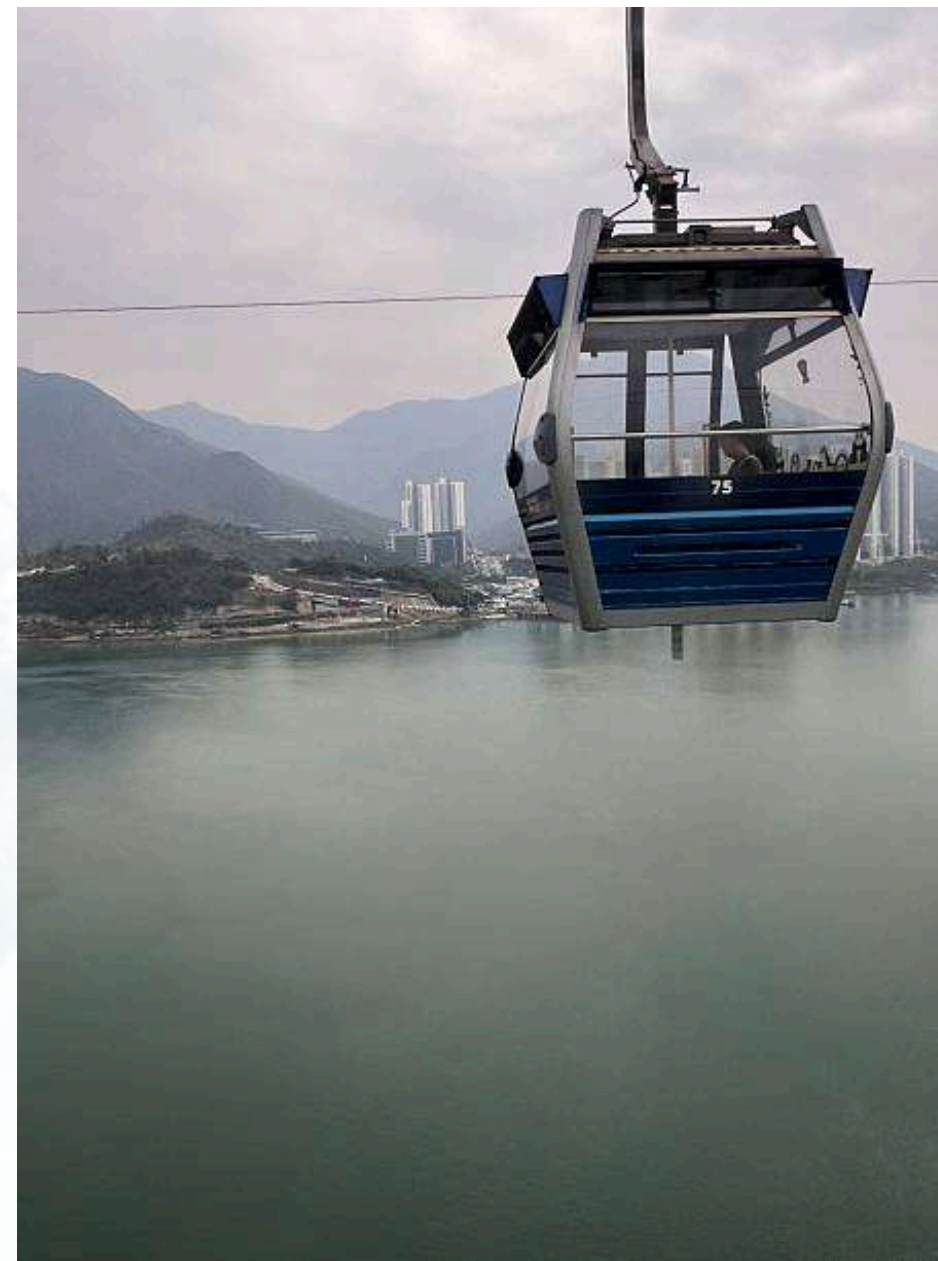
ฟาร์มอะโกรโดม (AGRODOME)

ชมการแสดงของแกะพันธุ์ต่างๆ ที่ให้ท่านได้สัมผัสถึงความน่ารักและ ประทับใจ กับการชมการสาธิตการตัดขนแกะ การต้อนแกะโดยสุนัขแสนรู้ จากนั้นให้ท่านได้ ชมฟาร์มของชาวบ้านที่จะให้ท่านได้ถ่ายรูปไปกับสัตว์นานาชนิด และได้นั่งรถไฟชมฟาร์มที่นี่ไปกับโปรแกรม ฟาร์มทัวร์

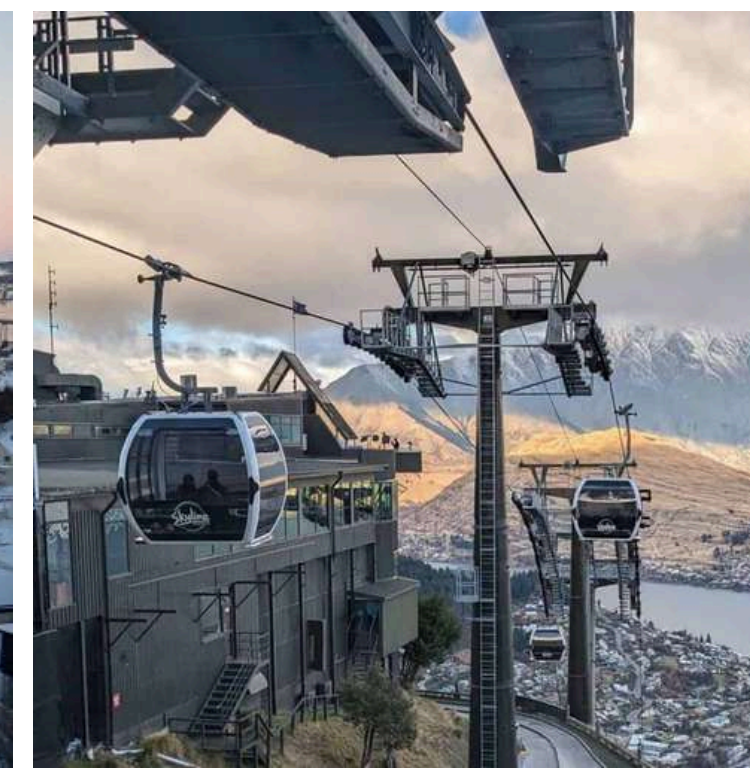


SKYLINE GONDOLA

นำท่านนั่งกระเช้า GONDOLA สู่ยอดเขา โดยระหว่างทาง
ท่านจะได้ชมทัศนียภาพอันงดงามของเมือง ROTORUA
จากนั้นให้ท่านได้สนุกกับการเล่นลู่จั้นลงมาตามทางลาดชัน
หรือจะอิสระเล่น ชมวิวตามอัธยาศัย...



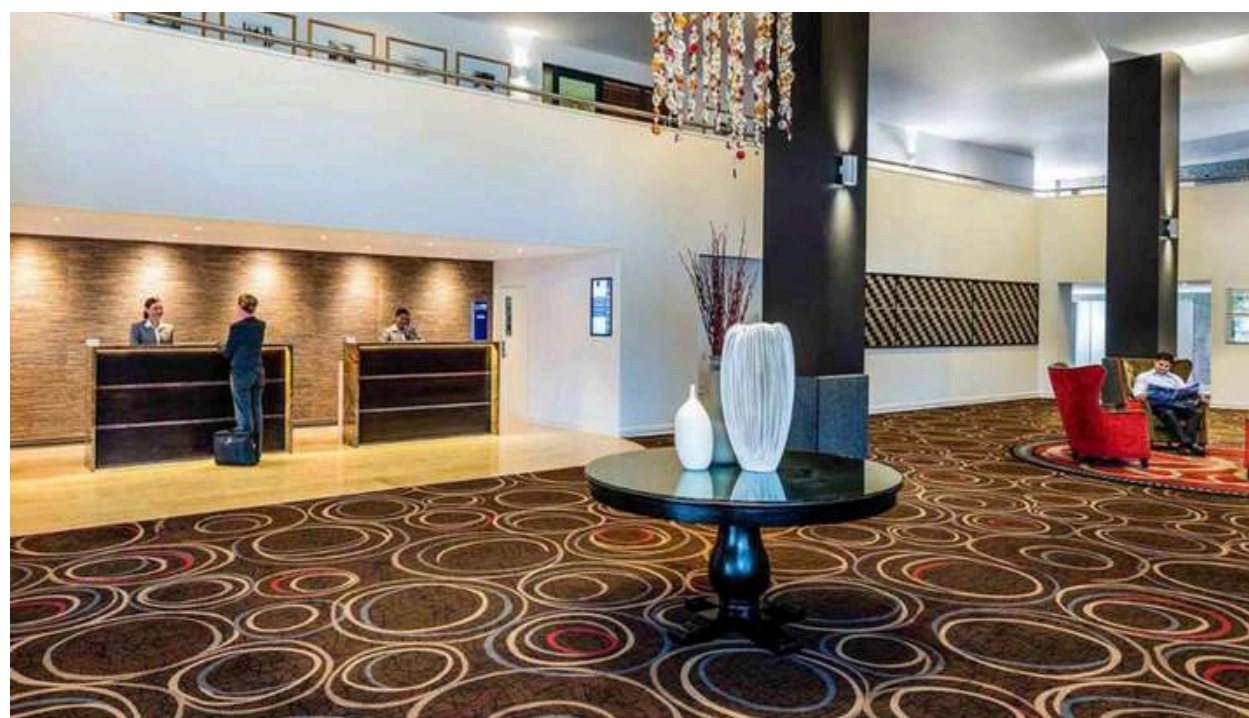
บริการอาหารค่ำ ณ ภัตตาคาร
STRATOSFARE RESTAURANT ROTORUA



ที่พัก

NOVOTEL ROTORUA

หรือระดับเทียบเท่า



DAY 5

บริการอาหารเช้า
ณ ห้องอาหารของโรงแรม

นำท่านเข้าชม เวิร์กช็อปสัตว์ป่า 'พาราไดซ์วัลลีย์สปริงส์ (PARADISE VALLEY SPRINGS)' สัมผัสสัตว์ป่าและนกสายพันธุ์พื้นเมือง รวมไปถึงปลาเทราต์ของประเทศนิวซีแลนด์ได้อย่างใกล้ชิด ทั้งยังชมความสง่างามของสิงโตแอฟริกาได้ใกล้ ๆ อีกด้วย เวิร์กช็อปสัตว์ป่าแห่งนี้ตั้งขึ้นบนผืนป่าดั้งเดิมของนิวซีแลนด์ที่ได้รับอนุรักษไว้เป็นอย่างดี และยังมีทางเดินพื้นเรียบที่ทำให้เดินเที่ยวชมได้ง่ายในทุกสภาพอากาศ และกักตุนเจ้านกเคีย (KEA) นกสายพันธุ์นกแก้วพื้นเมืองอัลไพน์สุดป่วนชวนงงงันในสวนนกที่เดินเที่ยวได้ เดินชมโซนบึงน้ำที่อาศัยนกน้ำ สัมผัสและให้อาหารสัตว์เลี้ยงในฟาร์มผู้เป็นมิตรอย่างเจ้าอัลปาก้า นกอีมู แกะ ฯลฯ นอกจากนี้ยังสามารถให้อาหารฝูงปลาเทราต์สายรุ้งและปลาเทราต์สีน้ำตาลนับร้อยที่อาศัยในลำธารธรรมชาติรวมถึงในสระน้ำพุที่จัดแสดงได้





12.00 น. บริการอาหารกลางวัน
ณ ภัตตาคาร

ALPINO CAMBRIDGE

HAMILTON

นำท่านเที่ยวชม เมืองแฮมิลตัน (HAMILTON) ตั้งอยู่บนเกาะเหนือในเขตไวกาโต ของประเทศนิวซีแลนด์ ซึ่งมีแม่น้ำไวกาโตไหลผ่านเป็นหนึ่งในห้าของเมืองที่เป็นศูนย์กลางความเจริญก้าวหน้าทั้งด้านการพาณิชย์และการศึกษา มีย่านการค้าที่คึกคักมีชีวิตชีวา มีผู้คนหลากหลายเชื้อชาติและวัฒนธรรม และเป็นเมืองที่เหมาะสมสำหรับการพักผ่อนตากอากาศอีกด้วยนอกจากนี้ท่านยังสามารถเพลิดเพลินกับการนั่งเรือที่ MV WAIPA DELTA ชมสวนแฮมิลตันการ์เดนส์และสวนนกที่ใหญ่ที่สุดทางตอนใต้ในสวนสัตว์แฮมิลตันและอุทยานแห่งชาติฟรีไฟลด์



AUCKLAND



เดินทางถึงเมืองโอ๊คแลนด์...นำท่านชม สะพานฮาร์เบอร์ นำท่าน ผ่านชมย่าน Queen Street ที่เป็นถนนสายสำคัญย่านการค้า และตึกสำคัญของเมือง ผ่านชมย่าน Parnell Village ที่ได้รับการกล่าวกันว่าเก่าแก่และสวยงาม รวมถึง Parnell Rose Garden สวนที่รวมพรรณไม้ และดอกไม้โดยเฉพาะดอกกุหลาบเป็นจำนวนมาก และบางครั้งสวนแห่งนี้ยังได้จัดงานคอนเสิร์ตกลางแจ้ง

บริการอาหารค่ำ ณ ภัตตาคาร

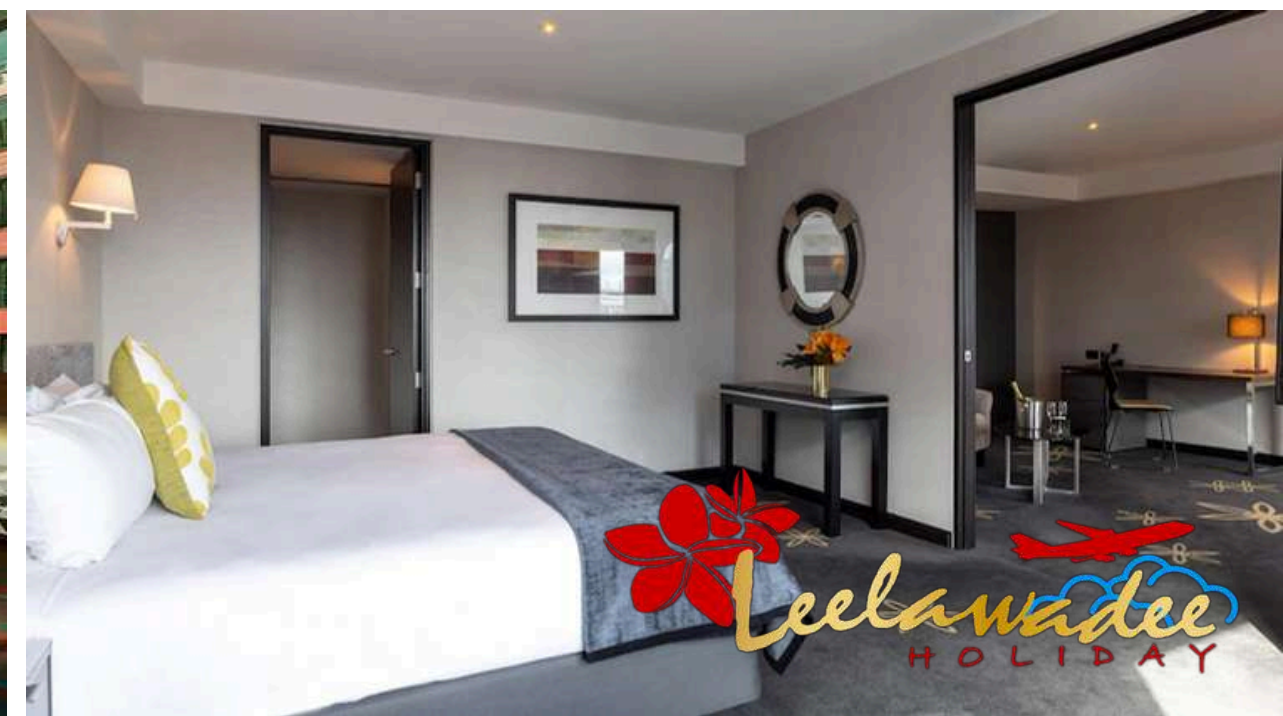
HARBOURSIDE OCEAN BAR GRILL



ที่พัก

SKY CITY HOTEL AUCKLAND

หรือระดับเทียบเท่า



DAY 6

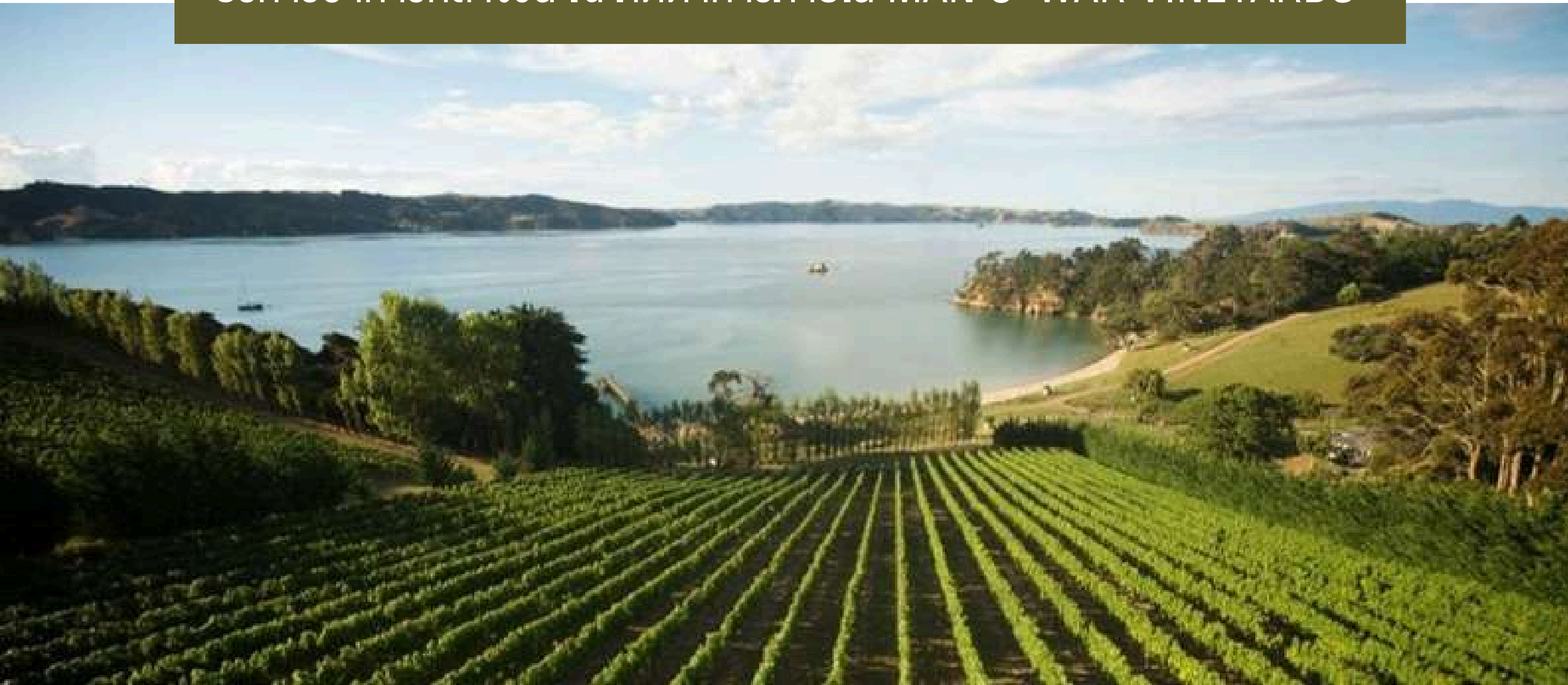
เช้า บริการอาหารเช้า
ณ ห้องอาหารของโรงแรม

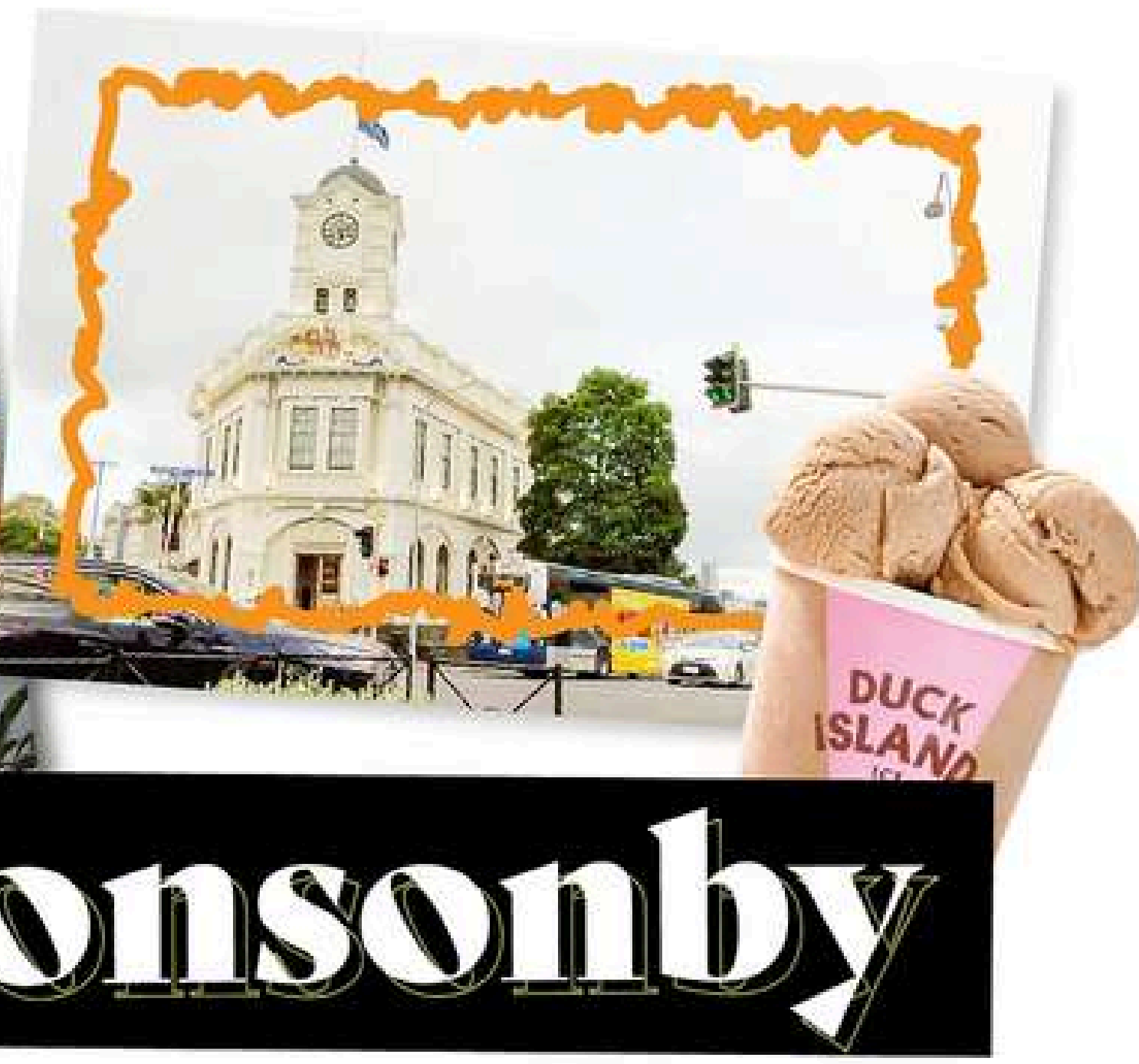
ท่านนั่งเรือไปเยือน "เกาะไวฮีเก้" (WAIHEKE ISLAND) อีกหนึ่งเกาะที่มีชื่อเสียงทางด้านการท่องเที่ยว และยังเป็นเกาะที่ได้รับการขนานนามว่าเป็น "เกาะแห่งไวน์" ของนิวซีแลนด์ เนื่องจากพื้นที่ส่วนใหญ่ของเกาะนั้นมีการทำไร่องุ่นกันเป็นจำนวนมากแน่นอนว่าท่านต้องไม่พลาดการจิบไวน์อันสุดแสนโรแมนติกพร้อมรับชมธรรมชาติสวยงามบนเกาะแห่งนี้

สัมพันธมิตรเสน่ห์อง MAN O' WAR VINEYARDS ไร่องุ่นชื่อดังที่ซ่อนตัวอยู่ในมุมสงบทางตะวันออกของเกาะ WAIHEKE เกาะสวรรค์แห่งไวน์ของนิวซีแลนด์ ที่นี่คือจุดหมายปลายทางที่ผสานระหว่างความงดงามของธรรมชาติ ชายหาดสีขาวสะอาดตา และไวน์ชั้นเลิศที่ปลูก ผลิต และบ่มในพื้นที่อันอุดมสมบูรณ์กว่า 4,500 เฮกตาร์ นำท่านเข้าสู่กิจกรรมแสนพิเศษ กับการชิมไวน์คุณภาพเยี่ยม จากสายพันธุ์ที่โดดเด่น เช่น SYRAH, BORDEAUX BLEND, PINOT GRIS และ CHARDONNAY พร้อมคำอธิบายเกี่ยวกับไวน์แต่ละชนิด



บริการอาหารกลางวัน ณ ภัตตาคารภายใน MAN O' WAR VINEYARDS





Ponsonby

นำท่านเดินทางกลับสู่ อ็อคแลนด์ โดยเรือเฟอร์รี่ จากนั้นนำท่านเดินทางสู่ ย่าน PONSONBY เป็นอีกย่านที่เก๋แก่ที่สุดใน AUCKLAND มีร้านค้า เสื้อผ้าดีไซน์เนอร์ที่หาไม่ได้ที่อื่นร้านอาหารคาเฟ่สุดชิค แนะนำร้านไอศกรีม DUCK ISLAND ICECREAM ไอศกรีมรสชาติแปลกๆ ROSTED WHITE CHOCOLATE MISO, BLACK STICKYRICE, MAPLE HOHEY COMB SMOKED ALMOND และอีกมากมาย อีกร้านอาหารที่แนะนำคือ PREGOอาหารอิตาเลียนอาหารอร่อยราคาไม่แพงอย่างที่คิดถ้าอยากไปลองแนะนำให้ไปต่อคิวเร็วหน่อยช่วงเที่ยงและ6โมงเย็นคนต่อคิวยาว ช่วงกลางคืนมาฟังเพลงซิวๆ ที่ย่านนี้สนุกกับ LIVE BAND และ DJ ชื่อดัง



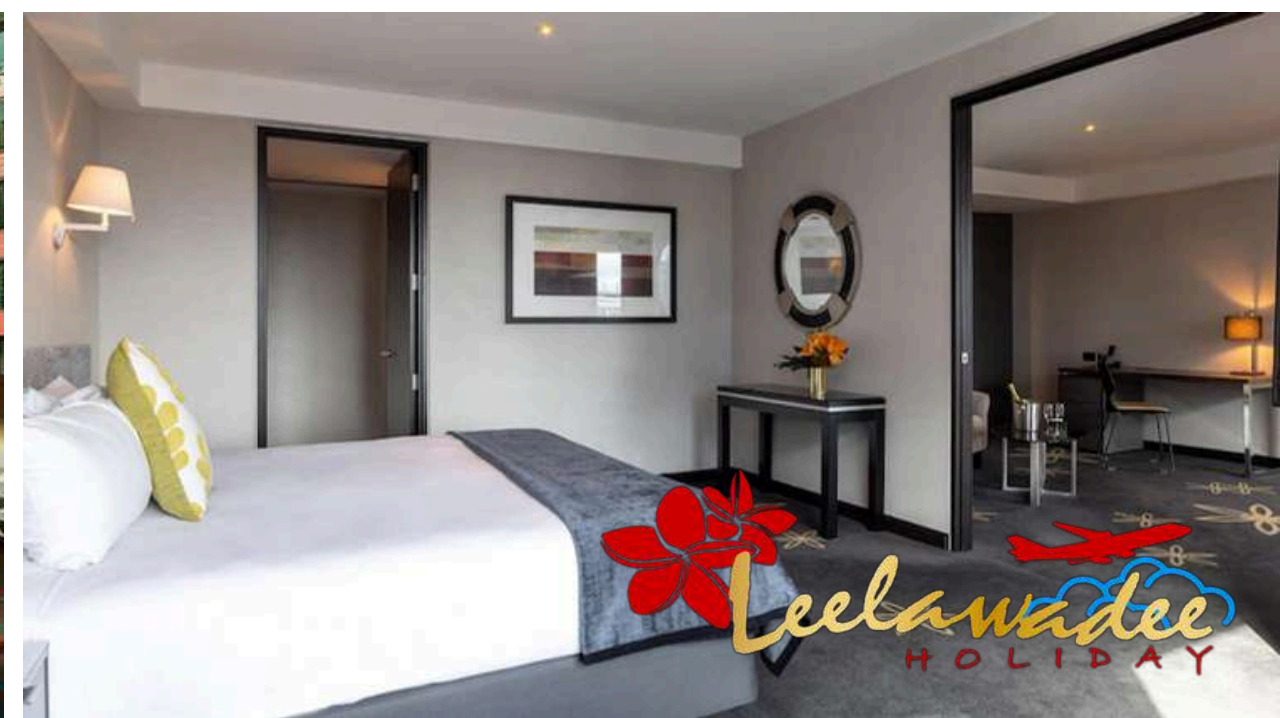
บริการอาหารค่ำ ณ
ภัตตาคารอาหารจีน

HUAMI

ที่พัก

SKY CITY HOTEL AUCKLAND

หรือระดับเทียบเท่า



DAY
7

บริการอาหารเช้า
ณ ห้องอาหารของโรงแรม

SINGAPORE
AIRLINES



“ได้เวลาอันสมควร... นำท่านเดินทางสู่ สนามบินนานาชาติอ็อกแลนด์”

- 08.00 น. นำท่านเดินทางสู่ สนามบินนานาชาติอ็อกแลนด์ เพื่อเดินทางกลับ
- 11.10 น. ออกเดินทางสู่ สนามบินนานาชาติชางเกี ประเทศสิงคโปร์ โดยสายการบินสิงคโปร์ แอร์ไลน์ เที่ยวบินที่ SQ 4284
- 16.45 น. เดินทางถึง สนามบินนานาชาติชางเกี ประเทศสิงคโปร์ เพื่อแวะต่อเครื่องเที่ยวบินที่ SQ 720
- 18.35 น. ออกเดินทางสู่สนามบินนานาชาติสุวรรณภูมิ ประเทศไทย โดยสายการบินสิงคโปร์ แอร์ไลน์ เที่ยวบินที่ SQ 720
- 20.00 น. เดินทางถึง สนามบินนานาชาติสุวรรณภูมิ ประเทศไทยพร้อมความประทับใจ



อัตราค่าบริการ

ประเภทผู้เดินทาง	ลูกค้าปกติ	บัตรหลัก	บัตรเสริม
ผู้ใหญ่ (พักห้องละ 2 ท่าน)	258,900.-	255,900.-	256,900.-
เด็กอายุต่ำกว่า 12ปี พักกับผู้ใหญ่ 1 ท่าน	252,900.-	249,900.-	250,900.-
เด็กอายุต่ำกว่า 12ปี พักกับผู้ใหญ่ 2 ท่าน (มีเตียงเสริม)	246,900.-	243,900.-	244,900.-
เด็กอายุต่ำกว่า 12 ปี (พักกับ ผู้ใหญ่ 2 ท่าน ... ไม่มีเตียงเสริม)	240,900.-	237,900.-	238,900.-
พักเดี่ยวเพิ่ม	25,800.-	25,800.-	25,800.-
มีตัวแล้ว (ผู้ใหญ่) ลดราคาท่านละ	51,500.-	51,500.-	51,500.-

**** อัตราค่าบริการสำหรับผู้เดินทางตั้งแต่ 6-7 ท่าน**

บริการท่านด้วยรถ 17 SEATER **

หากมีจำนวนผู้เดินทางไม่ครบตามกำหนด ขอสงวนสิทธิ์ในการเปลี่ยนแปลงราคา

อัตราค่าบริการ

ประเภทผู้เดินทาง	ลูกค้าปกติ	บัตรหลัก	บัตรเสริม
ผู้ใหญ่ (พักห้องละ 2 ท่าน)	238,900.-	235,900.-	236,900.-
เด็กอายุต่ำกว่า 12ปี พักกับผู้ใหญ่ 1 ท่าน	232,900.-	229,900.-	230,900.-
เด็กอายุต่ำกว่า 12ปี พักกับผู้ใหญ่ 2 ท่าน (มีเตียงเสริม)	226,900.-	223,900.-	224,900.-
เด็กอายุต่ำกว่า 12 ปี (พักกับ ผู้ใหญ่ 2 ท่าน ... ไม่มีเตียงเสริม)	220,900.-	217,900.-	218,900.-
พักเดี่ยวเพิ่ม	25,800.-	25,800.-	25,800.-
มีตัวแล้ว (ผู้ใหญ่) ลดราคาท่านละ	51,500.-	51,500.-	51,500.-

**** อัตราค่าบริการสำหรับผู้เดินทางตั้งแต่ 8-9 ท่าน**

บริการท่านด้วยรถ 17 SEATER **

หากมีจำนวนผู้เดินทางไม่ครบตามกำหนด ขอสงวนสิทธิ์ในการเปลี่ยนแปลงราคา

อัตราค่าบริการ

ประเภทผู้เดินทาง	ลูกค้าปกติ	บัตรหลัก	บัตรเสริม
ผู้ใหญ่ (พักห้องละ 2 ท่าน)	228,900.-	225,900.-	226,900.-
เด็กอายุต่ำกว่า 12ปี พักกับผู้ใหญ่ 1 ท่าน	222,900.-	219,900.-	220,900.-
เด็กอายุต่ำกว่า 12ปี พักกับผู้ใหญ่ 2 ท่าน (มีเตียงเสริม)	216,900.-	213,900.-	214,900.-
เด็กอายุต่ำกว่า 12 ปี (พักกับ ผู้ใหญ่ 2 ท่าน ... ไม่มีเตียงเสริม)	210,900.-	207,900.-	208,900.-
พักเดี่ยวเพิ่ม	25,800.-	25,800.-	25,800.-
มีตัวแล้ว (ผู้ใหญ่) ลดราคาท่านละ	51,500.-	51,500.-	51,500.-

**** อัตราค่าบริการสำหรับผู้เดินทางตั้งแต่ 10 ท่าน**

บริการท่านด้วยรถ 19 SEATER **

หากมีจำนวนผู้เดินทางไม่ครบตามกำหนด ขอสงวนสิทธิ์ในการเปลี่ยนแปลงราคา

เงื่อนไขการชำระเงิน: สำหรับการจอง มัดจำ 50,000 บาท

- ชำระยอดทั้งหมดก่อนการเดินทางอย่างน้อย 21 วัน
- กรณียืนยันการเดินทางภายในระยะเวลาไม่ถึง 30 วัน ก่อนวันเดินทาง กรุณาชำระค่าบริการเต็มจำนวนทั้งหมด ภายในระยะเวลาที่บริษัทกำหนด
- ชำระด้วยเช็ค หรือแคชเชียร์เช็ค โดยส่งจ่ายในนาม บริษัท สีสาวดี ฮอสิเดย์ จำกัด
- ชำระโดยเงินสด
- ชำระด้วยการโอนเงินผ่านธนาคาร (กรุณาแฟกซ์ใบนำฝากมายังเบอร์ Fax. 02-6640023)

ชื่อบัญชี บริษัท สีสาวดี ฮอสิเดย์ จำกัด ธนาคาร กสิกรไทย

บัญชีกระแสรายวัน

เลขที่ 639-1-00265-5

การยกเลิก

- กรณียกเลิกก่อนการเดินทาง 45 วัน ทางบริษัทฯ ขอสงวนสิทธิ์ในการคืนเงินมัดจำ
- กรณียกเลิกก่อนการเดินทาง 30 วัน ทางบริษัทฯ มีความจำเป็นต้องหัก 50% ของอัตราค่าบริการ
- กรณียกเลิกก่อนการเดินทาง 21 วัน ทางบริษัทฯ ขอสงวนสิทธิ์ในการคืนเงินทั้งหมด

อัตราค่าบริการนี้รวม

1. ค่าบัตรโดยสารเครื่องบิน ไป – กลับชั้นประหยัด ตามเส้นทาง และสายการบินที่ได้ระบุไว้ในรายการ พร้อมค่าภาษีสนามบินทุกแห่ง
2. ค่าพาหนะที่ใช้ในการเดินทาง ตามระบุในรายการ
3. ค่าโรงแรม พักห้องละ 2 ท่าน ตามระบุในรายการหรือระดับเทียบเท่า
4. ค่าเข้าชมตามระบุในรายการ
5. ค่าอาหารตามระบุในรายการ
6. ค่าหัวหน้าทัวร์ ดูแลตลอดการเดินทาง
7. ค่าวีซ่าท่องเที่ยว
8. ค่าประกันการเดินทาง วงเงินท่านละ 2,000,000 เงื่อนไขตามกรมธรรม์

อัตราค่าบริการนี้ไม่รวม

1. ค่าใช้จ่ายส่วนตัว อาทิ ค่าอาหาร-เครื่องดื่ม นอกเหนือจากรายการ, ค่าชกரிต, ค่าโทรศัพท์ เป็นต้น
2. ค่าทำหนังสือเดินทาง / ต่อหน้าเล่มหนังสือเดินทาง
3. ค่าภาษีน้ำมัน หากทางสายการบินเรียกเก็บเพิ่ม

หมายเหตุและเงื่อนไขในการรับบริการ

- บริษัทฯ ขอสงวนสิทธิ์ไม่รับทำนพุดินทางที่เคยเป็นทางเสด็จประพัตริความประพฤติน่าประหลาด หรือมีพฤติกรรมเป็นที่รังเกียจของคนส่วนใหญ่ เช่น ไม่รักษาเวลา, พุดจาพยานกาย, ดื่มสุราอบรถ, ก่อเสียงรบกวนรบกวนผู้อื่น, หรือพยายามสร้างความวุ่นวายในถนนวิธร์ ฯลฯ ทั้งนี้เพื่อความสุขของคนพุดินทางส่วนใหญ่
- บริษัทฯ ขอสงวนสิทธิ์ไม่รับทำนพุดินทางที่มีอายุครรภ์เกิน 4 เดือน ทั้งนี้เพื่อความปลอดภัยของคนพุดินทางและการกในครรภ์
- บริษัทฯ ขอสงวนสิทธิ์ไม่รับทำนพุดินทางที่มีความประสงค์จะสาธิตเป็นประภคขึ้นเพื่อไปทำงาน หรือเพื่อการอื่นใดอันมีใ้การก่อกวน
- บริษัทฯ ขอสงวนสิทธิ์ในการพิจารณาให้หรือไม่ให้บริการแก่ท่านที่ดองใจรถเข็น (กรุณาแจ้งใ้บริษัทฯ กรณก่อนดองใจรถเพื่อหาข้อสรุปร่วมกัน) โดยบริษัทฯ ดองใจรถเข็นเพราะบางเส้นทางอาจไม่สะดวกในการเดินทางสำหรับท่านที่ดองใจรถเข็น ยกเว้นวิธร์รถคนส่วนตัว
-
- บริษัทฯ ขอสงวนสิทธิ์ในการพิจารณาให้หรือไม่ให้บริการแก่ท่านที่มีเด็กทารกอายุต่ำกว่า 2 ขวบ ร่วมเดินทางไปด้วย (กรุณาแจ้งใ้บริษัทฯ กรณก่อนดองใจรถเพื่อหาข้อสรุปร่วมกัน) โดยบริษัทฯ ดองใจรถเข็นเพราะเด็กเล็กอาจดองใจรถคนพุดินทางท่านอื่น ยกเว้นวิธร์รถคนส่วนตัว
- บริษัทฯ ขอสงวนสิทธิ์ในการพิจารณาให้หรือไม่ให้บริการแก่ท่านที่เป็นพระภิกษุสงฆ์หรือเ้ากบวชในบางรายการวิธร์หรือบางเส้นทาง ยกเว้นวิธร์รถคนส่วนตัว
- บริษัทฯ ขอสงวนสิทธิ์ในการยกเลิกบริการฟรีขณบ่งของท่านที่ดองใจรถไว้แล้ว แต่ไม่ชำระเงินมัดจำภายในระยะเวลาที่กำหนด ใ้มีก่อกวนทำนดองใจรถไปก่อกวนดองใจรถไว้ ทั้งนี้เพื่อประโยชน์ของคนพุดินทางท่านอื่น
- บริษัทฯ ขอสงวนสิทธิ์ในการยกเลิกการเดินทางในกรณีที่มีพุดินทางมากกว่า 15 ท่าน โดยจะแจ้งใ้พุดินทางทราบล่วงหน้าก่อนเดินทางไม่น้อยกว่า 15 วัน และขณบ่งจะแจ้งหากคนพุดินทางอื่นก่อกวนหากท่านดองใจรถ
- ในกรณีที่ทำนพยกเลิกการเดินทาง บริษัทฯ ขอสงวนสิทธิ์ในการหักเงินค่าใ้จ่าย
- โดย หากยกเลิกก่อนเดินทาง 21 วัน ขอหักร้อยละ 50 ของอัตราค่าบริการ
- หากยกเลิกก่อนเดินทาง 14 วัน ขอหักร้อยละ 100 ของอัตราค่าบริการ
- ในกรณีที่ทำนพขอเปลี่ยนตัวพุดินทาง โดยสามารถขอวิธร์ทำได้ทันภายในกำหนดเวลา บริษัทฯ ขอสงวนสิทธิ์ในการก่อกวนใ้จ่ายเพิ่ม เฉพาะค่าธรรมเนียมในการยื่นวิธร์และทำนบเปลี่ยนชื่อตัวเครื่องนพทำนบ
- เว้นแต่ตัวเครื่องนพทำนบไม่อนุญาตใ้เปลี่ยนชื่อหรือกันตัว
- บริษัทฯ ขอสงวนสิทธิ์ไม่เก็บค่าธรรมเนียมการยื่นวิธร์ใ้ในทุกกรณี หากมีการยื่นวิธร์แล้ว



- บริษัทฯ ขอสงวนสิทธิ์ไม่รับพิจารณาขอการกำกับดูแลบัญชีหรือไม่ให้เดินทางเข้าหรือออกจากประเทศไทย ใดๆ อันเนื่องมาจากเหตุผลส่วนตัวของกัปตันผู้เดินทาง เช่น เวลาการเดินทางไม่ถูกต้อง, พกพาสิ่งของผิดกฎหมาย หรือมีความประพฤติไม่ดีในทางเสื่อมเสีย รวมถึงการที่ไม่ได้เดินทางเพราะเหตุภัยธรรมชาติ หรือการยกเลิกเที่ยวบิน
- สำหรับกัปตันผู้เดินทางที่ประสงค์จะขึ้นตัวเครื่องบินภายในประเทศเพิ่มเติม (นอกเหนือจากรายการตามเที่ยว) หรือดำเนินการใด ๆ ที่ก่อให้เกิดค่าใช้จ่าย กรุณาแจ้งให้บริษัทฯ ทราบก่อน เพื่อขอคำยินยอมสำหรับการออกเดินทางขอตัวเครื่องบินฯ หากกัปตันผู้เดินทางขึ้นตัวหรือชำระค่าใช้จ่ายใด ๆ ใด โดยไม่ได้รับการยินยอมดังกล่าว แล้วต่อมาเครื่องบินฯ ไม่สามารถออกเดินทางได้ ทางบริษัทฯ ขอสงวนสิทธิ์ไม่รับพิจารณาสำหรับค่าใช้จ่ายที่เกิดขึ้น
- บริษัทฯ จะส่งกำหนดการเที่ยว (ไฟนอลโปรแกรม) ให้กัปตันก่อนการเดินทางไม่น้อยกว่า 10 วัน หากกัปตันเห็นว่ารายการเที่ยวดังกล่าวไม่ตรงตามความประสงค์ของท่าน ไม่ว่าจะเป็นการเปลี่ยนแปลงของโรงแรมที่พัก หรือการปรับเปลี่ยนรายการเที่ยวใด ๆ กัปตันมีสิทธิ์ขอยกเลิกการเดินทางได้เป็นกรณีพิเศษ โดยแจ้งให้บริษัทฯ ทราบก่อนออกเดินทางไม่น้อยกว่า 5 วัน หากกัปตันยินยอมจะออกเดินทาง บริษัทฯ ขอสงวนสิทธิ์ไม่รับพิจารณาเป็นข้อยกเว้น แต่ในกรณีที่เกิดเหตุจำเป็นหรือสุดวิสัย อาทิ การสำงา้งของสายการบิน, การปิดหยุดงาน, การประท้วง, การจลาจล, ภัยธรรมชาติ, อุบัติเหตุ, ปัญหาการจราจร ฯลฯ บริษัทฯ ขอสงวนสิทธิ์ในการเปลี่ยนแปลงไฟนอลโปรแกรมตามความเหมาะสม ทั้งนี้เพื่อคำนึงถึงความปลอดภัย และรักษาผลประโยชน์ของท่านให้ได้ในมากที่สุด
- สถานที่ท่องเที่ยวที่ระบุในรายการได้รวมค่าเข้าชมไว้แล้ว หากในวันเดินทาง สถานที่ท่องเที่ยวดังกล่าวปิดทำการ บริษัทฯ จะคืนเงินค่าเข้าชมให้กัปตันตามที่ระบุไว้ในเอกสารของสถานที่นั้น ๆ หรือจะสนับสนุนปรับเปลี่ยนรายการเพื่อให้ท่านสามารถเข้าชมได้ แต่ในกรณีที่ปิดเหตุจำเป็นหรือเหตุอื่นใดเกิดขึ้นระหว่างการเดินทางทำให้กัปตันไม่สามารถเข้าชมสถานที่ท่องเที่ยวดังกล่าวได้ โดยมิใช่ความผิดของบริษัทฯ บริษัทฯ ขอสงวนสิทธิ์ไม่คืนเงินค่าเข้าชมให้กัปตัน
- บริษัทฯ ขอสงวนสิทธิ์ไม่รับพิจารณาขอการสูญหายหรือเสียหายอย่างใด ๆ อันเกิดขึ้นแก่ทรัพย์สินของท่าน อันเนื่องจากการโจรกรรม และ/หรือความประมาทจากตัวพนักงานเที่ยวเอง
- ของกำบังต่าง ๆ ที่บริษัทฯ มอบให้ (กำบัง) เช่น กระเป๋าเดินทาง ไม่สามารถหักทอนเป็นส่วนลดเป็นส่วนตัวได้ โดยท่านสามารถเลือกใช้บริการของกำบังดังกล่าวในขณะร่วมเดินทางไปกับคณะเที่ยวหรือไม่ก็ได้ตามอัธยาศัย
- ตำแหน่งที่นั่งบนเครื่องบินเป็นไปตามเงื่อนไขตัวเครื่องบินแบบหมู่คณะของสายการบินต่าง ๆ บริษัทฯ ไม่สามารถเลือกตำแหน่งที่นั่งได้เอง ทั้งนี้บริษัทฯ จะพยายามจัดที่นั่งให้กัปตันและครอบครัวตามความเหมาะสมให้ดีที่สุดภายใต้ลักษณะตำแหน่งที่นั่งแบบหมู่คณะที่สายการบินจัดให้มา
- บริษัทฯ ขอต้อนรับและมีความยินดีที่ได้ให้บริการแก่กัปตันผู้เดินทางที่เดินทางในมาตรฐานของบริษัทฯ ซึ่งประสงค์จะเดินทางท่องเที่ยวพักผ่อนแบบหมู่คณะ และเข้าใจดีว่าชีวิตตลอดจนวัฒนธรรมของประเทศที่ท่านได้เดินทางไป
- เมื่อท่านจองตั๋วเครื่องบินแล้ว หมายถึงท่านยอมรับในข้อตกลงและเงื่อนไขที่บริษัทฯ แจ้งแล้วอย่างเต็ม

