



LEELA WINTER 6D4N SKI & THEME PARK

กำหนดการเดินทาง : 8-13, 22-27 ธันวาคม /
29 ธันวาคม 2569 - 3 มกราคม 2570**

DAY 1

วันแรกของการเดินทาง... เข้าสู่ช่วงเวลาแห่งความสูงอย่างสมบูรณ์แบบ ลัดฟ้าด้วย “การบินไทย”

22.00 น. ลีลาวดี ฮอลิเดย์ เรียนเชิญท่านที่จุดนัด ณ สนามบินสุวรรณภูมิ ชั้น 4 เคาน์เตอร์สายการบินไทย พบกับเจ้าหน้าที่ดูแลความพร้อมด้านเอกสาร รวมถึงส่งท่านเข้าสู่ช่วงเวลาแห่งความสูง

23.59 น. ออกเดินทางสู่ สนามบินนานาชาติคันไซ โอซาก้า ประเทศญี่ปุ่น โดยการบินไทย เที่ยวบินที่ TG 622

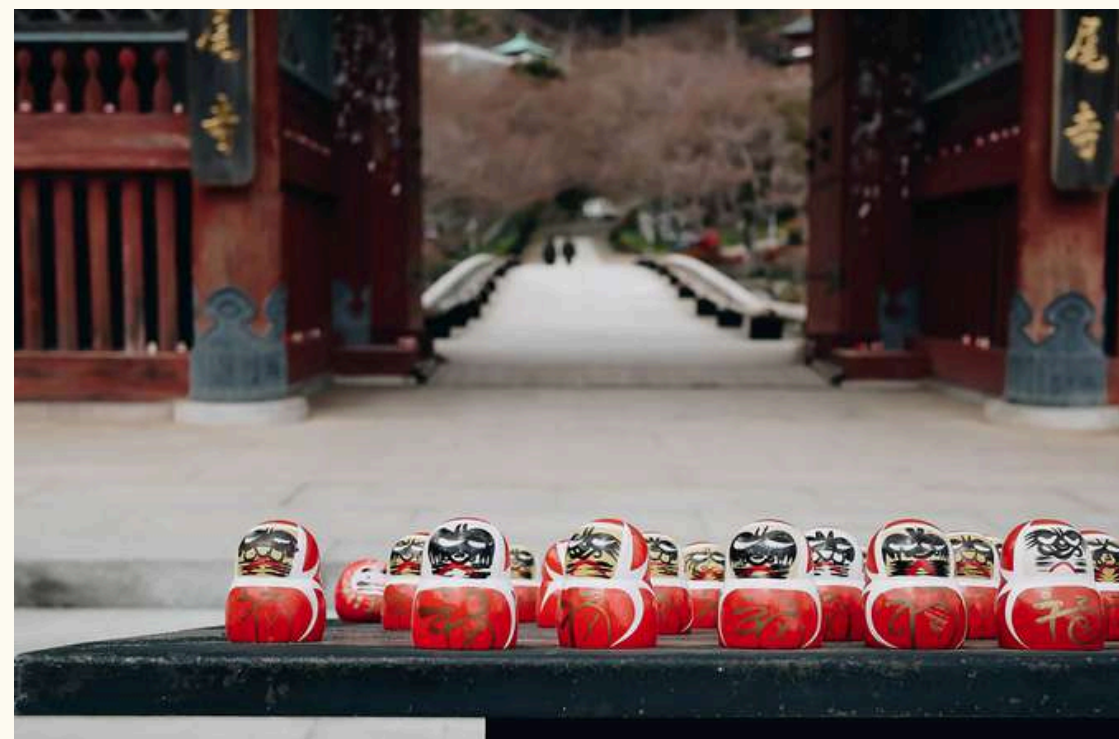
DAY 2

07.20 น. เดินทางถึง สนามบินนานาชาติ คันไซ โอซาก้า ประเทศญี่ปุ่น

มู ต้อนรับปีใหม่ กับ การอธิษฐานให้สำเร็จในเรื่องต่างๆ ทั้งโรคภัย
ไข้เจ็บ การงาน การสอบ การแข่งขัน และสมหวังในความรัก

KATSUOJI TEMPLE

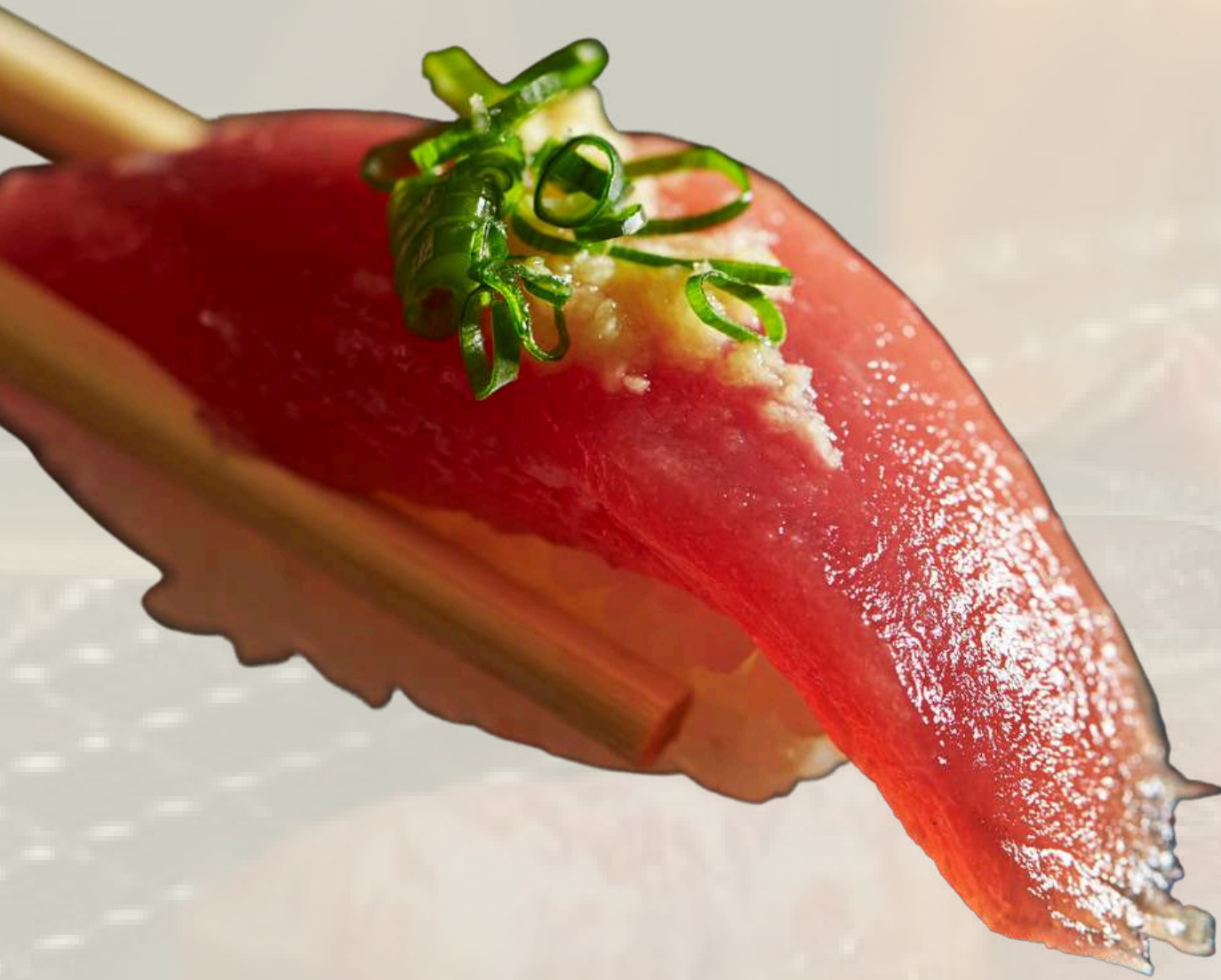
นำท่านสู่ วัดคัทซึโอจิ หรือวัดदारुมะ คนญี่ปุ่นมักเรียก
กันว่า วัดแห่งชัยชนะ เป็นวัดอยู่ท่ามกลางหุบเขา มีสวน
ญี่ปุ่นให้ท่านได้เดินชม ที่วัดแห่งนี้ถูกเรียกว่าวัดदारुมะ
เนื่องจากภายในตัววัดนั้นมีตุ๊กตาดารุมะ
เรียงรายอยู่รอบๆ คนญี่ปุ่นมักจะนำตุ๊กตา
दारุมะมาขอพร ณ วัดแห่งนี้เพราะเชื่อว่า
दारุมะเป็นตุ๊กตานำโชคและชัยชนะมาให้กับ
ผู้ที่ขอพรนั่นเอง



บริการอาหารกลางวัน ท่านด้วย เมนู

SUSHI

โอซาก้าเป็นเมืองที่ขึ้นชื่อเรื่องซูชิด้วยเหตุผลสำคัญหลายประการ ตั้งแต่การที่เป็นเมืองท่าที่ใกล้ทะเลชโตะ ทำให้มีวัตถุดิบทะเลสดใหม่หลากหลายชนิดทุกวัน ไม่ว่าจะเป็นปลามากุโร่ หอย หรือกุ้งหวาน นอกจากนี้ โอซาก้ายังมีสไตล์ซูชิแบบดั้งเดิมเฉพาะตัวที่เรียกว่า โอชิซูชิ (OSHI-ZUSHI) ซึ่งเป็นการกดข้าวและปลาลงในแม่พิมพ์จนแน่น สร้างรสชาติและรูปแบบที่แตกต่างจากซูชิทั่วไป





SHINSAIBASHI & DOTONBORI



จากนั้นนำท่านเดินทางสู่ ย่านชินไซบาชิ แหล่งช้อปปิ้งชื่อดังที่ท่านไม่ควรพลาดในการมาเยือนเมืองโอซาก้าแห่งนี้ นำท่านถ่ายภาพคู่กับสัญลักษณ์แห่งชินไซบาชิ ป้ายกูลิโกะขนาดยักษ์ ก่อนจะให้ท่านได้อิสระเลือกซื้อสินค้าย่านชินไซบาชิ ที่มีหลังคาปกคลุมตลอดถนนช้อปปิ้ง ไม่ว่าฝนตก แดดออก ก็จะไม่เป็นอุปสรรคในการจับจ่ายเลือกซื้อสินค้าของท่าน สินค้าแนะนำ อาทิ เครื่องสำอางต่าง ๆ ร้านเสื้อผ้าแบรนด์เนมในห้าง DAIMARU, ทางทง EVISU,ร้านรองเท้า ONITSUKA TIGER ร้านขนมกูลิโกะ ฯลฯ อีกมากมาย และปูคาบิโดราคุที่เป็นสัญลักษณ์ของเมืองโอซาก้า ณ DOTONBORI



บริการอาหารค่ำ ณ ภัตตาคาร

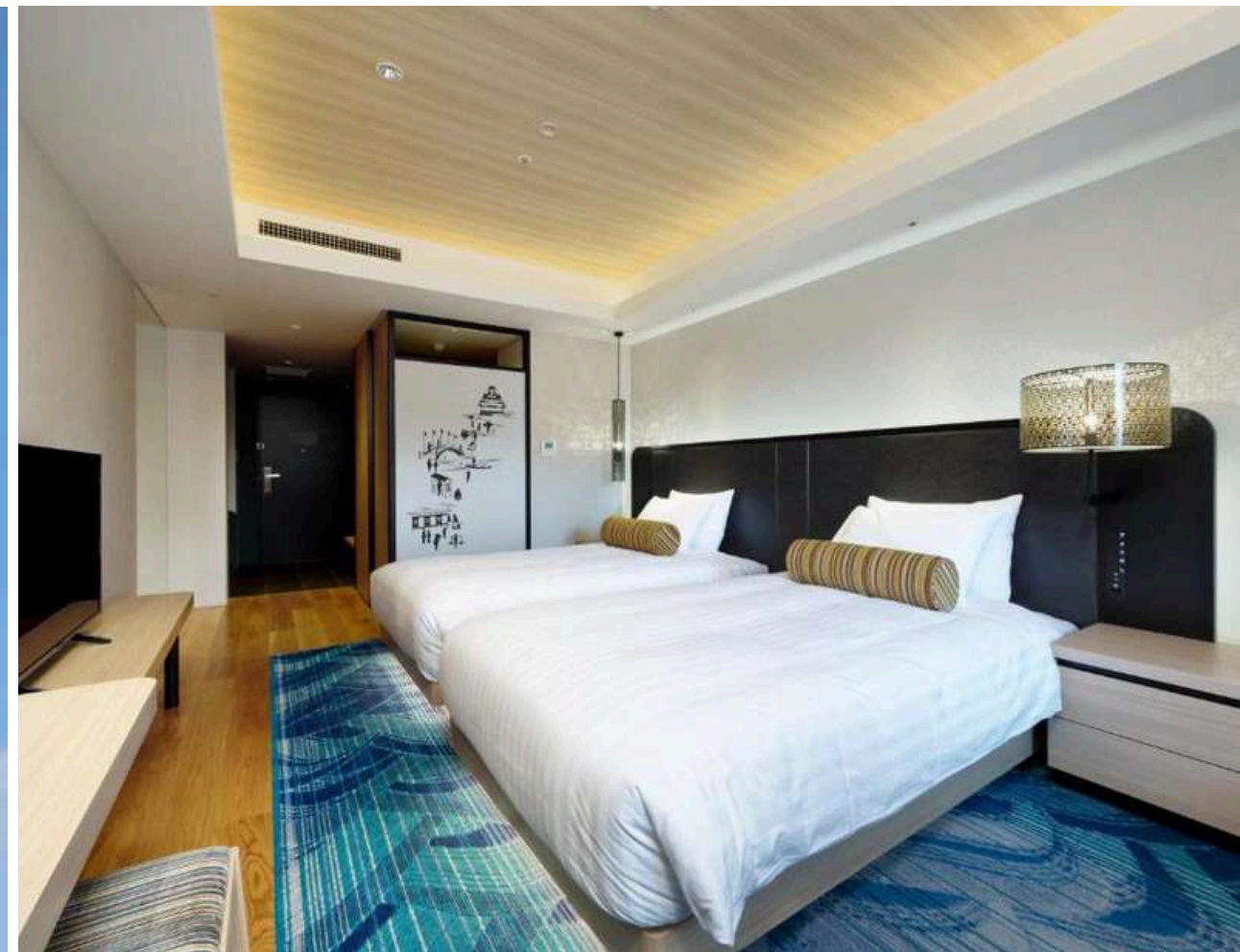
OKONOMIYAKI & TEPPANYAKI

สัมผัสประสบการณ์ การยกระดับโอโคโนมียากิ และ เทปปันยากิ แบบ
ดั้งเดิมของโอซาก้าให้อยู่ในรูปแบบหรูหราและร่วมสมัย ตัวร้านตกแต่ง
อย่างสง่างาม มีที่นั่งเคาน์เตอร์ล้อมรอบเตา ทำให้ท่านได้ชมฝีมือเชฟ
ขณะทำอาหารแบบสด ๆ ราวกับชมการแสดง

“การ์นต์ตี้โดย รายการรอบจานรอบโลก
คุณนิรุตต์ ศิริจรรยา”



ที่พัก **OSAKA EXCEL HOTEL TOKYU** หรือเทียบเท่า



UNIVERSAL STUDIOS JAPAN

นำท่านเดินทางสู่ ยูนิเวอร์แซล สตูดิโอ เจแปน ที่ทุ่มทุนสร้างอย่างมหาศาลบนพื้นที่กว่า 100,000 ตารางเมตร ซึ่งเป็นขนาดใหญ่ที่สุดในโลกนำท่านตื่นตาไปกับ โรงถ่ายภาพยนตร์ที่แบ่งออกเป็นโซน เช่น ฮอลลีวูด..ชมฉากจำลองของนิวยอร์ก , ฉากจำลองเมืองซานฟรานซิสโก แล้วสนุกสนานกับการจับรถผาดโผนเหมือนจริงในการเล่น SIMULATOR ของฉากภาพยนตร์เรื่อง BACK TO THE FUTURE และโซน THE WIZARDING WORLD OF HARRY POTTER ที่มาเอาใจเหล่าสาวกของ แฮร์รี่พ็อตเตอร์จะเปิดให้บรรดาสาวกได้เข้าไปสัมผัสกลิ่นอายและบรรยากาศของโลกเวทมนตร์ในฉากต่างๆ จากภาพยนตร์โดยเนรมิตให้เป็นปราสาทฮอกวอตส์

อิสระอาหารกลางวันเพื่อความสะดวกในการเข้าชม





UNIVERSAL STUDIOS JAPAN



A night street scene in Japan, likely during a festival. The street is lined with trees that are densely covered in warm white lights, creating a glowing canopy. Some trees also feature purple lights. The street is illuminated by streetlights, and buildings are visible in the background. The overall atmosphere is festive and vibrant.

MIDOSUJI ILLUMINATION

นำท่านชมความงดงามของ “มิโดะสึจิ อิลลูมินเนชัน” หนึ่งในไฮไลต์ประจำฤดูหนาวของโอซาก้า ที่เคยได้รับสถิติโลกในปี 2015 ว่าเป็น ถนนที่ประดับไฟต้นไม้ มากที่สุดในโลกสำหรับปี 2026 เส้นทางมิโดะสึจิจะสว่างไสวไปด้วยแสงไฟหลากสีส้น โดยเฉพาะสีใหม่ในย่านมินะมิที่เพิ่มความงดงามให้ตลอดเส้นทาง การประดับไฟยังคงคอนเซปต์ “Grow Light” ถ่ายทอดบรรยากาศแห่งความหวังและพลังของเมือง



ค้ำ รับประทานอาหารค้ำ ณ ภัตตาคาร

KANI DORAKU

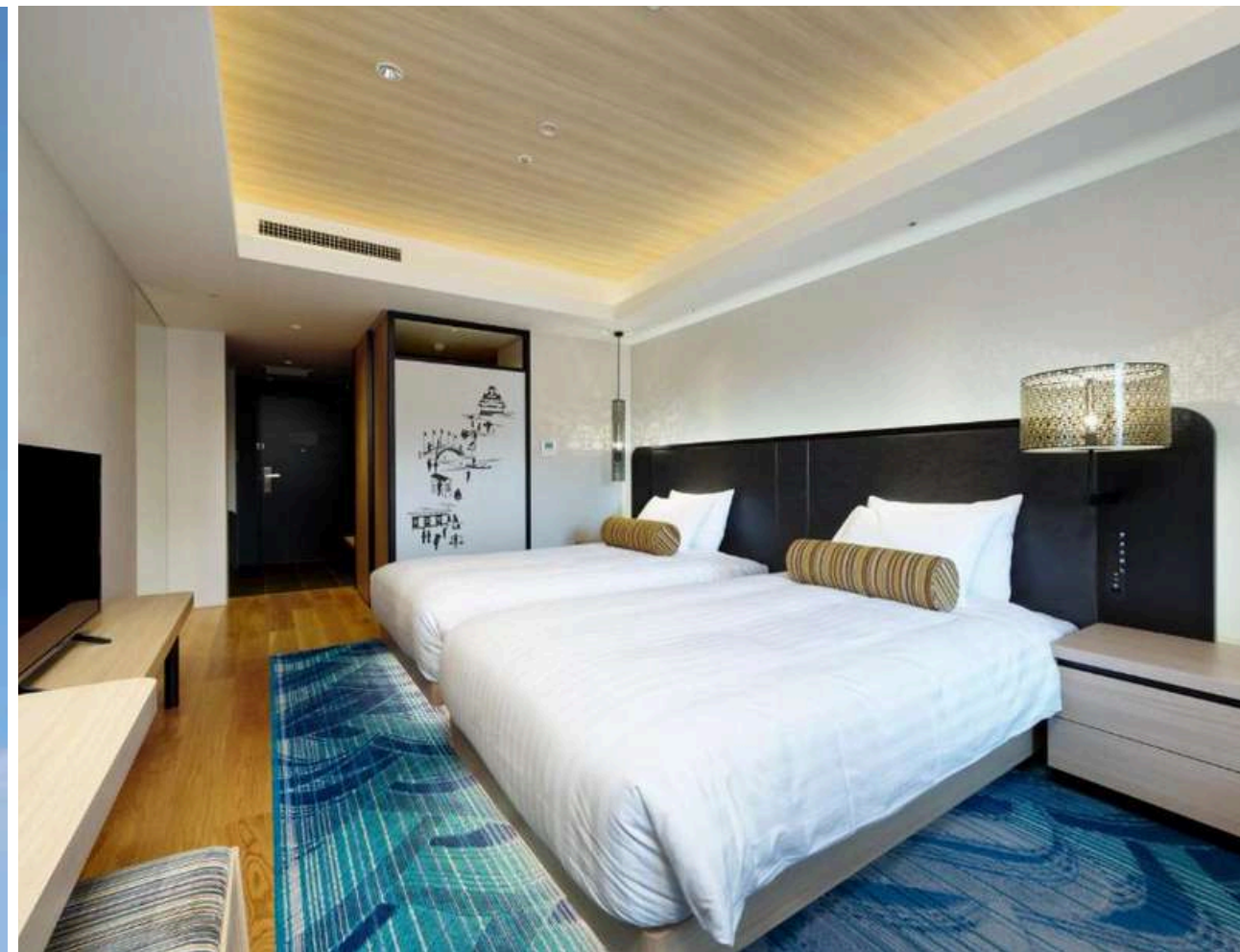
ร้านอาหารที่มีความเชี่ยวชาญ การนำ “ปู” มารังสรรค์เป็นสารพัดเมนู โดยใช้ทั้งปูอลาสก้า ปูหิมะ และปูอื่นๆ โดยส่งปูสดจากฮอกไกโด เสิร์ฟตั้งแต่ ซาซิมิปูสดหวานฉ่ำ, ปูย่างถ่านหอมกรุ่น, ซาบูซาบูปูในน้ำซุปใส

กลมกล่อม, ซูชิปูค้ำโต รวมถึงโคเชกิปูสดหรรษา ที่เสิร์ฟตั้งแต่เรียกน้ำย่อยจนถึงซุปลิดท้าย ทุกงานเต็มไปด้วยความสดใหม่และรสชาติอัน

หวานละมุนของปูญี่ปุ่นคุณภาพเยี่ยม



ที่พัก **OSAKA EXCEL HOTEL TOKYU** หรือเทียบเท่า



DAY 4

บริการอาหารเช้า ห้องอาหารของโรงแรม



จากนั้น นำท่านนั่งรถไฟความเร็วสูง ชินคันเซน ขึ้นจากสถานี ชินโอซาก้า ใช้เวลาโดยประมาณ 3 ชั่วโมง ชินคันเซ็น SHINKANSEN แปลได้ว่า เส้นทางไกลสายใหม่ เป็นพาหนะที่เรารู้จักในฐานะรถไฟความเร็วสูงของประเทศญี่ปุ่น โดยมีประวัติยาวนานกว่า 50 ปีแล้ว รูปร่างของรถไฟชินคันเซ็นมีความแปลกตา ด้วยลักษณะหัวแบบกระสุน จึงมีอีกชื่อว่า รถไฟหัวกระสุน BULLET TRAIN เดินทางถึงสถานีชินฟุจิ

บริการอาหารกลางวัน ท่านด้วยเมนู...

JAPANESE SET





GOTEMBA PREMIUM OUTLET

ให้ท่านเพลิดเพลินกับการช้อปปิ้งที่ OUTLET ที่ใหญ่ที่สุดในญี่ปุ่น อยู่ห่างจากโตเกียวประมาณ 90 นาที มีบรรยากาศแบบแฮตดอร์ ภายในมีร้านค้ากว่า 200 ร้าน และ ศูนย์อาหาร ร้านค้าต่างๆ ล้วนเป็นของพรีเมียมแบรนด์จากต่างประเทศ ไม่ว่าจะเป็นเสื้อผ้าแฟชั่น อุปกรณ์กีฬา เครื่องใช้ในครัวเรือน และสินค้าอิเล็กทรอนิกส์ ราคาจะต่ำกว่าร้านค้าปลีกที่ขายทั่วไปในญี่ปุ่น ร้านส่วนใหญ่รับชำระเงินด้วยบัตรเครดิตเช่น VISA, MASTERCARD, AMERICAN EXPRESS และ DINERS นอกจากนี้ร้านค้าที่ยังมีบริการ TAX REFUND สำหรับนักท่องเที่ยวชาวต่างชาติด้วย

DINNER

บริการอาหารค่ำ
บริการท่านด้วยเมนู

KAISEKI

**เมนูอาจมีการเปลี่ยนแปลง
ขึ้นอยู่กับฤดูกาล**



หลังอาหารค่ำ ให้ท่านได้แช่ ออนเซ็น การแช่น้ำพุร้อน
ธรรมชาติของญี่ปุ่น ซึ่งเกิดจากน้ำใต้ดินที่อุดมด้วยแร่
ธาตุหลากหลาย ชาวญี่ปุ่นถือว่าเป็นทั้งการพักผ่อน
และการบำบัดร่างกายที่สืบทอดมาหลายร้อยปี



ที่พัก

FUJI VIEW HOTEL

หรือเทียบเท่า



DAY 5

FUJITEN SKI RESORT

นำท่านสัมผัส FUJITEN SKI RESORT รีสอร์ทสกี
ชื่อดังที่ตั้งอยู่เชิงภูเขาไฟฟูจิ ให้ท่านดื่มด่ำบรรยากาศ
หิมะขาวโอบล้อมภูเขาศักดิ์สิทธิ์ เพลิดเพลินกับกิจกรรม
สกีและสโนว์บอร์ด หรือเลือกชมวิวทิวทัศน์อันตระการตา
อย่างเหนือระดับ นับเป็นอีกหนึ่งประสบการณ์หรูหราที่
คุณควรแก่การจดจำ

**** อัตราค่าบริการนี้ไม่รวมอุปกรณ์ในการเล่นสกี ยกเว้น Snow Sled ****





ลิ้มลองหมูย่างหินภูเขาไฟ ที่ใช้แผ่นหินลาวา นำมาทำเป็นกระทะ ทำให้เนื้อสุกเร็วกว่าปกติ เป็นมีกลิ่นหอมเฉพาะตัว นอกจากเนื้อหมูแล้ว ยังมีเนื้อวัวคุณภาพเยี่ยม รวมถึง ซีฟู้ด หอย กุ้ง พร้อมผักนานาชนิด ที่ทางร้านได้คัดสรรมาเป็นอย่างดี ทานคู่กับน้ำจิ้มสูตรลับเฉพาะของทางร้าน ที่ขาดไม่ได้คือ ซุปมิโสะที่ใช้น้ำแร่จากภูเขาไฟมาปรุงเป็นพิเศษ

SHINJUKU

นำท่านเดินทางสู่ **ชินจูกุ** ศูนย์รวมร้านค้าหลากหลายสไตล์ อิสระให้
ท่านเพลิดเพลินกับการจับจ่ายเลือกซื้อสินค้าถูกใจ อาทิ นาฬิกา
แบรนด์เนมดัง อุปกรณ์อิเล็กทรอนิกส์หรือ สินค้าเอาใจ
คุณผู้หญิง อาทิ เสื้อผ้าแฟชั่นวัยรุ่น กระเป๋า รองเท้า
เครื่องสำอางยี่ห้อดังของญี่ปุ่น ฯลฯ



DIN
NER

คำ บริการอาหารเย็น ณ ภัตตาคาร บริการท่านด้วยเมนู

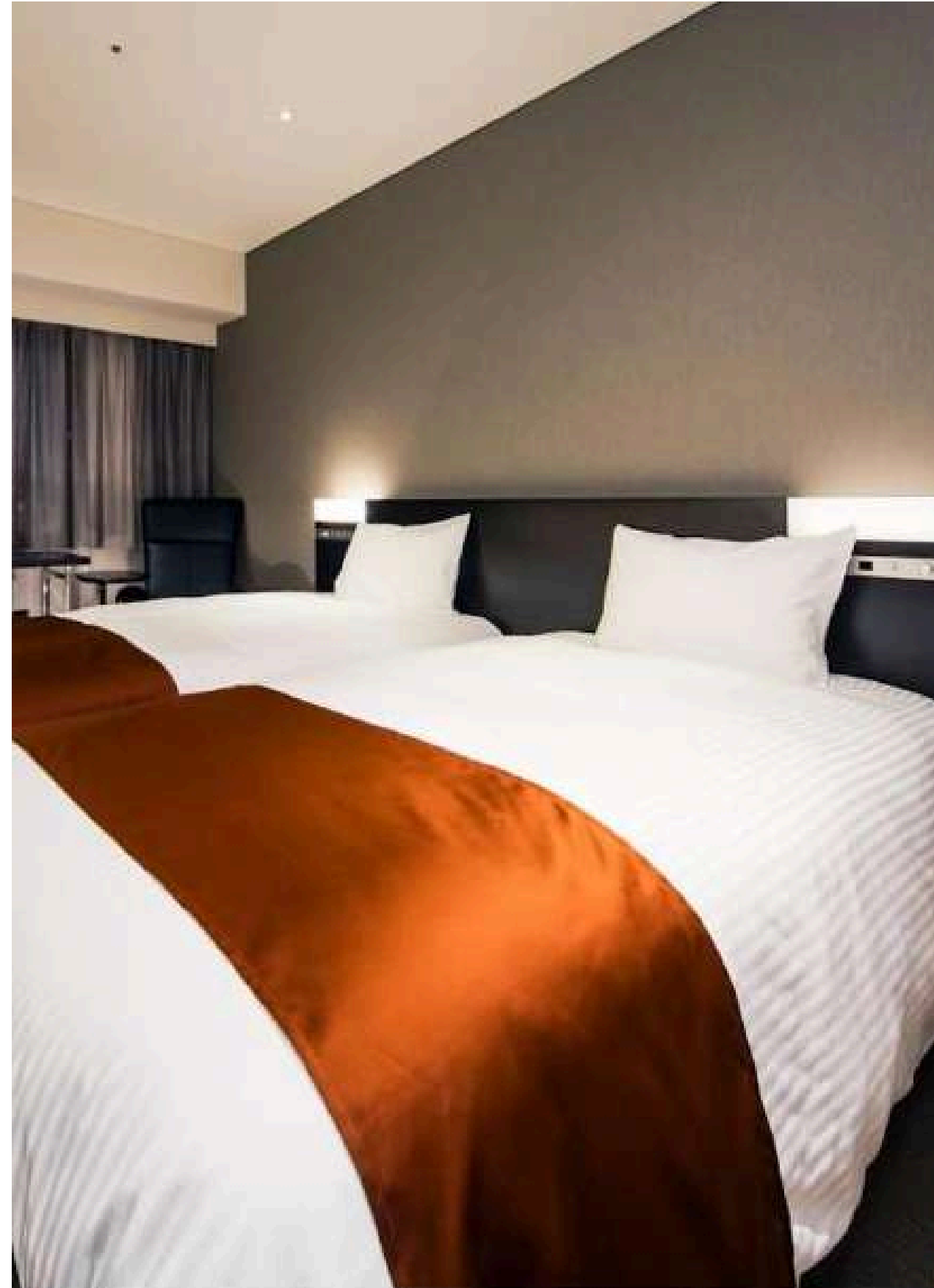
SHABU SHABU



ที่พัก

DAIWA ROYNET HOTEL GINZA PREMIER

หรือเทียบเท่า





DAY 6

วันที่ 2 มกราคม 2569

บริการอาหารเช้า ณ ห้องอาหารของโรงแรม

YOYOGI HACHIMANGU SHRINE

นำท่านสักการะ ศาลเจ้าโยโยจิ ฮาจิมังกุ ศาลเจ้าชินโตเก่าแก่ที่เจียบสงบแฝงด้วยพลังศักดิ์สิทธิ์ ท่ามกลางแมกไม้ใหญ่ใจกลางกรุงโตเกียว เพื่อขอพรเสริมดวงโชคลาภ ความมั่งคั่ง และความเป็นสิริมงคลตลอดปี ศาลเจ้าแห่งนี้เป็นที่ประดิษฐานของเทพ ฮาจิมัน ผู้คุ้มครองนักรบซามูไร และนำพาความสำเร็จแก่ผู้ศรัทธา นักท่องเที่ยวสามารถเดินลอดประตูโทริอิไม้ขนาดใหญ่ อธิษฐานขอพร พร้อมเลือกเครื่องรางนำโชค เสริมดวงด้านต่าง ๆ ทั้งการเงิน การงาน ความรัก สุขภาพ หรือความปลอดภัย



บริการอาหารกลางวัน ณ ภัตตาคาร **THE WASHIN**

บริการท่านด้วย เซตอาหารญี่ปุ่น
โดยทางร้านจะใช้วัตถุดิบท้องถิ่น
คุณภาพสูง (โดยเฉพาะจากนีอิงาตะ,
Joetsu) ร้านนี้ถือกำเนิดจาก ryōtei
(ภัตตาคารญี่ปุ่นแบบดั้งเดิม) ที่เมือง
Joetsu จังหวัด Niigata และมีจุดเด่น
เรื่องการนำวัตถุดิบ Niigata มาใช้ในเมนู
เช่น ข้าว Koshihikari คุณภาพสูง





14.00 น.

ได้เวลาอันสมควร นำท่านเดินทางสู่ **สนามบินนาริตะ**

17.30 น.

ออกเดินทางสู่กรุงเทพฯ โดยสายการบินไทย เที่ยวบินที่ TG677

22.30 น.

เดินทางถึง **สนามบินสุวรรณภูมิ** ประเทศไทย โดยสวัสดิภาพพร้อมความประทับใจ...

อัตราค่าบริการ

ประเภทผู้เดินทาง	ลูกค้ำปกติ	บัตรหลัก	บัตรเสริม
ผู้ใหญ่ (พักห้องละ 2 ท่าน)	118,900.-	116,900.-	117,900.-
เด็กอายุต่ำกว่า 12ปี พักกับผู้ใหญ่ 1 ท่าน	114,900.-	112,900.-	113,900.-
เด็กอายุต่ำกว่า 12ปี พักกับผู้ใหญ่ 2 ท่าน (มีเตียงเสริม)	110,900.-	108,900.-	109,900.-
เด็กอายุต่ำกว่า 12 ปี (พักกับ ผู้ใหญ่ 2 ท่าน ... ไม่มีเตียงเสริม)	106,900.-	104,900.-	104,900.-
พักเดี่ยวเพิ่ม	33,500.-	33,500.-	33,500.-

หากเดินทางในช่วงปีใหม่ เพิ่มท่านละ 10,000 บาท

**** อัตราค่าบริการสำหรับผู้เดินทาง 15 ท่าน ****

หากมีจำนวนผู้เดินทางไม่ครบตามกำหนด ขอสงวนสิทธิ์ในการเปลี่ยนแปลงราคา

หมายเหตุ : โปรแกรมการเดินทางอาจมีการเปลี่ยนแปลงตามความเหมาะสม เนื่องจาก สภาพอากาศ เวลาและ สายการบินทั้งนี้เพื่อประโยชน์ของลูกค้ำเป็นสำคัญ

คะแนนสะสม สำหรับสมาชิก

ประเภทผู้เดินทาง	สมาชิกบัตรหลัก	สมาชิกบัตรเสริม
ผู้ใหญ่ (พักห้องละ 2 ท่าน)	1,169.-	1,169.-
เด็กอายุต่ำกว่า 12 ปี (พักกับผู้ใหญ่ 1 ท่าน)	1,129.-	1,129.-
เด็กอายุต่ำกว่า 12 ปี (พักกับผู้ใหญ่ 2 ท่าน... มีเตียงเสริม)	1,089.-	1,089.-
เด็กอายุต่ำกว่า 12 ปี (พักกับผู้ใหญ่ 2 ท่าน... ไม่มีเตียงเสริม)	1,049.-	1,049.-
พักเดี่ยว ได้รับคะแนนเพิ่ม	335.-	335.-
มีตั๋วแล้ว ได้คะแนน	874.-	874.-

- สามารถใช้คะแนนสะสมในการแลกส่วนลดสูงสุด 1,000 คะแนน
- คะแนนสะสมที่ได้รับเป็นไปตามยอดการชำระจริง
- สมาชิกบัตรเสริมได้รับคะแนนสะสมเป็นไปตามสมาชิกบัตรหลัก

อัตราค่าบริการ

ประเภทผู้เดินทาง	ลูก้าปกติ	บัตรหลัก	บัตรเสริม
ผู้ใหญ่ (พักห้องละ 2 ท่าน)	128,900.-	126,900.-	127,900.-
เด็กอายุต่ำกว่า 12ปี พักกับผู้ใหญ่ 1 ท่าน	124,900.-	122,900.-	123,900.-
เด็กอายุต่ำกว่า 12ปี พักกับผู้ใหญ่ 2 ท่าน (มีเตียงเสริม)	120,900.-	118,900.-	119,900.-
เด็กอายุต่ำกว่า 12 ปี (พักกับ ผู้ใหญ่ 2 ท่าน ... ไม่มีเตียงเสริม)	116,900.-	113,900.-	115,900.-
พักเดี่ยวเพิ่ม	33,500.-	33,500.-	33,500.-

หากเดินทางในช่วงปีใหม่ เพิ่มท่านละ 10,000 บาท

**** อัตราค่าบริการสำหรับผู้เดินทาง 10 ท่าน ****

หากมีจำนวนผู้เดินทางไม่ครบตามกำหนด ขอสงวนสิทธิ์ในการเปลี่ยนแปลงราคา

หมายเหตุ : โปรแกรมการเดินทางอาจมีการเปลี่ยนแปลงตามความเหมาะสม เนื่องจาก สภาพอากาศ เวลาและ สายการบิน ทั้งนี้เพื่อประโยชน์ของลูก้าเป็นสำคัญ

คะแนนสะสม สำหรับสมาชิก

ประเภทผู้เดินทาง	สมาชิกบัตรหลัก	สมาชิกบัตรเสริม
ผู้ใหญ่ (พักห้องละ 2 ท่าน)	1,269.-	1,269.-
เด็กอายุต่ำกว่า 12 ปี (พักกับผู้ใหญ่ 1 ท่าน)	1,229.-	1,229.-
เด็กอายุต่ำกว่า 12 ปี (พักกับผู้ใหญ่ 2 ท่าน... มีเตียงเสริม)	1,189.-	1,189.-
เด็กอายุต่ำกว่า 12 ปี (พักกับผู้ใหญ่ 2 ท่าน... ไม่มีเตียงเสริม)	1,149.-	1,149.-
พักเดี่ยว ได้รับคะแนนเพิ่ม	335.-	335.-
มีตั๋วแล้ว ได้คะแนน	974.-	974.-

- สามารถใช้คะแนนสะสมในการแลกส่วนลดสูงสุด 1,000 คะแนน
- คะแนนสะสมที่ได้รับเป็นไปตามยอดการชำระจริง
- สมาชิกบัตรเสริมได้รับคะแนนสะสมเป็นไปตามสมาชิกบัตรหลัก



อัตราค่าบริการ

ประเภทผู้เดินทาง	ลูก้าปกติ	บัตรหลัก	บัตรเสริม
ผู้ใหญ่ (พักห้องละ 2 ท่าน)	138,900.-	136,900.-	137,900.-
เด็กอายุต่ำกว่า 12ปี พักกับผู้ใหญ่ 1 ท่าน	134,900.-	132,900.-	133,900.-
เด็กอายุต่ำกว่า 12ปี พักกับผู้ใหญ่ 2 ท่าน (มีเตียงเสริม)	130,900.-	128,900.-	129,900.-
เด็กอายุต่ำกว่า 12 ปี (พักกับ ผู้ใหญ่ 2 ท่าน ... ไม่มีเตียงเสริม)	126,900.-	124,900.-	125,900.-
พักเดี่ยวเพิ่ม	33,500.-	33,500.-	33,500.-

หากเดินทางในช่วงปีใหม่ เพิ่มท่านละ 10,000 บาท

**** อัตราค่าบริการสำหรับผู้เดินทาง 8 ท่าน ****

หากมีจำนวนผู้เดินทางไม่ครบตามกำหนด ขอสงวนสิทธิ์ในการเปลี่ยนแปลงราคา

หมายเหตุ : โปรแกรมการเดินทางอาจมีการเปลี่ยนแปลงตามความเหมาะสม เนื่องจาก สภาพอากาศ เวลาและ สายการบินทั้งนี้เพื่อประโยชน์ของลูก้าเป็นสำคัญ

คะแนนสะสม สำหรับสมาชิก

ประเภทผู้เดินทาง	สมาชิกบัตรหลัก	สมาชิกบัตรเสริม
ผู้ใหญ่ (พักห้องละ 2 ท่าน)	1,369.-	1,369.-
เด็กอายุต่ำกว่า 12 ปี (พักกับผู้ใหญ่ 1 ท่าน)	1,329.-	1,329.-
เด็กอายุต่ำกว่า 12 ปี (พักกับผู้ใหญ่ 2 ท่าน... มีเตียงเสริม)	1,289.-	1,289.-
เด็กอายุต่ำกว่า 12 ปี (พักกับผู้ใหญ่ 2 ท่าน... ไม่มีเตียงเสริม)	1,249.-	1,249.-
พักเดี่ยว ได้รับคะแนนเพิ่ม	335.-	335.-
มีตั๋วแล้ว ได้คะแนน	1,074.-	1,074.-

- สามารถใช้คะแนนสะสมในการแลกส่วนลดสูงสุด 1,000 คะแนน
- คะแนนสะสมที่ได้รับเป็นไปตามยอดการชำระจริง
- สมาชิกบัตรเสริมได้รับคะแนนสะสมเป็นไปตามสมาชิกบัตรหลัก

อัตราค่าบริการ

ประเภทผู้เดินทาง	ลูก้าปกติ	บัตรหลัก	บัตรเสริม
ผู้ใหญ่ (พักห้องละ 2 ท่าน)	156,900.-	154,900.-	155,900.-
เด็กอายุต่ำกว่า 12ปี พักกับผู้ใหญ่ 1 ท่าน	152,900.-	150,900.-	151,900.-
เด็กอายุต่ำกว่า 12ปี พักกับผู้ใหญ่ 2 ท่าน (มีเตียงเสริม)	148,900.-	146,900.-	147,900.-
เด็กอายุต่ำกว่า 12 ปี (พักกับ ผู้ใหญ่ 2 ท่าน ... ไม่มีเตียงเสริม)	144,900.-	142,900.-	143,900.-
พักเดี่ยวเพิ่ม	33,500.-	33,500.-	33,500.-

หากเดินทางในช่วงปีใหม่ เพิ่มท่านละ 10,000 บาท

**** อัตราค่าบริการสำหรับผู้เดินทาง 6 ท่าน ****

หากมีจำนวนผู้เดินทางไม่ครบตามกำหนด ขอสงวนสิทธิ์ในการเปลี่ยนแปลงราคา

หมายเหตุ : โปรแกรมการเดินทางอาจมีการเปลี่ยนแปลงตามความเหมาะสม เนื่องจาก สภาพอากาศ เวลาและ สายการบินทั้งนี้เพื่อประโยชน์ของลูก้าเป็นสำคัญ

คะแนนสะสม สำหรับสมาชิก

ประเภทผู้เดินทาง	สมาชิกบัตรหลัก	สมาชิกบัตรเสริม
ผู้ใหญ่ (พักห้องละ 2 ท่าน)	1,549.-	1,549.-
เด็กอายุต่ำกว่า 12 ปี (พักกับผู้ใหญ่ 1 ท่าน)	1,509.-	1,509.-
เด็กอายุต่ำกว่า 12 ปี (พักกับผู้ใหญ่ 2 ท่าน... มีเตียงเสริม)	1,469.-	1,469.-
เด็กอายุต่ำกว่า 12 ปี (พักกับผู้ใหญ่ 2 ท่าน... ไม่มีเตียงเสริม)	1,429.-	1,429.-
พักเดี่ยว ได้รับคะแนนเพิ่ม	335.-	335.-
มีตั๋วแล้ว ได้คะแนน	1,254.-	1,254.-

- สามารถใช้คะแนนสะสมในการแลกส่วนลดสูงสุด 1,000 คะแนน
- คะแนนสะสมที่ได้รับเป็นไปตามยอดการชำระจริง
- สมาชิกบัตรเสริมได้รับคะแนนสะสมเป็นไปตามสมาชิกบัตรหลัก

อัตราค่าบริการนี้รวม

1. ค่าบัตรโดยสารเครื่องบิน ไป - กลับชั้นประหยัด ตามเส้นทาง และสายการบินที่ได้ระบุไว้ในรายการ พร้อมค่าภาษีสนามบินทุกแห่ง
2. ค่าพาหนะที่ใช้ในการเดินทาง ตามระบุในรายการ
3. ค่าโรงแรม พักห้องละ 2 ท่าน ตามระบุในรายการหรือระดับเทียบเท่า
4. ค่าเข้าชมตามระบุในรายการ
5. ค่าอาหารตามระบุในรายการ
6. ค่าหัวหน้าทัวร์ ดูแลตลอดการเดินทาง
7. ค่าประกันการเดินทาง วงเงินท่านละ 2,000,000 เจ็บป่วยตามกรมธรรม์

อัตราค่าบริการนี้ไม่รวม

1. ค่าใช้จ่ายส่วนตัว อาทิ ค่าอาหาร-เครื่องดื่ม นอกเหนือจากรายการ, ค่าช้อปปิ้ง, ค่าโทรศัพท์ เป็นต้น
2. ค่าทำหนังสือเดินทาง / ต่อบัตรวีซ่าหนังสือเดินทาง
3. ค่าภาษีน้ำมัน หากทางสายการบินเรียกเก็บเพิ่ม

หมายเหตุและเงื่อนไขในการรับบริการ

1. บริษัทฯ ขอสงวนสิทธิ์ไม่รับท่านผู้เดินทางที่เคยเดินทางแล้วมีประวัติความประพฤติไม่น่ารัก หรือมีพฤติกรรมเป็นที่รังเกียจของคนส่วนใหญ่ เช่น ไม่รักษาเวลา, พุดจาหยาบคาย, ดื่มสุราบนรถ, ก่อเสียงรำคาญรบกวนผู้อื่น, หรือพยายามสร้างความวุ่นวายในคณะทัวร์ ฯลฯ ทั้งนี้เพื่อความสุขของคนส่วนใหญ่
2. บริษัทฯ ขอสงวนสิทธิ์ไม่รับท่านผู้เดินทางที่มีอายุครรภ์เกิน 4 เดือน ทั้งนี้เพื่อความปลอดภัยของท่านผู้เดินทางและการกักในครรภ์
3. บริษัทฯ ขอสงวนสิทธิ์ไม่รับท่านผู้เดินทางที่มีความประสงค์จะลักลอบเข้าประเทศอื่นเพื่อไปทำงาน หรือเพื่อการอื่นใดอันมิใช่การท่องเที่ยว
4. บริษัทฯ ขอสงวนสิทธิ์ในการพิจารณาให้หรือไม่ให้บริการแก่ท่านที่ต้องใช้รถเข็น (กรุณาแจ้งให้บริษัทฯ ทราบก่อนจองทัวร์เพื่อหาข้อสรุปร่วมกัน) โดยบริษัทฯ ต้องกราบขออภัยเพราะบางเส้นทางอาจไม่สะดวกในการเดินทางสำหรับท่านที่ต้องใช้รถเข็น ยกเว้นทัวร์คณะส่วนตัว
5. บริษัทฯ ขอสงวนสิทธิ์ในการพิจารณาให้หรือไม่ให้บริการแก่ท่านที่มีเด็กทารกอายุต่ำกว่า 2 ขวบ ร่วมเดินทางไปด้วย (กรุณาแจ้งให้บริษัทฯ ทราบก่อนจองทัวร์เพื่อหาข้อสรุปร่วมกัน) โดยบริษัทฯ ต้องกราบขออภัยเพราะเด็กเล็กอาจงอแงรบกวนผู้เดินทางท่านอื่น ยกเว้นทัวร์คณะส่วนตัว
6. บริษัทฯ ขอสงวนสิทธิ์ในการพิจารณาให้หรือไม่ให้บริการแก่ท่านที่เป็นพระภิกษุสงฆ์หรือนักบวชในบางรายการทัวร์หรือบางเส้นทาง ยกเว้นทัวร์คณะส่วนตัว
8. บริษัทฯ ขอสงวนสิทธิ์ในการยกเลิกการเดินทางในกรณีที่มีผู้เดินทางต่ำกว่า 15 ท่าน โดยจะแจ้งให้ผู้เดินทางทราบล่วงหน้าก่อนเดินทางไม่น้อยกว่า 15 วัน และยินดีจะจัดหาคณะทัวร์อื่นทดแทนหากท่านต้องการ
9. ในกรณีที่ท่านยกเลิกการเดินทาง บริษัทฯ ขอสงวนสิทธิ์ในการหักเงินค่าใช้จ่าย โดย หากยกเลิกก่อนเดินทาง 21 วัน ขอหักร้อยละ 50 ของอัตราค่าบริการ หากยกเลิกก่อนเดินทาง 14 วัน ขอหักร้อยละ 100 ของอัตราค่าบริการ
10. ในกรณีที่ท่านขอเปลี่ยนตัวผู้เดินทาง โดยสามารถขอวีซ่าได้ทันภายในกำหนดเวลา บริษัทฯ ขอสงวนสิทธิ์ในการคิดค่าใช้จ่ายเพิ่ม เฉพาะค่าธรรมเนียมในการยื่นวีซ่าและค่าเปลี่ยนชื่อตัวเครื่องบินเท่านั้น เว้นแต่ตัวเครื่องบินที่ไม่อนุญาตให้เปลี่ยนชื่อหรือคืนตัว
11. บริษัทฯ ขอสงวนสิทธิ์ไม่คืนค่าธรรมเนียมการยื่นวีซ่าในทุกกรณี หากมีการยื่นวีซ่าแล้ว
12. บริษัทฯ ขอสงวนสิทธิ์ไม่รับผิดชอบต่อการที่ท่านถูกปฏิเสธไม่ให้เดินทางเข้าหรือออกจากประเทศใด ๆ อันเนื่องมาจากเหตุผลส่วนตัวของท่านผู้เดินทาง เช่น เอกสารการเดินทางไม่ถูกต้อง, พกพาสิ่งของผิดกฎหมายหรือมีความประพฤติส่อไปในทางเสื่อมเสีย รวมถึงการที่มีได้เดินทางเพราะเหตุภัยธรรมชาติ หรือการยกเลิกเที่ยวบิน

13. สำหรับท่านผู้เดินทางที่ประสงค์จะซื้อตั๋วเครื่องบินภายในประเทศเพิ่มเติม (นอกเหนือจากรายการตามทัวร์) หรือดำเนินการใด ๆ ที่ก่อให้เกิดค่าใช้จ่าย กรุณาแจ้งให้บริษัทฯ ทราบก่อน เพื่อขอคำยืนยันสำหรับการออกเดินทางของทัวร์นั้นๆ หากท่านผู้เดินทางซื้อตั๋วหรือชำระค่าใช้จ่ายใด ๆ ไป โดยไม่ได้รับการยืนยันดังกล่าว แล้วต่อมาทัวร์นั้น ๆ ไม่สามารถออกเดินทางได้ ทางบริษัทฯ ขอสงวนสิทธิ์ไม่รับผิดชอบสำหรับค่าใช้จ่ายที่เกิดขึ้น

14. บริษัทฯ จะส่งกำหนดการท่องเที่ยว (โฟลเดอร์โปรแกรม) ให้แก่ท่านก่อนการเดินทางไม่น้อยกว่า 10 วัน หากท่านเห็นว่ารายการท่องเที่ยวดังกล่าวไม่ตรงตามความประสงค์ของท่าน ไม่ว่าจะเป็นการเปลี่ยนแปลงของโรงแรมที่พัก หรือการปรับเปลี่ยนรายการท่องเที่ยวใด ๆ ท่านมีสิทธิ์ขอยกเลิกการเดินทางได้เป็นกรณีพิเศษ โดยแจ้งให้บริษัทฯ ทราบก่อนออกเดินทางไม่น้อยกว่า 5 วัน หากท่านยืนยันจะออกเดินทาง บริษัทฯ ขอถือเอาตามโฟลเดอร์โปรแกรมเป็นยุติ เว้นแต่ ในกรณีที่เกิดเหตุจำเป็นหรือสุดวิสัย อาทิ การล่าช้าของสายการบิน, การนัดหยุดงาน, การประท้วง, การจลาจล, ภัยธรรมชาติ, อุบัติเหตุ, ปัญหาการจราจร ฯลฯ บริษัทฯ ขอสงวนสิทธิ์ในการเปลี่ยนแปลงโฟลเดอร์โปรแกรมตามความเหมาะสม ทั้งนี้เพื่อกำหนดถึงความปลอดภัย และรักษาผลประโยชน์ของท่านให้ได้มากที่สุด

15. สถานที่ท่องเที่ยวที่ระบุในรายการได้รวมค่าเข้าชมไว้แล้ว หากในวันเดินทาง สถานที่ท่องเที่ยวดังกล่าวปิดทำการ บริษัทฯ จะคืนเงินค่าเข้าชมให้แก่ท่านตามที่ระบุไว้ในเอกสารของสถานที่นั้น ๆ หรือจะสลับปรับเปลี่ยนรายการเพื่อให้ท่านสามารถเข้าชมได้ แต่ในกรณีที่มีเหตุล่าช้าหรือเหตุอื่นใดเกิดขึ้นระหว่างการเดินทางทำให้ท่านไม่สามารถเข้าชมสถานที่ท่องเที่ยวดังกล่าวได้ โดยมีใ้ความผิดของบริษัทฯ บริษัทฯ ขอสงวนสิทธิ์ไม่คืนเงินค่าเข้าชมให้แก่ท่าน

16. บริษัทฯ ขอสงวนสิทธิ์ไม่รับผิดชอบต่อการสูญหายหรือเสียหายอย่างไร ๆ อันเกิดขึ้นแก่ทรัพย์สินของท่าน อันเนื่องจากการโจรกรรม และ/หรือความประมาทจากตัวนักท่องเที่ยวเอง

17. ของกำนัลต่าง ๆ ที่บริษัทฯ มอบให้ (ถ้ามี) เช่น กระเป๋าเดินทาง ไม่สามารถหักทอนเป็นส่วนลดเป็นตัวเงินได้ โดยท่านสามารถเลือกใช้ของกำนัลดังกล่าวในขณะร่วมเดินทางไปกับคณะทัวร์หรือไม่ก็ได้ตามอัธยาศัย

18. ตำแหน่งที่นั่งบนเครื่องบินเป็นไปตามเงื่อนไขตั๋วเครื่องบินแบบหมู่คณะของสายการบินต่างๆ บริษัทฯ ไม่สามารถเลือกตำแหน่งที่นั่งได้เอง ทั้งนี้บริษัทฯ จะพยายามจัดที่นั่งให้แก่ท่านและครอบครัวตามความเหมาะสมให้ดีที่สุดภายใต้ลักษณะตำแหน่งที่นั่งแบบหมู่คณะที่สายการบินจัดให้มา

19. บริษัทฯ ขอต้อนรับและมีความยินดีที่ได้ให้บริการแก่ท่านผู้เดินทางที่เชื่อมั่นในมาตรฐานของบริษัทฯ ซึ่งประสงค์จะเดินทางไปท่องเที่ยวพักผ่อนแบบหมู่คณะ และเข้าใจถึงวิถีชีวิตตลอดจนวัฒนธรรมของประเทศที่ท่านได้เดินทางไป

20. เมื่อท่านจองทัวร์และชำระมัดจำแล้ว หมายถึงท่านยอมรับในข้อความและเงื่อนไขที่บริษัทฯ แจ้งแล้วข้างต้น