



LEE LA CHARMING PORTUGAL - SPAIN 9D6N

กำหนดการเดินทาง : 20 - 28 มิถุนายน // 25 กรกฎาคม - 2 สิงหาคม // 8 - 16 สิงหาคม // 18 - 26 กันยายน
// 3 - 11 ตุลาคม // 17 - 25 ตุลาคม // 7 - 15 พฤศจิกายน 2569



DAY 1

22.00 น. คณะพร้อมกันที่สนามบินสุวรรณภูมิ ชั้น 4 เคาน์เตอร์สายการบินเอมิเรตส์
พบเจ้าหน้าที่ของบริษัทคอยต้อนรับ และอำนวยความสะดวกด้านเอกสาร

DAY 2

- 01.35 น. ออกเดินทางสู่ ดูไบ โดยสายการบิน เอมิเรตส์ เที่ยวบินที่ EK 385
- 04.45 น. เดินทางถึง ดูไบ เพื่อแวะเปลี่ยนเครื่อง (มีเวลาต่อเครื่องประมาณ 2.30 ชม.)
- 07.25 น. ออกเดินทางสู่ สนามบินลิสบอน ประเทศโปรตุเกส เที่ยวบินที่ EK 191
- 12.35 น. เดินทางถึง สนามบินลิสบอน ประเทศโปรตุเกส หลังผ่านพิธีการ
ตรวจคนเข้าเมืองพร้อมตรวจเช็คสัมภาระ

SINTRA



Sintra คือ เมืองที่พุกตากอากาศที่ได้รับการจัดให้เป็นมรดกโลกโดยองค์กร UNESCO ที่เต็มไปด้วยแหล่งท่องเที่ยวอันแสนสวยงามมากมาย ไม่ว่าจะเป็น ตัวเมืองอันร่มรื่นท่ามกลางหุบเขา ธรรมชาติอันสวยงามทั้งภูเขาและมหาสมุทร ไปจนถึงปราสาทโบราณที่มีให้เลือกชมนับสิบแห่ง อยู่ห่างจากเมืองลิสบอนประมาณ 25 กิโลเมตร



OLD CENTRE OF SINTRA

นำท่านเดินทางสู่ ย่านเก่าเมืองซิงตรา (Old Centre of Sintra) จุดศูนย์รวมตึกอาคารที่มีรูปแบบสถาปัตยกรรมเก่าแก่ในเมือง รวมถึงพิพิธภัณฑ์สำคัญๆ ต่างๆ เช่น Museu Anjos Texeira และ Museu de História Natural เป็นต้น นอกจากนี้ก็ยังมีโบสถ์ ร้านค้า ร้านอาหารต่างๆอีกมากมาย



Cabo da Roca แหลมโรกา

จุดที่ถือว่าเป็นสุดเขตทวีปยุโรปทางตะวันตก จุดตะวันตกสุดของโปรตุเกสและของทวีปยุโรป ตั้งอยู่ในเขตอุทยานแห่งชาติซินทรา ห่างจากลิสบอนเมืองหลวงประมาณ 45 กม. ตัวแหลมจะยื่นออกไปทางตะวันตกสู่มหาสมุทรแอตแลนติก ซึ่งบริเวณนี้จะเป็นชะง่อนผาสูงประมาณ 100 เมตรเกิดจากการกัดเซาะของน้ำทะเลซึ่งทำให้เกิดคลื่นขนาดใหญ่สูงกว่า 30 เมตร และถือได้ว่าใหญ่ที่สุดในโลกก็ว่าได้ จากตรงนี้ท่านจะได้ชมความงามของมหาสมุทรแอตแลนติกอันยิ่งใหญ่ ไพศาลในยามอาทิตย์อัสดง เป็นภาพที่งดงามยิ่งนัก และยังมี ป้อม Cabo da Roca มีความสำคัญมาตั้งแต่ศตวรรษที่ 16 ในด้านการป้องกันตามแนวชายฝั่งและการเดินเรือ ปรากฏการณ์บนแหลมนี้ยังคงใช้งานอยู่ถึงปัจจุบัน



PENA NATIONAL PALACE



พระราชวังที่ตั้งอยู่บนเนินเขาเหนือเมืองซินตร้าโดยพระราชวังแห่งนี้ถือว่าเป็น หนึ่งในเจ็ดสิ่งมหัศจรรย์ของประเทศโปรตุเกส ในอดีต
พระราชวังถูกใช้เป็นที่ประทับของกษัตริย์โปรตุเกสมาตั้งแต่คริสต์ศตวรรษที่ 14 ภายในถูกตกแต่งประดับประดาอย่างวิจิตรงดงาม



บริการอาหารค่ำ ณ ภัตตาคาร

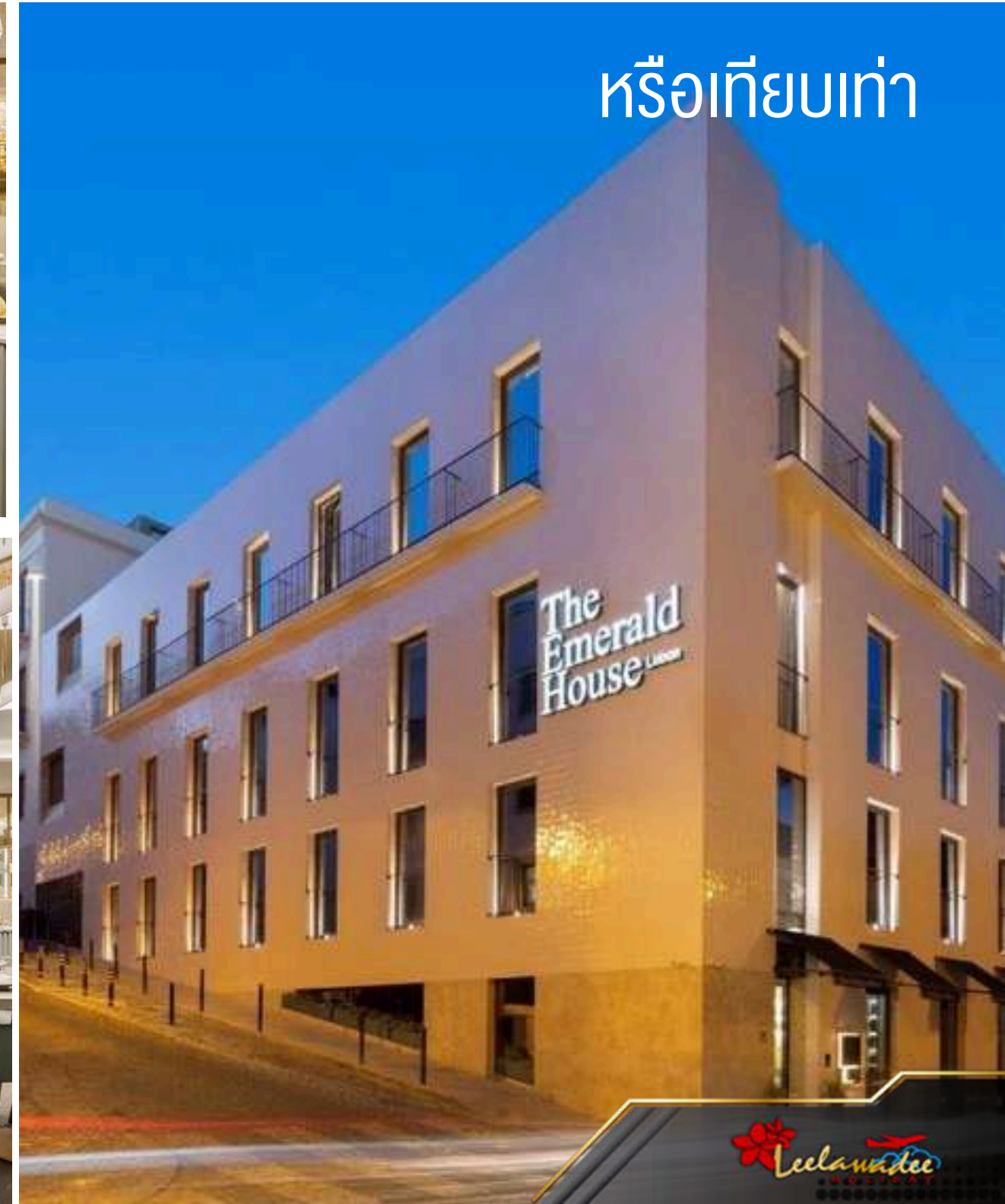
BONO LISBOA

บริการท่านด้วยอาหารโปรตุเกส สไตล์ Lisbon

ที่พัก

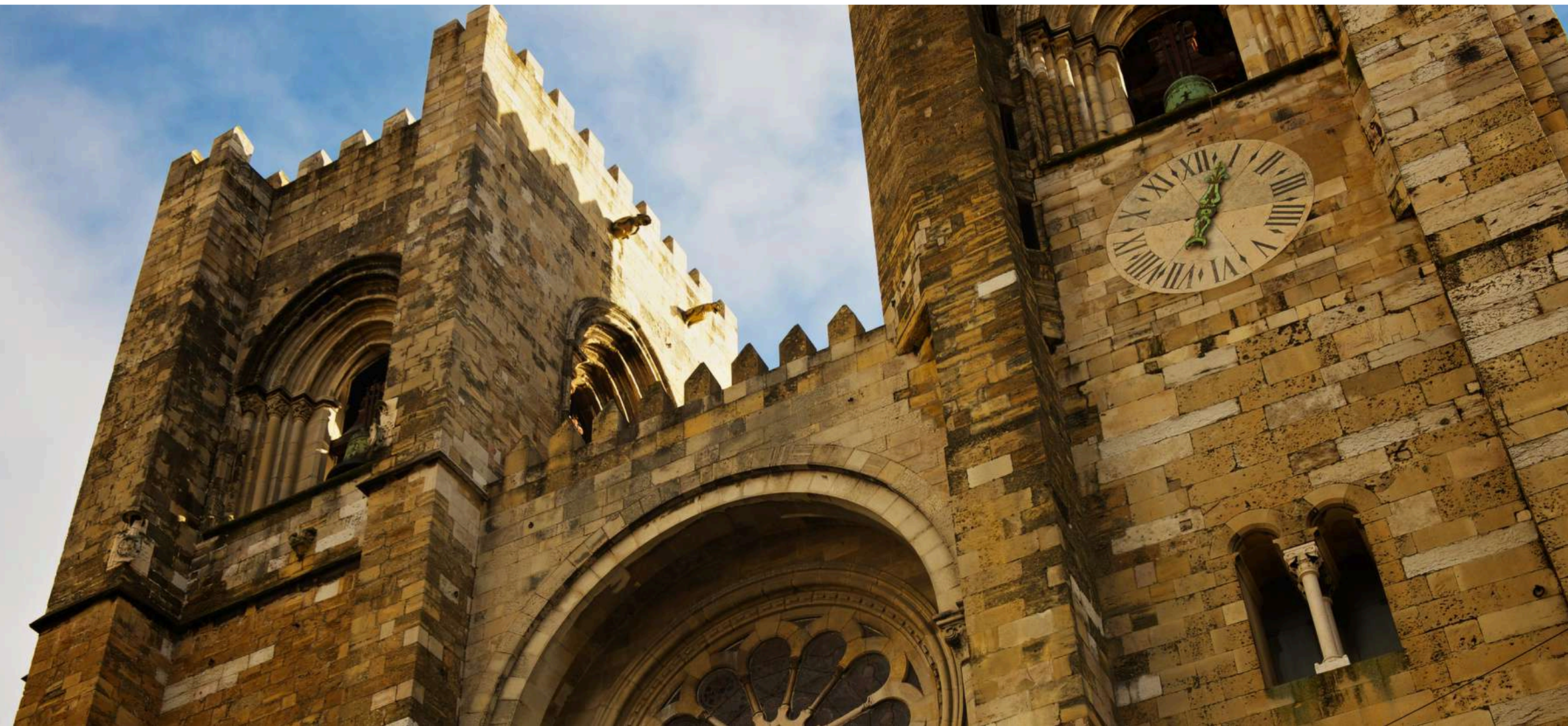
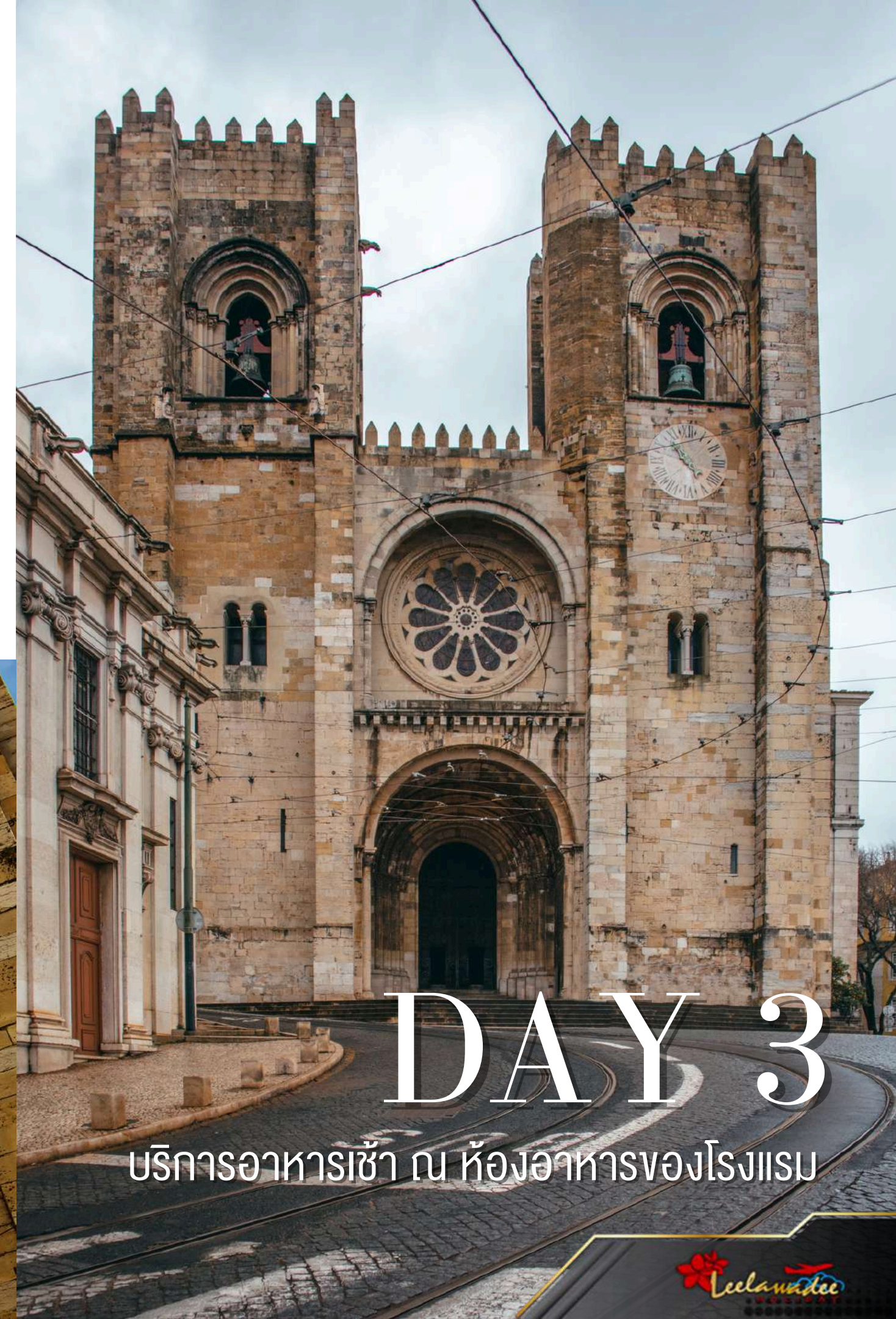
THE EMERALD HOUSE LISBON - CURIO COLLECTION BY HILTON

หรือเทียบเท่า



LISBON CATHEDRAL

นำท่านเข้าชม **วิหารลิสบอน** (Lisbon Cathedral) เป็นอาสนวิหารใหญ่ประจำกรุงลิสบอน
สร้างขึ้นในราวปีค.ศ. 1150 อาสนวิหารที่มีลักษณะที่ดูคล้ายป้อมปราการ ด้วยเหตุที่ถูก
สร้างขึ้นในยุคสงครามครูเสดครั้งที่2 สงครามระหว่างชาวคริสต์และแมกมัวร์มีหอคอยสูง
ขนาดประตูทางเข้าทั้งสองข้าง



DAY 3

บริการอาหารเช้า ณ ห้องอาหารของโรงแรม

JERONIMOS MONASTERY



นำท่านเยือนวิหารหินสีขาวอันวิจิตร
ตระการตาแห่งลิสบอน สร้างขึ้นในสมัย
พระเจ้า Manuel I เพื่อเป็นเกียรติแก่การ
เดินทางของ Vasco da Gama สู่ดินแดน
ใหม่ มหาวิหารแห่งนี้คือผลงานชิ้นเอกของ
สถาปัตยกรรมสไตล์ Manueline ที่โดดเด่น
ด้วยลวดลายละเอียดอ่อนราวงาน
ลูกไม้แกะสลัก ได้รับการขึ้นทะเบียนเป็น
มรดกโลกจากยูเนสโก ภายในสงบวิจิตร
งดงาม และเต็มไปด้วยประวัติศาสตร์
เหมาะอย่างยิ่งสำหรับผู้หลงใหลในศิลปะ
สถาปัตยกรรม และเรื่องราวแห่งยุคการ
สำรวจอันรุ่งโรจน์ของโปรตุเกส



บริการอาหารกลางวัน ณ กัศตาคาร

CERVEJARIA RAMIRO



ร้านซีฟู้ดสุดคลาสสิกที่เปิดให้บริการมาตั้งแต่ปี 1956
และขึ้นชื่อว่าเป็นหนึ่งในร้านอาหารทะเลที่ดีที่สุดที่ลิซบอน



BELEM TOWER

จากนั้นนำท่านชม หอคอยบีเล็ม (Belem Tower) ป้อมปราการป้องกันทางทะเลสมัยโบราณด้านหน้าของกรุงลิสบอนสร้างขึ้นเมื่อปี ค.ศ.1515-1521 โดยสถาปนิกคนสำคัญชื่อ Francisco de Arruda โดยมีรูปแบบของ หอคอยเป็นศิลปะแบบเรอเนสซองซ์ ซึ่งได้รับการขึ้นทะเบียนเป็นมรดกโลกจาก UNESCO





CHURCH OF OUR LADY OF GRACE

สำนักสงฆ์กราชา (โปรตุเกส : Convento da Graça) เป็นหนึ่งในสำนักสงฆ์ ที่เก่าแก่ที่สุดในลิสบอนสำนักสงฆ์แห่งนี้ตั้งอยู่ในลาร์โก ดา กราชา ในเขต แพร็ช เซา วิ เซนเต บนเนินเขาที่สูงที่สุดของลิสบอน สำนักสงฆ์ แห่งนี้ หันหน้าไปทางหอระฆังซึ่งมองเห็นเมืองและแม่น้ำทากัส สำนักสงฆ์แห่งนี้เคยเป็นของคณะนักบวชเซนต์ออกัสตินและครั้งหนึ่งเคยเป็นสำนักงานใหญ่ของสำนักสงฆ์เหล่านี้ในโปรตุเกส





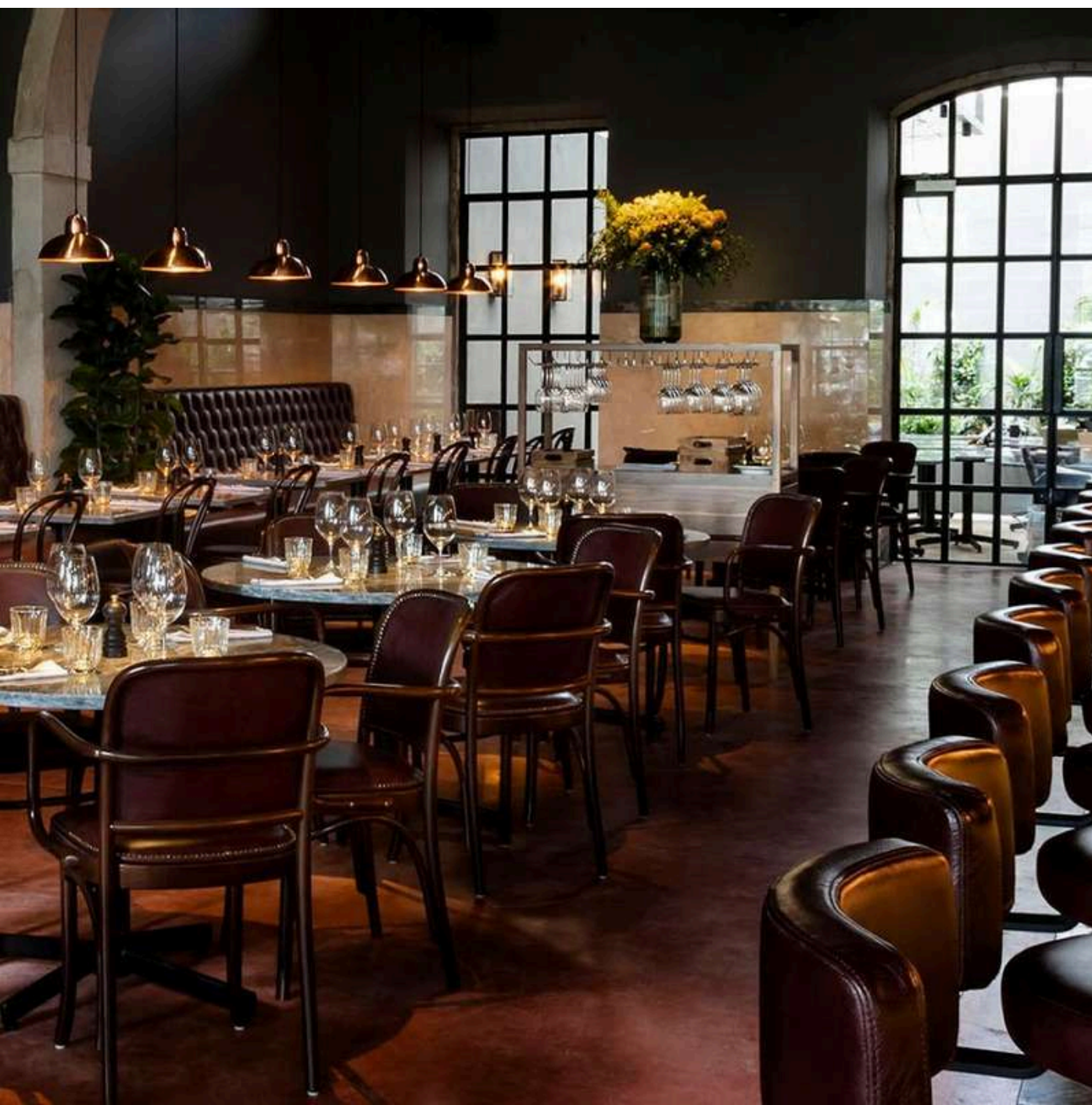
PORTAS DO SOL

จุดชมวิว *Portas do Sol* ก็ตั้งอยู่ตรงกลางเส้นทางที่สมบูรณ์แบบ ซึ่งเหมาะอย่างยิ่งสำหรับการพักผ่อนอย่างกะทันหัน การเยี่ยมชมจุดชมวิวแห่งนี้ยังเป็นข้ออ้างในการเพลิดเพลินกับเอกลักษณ์เฉพาะตัวของลิสบอนด้วยทัศนียภาพอันสวยงามของแนวชายฝั่งตะวันออกของเวตอัลฟามาและแม่น้ำเตโจซึ่งทอดยาวไปจนถึงริมฝั่งแม่น้ำในเขวงกตอันเป็นเอกลักษณ์ของถนน บันได และตรอกซอกซอย จากจุดสูงสุดของจุดชมวิว คุณยังสามารถชื่นชมโดมต่างๆ และสถาปัตยกรรมประเภทต่างๆ ที่ประกอบกันเป็นโบสถ์ซานโตเอสเตวาน เซามิเกล และเซาวิเซนต์เดฟอราได้อีกด้วย

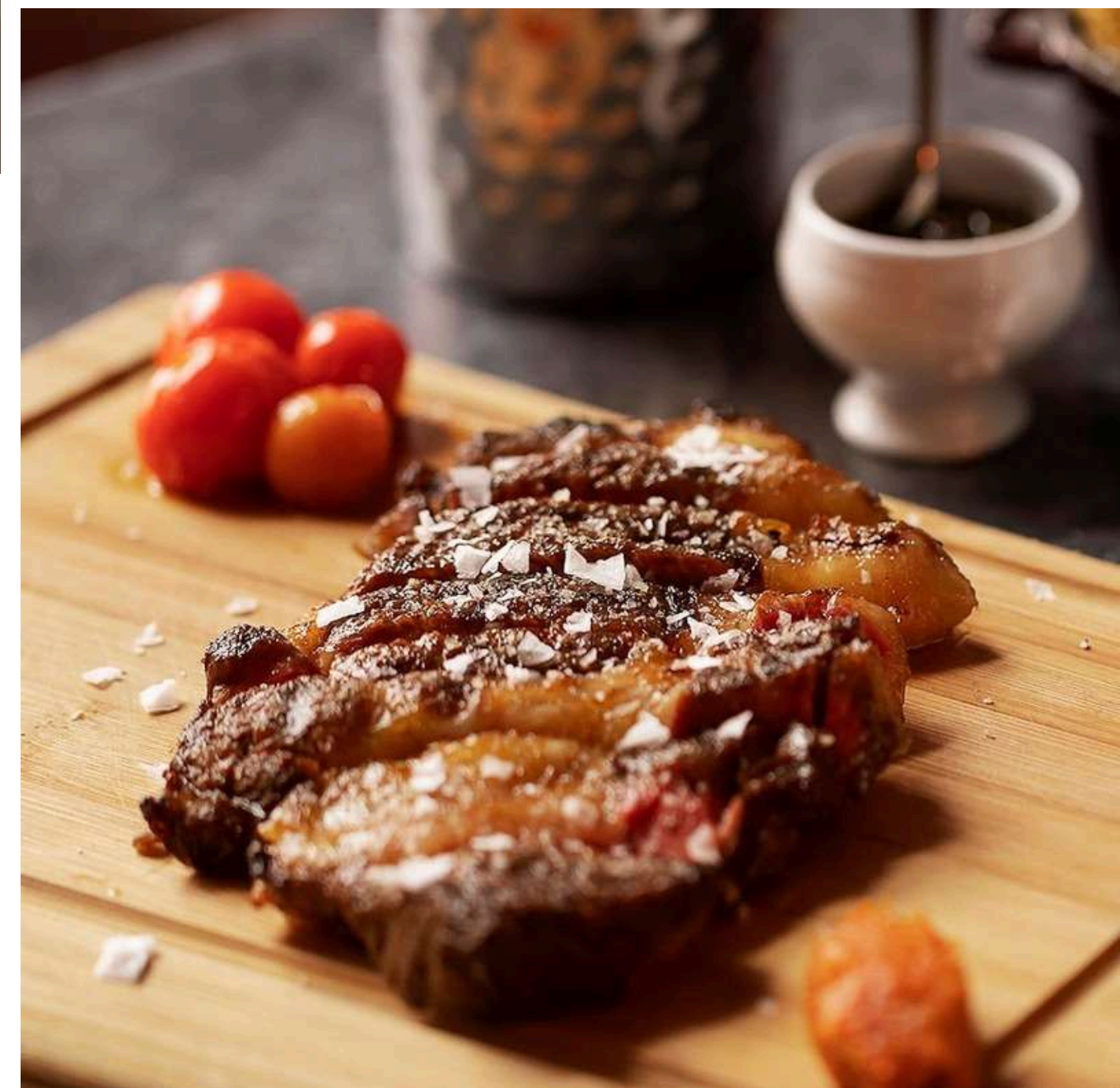


บริการอาหารค่ำ ณ ภัตตาคาร

SALA DE CORTE



โดดเด่นด้วยการคัดสรรเนื้อ
คุณภาพสูงจากทั้งในประเทศและ
ต่างประเทศ ทุกชิ้นผ่านการบ่ม
แบบแห้ง (dry-aged) อย่าง
พิถีพิถัน และย่างบนเตาถ่านเปิด
เพื่อดึงรสชาติต่างๆ ของเนื้อออก
มาอย่างเต็มที่



ที่พัก

THE EMERALD HOUSE LISBON - CURIO COLLECTION BY HILTON

หรือเทียบเท่า



PRACA DO COMERCIO

ตื่นตาตื่นใจกับ “Praça do Comércio” หรือ “จัตุรัสแห่งการค้า” แลนด์มาร์กสุดยิ่งใหญ่ใจกลางกรุงลิสบอน ตั้งอยู่ริมแม่น้ำ Tagus สัมผัสบรรยากาศสวยคลาสสิกของอาคารสีเหลืองทองสไตล์นีโอคลาสสิกที่โอบล้อมจัตุรัสไว้รอบด้าน พร้อมชมความงดงามของประตูดีย์ Arco da Rua Augusta ที่ตั้งตระหง่านเป็นจุดถ่ายภาพยอดนิยม

DAY 4

บริการอาหารเช้า ณ ห้องอาหารของโรงแรม

CASTLE OF SÃO JORGE

จากนั้นเดินทางสู่ ปราสาทเซนต์จอร์จ (Castle of Sao Jorge)
สร้างขึ้นในช่วงกลางศตวรรษที่ 11 ในช่วงยุคแองกั่มัวร์เพื่อเป็นป้อม
ปราการป้องกันภัย ต่อมาในปี ค.ศ.1147 กษัตริย์ราชวงศ์มัวร์ เข้า
มายึดครองและเปลี่ยนเป็นที่พักอาศัย ตั้งตระหง่านอยู่บนยอดเขา
ที่สูงที่สุดในลิสบอน





นำท่านเดินทางไปยังเมืองฟารู (Faro) ใช้เวลาเดินทาง 2.40 นาที เป็นเมืองท่าที่สำคัญของโปรตุเกส เมืองนี้เป็นเขตที่อยู่ทางใต้สุดของโปรตุเกส เป็นเมืองท่าที่ติดกับสเปนเหมาะแก่การแวะพักก่อนจะเดินทางข้ามไปยังสเปน



CIDADE VELHA

นำท่านชมเขตเมืองเก่า (Cidade Velha) ของฟาโร (Faro) หรือที่รู้จักในชื่อ "Vila-Adentro" เป็นย่านประวัติศาสตร์ที่มีเสน่ห์และเต็มไปด้วยเรื่องราวทางวัฒนธรรม เหมาะสำหรับนักท่องเที่ยวที่ต้องการสัมผัสบรรยากาศย้อนยุคและสถาปัตยกรรมที่หลากหลาย





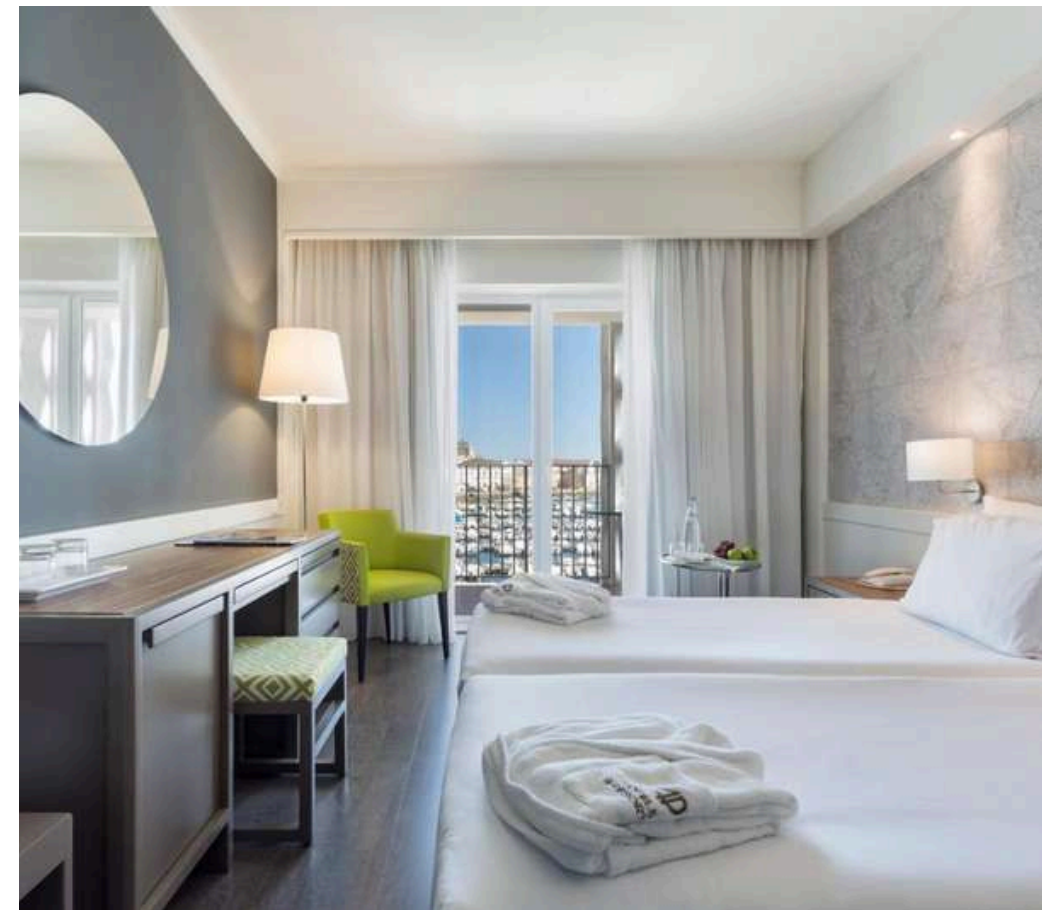
บริการอาหารค่ำ ณ ภัตตาคาร
RESTAURANTE HÁBITO

ภัตตาคารแบบ Rooftop ที่
ทำให้ท่านสามารถทานอาหารไป
พร้อมกับชมวิวเมืองในมุมสูงได้



ที่พัก **EVA**
SENSENS
HOTEL

หรือเทียบเท่า



DAY 5

บริการอาหารเช้า ห้องอาหารของโรงแรม



SEVILLE

นำท่านเดินทางไปยัง เซวิลญา ซึ่งตั้งอยู่ในแคว้นอันดาลูเซีย เป็นเมืองที่เต็มไปด้วยความเจริญงอกงามที่โล่งสวนสาธารณะและสวนดอกไม้งานเทศกาลที่จัดขึ้นในเมืองเซบิญาได้รับการกล่าวงานมากที่สุด เนื่องจากเป็นเมืองที่มีชีวิตชีวาที่สุดในแคว้นอันดาลูเซีย



นำท่านชม **มหาวิหารเซวิลล์ (Catedral de Sevilla)**

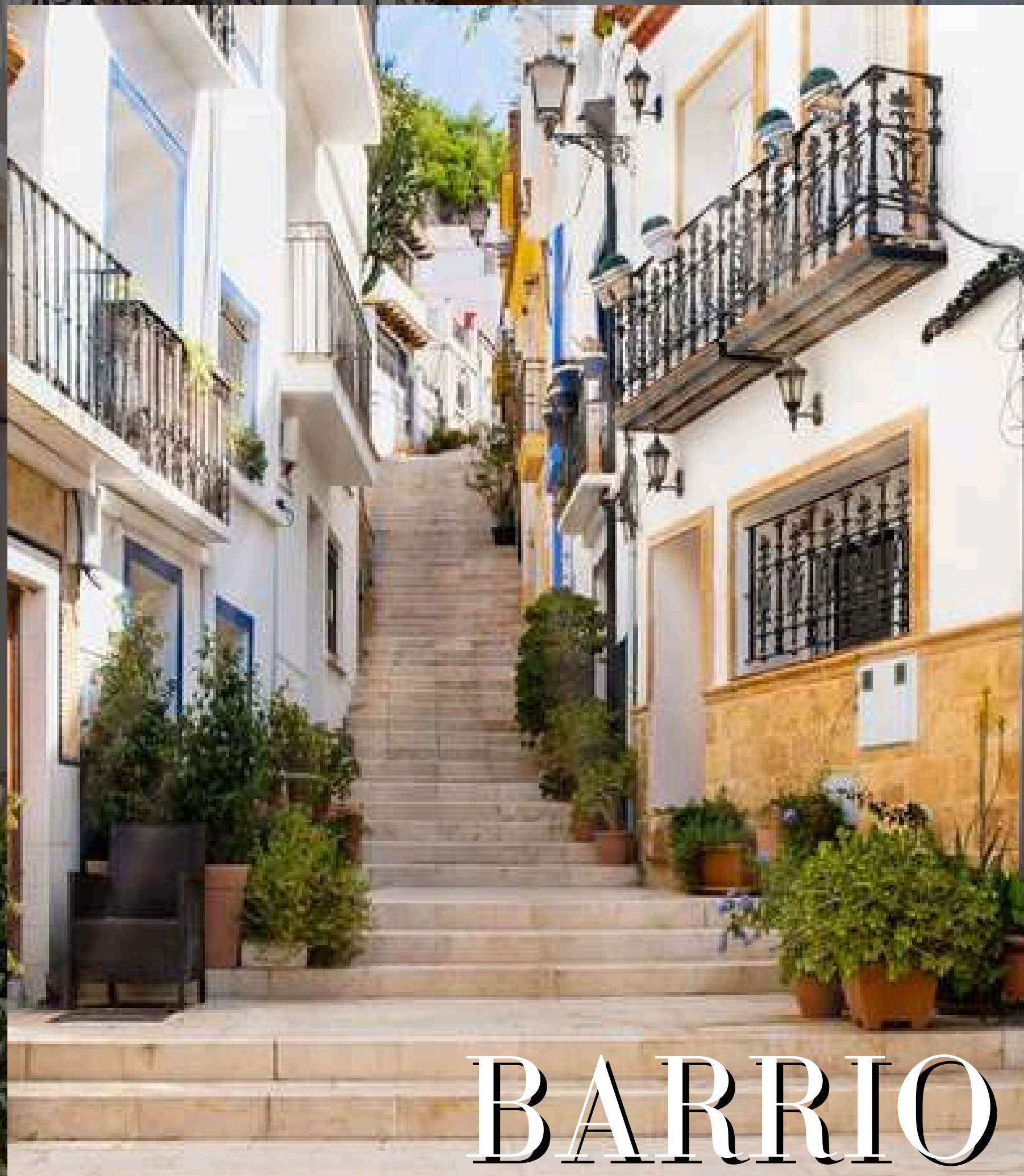
มหาวิหารเซวิลล์นั้นเป็นสถานที่ที่จะได้ชมทั้งสถาปัตยกรรมสไตล์
โกธิคแบบยุคกลางอันงดงาม แต่ไม่ได้แค่งดงามเพียงอย่างเดียว
แต่ยังจะมีขนาดใหญ่ที่สุดในโลกใหญ่เป็นอันดับสามในบรรดา

มหาวิหารของคริสต์ศาสนจักรอีกด้วย

CATEDRAL DE SEVILLA

MING CHINESE RESTAURANT





จากนั้นนำท่านสู่ **Barrio Santa Cruz** คือย่านเก่าที่มีเสน่ห์เป็นแหล่งท่องเที่ยวยอดนิยมที่เต็มไปด้วยตรอกซอกซอยแคบๆ ถนนหินปูที่มีสีสันสดใส ร้านค้าท้องถิ่น และสถาปัตยกรรมที่เป็นเอกลักษณ์ ย่านนี้มีประวัติยาวนาน และมีบรรยากาศที่อบอุ่น พร้อมทั้งมีสวนและลานกลางแจ้งที่สวยงามที่ทำให้ที่นี่เป็นจุดหมายในการเดินเล่นและสัมผัสวัฒนธรรมสเปนดั้งเดิมอย่างแท้จริง

BARRIO SANTA CRUZ

SETAS DE SEVILLE

จากนั้นนำท่านเดินทางสู่ **เซตาส เดอ เซวิลลา (Setas de Sevilla)** หรือ เมโทรโพล พาราโซล (Metropol Parasol) เป็นโครงสร้างสถาปัตยกรรมสมัยใหม่ในเมืองเซวิล ประเทศสเปน ออกแบบโดยสถาปนิกยอร์เกน เมเยอร์ รูปร่างเหมือนเห็ดยักษ์ ทำจากไม้และเป็นโครงสร้างไม้ที่ใหญ่ที่สุดในโลก ภายในมีพื้นที่สำหรับตลาด, พิพิธภัณฑ์โบราณคดี และคาเฟ่ที่สามารถชมวิวเมืองเซวิลได้ โครงสร้างนี้เป็นหนึ่งในจุดท่องเที่ยวสำคัญของเมือง

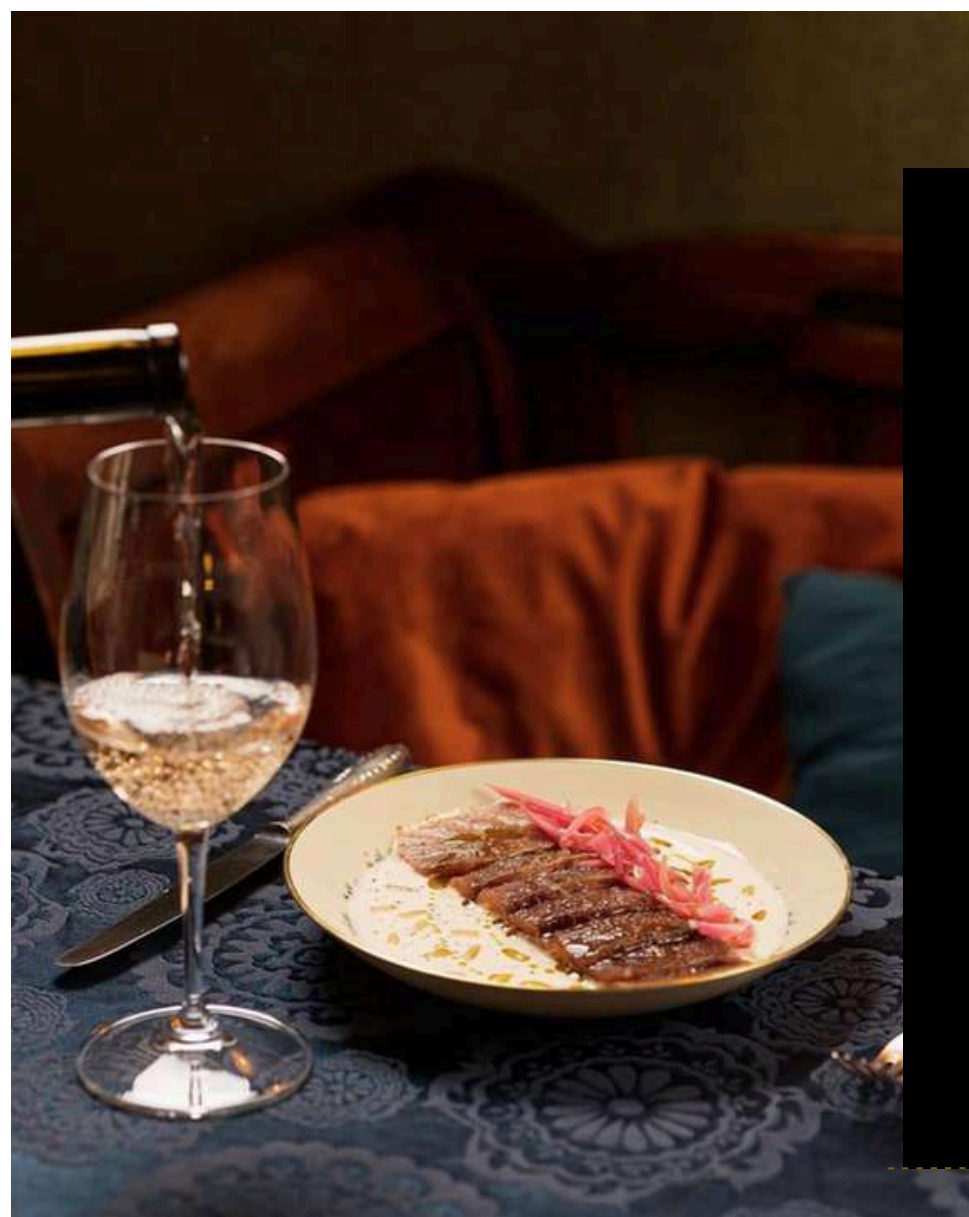




FLAMENCO SHOW

นำท่านชม การระบำสเปนหรือฟลามงโกเต้นซ์ (Flamenco Dance) เป็นการเต้นที่แพร่หลายในหมู่ชาวตะวันตก

ด้วยเสน่ห์และลักษณะจำเพาะที่ไม่่ว่าใคร หรือช่วงวัยไหนก็สามารถเต้นได้



บริการอาหารค่ำ ณ ภัตตาคาร

Antigua Abacería de San Lorenzo

บริการท่านด้วยอาหารสเปนสไตล์ HOMEY
ที่เชฟจะเน้นการคิดสรรวัตถุดิบชั้นดี มาปรุงเป็น
อาหารสเปนที่ทานง่าย



NH SEVILLA PLAZA DE ARMAS

หรือเทียบเท่า

DAY 6

บริการอาหารเช้า ณ ห้องอาหารของโรงแรม

PLAZA

DE ESPAÑA

เดินชม จัตุรัสกว้างใหญ่ที่ล้อมรอบด้วยอาคาร
ครึ่งวงกลม มีเสาซุ้มโค้งเรียงเป็นแนวยาว ฐาน
ของแต่ละโค้งประดับด้วยภาพกระเบื้องเคลือบสี
สด ซึ่งเป็นเครื่องหมายสัญลักษณ์ของทุก
จังหวัดในสเปนบรรยากาศรอบๆมีความคึกคัก
ทั้งจากร้านขายของ นักท่องเที่ยว และศิลปิน
ที่มาเร่ทำการแสดง



ROYAL ALCAZAR



Royal Alcazar of Seville หรือที่รู้จักกันในชื่อ "Real Alcázar de Sevilla" เป็นพระราชวังที่สวยงามตระการตา ตั้งอยู่ใจกลางเซบิยา ประเทศสเปน เป็นอนุสรณ์สถานที่โดดเด่น พระราชวังอัลคาซาร์ เดิมสร้างขึ้นในศตวรรษที่ 10 เพื่อเป็นป้อมปราการโดยราชวงศ์มุสลิมที่ปกครองในสมัยอัล-อันดาลุส ตลอดหลายศตวรรษที่ผ่านมา มีการขยายและปรับปรุงหลายครั้ง สะท้อนให้เห็นถึงการผสมผสานระหว่างสถาปัตยกรรมสไต์ลัมัวร์ โกธิก เรอเนซองส์ และ บาโรก ทำให้ที่นี่เป็นที่ประทับของกษัตริย์สเปนหลายพระองค์ นอกจากนี้ยังได้ถูกเลือกใช้เป็นสถานที่ถ่ายทำซีรีส์ยอดนิยมเรื่อง "Game of Thrones" อีกด้วย

บริการอาหารกลางวัน ณ กัตาคาร

RESTAURANTE SAN MARCO SANTA CRUZ



ร้านอาหารอิตาลีแสนสุดโรแมนติก
นำเสนออาหารเมดิเตอร์เรเนียนสไตล์อิตาลีแท้ๆ
โดยใช้วัตถุดิบท้องถิ่นสดใหม่



เดินทางสู่
เมือง“กอร์โดบา”
ใช้เวลาเดินทาง
ประมาณ 2
ชั่วโมง



มัสยิดใหญ่แห่งกอร์โดบาที่
ปัจจุบันได้เปลี่ยนมาเป็น
โบสถ์คริสต์ จึงทำให้การ
ตกแต่งนั้นยังคงเป็นศิลปะ
แบบมุสลิมแต่ก็ยังคงมีกลิ่น
อายของศิลปะแบบคริสต์
ผสมอยู่ด้วย จึงทำให้โบสถ์
นี้มีความพิเศษและนักท่องเที่ยว
ต่างไม่พลาดที่จะไป
เยี่ยมชมที่นี่

MESQUITE DE CORDOBA

ROMAN BRIDGE



สะพานหินข้ามแม่น้ำกวาดัลกีบีร์ แม่น้ำสายสำคัญ ปลายสุดของสะพานมีหอคอยที่เปิดเป็นพิพิธภัณฑ์จัดแสดงนิทรรศการแสดงให้เห็นการอยู่ร่วมกันของชาวคริสต์ ชาวยิว และชาวมุสลิม, ได้อย่างสันติสุขในเมืองกอร์โดบา

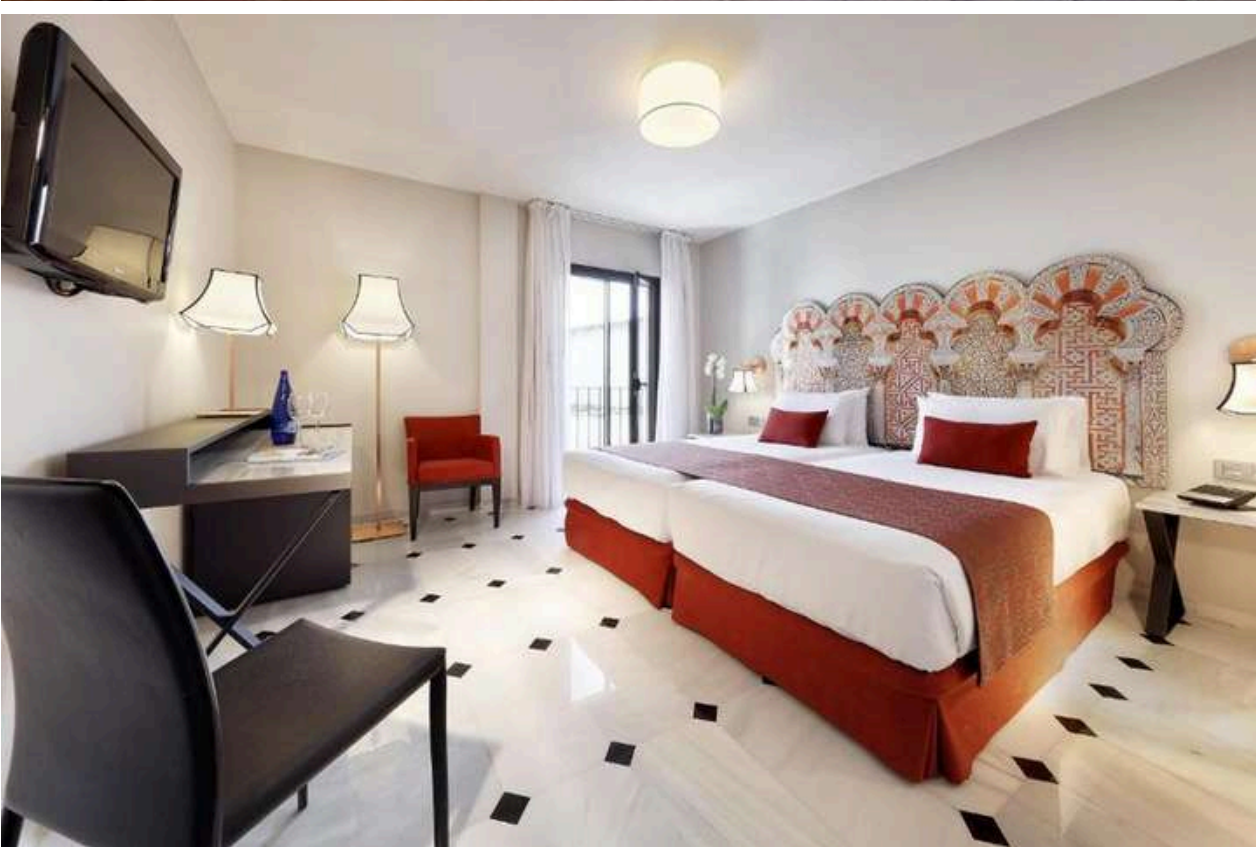
JEWISH QUARTER OF CORDOBA

ถนนหินกรวด อีกหนึ่งสถานที่ท่องเที่ยวที่น่าสนใจ ที่นี่มีโบสถ์ยิวเก่าที่มีรูปปั้นของโมนิเดส มีบ้านเรือน, โรงแรม, ร้านอาหาร, มีพิพิธภัณฑ์เครื่องหนัง และสถานที่ที่น่าสนใจอื่นๆ อีกมากมาย รวมถึงสนามหญ้าเล็ก ๆ ในช่วงเวลาตอนเย็นจะมีการบรรเลงเพลง เป็นเพลงท้องถิ่น สร้างความทรงจำและความประทับใจขึ้นไปอีก





บริการอาหารค่ำ ณ ภัตตาคาร
**TABERNA CASA
PEDRO XIMÉNEZ**
ร้านอาหารวิวหอระฆังของมัสยิดกอรีโดบา



ที่พัก
**EUROSTARS
CONQUISTADOR**
หรือเทียบเท่า

DAY 7 บริการอาหารเช้า
ณ ห้องอาหารของโรงแรม

ALCÁZAR DE LOS REYES CRISTIANOS



ปราสาทกษัตริย์ ชมการจัดสวนแบบอาหรับ มีต้นไม้รูปทรงเรขาคณิต
นอกจากนี้ ก็มีจุดชมทัศนียภาพเมืองกอร์โดบาในมุมสูง ซึ่งมีความ
สวยงามและน่าประทับใจ สถานที่แห่งนี้ในอดีตก็คือที่พักของเจ้าเมือง
ในสมัยโรมัน ต่อมาก็เป็นที่พักของเจ้าเมืองชาววิซิกอร์ แล้วเป็นที่พัก
ของเจ้าเมืองมุสลิม หลังจากที่ชาวคริสต์แย่งชิงเมืองกอร์โดบาคืนจาก
ชาวมุสลิม กษัตริย์อัลฟองโซ่ที่ 11 ก็สร้างปราสาทกษัตริย์คริสต์

บริการอาหารกลางวัน กัตตาคาร
บริการท่านด้วย อาหารสไตล์ทาบาส
อาหารพื้นเมืองของสเปน





นำทุกท่านเปลี่ยนบรรยากาศ พร้อมย่นระยะเวลาเดินทาง
กับการนั่งรถไฟความเร็วสูงสัญชาติสเปน ที่สามารถ
ทำความเร็วได้มากถึง 300 กิโลเมตรต่อชั่วโมง สามารถ
ย่นระยะเวลาเดินทางไปได้มาก



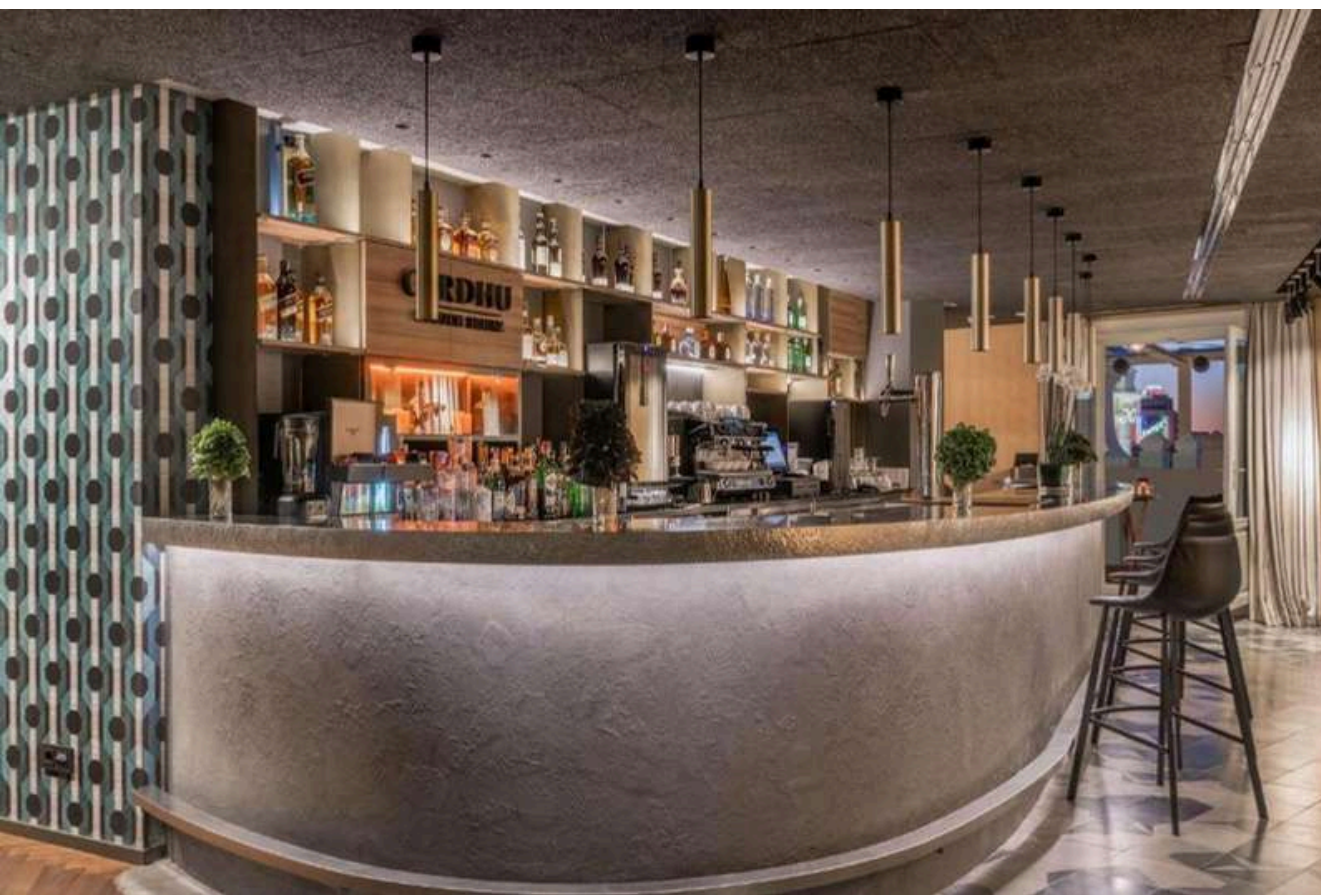
HIGH SPEED TRAIN



The oldest restaurant in the world according to the Guinness Book of Records and a benchmark of Madrid's best traditional cuisine.

คำ : บริการอาหารค่ำ ณ ภัตตาคาร BOTIN ภัตตาคารที่เปิดให้บริการมายาวนานมากกว่า 200 ปี ให้บริการตั้งแต่ปี 1725 เป็นได้รับเป็นภัตตาคารที่เก่าแก่มากที่สุดแห่งหนึ่งของโลก บริการทำด้วยเมนูพื้นเมืองแบบชาวมาดริด กับ หมูหันโบราณ ระดับ Guinness world record





ที่พัก **NH COLLECTION**
MADRID GRAN VÍA หรือเทียบเท่า

บริการอาหารเช้า ณ ห้องอาหารของโรงแรม

DAY 8

ROYAL PALACE OF

MADRID



พระราชวังหลวง (PALACIO REAL) ตั้งอยู่บนเนินเขาบริเวณริมฝั่งแม่น้ำแมนซานาเรส ที่มีความงดงามโอ่อ่าอลังการไม่แพ้พระราชวังอื่นในทวีปยุโรปเนื่องจากแนวความคิดเปรียบเทียบกับความใหญ่โตของพระราชวังแวร์ซายส์และความสวยงามของพระราชวังลูฟว์ในฝรั่งเศส พระราชวังหลวงแห่งนี้จึงถูกสร้างขึ้นทั้งหมดในปี ค.ศ. 1738 ในสไตล์บาร็อก



บริการอาหารกลางวัน ณ กัตาคารอาหารไทย

KAI THAI RESTAURANT



LA PUERTA DEL SOL

นำท่านสู่ จตุรัส PUERTA DEL SOL เป็นอีกหนึ่งจตุรัสในเมืองมาดริดที่เชื่อมต่อกับ PLAZA MAYOR ปัจจุบันเป็น ศูนย์กลางในการเดินทางไปยังเมืองต่างๆเอกลักษณ์ของจตุรัสแห่งนี้คือ อาคารเก่าที่ด้านบนเป็นหอนาฬิกา และยังมี ร้านอาหาร ร้านค้ารายรอบทำให้จตุรัสแห่งนี้มีความครึกครื้น



PLAZA MAYOR

จัตุรัสใหญ่ และแหล่งชุมชนเก่ากลางกรุงมาดริด ปัจจุบันลานสี่เหลี่ยมแห่งนี้บางที่ใช้จัดเทศกาลงานรื่นเริง ตลาดนัดขายของ บ้างอ่านหนังสือ บ้างอาบแดด บ้างดื่มกินกาแฟ เปิดแผงวาดรูป มีนักแสดงร่อเปิดหมวก บ้าง สัมผัสวิถีชีวิตของชาวมาดริดได้อย่างแท้จริง



GRAN VÍA

ถึงเวลาเอาใจสายชอป กับ ถนน Gran Vía, ถนนสายช้อปปิ้ง กับความยาวเพียง 1.3 กม.แต่อัดแน่นไปด้วย ห้างสรรพสินค้า ร้านค้า ชอปแบรนด์เนม โรงหนัง แหล่งบันเทิงต่างๆ ทำให้เส้นนี้จึงได้รับการขนานนามว่า “Spanish Broadway” นอกจากนี้ท่านสามารถชื่นชมกับสถาปัตยกรรม ที่งดงาม เพราะตั้งแต่ต้นศตวรรษ ที่ 20 ได้เปิดโอกาสให้สถาปนิกมาร่วมออกแบบสร้างอาคาร จึงมีหลากหลายสไตล์ Secession สถาปัตยกรรม สไตล์เวียนนา ออสเตรีย สถาปัตยกรรมแนว Plateresque ,Neo-Mudejar และ Art Deco เป็นต้น



อิสระอาหารเย็น เพื่อความสะดวกในการเที่ยวชม



19.00 น. เดินทางสู่สนามบินมาดริด

21.45 น. นำท่านเดินทางสู่สนามบินดูไบ โดยสายการบินเอมิเรสต์
เที่ยวบิน EK144

DAY 9

07.40 น. เดินทางถึงสนามบินดูไบ เพื่อแวะต่อเครื่อง

09.30 น. ออกเดินทางสู่กรุงเทพฯ โดยสายการบินเอมิเรสต์
เที่ยวบิน EK372

18.40 น. เดินทางถึงกรุงเทพฯ ด้วยความสวัสดิภาพ

อัตราค่าบริการ สำหรับจำนวนผู้เดินทาง 10 ท่าน

ประเภทผู้เดินทาง	ค่าบริการ	สมาชิกบัตรหลัก	สมาชิกบัตรเสริม
ผู้ใหญ่ (พักห้องละ 2 ท่าน)	229,800.-	226,800.-	227,800.-
เด็กอายุต่ำกว่า 12 ปี (พักกับผู้ใหญ่ 1 ท่าน)	222,900.-	219,900.-	220,900.-
เด็กอายุต่ำกว่า 12 ปี (พักกับผู้ใหญ่ 2 ท่าน... มีเตียงเสริม)	215,900.-	212,900.-	213,900.-
เด็กอายุต่ำกว่า 12 ปี (พักกับผู้ใหญ่ 2 ท่าน... ไม่มีเตียงเสริม)	208,900.-	205,900.-	206,900.-
พักเดี่ยว เพิ่มท่านละ	35,900.-	35,900.-	35,900.-
มีตัวแล้ว ลดราคาท่านละ	38,650.-	38,650.-	38,650.-

****อัตราค่าบริการดังกล่าว สำหรับจำนวนผู้เดินทางผู้ใหญ่ขั้นต่ำตามกำหนด****

บริษัทฯ ขอสงวนสิทธิ์ในการเปลี่ยนแปลงค่าบริการ หากมีจำนวนผู้เดินทางไม่ครบตามกำหนด

คะแนนสะสม สำหรับสมาชิก

ประเภทผู้เดินทาง	สมาชิกบัตรหลัก	สมาชิกบัตรเสริม
ผู้ใหญ่ (พักห้องละ 2 ท่าน)	2,268.-	2,268.-
เด็กอายุต่ำกว่า 12 ปี (พักกับผู้ใหญ่ 1 ท่าน)	2,199.-	2,199.-
เด็กอายุต่ำกว่า 12 ปี (พักกับผู้ใหญ่ 2 ท่าน... มีเตียงเสริม)	2,129.-	2,129.-
เด็กอายุต่ำกว่า 12 ปี (พักกับผู้ใหญ่ 2 ท่าน... ไม่มีเตียงเสริม)	2,059.-	2,059.-
พักเดี่ยว ได้รับคะแนนเพิ่ม	359.-	359.-
มีตั๋วแล้ว ได้คะแนน	1,881.-	1,881.-

- สามารถใช้คะแนนสะสมในการแลกส่วนลดสูงสุด 1,000 คะแนน
- คะแนนสะสมที่ได้รับเป็นไปตามยอดการชำระจริง
- สมาชิกบัตรเสริมได้รับคะแนนสะสมเป็นไปตามสมาชิกบัตรหลัก

อัตราค่าบริการ สำหรับจำนวนผู้เดินทาง 8-9 ท่าน

ประเภทผู้เดินทาง	ค่าบริการ	สมาชิกบัตรหลัก	สมาชิกบัตรเสริม
ผู้ใหญ่ (พักห้องละ 2 ท่าน)	254,800.-	251,800.-	252,800.-
เด็กอายุต่ำกว่า 12 ปี (พักกับผู้ใหญ่ 1 ท่าน)	247,800.-	244,800.-	245,800.-
เด็กอายุต่ำกว่า 12 ปี (พักกับผู้ใหญ่ 2 ท่าน... มีเตียงเสริม)	240,800.-	237,800.-	238,800.-
เด็กอายุต่ำกว่า 12 ปี (พักกับผู้ใหญ่ 2 ท่าน... ไม่มีเตียงเสริม)	233,800.-	230,800.-	231,800.-
พักเดี่ยว เพิ่มท่านละ	35,900.-	35,900.-	35,900.-
มีตัวแล้ว ลดราคาท่านละ	38,650.-	38,650.-	38,650.-

****อัตราค่าบริการดังกล่าว สำหรับจำนวนผู้เดินทางผู้ใหญ่ขั้นต่ำตามกำหนด****

บริษัทฯ ขอสงวนสิทธิ์ในการเปลี่ยนแปลงค่าบริการ หากมีจำนวนผู้เดินทางไม่ครบตามกำหนด

คะแนนสะสม สำหรับสมาชิก

ประเภทผู้เดินทาง	สมาชิกบัตรหลัก	สมาชิกบัตรเสริม
ผู้ใหญ่ (พักห้องละ 2 ท่าน)	2,518.-	2,518.-
เด็กอายุต่ำกว่า 12 ปี (พักกับผู้ใหญ่ 1 ท่าน)	2,448.-	2,448.-
เด็กอายุต่ำกว่า 12 ปี (พักกับผู้ใหญ่ 2 ท่าน... มีเตียงเสริม)	2,378.-	2,378.-
เด็กอายุต่ำกว่า 12 ปี (พักกับผู้ใหญ่ 2 ท่าน... ไม่มีเตียงเสริม)	2,308.-	2,308.-
พักเดี่ยว ได้รับคะแนนเพิ่ม	359.-	359.-
มีตั๋วแล้ว ได้คะแนน	2,131.-	2,131.-

- สามารถใช้คะแนนสะสมในการแลกส่วนลดสูงสุด 1,000 คะแนน
- คะแนนสะสมที่ได้รับเป็นไปตามยอดการชำระจริง
- สมาชิกบัตรเสริมได้รับคะแนนสะสมเป็นไปตามสมาชิกบัตรหลัก

อัตราค่าบริการ สำหรับจำนวนผู้เดินทาง 6-7 ท่าน

ประเภทผู้เดินทาง	ค่าบริการ	สมาชิกบัตรหลัก	สมาชิกบัตรเสริม
ผู้ใหญ่ (พักห้องละ 2 ท่าน)	285,800.-	282,800.-	283,800.-
เด็กอายุต่ำกว่า 12 ปี (พักกับผู้ใหญ่ 1 ท่าน)	278,800.-	275,800.-	276,800.-
เด็กอายุต่ำกว่า 12 ปี (พักกับผู้ใหญ่ 2 ท่าน... มีเตียงเสริม)	271,800.-	268,800.-	269,800.-
เด็กอายุต่ำกว่า 12 ปี (พักกับผู้ใหญ่ 2 ท่าน... ไม่มีเตียงเสริม)	264,800.-	261,800.-	262,800.-
พักเดี่ยว เพิ่มท่านละ	35,900.-	35,900.-	35,900.-
มีตัวแล้ว ลดราคาท่านละ	38,650.-	38,650.-	38,650.-

****อัตราค่าบริการดังกล่าว สำหรับจำนวนผู้เดินทางผู้ใหญ่ขั้นต่ำตามกำหนด****

บริษัทฯ ขอสงวนสิทธิ์ในการเปลี่ยนแปลงค่าบริการ หากมีจำนวนผู้เดินทางไม่ครบตามกำหนด

คะแนนสะสม สำหรับสมาชิก

ประเภทผู้เดินทาง	สมาชิกบัตรหลัก	สมาชิกบัตรเสริม
ผู้ใหญ่ (พักห้องละ 2 ท่าน)	2,828.-	2,828.-
เด็กอายุต่ำกว่า 12 ปี (พักกับผู้ใหญ่ 1 ท่าน)	2,758.-	2,758.-
เด็กอายุต่ำกว่า 12 ปี (พักกับผู้ใหญ่ 2 ท่าน... มีเตียงเสริม)	2,688.-	2,688.-
เด็กอายุต่ำกว่า 12 ปี (พักกับผู้ใหญ่ 2 ท่าน... ไม่มีเตียงเสริม)	2,618.-	2,618.-
พักเดี่ยว ได้รับคะแนนเพิ่ม	359.-	359.-
มีตั๋วแล้ว ได้คะแนน	2,441.-	2,441.-

- สามารถใช้คะแนนสะสมในการแลกส่วนลดสูงสุด 1,000 คะแนน
- คะแนนสะสมที่ได้รับเป็นไปตามยอดการชำระจริง
- สมาชิกบัตรเสริมได้รับคะแนนสะสมเป็นไปตามสมาชิกบัตรหลัก

อัตราค่าบริการนี้รวม

- ค่าที่พัก ห้องละ 2 ท่าน ตามโรงแรมที่ระบุไว้ในรายการ หรือระดับเดียวกัน
- ค่าเข้าชม และค่ายานพาหนะทุกชนิด ตามที่ได้ระบุไว้ในรายการ
- ค่าอาหารที่ระบุไว้ในรายการ
- หัวหน้าทัวร์ คอยดูแลและอำนวยความสะดวกให้กับผู้เดินทางตลอดทริป
- ค่าวีซ่า (สำหรับผู้ถือหนังสือเดินทางไทย)
- ค่าประกันอุบัติเหตุในระหว่างการเดินทางในวงเงิน ท่านละ 2,000,000.- บาท เจือปนไปตามกรมธรรม์
- ค่าบัตรโดยสารเครื่องบิน ไป-กลับชั้นที่คนจอร์ตามเส้นทาง และ สายการบินที่ได้ระบุไว้ในรายการ พร้อมค่าภาษีสนามบิน ทุกแห่ง

อัตราค่าบริการนี้ไม่รวม

- ค่าใช้จ่ายส่วนตัว อาทิ ค่าอาหาร-เครื่องดื่ม นอกเหนือจากรายการ, ค่าช้อปปิ้ง, ค่าโทรศัพท์ เป็นต้น
- ค่าภาษีหัก ณ ที่จ่าย 3% และค่าภาษีมูลค่าเพิ่ม 7%
- ค่าทำหนังสือเดินทาง / ต่อบหน้าเล่มหนังสือเดินทาง
- ค่าภาษีน้ำมันที่ทางสายการบินเรียกเก็บเพิ่มอีก

เงื่อนไขการชำระเงิน: สำหรับการจอง มัดจำ 50,000 บาท

- ชำระยอดทั้งหมดก่อนการเดินทางอย่างน้อย 21 วัน
- กรณียืนยันการเดินทางภายในระยะเวลาไม่ถึง 30 วัน ก่อนวันเดินทาง กรุณาชำระค่าบริการเต็มจำนวนทั้งหมด ภายในระยะเวลาที่บริษัทกำหนด
- ชำระด้วยเช็ค หรือเช็คเดย์สโตร์ โดยส่งจ่ายในนาม บริษัท สีสาวดี ฮอเทลเดย์ จำกัด
- ชำระโดยเงินสด
- ชำระด้วยการโอนเงินผ่านธนาคาร (กรุณาแฟกซ์ใบนำฝากมายังเบอร์ Fax. 02-6640023)

ชื่อบัญชี บริษัท สีสาวดี ฮอเทลเดย์ จำกัด

ธนาคาร กสิกรไทย

บัญชีกระแสรายวัน

เลขที่ 639-1-00265-5

การยกเลิก

- กรณียกเลิกก่อนการเดินทาง 45 วัน ทางบริษัทฯ ขอสงวนสิทธิ์ในการคืนเงินมัดจำ
- กรณียกเลิกก่อนการเดินทาง 30 วัน ทางบริษัทฯ มีความจำเป็นต้องหัก 50% ของอัตราค่าบริการ
- กรณียกเลิกก่อนการเดินทาง 21 วัน ทางบริษัทฯ ขอสงวนสิทธิ์ในการคืนเงินทั้งหมด

หมายเหตุ

- บริษัทฯ ขอสงวนสิทธิ์ไม่รับท่านผู้เดินทางที่เคยเดินทางแล้วมีประวัติความประพฤติไม่น่ารัก หรือมีพฤติกรรมเป็นที่รังเกียจของคนส่วนใหญ่ เช่น ไม่รักษาเวลา, พุดจาหยาบคาย, ดื่มสุราบนรถ, ก่อเสียงรำคาญรบกวนผู้อื่น, หรือพยายามสร้างความวุ่นวายในคณะทัวร์ ฯลฯ ทั้งนี้เพื่อความสุขของคณะผู้เดินทางส่วนใหญ่
- บริษัทฯ ขอสงวนสิทธิ์ไม่รับท่านผู้เดินทางที่มีอายุครรภ์เกิน 4 เดือน ทั้งนี้เพื่อความปลอดภัยของท่านผู้เดินทางและการกในครรภ์
- บริษัทฯ ขอสงวนสิทธิ์ไม่รับท่านผู้เดินทางที่มีความประสงค์จะลักลอบเข้าประเทศอื่นเพื่อไปทำงานหรือเพื่อการอื่นใดอันมิใช่การท่องเที่ยว
- บริษัทฯ ขอสงวนสิทธิ์ในการพิจารณาให้หรือไม่ให้บริการแก่ท่านที่ต้องใช้รถเข็น (กรุณาแจ้งให้บริษัทฯ ทราบก่อนจองทัวร์เพื่อหาข้อสรุปร่วมกัน) โดยบริษัทฯ ต้องกราบขออภัยเพราะบางเส้นทางอาจไม่สะดวกในการเดินทางสำหรับท่านที่ต้องใช้รถเข็น ยกเว้นทัวร์คณะส่วนตัว
- บริษัทฯ ขอสงวนสิทธิ์ในการพิจารณาให้หรือไม่ให้บริการแก่ท่านที่มีเด็กทารกอายุต่ำกว่า 2 ขวบ ร่วมเดินทางไปด้วย (กรุณาแจ้งให้บริษัทฯ ทราบก่อนจองทัวร์เพื่อหาข้อสรุปร่วมกัน) โดยบริษัทฯ ต้องกราบขออภัยเพราะเด็กเล็กอาจงอแงรบกวนผู้เดินทางท่านอื่น ยกเว้นทัวร์คณะส่วนตัว
- บริษัทฯ ขอสงวนสิทธิ์ในการพิจารณาให้หรือไม่ให้บริการแก่ท่านที่เป็นพระภิกษุสงฆ์หรือนักบวชในบางรายการทัวร์หรือบางเส้นทาง ยกเว้นทัวร์คณะส่วนตัว
- บริษัทฯ ขอสงวนสิทธิ์ในการยกสิทธิประโยชน์ของท่านที่จองทัวร์ไว้แล้ว แต่ไม่ชำระเงินมัดจำภายในระยะเวลาที่กำหนด ให้แก่ลูกค้าท่านต่อไปที่แจ้งชื่อรอไว้ ทั้งนี้เพื่อประโยชน์ของผู้ร่วมเดินทางท่านอื่น
- บริษัทฯ ขอสงวนสิทธิ์ในการยกเลิกการเดินทางในกรณีที่มีผู้เดินทางต่ำกว่า 15 ท่าน โดยจะแจ้งให้ผู้เดินทางทราบล่วงหน้าก่อนเดินทางไม่น้อยกว่า 15 วัน และยินดีจะจัดหาคณะทัวร์อื่นทดแทนหากท่านต้องการ
- ในกรณีที่ท่านยกเลิกการเดินทาง บริษัทฯ ขอสงวนสิทธิ์ในการหักเงินค่าใช้จ่าย
 - โดยหากกรณียกเลิกก่อนการเดินทาง 45 วัน ทางบริษัทฯ ขอสงวนสิทธิ์ในการคืนเงินมัดจำ
 - โดยหากยกเลิกก่อนเดินทาง 30 วัน ขอหักร้อยละ 50 ของอัตราค่าบริการ
 - โดยหากยกเลิกก่อนเดินทาง 21 วัน ขอหักร้อยละ 100 ของอัตราค่าบริการ

- ในกรณีที่ท่านขอเปลี่ยนตัวผู้เดินทาง โดยสามารถขอวีซ่าได้ทันภายในกำหนดเวลา บริษัทฯ ขอสงวนสิทธิ์ในการคิดค่าใช้จ่ายเพิ่ม เฉพาะค่าธรรมเนียมในการยื่นวีซ่าและค่าเปลี่ยนชื่อตั๋วเครื่องบินเท่านั้น เว้นแต่ตั๋วเครื่องบินที่ไม่อนุญาตให้เปลี่ยนชื่อหรือคืนตัว
- บริษัทฯ ขอสงวนสิทธิ์ไม่คืนค่าธรรมเนียมการยื่นวีซ่าในทุกกรณี หากมีการยื่นวีซ่าแล้ว
- บริษัทฯ ขอสงวนสิทธิ์ไม่รับผิดชอบต่อการที่ท่านถูกปฏิเสธไม่ให้เดินทางเข้าหรือออกจากประเทศใด ๆ อันเนื่องมาจากเหตุผลส่วนตัวของท่านผู้เดินทาง เช่น เอกสารการเดินทางไม่ถูกต้อง, พกพาสิ่งของผิดกฎหมาย หรือมีความประพฤติส่อไปในทางเสื่อมเสีย รวมถึงการที่มีได้เดินทางเพราะเหตุภัยธรรมชาติ หรือการยกเลิกเที่ยวบิน
- สำหรับท่านผู้เดินทางที่ประสงค์จะซื้อตั๋วเครื่องบินภายในประเทศเพิ่มเติม (นอกเหนือจากรายการตามทัวร์) หรือดำเนินการใด ๆ ที่ก่อให้เกิดค่าใช้จ่าย กรุณาแจ้งให้บริษัทฯ ทราบก่อน เพื่อขอคำยืนยันสำหรับการออกเดินทางของทัวร์นั้นๆ หากท่านผู้เดินทางซื้อตั๋วหรือชำระค่าใช้จ่ายใด ๆ ไป โดยไม่ได้รับการยืนยันดังกล่าว แล้วต่อมาทัวร์นั้น ๆ ไม่สามารถออกเดินทางได้ ทางบริษัทฯ ขอสงวนสิทธิ์ไม่รับผิดชอบสำหรับค่าใช้จ่ายที่เกิดขึ้น
- บริษัทฯ ขอสงวนสิทธิ์ไม่รับผิดชอบต่อการสูญหายหรือเสียหายอย่างไร ๆ อันเกิดขึ้นแก่ทรัพย์สินของท่าน อันเนื่องจากการโจรกรรม และ/หรือความประมาทจากตัวนักท่องเที่ยวเอง
- สถานที่ท่องเที่ยวที่ระบุในรายการได้รวมค่าเข้าชมไว้แล้ว หากในวันเดินทาง สถานที่ท่องเที่ยวดังกล่าวปิดทำการ บริษัทฯ จะคืนเงินค่าเข้าชมให้แก่ท่านตามที่ระบุไว้ในเอกสารของสถานที่นั้น ๆ หรือจะสลับปรับเปลี่ยนรายการเพื่อให้ท่านสามารถเข้าชมได้ แต่ในกรณีที่มีเหตุล่าช้าหรือเหตุอื่นใดเกิดขึ้นระหว่างการเดินทางทำให้ท่านไม่สามารถเข้าชมสถานที่ท่องเที่ยวดังกล่าวได้ โดยมีใช้ความผิดของบริษัทฯ บริษัทฯ ขอสงวนสิทธิ์ไม่คืนเงินค่าเข้าชมให้แก่ท่าน
- ของกำนัลต่าง ๆ ที่บริษัทฯ มอบให้ (ถ้ามี) เช่น กระเป๋าเดินทาง ไม่สามารถหักทอนเป็นส่วนลดเป็นตัวเงินได้ โดยท่านสามารถเลือกใช้ของกำนัลดังกล่าวในขณะร่วมเดินทางไปกับคณะทัวร์หรือไม่ก็ได้ตามอัธยาศัย
- ตำแหน่งที่นั่งบนเครื่องบินเป็นไปตามเงื่อนไขตั๋วเครื่องบินแบบหมู่คณะของสายการบินต่าง ๆ บริษัทฯ ไม่สามารถเลือกตำแหน่งที่นั่งได้เอง ทั้งนี้บริษัทฯ จะพยายามจัดที่นั่งให้แก่ท่านและครอบครัวตามความเหมาะสมให้ดีที่สุดภายใต้ลักษณะตำแหน่งที่นั่งแบบหมู่คณะที่สายการบินจัดให้มา
- บริษัทฯ ขอต้อนรับและมีความยินดีที่ได้ให้บริการแก่ท่านผู้เดินทางที่เชื่อมั่นในมาตรฐานของบริษัทฯ ซึ่งประสงค์จะเดินทางไปท่องเที่ยวพักผ่อนแบบหมู่คณะ และเข้าใจถึงวิถีชีวิตตลอดจนวัฒนธรรมของประเทศที่ท่านได้เดินทางไป
- เมื่อท่านจองทัวร์และชำระมัดจำแล้ว หมายถึงท่านยอมรับในข้อความและเงื่อนไขที่บริษัทฯ แจ้งแล้วข้างต้น